

市民利用施設の利用状況（27年度の稼働率）

※稼働率は、施設の部屋ごとに利用コマ数と利用可能コマ数を調査し、それぞれを時間に変換して計算しています。

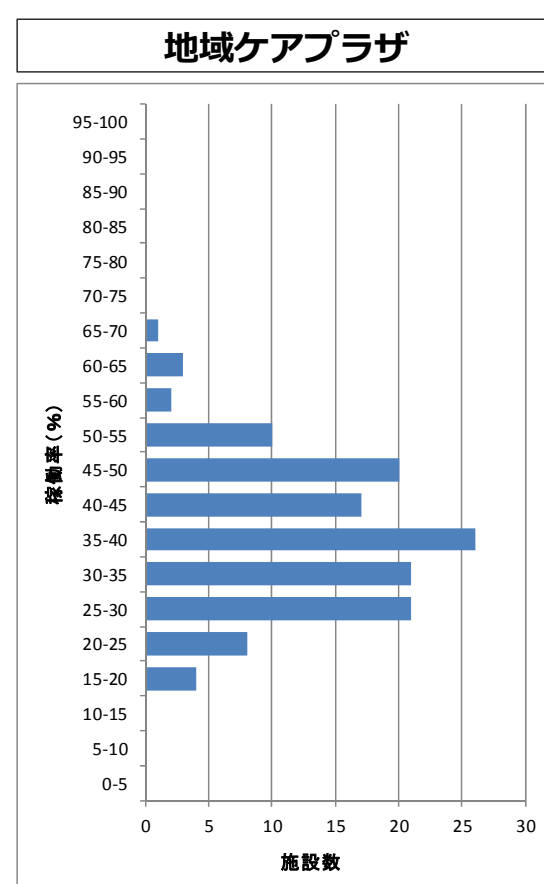
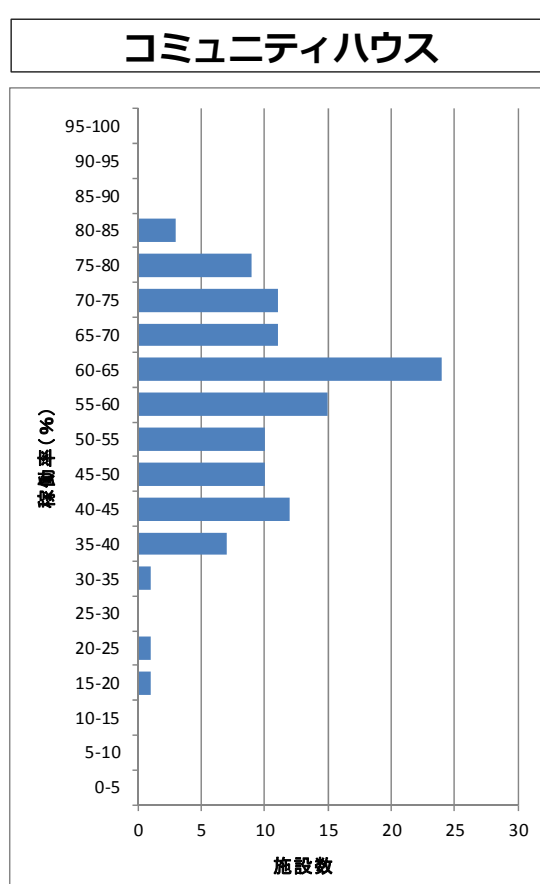
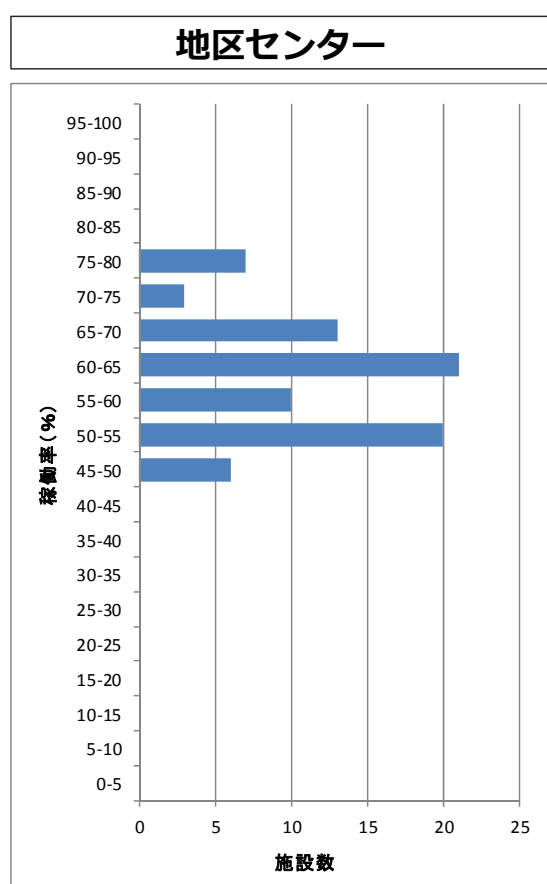
＜稼働率（％）＝利用時間（min）／利用可能時間（min）＞

※施設の稼働率は、各部屋の利用時間、利用可能時間をそれぞれ合計して算出しています。

●地区センター、コミュニティハウス、地域ケアプラザの稼働率

施設の種類		鶴見	神奈川	西	中	南	港南	保土ヶ谷	旭	磯子	金沢	港北	緑	青葉	都筑	戸塚	栄	泉	瀬谷	全体
地区センター	施設数	6	5	2	3	4	5	4	6	4	5	6	4	6	4	6	3	4	3	80
	稼働率平均	56.4%	70.8%	69.4%	67.4%	57.8%	58.8%	54.9%	57.4%	54.2%	63.9%	57.5%	67.2%	63.2%	67.9%	62.3%	61.7%	53.8%	53.4%	61.0%
コミュニティハウス	施設数	7	4	5	6	7	7	6	7	7	9	6	6	7	7	8	4	8	4	115
	稼働率平均	61.8%	73.9%	67.0%	57.6%	63.6%	67.4%	55.0%	57.2%	69.6%	50.0%	66.4%	42.1%	58.1%	53.1%	51.4%	65.2%	51.5%	51.0%	59.0%
地域ケアプラザ	施設数	9	7	4	6	7	8	7	12	7	9	9	6	11	5	10	6	5	5	133
	稼働率平均	40.0%	36.8%	29.2%	32.0%	29.2%	43.1%	34.6%	39.6%	38.9%	39.2%	39.1%	37.7%	41.6%	37.1%	37.5%	45.0%	40.2%	33.9%	37.5%

●地区センター、コミュニティハウス、地域ケアプラザの稼働率の分布



●施設の部屋ごとの稼働率

(午前：～12:00、午後：12:00～18:00、夜間：18:00～)

※曜日別のデータが揃っていない施設を集計から除いています。

※標本数が少ない等の理由で集計の対象外としている部屋があります。

