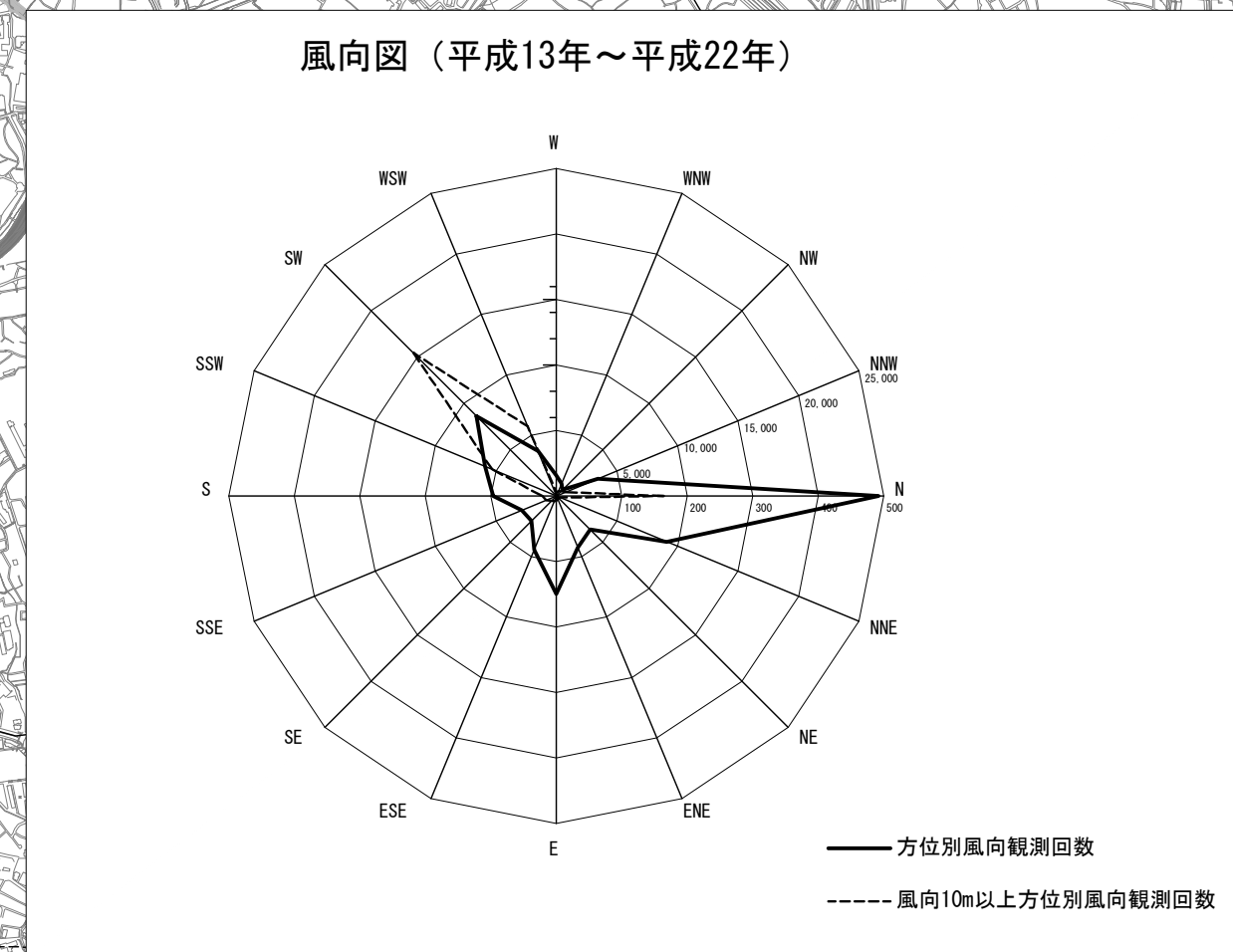
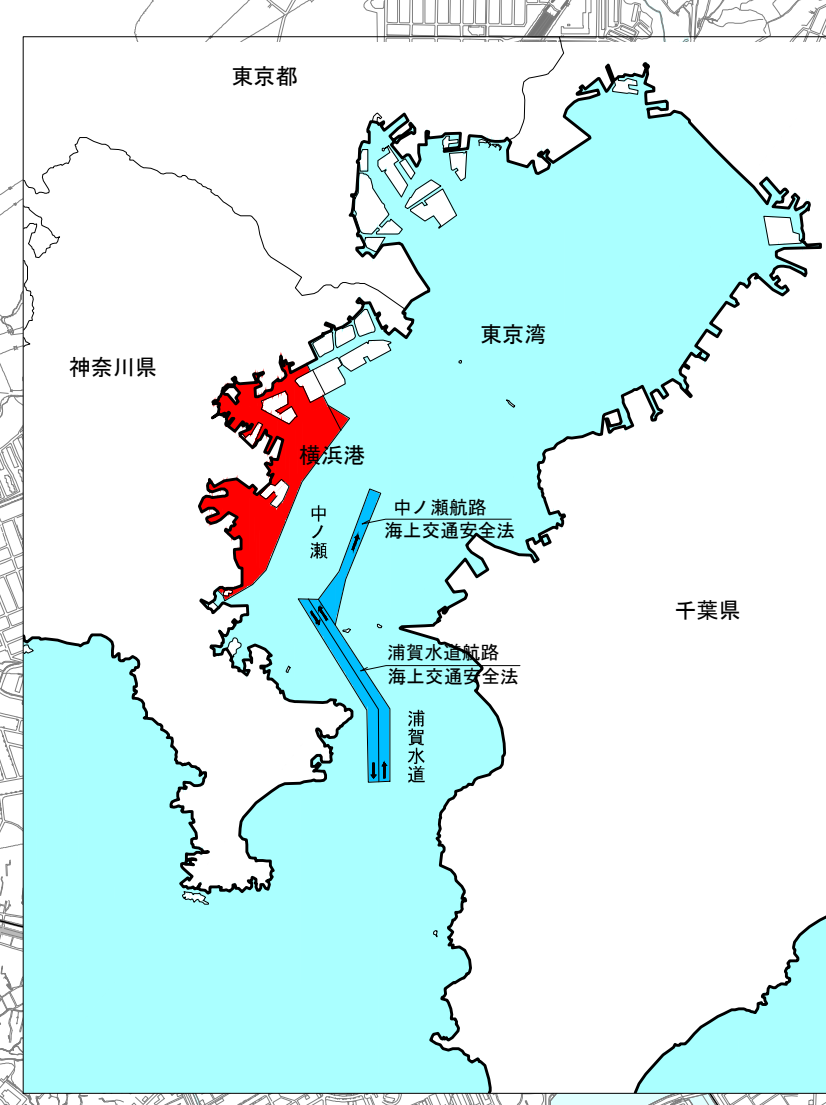
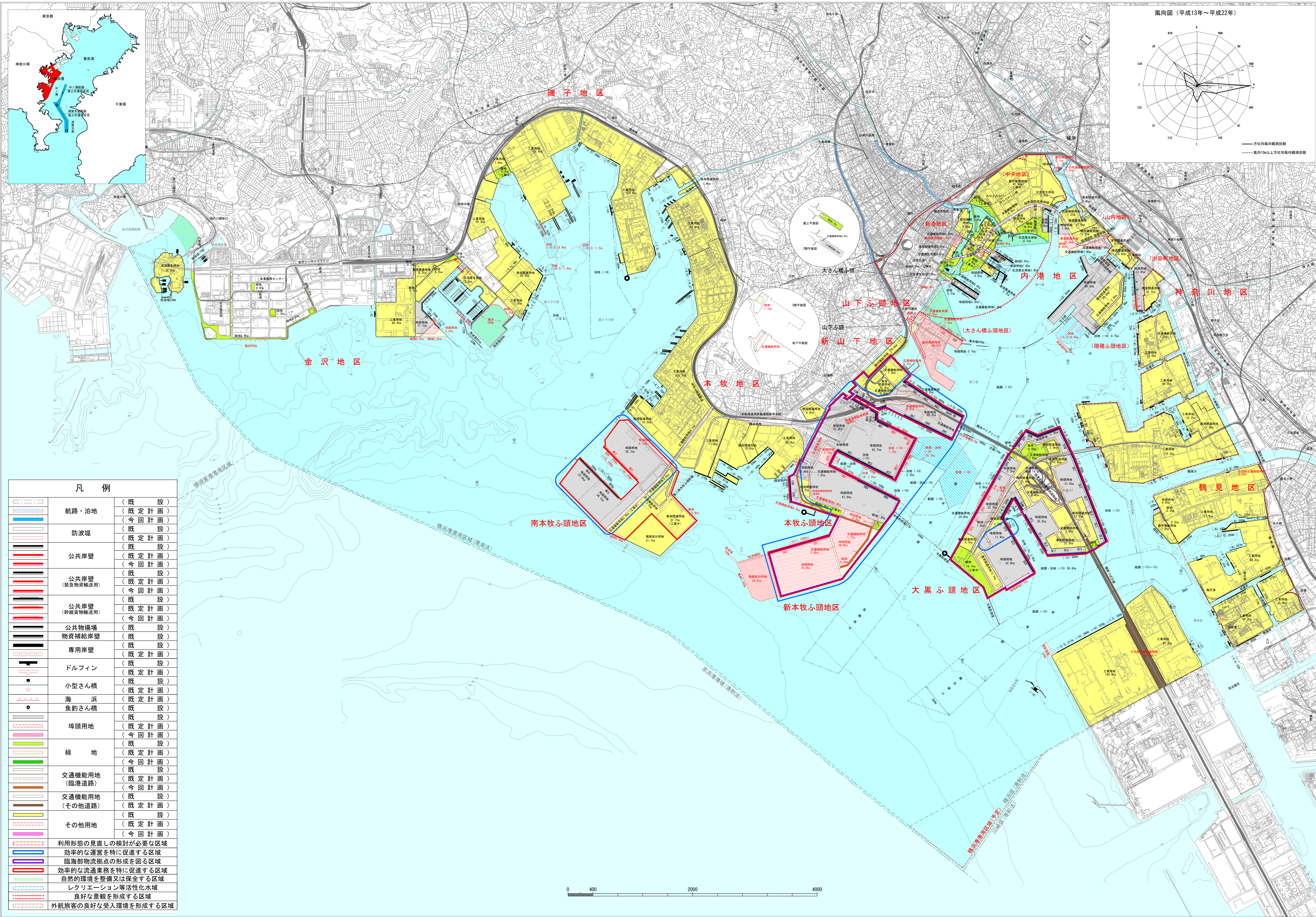


# 横浜港港湾計画図



凡例	
	(既設)
	(既定計画)
	(今回計画)
	(既設)
	(既定計画)
	(既設)
	(既定計画)
	(今回計画)
	(既設)
	(既定計画)
	(今回計画)
	(既設)
	(既定計画)
	(今回計画)
	(既設)
	(既設)
	(既設)
	(既定計画)
	(既設)
	(既定計画)
	(既設)
	(既定計画)
	(既設)
	(既定計画)
	(既設)
	(既定計画)
	(既設)
	(既定計画)
	(今回計画)
	(既設)
	(既定計画)
	(今回計画)
	(既設)
	(既定計画)
	(今回計画)
	(既設)
	(既定計画)
	(今回計画)
	(既設)
	(既定計画)
	(今回計画)
	利用形態の見直しの検討が必要な区域
	効率的な運営を特に促進する区域
	臨海物流拠点の形成を図る区域
	効率的な流通業務を特に促進する区域
	自然的環境を整備又は保全する区域
	レクリエーション等活性化水域
	良好な景観を形成する区域
	外航旅客の良好な受入環境を形成する区域

