

# 第19章 親子の同居・非同居

## 1 親との同居・非同居

### 有配偶の94.6%が親と別居

総人口（3,688,773人）に占める親との同居・非同居別の割合を平成17年と比べると、親との同居は総人口の31.8%で2.1ポイントの低下、親との非同居は68.0%で1.9ポイントの上昇となっています。

男女別に親との非同居の割合をみると、男性は66.7%、女性は69.2%となっています。

配偶関係別に親との非同居の割合をみると、未婚は27.1%、有配偶は94.6%となっています。

（図19-1、表19-1、19-2）

図19-1 親との同居・非同居（2区分）別人口の推移（平成12年～22年）

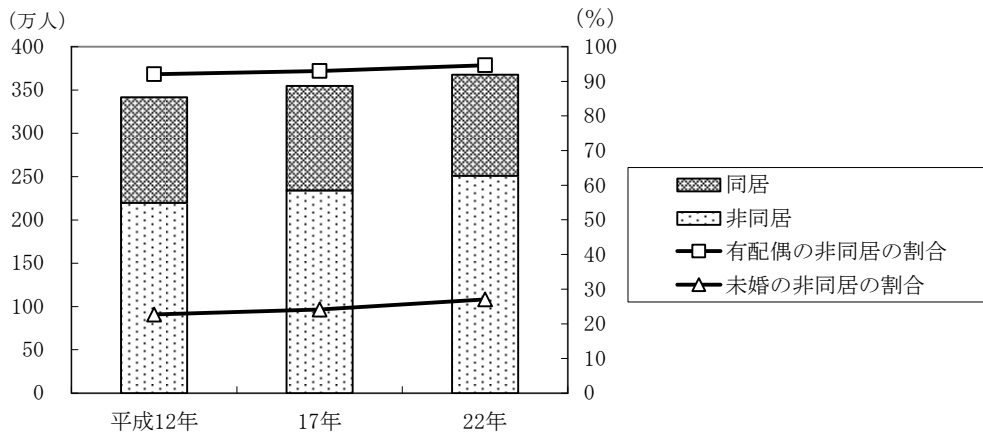


表19-1 親との同居・非同居（2区分）、男女別人口の推移（平成12年～22年）

年次	総数			男			女		
	総数 1)	同居 2)	非同居 3)	総数 1)	同居 2)	非同居 3)	総数 1)	同居 2)	非同居 3)
実数									
平成12年	3,414,860	1,218,456	2,196,120	1,727,309	633,198	1,094,003	1,687,551	585,258	1,102,117
17年	3,545,447	1,202,994	2,342,100	1,781,283	625,931	1,155,210	1,764,164	577,063	1,186,890
22年	3,688,773	1,171,314	2,507,093	1,849,767	608,966	1,234,654	1,839,006	562,348	1,272,439
割合 (%)									
平成12年	100.0	35.7	64.3	100.0	36.7	63.3	100.0	34.7	65.3
17年	100.0	33.9	66.1	100.0	35.1	64.9	100.0	32.7	67.3
22年	100.0	31.8	68.0	100.0	32.9	66.7	100.0	30.6	69.2

- 同居しているか否かが判定できない者を含む。
- 本人からみて、親又は配偶者の親がいると判定できる者に限る。
- 「単独世帯」、「夫婦のみの世帯」、「施設等の世帯」等の世帯員も含む。

表19-2 親との同居・非同居（2区分）、配偶関係（4区分）、男女別人口の推移（平成22年）

配偶関係	総数			男			女		
	総数 1)	同居 2)	非同居 3)	総数 1)	同居 2)	非同居 3)	総数 1)	同居 2)	非同居 3)
実数									
総数 4)	3,688,773	1,171,314	2,507,093	1,849,767	608,966	1,234,654	1,839,006	562,348	1,272,439
未婚	1,436,573	1,047,501	388,857	801,038	549,673	251,263	635,535	497,828	137,594
有配偶	1,836,996	98,503	1,738,477	915,588	48,932	866,646	921,408	49,571	871,831
死別	209,116	3,224	205,872	37,973	1,007	36,962	171,143	2,217	168,910
離別	129,451	20,520	108,919	50,306	8,647	41,653	79,145	11,873	67,266
割合 (%)									
総数 4)	100.0	31.8	68.0	100.0	32.9	66.7	100.0	30.6	69.2
未婚	100.0	72.9	27.1	100.0	68.6	31.4	100.0	78.3	21.7
有配偶	100.0	5.4	94.6	100.0	5.3	94.7	100.0	5.4	94.6
死別	100.0	1.5	98.4	100.0	2.7	97.3	100.0	1.3	98.7
離別	100.0	15.9	84.1	100.0	17.2	82.8	100.0	15.0	85.0

- 同居しているか否かが判定できない者を含む。
- 本人からみて、親又は配偶者の親がいると判定できる者に限る。
- 「単独世帯」、「夫婦のみの世帯」、「施設等の世帯」等の世帯員も含む。
- 配偶関係「不詳」を含む。

## 2 親との同居の配偶関係

### 親との同居の割合は、未婚も有配偶も低下傾向

総人口に占める親との同居の割合を男女、年齢（5歳階級）別にみると、男女共に19歳以下の各年齢階級で80%を超えています。25～29歳で50%未満となり、年齢が上がるにつれて低くなっています。

配偶関係別にみると、未婚は、男女共に「15歳未満」の99%超から65歳以上の5%以下へと年齢が上がるにつれて低くなっています。平成17年と比べると、20歳から49歳までが低下しています。

有配偶は、男女共に15歳から34歳までの各年齢階級で年齢が上がるにつれて低くなっていますが、35歳から54歳までの各年齢階級で年齢が上がるにつれて高くなっています。平成17年と比べると、男性は全年齢階級、女性は20歳から59歳までの各年齢階級で低下しています。（図19-2、表19-3）

図19-2 配偶関係、年齢（5歳階級）、男女別親との同居の割合（平成17年、22年）

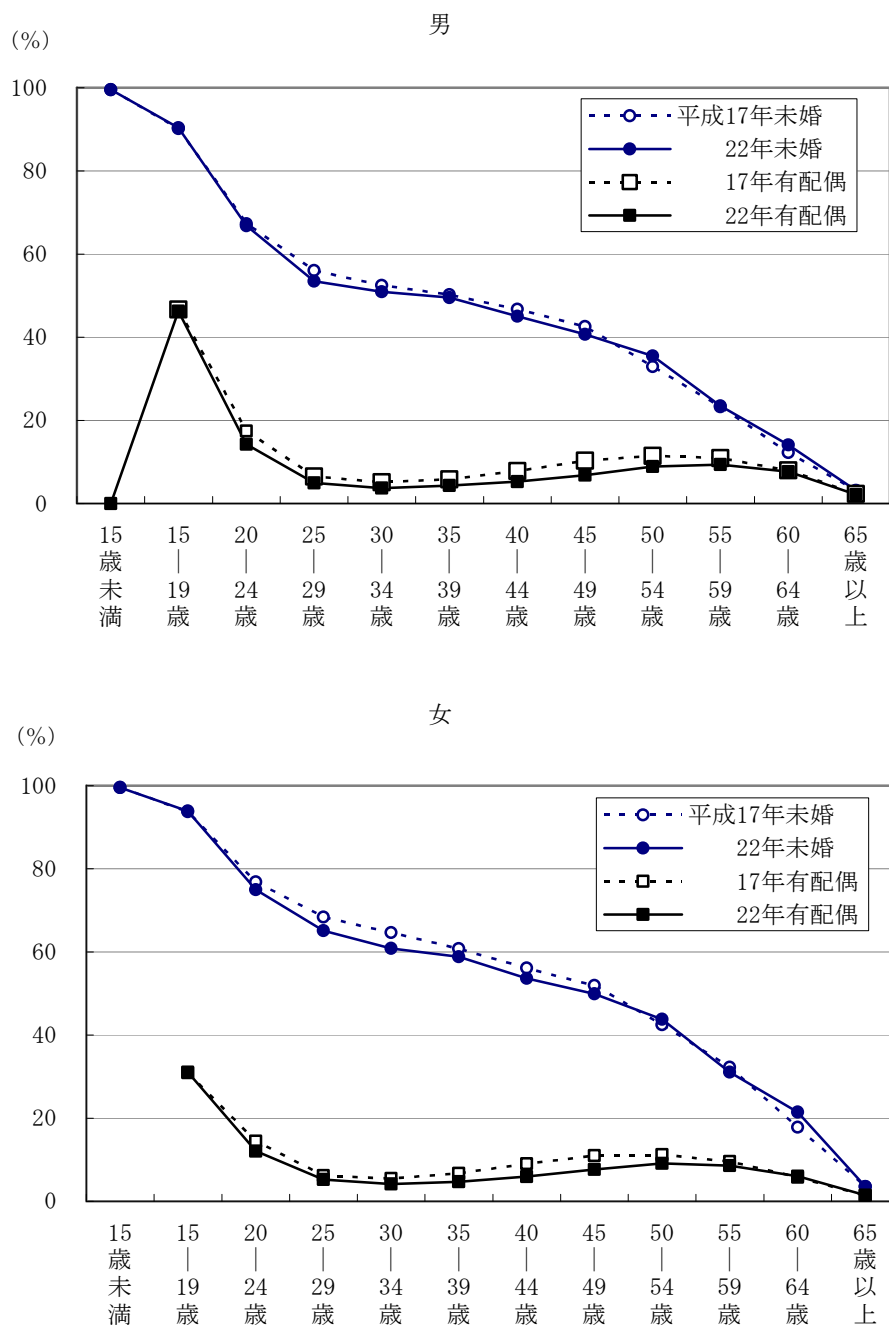


表 19-3 親との同居・非同居、配偶関係、年齢（5歳階級）、男女別人口（平成17年、22年）

男女、 年齢		平成22年													
		総数					うち未婚					うち有配偶			
		実数			割合(%)		実数			割合(%)		実数			割合(%)
		総数 1)	同居 2)	非同居 3)	同居	非同居	総数 1)	同居 2)	非同居 3)	同居	非同居	総数 1)	同居 2)	非同居 3)	同居
男 4)	1,849,767	608,966	1,234,654	32.9	66.7	801,038	549,673	251,263	68.6	31.4	915,588	48,932	866,646	5.3	94.7
15歳未満	248,582	247,348	1,157	99.5	0.5	248,582	247,348	1,157	99.5	0.5	-	-	-	-	-
15～19歳	87,361	78,353	9,007	89.7	10.3	86,553	78,203	8,343	90.4	9.6	270	125	145	46.3	53.7
20～24歳	104,390	66,317	38,073	63.5	36.5	98,281	65,638	32,641	66.8	33.2	3,692	526	3,165	14.2	85.7
25～29歳	116,612	47,846	68,766	41.0	59.0	86,313	46,144	40,167	53.5	46.5	26,256	1,303	24,950	5.0	95.0
30～34歳	134,465	36,524	97,939	27.2	72.8	65,462	33,323	32,138	50.9	49.1	63,862	2,397	61,464	3.8	96.2
35～39歳	163,731	35,353	128,378	21.6	78.4	60,112	29,754	30,358	49.5	50.5	96,402	4,208	92,194	4.4	95.6
40～44歳	158,174	28,039	130,129	17.7	82.3	46,392	20,901	25,490	45.1	54.9	103,619	5,441	98,176	5.3	94.7
45～49歳	136,281	21,396	114,885	15.7	84.3	32,387	13,176	19,211	40.7	59.3	95,175	6,462	88,713	6.8	93.2
50～54歳	109,392	16,160	93,232	14.8	85.2	21,233	7,534	13,699	35.5	64.5	80,401	7,158	73,243	8.9	91.1
55～59歳	113,486	13,735	99,748	12.1	87.9	19,575	4,597	14,977	23.5	76.5	84,308	7,910	76,396	9.4	90.6
60～64歳	131,567	11,168	120,399	8.5	91.5	17,415	2,454	14,955	14.1	85.9	101,230	7,768	93,462	7.7	92.3
65歳以上	328,319	6,727	321,581	2.0	97.9	18,733	601	18,127	3.2	96.8	260,373	5,634	254,738	2.2	97.8
女 4)	1,839,006	562,348	1,272,439	30.6	69.2	635,535	497,828	137,594	78.3	21.7	921,408	49,571	871,831	5.4	94.6
15歳未満	237,680	236,564	1,030	99.5	0.4	237,680	236,564	1,030	99.5	0.4	-	-	-	-	-
15～19歳	80,801	75,415	5,382	93.3	6.7	80,182	75,262	4,917	93.9	6.1	344	107	236	31.1	68.6
20～24歳	92,765	64,553	28,204	69.6	30.4	84,716	63,474	21,234	74.9	25.1	6,504	786	5,718	12.1	87.9
25～29歳	108,738	47,140	61,595	43.4	56.6	68,305	44,478	23,825	65.1	34.9	37,087	1,949	35,137	5.3	94.7
30～34歳	127,373	31,509	95,862	24.7	75.3	44,124	26,838	17,285	60.8	39.2	78,100	3,287	74,813	4.2	95.8
35～39歳	156,928	28,530	128,395	18.2	81.8	35,565	20,930	14,633	58.8	41.1	112,183	5,316	106,867	4.7	95.3
40～44歳	147,050	22,218	124,829	15.1	84.9	24,662	13,236	11,424	53.7	46.3	110,743	6,579	104,163	5.9	94.1
45～49歳	123,905	17,406	106,498	14.0	86.0	15,701	7,839	7,862	49.9	50.1	95,952	7,339	88,612	7.6	92.4
50～54歳	103,832	13,535	90,296	13.0	87.0	9,622	4,216	5,406	43.8	56.2	82,348	7,562	74,786	9.2	90.8
55～59歳	110,101	11,527	98,572	10.5	89.5	8,142	2,534	5,607	31.1	68.9	86,900	7,462	79,438	8.6	91.4
60～64歳	133,433	9,419	124,014	7.1	92.9	8,360	1,796	6,564	21.5	78.5	102,146	6,184	95,962	6.1	93.9
65歳以上	407,897	4,532	403,335	1.1	98.9	18,476	661	17,807	3.6	96.4	209,101	3,000	206,099	1.4	98.6
男女、 年齢		平成17年													
		総数					うち未婚					うち有配偶			
		実数			割合(%)		実数			割合(%)		実数			割合(%)
		総数 1)	同居 2)	非同居 3)	同居	非同居	総数 1)	同居 2)	非同居 3)	同居	非同居	総数 1)	同居 2)	非同居 3)	同居
男	1,781,283	625,931	1,155,210	35.1	64.9	767,931	550,201	217,614	71.6	28.3	904,322	63,321	840,983	7.0	93.0
15歳未満	246,526	245,328	1,108	99.5	0.4	246,526	245,328	1,108	99.5	0.4	-	-	-	-	-
15～19歳	87,627	78,887	8,736	90.0	10.0	87,345	78,754	8,587	90.2	9.8	255	119	136	46.7	53.3
20～24歳	112,016	73,086	38,926	65.2	34.8	107,185	72,156	35,026	67.3	32.7	4,569	797	3,771	17.4	82.5
25～29歳	129,609	57,265	72,335	44.2	55.8	97,817	54,806	43,006	56.0	44.0	30,794	2,011	28,779	6.5	93.5
30～34歳	160,982	46,136	114,840	28.7	71.3	78,273	41,088	37,184	52.5	47.5	79,970	4,106	75,860	5.1	94.9
35～39歳	157,392	32,412	124,975	20.6	79.4	47,823	24,031	23,791	50.2	49.7	99,533	5,770	93,760	5.8	94.2
40～44歳	136,310	24,266	112,040	17.8	82.2	31,076	14,521	16,553	46.7	53.3	96,037	7,503	88,532	7.8	92.2
45～49歳	110,991	18,865	92,122	17.0	83.0	19,932	8,484	11,447	42.6	57.4	82,961	8,563	74,396	10.3	89.7
50～54歳	115,345	17,601	97,741	15.3	84.7	17,926	5,903	12,021	32.9	67.1	87,806	10,054	77,751	11.5	88.5
55～59歳	137,295	17,049	120,244	12.4	87.6	16,220	3,766	12,452	23.2	76.8	107,955	11,818	96,137	10.9	89.1
60～64歳	115,747	9,301	106,444	8.0	92.0	8,882	1,085	7,795	12.2	87.8	94,527	7,523	87,004	8.0	92.0
65歳以上	271,443	5,735	265,699	2.1	97.9	8,926	279	8,644	3.1	96.8	219,915	5,057	214,857	2.3	97.7
女	1,764,164	577,063	1,186,890	32.7	67.3	612,921	497,408	115,378	81.2	18.8	907,803	63,930	843,838	7.0	93.0
15歳未満	235,434	234,257	1,070	99.5	0.5	235,434	234,257	1,070	99.5	0.5	-	-	-	-	-
15～19歳	80,534	75,111	5,419	93.3	6.7	79,920	74,911	5,005	93.7	6.3	579	179	400	30.9	69.1
20～24歳	100,398	71,893	28,492	71.6	28.4	91,657	70,409	21,240	76.8	23.2	8,110	1,174	6,931	14.5	85.5
25～29歳	120,650	54,026	66,612	44.8	55.2	73,645	50,380	23,263	68.4	31.6	44,886	2,769	42,108	6.2	93.8
30～34歳	154,142	38,740	115,387	25.1	74.9	48,364	31,278	17,084	64.7	35.3	100,311	5,538	94,763	5.5	94.5
35～39歳	145,034	25,980	119,049	17.9	82.1	26,019	15,808	10,209	60.8	39.2	109,382	7,406	101,974	6.8	93.2
40～44歳	123,288	19,819	103,463	16.1	83.9	15,197	8,529	6,668	56.1	43.9	97,924	8,850	89,070	9.0	91.0
45～49歳	104,370	16,086	88,283	15.4	84.6	9,033	4,690	4,343	51.9	48.1	85,626	9,458	76,168	11.0	89.0
50～54歳	111,720	15,235	96,481	13.6	86.4	7,469	3,173	4,296	42.5	57.5	91,901	10,297	81,603	11.2	88.8
55～59歳	136,580	14,995	121,582	11.0	89.0	7,965	2,570	5,394	32.3	67.7	109,711	10,517	99,194	9.6	90.4
60～64歳	119,618	7,345	112,270	6.1	93.9	5,266	938	4,327	17.8	82.2	92,577	5,374	87,201	5.8	94.2
65歳以上	332,396	3,576	328,782	1.1	98.9	12,952	465	12,479	3.6	96.3	166,796	2,368	164,426	1.4	98.6

1) 同居しているか否か判定できない者を含む。  
 2) 本人からみて、親又は配偶者の親がいると判定できる者に限る。  
 3) 「単独世帯」、「夫婦のみの世帯」、「施設等の世帯」等の世帯員も含む。  
 4) 年齢「不詳」を含む。

### 3 子との同居・非同居

#### 子との同居の割合は、全年齢階級で低下

総人口に占める子との同居・非同居の割合を平成17年と比べると、子との同居は総人口の34.8%で1.9ポイントの低下、子との非同居は64.9%で1.7ポイントの上昇となっています。

年齢（5歳階級）別に子との同居の割合をみると、15歳から54歳までの各年齢階級で年齢が上がるにつれて上昇しており、「50歳～54歳」が64.3%と最も高くなっています。55歳から79歳までの各年齢階級では年齢が上がるにつれて低下し、「75歳～79歳」では31.4%となっています。80歳から94歳までは上昇、95歳以上は低下となっています。平成17年と比べると、全年齢階級で低下しています。

（表19-4、図19-3）

図19-3 年齢（5歳階級）別子との同居の割合の推移（平成12年～22年）

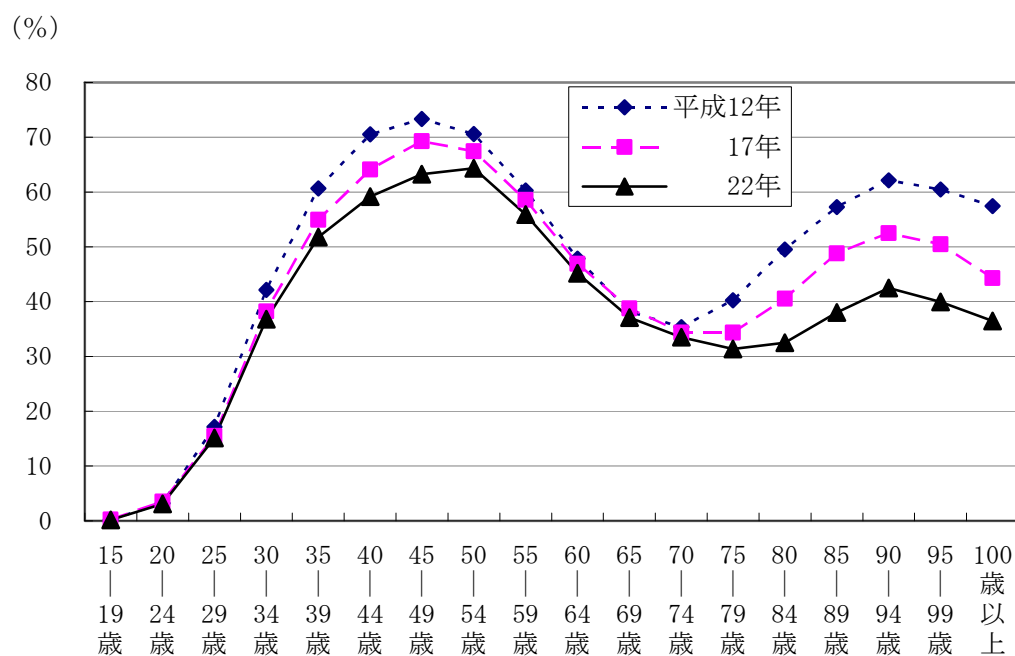


表 19-4 年齢（5歳階級）別子との同居の割合の推移（平成12年～22年）

年齢	実数								
	平成12年			17年			22年		
	総数 1)	同居 2)	非同居 3)	総数 1)	同居 2)	非同居 3)	総数 1)	同居 2)	非同居 3)
総数 4)	2,940,204	1,298,627	1,640,719	3,545,447	1,302,096	2,242,154	3,688,773	1,285,353	2,392,326
15～19歳	187,668	429	187,205	168,161	382	167,730	168,162	294	167,833
20～24歳	242,649	7,870	234,693	212,414	7,415	204,892	197,155	6,111	190,977
25～29歳	304,789	52,335	252,328	250,259	38,704	211,414	225,350	34,060	191,177
30～34歳	297,688	125,370	172,188	315,124	120,483	194,473	261,838	96,249	165,484
35～39歳	256,155	155,340	100,740	302,426	166,239	136,062	320,659	166,112	154,423
40～44歳	214,927	151,584	63,280	259,598	166,346	93,170	305,224	180,614	124,516
45～49歳	229,690	168,506	61,094	215,361	149,182	66,113	260,186	164,664	95,464
50～54歳	279,550	197,273	82,186	227,065	153,147	73,802	213,224	137,142	76,026
55～59歳	243,237	146,656	96,524	273,875	160,361	113,400	223,587	124,907	98,600
60～64歳	206,798	99,027	107,727	235,365	110,430	124,892	265,000	119,742	145,178
65～69歳	173,238	66,095	107,112	197,539	76,599	120,910	225,298	83,608	141,646
70～74歳	128,977	45,612	83,351	162,547	55,831	106,692	185,515	62,200	123,293
75～79歳	83,573	33,616	49,943	116,441	39,965	76,466	147,250	46,230	101,006
80～84歳	50,526	25,030	25,494	69,765	28,275	41,482	97,874	31,823	66,043
85～89歳	28,297	16,197	12,099	36,527	17,826	18,698	51,441	19,560	31,874
90～94歳	10,144	6,304	3,840	16,335	8,578	7,756	21,682	9,211	12,470
95～99歳	2,089	1,263	826	4,177	2,108	2,069	6,200	2,477	3,723
100歳以上	209	120	89	508	225	283	956	349	607

年齢	割合(%)								
	平成12年			17年			22年		
	総数 1)	同居 2)	非同居 3)	総数 1)	同居 2)	非同居 3)	総数 1)	同居 2)	非同居 3)
総数 4)	100.0	44.2	55.8	100.0	36.7	63.2	100.0	34.8	64.9
15～19歳	100.0	0.2	99.8	100.0	0.2	99.7	100.0	0.2	99.8
20～24歳	100.0	3.2	96.7	100.0	3.5	96.5	100.0	3.1	96.9
25～29歳	100.0	17.2	82.8	100.0	15.5	84.5	100.0	15.1	84.8
30～34歳	100.0	42.1	57.8	100.0	38.2	61.7	100.0	36.8	63.2
35～39歳	100.0	60.6	39.3	100.0	55.0	45.0	100.0	51.8	48.2
40～44歳	100.0	70.5	29.4	100.0	64.1	35.9	100.0	59.2	40.8
45～49歳	100.0	73.4	26.6	100.0	69.3	30.7	100.0	63.3	36.7
50～54歳	100.0	70.6	29.4	100.0	67.4	32.5	100.0	64.3	35.7
55～59歳	100.0	60.3	39.7	100.0	58.6	41.4	100.0	55.9	44.1
60～64歳	100.0	47.9	52.1	100.0	46.9	53.1	100.0	45.2	54.8
65～69歳	100.0	38.2	61.8	100.0	38.8	61.2	100.0	37.1	62.9
70～74歳	100.0	35.4	64.6	100.0	34.3	65.6	100.0	33.5	66.5
75～79歳	100.0	40.2	59.8	100.0	34.3	65.7	100.0	31.4	68.6
80～84歳	100.0	49.5	50.5	100.0	40.5	59.5	100.0	32.5	67.5
85～89歳	100.0	57.2	42.8	100.0	48.8	51.2	100.0	38.0	62.0
90～94歳	100.0	62.1	37.9	100.0	52.5	47.5	100.0	42.5	57.5
95～99歳	100.0	60.5	39.5	100.0	50.5	49.5	100.0	40.0	60.0
100歳以上	100.0	57.4	42.6	100.0	44.3	55.7	100.0	36.5	63.5

- 1) 同居しているか否か判定できない者を含む。
- 2) 本人からみて、子又は子の配偶者がいると判定できる者に限る。
- 3) 「単独世帯」、「夫婦のみの世帯」、「施設等の世帯」等の世帯員も含む。
- 4) 年齢「不詳」を含む。