

# 横浜市庁舎建設タイムズ

第3号

平成30年2月

～様々な危機に対処できる危機管理の  
中心的役割を果たす新庁舎へ～

発行：横浜市総務局新市庁舎整備担当、建築局新市庁舎整備担当  
作成編集協力：竹中・西松建設共同企業体

～新市庁舎工事現場にタワークレーンが登場！～

現在、現場内にタワークレーン2基を設置しています。  
今後さらに1基を設置し、3基のタワークレーンを使用し、鉄骨などの建設資機材を吊り上げて、  
超高層の建築工事を進めていきます。

## 新市庁舎のBCP対策の3つの特徴

**BCP（事業継続計画）**とは、自然災害など様々な緊急事態発生時にも、建物機能の損害を最小限にとどめ、事業の継続あるいは早期復旧が可能となるように計画することです。※BCP:Business Continuity Planning

次号で  
ご紹介します

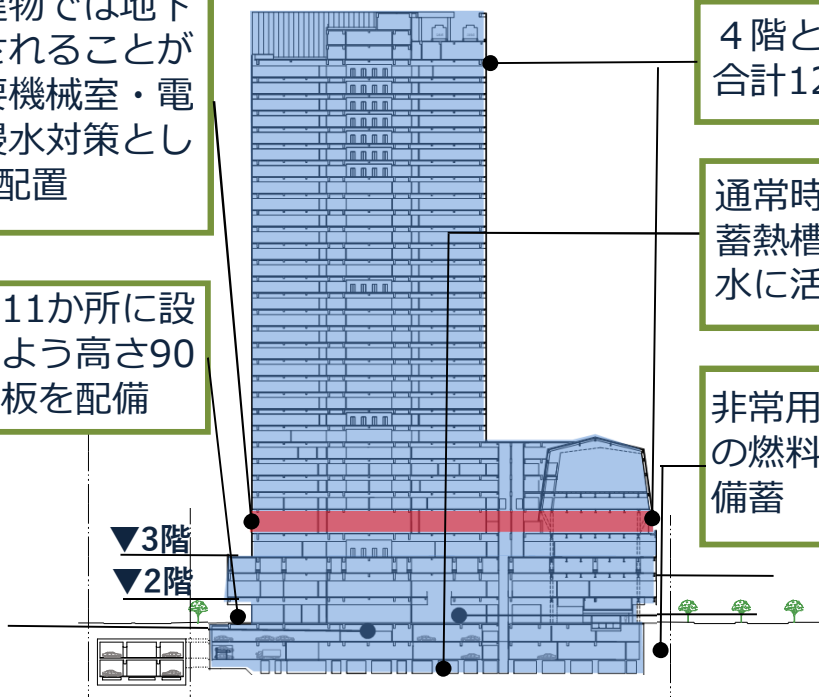
### (1) 国内最高ランクの耐震性能

### (2) 設備的対策

災害時も業務が継続できるよう、非常時の飲料水・便所洗浄水、停電時の非常用発電機による電源を7日分確保しています。また、浸水対策として建物入口に防潮板を配備するとともに、主要機械室・電気室を4階に配置して対応しています。

通常の建物では地下に設置されることが多い主要機械室・電気室を浸水対策として4階に配置

建物入口11か所に設置できるよう高さ90cmの防潮板を配備



4階と最上階に設置する水槽で合計120 tの飲料水等を確保

通常時は空調に利用している蓄熱槽の水を非常時は便所洗浄水に活用

非常用発電機で使用する27万ℓの燃料を地下のオイルタンクに備蓄



オイルタンク (9万ℓ×3基)

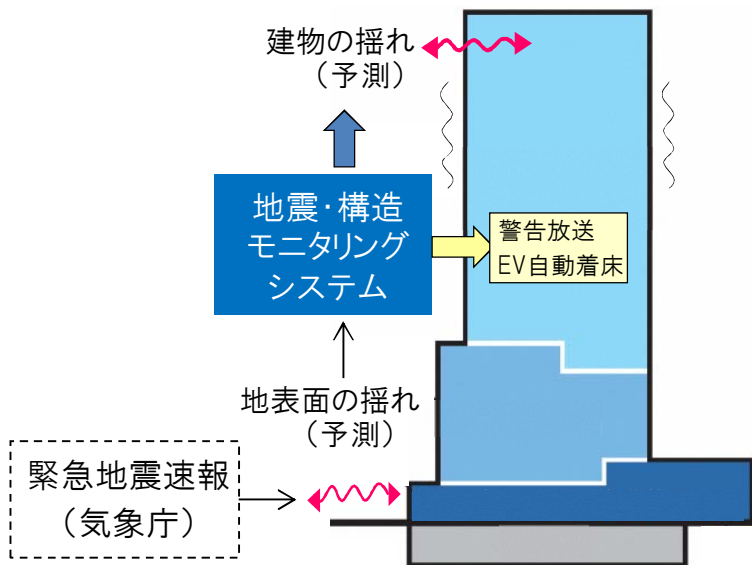
## (3) 地震・構造モニタリングシステムの導入

### 機能1 地震到達前の揺れ予測

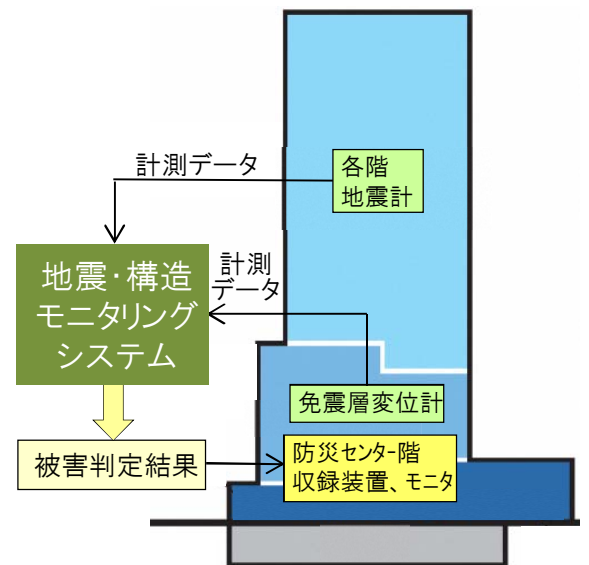
緊急地震速報から瞬時に建物の揺れを予測し、予測震度が設定値以上となった場合、エレベータを自動で最寄階に停止させ、乗客の安全を確保します。また、揺れ予測と自動放送を連動させることもできます。

### 機能2 地震後の建物状態の把握

地震時の実際の揺れを計測し、建物全体の地震被害判定結果を表示することにより、建物管理者が迅速な避難誘導の判断を行ったり、建物のダメージを把握することができます。



地震到達前の揺れ予測イメージ図



地震後の建物状態の把握イメージ図

地震到達前に建物内の揺れを予測し、知らせてくれるので安心だね。

## ★ブレイクタイム★ ~ 周辺美化活動の取り組み ~

新市庁舎の工事現場では、週に1回、竹中・西松建設共同企業体の作業員が周辺の清掃活動を行っています。昨年末には、新市庁舎整備担当の市職員も一緒になって、ゴミ拾いなどを行いました。引き続き、周辺の美化活動に努めていきます。



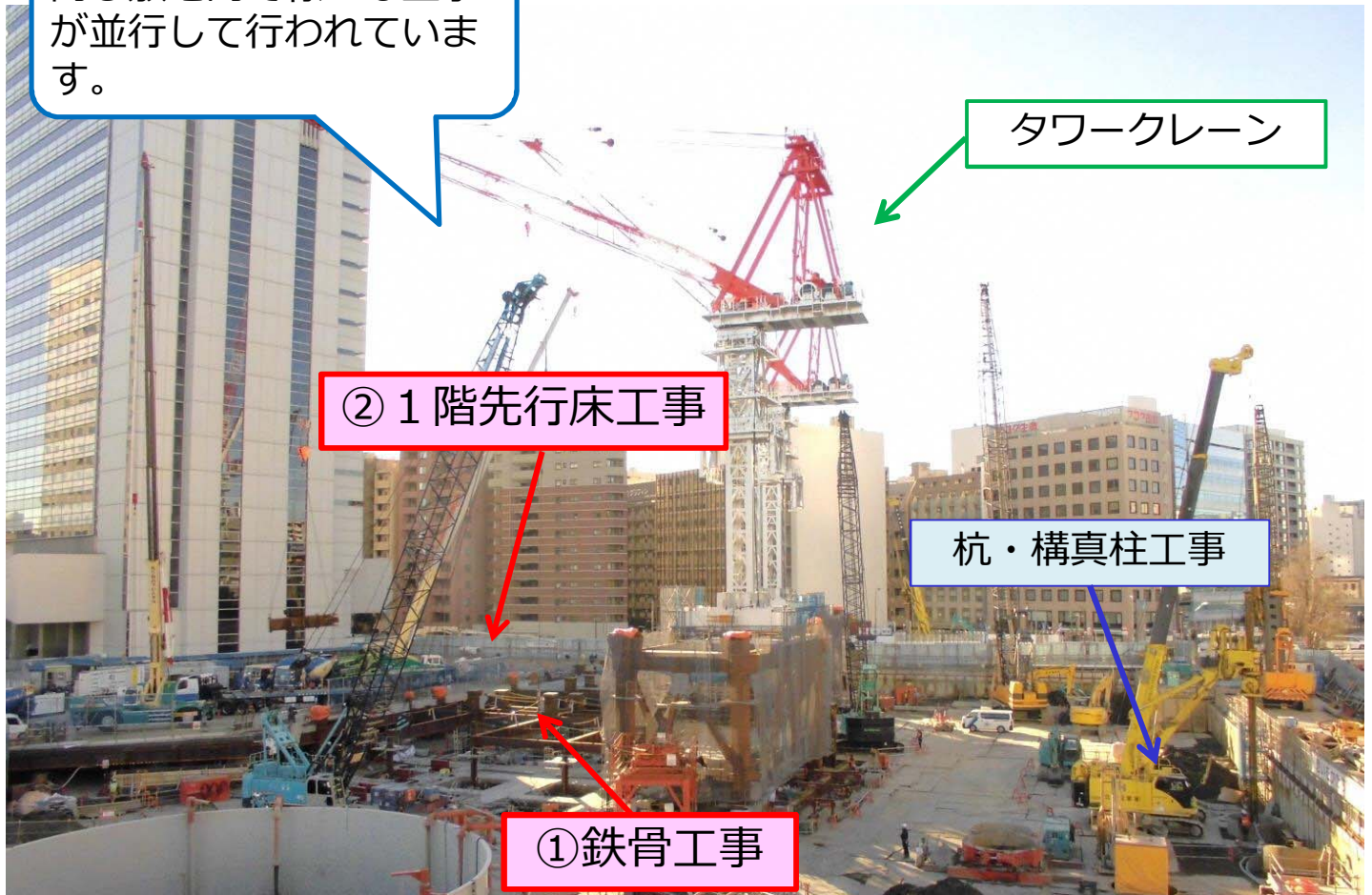


## 現場レポート1

今回は、昨年11月から進めている鉄骨工事、1階先行床工事などを紹介します。

### ■作業所全景

同じ敷地内で様々な工事が並行して行われています。



### ■施工状況イメージ

1階先行床を起点として、これから地上と地下で同時に工事が行われていきます。

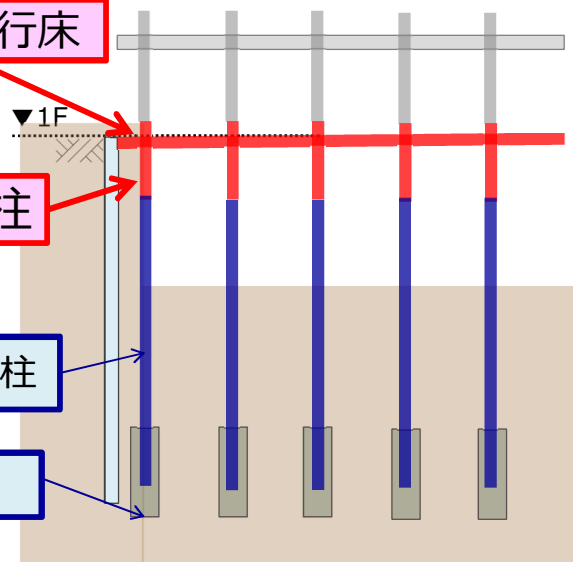
② 1階先行床

①鉄骨柱

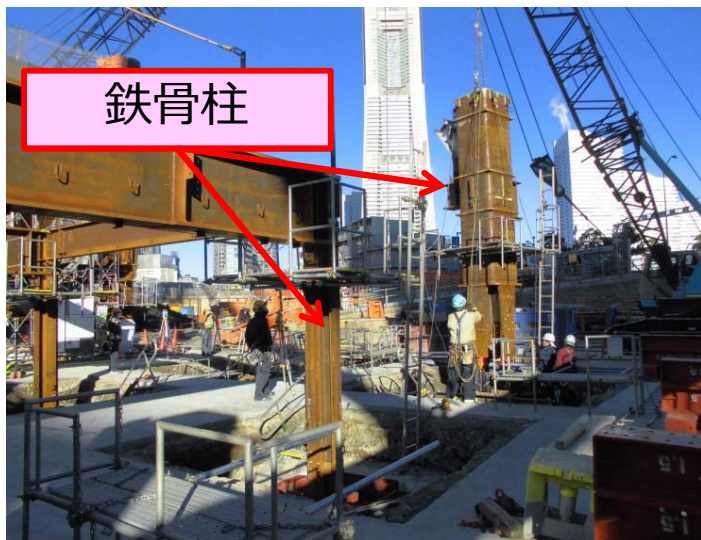
杭・構真柱工事については [横浜市庁舎建設タイムズ 第2号](#)で紹介しています。

構真柱

杭



## (1) 鉄骨工事



1) 鉄骨柱

杭・構真柱工事で建て込んだ構真柱の頭部に鉄骨柱を建てます。



2) 鉄骨梁

その後、鉄骨柱間に鉄骨梁（はり）を取付け、固定します。

## (2) 1階先行床工事



1) デッキプレート敷き込み、配筋

鉄骨梁の間を渡すように鋼製のデッキプレートを敷き込み、鉄骨梁に固定します。その後、鉄筋を配筋します。



2) コンクリート打設

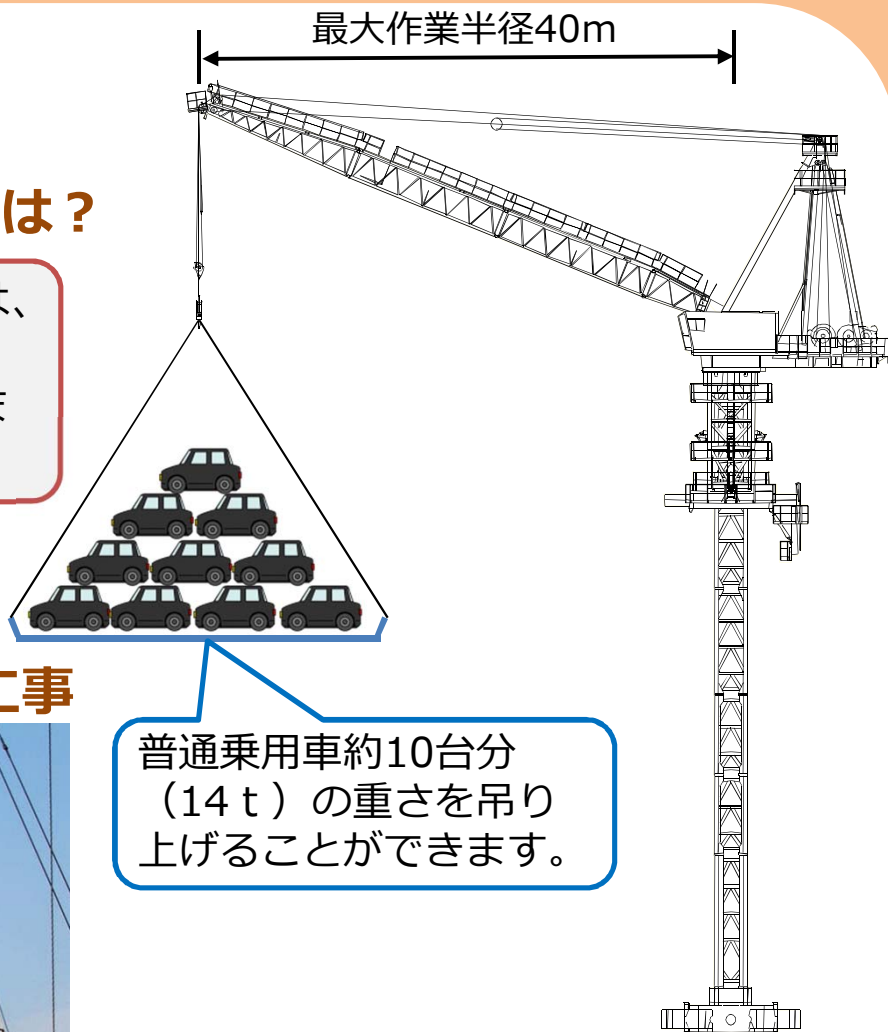
コンクリートを打ち込んで、固まったら1階先行床の完成です。



建築ちよこっと  
知っここ！

## ■ タワークレーンの能力は？

現場のタワークレーンは、  
最大作業半径40mで14 t  
も吊り上げることができます。



## ■ タワークレーン設置工事



タワークレーンは各部材を  
トレーラー等で現場内に運び込み、  
現地で組み立てながら設置します。

大型タワークレーンを  
組み立てるのに1週間  
近くかかります。

次号以降も現場の状況  
をお伝えします。  
お楽しみに！

～お問い合わせ窓口～

横浜市総務局総務部管理課新市庁舎整備担当

建築局公共建築部施設整備課新市庁舎整備担当

〒231-8315 横浜市中区本町6-50-1横浜アイランドタワー17階

E-mail: so-chosyaplan@city.yokohama.jp TEL: 045-633-3912 FAX: 045-664-2501

URL: <http://www.city.yokohama.lg.jp/somu/org/kanri/newtyosya/>