

(様式①)

## 事業計画書目次

[教育委員会事務局]

15款7項1目

(単位：千円)

| 計画書頁 | 事業名                              | 31年度    |         | 30年度    |         | 増△減(31-30) |         | 38の政策<br>新規・拡充 |
|------|----------------------------------|---------|---------|---------|---------|------------|---------|----------------|
|      |                                  | 総額      | 一財+市債   | 総額      | 一財+市債   | 総額         | 一財+市債   |                |
| 1    | 1 学校保健振興費<br>(1) 学校保健総務費         | 2,126   | 2,126   | 450     | 450     | 1,676      | 1,676   | ○              |
| 2    | 1 学校保健振興費<br>(2) 学校保健会補助金        | 8,908   | 8,908   | 8,834   | 8,834   | 74         | 74      |                |
| 3    | 2 健康管理事業費<br>(1) むし歯予防事業費        | 26,979  | 26,979  | 27,183  | 27,183  | △ 204      | △ 204   |                |
| 4    | 2 健康管理事業費<br>(2) 要保・準保援助費        | 15,950  | 15,806  | 16,936  | 16,788  | △ 986      | △ 982   |                |
| 5    | 3 児童・生徒等健康診断費<br>(1) 定期健康診断費     | 69,790  | 69,790  | 70,223  | 70,223  | △ 433      | △ 433   |                |
| 6    | 3 児童・生徒等健康診断費<br>(2) 検診器具費       | 33,424  | 33,424  | 33,494  | 33,494  | △ 70       | △ 70    |                |
| 7    | 3 児童・生徒等健康診断費<br>(3) 結核検診費       | 7,335   | 7,335   | 7,811   | 7,811   | △ 476      | △ 476   |                |
| 8    | 3 児童・生徒等健康診断費<br>(4) 心臓検診費       | 138,802 | 138,802 | 140,717 | 140,717 | △ 1,915    | △ 1,915 |                |
| 9    | 3 児童・生徒等健康診断費<br>(5) 就学時健康診断事業費  | 27,604  | 27,604  | 27,268  | 27,268  | 336        | 336     |                |
| 10   | 4 学校環境整備費<br>(1) 保健室整備費          | 2,165   | 2,165   | 2,405   | 2,405   | △ 240      | △ 240   |                |
| 11   | 4 学校環境整備費<br>(2) そ族昆虫駆除費         | 2,572   | 2,572   | 2,858   | 2,858   | △ 286      | △ 286   |                |
| 12   | 4 学校環境整備費<br>(3) 環境衛生検査費         | 13,228  | 13,156  | 3,235   | 3,173   | 9,993      | 9,983   | ○ ○            |
| 13   | 4 学校環境整備費<br>(4) AED維持管理費        | 12,940  | 12,940  | 3,948   | 3,948   | 8,992      | 8,992   | ○              |
| 14   | 5 安全対策費<br>(1) 日本スポーツ<br>振興センター費 | 256,278 | 145,541 | 257,000 | 146,537 | △ 722      | △ 996   |                |
| 15   | 5 安全対策費<br>(2) 学校事故見舞金           | 1,700   | 1,700   | 1,970   | 1,970   | △ 270      | △ 270   |                |
| 16   | 6 研修事業費<br>(1) 養護教諭研修事業          | 242     | 242     | 155     | 155     | 87         | 87      |                |
| 17   | 7 学校における医療のケア<br>支援事業            | 37,726  | 25,300  | 11,770  | 7,990   | 25,956     | 17,310  | ○              |
|      | 計                                | 657,769 | 534,390 | 616,257 | 501,804 | 41,512     | 32,586  |                |

(様式②-1) 平成31年度事業計画書 (局・統括本部)

[ 教育委員会事務局 健康教育 課 ]

| 事業名          |  |
|--------------|--|
| 15 款 7 項 1 目 |  |
| 1 学校保健振興費    |  |
| (1) 学校保健総務費  |  |

| 特記事項       |   |
|------------|---|
| 中期計画-38の政策 |   |
| 中期計画-行政運営  |   |
| 中期計画-財政運営  |   |
| 新規・拡充      | ○ |

| 中期計画-38の政策 |        |
|------------|--------|
| 政策番号       | 主な施策番号 |
|            |        |
|            |        |

|                       |          |
|-----------------------|----------|
| 平成30年度<br>事業評価書<br>番号 | 15-7-1-1 |
| 平成30年度<br>事業評価書<br>番号 |          |

(単位：千円)

| 区分           | 金額    | 財源内訳 |   |   |   | 一般財源等 |       |
|--------------|-------|------|---|---|---|-------|-------|
|              |       | 国    | 県 |   |   | 市債    | 一般財源  |
| 31年度         | 2,126 | 0    |   |   |   |       | 2,126 |
| 補助事業<br>単独事業 |       | 補助率  | % |   |   |       |       |
| 30年度         | 450   |      |   |   |   |       | 450   |
| 増△減          | 1,676 | 0    | 0 | 0 | 0 | 0     | 1,676 |

| 歳出        | 27年度  | 28年度  | 29年度  |
|-----------|-------|-------|-------|
| 予 事業費     | 834   | 690   | 553   |
| 算 市債+一般財源 | 834   | 690   | 553   |
| 決 事業費     | 3,680 | 4,489 | 4,635 |
| 算 市債+一般財源 | 3,680 | 4,489 | 4,635 |

| 歳出        | 32年度 | 33年度 |
|-----------|------|------|
| 予 事業費     | 526  | 526  |
| 算 市債+一般財源 | 526  | 526  |

方針に関する決裁 種別( )  
有 ( ) (無)

【 事業の概要及び31年度実施内容 】

学校保健の充実を図るため、市保健大会の開催、各種大会等への派遣、学校保健関係資料の作成等関係事業を実施する。

【 主な事業内容 】

① 研究・研修事業

学校保健関係者の資質向上を図るため、各種大会及び研修会に派遣・参加する。

② 学校保健関係資料作成

学校保健行政の資料として、「事務の手引き」等を作成する。

学校保健資料の基礎数値となる校務システムの保健分野について、文科省の指針等に対応したシステム改修を実施する。

③ 学校保健審議会

市立学校における保健、安全の管理及び教育を適正に行うことを審議するため、これを開催する。

【 実績の推移・今後見込み 】

学校保健審議会は平成20年度から平成29年度までは毎年1回以上開催しており、20人以内の委員で構成。

教育委員会の諮問により開催される。

平成28年に文部科学省から発出された「学校事故対応に関する指針」に基づき、主に学校保健審議会の安全部会において重大事故発生時の詳細調査を実施しているため、審議会の開催回数は増加傾向にある。

【 事業費の内訳 】

|              | 31年度  | 30年度 | 増 減   | 説 明                    |
|--------------|-------|------|-------|------------------------|
| ① 学校保健大会     | 0     | 64   | △ 64  | 事業見直しによる減              |
| ② 研究・研修事業    | 221   | 221  | 0     |                        |
| ③ 学校保健関係資料作成 | 1,620 | 20   | 1,600 | 校務システム改修による増(単年度事業の予定) |
| ④ 学校保健審議会事業  | 285   | 145  | 140   | 学校保健審議会の開催回数が増         |
| 合 計          | 2,126 | 450  | 1,676 |                        |

【 事業スケジュール 】

- 5月 指定都市学校保健協議会
- 8月 関東甲信越静学校保健大会
- 11月 全国学校保健・安全研究大会
- 3月 学校保健事務説明会

【 事業開始年度 】

昭和39年度

【 根拠法令 】

横浜市学校保健審議会条例 (横浜市学校保健審議会)

|                    |       |       |     |
|--------------------|-------|-------|-----|
| 本資料は、公正・適正に作成しました。 | 課長    | 係長    | 保健係 |
|                    | 植村 一人 | 稲田 雅彦 | 森 健 |

( 教育委員会事務局 - 7-1-1 )

(様式②-1) 平成31年度事業計画書 (局・統括本部)

[教育委員会事務局 健康教育課]

| 事業名          |  |
|--------------|--|
| 15 款 7 項 1 目 |  |
| 1 学校保健振興費    |  |
| (2) 学校保健会補助金 |  |

| 特記事項       |  |
|------------|--|
| 中期計画-38の政策 |  |
| 中期計画-行政運営  |  |
| 中期計画-財政運営  |  |
| 新規・拡充      |  |

| 中期計画-38の政策 |        |
|------------|--------|
| 政策番号       | 主な施策番号 |
|            |        |
|            |        |

|                       |          |
|-----------------------|----------|
| 平成30年度<br>事業評価書<br>番号 | 15-7-1-2 |
| 平成30年度<br>事業評価書<br>番号 |          |

(単位：千円)

| 区分           | 金額    | 財源内訳 |   |   |   | 一般財源等 |       |
|--------------|-------|------|---|---|---|-------|-------|
|              |       | 国    | 県 |   |   | 市債    | 一般財源  |
| 31年度         | 8,908 | 0    |   |   |   |       | 8,908 |
| 補助事業<br>単独事業 |       | 補助率  | % |   |   |       |       |
| 30年度         | 8,834 |      |   |   |   |       | 8,834 |
| 増△減          | 74    | 0    | 0 | 0 | 0 | 0     | 74    |

| 歳出        | 27年度   | 28年度   | 29年度   |
|-----------|--------|--------|--------|
| 予 事業費     | 13,275 | 12,805 | 11,097 |
| 算 市債+一般財源 | 13,275 | 12,805 | 11,097 |
| 決 事業費     | 12,119 | 11,244 | 10,587 |
| 算 市債+一般財源 | 12,119 | 11,244 | 10,587 |

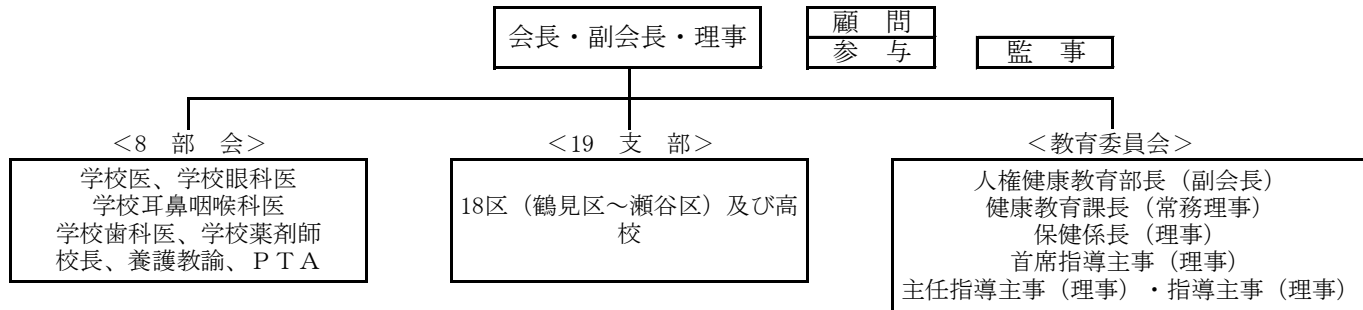
| 歳出        | 32年度  | 33年度  |
|-----------|-------|-------|
| 予 事業費     | 8,908 | 8,908 |
| 算 市債+一般財源 | 8,908 | 8,908 |

方針に関する決裁 種別()  
有 ( ) 無 ( )

【事業の概要及び31年度実施内容】

学校保健会は、学校保健関係団体と協力して学校保健の向上に資することを目的として、研修会、研究発表会、資料収集等の各種事業を実施している。

- 会議（総会、理事会、各種委員会・特別委員会）、学校保健大会（市と共催）
- 大会派遣（指定都市学校保健協議会ほか各種大会）、各種研究会
- 表彰事業（学校保健優秀・優良学校表彰ほか）
- 研究報告、健康手帳事業
- 学校保健センターの運営（横浜市健康福祉総合センター内）
- 支部・部会事業（各支部・部会独自の事業）



【実績の推移・今後見込み】

毎年、学校保健関係団体と協働して各種会議、学校保健大会を実施し、大会派遣・表彰事業等の事業を行ってきている。また、部会・支部も各々で独自に活動を展開し、学校保健活動の振興に努めている。今後も一層関係団体との連携・協働し、児童・生徒の健康増進を図っていく。

【事業費の内訳】

|    | 項目          | 31年度   | 30年度   | 増△減  | 備考               |
|----|-------------|--------|--------|------|------------------|
| 収入 | 会費、県連合会補助金他 | 1,522  | 1,490  | 32   | 会費等              |
|    | 市補助金        | 8,908  | 8,834  | 74   |                  |
|    | 合計          | 10,430 | 10,324 | 106  |                  |
| 支出 | 事業費         | 3,569  | 3,527  | 42   | 学校保健大会費、支部・部会補助等 |
|    | 経常費         | 4,869  | 4,853  | 16   | 嘱託員1名の人件費        |
|    | 委託費         | 0      | 420    | △420 | 学校保健センター管理費に組み入れ |
|    | 学校保健センター費   | 1,992  | 1,524  | 468  | 学校保健センター管理費      |
|    | 合計          | 10,430 | 10,324 | 106  |                  |

【事業スケジュール】

通年 各種会議開催  
6月 横浜市学校保健会総会  
1月 横浜市学校保健大会

【事業開始年度】

昭和27年度

【根拠法令】

横浜市学校保健会補助金交付手続要綱、横浜市学校保健会規約

|                    |       |       |       |
|--------------------|-------|-------|-------|
| 本資料は、公正・適正に作成しました。 | 課長    | 係長    | 保健係   |
|                    | 植村 一人 | 稲田 雅彦 | 中村 信子 |

(教育委員会事務局 - 7-1-2)

(様式②-1) 平成31年度事業計画書 (局・統括本部)

[ 教育委員会事務局 健康教育課 ]

| 事業名                                      |
|--|
| 15 款 7 項 1 目<br>2 健康管理事業費<br>(1)むし歯予防事業費 |

| 特記事項       |
|------------|
| 中期計画-38の政策 |
| 中期計画-行政運営  |
| 中期計画-財政運営  |
| 新規・拡充      |

| 中期計画-38の政策 |        |
|------------|--------|
| 政策番号       | 主な施策番号 |
|            |        |
|            |        |

|                       |          |
|-----------------------|----------|
| 平成30年度<br>事業評価書<br>番号 | 15-7-1-3 |
| 平成30年度<br>事業評価書<br>番号 |          |

(単位：千円)

| 区分           | 金額     | 財源内訳 |   |   |   | 一般財源等  |      |
|--------------|--------|------|---|---|---|--------|------|
|              |        | 国    | 県 |   |   | 市債     | 一般財源 |
| 31年度         | 26,979 | 0    |   |   |   | 26,979 |      |
| 補助事業<br>単独事業 |        | 補助率  | % |   |   |        |      |
| 30年度         | 27,183 |      |   |   |   | 27,183 |      |
| 増△減          | △ 204  | 0    | 0 | 0 | 0 | △ 204  |      |

| 歳出        | 27年度   | 28年度   | 29年度   |
|-----------|--------|--------|--------|
| 予 事業費     | 36,446 | 35,180 | 27,866 |
| 算 市債+一般財源 | 36,446 | 35,180 | 27,866 |
| 決 事業費     | 36,343 | 35,063 | 27,280 |
| 算 市債+一般財源 | 36,343 | 35,063 | 27,280 |

| 歳出        | 32年度   | 33年度   |
|-----------|--------|--------|
| 予 事業費     | 26,979 | 26,979 |
| 算 市債+一般財源 | 26,979 | 26,979 |

方針に関する決裁 種別()  
有 ( ) 無 ( )

【 事業の概要及び31年度実施内容 】

児童・生徒のむし歯予防対策として、児童に対して歯科保健を正しく理解させ、歯みがきや食生活などの正しい生活習慣を身に付けるように、歯科衛生士による歯科保健指導を、横浜市学校保健会への委託により実施。

【 業務内容 】

学校歯科校医等と連携しながら、下記を実施。

- ① 小・中・特別支援学校児童生徒を対象にしたブラッシング指導および歯・口の健康チェック
- ② 学校等が開催する保護者対象の講演会や親子歯みがき教室の講師
- ③ 各学校で歯科保健教育ができる資料教材の作成(健康教育課ホームページへアップロード)
- ④ 教職員が実施する歯科保健指導への助言および養護教諭等対象の歯科保健指導講習会開催
- ⑤ 横浜市歯科医師会委託の歯肉炎予防事業との連携
- ⑥ 歯肉炎・歯周病の予防への取組

【 事業費の内訳 】

| 項目              | 平成31年度 | 平成30年度 | 増 減   | 備 考   |
|-----------------|--------|--------|-------|-------|
| 【むし歯予防事業委託】     |        |        |       |       |
| 人件費             |        | 23,333 |       | 給料等   |
| 健康診断費           |        | 20     |       | 健康診断費 |
| その他事務費          |        | 830    |       | 需用費等  |
| 小 計             | 23,979 | 24,183 | △ 204 |       |
| 【歯周病・歯肉炎予防事業委託】 |        |        |       |       |
| 委託料             |        | 3,000  |       |       |
| 小 計             |        | 3,000  |       |       |
| 合 計             | 26,979 | 27,183 | △ 204 |       |

【 事業スケジュール 】

通年  
4・11月 巡回指導技術研修会

【 事業開始年度 】

昭和41年度

【 根拠法令 】

学校保健安全法第3条

|                    |       |       |       |
|--------------------|-------|-------|-------|
| 本資料は、公正・適正に作成しました。 | 課長    | 係長    | 保健係   |
|                    | 植村 一人 | 稲田 雅彦 | 中村 信子 |

( 教育委員会事務局 - 7-1-3 )

(様式②-1) 平成31年度事業計画書 (局・統括本部)

[教育委員会事務局 健康教育課]

| 事業名          |  |
|--------------|--|
| 15 款 7 項 1 目 |  |
| 2 健康管理事業費    |  |
| (2) 要保・準保援助費 |  |

| 特記事項       |  |
|------------|--|
| 中期計画-38の政策 |  |
| 中期計画-行政運営  |  |
| 中期計画-財政運営  |  |
| 新規・拡充      |  |

| 中期計画-38の政策 |        |
|------------|--------|
| 政策番号       | 主な施策番号 |
|            |        |
|            |        |

|                       |          |
|-----------------------|----------|
| 平成30年度<br>事業評価書<br>番号 | 15-7-1-4 |
| 平成30年度<br>事業評価書<br>番号 |          |

(単位：千円)

| 区分           | 金額     | 財源内訳 |   |   |   | 一般財源等 |        |
|--------------|--------|------|---|---|---|-------|--------|
|              |        | 国    | 県 |   |   | 市債    | 一般財源   |
| 31年度         | 15,950 | 144  |   |   |   |       | 15,806 |
| 補助事業<br>単独事業 |        | 補助率  | % |   |   |       |        |
| 30年度         | 16,936 | 148  |   |   |   |       | 16,788 |
| 増△減          | △ 986  | △ 4  | 0 | 0 | 0 | 0     | △ 982  |

| 歳出        | 27年度   | 28年度   | 29年度   |
|-----------|--------|--------|--------|
| 予 事業費     | 24,907 | 20,962 | 20,868 |
| 算 市債+一般財源 | 24,751 | 20,744 | 20,625 |
| 決 事業費     | 17,880 | 14,292 | 11,626 |
| 算 市債+一般財源 | 17,790 | 14,220 | 11,502 |

| 歳出        | 32年度   | 33年度   |
|-----------|--------|--------|
| 予 事業費     | 15,950 | 15,950 |
| 算 市債+一般財源 | 15,806 | 15,806 |

方針に関する決裁 種別( )  
有 ( ) ・ 無 ( )

【事業の概要及び31年度実施内容】

要保護及び準要保護児童生徒に対し、学校内での感染症の蔓延・学習低下を防止するため、学校病医療費の援助を実施。また、視力低下のため眼鏡が必要な準要保護児童生徒に対し、眼鏡購入に係る費用の援助を実施し、学習効果の向上を図る。

事業内容

(1) 学校病の医療費援助

学校病：学校保健安全法施行令第8条に規定され、児童生徒が集団で行動するにあたり、集団発生・感染すること  
で学習の妨げになる疾病等をいう。

対象者：市立小中学校及び義務教育学校の要保護・準要保護児童生徒

対象病名：トラコーマ、結膜炎、白癬、疥癬、膿痂疹、中耳炎、慢性副鼻腔炎、アデノイド、う歯、寄生虫病

援助額：要保護児童生徒 保険診療のうちの10割分

準要保護児童生徒 保険診療のうちの3割分

(2) 眼鏡購入に係る費用の援助

対象者：低視力のため指定眼科医による診断の結果、眼鏡が必要と認められた市立小中学校及び義務教育学校の準要保護児童生徒

援助額：検眼料 (定額) / 1人あたり

眼鏡購入費 5,000円 (上限額) / 1人あたり

【実績の推移・今後見込み】

| (1) 実績 | 27年度 |           | 28年度 |           | 29年度 |           | 平均<br>単価 | 平均<br>人数 | 31年度(予定) |       |
|--------|------|-----------|------|-----------|------|-----------|----------|----------|----------|-------|
|        | 人数   | 金額(円)     | 人数   | 金額(円)     | 人数   | 金額(円)     |          |          | 人数       | 金額(円) |
| 要保護    | 17   | 289,662   | 10   | 296,960   | 8    | 249,280   | 23,883   | 12       | 12       |       |
| 準要保護   | 937  | 7,469,444 | 447  | 3,079,945 | 211  | 1,876,349 | 7,790    | 532      | 532      |       |

| (2) | 検眼    |       |       |       |    | 購入    |       |       |       |    |
|-----|-------|-------|-------|-------|----|-------|-------|-------|-------|----|
|     | 実績    | 27年度  | 28年度  | 29年度  | 平均 | 実績    | 27年度  | 28年度  | 29年度  | 平均 |
| 小   | 559   | 593   | 438   | 530   | 小  | 505   | 600   | 520   | 541   |    |
| 中   | 732   | 741   | 685   | 719   | 中  | 805   | 825   | 756   | 795   |    |
| 計   | 1,291 | 1,334 | 1,123 | 1,249 | 計  | 1,310 | 1,425 | 1,276 | 1,336 |    |

|   | 31年度(予定)<br>検眼 |       | 31年度(予定)<br>購入 |           |
|---|----------------|-------|----------------|-----------|
|   | 人数             | 金額(円) | 人数             | 金額(円)     |
| 小 | 530            |       | 643            | 3,215,000 |
| 中 | 719            |       | 963            | 4,815,000 |

【事業費の内訳】

|             | 31年度   | 30年度   | 差引    | 説明       |
|-------------|--------|--------|-------|----------|
| ① 11節 印刷製本費 |        | 8      |       |          |
| ② 13節 委託料   |        | 3,705  |       | 援助対象者数の減 |
| ③ 20節 扶助費   |        | 13,223 |       | 援助対象者数の減 |
| 合計          | 15,950 | 16,936 | △ 986 |          |

【事業スケジュール】

| 学校病医療費援助事業 | 眼鏡購入援助事業  |
|------------|---|
| 通年 医療費扶助   | 5月頃 眼鏡購入援助 1次募集<br>7月 眼鏡券配布・援助開始<br>10月頃 眼鏡購入援助 2次募集<br>12月 眼鏡券配布<br>1月 眼鏡購入援助 終了 |

【事業開始年度】

学校病医療費援助 : 昭和37年度

眼鏡購入援助 : 昭和61年度

【根拠法令】

学校病医療費援助 : 学校保健安全法、同施行令

眼鏡購入援助 : 横浜市準要保護児童生徒めがね購入援助事業実施要綱

|                    |       |       |                          |
|--------------------|-------|-------|--------------------------|
| 本資料は、公正・適正に作成しました。 | 課長    | 係長    | 保健係                      |
|                    | 植村 一人 | 稲田 雅彦 | 生方 七海(医療費)<br>松原 敦浩(めがね) |

(様式②-1) 平成31年度事業計画書 (局・統括本部)

[ 教育委員会事務局 健康教育 課 ]

| 事業名           |  |
|---------------|--|
| 15 款 7 項 1 目  |  |
| 3 児童・生徒等健康診断費 |  |
| (1) 定期健康診断費   |  |

| 特記事項       |  |
|------------|--|
| 中期計画-38の政策 |  |
| 中期計画-行政運営  |  |
| 中期計画-財政運営  |  |
| 新規・拡充      |  |

| 中期計画-38の政策 |        |
|------------|--------|
| 政策番号       | 主な施策番号 |
|            |        |
|            |        |

|                       |          |
|-----------------------|----------|
| 平成30年度<br>事業評価書<br>番号 | 15-7-1-5 |
| 平成30年度<br>事業評価書<br>番号 |          |

(単位：千円)

| 区分           | 金額     | 財源内訳 |   |   |   | 一般財源等 |        |
|--------------|--------|------|---|---|---|-------|--------|
|              |        | 国    | 県 |   |   | 市債    | 一般財源   |
| 31年度         | 69,790 | 0    |   |   |   |       | 69,790 |
| 補助事業<br>単独事業 |        | 補助率  | % |   |   |       |        |
| 30年度         | 70,223 |      |   |   |   |       | 70,223 |
| 増△減          | △ 433  | 0    | 0 | 0 | 0 | 0     | △ 433  |

| 歳出        | 27年度   | 28年度   | 29年度   |
|-----------|--------|--------|--------|
| 予 事業費     | 84,278 | 72,020 | 70,783 |
| 算 市債+一般財源 | 84,278 | 72,020 | 70,783 |
| 決 事業費     | 83,572 | 68,958 | 68,452 |
| 算 市債+一般財源 | 83,572 | 68,958 | 68,452 |

| 歳出        | 32年度   | 33年度   |
|-----------|--------|--------|
| 予 事業費     | 69,790 | 69,790 |
| 算 市債+一般財源 | 69,790 | 69,790 |

方針に関する決裁 種別( )  
有 ( ) 無 ( )

【 事業の概要及び31年度実施内容 】

(平成31年度実施内容)

健康診断検討委員会 (新規事業)

定期健康診断が円滑に進められるよう、前年度までの反省点や改善点を踏まえ、当該年度以降の実施内容等について検討する。

| 定期健康診断実施内容               | 実施方法           | 対象児童生徒                       |
|--------------------------|----------------|------------------------------|
| 身長及び体重                   | 校医による定期健康診断で実施 | 小・中学校、高校、特別支援学校の児童生徒全員       |
| 栄養状態                     | 同上             | 同上                           |
| 脊柱及び胸部の疾病及び異常の有無並びに四肢の状態 | 同上             | 同上                           |
| 視力                       | 同上             | 同上                           |
| 聴力                       | 同上             | 同上                           |
| 眼の疾病及び異常の有無              | 同上             | 同上                           |
| 耳鼻咽喉頭疾患及び皮膚疾患の有無         | 同上             | 同上                           |
| 歯及び口腔の疾病及び異常の有無          | 同上             | 同上                           |
| 結核の有無                    | 「結核検診費」にて事業実施  | 小・中学校、高校 (1年生のみ)、特別支援学校の児童生徒 |
| 心臓の疾病及び異常の有無             | 「心臓検診費」にて事業実施  | 小・中学校、高校、特別支援学校の1年生児童生徒      |
| 尿                        | 業者委託により実施      | 小・中学校、高校、特別支援学校の児童生徒全員       |
| その他の疾病及び異常の有無            | 校医による定期健康診断で実施 | 小・中学校、高校、特別支援学校の児童生徒全員       |

【 実績の推移・今後見込み 】

| 校種     | 児童生徒数     | 検査項目   | 27年度    | 28年度    | 29年度    | 3年間平均% | H31対象者数 |
|--------|-----------|--------|---------|---------|---------|--------|---------|
| 小学校    | 181,186 人 | 1次検診者数 | 268,513 | 266,450 | 265,222 | 100%   | 267,317 |
| 中学校    | 76,345 人  | 糖検査    | 64      | 75      | 83      | 0.028% | 74      |
| 高等学校   | 8,164 人   | 2次検査   | 21      | 17      | 15      | 0.007% | 18      |
| 特別支援学校 | 1,633 人   | 3次検査   | 382     | 212     | 172     | 0.096% | 256     |
| 合計     | 267,328 人 | 腎検査    | 286     | 537     | 526     | 0.169% | 451     |
|        |           | 要受診者数  |         |         |         |        |         |
|        |           | 要観察者数  |         |         |         |        |         |

【 事業費の内訳 】

| 項目      | 31年度   | 30年度   | 増△減   | 説明           |
|---------|--------|--------|-------|--------------|
| 検討会開催   | 50     | 0      | 50    | 新規開催による増     |
| 事務費等    | 511    | 516    | △ 5   | 実績に即して印刷数を減  |
| 尿検査     |        | 64,528 |       | 受診対象者数の減     |
| 腎臓病精密検査 |        | 4,559  |       | 実績に即して対象者数を減 |
| 糖尿病精密検査 |        | 620    |       | 実績に即して対象者数を減 |
| 合計      | 69,790 | 70,223 | △ 433 |              |

【 事業スケジュール 】

- ① 4月～6月 尿検査実施
- ② 5月～3月 腎臓病精密検査、糖尿病精密検査実施
- ③ 11月 腎臓病精密検査、糖尿病精密検査未受診者調査
- ④ 1月 次年度健康診断不都合日調査

【 事業開始年度 】

昭和33年度

【 根拠法令 】

学校保健安全法第13条から15条、学校保健安全法施行規則第5条から11条、定期健康診断実施要領

|                    |       |       |     |
|--------------------|-------|-------|-----|
| 本資料は、公正・適正に作成しました。 | 課長    | 係長    | 保健係 |
|                    | 植村 一人 | 稲田 雅彦 | 森 健 |

( 教育委員会事務局 - 7-1-5 )

(様式②-1) 平成31年度事業計画書 (局・統括本部)

[ 教育委員会事務局 健康教育課 ]

|               |
|---------------|
| 事業名           |
| 15 款 7 項 1 目  |
| 3 児童・生徒等健康診断費 |
| (2) 検診器具費     |

|            |
|------------|
| 特記事項       |
| 中期計画-38の政策 |
| 中期計画-行政運営  |
| 中期計画-財政運営  |
| 新規・拡充      |

|           |        |
|-----------|--------|
| 中期計画-38の政 |        |
| 政策番号      | 主な施策番号 |
|           |        |
|           |        |

|                       |          |
|-----------------------|----------|
| 平成30年度<br>事業評価書<br>番号 | 15-7-1-6 |
| 平成30年度<br>事業評価書<br>番号 |          |

(単位：千円)

| 区分           | 金額     | 財源内訳 |   |   |   | 一般財源等 |        |
|--------------|--------|------|---|---|---|-------|--------|
|              |        | 国    | 県 |   |   | 市債    | 一般財源   |
| 31年度         | 33,424 | 0    |   |   |   |       | 33,424 |
| 補助事業<br>単独事業 |        | 補助率  | % |   |   |       |        |
| 30年度         | 33,494 |      |   |   |   |       | 33,494 |
| 増△減          | △ 70   | 0    | 0 | 0 | 0 | 0     | △ 70   |

| 歳出       | 27年度   | 28年度   | 29年度   |
|----------|--------|--------|--------|
| 予事業費     | 34,207 | 39,840 | 36,319 |
| 算市債+一般財源 | 34,207 | 39,840 | 36,319 |
| 決事業費     | 30,628 | 35,774 | 32,601 |
| 算市債+一般財源 | 30,628 | 35,774 | 32,601 |

| 歳出       | 32年度   | 33年度   |
|----------|--------|--------|
| 予事業費     | 33,424 | 33,424 |
| 算市債+一般財源 | 33,424 | 33,424 |

方針に関する決裁種別( )  
有 ( ) 無 ( )

【 事業の概要及び31年度実施内容 】

学校における耳鼻咽喉科検診や歯科検診に使用する検診器具を1か所で集中管理し、委託業者が消毒（高圧滅菌処理）をした後、各学校の検診日程に合わせて配送及び回収する。

| 検診科目  | 検診器具名      | 使用方法                    | 必要数                    |
|-------|------------|-------------------------|------------------------|
| 耳鼻咽喉科 | 耳鏡（じきょう）   | 外耳道入口部に挿入し耳の奥の状態を拡大して見る | 検診対象者全員分               |
|       | 鼻鏡（びきょう）   | 鼻孔を開いて鼻毛を排除し、鼻腔を拡大して見る  | 検診対象者全員分               |
|       | 舌圧子（ぜつあつし） | 咽喉の奥の状態をよく見るために、舌を押さえる  | 検診対象者全員分               |
| 歯科    | 歯鏡（しきょう）   | 歯を鏡に映して見たり頬部内面や口角部を保持する | 検診対象者全員分+ダブルミラー希望分     |
|       | 探針（たんしん）   | 歯に触れ、むし歯の程度、歯肉の状態等を見る   | 歯や歯周の状態により使用、対象者数の約1/4 |

【 実績の推移・今後見込み 】

検診対象者

| 項目   | 耳鼻咽喉科            | 歯科検診                           |
|------|------------------|--------------------------------|
| 対象器具 | 耳鏡、鼻鏡、舌圧子        | 歯鏡、探針                          |
| 対象者  | 小学校1・4年生全員       | 市立学校児童・生徒全員                    |
|      | 小学校2・3・5・6年生の希望者 | 臨時健康診断実施対象者全員（市立学校児童・生徒数の約1/5） |
|      | 中学校1年生全員         | 就学時健康診断実施対象者全員                 |
|      | 中学校2・3年生の希望者     |                                |
|      | 高校1年生全員          |                                |
|      | 高校2・3年生の希望者      |                                |
|      | 特別支援学校全員         |                                |

検診器具滅菌配送委託の3か年実績（器具滅菌数）

| 項目          | 27年度    | 28年度    | 29年度    |
|-------------|---------|---------|---------|
| 歯鏡          | 448,037 | 551,951 | 571,535 |
| 探針          | 49,996  | 56,382  | 48,640  |
| 鼻鏡          | 117,678 | 116,155 | 115,720 |
| 耳鏡          | 114,433 | 114,196 | 114,749 |
| 舌圧子（板状）     | 43,443  | 42,625  | 42,416  |
| 舌圧子（チェルマック） | 62,902  | 63,377  | 63,563  |
| 舌圧子（フレンケル）  | 1,164   | 1,735   | 1,449   |

【 事業費の内訳 】

| 項目       | 31年度   | 30年度   | 増△減  |           |
|----------|--------|--------|------|-----------|
| 消耗品費     |        | 1,069  |      | 消費税増税による増 |
| 調査その他委託料 |        | 32,425 |      | 児童生徒数の減   |
| 合計       | 33,424 | 33,494 | △ 70 |           |

【 事業スケジュール 】

- ① 4月～6月 耳鼻咽喉科検診、歯科検診実施
- ② 4月 歯鏡購入
- ③ 7月 臨時歯科検診日程調査
- ④ 9月～3月 臨時歯科検診実施
- ⑤ 2月 次年度耳鼻科検診、歯科検診日程調査

【 事業開始年度 】

平成7年度

【 根拠法令 】

学校保健安全法第11条から14条、学校保健法施行規則第3条7項及び第6条6項、7項

|                    |       |       |     |
|--------------------|-------|-------|-----|
| 本資料は、公正・適正に作成しました。 | 課長    | 係長    | 保健係 |
|                    | 植村 一人 | 稲田 雅彦 | 森 健 |

( 教育委員会事務局 - 7-1-6 )

(様式②-1) 平成 31 年度 事業計画書 (局・統括本部)

[ 教育委員会事務局 健康教育 課 ]

| 事業名           |  |
|---------------|--|
| 15 款 7 項 1 目  |  |
| 3 児童・生徒等健康診断費 |  |
| (3) 結核検診費     |  |

| 特記事項       |  |
|------------|--|
| 中期計画-38の政策 |  |
| 中期計画-行政運営  |  |
| 中期計画-財政運営  |  |
| 新規・拡充      |  |

| 中期計画-38の政 |        |
|-----------|--------|
| 政策番号      | 主な施策番号 |
|           |        |
|           |        |
|           |        |

|                       |          |
|-----------------------|----------|
| 平成30年度<br>事業評価書<br>番号 | 15-7-1-7 |
| 平成30年度<br>事業評価書<br>番号 |          |

(単位：千円)

| 区分           | 金額    | 財源内訳 |   |   |   | 一般財源等 |       |
|--------------|-------|------|---|---|---|-------|-------|
|              |       | 国    | 県 |   |   | 市債    | 一般財源  |
| 31年度         | 7,335 | 0    |   |   |   |       | 7,335 |
| 補助事業<br>単独事業 |       | 補助率  | % |   |   |       |       |
| 30年度         | 7,811 |      |   |   |   |       | 7,811 |
| 増△減          | △ 476 | 0    | 0 | 0 | 0 | 0     | △ 476 |

| 歳出 |         | 27年度  | 28年度  | 29年度  |
|----|---------|-------|-------|-------|
| 予算 | 事業費     | 4,306 | 4,306 | 5,653 |
|    | 市債+一般財源 | 4,306 | 4,306 | 5,653 |
| 決算 | 事業費     | 5,653 | 5,653 | 5,818 |
|    | 市債+一般財源 | 5,653 | 5,653 | 5,818 |

| 歳出 |         | 32年度  | 33年度  |
|----|---------|-------|-------|
| 予算 | 事業費     | 7,335 | 7,335 |
|    | 市債+一般財源 | 7,355 | 7,355 |

方針に関する決裁種別( )  
有 ( ) ・ 無 ( )

【 事業の概要及び31年度実施内容 】

市立学校児童・生徒に結核検診を実施することにより、結核性疾患の早期発見に努める。

| 検査項目   | 問診  | 検診車による胸部X線検診   | 医療機関による胸部X線検診 | 経過観察(事後措置) |
|--------|-----|----------------|---------------|------------|
| 小学校    | 全 員 | —              | 学校長が認めた者      | 医師が必要と認める者 |
| 中学校    | 全 員 | —              | 学校長が認めた者      | 医師が必要と認める者 |
| 義務教育学校 | 全 員 | —              | 学校長が認めた者      | 医師が必要と認める者 |
| 高 1    | —   | 全 員            | 左記の結果の要精検者    | 医師が必要と認める者 |
| 高 2・3  | —   | 前回まで発病の恐れが大きい者 | 左記の結果の要精検者    | 医師が必要と認める者 |

【 実績の推移・今後見込み 】

1 高校・特別支援(高等部) 検診車による胸部X線検診。過去3年間実施率の変化に基づく対象者の増減

| 【 基礎数値 】   | 27年度実施人数 | 28年度実施人数 | 29年度実施人数 | 備 考      |
|------------|----------|----------|----------|----------|
| 在籍者数       | 2,992    | 3,035    | 3,043    | 高校・高等部1年 |
| X線撮影(検診車)  | 2,982    | 2,871    | 2,864    | 高校・高等部1年 |
| 精密検査(医療機関) | 2        | 0        | 0        | 要精検者     |

2 小・中・義務教育学校・特別支援(小・中学部)の基礎数値

| 【 基礎数値 】   | 27年度実施人数 | 28年度実施人数 | 29年度実施人数 | 備 考          |
|------------|----------|----------|----------|--------------|
| X線撮影(医療機関) | 647      | 630      | 598      | 小・中・特支(小中学部) |
| 精密検査(医療機関) | 1        | 0        | 0        | 要精検者         |

【 事業費の内訳 】

【 事業スケジュール 】

- ① 4月～6月 結核検診実施
- ② 4月～3月 精密検査等実施
- ③ 9月 次年度間接撮影不都合日調査

【 事業開始年度 】

昭和26年度

【 根拠法令 】

学校保健安全法第13条・学校保健安全法施行規則第6条、第7条  
感染症の予防及び感染症の患者に対する医療に関する法律第53条の2

|                    |       |       |       |
|--------------------|-------|-------|-------|
| 本資料は、公正・適正に作成しました。 | 課長    | 係長    | 保健係   |
|                    | 植村 一人 | 稲田 雅彦 | 松原 敦浩 |

( 教育委員会事務局 — 7-1-7 )



(様式②-1) 平成31年度事業計画書 (局・統括本部)

[ 教育委員会事務局 健康教育課 ]

| 事業名                                    |
|--|
| 15款 7項 1目<br>3 児童・生徒等健康診断費<br>(4)心臓検診費 |

| 特記事項       |
|------------|
| 中期計画-38の政策 |
| 中期計画-行政運営  |
| 中期計画-財政運営  |
| 新規・拡充      |

| 中期計画-38の政策 |        |
|------------|--------|
| 政策番号       | 主な施策番号 |
|            |        |
|            |        |

|                       |          |
|-----------------------|----------|
| 平成30年度<br>事業評価書<br>番号 | 15-7-1-8 |
| 平成30年度<br>事業評価書<br>番号 |          |

(単位：千円)

| 区分           | 金額      | 財源内訳 |   |   |   | 一般財源等 |         |
|--------------|---------|------|---|---|---|-------|---------|
|              |         | 国    | 県 |   |   | 市債    | 一般財源    |
| 31年度         | 138,802 | 0    |   |   |   |       | 138,802 |
| 補助事業<br>単独事業 |         | 補助率  | % |   |   |       |         |
| 30年度         | 140,717 |      |   |   |   |       | 140,717 |
| 増△減          | △ 1,915 | 0    | 0 | 0 | 0 | 0     | △ 1,915 |

| 歳出        | 27年度    | 28年度    | 29年度    |
|-----------|---------|---------|---------|
| 予 事業費     | 141,281 | 143,127 | 141,230 |
| 算 市債+一般財源 | 141,281 | 143,127 | 141,230 |
| 決 事業費     | 141,230 | 141,250 | 138,893 |
| 算 市債+一般財源 | 141,230 | 141,250 | 138,893 |

| 歳出        | 32年度    | 33年度    |
|-----------|---------|---------|
| 予 事業費     | 138,802 | 138,802 |
| 算 市債+一般財源 | 138,802 | 138,802 |

方針に関する決裁 種別()  
有 ( ) ・ 無 ( )

【 事業の概要及び31年度実施内容 】

市立学校各1年生の児童・生徒を対象に心臓病集団検診を実施し、心疾患の発見と要観察者等の健康管理指導を行う。

| 事業内容             | 事業の詳細・実施内容                       |                      |
|------------------|----------------------------------|----------------------|
| ① 一次検診           | 調査表                              | 保護者が記入               |
|                  | 学校医による聴打診                        | 学校における定期健康診断の一環として実施 |
|                  | 心電図検診(12誘導)                      | 委託業者が学校に出張して実施       |
| ② 二次検診           | 医療機関による精密検査                      | 一次検診の結果、必要ある者に実施     |
| ③ 心臓検診運営委員会      | 専門委員により当該年度検診結果の確認及び今後の問題の検討を行う。 |                      |
| ④ 心電図保管用倉庫借り上げ   |                                  |                      |
| ⑤ 保存年限を過ぎた心電図の廃棄 |                                  |                      |

【 実績の推移・今後見込み 】

3か年の実績

| 年度(実績) | 平成27年度 | 平成28年度 | 平成29年度 | 平均     |
|--------|--------|--------|--------|--------|
| 一次検診対象 | 59,785 | 59,463 | 58,776 | 59,341 |
| 二次検診   | 対象者    | 879    | 900    | 869    |
|        | 対象率    | 1.47%  | 1.51%  | 1.41%  |

【 事業費の内訳 】

|                   | 30年度    | 29年度    | 差引      | 説明                |
|-------------------|---------|---------|---------|-------------------|
| ①② 13節(11)検診検査委託料 |         | 140,329 |         |                   |
| ④ 12節(02)保管料      |         | 338     |         | 実績等に基づく単価の見直しによる増 |
| ⑤ 13節(01)委託料      |         | 50      |         | 実績等に基づく単価の見直しによる増 |
| 合計                | 138,802 | 141,230 | △ 1,915 |                   |

【 事業スケジュール 】

4月から6月 健康診断実施  
4月～通年 2次検査対象者へ通知・検査  
1月～2月 必要に応じて、心臓検診運営委員会の開催

【 事業開始年度 】

昭和37年度

【 根拠法令 】

学校保健安全法第13条から14条、同施行規則第6条第9項及び第7条第6項  
市立学校児童生徒心臓検診実施要綱  
市立学校児童生徒心臓検診運営委員会設置要綱

|                    |       |       |     |
|--------------------|-------|-------|-----|
| 本資料は、公正・適正に作成しました。 | 課長    | 係長    | 保健係 |
|                    | 植村 一人 | 稲田 雅彦 | 森 健 |

( 教育委員会事務局 - 7-1-8 )

(様式②-1) 平成31年度事業計画書 (局・統括本部)

[ 教育委員会事務局 健康教育課 ]

| 事業名   |
|---|
| 15款 7項 1目<br>3 児童・生徒等健康診断費<br>(5) 就学時健康診断事業 |

| 特記事項  |
|---|
| 中期計画-38の政策<br>中期計画-行政運営<br>中期計画-財政運営<br>新規・拡充 |

| 中期計画-38の政策 |        |
|------------|--------|
| 政策番号       | 主な施策番号 |
|            |        |
|            |        |

|                       |          |
|-----------------------|----------|
| 平成30年度<br>事業評価書<br>番号 | 15-7-1-9 |
| 平成30年度<br>事業評価書<br>番号 |          |

(単位：千円)

| 区分           | 金額     | 財源内訳 |   |   |   | 一般財源等 |        |
|--------------|--------|------|---|---|---|-------|--------|
|              |        | 国    | 県 |   |   | 市債    | 一般財源   |
| 31年度         | 27,604 | 0    |   |   |   |       | 27,604 |
| 補助事業<br>単独事業 |        | 補助率  | % |   |   |       |        |
| 30年度         | 27,268 |      |   |   |   |       | 27,268 |
| 増△減          | 336    | 0    | 0 | 0 | 0 | 0     | 336    |

| 歳出        | 27年度   | 28年度   | 29年度   |
|-----------|--------|--------|--------|
| 予 事業費     | 28,165 | 28,174 | 27,380 |
| 算 市債+一般財源 | 28,165 | 28,174 | 27,380 |
| 決 事業費     | 27,479 | 27,399 | 27,450 |
| 算 市債+一般財源 | 27,479 | 27,399 | 27,450 |

| 歳出        | 32年度   | 33年度   |
|-----------|--------|--------|
| 予 事業費     | 27,604 | 27,604 |
| 算 市債+一般財源 | 27,604 | 27,604 |

方針に関する決裁 種別( )  
有 ( ) ・無 ( )

【 事業の概要及び31年度実施内容 】

1 事業目的

就学時健康診断の実施は、健康診断を行うことにより就学予定者の状況を把握し、保健上必要な助言や適正な就学についての指導等を行い、もって、義務教育の円滑な実施に資する。

2 31年度実施内容

- ① 対象者 29,779人 (平成32年度小学校(義務教育学校小学部) 入学予定児推計数=学齢簿登載予定数)
- ② 実施時期 平成31年11月
- ③ 実施場所 市内小学校・義務教育学校(小学部) 341校
- ④ 検査項目 栄養状態、眼疾病、耳鼻咽喉頭疾患、皮膚疾患、歯及び口腔疾病、その他の疾病等
- ⑤ 実施形態 学校医を主とした専門医による健康診断の実施

多数の就学予定者に対して限られた時間で健診を実施するため、受診児や保護者への案内・会場整理を行う補助員(=アルバイト)を今年度に引き続き希望校全校に配置し、教職員の負担軽減及び検診の円滑な運営を図る。

【 実績の推移・今後見込み 】

| 区分         | 27年度実績  | 28年度実績  | 29年度実績  | 30年度見込  | 31年度見込  |
|------------|---------|---------|---------|---------|---------|
| A 学齢簿登載数   | 31,484人 | 31,409人 | 30,131人 | 30,474人 | 29,779人 |
| B 受診人数     | 29,996人 | 29,756人 | 28,927人 | 29,041人 | 28,379人 |
| C 受診率(B/A) | 95.3%   | 94.7%   | 96.0%   | 95.3%   | 95.3%   |

- ※1 30年度・31年度の受診率は、直近3か年(27~29年度)の平均受診率(95.3%)を準用している。
- ※2 30年度の受診人数は、※1の受診率を用いた推計値。

【 事業費の内訳 】

| 項目           | 31度    | 30年度   | 差引   | 説明等           |
|--------------|--------|--------|------|---------------|
| ①健康診断(医師謝金等) | 25,557 | 25,643 | △ 86 | 受診予定者数の減      |
| ②健康診断(補助員賃金) | 1,241  | 1,075  | 166  | 最低賃金の引き上げに伴う増 |
| ③検討会開催       | 40     | 33     | 7    | 検討委員の増        |
| ④事務費(文書発送費等) | 766    | 517    | 249  | 実績に基づく単価増     |
| 合計           | 27,604 | 27,268 | 336  |               |

【 事業スケジュール 】

- 5月~ 就学時健康診断検討委員会(医師4名、小学校長1名、小学校養護教諭2名、教職員代表2名)
- 7月 就学時健康診断実施説明会(小学校養護教諭)
- 7月~10月 就学時健康診断印刷物の発注・納品・発送
- 11月 就学時健康診断の実施

【 事業開始年度 】

昭和33年度

【 根拠法令 】

学校保健安全法、同法施行令、同法施行規則、就学時の健康診断マニュアル、就学時健康診断実施要領

|                    |       |       |       |
|--------------------|-------|-------|-------|
| 本資料は、公正・適正に作成しました。 | 課長    | 係長    | 保健係   |
|                    | 植村 一人 | 稲田 雅彦 | 松原 敦浩 |

( 教育委員会事務局 - 7-1-9 )

(様式②-1) 平成31年度事業計画書 (局・統括本部)

[ 教育委員会事務局 健康教育課 ]

| 事業名          |  |
|--------------|--|
| 15 款 7 項 1 目 |  |
| 4 学校環境整備費    |  |
| (1) 保健室整備費   |  |

| 特記事項       |  |
|------------|--|
| 中期計画-38の政策 |  |
| 中期計画-行政運営  |  |
| 中期計画-財政運営  |  |
| 新規・拡充      |  |

| 中期計画-38の政 |        |
|-----------|--------|
| 政策番号      | 主な施策番号 |
|           |        |
|           |        |

|                       |           |
|-----------------------|-----------|
| 平成30年度<br>事業評価書<br>番号 | 15-7-1-10 |
| 平成30年度<br>事業評価書<br>番号 |           |

(単位：千円)

| 区分           | 金額    | 財源内訳 |   |   |   | 一般財源等 |       |
|--------------|-------|------|---|---|---|-------|-------|
|              |       | 国    | 県 |   |   | 市債    | 一般財源  |
| 31年度         | 2,165 | 0    |   |   |   |       | 2,165 |
| 補助事業<br>単独事業 |       | 補助率  | % |   |   |       |       |
| 30年度         | 2,405 |      |   |   |   |       | 2,405 |
| 増△減          | △ 240 | 0    | 0 | 0 | 0 | 0     | △ 240 |

| 歳出        | 27年度  | 28年度  | 29年度  |
|-----------|-------|-------|-------|
| 予 事業費     | 2,201 | 2,292 | 1,880 |
| 算 市債+一般財源 | 2,201 | 2,292 | 1,880 |
| 決 事業費     | 2,384 | 2,362 | 2,198 |
| 算 市債+一般財源 | 2,384 | 2,362 | 2,198 |

| 歳出        | 32年度  | 33年度  |
|-----------|-------|-------|
| 予 事業費     | 2,165 | 2,165 |
| 算 市債+一般財源 | 2,165 | 2,165 |

方針に関する決裁 種別()  
有 ( ) ・ 無 ( )

【 事業の概要及び31年度実施内容 】

- ① 体重計の検査 (計量士による検査。計量法に基づき2年ごとに行う。)
- ② オージオメータの検査 (業者による検査。4年に1度の輪番検査とする。)
- ③ オージオメータの修理、購入 (検査結果に基づく修理対応及び新設校への配備)
- ④ 酸素充填 (特別支援学校の児童生徒の緊急時対応に備えて、保健室の酸素吸入器への酸素充填を実施)
- ⑤ 32年度に開校予定の新設校2校について保健室関係備品の整備

【 実績の推移・今後見込み 】

[ 体重計検査 ]

計量法に基づき、2年に1回の輪番で18区を分割して検査。

(31年度は、鶴見・神奈川・西・中・港北・緑・青葉・都筑区)

|     |              |  | 27年度 | 28年度 | 29年度 | 30年度 | 31年度 |
|-----|--------------|--|------|------|------|------|------|
| 機械式 | ～100kg @500  |  | 116台 | 117台 | 116台 | 117台 | 117台 |
|     | ～250kg @900  |  | 7台   | 5台   | 7台   | 5台   | 8台   |
| 電気式 | ～100kg @1400 |  | 32台  | 43台  | 32台  | 43台  | 33台  |
|     | ～250kg @1800 |  | 220台 | 323台 | 220台 | 323台 | 221台 |
|     | ～500kg @2200 |  | 3台   | 5台   | 3台   | 5台   | 4台   |

[ オージオメーター検査 ]

市立学校を4方面に分けて、4年に1回の輪番で検査。(31年度は北部方面(港北区、緑区、青葉区、都筑区が対象))

|      | 前回検査実績 |      |      |      | 31年度検査見込 |      |      |      |      |
|------|--------|------|------|------|----------|------|------|------|------|
|      | 対象校数   | 検査台数 | 修理台数 | 購入台数 | 1校台数     | 対象校数 | 検査台数 | 修理台数 | 購入台数 |
| 小学校  | 72     | 81   | 1    | 0    | 1.1      | 94   | 104  | 1    | 0    |
| 中学校  | 35     | 71   | 0    | 0    | 1.8      | 36   | 65   | 0    | 0    |
| 高等学校 | 1      | 4    | 0    | 0    | 2.4      | 0    | 0    | 0    | 0    |
| 特別支援 | 4      | 5    | 0    | 0    | 2.3      | 1    | 3    | 0    | 0    |
| 計    | 112    | 161  | 1    | 0    |          | 131  | 172  | 1    | 0    |

【 事業費の内訳 】

| 酸素充填        | 31年度 | 30年度 | 差 引 | 説 明          |
|-------------|------|------|-----|--------------|
| ① 1 1 節 需用費 | 5    | 3    | 2   | 実績の基づき単価を見直し |

| オージオメーター    | 31年度  | 30年度  | 差 引   | 説 明          |
|-------------|-------|-------|-------|--------------|
| ① 1 1 節 需用費 |       | 9     |       | 実績に基づき単価を見直し |
| ② 1 3 節 委託料 |       | 1,677 |       | 検査台数の減       |
| 合 計         | 1,241 | 1,686 | △ 445 |              |

| 体重計検査       | 31年度 | 30年度 | 差 引 | 説 明    |
|-------------|------|------|-----|--------|
| ① 1 2 節 役務費 |      | 716  |     | 検査台数の減 |

| 備品購入          | 31年度 | 30年度 | 差 引 | 説 明      |
|---------------|------|------|-----|----------|
| ① 1 3 節 備品購入費 | 400  | 0    | 400 | 新設校の備品購入 |

【 事業スケジュール 】

酸素充填 学校からの申請により随時対応  
 オージオメータ 5月 入札参加資格審査委 8月～9月 検査実施  
 体重計検査 通年 (計量法により指定期間中に検査)  
 備品購入 1月発注。3月納品。

【 根拠法令 】

学校保健安全法、同法施行規則、計量法

|                    |       |       |       |
|--------------------|-------|-------|-------|
| 本資料は、公正・適正に作成しました。 | 課長    | 係長    | 保健係   |
|                    | 植村 一人 | 稲田 雅彦 | 松原 敦浩 |

( 教育委員会事務局 7-1-10 )

(様式②-1) 平成31年度事業計画書 (局・統括本部)

[ 教育委員会事務局 健康教育課 ]

| 事業名                                  |
|--------------------------------------|
| 15款 7項 1目<br>4 学校環境整備費<br>(2)そ族昆虫駆除費 |

| 特記事項       |  |
|------------|--|
| 中期計画-38の政策 |  |
| 中期計画-行政運営  |  |
| 中期計画-財政運営  |  |
| 新規・拡充      |  |

| 中期計画-38の政 |        |
|-----------|--------|
| 政策番号      | 主な施策番号 |
|           |        |
|           |        |

|                       |           |
|-----------------------|-----------|
| 平成30年度<br>事業評価書<br>番号 | 15-7-1-11 |
| 平成30年度<br>事業評価書<br>番号 |           |

(単位：千円)

| 区分           | 金額    | 財源内訳 |   |   |   | 一般財源等 |       |
|--------------|-------|------|---|---|---|-------|-------|
|              |       | 国    | 県 |   |   | 市債    | 一般財源  |
| 31年度         | 2,572 | 0    |   |   |   |       | 2,572 |
| 補助事業<br>単独事業 |       | 補助率  | % |   |   |       |       |
| 30年度         | 2,858 |      |   |   |   |       | 2,858 |
| 増△減          | △ 286 | 0    | 0 | 0 | 0 | 0     | △ 286 |

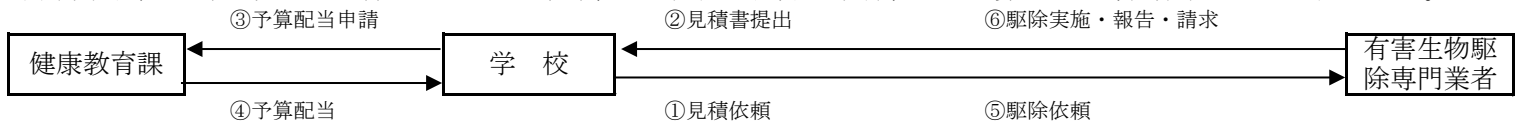
| 歳出      | 27年度  | 28年度  | 29年度  |
|---------|-------|-------|-------|
| 予算 事業費  | 5,056 | 5,081 | 3,810 |
| 市債+一般財源 | 5,056 | 5,081 | 3,810 |
| 決算 事業費  | 4,880 | 5,051 | 6,047 |
| 市債+一般財源 | 4,880 | 5,051 | 6,047 |

| 歳出      | 32年度  | 33年度  |
|---------|-------|-------|
| 予算 事業費  | 2,572 | 2,572 |
| 市債+一般財源 | 2,572 | 2,572 |

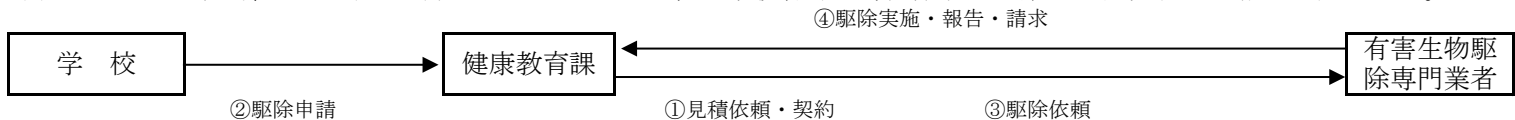
方針に関する決裁 種別()  
有 ( ) ・無 ( )

【 事業の概要及び31年度実施内容 】

(1) 樹木病害虫 (チャドクガ等) ・カラスの巣等、自主防除が困難な場合、配当予算により専門業者による駆除を実施。



(2) スズメバチ等の緊急性を特に要するものについては、健康教育課と専門業者で通期に委託契約を締結し駆除を実施。



【 実績の推移・今後見込み 】

|         | 27年度  | 28年度  | 29年度  | 計      | 3年平均 | 31年度見込み |
|---------|-------|-------|-------|--------|------|---------|
| 樹木病害虫   | 22    | 37    | 27    | 86     | 29   |         |
| カラス     | 32    | 33    | 27    | 92     | 31   |         |
| スズメバチ   | 39    | 37    | 63    | 139    | 47   |         |
| ネズミ     | 4     | 3     | 4     | 11     | 4    |         |
| その他     | 9     | 5     | 11    | 25     | 9    |         |
| 合計      | 106   | 115   | 132   | 353    | 120  |         |
| 金額 (千円) | 4,880 | 5,051 | 6,047 | 15,978 |      |         |

※その他は、ゴキブリやシロアリ等の樹木病害虫を除く害虫。  
※見込みは3か年実績の平均に基づき算出。

【 事業費の内訳 】

|       | 31年度    |    | H30予算 | H29予算 | 駆除平均単価<br>1件あたり(千円) |
|-------|---------|----|-------|-------|---------------------|
|       | 予算額(千円) | 件数 |       |       |                     |
| 樹木病害虫 |         |    | 600   | 1,100 |                     |
| カラス   |         |    | 1,088 | 1,007 |                     |
| スズメバチ |         |    | 722   | 962   |                     |
| ネズミ   |         |    | 202   | 309   |                     |
| その他   |         |    | 246   | 432   |                     |
| 合計    | 2,572   |    | 2,858 | 3,810 |                     |

※1件あたりの駆除平均単価については、平成30年度4月から6月の3か月間の実績に基づいて算出。

【 事業スケジュール 】

通年

【 事業開始年度 】

昭和33年前後

【 根拠法令 】

学校保健安全法第5条、第6条、学校環境衛生基準

|                    |       |       |     |
|--------------------|-------|-------|-----|
| 本資料は、公正・適正に作成しました。 | 課長    | 係長    | 保健係 |
|                    | 植村 一人 | 末吉 直登 | 森 健 |

( 教育委員会事務局 7-1-11 )

(様式②-1) 平成31年度事業計画書 (局・統括本部)

[ 教育委員会事務局 健康教育課 ]

| 事業名         |  |
|-------------|--|
| 15款 7項 1目   |  |
| 4 学校環境整備費   |  |
| (3) 環境衛生検査費 |  |

| 特記事項       |   |
|------------|---|
| 中期計画-38の政策 | ○ |
| 中期計画-行政運営  |   |
| 中期計画-財政運営  |   |
| 新規・拡充      | ○ |

| 中期計画-38の政策 |        |
|------------|--------|
| 政策番号       | 主な施策番号 |
| 2          | 10     |
|            |        |
|            |        |

|                       |           |
|-----------------------|-----------|
| 平成30年度<br>事業評価書<br>番号 | 15-7-1-12 |
| 平成30年度<br>事業評価書<br>番号 |           |

(単位：千円)

| 区分           | 金額     | 財源内訳 |   |             |    | 一般財源等  |  |
|--------------|--------|------|---|-------------|----|--------|--|
|              |        | 国    | 県 | 東京電力株式会社賠償金 | 市債 | 一般財源   |  |
| 31年度         | 13,228 | 0    |   | 72          |    | 13,156 |  |
| 補助事業<br>単独事業 |        | 補助率  | % |             |    |        |  |
| 30年度         | 3,235  |      |   | 62          |    | 3,173  |  |
| 増△減          | 9,993  | 0    | 0 | 10          | 0  | 9,983  |  |

| 歳出        | 27年度  | 28年度  | 29年度  |
|-----------|-------|-------|-------|
| 予 事業費     | 5,666 | 3,858 | 4,664 |
| 算 市債+一般財源 | 5,666 | 3,858 | 4,664 |
| 決 事業費     | 4,682 | 4,895 | 5,545 |
| 算 市債+一般財源 | 4,682 | 4,895 | 5,545 |

| 歳出        | 32年度  | 33年度  |
|-----------|-------|-------|
| 予 事業費     | 5,545 | 4,895 |
| 算 市債+一般財源 | 5,545 | 4,895 |

方針に関する決裁 種別( )  
有 ( ) (無)

【 事業の概要及び31年度実施内容 】

(1) 高架水槽水の検査 (年1回実施)  
(教育施設課検査対象の特定建築物検査校を除く)

(2) 放射線測定器の校正等 (年1回)  
※横浜市放射線対策本部が作成している「放射線測定器の校正等の考え方について」に基づき実施。

(3) 環境衛生検査機器の点検校正・購入  
※温暖化対策事業として熱中症計 (各校2台) を購入。

【 実績の推移・今後見込み 】

|            | 単位  | 27年度 | 28年度 | 29年度 | 30年度(予算) | 31年度 |
|------------|-----|------|------|------|----------|------|
| 高架水槽水水質検査  | タンク | 555  | 545  | 551  | 545      | 537  |
| 給食場給湯水水質検査 | タンク | 7    | 1    | 0    | 1        | 0    |

【 事業費の内訳 】

|                     | 31年度   | 30年度  | 差引    | 説明             |
|---------------------|--------|-------|-------|----------------|
| 検知管購入               |        | 24    |       | 実績に基づき削減       |
| 高架水槽水水質検査           |        | 2,998 |       | 配分調整による単価減     |
| 給食場給湯水水質検査          | 0      | 6     | △6    | 検査対象がなくなったため   |
| 放射線測定器校正            |        | 145   |       | 校正台数を2台から1台に変更 |
| マイクロスポット除去土壌保管倉庫借地料 |        | 62    |       | 保管庫占用料の増       |
| 熱中症計購入              |        | 0     |       | 温暖化対策プラス事業     |
| 室内環境測定器校正           |        | 0     |       | 2年に1度の点検校正による増 |
| 合計                  | 13,228 | 3,235 | 9,993 |                |

【 事業スケジュール 】

6月 熱中症計配布  
12月～2月 高架水槽水水質検査

【 事業開始年度 】

昭和50年度

【 根拠法令 】

学校保健安全法  
同法施行規則  
学校環境衛生基準  
横浜市地球温暖化対策実行計画

|                    |       |       |                         |
|--------------------|-------|-------|-------------------------|
| 本資料は、公正・適正に作成しました。 | 課長    | 係長    | 保健係                     |
|                    | 植村 一人 | 稲田 雅彦 | 森 健(環境衛生)<br>松原 敦浩(放射線) |

( 教育委員会事務局 - 7-1-12 )

(様式②-1) 平成31年度事業計画書 (局・統括本部)

[ 教育委員会事務局 健康教育 課 ]

| 事業名          |  |
|--------------|--|
| 15 款 7 項 1 目 |  |
| 4 学校環境整備費    |  |
| (4) AED維持管理費 |  |

| 特記事項       |   |
|------------|---|
| 中期計画-38の政策 |   |
| 中期計画-行政運営  |   |
| 中期計画-財政運営  |   |
| 新規・拡充      | ○ |

| 中期計画-38の政 |        |
|-----------|--------|
| 政策番号      | 主な施策番号 |
|           |        |
|           |        |
|           |        |

|                       |           |
|-----------------------|-----------|
| 平成30年度<br>事業評価書<br>番号 | 15-7-1-13 |
| 平成30年度<br>事業評価書<br>番号 |           |

(単位：千円)

| 区分           | 金額     | 財源内訳 |   |   |   | 一般財源等 |        |
|--------------|--------|------|---|---|---|-------|--------|
|              |        | 国    | 県 |   |   | 市債    | 一般財源   |
| 31年度         | 12,940 | 0    |   |   |   |       | 12,940 |
| 補助事業<br>単独事業 |        | 補助率  | % |   |   |       |        |
| 30年度         | 3,948  |      |   |   |   |       | 3,948  |
| 増△減          | 8,992  | 0    | 0 | 0 | 0 | 0     | 8,992  |

| 歳出 |         | 27年度   | 28年度  | 29年度   |
|----|---------|--------|-------|--------|
| 予算 | 事業費     | 16,815 | 4,965 | 32,926 |
|    | 市債+一般財源 | 16,815 | 4,965 | 32,926 |
| 決算 | 事業費     | 13,506 | 4,938 | 28,027 |
|    | 市債+一般財源 | 13,506 | 4,938 | 28,027 |

| 歳出 |         | 32年度   | 33年度   |
|----|---------|--------|--------|
| 予算 | 事業費     | 12,940 | 12,940 |
|    | 市債+一般財源 | 12,940 | 12,940 |

方針に関する決裁種別( )  無

【 事業の概要及び31年度実施内容 】

市立学校に配備しているAED（自動体外式除細動器）の維持管理を実施。  
AEDのリース契約は、平成31年3月31日で満了となる予定。現在AEDは1校につき1台配置しているが、緊急時に対応するために追加配置の要望が学校現場から多数寄せられているため、追加で1台配置し、計2台を配置することとする（高等学校はすでに2台配置済み）  
傷病者等に対してAEDを使用した場合は、随時、消耗品（電極パッド）を購入して補充する。

【 実績の推移・今後見込み 】

|                | 平成28年度 | 平成29年度 | 平成30年度 | 平成31年度 |
|----------------|--------|--------|--------|--------|
| 1 1 節 需用費      | 173    | 28,134 | 43     |        |
| 1 4 節 使用料及び賃借料 | 4,792  | 4,792  | 3,905  |        |

【 事業費の内訳 】

1 1 節 需用費

|               | 対象台数 | 単価 | 組数 | 年額 |
|---------------|------|----|----|----|
| 電極パッド（使用時交換分） | 8    |    | 1  |    |

1 4 節 使用料及び賃借料

|                  | 対象台数 | AEDリース料金 |    |    |
|------------------|------|----------|----|----|
|                  |      | 月額/契約    | 月数 | 年額 |
| リース契約賃借料（東部238台） | 238  |          | 12 |    |
| リース契約賃借料（西部220台） | 220  |          | 12 |    |
| リース契約賃借料（南部300台） | 300  |          | 12 |    |
| リース契約賃借料（北部262台） | 262  |          | 12 |    |

【 事業スケジュール 】

AEDを使用した学校は、規定の様式にて健康教育課へ特別配当申請を行い、予算配当を行う。  
AEDのリース契約が平成31年3月31日で満了となる予定のため、追加分と併せて新規契約を結ぶ。

【 事業開始年度 】

平成20年度（全校配備）

【 根拠法令 】

厚生労働省「非医療従事者による自動体外式除細動器（AED）の使用のあり方検討会報告」

|                    |       |       |       |
|--------------------|-------|-------|-------|
| 本資料は、公正・適正に作成しました。 | 課長    | 係長    | 保健係   |
|                    | 植村 一人 | 稲田 雅彦 | 松原 敦浩 |

( 教育委員会事務局 — 7-1-13 )

(様式②-1) 平成31年度事業計画書 (局・統括本部)

[ 教育委員会事務局 健康教育 課 ]

| 事業名               |  |
|-------------------|--|
| 15 款 7 項 1 目      |  |
| 5 安全対策費           |  |
| (1) 日本スポーツ振興センター費 |  |

| 特記事項       |  |
|------------|--|
| 中期計画-38の政策 |  |
| 中期計画-行政運営  |  |
| 中期計画-財政運営  |  |
| 新規・拡充      |  |

| 中期計画-38の政 |        |
|-----------|--------|
| 政策番号      | 主な施策番号 |
|           |        |
|           |        |

|                       |           |
|-----------------------|-----------|
| 平成30年度<br>事業評価書<br>番号 | 15-7-1-14 |
| 平成30年度<br>事業評価書<br>番号 |           |

(単位：千円)

| 区分           | 金額      | 財源内訳 |   |         | 一般財源等 |         |
|--------------|---------|------|---|---------|-------|---------|
|              |         | 国    | 県 | 保護者負担金  | 市債    | 一般財源    |
| 31年度         | 256,278 | 0    |   | 110,737 |       | 145,541 |
| 補助事業<br>単独事業 |         | 補助率  | % |         |       |         |
| 30年度         | 257,000 |      |   | 110,463 |       | 146,537 |
| 増△減          | △ 722   | 0    | 0 | 274     | 0     | △ 996   |

| 歳出 |         | 27年度    | 28年度    | 29年度    |
|----|---------|---------|---------|---------|
| 予算 | 事業費     | 262,132 | 260,360 | 258,712 |
|    | 市債+一般財源 | 150,238 | 149,075 | 147,672 |
| 決算 | 事業費     | 257,636 | 256,209 | 254,698 |
|    | 市債+一般財源 | 145,193 | 144,063 | 142,717 |

| 歳出 |         | 32年度    | 33年度    |
|----|---------|---------|---------|
| 予算 | 事業費     | 256,278 | 256,278 |
|    | 市債+一般財源 | 145,541 | 145,541 |

方針に関する決裁種別()  
有 ( ) ( ) 無

【 事業の概要及び31年度実施内容 】

横浜市立学校の管理下における災害に対する給付を受けるため、災害共済給付制度に加入。

内容 : 災害共済給付制度に加入し、掛金の約半分を市が負担する。  
 契約先 : 独立行政法人日本スポーツ振興センター (日本スポーツ振興センター法に基づく文部科学省の独立行政法人)  
 加入方法 : 学校の設置者 (教育委員会) が保護者等の同意を得てセンターとの間に災害共済給付契約を結び、共済掛金を支払うことによって成立する。  
 加入状況 : 本市では市立学校児童・生徒について、原則として、全員が加入している。

【 実績の推移・今後見込み 】

|           | 27年度実績  | 28年度実績  | 29年度実績  | 30年度見込  | 31年度見込  |
|-----------|---------|---------|---------|---------|---------|
| 歳入 保護者負担金 | 112,443 | 112,146 | 111,982 | 110,463 | 110,737 |
| 歳出 共済掛金他  | 257,636 | 256,209 | 254,698 | 257,000 | 256,278 |

【 事業費の内訳 】

※共済掛金積算内訳は別紙参照

|                  | 31年度    | 30年度    | 差引    | 説明            |
|------------------|---------|---------|-------|---------------|
| ① 1 1 節 需用費      | 101     | 101     | 0     |               |
| ② 1 3 節 委託料 (費用) | 50      | 50      | 0     |               |
| ③ 1 9 節 負担金及び交付金 | 256,127 | 256,849 | △ 722 | 掛金(児童生徒減による減) |
| 合計               | 256,278 | 257,000 | △ 722 |               |

【 事業スケジュール 】

5月 災害共済給付加入契約  
 通年 各種給付金請求及び払出

【 事業開始年度 】

昭和35年度

【 根拠法令 】

独立行政法人日本スポーツ振興センター法、同施行令、同施行規則

|                    |       |       |       |
|--------------------|-------|-------|-------|
| 本資料は、公正・適正に作成しました。 | 課長    | 係長    | 保健係   |
|                    | 植村 一人 | 末吉 直登 | 生方 七海 |

( 教育委員会事務局 - 7-1-14 )

(様式②-1) 平成31年度事業計画書 (局・統括本部)

[ 教育委員会事務局 健康教育 課 ]

| 事業名          |  |
|--------------|--|
| 15 款 7 項 1 目 |  |
| 5 安全対策費      |  |
| (2) 学校事故見舞金  |  |

| 特記事項       |  |
|------------|--|
| 中期計画-38の政策 |  |
| 中期計画-行政運営  |  |
| 中期計画-財政運営  |  |
| 新規・拡充      |  |

| 中期計画-38の政策 |        |
|------------|--------|
| 政策番号       | 主な施策番号 |
|            |        |
|            |        |

|                       |           |
|-----------------------|-----------|
| 平成30年度<br>事業評価書<br>番号 | 15-7-1-15 |
| 平成30年度<br>事業評価書<br>番号 |           |

(単位：千円)

| 区分           | 金額    | 財源内訳 |   |   |   | 一般財源等 |       |
|--------------|-------|------|---|---|---|-------|-------|
|              |       | 国    | 県 |   |   | 市債    | 一般財源  |
| 31年度         | 1,700 | 0    |   |   |   |       | 1,700 |
| 補助事業<br>単独事業 |       | 補助率  | % |   |   |       |       |
| 30年度         | 1,970 |      |   |   |   |       | 1,970 |
| 増△減          | △ 270 | 0    | 0 | 0 | 0 | 0     | △ 270 |

| 歳出        | 27年度  | 28年度  | 29年度  |
|-----------|-------|-------|-------|
| 予 事業費     | 6,500 | 5,650 | 2,375 |
| 算 市債+一般財源 | 6,500 | 5,650 | 2,375 |
| 決 事業費     | 4,675 | 4,775 | 2,460 |
| 算 市債+一般財源 | 4,675 | 4,775 | 2,460 |

| 歳出        | 32年度  | 33年度  |
|-----------|-------|-------|
| 予 事業費     | 1,700 | 1,700 |
| 算 市債+一般財源 | 1,700 | 1,700 |

方針に関する決裁 種別( )  
有 ( ) 無 ( )

【 事業の概要及び31年度実施内容 】

| 種類    | 支給対象                                  | 支給金額 |                  |
|-------|---------------------------------------|------|------------------|
| 特別見舞金 | 歯牙1/2以上破折・完全脱臼 (欠けた歯が接着・再植できなかった場合のみ) | 1本   | 20,000円(10,000円) |
|       |                                       | 2本   | 40,000円(20,000円) |

※ ( )は登下校中

【 実績の推移 】

| 年度     | 特別見舞金   |          |        | 計  |        |
|--------|---------|----------|--------|----|--------|
|        | 件数      | 本数 (歯)   | 金額(千円) | 件数 | 金額(千円) |
| 平成27   | 86 (14) | 101 (15) | 4,675  | 86 | 4,675  |
| 平成28   | 87 (6)  | 99 (7)   | 4,775  | 87 | 4,775  |
| 平成29   | 64 (11) | 74 (13)  | 2,460  | 64 | 2,460  |
| 過去3年平均 | 79 (10) | 91 (12)  | 3,970  | 79 | 3,970  |

※ ( )は登下校中で内数

【 事業費の内訳 】

| 事業費の内訳 | 31年度  | 30年度  | 差引    | 説明     |
|--------|-------|-------|-------|--------|
| 8節 報償費 | 1,700 | 1,970 | △ 270 | 給付件数の減 |
| 合計     | 1,700 | 1,970 | △ 270 |        |

【 事業スケジュール 】

各校からの申請書の提出に伴い、数校分取りまとめ随時執行

【 事業開始年度 】

昭和52年度

【 根拠法令 】

横浜市学校事故見舞金支給要綱

|                    |       |       |       |
|--------------------|-------|-------|-------|
| 本資料は、公正・適正に作成しました。 | 課長    | 係長    | 保健係   |
|                    | 植村 一人 | 末吉 直登 | 生方 七海 |

( 教育委員会事務局 - 7-1-15 )



(様式②-1) 平成31年度事業計画書 (局・統括本部)

[ 教育委員会事務局 健康教育 課 ]

| 事業名          |  |
|--------------|--|
| 15 款 7 項 1 目 |  |
| 6 研修事業費      |  |
| (1) 養護教諭研修事業 |  |

| 特記事項       |  |
|------------|--|
| 中期計画-38の政策 |  |
| 中期計画-行政運営  |  |
| 中期計画-財政運営  |  |
| 新規・拡充      |  |

| 中期計画-38の政 |        |
|-----------|--------|
| 政策番号      | 主な施策番号 |
|           |        |
|           |        |

|                       |           |
|-----------------------|-----------|
| 平成30年度<br>事業評価書<br>番号 | 15-7-1-16 |
| 平成30年度<br>事業評価書<br>番号 |           |

(単位:千円)

| 区分           | 金額  | 財源内訳 |   |   |   | 一般財源等 |      |
|--------------|-----|------|---|---|---|-------|------|
|              |     | 国    | 県 |   |   | 市債    | 一般財源 |
| 31年度         | 242 | 0    |   |   |   |       | 242  |
| 補助事業<br>単独事業 |     | 補助率  | % |   |   |       |      |
| 30年度         | 155 |      |   |   |   |       | 155  |
| 増△減          | 87  | 0    | 0 | 0 | 0 | 0     | 87   |

| 歳出 |         | 27年度 | 28年度 | 29年度 |
|----|---------|------|------|------|
| 予算 | 事業費     | 446  | 386  | 191  |
| 決算 | 市債+一般財源 | 446  | 386  | 191  |
| 予算 | 事業費     | 191  | 247  | 238  |
| 決算 | 市債+一般財源 | 191  | 247  | 238  |

| 歳出 |         | 32年度 | 33年度 |
|----|---------|------|------|
| 予算 | 事業費     | 242  | 242  |
| 決算 | 市債+一般財源 | 242  | 242  |

方針に関する決裁種別()  
有 ( ) 無 ( )

【 事業の概要及び31年度実施内容 】

1 事業の目的

平成17年10月の中央教育審議会の答申及び横浜教育改革会議の第1回の報告を受け、教職員のキャリアアップを図る視点から、今までの研修を全体的に見直し、キャリアステージに応じた教職員研修体系を新たに策定した。  
平成18年度からはこの研修体系に基づき、①授業力の向上②マネジメント力の向上③連携力の向上の3点に重点を置き、教職員の資質と能力の向上を図るため多様な研修を実施している。  
平成22年度からは、養護教諭に関する研修が業務移管され、健康教育課が養護教諭への資質と能力の向上を図るため研修を実施している。

2 事業の内容

- キャリア開発研修
  - ・初任養護教諭研修<法定悉皆研修>
  - ・救命講習(初任者・10年次養護教諭)<法定悉皆研修>
- 指導者育成研修
  - ・授業実践研修
  - ・健康教育指導者養成研修(独立行政法人教員研修センター)
- 教職員専門研修
  - ・学校保健研修

【 実績の推移・今後見込み 】

- 教職経験者研修(10年次養護教諭) 28年度 11人 29年度 16人 30年度 15人
- 初任者数の推移 28年度 23人(内臨時的採用職員9人) 29年度 13人 30年度 17人

【 事業費の内訳 】

|          | 31年度 | 30年度 | 差引 | 説明        |
|----------|------|------|----|-----------|
| ①講師謝金等   | 168  | 125  | 43 | 謝金、講師交通費等 |
| ②外部会場借上料 | 6    | 0    | 6  | 会場使用料     |
| ③その他     | 68   | 30   | 38 | 受講教材      |
|          | 242  | 155  | 87 |           |

【 事業スケジュール 】

4月 開講式 事業開始  
通年で研修実施

【 事業開始年度 】

- ・昭和31年 横浜市教育研究所条例制定
- ・昭和49年 横浜市教育文化センター条例制定
- ・平成元年(創設 昭和63年度) 初任者研修
- ・平成15年(創設 平成14年度) 10年次研修
- ・平成18年 主幹教諭研修
- ・平成20年 指導改善研修(指導力向上特別研修を改称)

【 根拠法令 】

教育公務員特例法第21条から第25条

|                    |       |       |       |
|--------------------|-------|-------|-------|
| 本資料は、公正・適正に作成しました。 | 課長    | 係長    | 保健係   |
|                    | 植村 一人 | 稲田 雅彦 | 中村 信子 |

( 教育委員会事務局 - 7-1-16 )

(様式②-1) 平成31年度事業計画書 (局・統括本部)

[ 教育委員会事務局 健康教育 課 ]

| 事業名                          |
|------------------------------|
| 15款 7項 1目<br>学校における医療的ケア支援事業 |

| 特記事項       |   |
|------------|---|
| 中期計画-38の政策 |   |
| 中期計画-行政運営  |   |
| 中期計画-財政運営  |   |
| 新規・拡充      | ○ |

| 中期計画-38の政策 |        |
|------------|--------|
| 政策番号       | 主な施策番号 |
|            |        |
|            |        |

|                       |           |
|-----------------------|-----------|
| 平成30年度<br>事業評価書<br>番号 | 15-7-1-17 |
| 平成30年度<br>事業評価書<br>番号 |           |

(単位：千円)

| 区分           | 金額     | 財源内訳   |   |   |   | 一般財源等 |        |
|--------------|--------|--------|---|---|---|-------|--------|
|              |        | 国      | 県 |   |   | 市債    | 一般財源   |
| 31年度         | 37,726 | 12,426 |   |   |   |       | 25,300 |
| 補助事業<br>単独事業 |        | 補助率 %  |   |   |   |       |        |
| 30年度         | 11,770 | 3,780  |   |   |   |       | 7,990  |
| 増△減          | 25,956 | 8,646  | 0 | 0 | 0 | 0     | 17,310 |

| 歳出        | 27年度 | 28年度 | 29年度  |
|-----------|------|------|-------|
| 予 事業費     | 0    | 0    | 6,000 |
| 算 市債+一般財源 | 0    | 0    | 4,000 |
| 決 事業費     | 0    | 0    | 3,615 |
| 算 市債+一般財源 | 0    | 0    | 1,726 |

| 歳出        | 32年度   | 33年度   |
|-----------|--------|--------|
| 予 事業費     | 37,726 | 37,726 |
| 算 市債+一般財源 | 25,300 | 25,300 |

方針に関する決裁 種別( )  
有 ( ) 無 ( )

【 事業の概要及び31年度実施内容 】

学校において日常的に医療的ケアを必要とする児童生徒が在籍する小中学校等において、看護師による医療的ケアを実施することにより、当該児童生徒への配慮及び当該校の支援を目的として、学校への医療的ケア支援を実施する。

事業内容

- (1) 人員配置  
 該当校へ看護師を配置し、日常的に医療的ケアを必要とする児童生徒に対してケアを行う。
- (2) 対象となる児童生徒
  - ・横浜市立の小中義務教育学校に在籍する児童生徒のうち、学校において日常的に医療的ケアが必要なもの
  - ・「一般校への通学が可能」「学校での医療的ケアが必要」との医師の診断を得た保護者が本事業について理解の上で看護師による医療的ケアの実施を依頼し、学校長及び校内委員会が対応可能であると認めた者
  - ・医療的ケアの知見を持つ第三者（医師等）による医療的ケア実施調整会議において、ケアが必要と認められた者
- (3) 具体的ケアの内容
  - ①～③は平成29年度よりモデル実施しており、④～⑥についてもモデル実施に向け調整を行う。
  - ① 口腔内の喀痰吸引
  - ② 鼻腔内の喀痰吸引
  - ③ 気管カニューレ内部の喀痰吸引
  - ④ 胃ろう又は腸ろうによる経管栄養
  - ⑤ 経鼻経管栄養
  - ⑥ 導尿

【 事業費の内訳 】

(単位：千円)

| 項目           | 31年度   | 30年度   |
|--------------|--------|--------|
| ①委託料         |        | 11,340 |
| ②実施調整会議委員謝金  |        | 96     |
| ③事務費（文書発送費等） |        | 334    |
| 合計           | 37,726 | 11,770 |

【 事業スケジュール 】

平成31年度は10校で実施予定。

【 事業開始年度 】

平成29年度

【 根拠法令 】

|                    |       |       |       |
|--------------------|-------|-------|-------|
| 本資料は、公正・適正に作成しました。 | 課長    | 係長    | 保健係   |
|                    | 植村 一人 | 稲田 雅彦 | 中村 信子 |