

平成30年度 建設改良費 事業計画書

予算科目	担当
款: 12 自動車事業資本的支出 項: 01 建設改良費 目: 10 構築物費	所属: 営業課(自動車) 担当者名: 神山

(単位:千円)

	30年度 A	29年度 B	増△減(A-B)
予算額	10,016	6,220	3,796

(単位:千円)

【事業内容】	30年度予算額
1 バス停留所ベンチ新設及び更新	
中期経営計画 お客様に向けて(14)バス停ベンチ・上屋の計画的更新、修繕及び新設	
(1 事業目的・内容) 中期経営計画では毎年20基のベンチ新設及び更新を掲げており、平成30年度も同様にベンチの新設及び更新を行います。	
(2 前年度から変更・見直した点)	
(3 根拠法令・規程、現場の意見等) 安全対策の充実・強化、地方公営企業としての役割と責任を果たすための取組として老朽化した施設の見直し、福祉対策を行いたいと思います。ベンチにおいても福祉対策として新設及び老朽化したベンチの更新を行います。	
(4 除却資産の有無)	(5 補助対象の有無)
<input checked="" type="checkbox"/> 有 <input type="checkbox"/> 無	<input type="checkbox"/> 有 <input checked="" type="checkbox"/> 無

(単位:千円)

【事業内容】	30年度予算額
2 バス停留所上屋・ベンチの新設(公営交通事業協会)	
中期経営計画 -	
(1 事業目的・内容) 社団法人・公営交通事業協会の事業運営の一貫として「モデル・バス停留所施設の設置事業」を行っています。 平成25年度までは材料費・工事費含め公営交通事業協会が全額負担していたが、平成26年度以降は公営交通事業協会は864千円+材料費のみ負担し、残りの工事費は交通局負担となりました。 平成30年度についても引き続き、財団法人日本宝くじ協会の助成を受けてこの事業を実施する通知があり、バス停留所上屋及びベンチの寄贈を受ける事になりました。 設置工事にかかる費用負担については、上限金額が800千円までと公営交通事業協会が定めており、当該金額を超える額については、原則バス事業者負担となるため平成30年度についても計上いたします。	
(2 前年度から変更・見直した点)	
(3 根拠法令・規程、現場の意見等) 平成26年度神大寺上屋設置費用実績	
(4 除却資産の有無)	(5 補助対象の有無)
<input type="checkbox"/> 有 <input checked="" type="checkbox"/> 無	<input type="checkbox"/> 有 <input checked="" type="checkbox"/> 無

平成30年度 建設改良費 事業計画書

予算科目	担当
款：12 自動車事業資本的支出 項：01 建設改良費 目：10 構築物費	所属：営業課(自動車) 担当者名：神山

(単位:千円)

【事業内容】	30年度予算額
3 バス停留所上屋・ベンチの新設(他局工事)	
中期経営計画 お客様に向けて(14)バス停ベンチ・上屋の計画的更新、修繕及び新設	
<p>(1 事業目的・内容) 「内路」(鶴見駅前方向)バス停付近の道路の拡張工事に伴い、道路局が上屋を設置します。 工事完了後、当局は道路局に上屋の設置費用を負担します。</p> <p>(2 前年度から変更・見直した点)</p> <p>(3 根拠法令・規程、現場の意見等) 平成28年度直営上屋設置費用実績</p> <p>(4 除却資産の有無) <input type="checkbox"/> 有 <input checked="" type="checkbox"/> 無</p> <p>(5 補助対象の有無) <input type="checkbox"/> 有 <input checked="" type="checkbox"/> 無</p>	

平成30年度 建設改良費 事業計画書

予 算 科 目	担 当
款：12 自動車事業資本的支出 項：01 建設改良費 目：10 構築物費	所属：建築課 担当者名：金久、倉本、森

(単位：千円)

	30年度 A	29年度 B	増△減(A-B)
予 算 額	189,730	334,698	△ 144,968

(単位：千円)

【 事業内容 】	30年度予算額
----------	---------

1 鶴見営業所改修工事

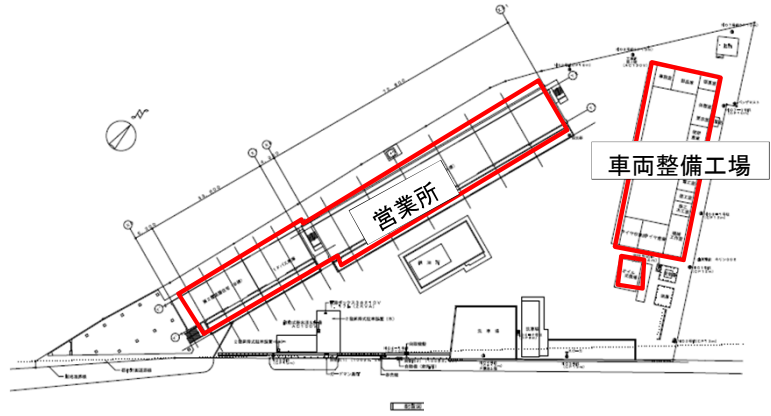
中期経営計画 地方公営企業としての責任と経営基盤の強化(12)職員の健康管理の増進・職場環境の改善

(1 事業目的・内容)

鶴見営業所は、営業所棟が昭和50年、車両整備工場が昭和42年に建設されたものであり、各所で劣化が進んでおり、改修工事が必要な状況です。設備機器も劣化が進んでいます。
 営業所は、事務室の床が劣化しているため、改修に併せOAフロアに更新し、また、女性職員用の施設も整備されていないため、整備を行います。車両整備工場は、鉄骨塗装が劣化しているため、塗装を更新し、また、鋼製建具の更新等を行います。
 川向町折返場では、男子トイレが老朽化しているため、更新を行います。

(主な改修内容)

営業所女性施設整備	更衣室、トイレ等の新設
営業所トイレ	洋便器化、床改修、個室ブース更新
木製建具	軽量鋼製建具に更新
車両整備工場トイレ	女性トイレ新設、洋便器化
外構	万年塀更新
川向町折返場	トイレ改良、フェンス新設



	H29	H30
	設計	工事
設計	15,170	—
工事	—	—
(建築)	—	—
(設備)	—	—
(電気)	—	—

※予算

(2 前年度から変更・見直した点)

(3 根拠法令・規程、現場の意見等)

(4 除却資産の有無)

有 給排水設備、冷暖房設備
 無

(5 補助対象の有無)

有
 無

(6 年次表)

	29年度予算	30年度予算	31年度予定	32年度予定	33年度以降	総 額
事業費	15,170	—	—	—	—	—
債務負担設定	—	—	—	—	—	—

平成30年度 建設改良費 事業計画書

予 算 科 目	担 当
款：12 自動車事業資本的支出 項：01 建設改良費 目：10 構築物費	所属：建築課 担当者名：金久、倉本、森

(単位:千円)

【 事 業 内 容 】	30年度予算額
2 若葉台営業所改修工事(設計)	

中期経営計画 地方公営企業としての責任と経営基盤の強化(12)職員の健康管理の増進・職場環境の改善

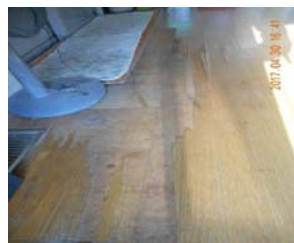
(1 事業目的・内容)

若葉台営業所及び同車両整備工場は、事務室改修工事や整備工場部分改修の中で一部内装改修を行っていますが、それ以外(浴室、トイレ等)については、大規模な改修を行っていないため、老朽化が進んでいる状況です。

今回、同営業所の浴室、脱衣室の改修、トイレの洋式化のほか、建物の外壁、外構等を含めた改修設計を行い、平成31年に改修工事を実施します。

(事業スケジュール)

	H30年度	H31年度
設計	→	
工事		→
予算		建築
		機械
		電気
		計



脱衣室床仕上不良

(2 前年度から変更・見直した点)



浴室床タイル破損

(3 根拠法令・規程、現場の意見等)

(4 除却資産の有無)

有
 無

(5 補助対象の有無)

有
 無

(6 年次表)

	29年度予算	30年度予算	31年度予定	32年度予定	33年度以降	総 額
事 業 費						
債務負担設定						

平成30年度 建設改良費 事業計画書

予 算 科 目	担 当
款：12 自動車事業資本的支出 項：01 建設改良費 目：10 構築物費	所属：建築課 担当者名：金久、倉本、森

(単位:千円)

【 事 業 内 容 】	30年度予算額
3 バス停留所上屋新設・更新工事	

中期経営計画 お客様に向けて(14)バス停ベンチ・上屋の計画的更新、修繕及び新設

(1 事業目的・内容)

既存のバス停留所上屋については、老朽化しているものから順次更新を計画的に行います。
また、お客様のニーズに応えるため、新たなバス停留所上屋を計画的に設置します。

内 容	理 由	基 数
更新	経年劣化のため	1
新設	地域の要望による新設	2
計		3



(2 前年度から変更・見直した点)

(3 根拠法令・規程、現場の意見等)

(4 除却資産の有無)

有
 無

(5 補助対象の有無)

有
 無

(6 年次表)

	29年度予算	30年度予算	31年度予定	32年度予定	33年度以降	総 額
事 業 費	11,258					
債務負担設定						

平成30年度 建設改良費 事業計画書

予 算 科 目	担 当
款：12 自動車事業資本的支出 項：01 建設改良費 目：10 構築物費	所属：建築課 担当者名：金久、倉本、森

(単位：千円)

【事業内容】	30年度予算額
4 バス用洗車機更新工事	

中期経営計画	-
--------	---

(1 事業目的・内容)

各営業所に設置している車両洗浄機の劣化にともない故障が頻繁に発生しています。そのため、順次更新します。洗車機が故障した場合、汚れたままのバス車両を運行しなくてはならず、お客様サービスの低下につながります。不測事態へ対応するための更新費用を計上します。

□ 車両洗浄機更新計画

	平成28年度	平成29年度	平成30年度
更新営業所	鶴見、若葉台、 保土ヶ谷、滝頭、 港北、浅間町、本牧	磯子	緑

(2 前年度から変更・見直した点)

(3 根拠法令・規程、現場の意見等)

(4 除却資産の有無)

有 2004-10-01310 緑営業所車両洗浄機
 無

(5 補助対象の有無)

有
 無

(6 年次表)

	29年度予算	30年度予算	31年度予定	32年度予定	33年度以降	総 額
事業費	9,904					
債務負担設定						

平成30年度 建設改良費 事業計画書

予 算 科 目	担 当
款：12 自動車事業資本的支出 項：01 建設改良費 目：10 構築物費	所属：建築課 担当者名：金久、倉本、森

(単位:千円)

【事業内容】	30年度予算額
5 燃料給油機の更新(2基)	

中期経営計画 ー

(1 事業目的・内容)

各営業所に設置している燃料給油機の経年劣化にともない故障が頻繁に発生しています。そのため、順次更新します。給油機が故障した場合、バスの定時運行に支障をきたします。定時運行を確保するための更新費用を計上します。

□ 燃料給油機更新計画

	平成29年度	平成30年度	平成31年度
更新営業所	磯子・鶴見	若葉台・本牧	2か所(営業所未定)

(2 前年度から変更・見直した点)

(3 根拠法令・規程、現場の意見等)

(4 除却資産の有無)

- 有 2001-10-00034 給油スタンド設備
 無 1994-10-00050 給油スタンド計量機

(5 補助対象の有無)

- 有
 無

(6 年次表)

	29年度予算	30年度予算	31年度予定	32年度予定	33年度以降	総 額
事業費	8,505					
債務負担設定						

平成30年度 建設改良費 事業計画書

予算科目	担当
款：12 自動車事業資本的支出 項：01 建設改良費 目：10 構築物費	所属：建築課 担当者名：金久、倉本、森

(単位：千円)

【事業内容】	30年度予算額
6 営業所給水管更新工事(設計)	

中期経営計画 ー

(1 事業目的・内容)

営業所の給水管は浴室や食堂などの室内部分及び建物裏の屋外部分などで、経年劣化により錆及び詰まり、漏水が発生しています。

本工事では錆や劣化が著しく、破損の恐れのある緑営業所、本牧営業所、港北営業所の給水配管の更新を行います。

■ 給水管更新計画

	平成30年度	平成31年度
緑	設計	工事
本牧	設計	工事
港北	設計	工事

(2 前年度から変更・見直した点)

(3 根拠法令・規程、現場の意見等)

(4 除却資産の有無)

有
 無

(5 補助対象の有無)

有
 無

(6 年次表)

	29年度予算	30年度予算	31年度予定	32年度予定	33年度以降	総額
事業費						
債務負担設定						

平成30年度 建設改良費 事業計画書

予 算 科 目	担 当
款：12 自動車事業資本的支出 項：01 建設改良費 目：10 構築物費	所属：建築課 担当者名：金久、倉本、森

(単位:千円)

【事業内容】	30年度予算額
7 営業所冷温水発生機更新工事(設計)	

中期経営計画 ー

(1 事業目的・内容)

滝頭営業所及び磯子営業所には、営業所内の空調管理を行う冷温水発生機を設置しています。当該設備は設置から約22年が経過しており、本体故障が頻発している状態です。製造メーカーの部品供給も困難な状況となっており、夏季冷房シーズンや冬季暖房シーズンに運転ができなくなった場合、迅速な故障復旧ができずバス営業に多大な影響を及ぼします。このため、計画的な更新を行います。

■ 冷温水発生機更新計画

営業所	設置年度	平成30年度	平成31年度
滝頭	H8年度	設計	工事
磯子	H7年度	設計	工事

(2 前年度から変更・見直した点)

(3 根拠法令・規程、現場の意見等)

(4 除却資産の有無)

 有
 無

(5 補助対象の有無)

 有
 無

(6 年次表)

	29年度予算	30年度予算	31年度予定	32年度予定	33年度以降	総 額
事業費						
債務負担設定						