

### 3 生活保護事業

#### 1 概況

##### (1) 制度の基本原則

生活保護は、生活に困窮する国民に対し、健康で文化的な最低限度の生活を保障するとともに、その自立を助長する制度です。

生活保護制度は、「国家責任による最低生活保障の原理」、「保護請求権無差別平等の原理」、「健康で文化的な最低生活保障の原理」、「保護の補足性の原理」の四つの基本原則によって運用されます。

「国家責任による最低生活保障の原理」とは、生活に困窮する国民の保護を国がその責任において実施すべきことを規定したものです。

「保護請求権無差別平等の原理」とは、性別や社会的身分により差別されることなく、もっぱら生活に困窮しているかどうかという経済状態に着目して保護を行うということです。

「健康で文化的な最低生活保障の原理」とは、この制度で保障する水準を規定したものであり、この水準は憲法上の権利として保障されている生存を可能にするものでなくてはなりません。

「保護の補足性の原理」とは、保護を受けるための最小限の要件を規定したものです。保護を受けるためには、各自が持てる能力に応じて最善の努力をすることが先決であり、そのような努力をしてもなお最低生活が営めない場合にはじめて保護が行われます。

##### (2) 本市の動向

本市の保護率は、昭和 59 年 8 月以降減少傾向にあったものが平成 4 年 6 月以来増加しており、平成 27 年 3 月時点で人口 100 人あたり 1.92 人となっています。これは、全国の 1.71 人と比較するとわずかに高くなっていますが、政令指定都市平均の 2.41 人に比較すると低いものになっています。

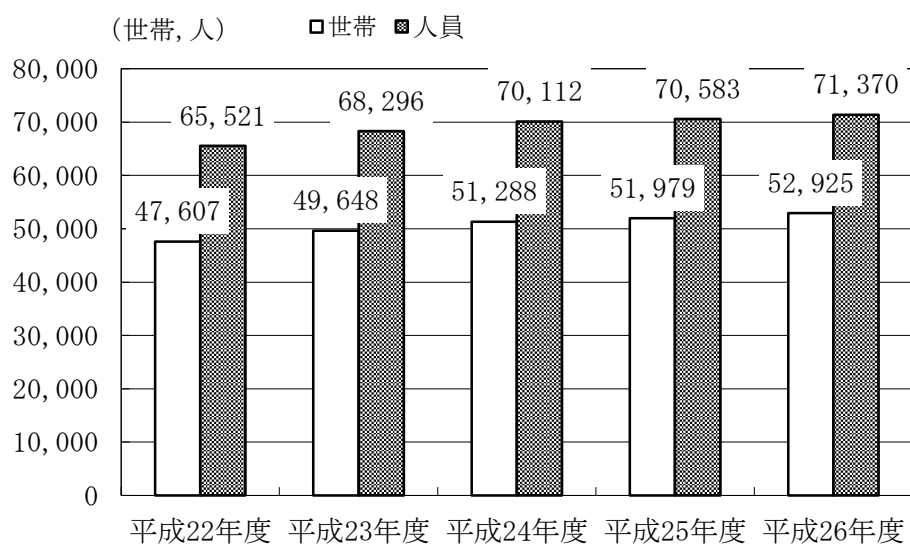
平成 20 年度後半から、景気や雇用情勢の急激な悪化により、保護世帯数が急増していましたが、景気動向の回復により、近年は微増傾向となっています。世帯類型別では高齢者世帯が最も多く、ついで傷病者・障害者世帯となっています。

(3) 被保護者数の推移

(各年度3月分)

年 度	常 住 人 口		被保護者数		保 護 率 (%)	
	世 帯	人 員	世 帯	人 員	世 帯	人 員
平成22年度	1,583,029	3,687,382	47,607	65,521	3.01	1.78
平成23年度	1,594,179	3,689,143	49,648	68,296	3.11	1.85
平成24年度	1,605,989	3,694,802	51,288	70,112	3.19	1.90
平成25年度	1,617,991	3,700,962	51,979	70,583	3.21	1.91
平成26年度	1,632,193	3,709,467	52,925	71,370	3.24	1.92

被保護者数の推移



## (4) 被保護者数の月別推移

(平成 26 年度)

年 月	常 住 人 口		被保護者数		保 護 率 (%)	
	世 帯	人 員	世 帯	人 員	世 帯	人 員
26 年 4 月	1, 623, 606	3, 702, 093	52, 054	70, 428	3. 21	1. 90
26 年 5 月	1, 628, 880	3, 708, 122	52, 197	70, 566	3. 20	1. 90
26 年 6 月	1, 629, 796	3, 708, 966	52, 193	70, 542	3. 20	1. 90
26 年 7 月	1, 630, 553	3, 709, 777	52, 407	70, 858	3. 21	1. 91
26 年 8 月	1, 630, 756	3, 709, 686	52, 491	70, 872	3. 22	1. 91
26 年 9 月	1, 630, 884	3, 709, 727	52, 547	70, 959	3. 22	1. 91
26 年 10 月	1, 631, 395	3, 710, 008	52, 629	71, 003	3. 23	1. 91
26 年 11 月	1, 632, 537	3, 711, 540	52, 597	71, 017	3. 22	1. 91
26 年 12 月	1, 632, 759	3, 711, 631	52, 700	71, 155	3. 23	1. 92
27 年 1 月	1, 632, 699	3, 711, 450	52, 740	71, 219	3. 23	1. 92
27 年 2 月	1, 632, 451	3, 710, 824	52, 739	71, 178	3. 23	1. 92
27 年 3 月	1, 632, 193	3, 709, 467	52, 925	71, 370	3. 24	1. 92

(停止中を含む)

## (5) 福祉保健センター別被保護者数

(平成27年3月分)

福祉保健センター	常 住 人 口		被保護者数		保 護 率 (%)	
	世 帯	人 員	世 帯	人 員	世 帯	人 員
鶴 見	130,713	282,131	5,431	7,505	4.15	2.66
神奈川	116,979	235,603	3,066	3,990	2.62	1.69
西	51,138	97,579	1,714	2,093	3.35	2.14
中	77,660	147,629	8,676	9,473	11.17	6.42
南	94,183	194,041	5,834	7,583	6.19	3.91
港 南	90,723	216,503	2,142	3,078	2.36	1.42
保土ヶ谷	91,882	204,544	2,862	4,084	3.11	2.00
旭	102,792	247,579	3,480	4,992	3.39	2.02
磯 子	73,020	164,086	2,081	2,863	2.85	1.74
金 沢	87,588	203,024	1,547	2,257	1.77	1.11
港 北	161,982	341,799	2,689	3,553	1.66	1.04
緑	73,767	179,609	2,055	3,208	2.79	1.79
青 葉	124,629	308,680	1,753	2,471	1.41	0.80
都 筑	79,897	210,796	1,157	1,675	1.45	0.79
戸 塚	112,565	274,325	2,593	3,783	2.30	1.38
栄	51,080	122,133	1,125	1,581	2.20	1.29
泉	60,955	154,300	2,260	3,268	3.71	2.12
瀬 谷	50,640	125,106	2,460	3,913	4.86	3.13
総 計	1,632,193	3,709,467	52,925	71,370	3.24	1.92

(停止中を含む)

## (6) 福祉保健センター別の扶助別被保護世帯数

(平成 27 年 3 月分)

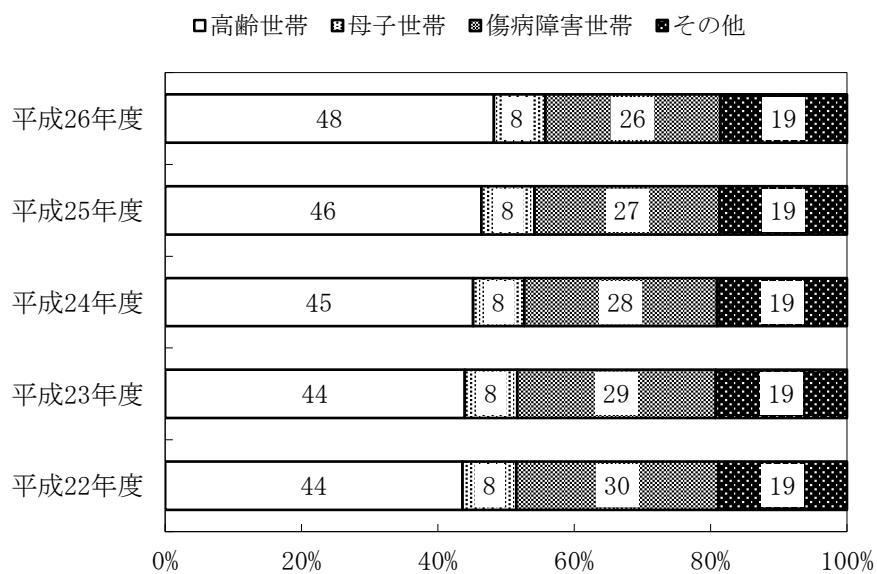
福祉保健センター	保護 実世帯数	生活	住宅	教育	介護	医療	出産	生業	葬祭
鶴見	5,425	4,924	4,880	468	930	5,090	0	252	28
神奈川	3,062	2,787	2,748	189	581	2,877	0	112	10
西	1,706	1,526	1,470	68	300	1,569	0	31	11
中	8,668	8,044	7,953	154	1,345	7,916	0	83	26
南	5,823	5,333	5,302	417	1,041	5,525	0	192	24
港南	2,138	1,936	1,915	201	361	2,025	0	111	5
保土ヶ谷	2,858	2,607	2,571	240	533	2,707	1	152	6
旭	3,478	3,210	3,140	341	717	3,308	0	182	12
磯子	2,080	1,883	1,897	173	388	1,949	0	89	9
金沢	1,546	1,413	1,380	164	290	1,462	0	85	9
港北	2,686	2,424	2,416	187	401	2,505	0	111	7
緑	2,051	1,855	1,889	278	431	1,952	0	149	8
青葉	1,748	1,578	1,624	175	257	1,620	1	83	9
都筑	1,157	1,060	1,057	123	284	1,104	0	57	3
戸塚	2,585	2,367	2,284	262	523	2,450	0	151	9
栄	1,118	1,008	1,009	94	194	1,044	0	65	5
泉	2,253	2,102	2,085	226	540	2,157	0	109	8
瀬谷	2,452	2,284	2,290	334	541	2,345	0	188	10
総計	52,834	48,341	47,910	4,094	9,657	49,605	2	2,202	199

(7) 世帯類型別被保護世帯数の推移

(各年度3月分)

年 度	単身世帯			2人以上の世帯				合 計
	高 齢	傷病障害	そ の 他	高 齢	母 子	傷病障害	そ の 他	
平成22年度	18,763	11,830	5,650	1,969	3,745	2,230	3,326	47,513
平成23年度	19,681	12,053	5,992	2,095	3,815	2,388	3,539	49,563
平成24年度	20,931	12,065	6,147	2,195	3,849	2,406	3,611	51,204
平成25年度	21,838	11,839	6,239	2,237	4,033	2,240	3,457	51,883
平成26年度	23,144	11,465	6,311	2,332	3,986	2,108	3,488	52,834

被保護世帯の世帯類型別比率 (小数点以下四捨五入)



## (8) 労働力類型別被保護世帯数の推移

(各年度3月分)

年 度	世帯主が働いている世帯				世帯員のみ が働いてい る世帯	働いている 者がいない 世帯	合 計
	常用勤労者	日雇労働者	内職者	その他就業者			
平成 22 年度	5,289	550	874	549	1,274	38,977	47,513
平成 23 年度	5,872	581	863	664	1,383	40,200	49,563
平成 24 年度	6,425	636	861	755	1,441	41,086	51,204
平成 25 年度	7,021	522	807	725	1,477	41,331	51,883
平成 26 年度	7,400	455	807	692	1,478	42,002	52,834

## (9) 開始・廃止件数の推移

(各年度延)

年 度	開 始		廃 止	
	世帯数	人 員	世帯数	人 員
平成 22 年度	11,337	15,574	7,939	9,785
平成 23 年度	10,499	14,310	8,443	10,650
平成 24 年度	10,003	13,331	8,360	10,451
平成 25 年度	9,255	12,346	8,518	10,775
平成 26 年度	8,851	11,738	7,917	9,976

## (10) 生活保護費支出状況

(平成26年度) (単位:円)

	総額	扶 助 の 内 容					
		生活扶助	住宅扶助	教育扶助	介護扶助	医療扶助	その他
総計	126,749,093,093	43,094,628,712	28,075,401,505	674,104,484	2,776,955,432	50,087,985,561	2,040,017,399
健康福祉局	52,198,629,416	0	0	0	2,761,054,211	49,437,575,205	0
鶴見	7,830,986,794	4,435,327,126	3,001,026,459	80,043,169	1,642,109	56,483,638	256,464,293
神奈川	4,182,566,571	2,396,130,835	1,578,750,148	28,856,032	633,881	39,210,432	138,985,243
西	2,314,319,394	1,342,632,529	849,848,149	11,553,749	680,581	17,523,206	92,081,180
中	13,227,810,253	7,235,362,518	5,587,594,265	25,074,306	1,953,250	63,572,724	314,253,190
南	8,442,560,383	4,846,296,505	3,252,140,882	65,266,733	1,756,071	75,083,503	202,016,689
港南	2,821,471,715	1,677,119,606	969,489,380	33,239,470	856,716	23,893,979	116,872,564
保土ヶ谷	3,763,932,347	2,311,406,681	1,286,684,991	39,366,447	1,472,098	38,884,387	86,117,743
旭	4,785,960,829	2,914,258,444	1,633,344,090	58,194,371	1,562,470	39,784,915	138,816,539
磯子	2,890,606,235	1,681,504,929	1,077,921,656	26,917,317	455,692	24,315,615	79,491,026
金沢	2,020,164,868	1,204,167,008	707,509,181	27,081,863	423,089	19,107,696	61,876,031
港北	3,725,861,290	2,102,180,682	1,469,536,685	30,357,923	1,144,820	35,669,585	86,971,595
緑	2,903,780,522	1,704,053,242	1,041,784,809	45,580,523	485,856	39,280,702	72,595,390
青葉	2,572,269,011	1,405,491,477	1,070,067,278	27,565,767	390,840	23,183,218	45,570,431
都筑	1,551,403,727	898,506,716	577,062,037	20,674,361	123,626	20,991,791	34,045,196
戸塚	3,462,362,335	2,090,444,924	1,190,442,220	45,417,794	593,656	37,882,495	97,581,246
栄	1,524,457,573	870,849,780	573,088,437	16,802,661	243,159	11,501,089	51,972,447
泉	2,996,166,609	1,865,828,594	997,873,076	36,161,222	304,118	36,007,273	59,992,326
瀬谷	3,533,783,221	2,113,067,116	1,211,237,762	55,950,776	1,179,189	48,034,108	104,314,270
区計	74,550,463,677	43,094,628,712	28,075,401,505	674,104,484	15,901,221	650,410,356	2,040,017,399



## 2 保護施設

生活保護法による保護施設は救護施設3か所、更生施設3か所、医療保護施設2か所で、その状況は次のとおりです。

### (1) 生活保護法による保護施設の入所状況

(平成27年3月末現在)

	施設名	設置主体	所在地	定員	現在員	被保護者数
救護施設	横浜市浦舟園	横浜市	南区浦舟町3-46	100	100	100
	清明の郷	(福)横浜社会福祉協会	南区中村町5-315	190	189	189
	岡野福祉会館	(福)恩賜財団神奈川県同胞援護会	西区岡野2-15-6	130	138	138
更生施設	横浜市中心浩生館	横浜市	南区中村町3-211	68	65	65
	甲突寮	(福)幼年保護会	磯子区丸山1-19-20	50	33	33
	民衆館	(福)横浜愛隣会	南区睦町1-27	68	69	69
医療保護施設	済生会神奈川県病院	(福)恩賜財団済生会支部神奈川県済生会	神奈川区富家町6-6	—	—	—
	済生会若草病院	(福)恩賜財団済生会支部神奈川県済生会	金沢区平潟町12-1	—	—	—

### 3 法外援護事業

被保護者に対して市費による法律外援護として平成 26 年度は、次のとおり扶助しました。

#### (1) 被保護者援護費

(平成 26 年度) (金額単位：円)

項 目	人 員	金 額	内 容
日用品セット支給	212	111,607	緊急入院時日用品セット支給
肌 着 支 給	506	517,568	緊急入院時肌着支給
計		629,175	

#### (2) 民間保護施設

(平成 26 年度) (金額単位：円)

項 目	人 員	金 額	備 考
職員雇用費	指導員 60 看護師 25	39,197,990	指導員 1 人 月額 482,300 円 看護師 1 人 " 480,700 円 神奈川県負担分 1,757,510 円
職員処遇費	—	11,834,136	
一般管理費	6,754	31,023,872	施設事務費の 3.0%
特別管理費	—	342,360	機械等保守管理費
県所管施設に対する負担	—	344,304	神奈川県在所管施設へ措置している入所者の法外分を負担 (神奈川県と横浜市で相互に負担)
計		82,742,662	

※人員は年間延べ人数による。