

 <p>根岸湾埋立</p> <p>1950年代年 7</p>	 <p>山下埠頭、氷川丸、山下公園、マリンタワー(中心区)</p> <p>1950年代年 12</p>	 <p>大黒町、2期埋立開始、宝町</p> <p>1950年代年 25</p>	 <p>戸塚区柏葉、横浜新道、東海道、ブリヂストン横浜工場(郊外区南部)</p> <p>1950年代年 60</p>
 <p>空から見た開港記念みなと祭(中区)</p> <p>1956年 1194</p>	 <p>吉田橋渡り初め式(中区)</p> <p>1958年05月08日 1183</p>	 <p>吉田橋渡り初め(中区)</p> <p>1958年05月08日 1184</p>	 <p>横浜開港百年祭で御祝の言葉を述べられる皇太子殿下(中区)</p> <p>1958年05月10日 1179</p>
 <p>市役所建設立柱式でボルトにナットを締める平沼市長(中区)</p> <p>1958年06月23日 1176</p>	 <p>漬物屋・魚屋店先買い物風景</p> <p>1959年06月17日 1201</p>	 <p>根岸線橋脚工事始まる(中区)</p> <p>1959年08月19日 1204</p>	 <p>横浜市庁舎、中区港町に完成落成(中区)</p> <p>1959年09月12日 1214</p>
 <p>愛市の鐘(中区)</p> <p>1959年09月12日 1215</p>	 <p>市庁舎見学会(中区)</p> <p>1959年10月 1216</p>	 <p>カロニア号出港=大棧橋(中区)</p> <p>1960年04月15日 3729</p>	 <p>みなと祭開港記念バザー(横浜公園)(中区)</p> <p>1960年05月 1123</p>



魚市場の活況(神奈川区)

1960年06月11日 1228



戸塚塵芥処理場(戸塚区)

1960年09月14日 1231



イベリア号入港=船内”キモノショー”(中区)

1960年11月11日 3785



イベリア号入港=船内”キモノショー”(中区)

1960年11月11日 3786



選挙投票風景(港北区)

1960年11月20日 1236



サンディエゴ市寄贈「水の女神」除幕式(山下公園)(中区)

1960年12月03日 1237



職業訓練校(磯子区)

1961年02月13日 1242



職業訓練校、テレビの組み立て(金沢区)

1961年02月13日 1243



中央職業訓練校、洋裁指導

1961年02月13日 1244



市場せり(鮮魚)(神奈川区)

1961年03月26日 1246



第9回みなと祭国際仮装行列(本町通り)

1961年05月 1133



第9回みなと祭国際仮装行列(本町通り)

1961年05月 1134



第9回みなと祭国際仮装行列(馬車道)

1961年05月 1136



第9回みなと祭国際仮装行列(伊勢佐木町入り口)

1961年05月 1139



第9回みなと祭国際仮装行列(伊勢佐木町入り口)

1961年05月 1142



第12回五大都市体育大会(ポスター)

1961年07月 1144



第12回五大都市体育大会
(広告塔)
1961年07月 1145



第12回五大都市体育大会
(歓迎)
1961年07月 1146



第12回五大都市体育大会(歓迎・伊勢佐木町通り)(中区)
1961年07月 1147



第12回五大都市体育大会
(バスケットボール)(中区)
1961年07月 1150



第12回五大都市体育大会
(三ツ沢看板)(神奈川区)
1961年07月 1158



第12回五大都市体育大会
閉会式挨拶(中区)
1961年07月 1164



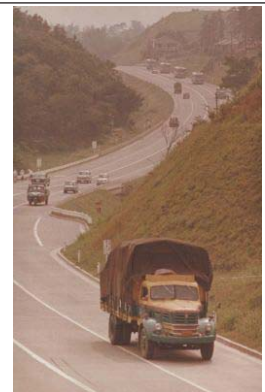
国民年金出張確認
1961年07月04日 1250



中学校における職業教育
(大正中)
1961年07月19日 1254



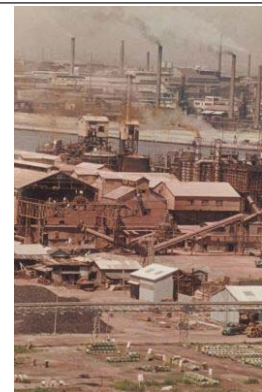
スカーフ工場
1961年11月13日 1258



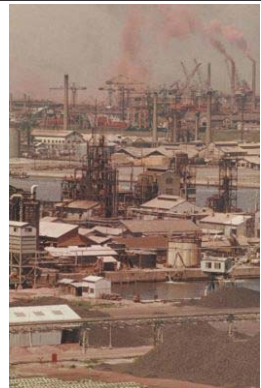
横浜バイパス
1962年 1281



大栈橋の賑わい(中区)
1962年 1294



京浜工業地帯大黒町(鶴見区)
1962年 1300



京浜工業地帯大黒町(鶴見区)
1962年 1301



活況を見せる山下埠頭(中区)
1962年 1302



山下埠頭(中区)
1962年 1304



横浜駅西口(西区)
1962年 1306

			
<p>横浜駅西口(西区) 1962年 1307</p>	<p>皇太子ご夫妻、こどもの国建設地ご視察(緑区) 1962年03月 1267</p>	<p>農村、キャベツの植付(港北区) 1962年04月 1268</p>	<p>港の見える丘公園(中区) 1962年05月 1271</p>
			
<p>プロムナードコンサート(野外音楽堂)(中区) 1962年07月14日 1282</p>	<p>根岸湾の埋立杉田辺りか 1962年07月24日 1291</p>	<p>根岸湾の埋立杉田辺りか 1962年07月24日 1292</p>	<p>大黒町から県庁方面(鶴見区) 1962年07月25日 1283</p>
			
<p>青果市場の活況(神奈川区) 1962年10月18日 1310</p>	<p>道路拡幅工事?(六角橋一川和線)(港北区か) 1962年11月 1315</p>	<p>大栈橋の賑わい(中区) 1963年04月 1322</p>	<p>帆船海王丸(中区) 1963年05月10日 1326</p>
			
<p>第11回国際仮装行列(中区) 1963年05月11日 1329</p>	<p>第11回国際仮装行列(中区) 1963年05月11日 1330</p>	<p>第11回国際仮装行列(中区) 1963年05月11日 1333</p>	<p>第11回国際仮装行列(中区) 1963年05月11日 1334</p>



セブンシーズ号出航風景(中区)

1964年01月22日 1355



星川ごみ処理場(保土ヶ谷区)

1964年02月03日 1357



野毛山動物園(西区)

1964年02月04日 1358



野毛山動物園(西区)

1964年02月04日 1359



日本脳炎予防接種会場(西区)

1964年06月09日 1361



東京オリンピック予選大会会場(横浜文化体育館)(中区)

1964年09月 1372



東京オリンピックバスケットボール競技横浜予選大会(中区)

1964年09月 1374



市会議場(中区)

1965年03月08日 1378



根岸線磯子駅～根岸湾埋立(磯子区)

1965年07月 1388



横浜プールセンター完成開場(磯子区)

1965年07月01日 1384



市内遊覧観光バス(中区)

1965年07月01日 1391



吉田町ショッピングセンター(中区)

1965年07月01日 1392



消防訓練、はしご車(横浜市役所)(中区)

1965年09月11日 1403



消防訓練、救助(横浜市役所)(中区)

1965年09月11日 1404



通勤ラッシュ(京浜急行上大岡駅)(港南区)

1965年09月13日 1394



住宅密集地(南区)

1965年09月13日 1396

<p>宅地造成</p> <p>1965年10月 1406</p>	<p>児童健康調査(公害) 子安小学校で(神奈川区)</p> <p>1966年01月 1425</p>	<p>児童健康調査(公害) 子安小学校で(神奈川区)</p> <p>1966年01月 1426</p>	<p>宅地造成(金沢区)</p> <p>1966年01月31日 1422</p>
<p>宅地造成(金沢区)</p> <p>1966年01月31日 1423</p>	<p>キャンペラ号入港(中区)</p> <p>1966年03月15日 1440</p>	<p>「市長への手紙の集い」(開港記念会館) (中区)</p> <p>1966年04月24日 1451</p>	<p>おぎゃあ植樹</p> <p>1966年05月21日 1452</p>
<p>5号台風の被害(崖崩れ) (中区)</p> <p>1966年06月29日 1455</p>	<p>婦人コーナー開設</p> <p>1966年12月 1470</p>	<p>山下埠頭荷揚げ(中区)</p> <p>1967年 1518</p>	<p>開港記念会館(中区)</p> <p>1967年01月 1474</p>
<p>プロムナードコンサート(野外音楽堂) (中区)</p> <p>1967年07月 1498</p>	<p>さよなら市電杉田線(磯子区)</p> <p>1967年07月29日 1500</p>	<p>市民広間演奏会(市庁舎1階) (中区)</p> <p>1967年09月19日 1509</p>	<p>鉄道発祥記念碑除幕式(桜木町駅前) (中区)</p> <p>1967年10月16日 1511</p>

<p>三溪園（桜の季節）(中区) 1968年 1573</p>	<p>イセザキ町入り口(中区) 1968年頃か 7261</p>	<p>外国人墓地、マリンタワー (中区) 1968年頃か 7267</p>	<p>中区青少年図書館こどもの 遊び場開園式(中区) 1968年03月31日 1532</p>
<p>第1回横浜市児童公園愛護 会々長会議(神奈川区) 1968年04月02日 1536</p>	<p>高速鉄道(地下鉄)起工祝賀パ レード(伊勢佐木町)(中区) 1968年10月01日 1563</p>	<p>「あすをひらく横浜展」車両 展示(西区) 1968年10月27日 1568</p>	<p>市長への手紙のつどい(開港 記念会館)(中区) 1969年03月23日 1588</p>
<p>市長への手紙のつどい(開港 記念会館)(中区) 1969年03月23日 1590</p>	<p>扇島沈船焼却場竣工式(鶴見 区) 1969年06月18日 1638</p>	<p>出初式(本牧市民公園前日石 用地)(中区) 1970年01月11日 1640</p>	<p>横浜市立学校児童生徒の健康を たてる会(文体)(中区) 1970年03月02日 1672</p>
<p>港の見える丘公園、イギリス 館(鳥瞰)(中区) 1970年03月13日 1681</p>	<p>根岸線磯子～洋光台駅開通 式(磯子駅)(磯子区) 1970年03月17日 1683</p>	<p>根岸線磯子～洋光台駅開通 式、洋光台駅(磯子区) 1970年03月17日 1684</p>	<p>小学生体育授業風景(南区) 1970年04月 1802</p>



国際仮装行列(鳥瞰)(中区)

1970年05月 1695



国際仮装行列(鳥瞰)(中区)

1970年05月 1696



山手から市役所方面(中区)

1970年05月16日 1707



動物園一日飼育(西区)

1970年05月28日 1714



市電2・4系統(保土ヶ谷-西平沼橋、高島町一本牧三溪園、6月30日まで)(中区)

1970年06月30日 1744



市電2・4系統(保土ヶ谷-西平沼橋、高島町一本牧三溪園、6月30日まで)(中区)

1970年06月30日 1745



豪雨による水害(中区)

1970年07月01日 1751



プレハブ校舎(磯子区)

1970年07月10日 1756



本牧市民プール(中区)

1970年07月19日 1758



野毛山動物園動物広場(西区)

1970年08月08日 1761



野毛山動物園動物広場(西区)

1970年08月08日 1762



野毛山動物園動物広場(西区)

1970年08月08日 1763



左近山団地(旭区)

1970年09月13日 1786



金沢地先埋立開始(金沢区)

1970年12月 1799



金沢地先埋立開始(金沢区)

1970年12月 1800



地下鉄工事河川埋立

1971年01月23日 1815



市長への手紙のつどい(中区)
1971年02月07日 1817



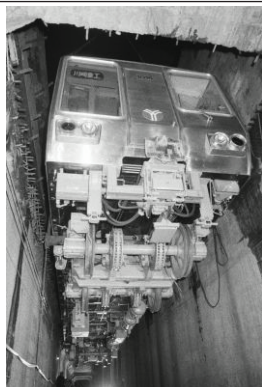
市長への手紙のつどい=開港
記念会館(中区)
1971年03月 5622



市民公園に設置された機関
車(D51)(中区)
1971年03月04日 1821



地下鉄車両搬入
1971年03月18日 1830



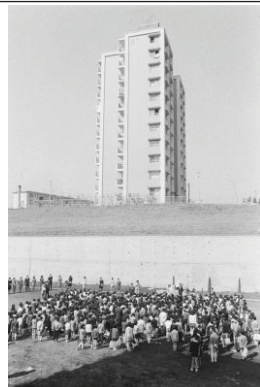
地下鉄車両搬入
1971年03月18日 1831



野毛山動物園歩道橋開通式
(西区)
1971年03月26日 1834



市民の地下鉄試乗
1971年03月31日 1837



小学校入学式(左近山第2
小)(旭区)
1971年04月05日 1846



道路開放(伊勢佐木町通り)
〔歩行者天国〕(中区)
1971年04月10日 1848



青山水源事務所訪問
1971年04月15日 1843



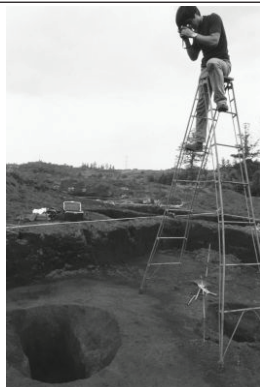
歩行者天国(伊勢佐木町通
り)(中区)
1971年04月18日 1850



河川の自主清掃
1971年05月14日 1890



文化財発掘(折本町)(緑区)
1971年09月 1895



文化財発掘(折本町)(緑区)
1971年09月 1896



道路の自主清掃(中区)
1971年09月13日 1892



道路混雑(本町通り)(中区)
1971年10月20日 1912



花月園競輪(鶴見区)

1971年12月24日 1917



増えるごみの収集(中区)

1971年12月28日 1918



凧揚げ大会=根岸競馬場(中区)

1972年01月09日 5002



道路混雑(中区)

1972年01月20日 5006



ごみ処分地=隼人処分地(戸塚区?)

1972年02月 5014



地下鉄工事(中区)

1972年02月 5017



植物検疫所

1972年02月04日 5027



地下鉄工事(中区)

1972年02月07日 5020



はしけ、ダルマ船(中区)

1972年02月07日 5036



雪の日のごみ収集(中区)

1972年02月10日 5023



バナナの検疫(神奈川区)

1972年02月12日 5051



本牧埠頭、ダルマ船(中区)

1972年02月15日 5058



本牧埠頭、ダルマ船(中区)

1972年02月15日 5059



新港埠頭(中区)

1972年02月15日 5067



大岡川、弁天橋(中区)

1972年03月 5104



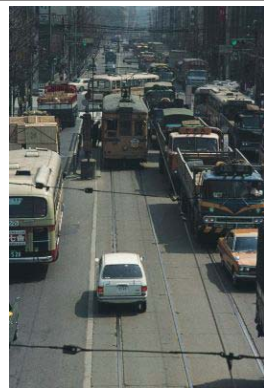
さようなら市電(中区)

1972年03月 7285



さようなら市電(中区)

1972年03月 7290



さようなら市電(中区)

1972年03月 7291



最終路線の市電(磯子区)

1972年03月19日 5076



最終路線の市電、滝頭(中区)

1972年03月19日 5078



最終路線の市電(南区)

1972年03月22日 5079



市長への手紙のつどい=開港記念会館(中区)

1972年03月25日 5132



さようなら市電(中区)

1972年03月28日 5089



さようなら市電(中区)

1972年03月28日 5090



さようなら市電(中区)

1972年03月30日 5094



西区休日診療所(西区)

1972年04月02日 5157



飯島市民の森オープン(戸塚区)

1972年04月06日 5167



市民広間演奏会(中区)

1972年04月18日 5161



市民広間演奏会(中区)

1972年04月18日 5162



市民広間演奏会(中区)

1972年04月18日 5163



市営川辺町住宅(保土ヶ谷区)

1972年04月21日 5175



洋光台団地(磯子区)

1972年04月21日 5182

			
<p>緑区役所新庁舎(緑区) 1972年05月13日 5208</p>	<p>州崎神社(神奈川区) 1972年05月16日 5213</p>	<p>州崎神社(神奈川区) 1972年05月19日 5211</p>	<p>開港114年を祝う市民のつどい=市民ホール(中区) 1972年06月02日 5275</p>
			
<p>大震災避難訓練(鶴見区) 1972年06月30日 5330</p>	<p>M48(戦車) 輸送阻止(神奈川区) 1972年08月05日 5260</p>	<p>紙芝居やさん(中区) 1972年10月01日 5320</p>	<p>野毛山動物園、オランウータン(西区) 1972年10月06日 5248</p>
			
<p>野毛山動物園、オランウータン(西区) 1972年10月06日 5249</p>	<p>本町通り、車混雑(中区) 1972年10月17日 5294</p>	<p>M48(戦車) 輸送阻止闘争(神奈川区) 1972年11月08日 5269</p>	<p>M48(戦車) 輸送阻止闘争(神奈川区) 1972年11月08日 5270</p>
			
<p>東横線東白楽、不発爆弾処理(神奈川区) 1972年12月14日 5306</p>	<p>東横線東白楽、不発爆弾処理(神奈川区) 1972年12月14日 5307</p>	<p>木造校舎 1972年xx月xx日 7271</p>	<p>ごみ収集 1972年x月x日 7268</p>

<p>ごみ処分地 1972年××月××日 7270</p>	<p>木造校舎 1972年××月××日 7272</p>	<p>ごみの不法投棄(中区) 1973年01月30日 5376</p>	<p>水道工事(磯子区) 1973年01月30日 5395</p>
<p>水道工事(磯子区) 1973年01月30日 5396</p>	<p>水道工事(磯子区) 1973年01月30日 5397</p>	<p>西谷浄水場、水道8拡工事(西区) 1973年01月30日 5398</p>	<p>大型ごみ収集 1973年02月01日 5381</p>
<p>金沢地先埋立 1973年02月02日 78</p>	<p>本牧埠頭(日産自動車) 1973年02月02日 83</p>	<p>山下公園周辺、ニューグランド前通り(中区) 1973年05月 5655</p>	<p>豆の木文庫(南区) 1973年06月30日 5355</p>
<p>豆の木文庫(南区) 1973年06月30日 5356</p>	<p>京急金沢八景駅前(金沢区) 1973年07月 5591</p>	<p>日中バレーボール交歓試合横浜大会(横浜文化体育館)(中区) 1973年07月 7314</p>	<p>荷揚げ、山下埠頭(中区) 1973年07月04日 5517</p>



荷揚げ、山下埠頭(中区)

1973年07月04日 5518



日中バレーボール交歓試合＝文化体育館(中区)

1973年07月18日 5468



日中バレーボール交歓試合、全日本女子対中国女子(中区)

1973年07月18日 5659



自転車専用道路(緑区)

1973年08月21日 5581



駐輪場＝青葉台駅(緑区)

1973年08月21日 5583



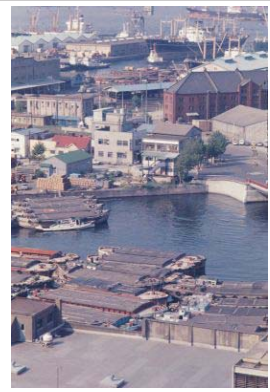
自転車専用道路(緑区)

1973年08月21日 5584



下町風情(南区・中区)

1973年09月 5542



新港埠頭、赤レンガ倉庫(県庁屋上から)(中区)

1973年09月 7336



あすの横浜を話し合う区民の集い(住民集会)＝磯子公会堂(磯子区)

1973年09月11日 5563



三保市民の森(緑区)

1973年09月15日 5539



三保市民の森(緑区)

1973年09月15日 5540



肢体・言語不自由児施設ひよどり学園

1973年09月22日 5499



横浜駅西口ジョイナスオープン(西区)

1973年11月 5661



横浜駅西口ジョイナス、オープン(西区)

1973年11月 7343



寿冬まつり(中区)

1973年12月16日 5573



三溪園(中区)

1974年01月 5680



三溪園(中区)

1974年01月 5682



横浜駅西口ジョイナス4階自然の広場(西区)

1974年03月06日 5699



第2回アジア卓球選手権大会(中区)

1974年04月 5666



横浜市協力価格販売店、市長視察(西区)

1974年05月01日 5762



街頭販売＝石川町駅付近にて(中区)

1974年06月 5809



「住い」いろいろ、ガード下の家(南区)

1974年06月 5837



住宅密集地(南区)

1974年06月10日 5835



本屋にて(中区)

1974年06月19日 5708



横浜駅東口駅前道路工事(西区)

1974年06月20日 5710



横浜駅東口駅前道路工事(西区)

1974年06月20日 5711



赤城山野外活動センター

1974年07月 5891



上海曲技団訪日公演＝横浜市文化体育館(中区)

1974年07月10日 5775



西の橋付近中村川、ハシケなど(中区)

1974年07月10日 5810



愛児センター、新生児(南区)

1974年09月11日 5752



環境事業局港南工場(港南区)

1974年09月15日 5819



環境事業局港南工場(港南区)

1974年09月15日 5821



ベニガオザル(上海市の動物使節) =野毛山動物園(西区)
1974年10月06日 5742



久保町子ども会(西区)
1974年10月20日 5814



金沢地先下水敷設工事(金沢区)
1974年10月25日 5847



金沢地先下水敷設工事(金沢区)
1974年10月25日 5849



不用品交換会 =鶴見公会堂(鶴見区)
1974年10月31日 5867



横浜市価格協力店(中区)
1974年11月08日 5735



婦人団体協の安売り =ゴールデンセンター(中区)
1974年11月08日 5880



ひまわり文庫子どもまつり(港北区)
1974年11月23日 5881



中区消防出初式 =横浜公園(中区)
1975年01月06日 5920



酪農家、笠原さん(港南区)
1975年01月17日 5929



酪農家、笠原さん(港南区)
1975年01月17日 5931



パーキングメーター(中区)
1975年01月30日 5926



田園風景、寺家町界隈(緑区)
1975年02月05日 5978



第2回横浜体操フェスティバル =文化体育館(中区)
1975年02月08日 5923



中区散策、横浜税関入り口(中区)
1975年03月05日 5992



中区散策、鉄道発祥の碑(中区)
1975年03月05日 5996



QE 2入港(中区)

1975年03月07日 5961



中区散策、掘川(中区)

1975年03月28日 5983



中区散策、山手からマリントワー(中区)

1975年03月28日 5986



中区散策、山手ゲート座跡解説看板(中区)

1975年03月28日 5987



鶴見線・その界限(鶴見区)

1975年04月 6038



鶴見線・その界限(鶴見区)

1975年04月 6048



働く喜び「米作り」稲刈り＝千秀小学校(戸塚区)

1975年04月 6074



働く喜び「米作り」稲刈り＝千秀小学校(戸塚区)

1975年04月 6078



獅子ヶ谷市民の森(鶴見区)

1975年04月12日 6083



市長初登庁(中区)

1975年04月16日 6008



横浜の空襲を記録する会、活動(中区ほか)

1975年05月 6101



巡回震災教室＝市庁舎前・くすの木広場(中区)

1975年05月07日 6013



区役所窓口＝中区役所(中区)

1975年05月19日 6017



横浜の空襲を記録する会、被災31周年慰霊巡拝(中区ほか)

1975年05月29日 6093



横浜の空襲を記録する会、被災32周年慰霊巡拝(中区ほか)

1975年05月29日 6094



横浜の空襲を記録する会、被災33周年慰霊巡拝(中区ほか)

1975年05月29日 6095



上菅田養護学校(保土ヶ谷区)
1975年06月17日 6130



上菅田養護学校(保土ヶ谷区)
1975年06月17日 6131



区民のつどい(戸塚区)
1975年07月13日 6168



南部場外センター(金沢区)
1975年07月16日 6172



中部下水処理場(中区)
1975年08月14日 6187



昔の栄光、貴賓室(新港埠頭)(中区)
1975年09月 6113



新港埠頭(中区)
1975年09月 6114



昔の栄光、貴賓室(開港記念会館)(中区)
1975年09月 6123



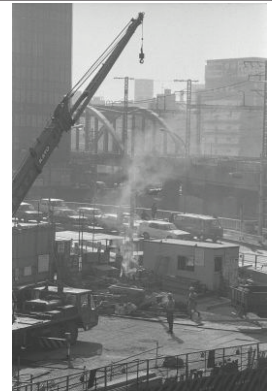
昔の栄光、貴賓室(中税務署)(中区)
1975年09月 6127



防災総合訓練(鶴見区)
1975年09月01日 6192



防災用ヘリお披露目=横浜公園(中区)
1975年09月06日 6201



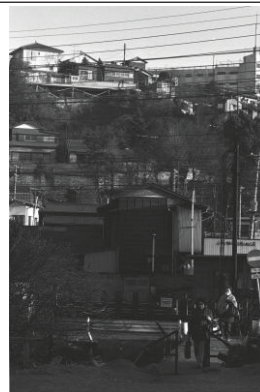
道路工事(中区)
1975年12月02日 6242



絵タイル(中区)
1975年12月10日 6249



絵タイル(中区)
1975年12月10日 6250



保土ヶ谷駅界限(保土ヶ谷区)
1976年01月 6273



保土ヶ谷駅界限(保土ヶ谷区)
1976年01月 6276



保土ヶ谷駅界限(保土ヶ谷区)
1976年01月 6277



中小企業指導センター支所
1976年01月07日 6253



中小企業指導センター支所
1976年01月07日 6254



中小企業指導センター支所
1976年01月07日 6256



広報掲示板(緑区)
1976年02月10日 6289



広報掲示板(緑区)
1976年02月10日 6290



練習船「日本丸」=大棧橋
(中区)
1976年02月14日 6296



菊名保育園(港北区)
1976年03月05日 6315



菊名保育園(港北区)
1976年03月05日 6316



菊名保育園(港北区)
1976年03月11日 6318



道路確保訓練=清水ヶ丘国
大跡地(上空から)(南区)
1976年03月31日 6331



ドリームランド、ドリームハ
イツ(上空から)(戸塚区)
1976年03月31日 6334



いずみ野線開通(戸塚区)
1976年04月09日 6360



いずみ野線開通(戸塚区)
1976年04月09日 6364



下水道工事=生麦(鶴見区)
1976年04月16日 6368



絵タイルに前で記念撮影(中
区)
1976年05月 6530



港まつり開港記念バザー＝横浜公園(中区)
1976年05月28日 6395



港まつり開港記念バザー＝横浜公園(中区)
1976年05月28日 6400



三溪園特別鑑賞会(中区)
1976年06月09日 6407



帷子川、その周辺(保土ヶ谷区?)
1976年06月14日 6417



公舎研究所外観(磯子区)
1976年06月16日 6529



横浜公園野外音楽堂(中区)
1976年07月 6522



車椅子走行テスト(中区)
1976年07月07日 6450



区役所窓口(緑区役所)(緑区)
1976年07月20日 6483



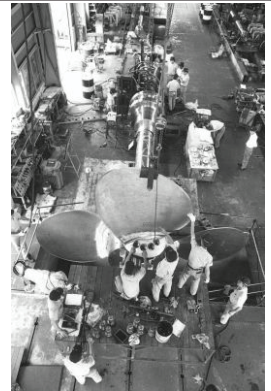
絵タイル＝横浜市庁舎前(中区)
1976年07月22日 6486



中華街西門(中区)
1976年07月26日 6487



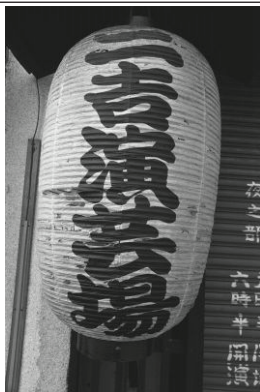
プロペラメーカー、かもめプロペラ(戸塚区)
1976年08月 6531



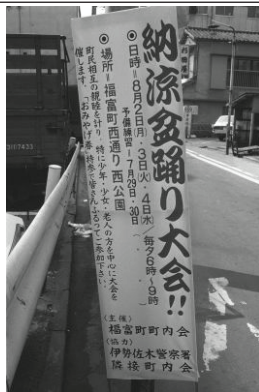
プロペラメーカー、かもめプロペラ(戸塚区)
1976年08月 6532



街で見かけた江戸文字(中区)
1976年08月 6545



街で見かけた江戸文字(南区)
1976年08月 6547



街で見かけた江戸文字(中区)
1976年08月 6548



街で見かけた江戸文字(中区)
1976年08月 6549



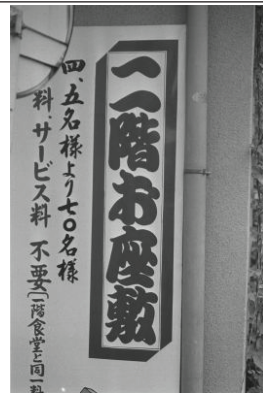
街で見かけた江戸文字(南区)
1976年08月 6551



街で見かけた江戸文字(南区)
1976年08月 6556



街で見かけた江戸文字(中区)
1976年08月 6557



街で見かけた江戸文字(中区)
1976年08月 6558



街で見かけた江戸文字(南区)
1976年08月 6560



街で見かけた江戸文字(中区)
1976年08月 6567



街で見かけた江戸文字(中区)
1976年08月 6570



道路管理(中区)
1976年08月17日 6503



伊セザキ町通り(中区)
1976年08月18日 6505



伊セザキ町通り(中区)
1976年08月18日 6506



夏休み子どもフェスティバル
=横浜公園(中区)
1976年08月20日 6510



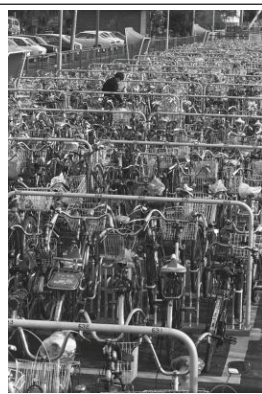
夏休み子どもフェスティバル
=横浜公園(中区)
1976年08月20日 6513



ベトナム写真展=市民ギャラ
リー(中区)
1976年08月30日 6575



市営地下鉄横浜~上永谷開
通(港南区)
1976年09月03日 6579



駐輪場(金沢区泥亀町)(金沢
区)
1976年10月 6618



開さく碑(保土ヶ谷区釜台
町)(保土ヶ谷区)
1976年10月 6620

<p>御所台の井戸 (岩井町、石難坂) (保土ヶ谷区) 1976年10月 6622</p>	<p>北向地藏(石難坂の上の辻) (保土ヶ谷区) 1976年10月 6623</p>	<p>大山道(解説)、不動堂(戸塚区) 1976年10月 6627</p>	<p>鼻欠地藏(金沢区) 1976年10月 6630</p>
<p>朝比奈切通し(金沢区) 1976年10月 6631</p>	<p>鎌倉道の道標(戸塚区) 1976年10月 6633</p>	<p>鎌倉道の道標(戸塚区) 1976年10月 6634</p>	<p>松並木(原宿) (戸塚区) 1976年10月 6635</p>
<p>大山道(戸塚区) 1976年10月 6637</p>	<p>称名寺、仁王門(金沢区) 1976年10月 6641</p>	<p>南戸塚プール(栄区) 1976年11月11日 6654</p>	<p>米軍住宅(中区旭台) (中区) 1976年11月26日 6662</p>
<p>平和球場(中区) 1976年12月15日 6677</p>	<p>平和球場(中区) 1976年12月15日 6681</p>	<p>平和球場(中区) 1976年12月15日 6682</p>	<p>浅間町公益質舗(西区) 1976年12月18日 6683</p>

<p>「手仕事に生きる」大工(南区) 1977年01月 6697</p>	<p>「手仕事に生きる」鳶職、出初めの日(中区) 1977年01月 6698</p>	<p>「手仕事に生きる」鳶職、出初めの日(中区) 1977年01月 6699</p>	<p>「手仕事に生きる」芝山師(南区) 1977年01月 6706</p>
<p>「手仕事に生きる」看板彫刻師(南区) 1977年01月 6708</p>	<p>「手仕事に生きる」洋彫り(中区) 1977年01月 6712</p>	<p>高速道路三ツ沢線、工事中(西区) 1977年01月24日 6695</p>	<p>みなさんの掲示板(中区) 1977年02月08日 6716</p>
<p>市民案内板、広報掲示板(中区) 1977年02月08日 6717</p>	<p>QE 2入港、山下公園(中区) 1977年03月12日 6735</p>	<p>QE 2入港、山下公園(中区) 1977年03月12日 6736</p>	<p>新港埠頭、50トンクレーン(中区) 1977年04月 6745</p>
<p>国際会議場(産業貿易センター8階)オープン(中区) 1977年04月12日 6747</p>	<p>蛇も蚊も祭(鶴見区生麦)(鶴見区) 1977年06月05日 6765</p>	<p>市民野外活動センター、赤城山キャンプ場 1977年06月26日 6771</p>	<p>中村川流域紀行(中区) 1977年07月 6798</p>

<p>帷子川流域(旭区辺) 1977年07月 6807</p>	<p>帷子川、捺染(旭区辺) 1977年07月 6813</p>	<p>侍従川流域、最上流(金沢区) 1977年07月 6815</p>	<p>侍従川流域紀行、塩萱地藏(金沢区) 1977年07月 6816</p>
<p>侍従川流域、藁屋根の家(金沢区) 1977年07月 6820</p>	<p>侍従川流域紀行(金沢区) 1977年07月 6821</p>	<p>鶴見川流域、川を利用して海川運ばれた木材(鶴見区) 1977年07月 6843</p>	<p>境川流域、ザリガニ捕り(瀬谷区) 1977年07月 6849</p>
<p>境川流域、配水路づくり(瀬谷区) 1977年07月 6851</p>	<p>境川流域(瀬谷区) 1977年07月 6858</p>	<p>境川流域、洗い場(戸塚区) 1977年07月 6863</p>	<p>柏尾川土手に並ぶバイク(戸塚区) 1977年07月 6867</p>
<p>柏尾川にかかる橋、さくらばし(戸塚区) 1977年07月 6868</p>	<p>史跡アメリカ領事館跡(神奈川区) 1977年07月 6873</p>	<p>地藏王廟(中区) 1977年07月 6878</p>	<p>弘明寺観音(南区) 1977年07月 6882</p>



日本最初ガス会社跡碑（本町小学校前）(中区)

1977年07月 6895



「岡倉天心生誕の地」碑(中区)

1977年07月25日 6785



史跡 横浜町会所跡(中区)

1977年07月25日 6786



「日米和親條約調印の地」碑(中区)

1977年07月25日 6787



三溪園(中区)

1977年08月 6896



三溪園(中区)

1977年08月 6900



掃部山公園(西区)

1977年08月 6903



其爪の俳句の道標(保土ヶ谷区)

1977年08月 6905



ドリームランド(戸塚区)

1977年08月 6909



江戸方見付跡(戸塚区)

1977年08月 6911



上方見付(戸塚区)

1977年08月 6912



品濃一里塚(戸塚区)

1977年08月 6914



伊勢佐木町通り(中区)

1977年09月 6939



伊勢佐木町通り(中区)

1977年09月 6940



ひまわり文庫

1977年09月11日 6924



ひまわり文庫

1977年09月11日 6925



市庁舎屋上からの眺望、教育文化センター(中区)

1977年09月12日 6927



お三の宮大祭(中区)

1977年09月15日 6932



お三の宮大祭(中区)

1977年09月15日 6934



横浜能(県立音楽堂)(西区)

1977年09月17日 6931



塔のある建物、横浜税関(中区)

1977年10月 6990



塔のある建物、神奈川県庁(中区)

1977年10月 6991



開港記念会館(玄関)(中区)

1977年10月 6993



開港記念会館(窓)(中区)

1977年10月 6994



開港記念会館(時計)(中区)

1977年10月 6995



建築物の外観装飾とデザイン、川崎汽船(中区)

1977年10月 6997



川崎汽船ビル(壁面)(中区)

1977年10月 6998



川崎汽船ビル(壁面)(中区)

1977年10月 6999



三井銀行横浜支店(正面、イオニア式柱)(中区)

1977年10月 7001



建築物の外観装飾とデザイン、大同生命(中区)

1977年10月 7002



旧住友銀行(バルコニー)(中区)

1977年10月 7007



旧住友銀行(バルコニー)(中区)

1977年10月 7008



旧住友銀行（バルコニー）
（中区）

1977年10月 7009



建築物の外観装飾とデザイン、富国ビル(中区)

1977年10月 7010



旧米軍調達局（窓）(中区)

1977年10月 7013



三井銀行横浜支店（正面、注連飾り）(中区)

1977年10月 7017



横浜銀行協会（壁面）(中区)

1977年10月 7019



横浜銀行協会（玄関車寄せ）(中区)

1977年10月 7020



日本郵船（コリント式柱）
（中区）

1977年10月 7022



建築物の外観装飾とデザイン、倉田ビル(中区)

1977年10月 7023



倉田ビル（壁面）(中区)

1977年10月 7024



横浜出入国管理事務所（柱と柱頭）(中区)

1977年10月 7026



ファースト・シティバンク（イオニア式柱）(中区)

1977年10月 7028



富士銀行横浜支店（窓）(中区)

1977年10月 7031



富士銀行横浜支店（玄関）
（中区）

1977年10月 7032



建築物の外観装飾とデザイン、日本債券信用銀行横浜支店(中区)

1977年10月 7033



日本債券信用銀行（窓）(中区)

1977年10月 7034



旧イギリス領事館（玄関・紋章）(中区)

1977年10月 7036



旧イギリス領事館（玄関部）
（中区）

1977年10月 7037



旧イギリス領事館（門扉）
（中区）

1977年10月 7039



県立博物館（正面上部）（中
区）

1977年10月 7041



日本火災海上（壁面）（中区）

1977年10月 7045



県立博物館（キャピタル装
飾）（中区）

1977年10月 7046



日本火災海上（玄関）（中区）

1977年10月 7047



横浜税関（玄関アーチ型車
寄せ）（中区）

1977年10月 7049



神奈川県庁（裏玄関）（中区）

1977年10月 7051



神奈川県庁（正面玄関）（中
区）

1977年10月 7052



中区役所（コリント式ノキヤ
ピタル群）（中区）

1977年10月 7054



建築物の外観装飾とデザイ
ン、指路教会（中区）

1977年10月 7055



指路教会（正面、列柱）（中
区）

1977年10月 7056



中華料理店、博雅（壁面）
（中区）

1977年10月 7060



建築物の外観装飾とデザイ
ン、今野時計店（中区）

1977年10月 7062



協同電気（壁面）（中区）

1977年10月 7064



協同電気（玄関）（中区）

1977年10月 7065



関東財務局（玄関上部イ
ラム風装飾）(中区)
1977年10月 7067



荻原ビル（玄関、バルコニ
ー）(中区)
1977年10月 7069



旧商工奨励館（玄関装飾）
（中区）
1977年10月 7071



木材港(金沢区)
1977年10月 7090



民俗行事、双盤講＝荇田観
音堂（原根堂）(緑区)
1977年10月 7091



民俗行事、双盤講、練習後
のひと時(緑区)
1977年10月 7092



神奈川区民まつり(神奈川区)
1977年10月01日 6961



神奈川区民まつり(神奈川区)
1977年10月01日 6962



ハンディキャブ（車イスバ
ス）試乗(中区)
1977年10月18日 6963



ハンディキャブ（車イスバ
ス）試乗(中区)
1977年10月18日 6964



山手資料館(中区)
1977年10月23日 6982



大通り公園工事中（教育文
化センター屋上から）(中区)
1977年11月10日 7129



新山下埠頭周辺(中区)
1977年11月21日 7150



新山下埠頭周辺(中区)
1977年11月21日 7151



新山下埠頭周辺(中区)
1977年11月21日 7153



横浜橋通(南区)
1977年11月24日 7165

横浜橋通(南区)	大鷲神社、御酉様(南区)	清掃船(山下埠頭周辺)(中区)	火の見やぐら(港北区)
1977年11月24日 7166	1977年11月24日 7172	1977年11月28日 7159	1977年12月 7175
長屋門(新吉田町、本多邸)(港北区)	水路での野菜洗い(緑区)	横浜市庁舎屋上、愛市の鐘(中区)	街づくり、街案内サインポール(中区)
1977年12月 7177	1977年12月 7198	1977年12月 7246	1977年12月06日 7163
山下・長津田線(都市計画道路)開通式(中区)	横浜公園内チャペル(中区)	同潤会アパート?(中区)	街づくり宣言看板(中華街付近)(中区)
1977年12月19日 6973	1977年12月19日 7202	1977年12月19日 7203	1977年12月19日 7205
ヨコハマスタジアム工事中(市庁舎屋上から)(中区)	街作りづくり、街案内サインポール(中区)	街づくり、絵タイル(中区)	長屋門(勝田町、関邸)(港北区)
1977年12月23日 7211	1977年12月26日 7216	1977年12月26日 7218	1978年02月 7365

			
<p>港湾荷役作業 1978年02月 7375</p>	<p>港湾荷役作業 1978年02月 7376</p>	<p>山下・長津田線道路(教育文化センター屋上から)(中区) 1978年02月14日 7384</p>	<p>飛鳥田さん、ご苦労様でした。市長を辞任(中区) 1978年03月01日 7387</p>
			
<p>横浜市図書館(西区) 1978年03月07日 7389</p>	<p>横浜市庁舎(鳥瞰) (中区) 1978年03月10日 7404</p>	<p>山下公園前歩道で、おめん売り(中区) 1978年03月22日 7408</p>	<p>街づくり、吉田橋スクウェア(中区) 1978年03月27日 7410</p>
			
<p>金沢地先埋立地に高層住宅建設(並木団地) (金沢区) 1978年04月10日 7421</p>	<p>新市長誕生(細郷事務所) (中区) 1978年04月17日 7432</p>	<p>細郷道一横浜市長、初登庁(中区) 1978年04月19日 7433</p>	<p>細郷道一横浜市長、初登庁(中区) 1978年04月19日 7435</p>
			
<p>大岡川、船溜り(中区) 1978年05月 7453</p>	<p>鶴見川サイクリングコース(港北区) 1978年05月 7456</p>	<p>第47回横浜開港記念バザー(蒔田公園) (南区) 1978年06月02日 7466</p>	<p>第47回横浜開港記念バザー(蒔田公園) (南区) 1978年06月02日 7467</p>



駅空間(横浜駅ホーム) (西区)

1978年07月 7499



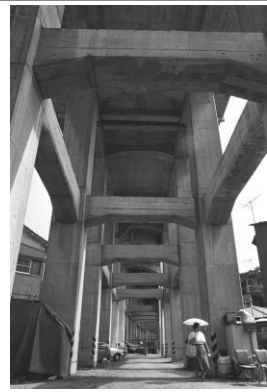
駅空間(横浜駅ホーム) (西区)

1978年07月 7501



駅空間(横浜駅舎) 魚眼レンズ使用(西区)

1978年07月 7511



根岸線新杉田駅付近(磯子区)

1978年07月 7523



根岸線新杉田駅付近(磯子区)

1978年07月 7524



根岸線新杉田駅付近(磯子区)

1978年07月 7526



根岸線港南台駅付近(港南区)

1978年07月 7532



根岸線港南台駅(港南区)

1978年07月 7533



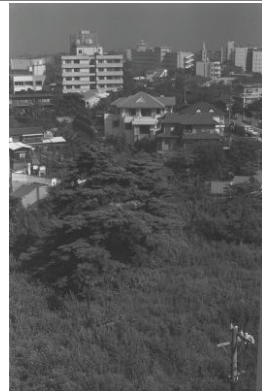
本牧海づり施設竣工(中区)

1978年07月28日 7491



本牧海づり施設竣工(中区)

1978年07月28日 7493



山手の景観(鳥瞰) (中区)

1978年10月 7598



山手の景観(鳥瞰) (中区)

1978年10月 7601



山手の景観(中区)

1978年11月 7608



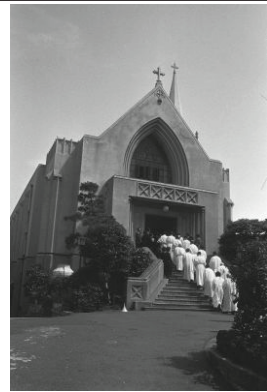
山手の景観、山手公園テニスコート(中区)

1978年11月 7610










山手の景観、セブンスデー・アドベンチスト横浜教会(中区)

1978年11月 7613



山手の景観、カトリック山手教会(中区)

1978年11月 7615

			
山手の景観、うしざか(中区) 1978年11月 7619	山手の景観、居留地界の石標(中区) 1978年11月 7620	山手の景観(中区) 1978年11月 7621	山手の景観、共立女子聖書学院門(中区) 1978年11月 7622
			
山手の景観(中区) 1978年11月 7624	掘川・元町(中心区) 1978年12月 92	大通り公園・関内駅(中心区) 1978年12月 98	大通り公園(中心区) 1978年12月 99
			
子安・首都高速横羽線 1978年12月 107	鴨居駅周辺?(郊外区北部) 1978年12月 114	小柴・小柴漁港 1978年12月 140	日本水上学園(中区) 1978年12月 7645
			
日本水上学園(中区) 1978年12月 7647	帆船日本丸出航(中区) 1978年12月01日 7638	馬場城の面影を現代に告げる空城(鶴見区) 1979年01月 7661	矢上城主中田加賀守累代の慰霊碑(港北区) 1979年01月 7664

<p>矢上城主の菩提寺「保福寺」(港北区) 1979年01月 7666</p>	<p>バス停「吾妻山」から茅ヶ崎城址を望む(港北区) 1979年01月 7668</p>	<p>荏田城址の空堀(私有地)(緑区) 1979年01月 7669</p>	<p>茅ヶ崎の守護観音堂に安置された正観音菩薩(港北区) 1979年01月 7672</p>
<p>荏田城址の空堀内に設けられた「稲荷神社」(緑区) 1979年01月 7675</p>	<p>バス停「神社前」から佐江戸城址へかかる切通し(緑区) 1979年01月 7682</p>	<p>小机城東曲輪虎口脇の櫓台跡地。公園化され展望台が設置(港北区) 1979年01月 7684</p>	<p>「富士塚城址(飯田城址)」の石碑(戸塚区) 1979年01月 7691</p>
<p>飯田城址から下飯田の田園地帯を望む(戸塚区) 1979年01月 7692</p>	<p>長尾氏館址に隣接する御霊(ごれい)神社(戸塚区) 1979年01月 7696</p>	<p>山門越しに見た慶珊寺の本堂。(金沢区) 1979年01月 7697</p>	<p>豊島父子の墓所(慶珊寺裏)(金沢区) 1979年01月 7699</p>
<p>勝国寺裏山の墓地にある吉良一族の墓(南区) 1979年01月 7704</p>	<p>中部下水処理場からみた十二天台場(中区) 1979年01月 7708</p>	<p>イセザキ町通り(中区) 1979年01月11日 7648</p>	<p>イセザキ町通り(中区) 1979年01月11日 7649</p>



南区総合消防出初式=蒔田公園(南区)
1979年01月14日 7655



横浜駅東口スカイビル(西区)
1979年03月09日 7728



QE2入港=大棧橋(中区)
1979年03月16日 7734



学校開放(俣野小学校)(戸塚区)
1979年03月17日 7738



学校開放(俣野小学校)(戸塚区)
1979年03月17日 7740



第50回統一メデー=蒔田公園(南区)
1979年05月01日 7758



横浜みなと祭国際仮装行列(中区)
1979年05月03日 7768



盲導犬(神奈川区)
1979年05月10日 7751



中央卸売市場(神奈川区)
1979年06月06日 7797



中央卸売市場(神奈川区)
1979年06月06日 7798



調理指導車による多獲性魚の調理講習会(中区)
1979年06月26日 7816



調理指導車による多獲性魚の調理講習会(中区)
1979年06月26日 7817



調理指導車による多獲性魚の調理講習会(中区)
1979年06月26日 7819



調理指導車による多獲性魚の調理講習会(中区)
1979年06月26日 7820



家庭防災予防員講習会(南瀬谷連合会)(瀬谷区)
1979年07月26日 7830



家庭防災予防員講習会(南瀬谷連合会)(瀬谷区)
1979年07月26日 7831

			
<p>ごみ収集車「さわやか号」出 動式(中区) 1979年07月26日 7834</p>	<p>4カ月児検診(港北保健 所)(港北区) 1979年08月16日 7838</p>	<p>4カ月児検診(港北保健 所)(港北区) 1979年08月16日 7839</p>	<p>山下公園(中区) 1979年11月 7868</p>
			
<p>岩船地藏菩薩(白根)(旭区) 1979年12月 7904</p>	<p>内藤鳴雪の句碑(旭区) 1979年12月 7906</p>	<p>大丸式縄文土器の碑(南区) 1979年12月21日 7911</p>	<p>QE 2入港=大棧橋(中区) 1980年02月12日 7925</p>
			
<p>伊勢佐木町通り(中区) 1980年03月 7929</p>	<p>港南地区センター(港南区) 1980年04月04日 7939</p>	<p>汐見台文庫(磯子区) 1980年04月17日 7948</p>	<p>氷取沢市民の森(磯子区) 1980年05月11日 7958</p>
			
<p>氷取沢市民の森(磯子区) 1980年05月11日 7960</p>	<p>第1回横浜上海友好交流促 進会議(中区) 1980年05月59日 8050</p>	<p>日本丸出航=大棧橋(中区) 1980年06月03日 8030</p>	<p>環境展オープン(ジョイナス 4階)(西区) 1980年06月04日 7980</p>



環境展オープン（ジョイナス
4階）（西区）
1980年06月04日 7983



SL、C581列車運転（東
横浜—山下埠頭）（中区）
1980年06月13日 7997



SL、C581列車運転（東
横浜—山下埠頭）（中区）
1980年06月13日 7998



SL、C581列車運転（東
横浜—山下埠頭）（中区）
1980年06月13日 8000



SL、C581列車運転（東
横浜—山下埠頭）（中区）
1980年06月13日 8001



鉄道創業の碑＝桜木町駅前
（中区）
1980年06月26日 8353



鉄道創業の碑＝桜木町駅前
（中区）
1980年06月26日 8354



上海工芸展展示作品到着＝
山下埠頭（中区）
1980年08月08日 8054



上海工芸展展示作品到着＝
山下埠頭（中区）
1980年08月08日 8056



中国上海工芸品展覧会（9月1
日～24日）（中区）
1980年09月 8102



中国上海工芸品展覧会（9月1
日～24日）（中区）
1980年09月 8103



中国上海工芸品展覧会（9月1
日～24日）（中区）
1980年09月 8111



中国上海工芸品展覧会（9月1
日～24日）（中区）
1980年09月 8112



中国上海工芸品展覧会（9月1
日～24日）（中区）
1980年09月 8117



防災訓練（港南区）
1980年09月01日 8064



防災訓練（港南区）
1980年09月01日 8065



防災訓練(港南区)

1980年09月01日 8066



中国上海工芸品展覧会15万人目の入場者(中区)

1980年09月20日 8122



中村川流域(南区?)

1980年10月 8233



中村川流域、三吉橋界限(南区)

1980年10月 8235



中村川流域(南区)

1980年10月 8245



掘割川、中村橋(南区)

1980年10月 8249



中村川流域(南区)

1980年10月 8252



シネマと横浜、映画館支配人「横浜大勝館」近藤さん

1980年10月 8254



シネマと横浜、映画館支配人「関内アカデミー」福寿さん

1980年10月 8255



シネマと横浜、映画館支配人「ライオン座」村上さん

1980年10月 8256



シネマと横浜、映画館支配人「ヨコギン」竹本さん

1980年10月 8257



シネマと横浜、映画館支配人「かもめ座」荒木さん

1980年10月 8259



中華街国慶節(中区)

1980年10月01日 8131



中華街国慶節(中区)

1980年10月01日 8134



中華街国慶節(中区)

1980年10月01日 8136



中華街国慶節(中区)

1980年10月01日 8137



大成丸進水式(日本鋼管鶴見造船所)(鶴見区)
1980年10月03日 8143



バイカル号、税関職員沖乗り(中区)
1980年10月06日 8148



バイカル号=大棧橋、ウォッチマン(中区)
1980年10月06日 8152



バイカル号=大棧橋(中区)
1980年10月06日 8153



杉田商店街(磯子区)
1980年10月18日 8187



妙法寺(杉田)鐘楼(磯子区)
1980年10月22日 8188



長昌寺、直木三十五の墓(金沢区)
1980年10月22日 8190



大岡川流域、山王橋界限(西中山常照寺)(南区)
1980年10月28日 8220



海岸通界限(中区)
1980年11月 8262



海岸通界限、港湾労働会館(中区)
1980年11月 8264



海岸通界限(中区)
1980年11月 8266



海岸通界限(中区)
1980年11月 8267



妙法寺、イチヨウの木(磯子区)
1980年11月 8271



新山下町界限(中区)
1980年11月 8274



新山下町界限(中区)
1980年11月 8275



富岡八幡宮(金沢区)
1980年11月 8280

<p>瑞穂埠頭界限(神奈川区) 1980年11月 8287</p>	<p>関内建築散歩、エイスク(中区) 1980年11月 8300</p>	<p>八幡町界限、へびざか(南区) 1980年11月 8313</p>	<p>八幡町界限(南区) 1980年11月 8316</p>
<p>八幡町界限(南区) 1980年11月 8326</p>	<p>八幡町界限(南区) 1980年11月 8332</p>	<p>野島旧地下格納庫(金沢区) 1980年11月 8346</p>	<p>憲法草創之碑(金沢区) 1980年11月 8347</p>
<p>野島海岸(金沢区) 1980年11月 8349</p>	<p>元町温泉、エツキス(中区) 1980年11月 8368</p>	<p>イセザキモール(伊勢佐木町)(中区) 1980年11月 8911</p>	<p>馬車道(中区) 1980年11月 8914</p>
<p>馬車道(中区) 1980年11月 8916</p>	<p>称名寺、鐘楼(金沢区) 1980年11月03日 8193</p>	<p>称名寺市民の森入り口(金沢区) 1980年11月03日 8200</p>	<p>保土ヶ谷プール(保土ヶ谷区) 1980年12月 8181</p>

			
<p>関内建築散歩、指路教会(中区) 1980年12月 8302</p>	<p>関内建築散歩、横浜銀行別館(中区) 1980年12月 8303</p>	<p>水害対策訓練(鶴見区?) 1981年 8889</p>	<p>街のデザイン、ポートスクエア(中区) 1981年01月 8383</p>
			
<p>元町商店街(中区) 1981年01月 8388</p>	<p>街のデザイン、イセザキ町(中区) 1981年01月 8389</p>	<p>街のデザイン、「海辺の少女」(馬車道)(中区) 1981年01月 8391</p>	<p>街のデザイン、「新風」(馬車道)(中区) 1981年01月 8392</p>
			
<p>街のデザイン、「母子像」(馬車道)(中区) 1981年01月 8394</p>	<p>街のデザイン、「馬」(馬車道)(中区) 1981年01月 8395</p>	<p>街のデザイン、シルク博物館前(中区) 1981年01月 8396</p>	<p>山手散策、山手聖公会(中区) 1981年01月 8405</p>
			
<p>街のデザイン、「三つの部分からなるオブジェ」(大通り公園)(中区) 1981年01月 8408</p>	<p>街のデザイン、「若い女」(イセザキモール)(中区) 1981年01月 8411</p>	<p>街のデザイン、馬車道アーチ(中区) 1981年01月 8412</p>	<p>畠山重忠史跡、重忠公碑(旭区) 1981年01月 8414</p>

			
畠山重忠史跡、鎧の渡(旭区) 1981年01月 8415	畠山重忠史跡、六ツ塚(旭区) 1981年01月 8416	新山下地区、見晴トンネル (中区) 1981年01月 8425	新山下地区(中区) 1981年01月 8427
			
弁天橋(中区) 1981年01月 8439	山下町アパート(中区) 1981年01月 8452	ホテルニューグランド(中区) 1981年01月 8455	海岸教会(中区) 1981年01月 8457
			
日本火災海上ビル(中区) 1981年01月 8458	新港埠頭(中区) 1981年01月 8460	新港埠頭(中区) 1981年01月 8461	新港埠頭、50トンクレーン (中区) 1981年01月 8464
			
新港埠頭(中区) 1981年01月 8465	新港埠頭(中区) 1981年01月 8467	岡村公園(磯子区) 1981年02月 8470	新港埠頭(中区) 1981年03月 8472

新港埠頭(中区)	新港埠頭(中区)	新港埠頭(中区)	新港埠頭(中区)
1981年03月	8473	1981年03月	8476
1981年03月	8482	1981年03月	8484
新港埠頭、赤レンガ倉庫(中区)	本牧三溪園付近、桜道(中区)	川口製糸跡コンクリート工場(瀬谷区)	川口製糸跡コンクリート工場入り口(瀬谷区)
1981年03月	8490	1981年04月	8499
1981年04月	8509	1981年04月	8510
元町商店街、柳の木(中区)	市営住宅南台ハイツ(瀬谷区)	市営住宅南台ハイツ(瀬谷区)	大栈橋、マキシム・ゴーリキ号(中区)
1981年04月	8511	1981年04月15日	8526
1981年04月15日	8528	1981年05月01日	8535
開港資料館開館(中区)	ポルタシンボルゾーン完成式(西区)	ドッジボール大会=野庭団地(港南区)	アジア地域経済交流横浜会議(YCEDA'81)(中区)
1981年06月02日	8558	1981年06月10日	8567
1981年06月26日	8577	1981年07月14日	8584



中区総合防災訓練(中区)

1981年09月01日 8642



中区総合防災訓練(中区)

1981年09月01日 8650



南区防災訓練(南区)

1981年09月01日 8655



南区防災訓練(南区)

1981年09月01日 8658



国際障害者年キャンペーン、
交流ショッピングデー(中区)

1981年09月26日 8733



国際障害者年キャンペーン、
交流ショッピングデー(中区)

1981年09月26日 8734



福祉機器展=産業貿易セン
ター(中区)

1981年09月26日 8740



福祉機器展=産業貿易セン
ター(中区)

1981年09月26日 8744



「愛と光のコンサート」アーサ
一大野夫妻=県民ホール(中区)

1981年09月26日 8747



「愛と光のコンサート」アーサ
一大野夫妻=県民ホール(中区)

1981年09月26日 8748



国際障害者年キャンペーン、
ふれあい広場(中区)

1981年09月27日 8737



国際障害者年キャンペーン、
ふれあい行進(中区)

1981年09月27日 8753



国際障害者年キャンペーン、
ふれあい行進(中区)

1981年09月27日 8755



精神遅滞に関する国際シンポ
ジウム=国際会議場(中区)

1981年09月30日 8757



「横浜港」展=ジョイナス4
階(西区)

1981年10月02日 8769



神奈川県民祭(神奈川区)

1981年10月03日 8776

<p>神奈川区民祭(神奈川区) 1981年10月03日 8777</p>	<p>神奈川区民祭(神奈川区) 1981年10月03日 8779</p>	<p>小柴貯油施設爆発(1981.10.13) 1981年10月14日 224</p>	<p>小柴貯油施設爆発(1981.10.13) 1981年10月14日 229</p>
<p>伊勢佐木町通り(中区) 1981年11月 8874</p>	<p>日本大通(中区) 1981年11月 8877</p>	<p>山下公園前通り(中区) 1981年11月 8880</p>	<p>横浜駅地下広場竣工(西区) 1981年11月20日 8799</p>
<p>第1回横浜マラソン大会(中区) 1981年11月29日 8815</p>	<p>第1回横浜マラソン大会(中区) 1981年11月29日 8816</p>	<p>第1回横浜マラソン大会(中区) 1981年11月29日 8821</p>	<p>神奈川県役所からの眺望(神奈川区) 1981年12月 8847</p>
<p>神奈川県役所からの眺望(神奈川区) 1981年12月 8855</p>	<p>マリントワー(中区) 1981年12月02日 8830</p>	<p>マリントワー(中区) 1981年12月02日 8832</p>	<p>中華街善隣門(中区) 1981年12月02日 8833</p>



マリンタワー周辺(中区)

1981年12月02日 8835



よこはま女性の国際交流フォーラム
1981=国際会議場(中区)

1981年12月10日 8862



馬車道(中区)

1982年 9087



馬車道(中区)

1982年 9088



港北ニュータウン造成・北部
清掃工場(郊外区北部)

1982年01月08日 283



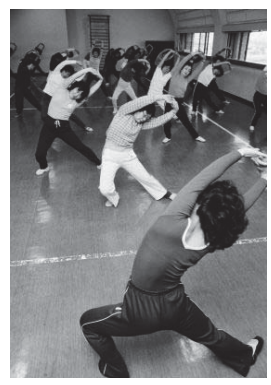
港北ニュータウン造成(郊外
区北部)

1982年01月08日 285



港北ニュータウン造成(郊外
区北部)

1982年01月08日 290



体操教室=婦人会館トレー
ニング室(南区)

1982年02月 8926



第25回社会への門出を祝う
つどい(中区)

1982年03月03日 8927



第25回社会への門出を祝う
つどい(中区)

1982年03月03日 8930



大栈橋入り口道路の歩道拡
張工事(中区)

1982年03月03日 8932



QE2入港(中区)

1982年03月13日 8956



QE2入港(中区)

1982年03月14日 8957



QE2入港(中区)

1982年03月14日 8958



金沢自然公園(動物区)開園
(金沢区)

1982年03月17日 8963



金沢自然公園(動物区)開園
(金沢区)

1982年03月17日 8966



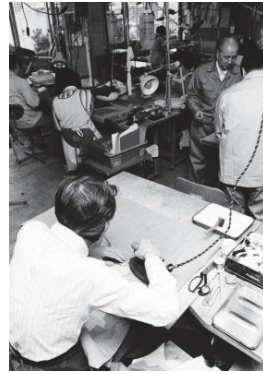
身体障害者更生授産所(西区)

1982年03月25日 8969



身体障害者更生授産所(西区)

1982年03月25日 8970



身体障害者更生授産所(西区)

1982年03月25日 8972



身体障害者更生授産所(西区)

1982年03月25日 8973



米軍本牧海浜住宅地区返還式(中区)

1982年03月31日 8980



米軍本牧海浜住宅地区返還式(中区)

1982年03月31日 8981



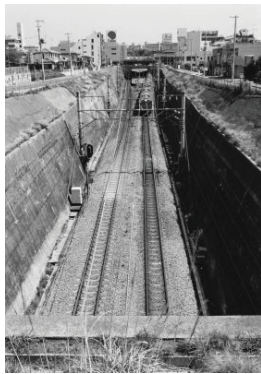
米軍本牧海浜住宅地区返還式(中区)

1982年03月31日 8983



相模鉄道線沿線風景(保土ヶ谷区)

1982年04月 9008



根岸線沿線風景(港南区)

1982年04月 9017



三溪園、さくら(中区)

1982年04月 9059



山下公園(中区)

1982年04月 9075



元町(中区)

1982年04月 9079



イセザキモール(伊勢佐木町)(中区)

1982年04月 9081



イセザキモール(伊勢佐木町)(中区)

1982年04月 9082



イセザキモール(伊勢佐木町)(中区)

1982年04月 9083



高速道路工事(中区)

1982年04月02日 9033

<p>高速道路工事(中区) 1982年04月02日 9034</p>	<p>イセザキモール(伊勢佐木町: 鳥瞰)(中区) 1982年04月02日 9036</p>	<p>東西自由通路西口大壁画除 幕(西区) 1982年04月28日 9057</p>	<p>馬車道(中区) 1982年05月 9086</p>
<p>日本大通、いちよう並木、神 奈川県庁(鳥瞰)(中区) 1982年05月 9090</p>	<p>第30回国際仮装行列(み なと祭り)(中区) 1982年05月03日 9098</p>	<p>戸塚青少年図書館外観(戸塚 区) 1982年05月08日 9130</p>	<p>くすの木広場(中区) 1982年05月13日 9116</p>
<p>三菱重工横浜造船所(198 3.3金沢区に新工場)(西区) 1982年05月27日 9134</p>	<p>三菱重工横浜造船所(198 3.3金沢区に新工場)(西区) 1982年05月27日 9136</p>	<p>三菱重工横浜造船所(198 3.3金沢区に新工場)(西区) 1982年05月27日 9142</p>	<p>接収、池子住宅地区・海軍補 助施設 1982年05月28日 332</p>
<p>世界のお茶と音楽と踊りをあ なたに！=大通り公園(中区) 1982年05月29日 9111</p>	<p>開港記念行事=横浜タジア ム(中区) 1982年05月29日 9146</p>	<p>開港記念行事=横浜タジア ム(中区) 1982年05月29日 9149</p>	<p>開港記念バザー=横浜公園 (中区) 1982年06月02日 9152</p>



国連アジア太平洋都市会議
一行市内視察(中区)

1982年06月12日 9202



国連アジア太平洋都市会議
一行市内視察(保土ヶ谷区)

1982年06月15日 9204



国連アジア太平洋都市会議
一行市内視察(磯子区)

1982年06月15日 9206



バイカル号出航=大栈橋(中
区)

1982年07月 9322



横浜薪能準備=山下公園(中
区)

1982年07月27日 9218



横浜薪能=山下公園(中区)

1982年07月27日 9220



横浜薪能=山下公園(中区)

1982年07月27日 9223



横浜薪能=山下公園(中区)

1982年07月27日 9226



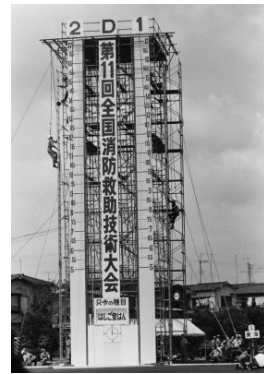
井上正夫の碑(港北区)

1982年08月頃 9299



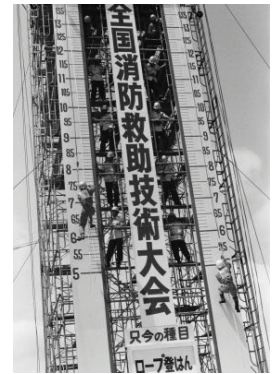
東福寺参道入り口の芭蕉句
碑(鶴見区)

1982年08月頃 9301



全国消防救助技術大会(戸塚
区)

1982年08月19日 9258



全国消防救助技術大会(戸塚
区)

1982年08月19日 9259



全国消防救助技術大会(戸塚
区)

1982年08月19日 9260



第2回ヨーク・シンポジウム「地
球化時代の都市活動」(中区)

1982年09月03日 9275



保存される三菱重工1号ドッ
グ(西区)

1982年09月07日 9281



市長の敬老訪問=岩井ホー
ム(保土ヶ谷区)

1982年09月14日 9285



国慶節(中区)

1982年10月01日 9326



国慶節(中区)

1982年10月01日 9327



国慶節(中区)

1982年10月01日 9328



ロイヤル・バイキング・シー
入港=大棧橋(中区)

1982年10月04日 9333



イセザキ3・4丁目モール
オープン(中区)

1982年11月12日 9354



イセザキ3・4丁目モール
オープン(中区)

1982年11月12日 9355



イセザキ3・4丁目モール
オープン(中区)

1982年11月12日 9357



上海友好都市レリーフ埋め
込み=開港広場(中区)

1982年12月 9358



開港広場オープン(中区)

1982年12月18日 9360



開港広場オープン(中区)

1982年12月18日 9362



開港広場オープン(中区)

1982年12月18日 9363



市営地下鉄3号線、横浜一
新横浜間の導坑貫通(港北区)

1983年01月31日 9378



市営地下鉄3号線、横浜一
新横浜間の導坑貫通(港北区)

1983年01月31日 9379



三菱重工横浜造船所新工場
(金沢区)

1983年03月18日 9420



横浜線中山橋上駅開業(緑
区)

1983年03月24日 9427



放置自転車・オートバイ(戸
塚区)

1983年04月13日 9436



放置自転車・オートバイ(戸塚区)

1983年04月13日 9437



第5回花と緑のフリンギングフェア開幕(中区)

1983年04月22日 9454



横浜・サンディエゴ姉妹都市提携25周年記念、ミッソンベル除幕(中区)

1983年04月26日 9460



フランス社会住宅協会訪日団、住宅展示場視察(西区)

1983年05月11日 9472



フランス社会住宅協会訪日団視察=狩場緑風荘(保土ヶ谷区)

1983年05月11日 9474



高校野球甲子園大会準優勝の横浜商業高等学校表敬=市役所(中区)

1983年08月23日 9493



市電保存館(磯子区)

1983年09月07日 9505



横浜上海友好都市提携10周年記念「上海美術展」=市民ギャラリー(中区)

1983年09月21日 9518



みなと横浜秋祭り=山下公園(中区)

1983年11月02日 9556



ポーランドの帆船「ダルモジエジ」=大栈橋(中区)

1983年11月02日 9559



帆船「海王丸」入港、歓迎=大栈橋(中区)

1983年11月02日 9561



みなとみらい(MM)21着工記念を祝う垂れ幕(西区)

1983年11月03日 9524



みなとみらい(MM)21着工記念フェスティバル開幕(西区)

1983年11月03日 9531



帆船「日本丸」=大栈橋(中区)

1983年11月04日 9563



開港資料館周辺(横浜通信会館屋上辺から)(中区)

1983年12月 9574



大倉山レモンロード(港北区)

1984年01月12日 9586

			
<p>高速神奈川1号横羽線（横浜公園～新山下）開通(中区) 1984年02月01日 9612</p>	<p>下水道工事(旭区) 1984年03月 9654</p>	<p>木原生物学研究所(南区) 1984年03月02日 9638</p>	<p>フランス領事館跡＝慶運寺(神奈川区) 1984年03月17日 9640</p>
			
<p>2階建てバス運行(中区) 1984年04月 9664</p>	<p>2階建てバス運行(中区) 1984年04月 9666</p>	<p>空き缶・空き瓶回収(旭区) 1984年04月14日 9675</p>	<p>寺家ふるさとの森(緑区) 1984年05月01日 9701</p>
			
<p>寺家ふるさとの森、田んぼ(緑区) 1984年05月01日 9703</p>	<p>自然をさぐる会(公害)＝海の公園(金沢区) 1984年06月03日 9731</p>	<p>自然をさぐる会(公害)＝瀬上市民の森(戸塚区) 1984年06月03日 9733</p>	<p>みなとみらい(MM)21地区見学(西区) 1984年09月01日 9748</p>
			
<p>日本大通(朝日会館屋上から)(中区) 1984年10月 9794</p>	<p>霧ヶ丘文庫(緑区) 1984年10月03日 9775</p>	<p>霧ヶ丘文庫(緑区) 1984年10月03日 9776</p>	<p>区役所窓口＝中区役所(中区) 1984年11月02日 9805</p>



区役所窓口＝中区役所(中区)
1984年11月02日 9806



北部工場・余熱利用施設、
温水プール(緑区)
1984年11月06日 9796



北部工場・余熱利用施設、
温水プール(緑区)
1984年11月06日 9800



自然観察会(瀬谷区)
1984年11月18日 9821



自然観察会(瀬谷区)
1984年11月18日 9822



自然観察会＝瀬谷市民の森
(瀬谷区)
1984年11月18日 9827



自然観察会(瀬谷区)
1984年11月18日 9832



婦人問題海外セミナー報告
会＝社会福祉センター(中区)
1985年01月16日 9866



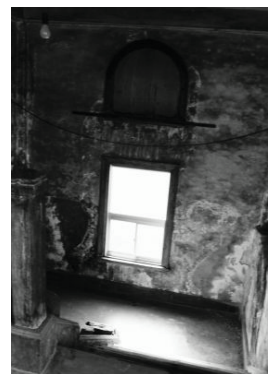
山下町、同潤会アパート(中
区)
1985年02月15日 9878



山下町、同潤会アパート(中
区)
1985年02月15日 9879



山下町、同潤会アパート(中
区)
1985年02月15日 9882



山下町、同潤会アパート(中
区)
1985年02月15日 9884



山下町、同潤会アパート(中
区)
1985年02月15日 9885



横浜市庁舎(中区)
1985年04月 10035



神奈川大井戸(神奈川区)
1985年04月15日 9904



神奈川宿めぐり・甚行寺(神
奈川区)
1985年04月15日 9906



神奈川宿めぐり・本覚寺(神奈川区)
1985年04月15日 9907



日本丸オープン総帆展(西区)
1985年04月28日 9928



第33回国際仮装行列(みなと祭り)(中区)
1985年05月03日 9936



宮沢喜一総務会長、みなとみらい(MM)21日本丸視察(西区)
1985年06月26日 9944



宮沢喜一総務会長、みなとみらい(MM)21日本丸視察(西区)
1985年06月26日 9945



自動販売機(中区)
1985年07月 9949



横浜駅東口(西区)
1985年09月 10036



防災訓練(戸塚区)
1985年09月01日 9956



防災訓練(戸塚区)
1985年09月01日 9957



防災訓練(戸塚区)
1985年09月01日 9961



防災訓練(戸塚区)
1985年09月01日 9965



そごう百貨店オープン(西区)
1985年09月30日 9994



南部市場(金沢区)
1985年11月 10022



山下公園、マリンタワー(中心区)
1985年11月03日 2005



横浜市庁舎～横浜港(中心区)
1985年11月03日 2011



関内駅周辺・大通り公園周辺(中心区)
1985年11月03日 2014



日本丸総帆展=日本丸メモリアルパーク(西区)

1985年11月03日 10009



日本丸総帆展=日本丸メモリアルパーク(西区)

1985年11月03日 10012



万葉歌碑=祥泉院(緑区)

1986年 10152



日本火災海上ビル=馬車道(中区)

1986年03月 10060



横浜市庁舎外観(中区)

1986年03月26日 10067



長者橋親柱(中区)

1986年04月 10069



赤門(鶴見区)

1986年04月 10112



鶴見線海芝浦駅(鶴見区)

1986年04月 10115



市民広間演奏会(奥田良三氏)(中区)

1986年04月04日 10082



市民広間演奏会(奥田良三氏)(中区)

1986年04月04日 10083



市長選開票速報(中区)

1986年04月14日 10107



細郷市長(第24代)初登庁(中区)

1986年04月18日 10110



関内駅南口(教育文化センター屋上より)(中区)

1986年05月02日 10122



関内駅南口市庁舎前(中区)

1986年05月02日 10124



ホームヘルパー養成実習講座(中区)

1986年05月17日 10141



人形の家開館記念式典(中区)

1986年05月31日 10161



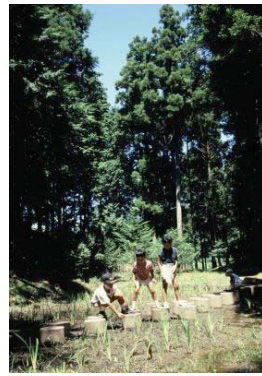
人形の家(中区)

1986年06月03日 10164



人形の家(中区)

1986年06月03日 10169



寺家ふるさと村(緑区)

1986年08月 10206



本牧神社お馬流し(中区)

1986年08月 10215



関内ホール開館式(中区)

1986年09月27日 10245



関内ホール開館式(中区)

1986年09月27日 10246



関内ホール開館式(中区)

1986年09月27日 10247



ちびっこ緑化事業=あざみ野
第2小学校

1986年10月 10267



駐輪場(港北区)

1986年10月 10272



桜木町駅前、モレルの碑(中
区)

1986年10月14日 10266



東寺尾図書館まつり(鶴見区)

1986年10月25日 10263



第6回横浜マラソン(中区)

1986年11月09日 10276



金沢動物園周辺区~富士山

1986年12月 2049



ウィンターイルミネーション
(中区)

1986年12月 10290



成人の日を祝うつどい(中区)

1987年01月15日 10295



関内地区の建築物(ザ・ホテル・ヨコハマ)(中区)

1987年02月 10328



横浜の漆器再発見「芝山漆器展」(中区)

1987年03月 10334



三溪園燈明寺本堂移築修理工事竣功式(中区)

1987年03月27日 10340



かい掘り大会=本牧市民公園(中区)

1987年04月05日 10349



さわやか清掃(神奈川区)

1987年04月26日 10365



パーマー像除幕式=横浜公園(中区)

1987年04月30日 10373



人形の家(中区)

1987年05月 10301



元町商店街(中区)

1987年05月 10429



彫刻「ニケとニコラ」(中区)

1987年05月 10432



彫刻「未来への歩み」(瀬谷区)

1987年05月 10433



統一メーデー(中区)

1987年05月01日 10380



統一メーデー(中区)

1987年05月01日 10382



統一メーデー(中区)

1987年05月01日 10383



瀬谷こどもまつり(瀬谷区)

1987年05月05日 10394



市営地下鉄舞岡・戸塚開通(戸塚区)

1987年05月23日 10411



開港バザー(中区)

1987年06月 10441



建設進むアリーナ(港北区)

1987年07月 10466



馬車道通り(中区)

1987年08月 10435



人形の家(中区)

1987年08月 10472



人形の家(中区)

1987年08月 10474



放置自転車=妙蓮寺周辺(港北区)

1987年08月 10493



サマーナイトフェスティバル、ライトアップ(中区)

1987年08月 10501



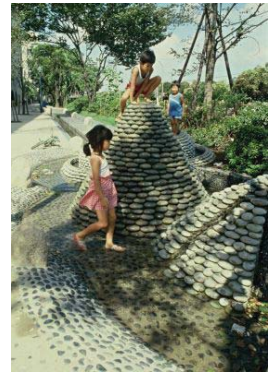
サマーナイトフェスティバル、ライトアップ(中区)

1987年08月 10502



サマーナイトフェスティバル、ライトアップ(中区)

1987年08月 10503



磯子アベニュー(磯子区)

1987年08月 10511



掃部山公園「虫の音を聞く会」献茶式(西区)

1987年08月07日 10471



人形の家100万人目の入館者(中区)

1987年08月18日 10475



YES' 89起工式(西区)

1987年10月20日 10553



ウィンターイルミネーション

1987年12月 10565



「花と緑のspringフェア」花壇展=山下公園(中区)

1987年4月25日 10363



下岡蓮杖顕彰碑(中区)

1987年9月 10453



昭和63年みなとみらい消防出初式(西区)

1988年01月10日 10569



山下公園(中区)

1988年04月 10607



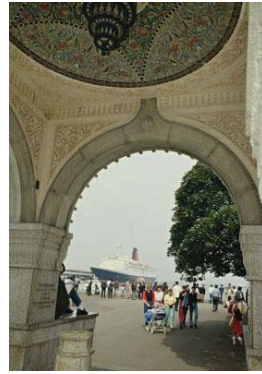
三溪園(中区)

1988年04月 10611



ブルアちゃんバス出発式(中区)

1988年04月01日 10588



QE2入港(中区)

1988年04月04日 10594



みなとみらい(MM)21展
オープン=東京駅構内

1988年04月11日 10660



ストレッチャー付きはしご車
お披露目(中区)

1988年04月14日 10662



第59回統一メーデー

1988年05月01日 10670



第36回国際仮装行列(み
なと祭り)(中区)

1988年05月03日 10637



三ツ沢せせらぎ緑道竣工記
念式典(神奈川区)

1988年05月21日 10683



ヨコハマさわやか運動10周
年記念式典(中区)

1988年07月05日 10713



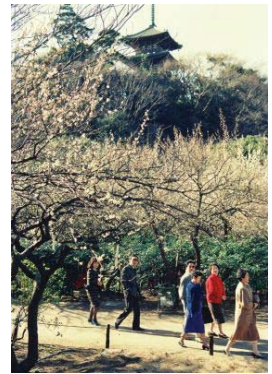
よこはま技能まつり(中区)

1988年08月 10736



第8回横浜市社会福祉大会
(中区)

1988年11月 10760



三溪園観梅(中区)

1989年02月 10783



化粧直したマリントワー
(中区)

1989年03月 10775



動く歩道開通(西区)

1989年03月 10788



横浜美術館開館記念式典(西
区)

1989年03月24日 10800



横浜博覧会(YES'89)
開幕(西区)

1989年03月25日 10805



都市型映像情報システム「ミュージーション」

1989年04月 10840



日本火災海上保険株式会社
横浜ビル竣工(中区)

1989年04月04日 10812



横浜市図書館外観(西区)

1989年04月21日 10819



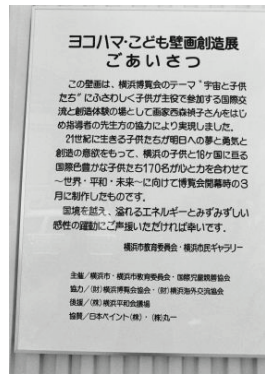
桜木町駅周辺(中区)

1989年04月21日 10824



大倉山商店街・エルム街(港
北区)

1989年04月24日 10833



ヨコハマ・子ども壁画創造展
制作(西区)

1989年05月 10847



ヨコハマ・子ども壁画創造展
制作(西区)

1989年05月 10850



市政100周年開港130周年記念
式典＝横浜アリーナ(港北区)

1989年06月02日 10875



YES' 89横浜博覧会会場(みな
とみらい埋立地)(中心区)

1989年06月03日 2098



YES' 89横浜博覧会会場(みな
とみらい埋立地)(中心区)

1989年06月03日 2099



山下公園・大棧橋～みなとみ
らい方面(中心区)

1989年06月03日 2101



横浜博覧会 (YES' 89)
会場(西区)

1989年07月 10949



横浜博覧会 (YES' 89)
＝YESホール(西区)

1989年07月 10970



日本丸総帆展(西区)

1989年07月 11038



横浜博覧会 (YES' 89)
会場(西区)

1989年08月 10980

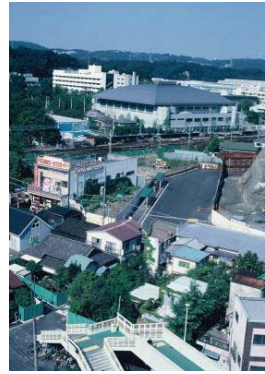


横浜博覧会 (YES' 89)
会場、遊具(西区)

1989年08月 10990



金沢八景駅周辺(鳥瞰)(金沢区)
1989年10月 11070



金沢八景駅周辺(鳥瞰)(金沢区)
1989年10月 11071



横浜博覧会(YES'89)閉会式(西区)
1989年10月01日 11020



横浜博覧会(YES'89)閉会式(西区)
1989年10月01日 11021



横浜博覧会(YES'89)閉会式(西区)
1989年10月01日 11022



大黒埠頭、ベイブリッジ、横浜港
1989年11月 2106



新山下地区、山下公園周辺～みなとみらい方面(中心区)
1989年11月 2108



馬車道まつり(中区)
1989年11月03日 11089



馬車道まつり(中区)
1989年11月03日 11092



大黒埠頭、ベイブリッジ、横浜港～富士山
1989年11月30日 2128



ベイブリッジ、山下埠頭、横浜港～富士山
1990年01月 2131



本牧埠頭、ベイブリッジ、大黒埠頭
1990年01月 2134



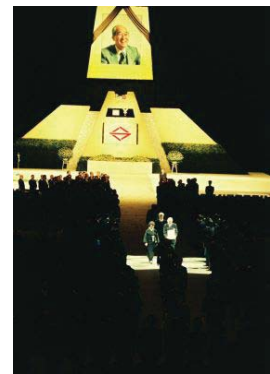
消防出初式(西区)
1990年01月14日 11104



船舶給水作業
1990年02月 11112



故細郷市長市葬＝横浜アリーナ(港北区)
1990年03月07日 11294



故細郷市長市葬＝横浜アリーナ(港北区)
1990年03月07日 11299

<p>高秀市長初登庁(中区) 1990年04月10日 11127</p>	<p>パルセロナ展(4・28～7・1)開幕(西区) 1990年04月28日 11135</p>	<p>パルセロナ展会場(みなとみらい地区)(中心区) 1990年05月? 2152</p>	<p>パルセロナ展(西区) 1990年05月 11139</p>
<p>小川アメニティー=獅子ヶ谷せせらぎの小径(鶴見区) 1990年05月 11151</p>	<p>港北ニュータウン整備進む(港北区(都筑区)) 1991年04月27日 11323</p>	<p>舞岡川アメニティー(戸塚区) 1991年04月28日 11327</p>	<p>舞岡川アメニティー(戸塚区) 1991年04月28日 11328</p>
<p>開発進むみなとみらい(MM)21地区(西区) 1991年05月 11373</p>	<p>港の見える丘公園バラ園(中区) 1991年05月 11379</p>	<p>お年寄りの生きがい=緑寿荘(緑区(都筑区)) 1991年05月06日 11364</p>	<p>お年寄りの生きがい=緑寿荘(緑区(都筑区)) 1991年05月06日 11365</p>
<p>アート作品=ビジネスパーク(保土ヶ谷区) 1991年06月 11386</p>	<p>パシフィコ横浜会議センターからの眺望、展示ホール(西区) 1991年07月 11418</p>	<p>パシフィコ横浜竣工記念式典(西区) 1991年07月29日 11419</p>	<p>横浜・上海ミュージックフェスティバル=県立音楽堂(西区) 1991年08月 11432</p>

			
<p>日本丸総帆展=日本丸メモリアルパーク(西区) 1991年11月23日 11478</p>	<p>消防出初式(西区) 1992年01月12日 11490</p>	<p>リフト付き路線バス出発式(中区) 1992年01月30日 11495</p>	<p>高齡社会を見つめて「愛編(アイアム)コミュニケーション」 1992年03月 11513</p>
			
<p>みなとみらい(MM)21地区、パシフィコ横浜(西区) 1992年05月 11499</p>	<p>みなとみらい(MM)21地区、ぶかり棧橋(西区) 1992年05月 11506</p>	<p>日本丸総帆展(西区) 1992年05月 11532</p>	<p>大棧橋工事(中区) 1992年05月 11562</p>
			
<p>ランドマークタワー建設中(西区) 1992年05月 11570</p>	<p>天王町ビジネスパーク周辺~みなとみらい方面(郊外区南部) 1993年03月 2319</p>	<p>みなとみらい地区周辺(中心区) 1993年11月 2335</p>	<p>みなとみらい、パシフィコ横浜、ランドマークなど(中心区) 1996年01月11日 2415</p>
			
<p>国際競技場周辺~富士山(郊外区北部) 1998年03月02日 4029</p>	<p>国際競技場・新横浜地区(郊外区北部) 1998年06月08日 4030</p>	<p>バイサイドマリーナ~みなとみらい方面 1998年09月25日 4067</p>	<p>港北ニュータウン(横浜・上麻生線)(郊外区北部) 1998年11月24日 4074</p>



みなとみらい地区～富士山
(中心区)

1999年02月13日 4086



環状2号線上永谷周辺(郊外
区南部)

1999年08月06日 4122



国際競技場(夜景)(郊外
区北部)

1999年08月06日 4127



新港地区・みなとみらい地区
(中心区)

2000年12月 4248



新港地区・みなとみらい地区
(中心区)

2001年01月24日 4263



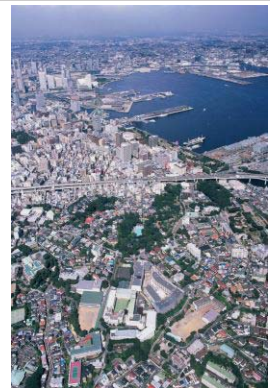
新横浜地区～富士山(郊外
区北部)

2001年01月24日 4268



新港地区・みなとみらい地区
(中心区)

2002年12月 4403



元町プール周辺～大榎橋・み
なとみらい方面(中心区)

2003年08月 4454