

ポイント

1 市政への満足度と要望

満足度が最も高いのは「バス・地下鉄などの便」で11年連続
 要望は「地震などの災害対策」が23年度以降8年連続

- ・ 満足度は、昨年度調査と比べて上位5項目の順位に変動はありませんでした。
- ・ 要望は、「防犯対策」が昨年度調査に比べて1.5ポイント増となり4位から2位に、「高齢者福祉」が1.4ポイント減となり2位から3位へ変動しました。

(n=2,352)

順位	満足の上位5項目 (複数回答)	
1	バス・地下鉄などの便	47.1% 50.7%(1)
2	ごみの分別収集、リサイクル	35.8% 34.3%(2)
3	良質な水の確保や安定供給	21.5% 22.8%(3)
4	最寄り駅周辺の整備	20.4% 21.3%(4)
5	公園・動物園の整備	18.7% 19.3%(5)

(n=2,352)

順位	要望の上位5項目 (複数回答)	
1	地震などの災害対策	30.6% 30.7%(1)
2	防犯対策	26.5% 25.0%(4)
3	高齢者福祉	26.2% 27.6%(2)
4	病院や救急医療など地域医療	25.6% 24.5%(5)
5	通勤・通学・買い物道路や歩道の整備	24.7% 22.1%(6)

*下段は平成29年度調査結果(n=2,316)と順位

ポイント

2 定住意識

今の住まいに住み続ける意向のある人は約6割
 住まいや周辺環境が、暮らしやすいと感じている人は約8割

- ・ 今の住まいに住み続ける意向のある人（「住み続ける」＋「たぶん住み続ける」）は62.1%、移転する意向のある人（「たぶん移転する」＋「移転する」）は19.9%でした。
- ・ 今の住まいや周辺環境について、暮らしやすい（「暮らしやすい」＋「どちらかという暮らしやすい」）と回答した人は約8割（79.2%）となりました。

(n=2,352)

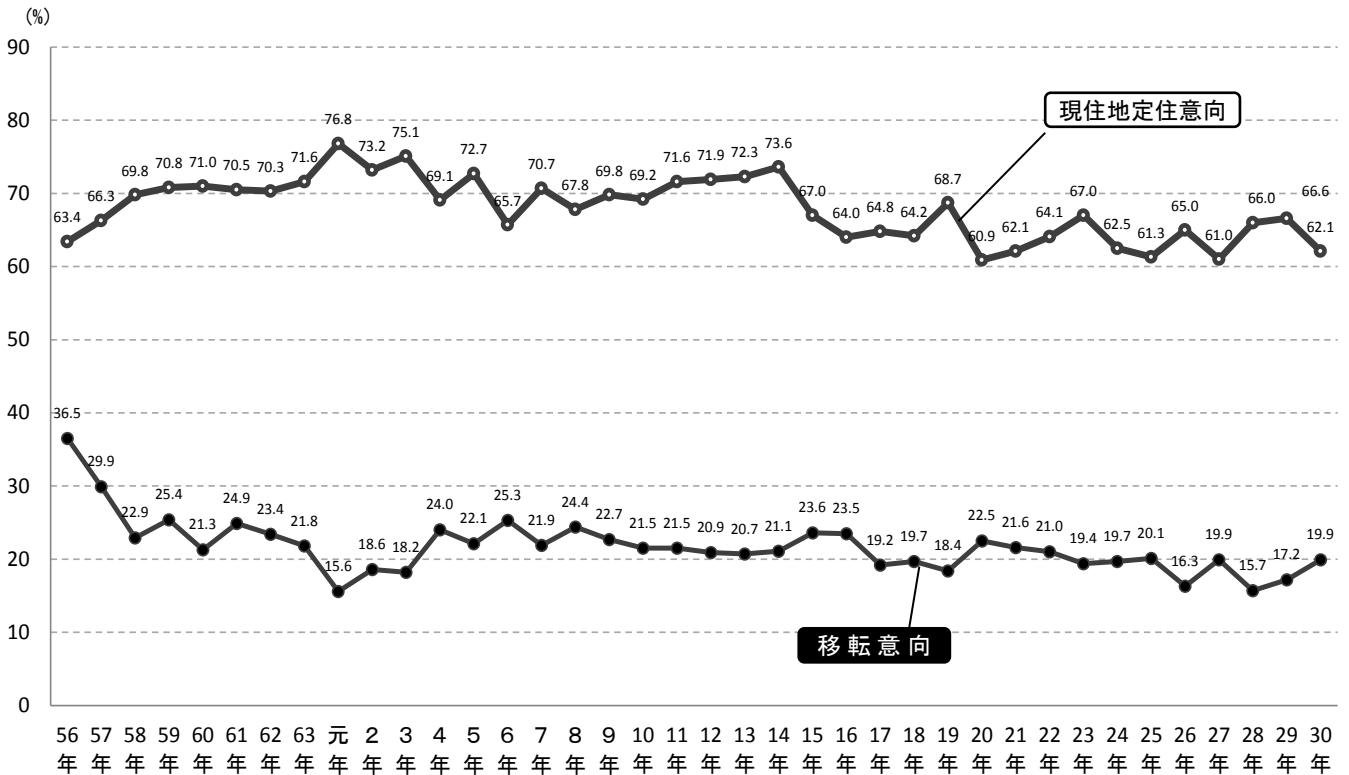
● あなたは、これからもずっと今のお住まいに住み続けるお気持ちですか		
住み続ける		29.3% 32.2%
たぶん住み続ける		32.7% 34.4%
わからない		16.8% 15.8%
たぶん移転する		13.8% 11.5%
移転する		6.2% 5.7%
無回答		1.2% 0.4%
定住意向 (計)	「住み続ける」「たぶん住み続ける」の合計	62.1% 66.6%
移転意向 (計)	「たぶん移転する」「移転する」の合計	19.9% 17.2%

(n=2,352)

● 今のお住まいや周辺環境をどのように感じていますか		
暮らしやすい		44.3% 43.7%
どちらかという暮らしやすい		34.9% 35.8%
どちらともいえない		14.5% 13.9%
どちらかという暮らしにくい		3.9% 4.3%
暮らしにくい		2.0% 1.7%
無回答		0.6% 0.6%
暮らしやすい (計)	「暮らしやすい」「どちらかという暮らしやすい」の合計	79.2% 79.5%
暮らしにくい (計)	「どちらかという暮らしにくい」「暮らしにくい」の合計	5.8% 6.0%

*下段は平成29年度調査結果(n=2,316)

【定住意識の推移】

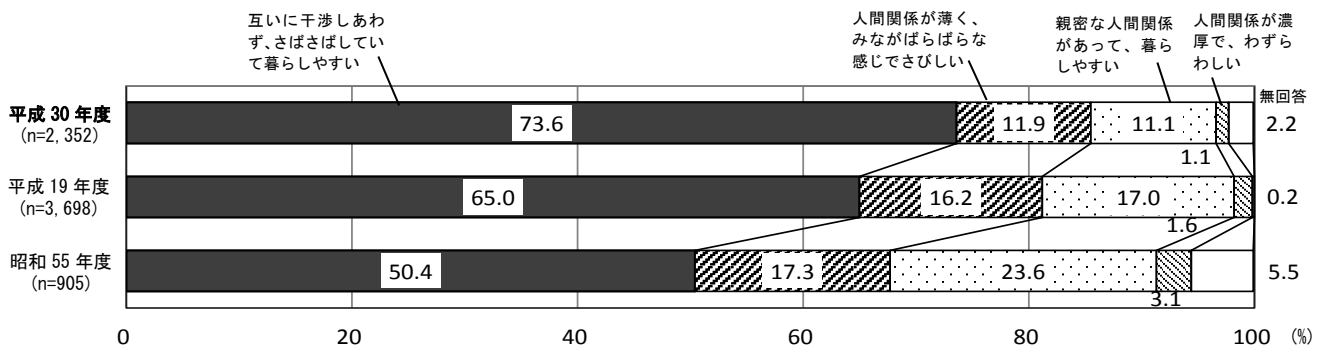


ポイント
3

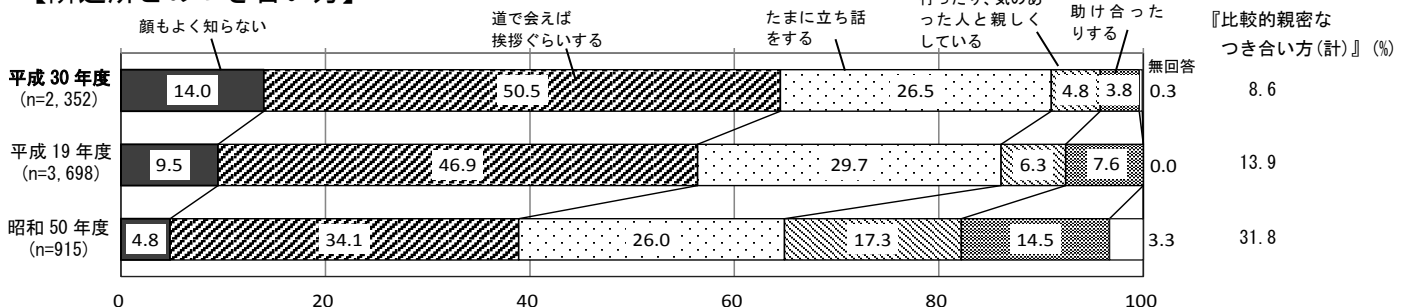
隣近所とのつき合い 「互いに干渉しあわず暮らしやすい」が7割以上 「顔もよく知らない」は1割半ばで増加傾向

- ・ 隣近所とのつき合いについて、「互いに干渉しあわず、さばさばして暮らしやすい」と感じている人は73.6%でした。
- ・ 比較的親密なつき合い方をしている人（「困ったとき、相談したり助け合ったりする」＋「一緒に買い物に行ったり、気のあった人と親しくしている」）は、8.6%となり、過去の調査と比較して最も少なく1割を下回りました。また、「顔もよく知らない」は14.0%で増加傾向にあり、過去の調査と比較して最も多くなりました。

【隣近所とのつき合いの感じ方】



【隣近所とのつき合い方】

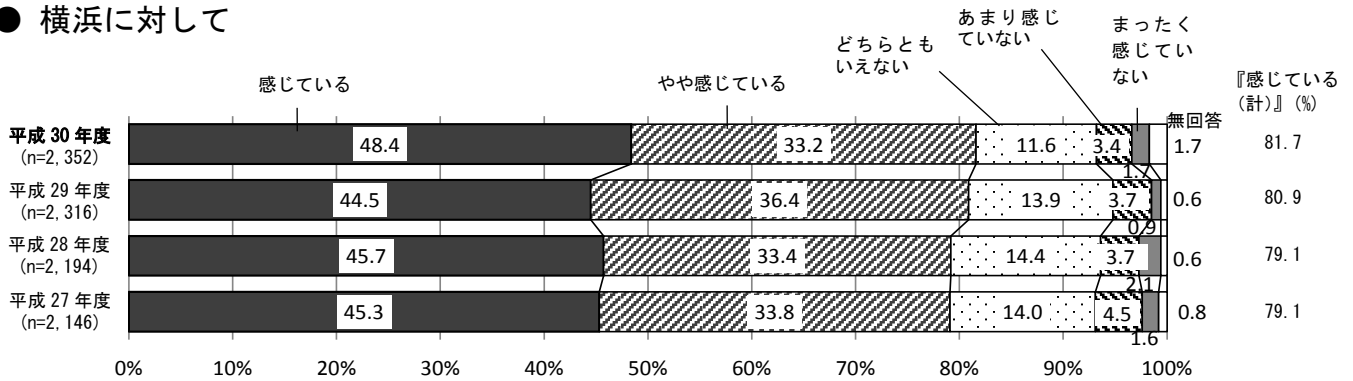


地域への愛着

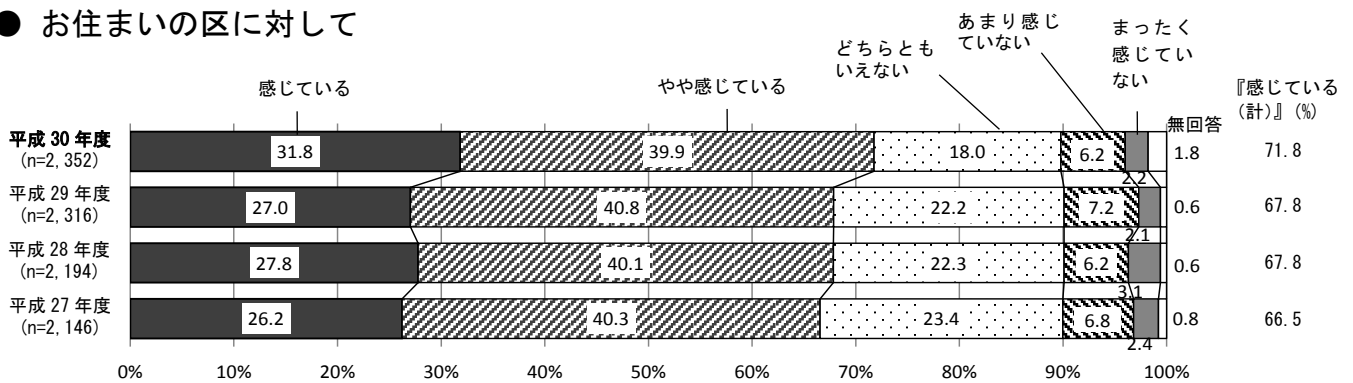
横浜に対しては約8割、居住区や周辺の地域に対しては約7割の人が愛着や誇りを感じている

- ・ 横浜に対して愛着や誇りを感じている人（「感じている」＋「やや感じている」）は約8割（81.7%）となり、過去の調査と比較して最多となりました。
- ・ お住まいの区に対して愛着や誇りを感じている人（「感じている」＋「やや感じている」）は、初めて7割を超えて71.8%となりました。
- ・ お住まいの周辺の地域に対して愛着や誇りを感じている人（「感じている」＋「やや感じている」）は69.2%となり、過去の調査と比較して最多となりました。

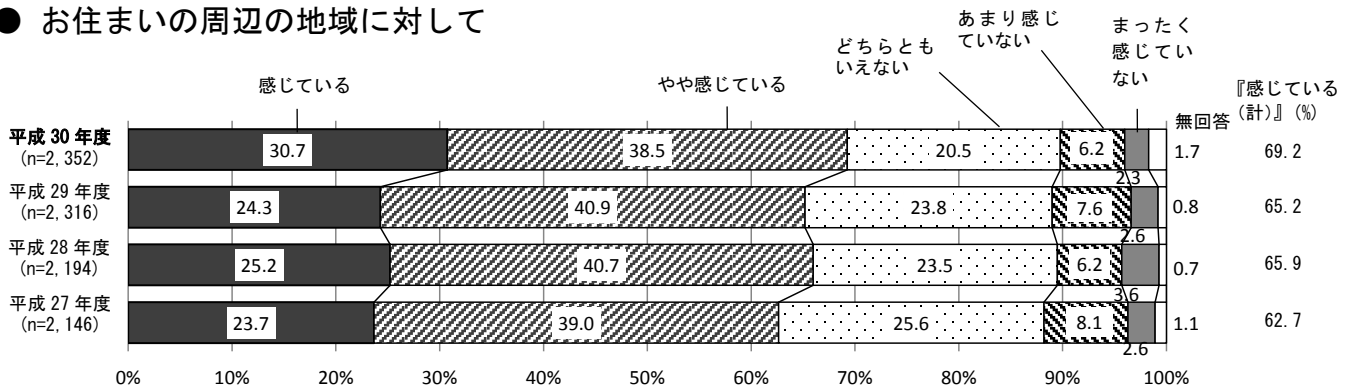
● 横浜に対して



● お住まいの区に対して



● お住まいの周辺の地域に対して



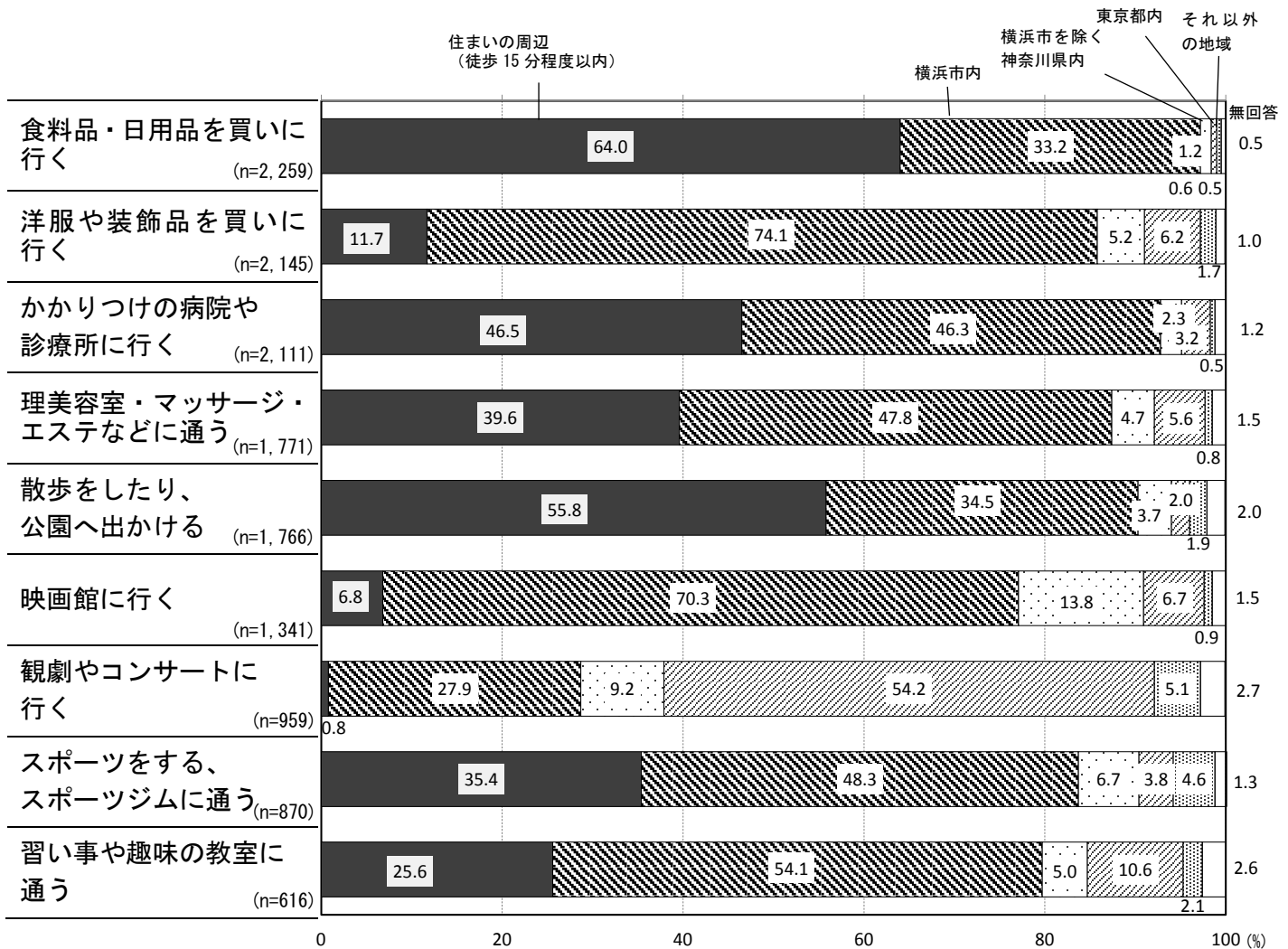
生活の行動範囲

「映画館」は住まい周辺か市内へ出かける人が77.1%
「観劇やコンサート」は東京都内が54.2%

- ・ 「映画館に行く」場合の主な行き先は、住まいの周辺（6.8%）と横浜市内（70.3%）を合わせると7割半ば（77.1%）となりました。
- ・ 「観劇やコンサートに行く」場合の主な行き先は、住まいの周辺（0.8%）と横浜市内（27.9%）を合わせると約3割で28.7%、東京都内は5割を超えて54.2%となりました。

● 次のことをする場合、主にどこに行きますか。

* 年に1回以上する人のみ回答、しない人はnに含まない（次ページ【参考:行動頻度】参照）



【参考：行動頻度】

● 次のことをどのくらいの頻度でしていますか。

