

第2節 人びとの生活のあるまち／沿線における拠点

生活の便利度

便利度の高い戸塚・鶴見・上大岡
中山・二俣川・いずみ野は発展途上の街

Town

駅——人びとが通勤・通学のために集まる場所であり、遊びや買い物のために出かける場所でもある。日常生活のなかで重要な位置を占める駅について、代表駅を例に、駅周辺（500m圏内）の状況を「交通」「金融」「買いもの」「娯楽」「スポーツ」「学習・教養」「サービス」「公共・公益施設」の8つの面から、便利度として比較してみよう。

戸塚—便利度2位、何でもそろう総合型の街

横浜都心、東京への交通の便がよく、バス路線も集中している。区役所があり公共施設も多いが、各種学校やレコード店が少なく、若者対象のサービスが少ない街といえる。また、上大岡や鶴見に比べ、「娯楽」面も不足している。

巨大な駅勢圏を支えるだけの、いちおうの対応はされているが、質の面ではまだじゅうぶんではないといえよう。乗降客数では、上大岡に次いで2位にランクされているにもかかわらず、商店街小売売上高が港南台より低い4位、また飲食店の売上高もたまプラーザより低い4位で

あることが、それをしめしている。

全体の便利度は鶴見に次いで2位で、かなり便利な街といえる。

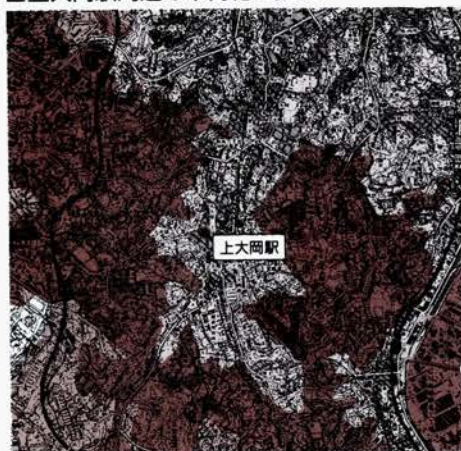
中山—便利度4位、交通や公共サービスに便利な街

区役所、スポーツセンターなどの公共施設があるが、乗降客数が9位と少なく、駅前の商業集積も中規模スーパーが2軒あるだけで、商店街小売売上高は港南台の半分以下となっている。各種学校、塾、旅行業も少ない。いっぽう、スポーツ施設やレンタカー、中古車サービスなどの面積を要するサービスが駅前にある。また、周辺には工場も多く、娯楽施設としてはパチンコ、ゲームセンターが比較的多いが、サービス面ではそれほど便利なまちとはいえない。

バスの路線数が多い割に駅勢圏人口が少なく、交通と公共サービスに便利な発展途上のまちといえる。

便利度は、上大岡に次いで4位となっている。日吉—若者向けのサービスが充実、便利度6

■上大岡駅周辺の市街化の推移



位の学生の街

駅勢圏が小さく、金融機関数は最下位、スーパーは1軒しかない。しかし、学生相手のコンビニエンス・ストア、書店、麻雀店などが充実している。また、学校帰りの学生・生徒を対象にした塾が17軒もあり、1位となっている。

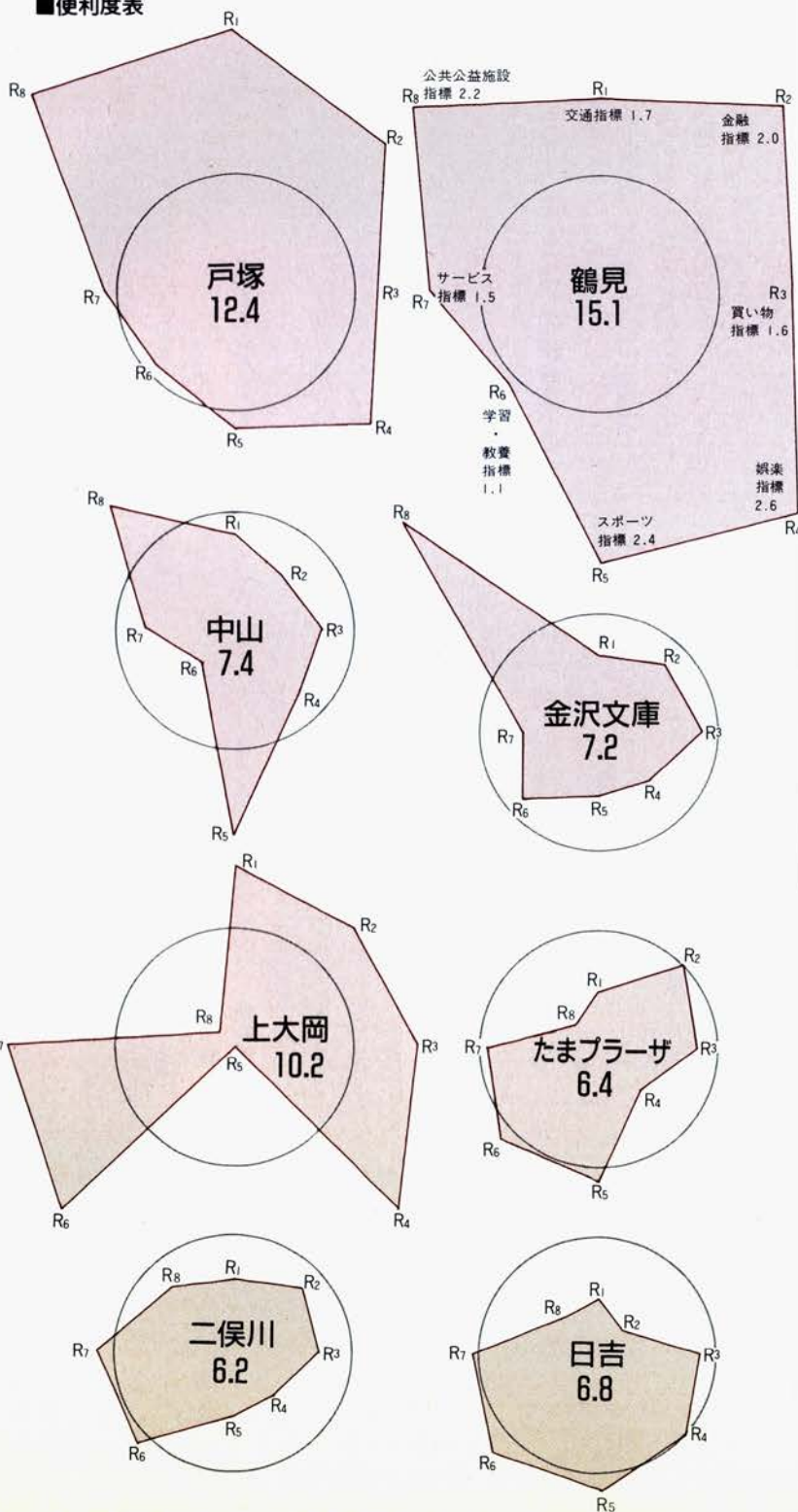
駅前は学生相手のサービスと、周辺に住む人たち相手の店で構成された学生関連の消費を主体にした街といえる。それは、商店街の小売売上高が9位であるのに対して、飲食売上高が戸塚に次いで5位と、港南台をしのいでいることにもあらわれている。

全体の便利度は、6位である。たまプラーザ—商業、スポーツ施設の多い便利度7位、ハイセンスな街

大規模小売店を中心に専門店も多い、北の商

Town

■ 便利度表



	指 標
R1 交通	バス、鉄道の路線数
R2 金融	銀行、信用金庫、組合、郵便局、農協、証券
R3 買いもの	ショッピングセンター、百貨店、スーパー、コンビニエンス・ストア、ファーストフード、テイクアウト、書店、レコード店
R4 娯楽	映画、貸レコード、ビデオ、パチンコ、ゲームセンター、コーヒー・紅茶専門店、麻雀囲碁、将棋、ボウリング
R5 スポーツ	エアロビクス、ジャズダンス、ヨガ、ゴルフ、テニス、スイミング
R6 学習・教養	英語・バレエ・音楽教室、クラフト・和洋裁・料理学校、塾、図書館、ギャラリー、ホール
R7 サービス	不動産、旅行業、病院、銭湯、住宅展示場、レンタカー、中古車センター
R8 公共・公益施設	ガス、電気、電話局、郵便局、国・県施設、市施設

NTT「タウンページ横浜市版」(昭和62年)
 刊広社「横浜市住宅地図」(昭和62年)

業拠点である。スイミング・スクールなどのスポーツ施設が充実しており、証券会社や塾なども多く、財テクや学習ニーズが多いことをしめしている。駅周辺に寮や社宅などが多いが、コンビニエンス・ストアやレコード店、パチンコ、ゲームセンターが少なく、若者を対象とした施設や娯楽面が少ない。

乗降客数は8位であるが、小売売上高は2位、飲食売上高も3位と商業集積が高く、「金融」「スポーツ」関係の集積もいちじるしい。反面、「公共・公益施設」や「交通」「娯楽」面では、じゆうぶんといえない。

全体の利便度は、日吉に次いで7位である。鶴見―都市型サービスを完備した利便度1位の総合型の街

交通、行政、産業活動の中心で、金融機関、公共・公益施設が整っている。周辺にある工場や大学への通勤・通学者、周辺のマンションに住む若者を対象とした、ファーストフードやレコード店などがそろい、パチンコ、ゲームセンターなどの娯楽施設、勤め帰りにたちよるエアロビクスなどのスポーツや各種教室も多く、あらゆる面で便利な街といえる。

もつとも、乗降客数に比較して核となる大規模店も少なく、「公共・公益施設」において全市対応施設がないことなど、内容的にまだじゆうぶんでない部分もある。

しかし、利便さは平均してよく、全体の便利

度は第1位である。港南台―利便度8位、「学習・教養」「スポーツ」もさかんな街

郊外型スーパーのある南の商業拠点のひとつであるが、コンビニエンス・ストアなど若者向けの店が多い点で、たまプラーザと異なっている。スポーツ施設もあり、各種学校や塾も多く、「スポーツ」「学校・教養」面では充実している。いっぽう銭湯と旅行業がなく、公的機関による開発であったためか娯楽施設も少ない。全体的

には「買いもの」を中心にした商業拠点で、「娯楽」「公共・公益施設」面が不足している。

全体の利便度は、たまプラーザに次いで8位となっている。

上大岡―「交通」「商業」「サービス」面が充実、利便度3位のターミナルの街

バス、鉄道の乗り換え駅であり、人びとが集まるまちである。それを目あてにした不動産業や塾などが集積し、買いものや娯楽施設面でも若者を対象とした店が多い。「交通」「買いもの

■駅前繁華街比較表

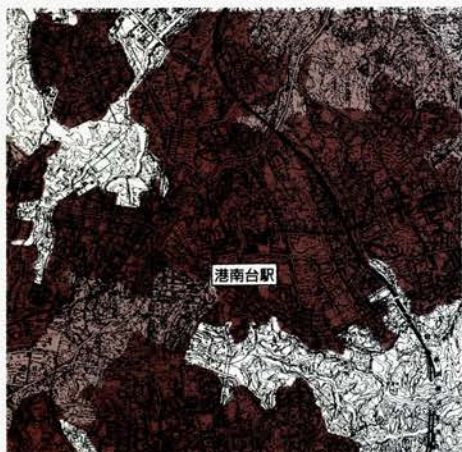
	乗降客 (千人)	小売				飲食		
		商店数	年間 販売額 (億円)	1万㎡以上 の店舗面積 の大規模店	乗降客1人 当り年間販 売額(万円)	商店数	年間 販売額 (億円)	乗降客1人 当り年間販 売額(万円)
戸塚	168	233	323	4	19.2	66	27	1.6
鶴見	159	273	268	1	16.9	158	56	3.5
中山	41	113	148	0	36.2	42	11	2.6
金沢文庫	66	190	235	1	35.7	37	10	1.5
上大岡	189	284	536	2	28.3	122	47	2.5
たまプラーザ	54	160	426	1	78.9	78	35	6.4
港南台	63	178	364	2	57.8	50	22	3.4
二俣川	83	207	258	1	31.1	63	17	2.1
日吉	112	135	99	0	8.8	83	23	2.1
いずみ野	22	-	-	0	-	-	-	-

(注) 乗降客は昭和61年度1日平均、小売は60年、飲食は61年
なお、大規模店数は62年度末現在

横浜市「横浜の商業」(昭和61年)
神奈川県「大規模小売店舗の概要」(昭和62年)
横浜市都市計画局調べ

Town

■港南台駅周辺の市街化の推移



の「サービス」面では充実しているが、「スポーツ」面では最下位となっている。小売売上高は第1位で、商店数も多い。

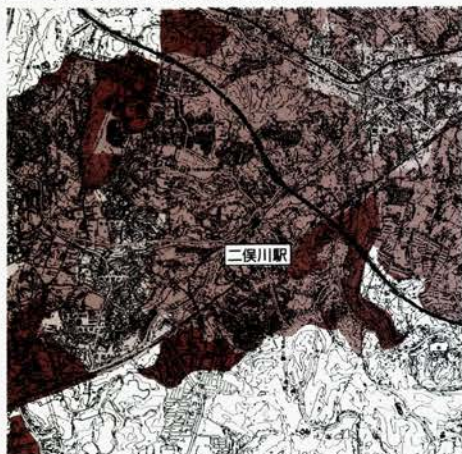
全体の利便度は、鶴見、戸塚に続いて3位となっている。

金沢文庫―少ないながらも、すべてそろった利便度5位の住宅の街

周辺には工場があり、金沢八景との間には区役所などの公共施設が集まっているが、駅前の商店街は東西に広がる駅勢圏にある住宅地を相手としたもので、売上高も二俣川に次いで7位である。「金融」「娯楽」「買いもの」面では多くはないが、ひととおりのものは何でもそろっている。「学習・教養」面では、各種学校は少ないものの、住宅地のため塾は多い。

この利便度は、5位である。

■二俣川駅周辺の市街化の推移



二俣川―利便度9位、発展が期待できる街

相鉄線のなかでは乗降客数が多く、周辺に大規模な住宅地もあって、消費に対する潜在需要は大きく今後が期待できる。しかし、中小規模の店が多く、核となる大規模店は少ない。コンビニエンス・ストアの類もあまりなく、不動産を除いた「サービス」「公共・公益施設」も少ない。

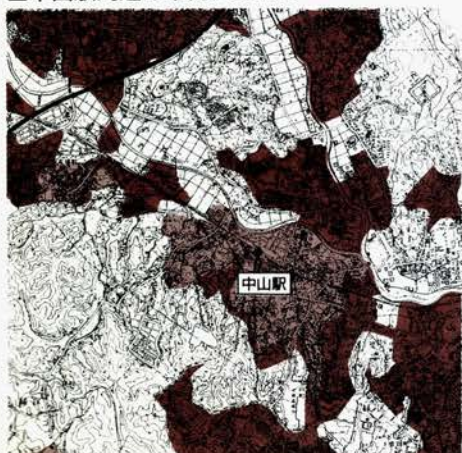
全体の利便度は、9位となっている。

いずみ野―利便度10位、発展途上の街

乗降客数はいずみ野線のなかでは多い（1日2・2万人61年度）が、9位の中山の半分近くで、市全体からみても少ないほうである。駅前には、周辺の住宅地を対象としたサービスがある程度で、商業、サービスなどすべての面で、これからのまちといえる。

全体の利便度も、最下位である。

■中山駅周辺の市街化の推移



10のまち比較(なんでもベスト1)

バス路線は	戸塚63
銀行・信用金庫・組合は	鶴見19
証券会社は	たまプラーザ5
百貨店・スーパーは	上大岡17
ファーストフードは	鶴見11
貸レコード・貸ビデオは	上大岡7
映画館・パチンコ・ゲームセンターは	鶴見17
英語教室は	港南台3
和洋裁・料理学校は	上大岡5
塾は	日吉17
不動産は	上大岡58
レンタカー・中古車センターは	中山7
銭湯は	上大岡5

NTT「タウンページ横浜市版」(昭和62年)他

■昭和35年DID地域 ■昭和45年DID地域 ■昭和55年DID地域