

横浜市男女共同参画センターに関する資料

- 1 施設概要、平面図及び配置図・・・・・・・・・・・・・・・・・・ 1
* 平面図及び配置図は参考資料であり、現況優先とします。
- 2 男女共同参画センターの利用料金・・・・・・・・・・・・・・・・・・ 15
(横浜市男女共同参画センター条例第9条第2項)
- 3-1 指定管理料及び管理費等実績・・・・・・・・・・・・・・・・・・ 17
- 3-2 利用料金収入実績・・・・・・・・・・・・・・・・・・・・・・・・・・ 18
- 3-3 利用実績・・・・・・・・・・・・・・・・・・・・・・・・・・・・・・ 19
- 3-4 横浜市民ギャラリーあざみ野との按分額・・・・・・・・・・・・ 23

1 施設概要、平面図及び配置図

(1) 施設概要

施設名称	開館年月日	開館時間・休館日	所在地・電話	構造・規模
男女共同参画センター 横浜 (フォーラム)	昭和63年9月10日	平日 9:00～21:00 日・祝日 9:00～17:00 休館日 毎月第4木曜 年未年始	戸塚区上倉田町 435-1 Tel862-5050	竣工 昭和63年(築31年) 鉄骨鉄筋コンクリート造り (一部鉄骨造) 地上3階、地下1階、塔屋2階 延床面積5,999.78㎡ 敷地面積6,378.73㎡
男女共同参画センター 横浜南 (フォーラム南太田)	平成17年4月1日	9:00～21:00 休館日 毎月第3月曜 年未年始	南区南太田1-7-20 Tel714-5911	竣工 昭和53年(築41年) 鉄筋コンクリート造り 地上3階、地下1階 延床面積2,982.71㎡ 敷地面積1,833.67㎡
男女共同参画センター 横浜北 (アートフォーラム あざみ野)	平成17年10月29日	平日 9:00～21:00 日・祝日 9:00～17:00 休館日 毎月第4月曜 年未年始	青葉区あざみ野南 1-17-3 Tel910-5700	竣工 平成17年(築14年) 鉄筋コンクリート造り (一部鉄骨造) 地上3階、地下1階 延床面積7,899㎡ 敷地面積4,281㎡ *「横浜市民ギャラリーあざみ野」と の複合施設

(2) 施設内容

ア 男女共同参画センター横浜

	各階構成	定員数	用途
3F	フィットネスルーム	30人程度	各種運動、女性のための健康体操等
	健康サロン	—	自助グループのミーティング等
	会議室2	16人	各種会議・研修等
	会議室3	28人	〃
2F	和室1・2	各20人	各種会議・研修等
	セミナールーム1	18人	〃
	セミナールーム2・3	各35人	〃
	音楽室	40人	コーラス練習等
	多目的スタジオ	15人	少人数の音楽練習等
	生活工房	調理20人・作業20人	衣・食・住に関する実習
1F	情報ライブラリ	閲覧席 30人程度	図書資料等の貸出し、閲覧、検索
	相談室	—	電話や面接による様々な相談
	ホール	380席	講演会、シンポジウム、映画会等
	会議室1	16人	各種会議、研修等

※その他、印刷工房、子どもの部屋、フリースペースなどがあります。

イ 男女共同参画センター横浜南

	各階構成	定員数	用途
3 F	トレーニング室	50人程度	各種運動、女性のための健康体操等
	音楽室	50人	コーラス練習等
	大研修室	150人	各種会議・研修等
2 F	和室	20人	各種会議・研修等
	第一研修室	48人	〃
	第二研修室	48人	〃
	第三研修室	42人	〃
	大会議室	60人	〃
	第二会議室	20人	〃
	生活工房	50人程度	衣・食・住に関する実習
1 F	交流ラウンジ	40人程度	グループ活動、活動交流
	資料室	—	図書資料等の貸出し、閲覧、検索
	ミーティングルーム	20人程度	面接による相談、 自助グループのミーティング等
	第一会議室	24人	各種会議・研修等

※その他、喫茶コーナー、印刷室、子どもの部屋などがあります。

ウ 男女共同参画センター横浜北

	各階構成	定員数	用途
3 F	健康スタジオ	30人程度	各種運動、女性のための健康体操等
	生活工房	調理20人・作業30人	衣・食・住に関する実習
	会議室1・2・3	各18人	各種会議、研修等
	音楽室	40人	コーラス練習等
2 F	企画室	—	面接による相談等
	セミナールーム1・2・3	各30人	各種会議、研修等
1 F	レクチャールーム	194人	講演会、シンポジウム、映画会等
	交流ラウンジ	70人程度	グループ活動、図書資料等の貸出し、閲覧、 検索、印刷スペース等

※その他、子どもの部屋などがあります。

(3) 備品その他

ア 備品等

施設の設置目的に付随する備品等（講座用パソコン、楽器、テレビ、スピーカー等）。
但し、事務室及び貸室内の一部を除く。

イ 蔵書数、ビデオ所蔵数（平成30年3月現在）

横浜市男女共同参画センター3館 蔵書数67,177冊（内ビデオ等視聴覚資料1,042点）

(4) 施設の小破修繕状況（平成29年度実績）

男女共同参画センター 横浜	
<ul style="list-style-type: none"> ・ホール椅子（固定席）補修工事 ・ホールピアノ分解保守修繕工事 ・3階防犯カメラ廊下天井への移設・更新工事 ・多機能電話回線（男性相談電話用）増設工事 ・消防設備（防煙垂れ壁）改修工事 ・電気設備調光用高圧真空電磁接触器（VCS）改修工事 	<ul style="list-style-type: none"> ・電気設備地中線用負荷開閉器のSOG制御装置更新工事 ・空調設備加湿器ポンプモータ交換工事 ・音楽室系統空調機インバータ制御変更工事 ・雨水処理ユニット系統の水槽電極ホルダー修繕工事 ・1階多目的トイレ温水暖房便座（2台）設置工事

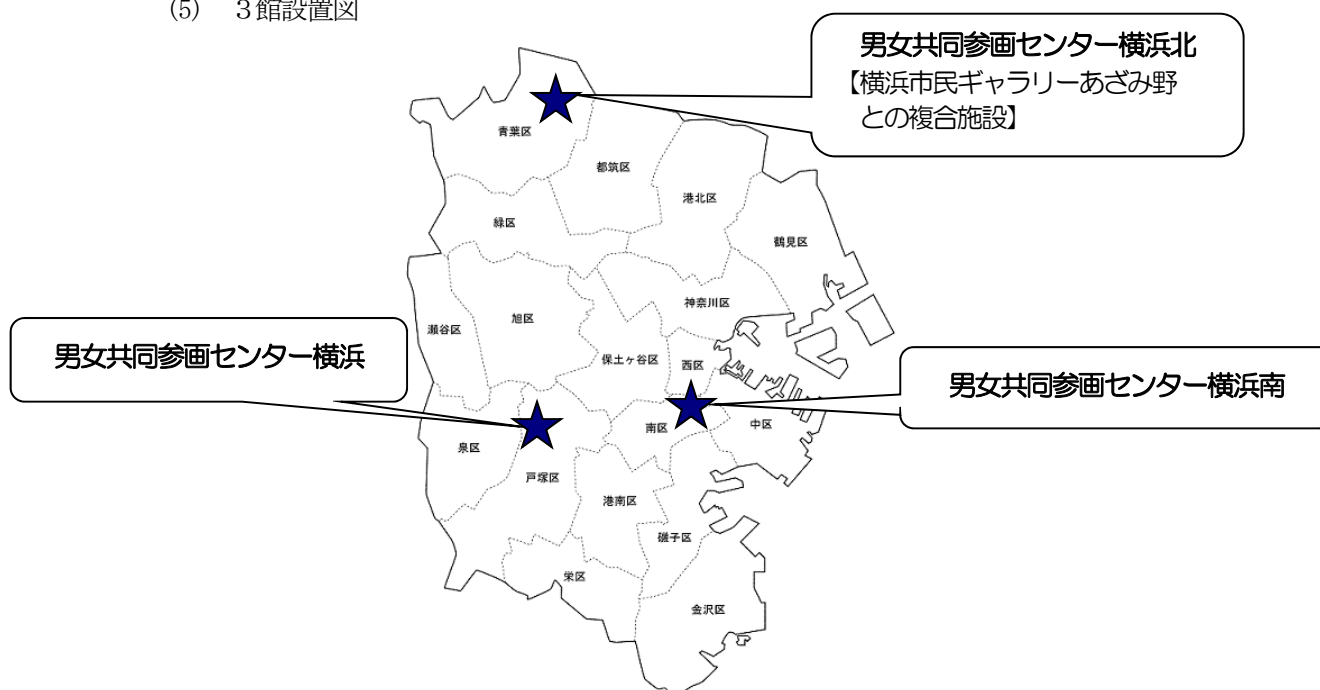
男女共同参画センター 横浜南	
<ul style="list-style-type: none"> ・緊急ガス遮断装置操作盤バッテリー交換 ・冷温水発生器ポンプ不具合修繕 ・エレベータードア機構取り換え ・屋上排煙窓補修工事 	<ul style="list-style-type: none"> ・女子トイレ鞆かけ取り付け ・屋内消火栓ホース更新 ・和室防水工事

男女共同参画センター 横浜北	
<ul style="list-style-type: none"> ・駐車場精算機枠内操作パネル交換 ・エントランス内自動ドアタッチ式に改修 ・多目的トイレシャワートイレに改修（4ヶ所） ・館外点字案内板改修 	<ul style="list-style-type: none"> ・レクチャールームデジタル時計更新 ・レクチャールーム防音扉改修 ・レクチャールーム前多目的トイレ内おむつ交換台修理 ・レクチャールームAV卓インターフェース装置修理

(4) 利用方法

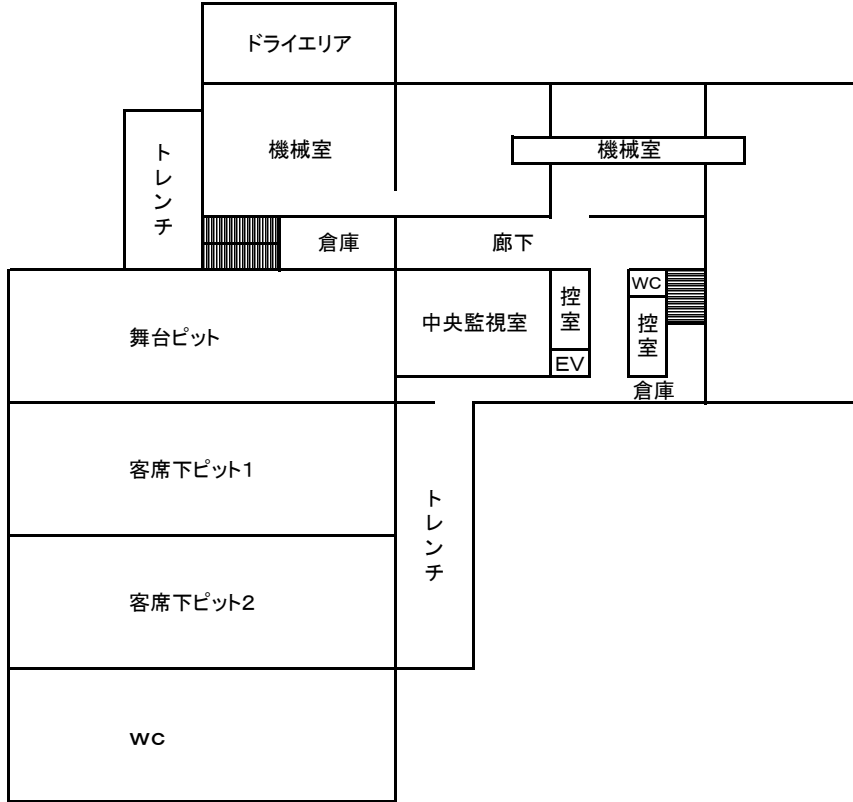
施設	利用申込みの受付 (横浜市市民利用施設予約システム)		備考
	抽選申込み	抽選後の空き施設	
男女共同参画センター横浜 ホール	申込期間：利用する月の 6か月前の月の1～15日 申込み方法：インターネット、電話	申込期間：抽選月の26日 から利用日の28日前まで。 申込み方法：電話	・横浜市市民利用施設予約システム受付時間：午前6時～翌午前2時 ・左記期間以降は、各男女共同参画センターの施設貸出し窓口に、直接申込み。
男女共同参画センター横浜南 大研修室			
男女共同参画センター横浜北 レクチャールーム			
上記以外の施設	申込期間：利用する月の 3か月前の月の1～15日 申込み方法：インターネット、電話	申込期間：抽選月の26日 から利用の7日前まで。 申込み方法：電話	

(5) 3館設置図

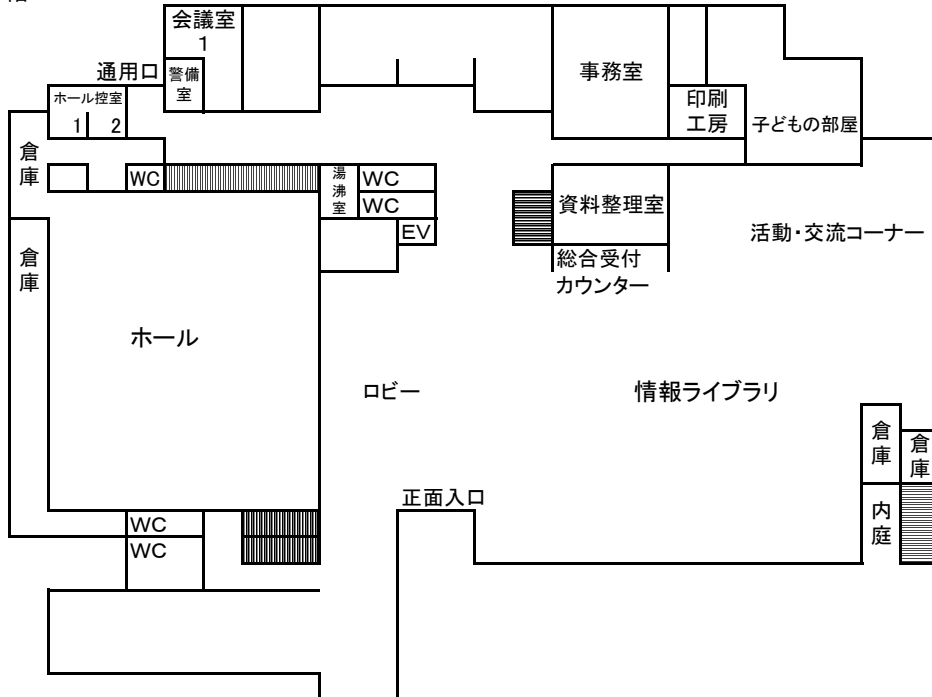


男女共同参画センター横浜 平面図

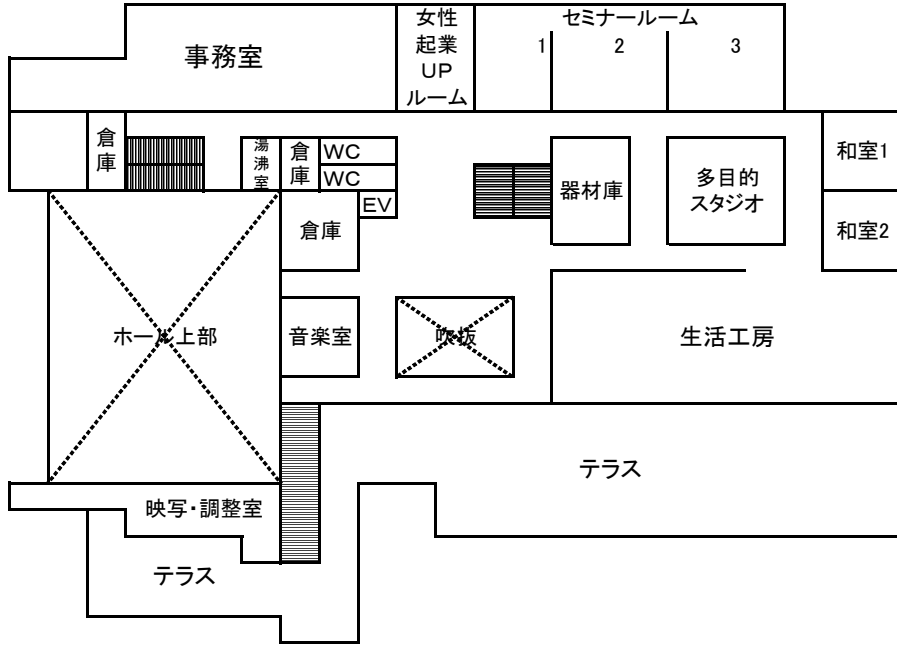
▼B1階



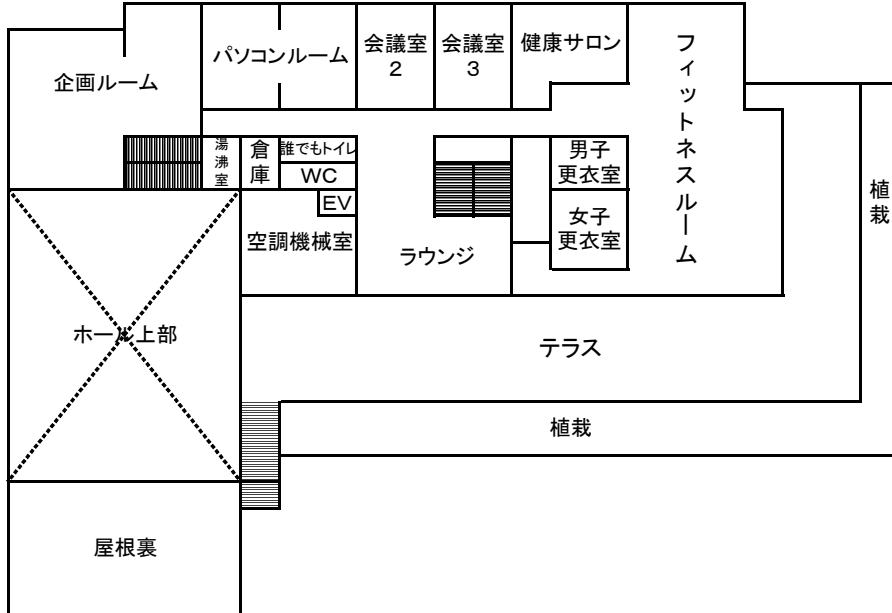
▼1階



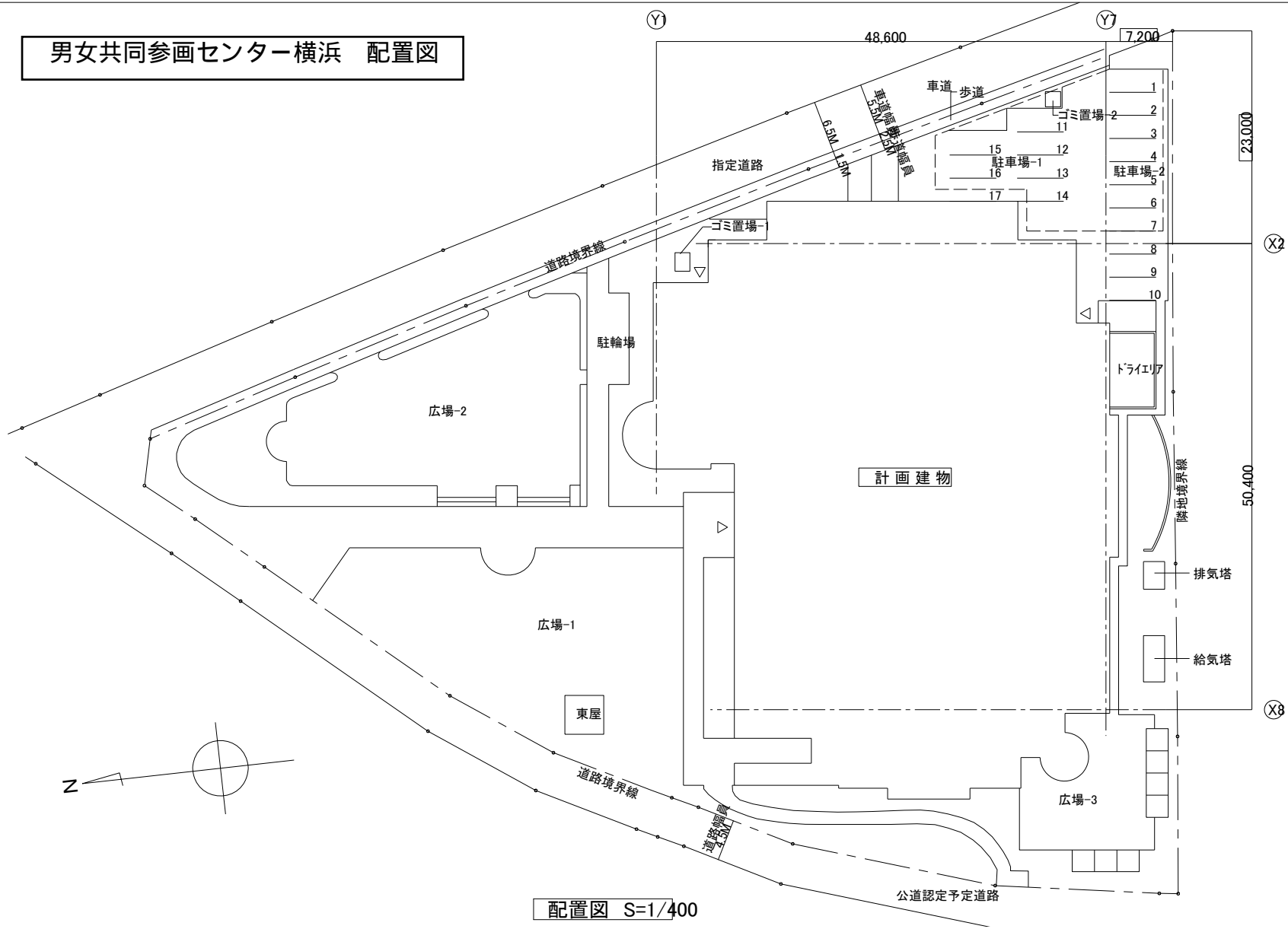
▼2階



▼3階

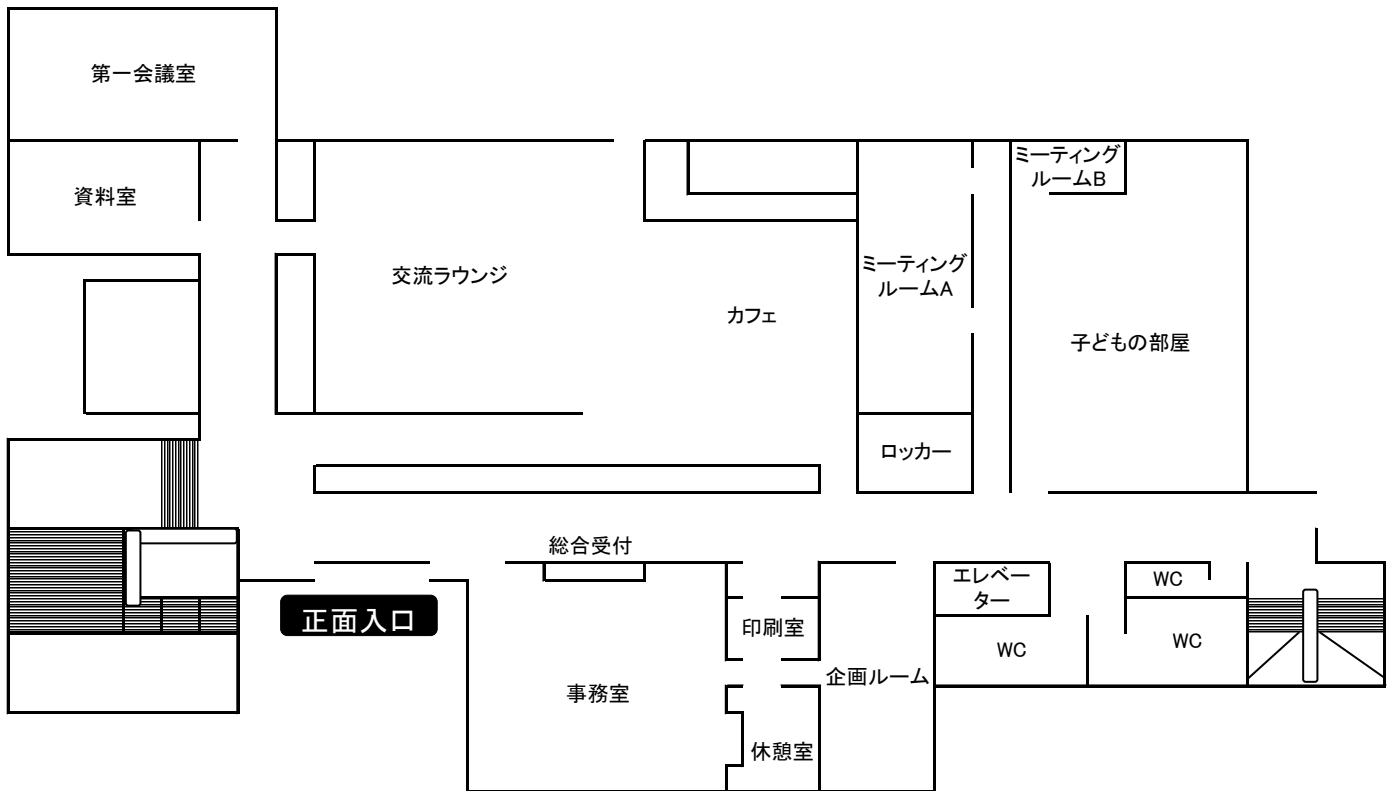


男女共同参画センター横浜 配置図

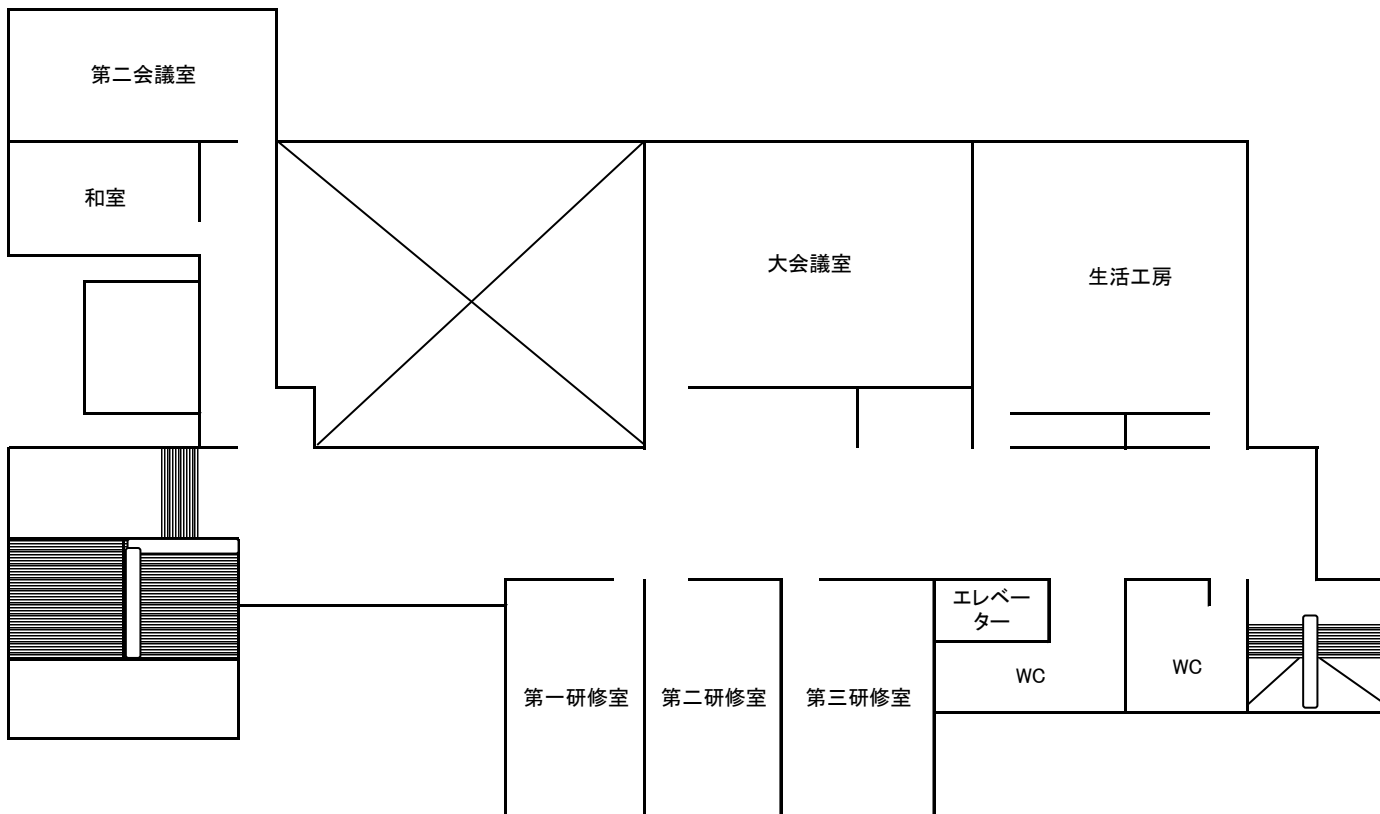


男女共同参画センター横浜南 平面図

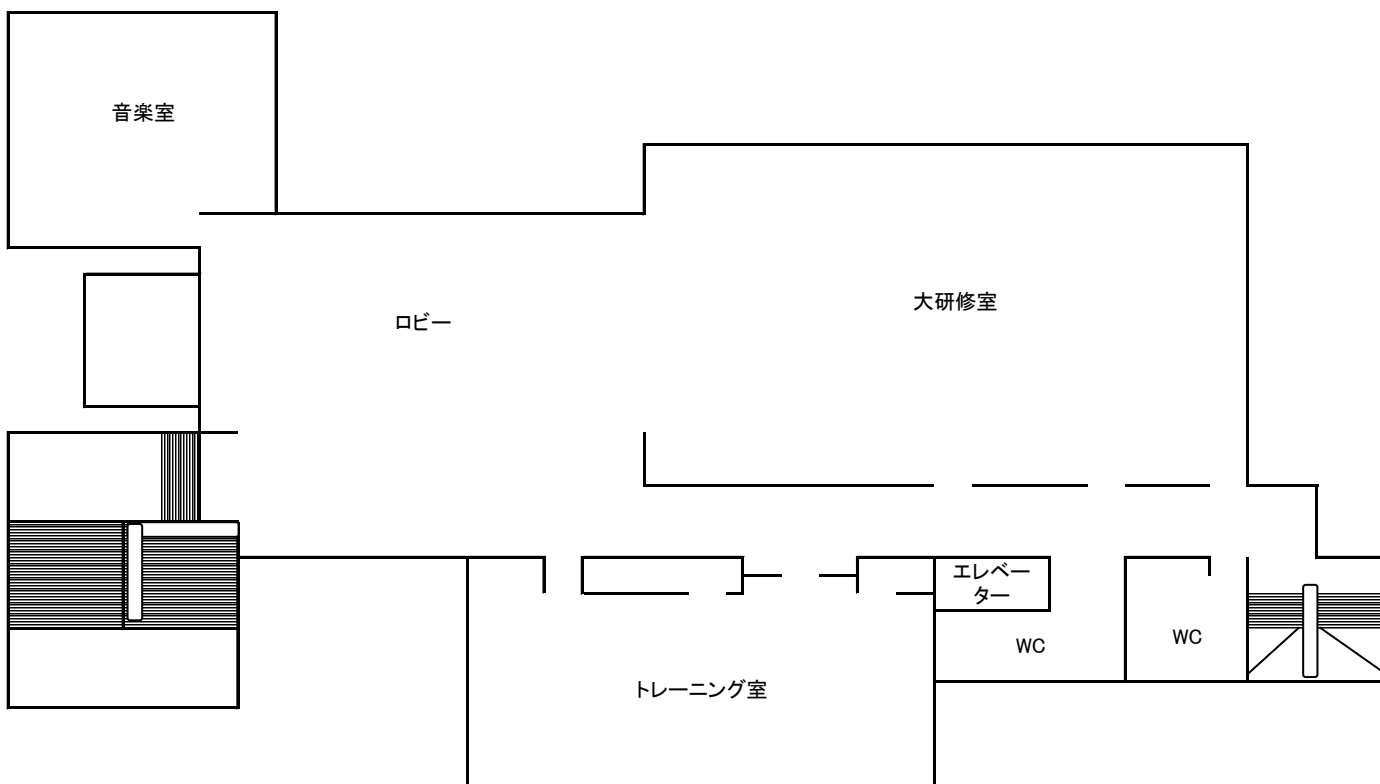
▼1階



▼2階

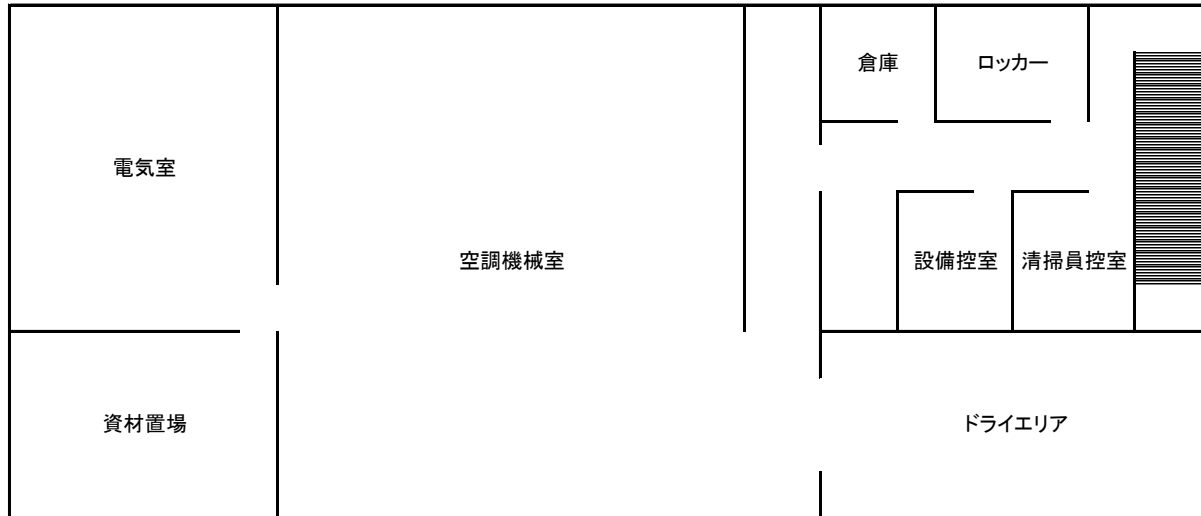


▼3階

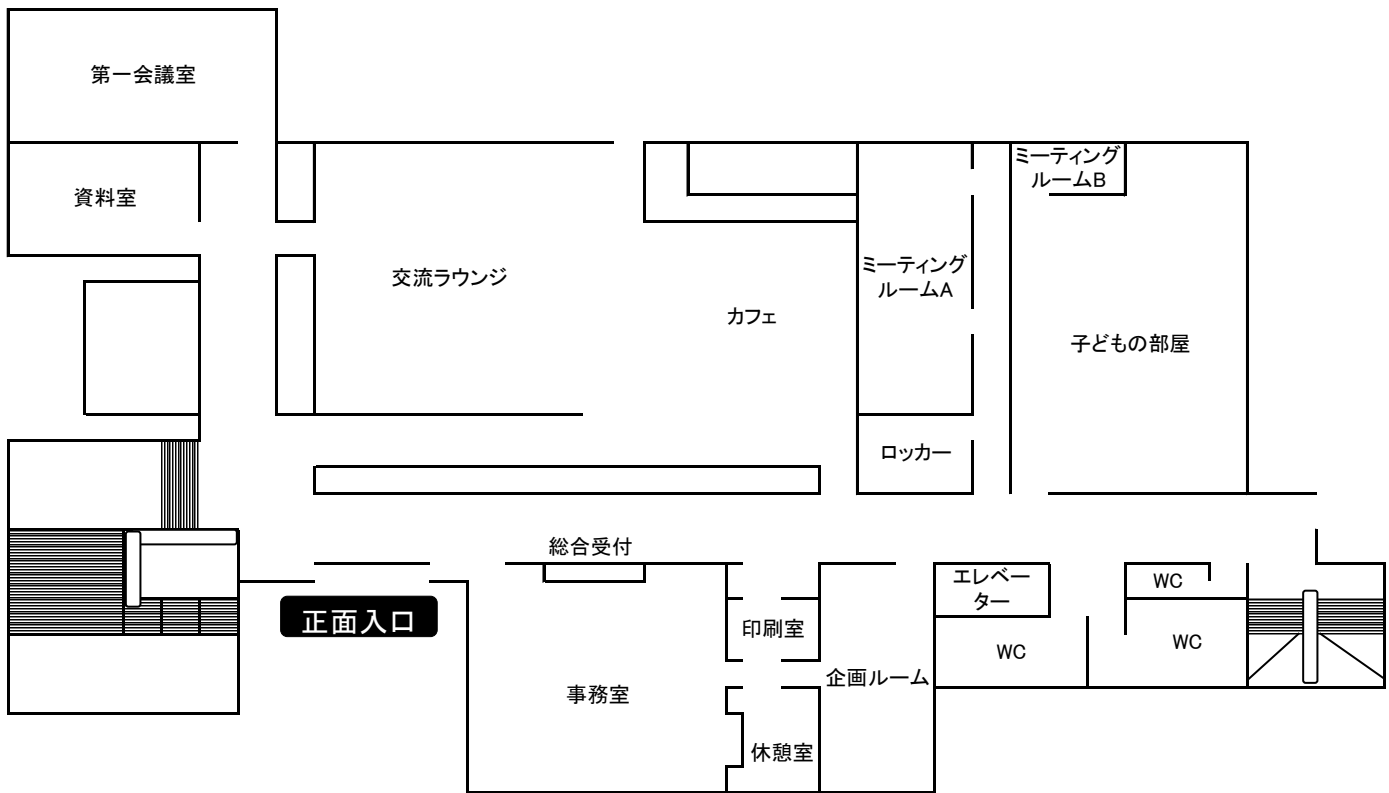


男女共同参画センター横浜南 平面図

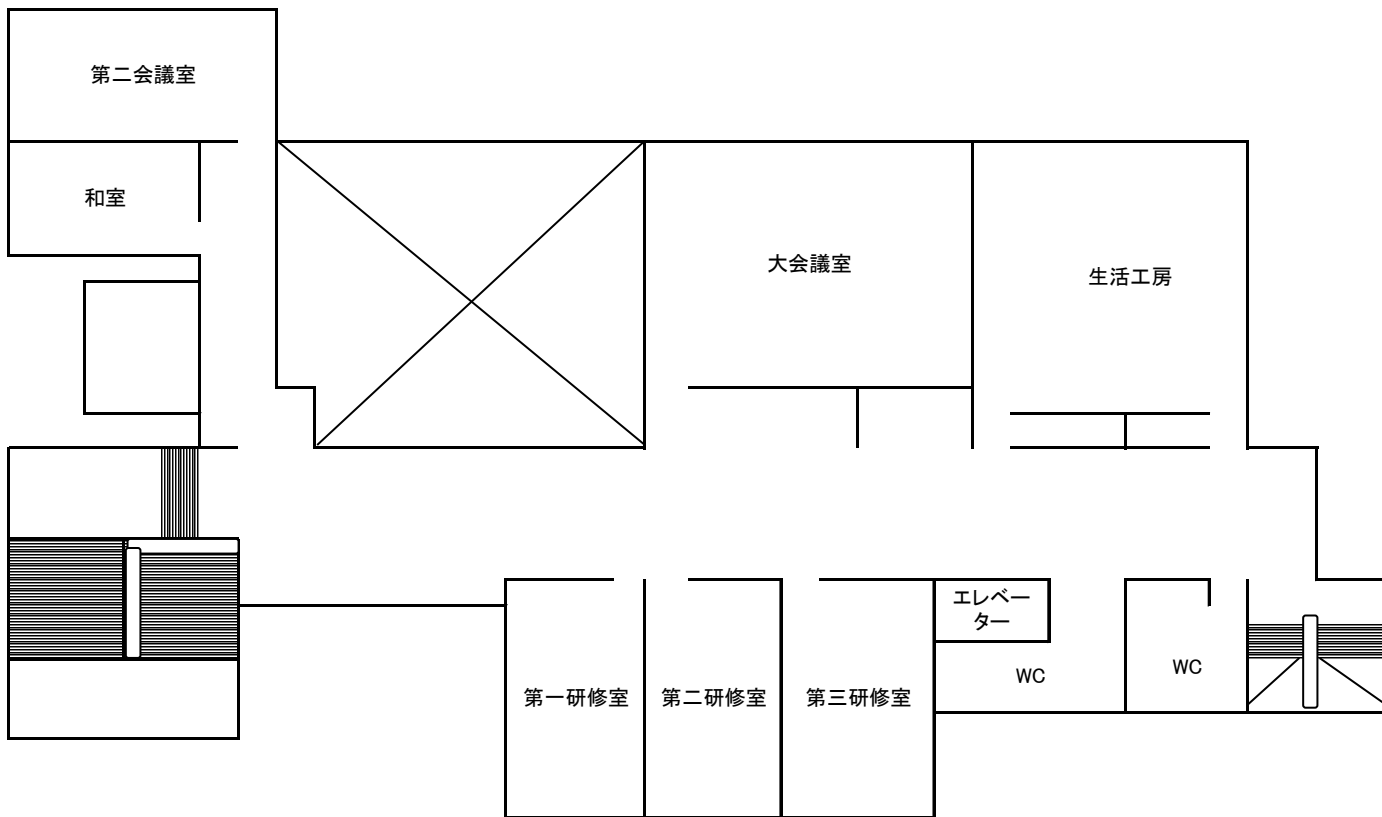
▼B1階



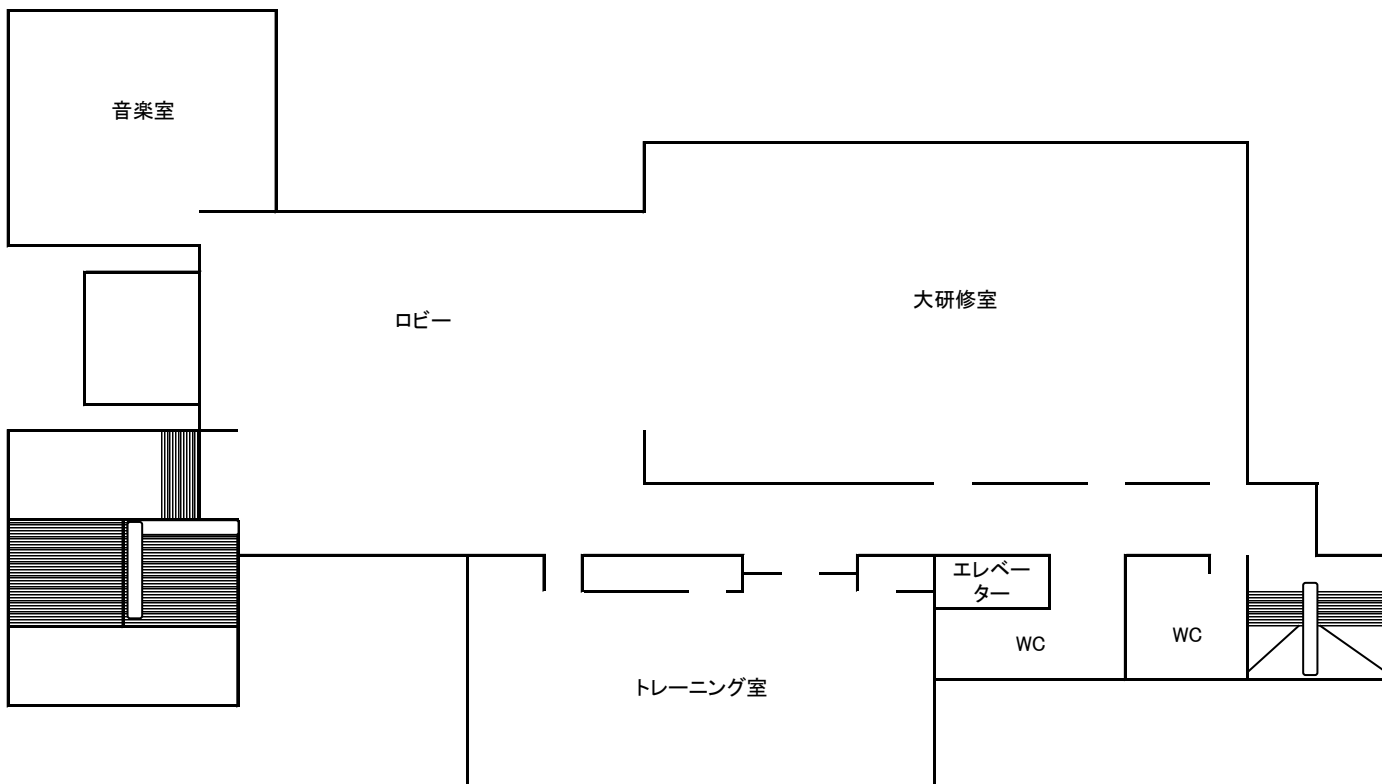
▼1階

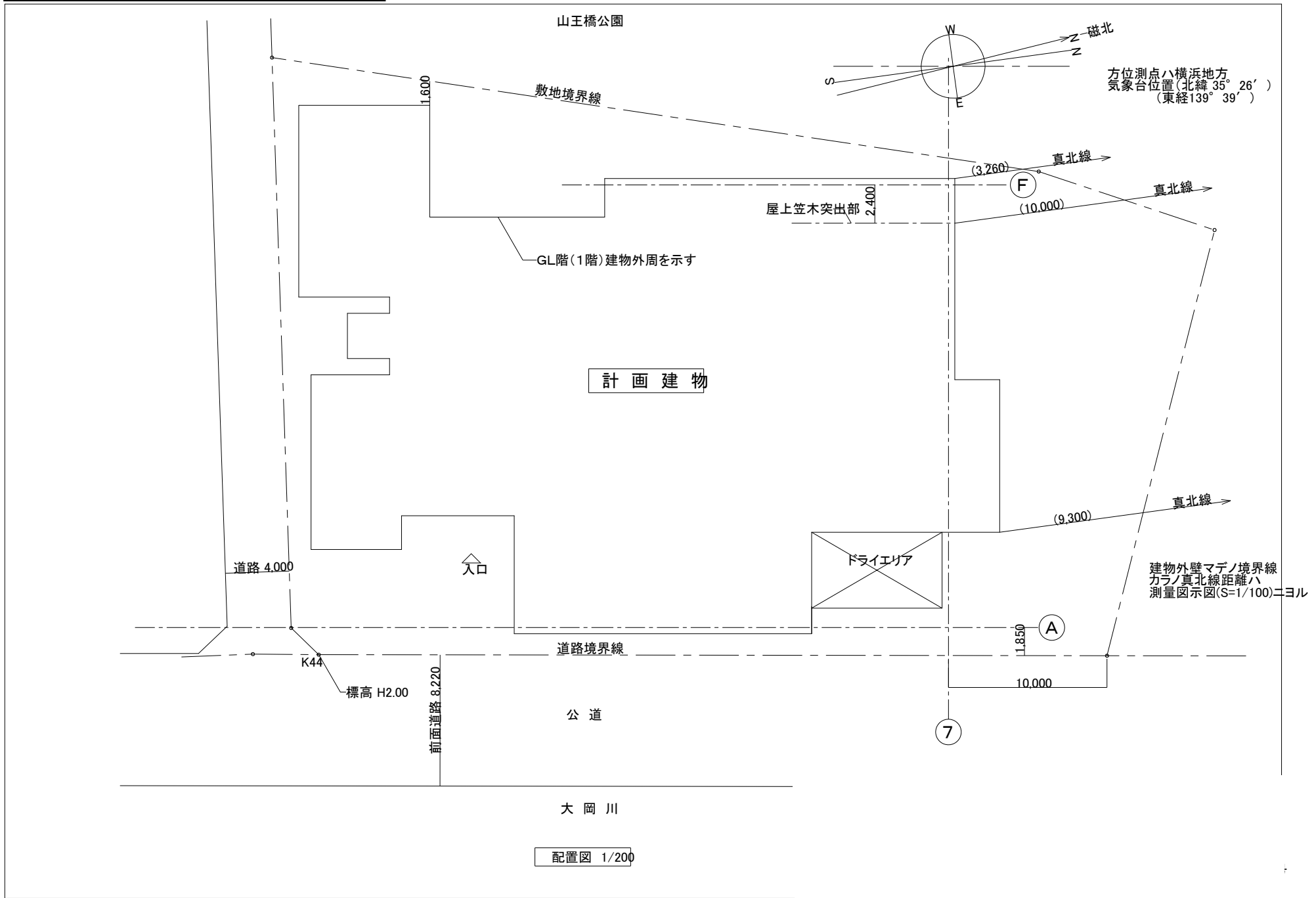


▼2階



▼3階

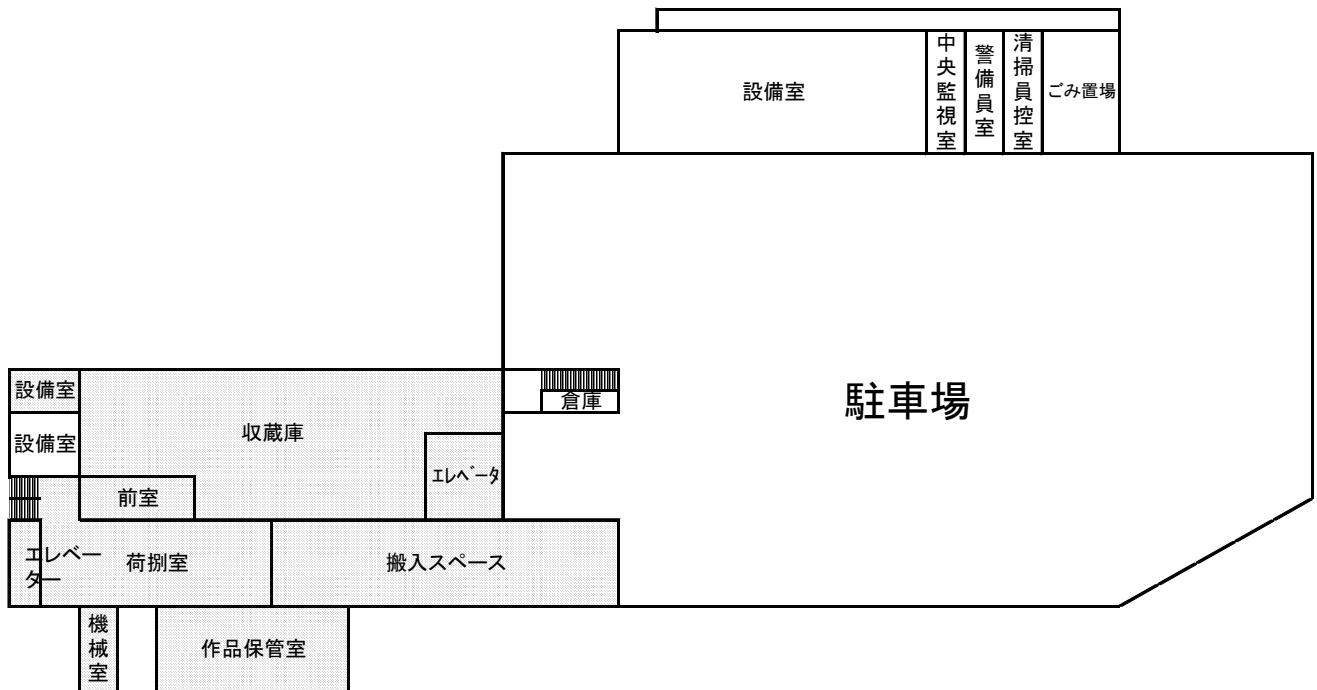




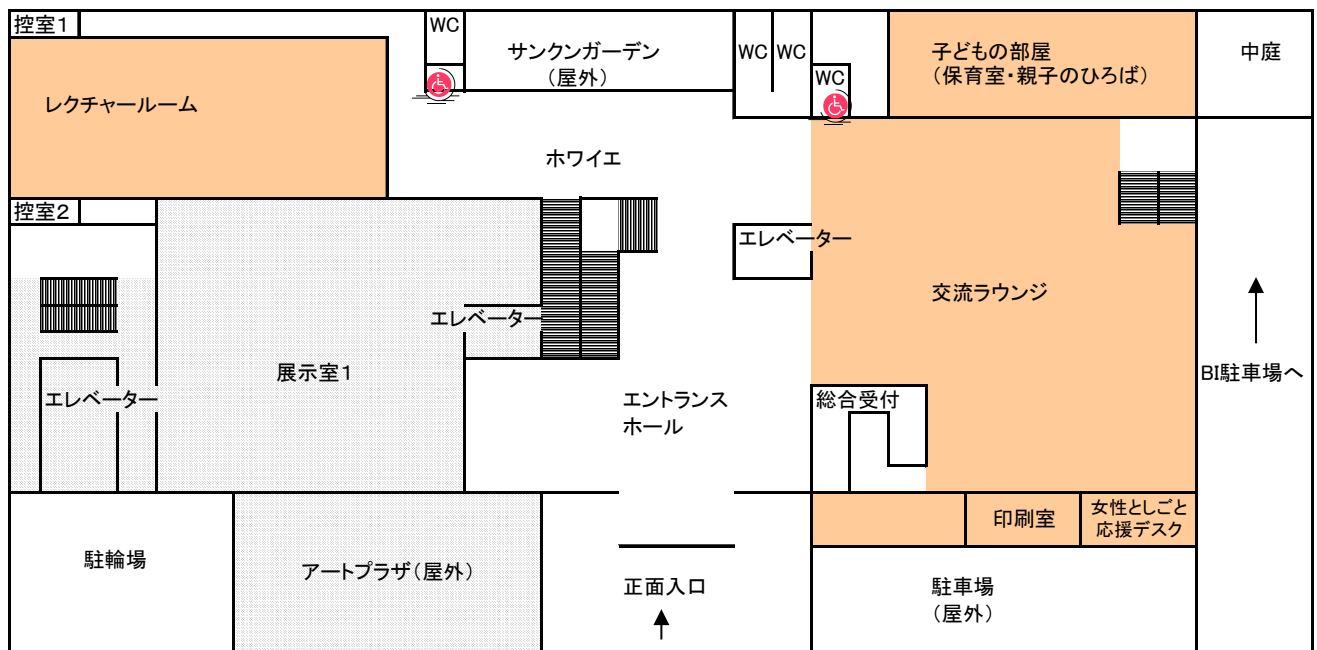
アートフォーラムあざみ野(男女共同参画センター横浜北) 平面図

※塗つぶし部分 が男女共同参画センター横浜北の管理部分。

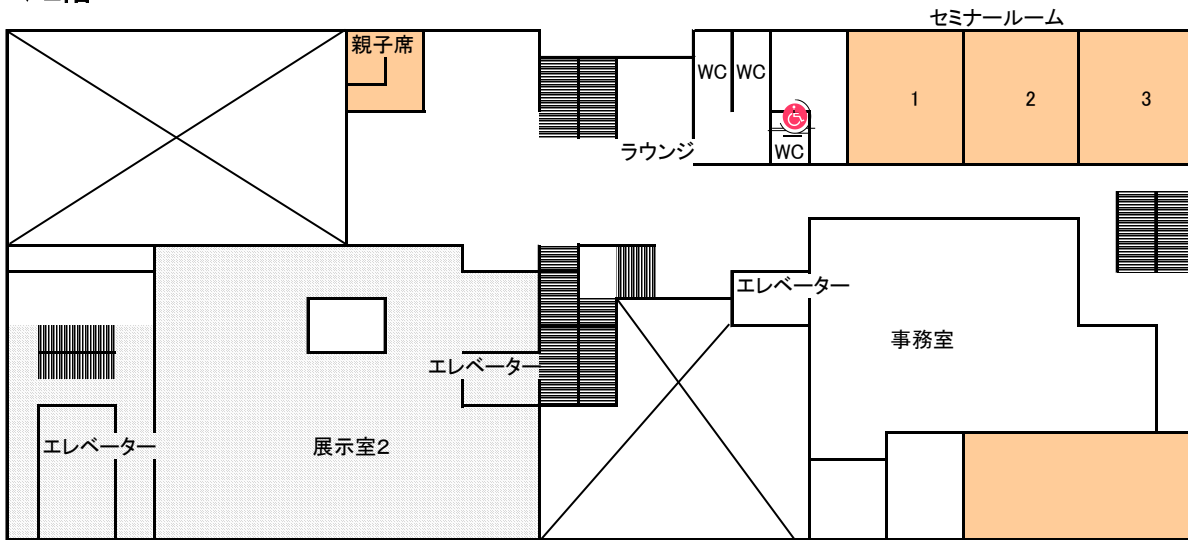
ドット部分 は市民ギャラリーあざみ野の管理部分。 無地部分は共同管理部分。



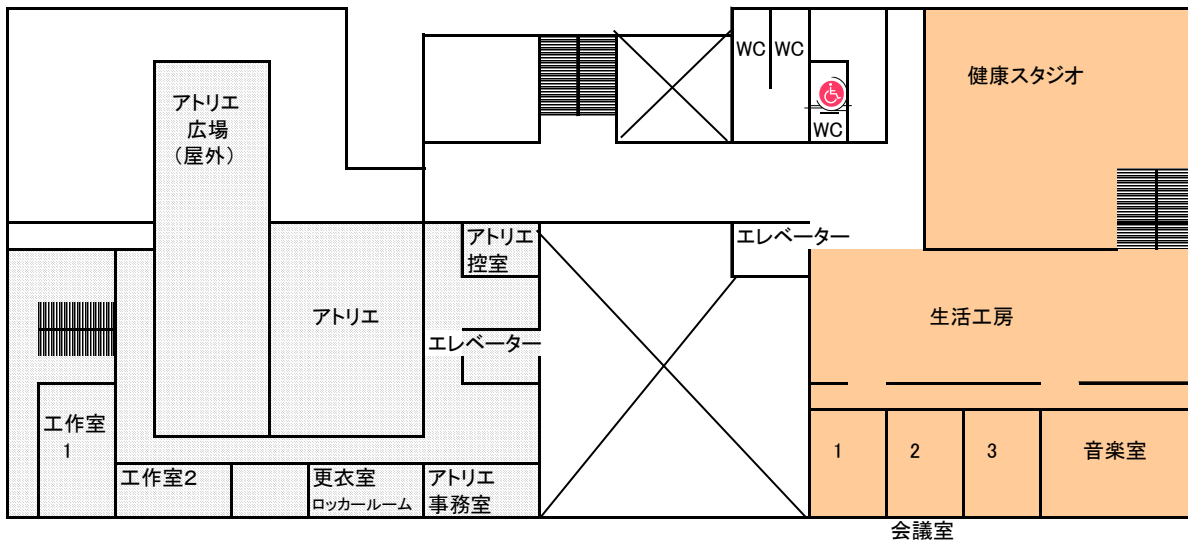
▼1階



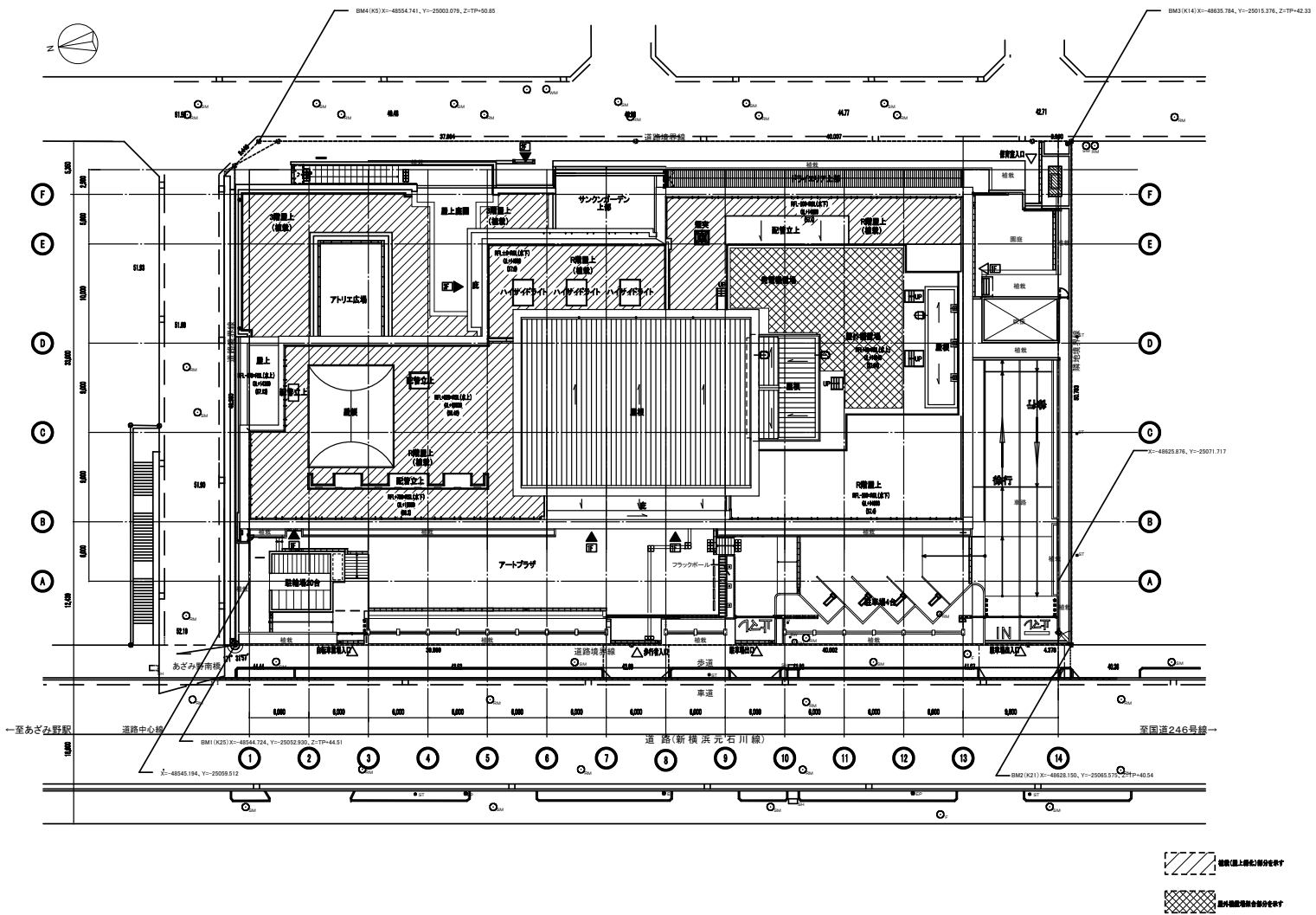
▼2階



▼3階



男女共同参画センター横浜北 配置図



2 男女共同参画センターの利用料金

(横浜市男女共同参画センター条例 別表(第9条第2項))

種別			単位	利用料金	
男女共同参画センター横浜	貸切利用	ホール	ホール	1日につき	円 35,000
			控室	同	2,700
		セミナールーム		同	5,700
		会議室		同	4,200
		和室		同	3,700
		音楽室		同	4,600
		多目的スタジオ		同	2,600
		生活工房		同	16,700
	フィットネスルーム		同	7,500	
	個人利用	生活工房		1回につき	300
		フィットネスルーム	大人	1日につき	900
			子供	同	450
	附帯設備			1式、1台又は1双、1日につき	27,000
男女共同参画センター横浜南	貸切利用	大研修室		1日につき	10,400
		小研修室		同	3,300
		大会議室		同	4,200
		小会議室		同	3,000
		和室		同	2,000
		音楽室		同	4,200
		生活工房		同	5,800
		トレーニング室		同	5,800
	個人利用	生活工房		1回につき	300
		トレーニング室	大人	1日につき	900
			子供	同	450
	附帯設備			1式又は1台、1日につき	9,900
	男女共同参画センター横浜北	貸切利用	レクチャールーム	レクチャールーム	1日につき
控室				同	2,700
セミナールーム			同	5,300	
会議室			同	3,000	
音楽室			同	5,000	
生活工房			同	16,000	
健康スタジオ			同	9,300	
個人利用		生活工房		1回につき	300
		健康スタジオ	大人	1日につき	900
			子供	同	450
駐車場			1台、30分につき	100	
附帯設備			1式又は1台、1日につき	90,000	

(備考)

- 1 「1日」とは、午前9時から午後9時までをいう。
- 2 センターの施設（駐車場を除く。以下同じ。）の利用が、午前9時から午後9時までの時間以外の時間（以下「時間外」という。）にわたった場合の当該時間外に係る利用料金の額は、時間外における利用1時間につき、利用する当該施設の1日の利用料金の額に7分の1を乗じて得た額とする。この場合において、時間外における利用時間が1時間未満のとき、又はこれに1時間未満の端数があるときは、その時間又は端数時間を1時間として計算する。
- 3 「子供」とは、小学校(特別支援学校の小学部及びこれらに準ずるものを含む。以下同じ。)の児童及び中学校(中等教育学校の前期課程及び特別支援学校の中学部並びにこれらに準ずるものを含む。)の生徒をいい、小学校に就学するまでの者は、無料とする。
- 4 利用者が主として営利を目的として施設を利用する場合の利用料金の額は、表に定める額を3倍して得た額とする。

3-1 指定管理料及び管理費等実績

男女共同参画センター指定管理料

(単位:円)

	平成27年度	平成28年度	平成29年度
男女共同参画センター横浜	301,594,000	302,800,000	302,800,000
男女共同参画センター横浜南	96,096,000	96,152,000	96,152,000
男女共同参画センター横浜北	151,696,000	156,596,000	156,596,000
合計	549,386,000	555,548,000	555,548,000

男女共同参画センター管理費等実績

(単位:円)

■男女共同参画センター横浜

	平成27年度	平成28年度	平成29年度
光熱水費	15,517,042	14,622,838	16,682,364
委託料	87,358,053	85,581,145	84,461,192
(うち)総合建物管理	69,271,200	69,161,040	68,947,200
(うち)ホール技術管理	6,480,000	6,480,000	6,480,000
(うち)その他	11,606,853	9,940,105	9,033,992
賃借料	2,275,146	1,461,919	1,326,221
(うち)コピー機	1,375,145	1,364,469	1,230,142
(うち)印刷機	883,080	0	0
(うち)その他	16,921	97,450	96,079
修繕費	3,396,421	4,586,184	5,127,602
租税公課	12,687,222	13,674,723	14,320,218
什器備品、消耗品、通信費等その他	5,122,485	4,243,005	4,325,933
合計	126,356,369	124,169,814	126,243,530

■男女共同参画センター横浜南

	平成27年度	平成28年度	平成29年度
光熱水費	10,407,122	9,170,354	10,419,406
委託料	25,730,068	26,415,904	26,360,155
(うち)総合建物管理	21,897,000	22,161,600	22,516,920
(うち)その他	3,833,068	4,254,304	3,843,235
賃借料	1,156,474	1,070,341	1,157,132
(うち)コピー機	1,137,245	1,044,246	1,112,387
(うち)その他	19,229	26,095	44,745
修繕費	3,781,732	2,372,174	1,518,313
租税公課	4,090,991	4,387,597	4,290,988
什器備品、消耗品、通信費等その他	4,087,321	2,993,661	3,053,766
合計	49,253,708	46,410,031	46,799,760

■男女共同参画センター横浜北

	平成27年度	平成28年度	平成29年度
光熱水費	14,634,072	12,250,969	12,776,940
委託料	50,707,903	50,569,015	51,165,977
(うち)総合建物管理	40,081,159	40,044,886	39,648,784
(うち)レクチャールーム技術管理	972,000	972,000	972,000
(うち)その他	9,654,744	9,552,129	10,545,193
賃借料	460,716	375,789	430,083
(うち)コピー機	460,716	320,118	311,928
(うち)その他	0	55,671	118,155
負担金	3,756,080	3,622,277	3,614,480
修繕費	1,839,709	1,827,200	1,539,770
租税公課	5,767,510	7,914,351	7,507,540
什器備品、消耗品、通信費等その他	4,272,374	4,463,929	2,931,812
合計	81,438,364	81,023,530	79,966,602

3-2 利用料金収入実績

(単位 円)

	27年度決算	28年度決算	29年度決算
男女共同参画センター横浜	20,961,600	22,459,090	24,138,395
男女共同参画センター横浜南	11,589,293	11,532,058	11,088,719
男女共同参画センター横浜北	26,956,800	26,798,150	26,825,300
合 計	59,507,693	60,789,298	62,052,414

※男女共同参画センター横浜北
駐車場収入を含む

3-3 利用実績

●男女共同参画センター横浜

	27年度	28年度	29年度
施設利用者数①+②	129,422人	131,899人	139,671人
有料施設利用者①	104,203人	106,006人	113,762人
有料施設利用者②	25,219人	25,893人	25,909人
有料施設稼働率	66.20%	67.10%	67.50%
来館者総数	332,326人	333,053人	333,130人
平均来館者（月）	27,694人	27,754人	27,761人
平均来館者（日）	955人	965人	960人
開館日数	348日	345日	347日

●男女共同参画センター横浜南

	27年度	28年度	29年度
施設利用者数①+②	103,195人	102,461人	100,387人
有料施設利用者①	83,560人	84,706人	83,262人
有料施設利用者②	19,635人	17,755人	17,125人
有料施設稼働率	62.10%	60.70%	59.80%
来館者総数	172,598人	182,414人	182,888人
平均来館者（月）	14,383人	15,201人	15,241人
平均来館者（日）	496人	526人	527人
開館日数	348日	347日	347日

●男女共同参画センター横浜北

	27年度	28年度	29年度
施設利用者数①+②数	148,038人	149,150人	148,534人
有料施設利用者①	129,687人	128,857人	128,125人
有料施設利用者②	18,351人	20,293人	20,409人
有料施設稼働率	66.50%	66.80%	67.90%
来館者総数	374,041人	364,236人	367,253人
平均来館者（月）	31,170人	30,353人	30,604人
平均来館者（日）	1,075人	1,050人	1,058人
開館日数	348日	347日	347日

※来館者総数は、アートフォーラムあざみ野全館の来館者数

男女共同参画センター貸出施設利用状況

1 男女共同参画センター横浜

(1) 有料施設①

	27年度（開館日数348日）			28年度（開館日数 345日）			29年度（開館日数347日）		
	利用件数	平均稼働率	利用人員	利用件数	平均稼働率	利用人員	利用件数	平均稼働率	利用人員
ホール	627件	68.90%	46,118人	609件	67.70%	46,144人	651件	71.10%	52,142人
会議室 1	764件	79.30%	5,337人	745件	77.00%	5,027人	758件	77.70%	4,987人
会議室 2	661件	68.60%	4,681人	651件	67.30%	4,551人	666件	68.20%	4,982人
会議室 3	531件	55.50%	6,050人	566件	58.70%	6,078人	574件	58.80%	5,742人
セミナールーム 1	643件	67.20%	5,077人	666件	68.90%	5,710人	668件	68.40%	5,425人
セミナールーム 2	520件	54.40%	7,403人	535件	55.40%	8,008人	565件	57.90%	7,909人
セミナールーム 3	529件	55.30%	8,164人	563件	58.30%	8,133人	573件	58.70%	8,745人
音楽室	671件	70.30%	9,916人	726件	75.50%	10,852人	738件	76.10%	11,512人
和室 1	599件	62.50%	3,627人	625件	64.60%	3,852人	631件	65.10%	3,953人
和室 2	567件	59.20%	3,821人	576件	59.60%	3,763人	579件	59.70%	4,060人
多目的スタジオ	838件	87.30%	4,009人	829件	85.50%	3,888人	792件	81.20%	4,305人
合計	6,950件	66.20%	104,203人	7,091件	67.10%	106,006人	7,195件	67.50%	113,762人

(2) 有料施設②

	27年度			28年度			29年度		
	個人利用	貸切利用 （主催事業 含む）	計	個人利用	貸切利用 （主催事業 含む）	計	個人利用	貸切利用 （主催事業 含む）	計
生活工房	9,340人	24件 790人	10,130人	9,733人	26件 764人	10,497人	9,669人	31件 1,071人	10,740人
フィットネス ルーム	25人	843件 15,064人	15,089人	16人	787件 15,380人	15,396人	18人	815件 15,151人	15,169人
計	9,365人	867件 15,854人	25,219人	9,749人	813件 16,144人	25,893人	9,687人	846件 16,222人	25,909人

2 男女共同参画センター横浜南

(1) 有料施設①

	27年度（開館日数348日）			28年度（開館日数347日）			29年度（開館日数347日）		
	利用件数	平均稼働率	利用人員	利用件数	平均稼働率	利用人員	利用件数	平均稼働率	利用人員
大研修室	624件	63.50%	28,113人	651件	62.00%	28,931人	667件	63.50%	28,658人
音楽室	755件	79.20%	13,665人	800件	78.00%	13,675人	759件	73.20%	12,752人
第1研修室	621件	61.60%	8,146人	613件	61.60%	7,360人	577件	57.60%	7,421人
第2研修室	608件	61.00%	7,093人	604件	60.00%	6,872人	568件	56.30%	6,503人
第3研修室	596件	59.50%	7,698人	580件	58.20%	7,359人	604件	60.20%	7,598人
大会議室	518件	56.10%	7,227人	532件	52.90%	7,991人	543件	53.90%	8,177人
第1会議室	620件	65.00%	4,960人	654件	64.40%	5,159人	626件	61.80%	4,538人
第2会議室	627件	66.90%	4,283人	667件	66.80%	4,674人	680件	67.50%	4,883人
和室	429件	46.40%	2,375人	420件	42.10%	2,685人	439件	44.10%	2,732人
合計	5,398件	62.10%	83,560人	5,521件	60.70%	84,706人	5,463件	59.80%	83,262人

(2) 有料施設②

	27年度			28年度			29年度		
	個人利用	貸切利用 （主催事業 含む）	計	個人利用	貸切利用 （主催事業 含む）	計	個人利用	貸切利用 （主催事業 含む）	計
生活工房	893人	336件 4,614人	5,507人	935人	253件 3,572人	4,507人	341人	288件 3,850人	4,191人
トレーニング室	159人	930件 13,969人	14,128人	140人	873件 13,108人	13,248人	195人	941件 12,739人	12,934人
計	1,052人	1,266件 18,583人	19,635人	1,075人	1,126件 16,680人	17,755人	536人	1,229件 16,589人	17,125人

3 男女共同参画センター横浜北

(1) 有料施設①

	27年度（開館日数348日）			28年度（開館日数 347日）			29年度（開館日数347日）		
	利用件数	平均稼働率	利用人員	利用件数	平均稼働率	利用人員	利用件数	平均稼働率	利用人員
レクチャールーム	709件	75.20%	57,686人	697件	74.50%	56,130人	729件	77.90%	58,285人
セミナールーム1	596件	61.20%	14,223人	609件	62.60%	14,662人	588件	60.50%	13,523人
セミナールーム2	498件	51.40%	11,661人	545件	56.10%	12,741人	538件	55.60%	12,247人
セミナールーム3	693件	71.10%	13,036人	674件	69.30%	12,162人	677件	69.40%	11,783人
会議室1	738件	75.50%	7,709人	686件	70.40%	7,403人	692件	71.20%	7,403人
会議室2	604件	61.90%	7,222人	592件	60.70%	6,961人	628件	64.40%	6,654人
会議室3	594件	60.70%	6,275人	607件	62.30%	6,085人	625件	64.10%	6,568人
音楽室	734件	75.40%	11,875人	767件	79.20%	12,713人	776件	80.20%	11,662人
合計	5,166件	66.50%	129,687人	5,177件	66.80%	128,857人	5,253件	67.90%	128,125人

(2) 有料施設②

	27年度			28年度			29年度		
	個人利用	貸切利用 （主催事業 含む）	計	個人利用	貸切利用 （主催事業 含む）	計	個人利用	貸切利用 （主催事業 含む）	計
生活工房	4,771人	61件 1,954人	6,725人	5,195人	78件 2,224人	7,419人	5,341人	69件 1,388人	6,729人
健康スタジオ	399人	713件 11,227人	11,626人	413人	745件 12,461人	12,874人	346人	802件 13,334人	13,680人
計	5,170人	774件 13,181人	18,351人	5,608人	823件 14,685人	20,293人	5,687人	871件 14,722人	20,409人

横浜市民ギャラリーあざみ野との按分額

(単位:円)

項目	実施頻度	27年度 総額	28年度 総額	29年度 総額	30年度 総額	割合 %	30年度内訳	
							男女共同参画 センター横浜北分	横浜市民ギャラリー あざみ野分
1 総合ビル管理	毎月	71,604,000	71,539,200	70,729,200	70,729,200	按分	39,625,888	31,103,312
2 駐車場管制設備保守点検	毎月	1,075,680	1,075,680	1,075,680	1,075,680	50	537,840	537,840
3 エレベーター保守点検	毎月	870,912	870,912	870,912	883,872	50	441,936	441,936
4 一般廃棄物処理	毎月	129,600	129,600	129,600	149,040	50	74,520	74,520
5 植栽管理	10回	880,200	880,200	759,240	759,240	50	379,620	379,620
6 機械警備	毎月	330,480	330,480	330,480	330,480	按分	158,760	171,720
7 足ふきマットレンタル	毎月 1回	261,144	261,144	68,232	68,232	50	34,116	34,116
8 ゴンドラ保守点検	6回	693,360	693,360	693,360	693,360	50	346,680	346,680
9 自動ドア保守点検	4回	820,800	820,800	820,800	820,800	50	410,400	410,400
10 消防設備保守点検	2回	1,020,600	1,020,600	1,020,600	1,020,600	50	510,300	510,300
11 非常用発電設備保守点検	2回	729,000	729,000	729,000	696,600	50	348,300	348,300
12 ITV設備保守点検	2回	384,480	384,480	384,480	384,480	50	192,240	192,240
13 直流電源設備保守点検	2回	388,800	388,800	388,800	388,800	50	194,400	194,400
14 受変電設備保守点検	1回	795,960	795,960	795,960	795,960	50	397,980	397,980
15 自然換気スウィングドア保守点検	1回	186,840	186,840	186,840	186,840	50	93,420	93,420
16 給水・排水通気設備保守点検	1回	167,400	167,400	167,400	167,400	50	83,700	83,700
17 GHP(ガスヒーポン)保守点検	1回	145,197	145,197	145,197	145,197	50	72,599	72,599
18 電気給湯器保守点検	1回	113,400	113,400	113,400	113,400	50	56,700	56,700
19 ガス給湯器保守点検	1回	118,800	118,800	118,800	118,800	50	59,400	59,400
20 自動灌水設備保守点検	1回	86,400	86,400	86,400	86,400	50	43,200	43,200
21 冷水機保守点検	1回	77,760	77,760	77,760	77,760	50	38,880	38,880
22 膨張タンク保守点検	1回	64,800	64,800	64,800	64,800	50	32,400	32,400
23 シャッター保守点検	1回	302,400	302,400	302,400	302,400	50	151,200	151,200
24 電話保守点検	2回	-	-	45,360	45,360	50	22,680	22,680
25 損害保険	1回	149,730	149,730	149,730	149,730	按分	77,010	72,720
合計		81,397,743	81,332,943	80,254,431	80,254,431		44,384,169	35,870,262