



公益財団法人

横浜市男女共同参画推進協会

概要



めざすもの

(公財)横浜市男女共同参画推進協会は、方面ごとの3館の男女共同参画センターを拠点に、各関係団体、地域、学校、企業、行政などと広く連携し、30年以上に亘ってさまざまな事業に取り組んでまいりました。

当協会では、男女共同参画の基本である人権、さらに多様性(ダイバーシティ)を大切に、先進的に事業を展開しています。自らの生き方を見つめ勇気づけられる情報を多数集積し、心身の健康づくりのほか、調査研究、職員の講師派遣などの事業も実施し、発信力を高めています。

今後も私たちをとりまく社会情勢や、持続可能な世界を実現するためのSDGsの取組状況を見極めながら、地域に根を張り皆様と連携してまいります。

そして、共に男女共同参画を推進し、笑顔で安心して暮らし、いきいきと活躍できる社会を目指し、共感と信頼の輪をさらに広げてまいりたい、と願っております。

どうぞよろしくお願い申し上げます。



理事長 小山内 いづ美

事業概要

情報事業

男女共同参画社会の形成に役立つ情報を提供します

- 男女共同参画の視点による図書・雑誌・ミニコミ・視聴覚資料等の収集、貸出
- テーマ別資料の展示、資料リスト配布
- 女性としごとの情報コーナーの設置
- 図書のセット貸出(フォーラム文庫)



広報啓発事業

男女共同参画について理解を広げるため、多様なメディアで広報します

- 広報誌「フォーラム通信」の発行
- ホームページ、テーマ別サイト(女性起業UPルーム、ガールズ応援サイト、よこはま女シゴト等)、メルマガ、SNSでの情報発信



調査研究・事業開発事業

社会経済状況の変化を的確に把握し、多様な状況・ニーズに応じた事業を開発します

実績

- 「めぐカフェ」就労体験修了者調査報告書(2018年度)
- 性的な傷つきを体験した女性のためのセルフケアグループ そよら 実施報告書(2016年度)

講師派遣

さまざまな団体、企業、学校、行政機関等の研修会に、職員を派遣しています

近年の実施テーマ

男女共同参画、女性の人権、ハラスメント、女性の視点で考える防災、ドメスティック・バイオレンス(DV)、デートDV等



相談事業

よりそう力で、問題解決をサポートします

- 「心とからだと生き方の電話相談センター」、面接相談
- 男性のための電話相談
- 性別による差別等の相談・申出
- 横浜市DV相談支援センター(一部機能)
- 女性の起業準備相談、ホームページ・ブログ相談
- 「自助グループ」



協働連携事業

NPO・市民グループ、企業、学校、医療機関、行政機関等多様な主体と協働します

- NPO・市民グループ等との協働事業(公募型男女共同参画事業 ※一部助成あり)
- 秋の全館まつり
- 子どもの部屋(一時保育)・親子のひろばの運営



地域・企業との連携

- 施設見学、体験学習の受け入れ
- スタンプラリー
- 自治会、商店会などのイベントへの協力
- NPO・企業による「若年無業女性」の社会参加体験受け入れ、古本募金



講座事業

課題解決につながる多彩な講座・セミナーを展開します

- 女性の就業支援(再就職・転職講座、リーダー育成講座、起業セミナー、若年無業女性・非正規雇用で働くシングル女性向け就業支援セミナー)
- ワーク・ライフ・バランス支援(育休復帰者向け保育園セミナー、父子のための子育てひろば)
- 心とからだのセルフケア(女性の生涯にわたる健康づくり体操教室、女性のための健康セミナー)
- 女性への暴力防止と被害者支援(女性のための護身術講座、夫婦関係・離婚をめぐる法律講座、心のケア講座)
- くらしと表現支援(手仕事マルシェ、ニットカフェ、女性監督作品等の上映)
- 女性の視点に立った防災関連事業(地域出前学習会)



女性としごと応援デスク



～「働きたい！」をサポートする無料相談窓口(3館)

- 再就職、転職、起業等についての支援情報を提供
- 仕事の探し方、履歴書の書き方、面接対策のアドバイス
- これまでのキャリアの見直し、今後のキャリアプランを決めるお手伝い
- 仕事にまつわる悩みや不安についての相談
- ハローワークの求人情報のオンライン検索

施設管理運営事業

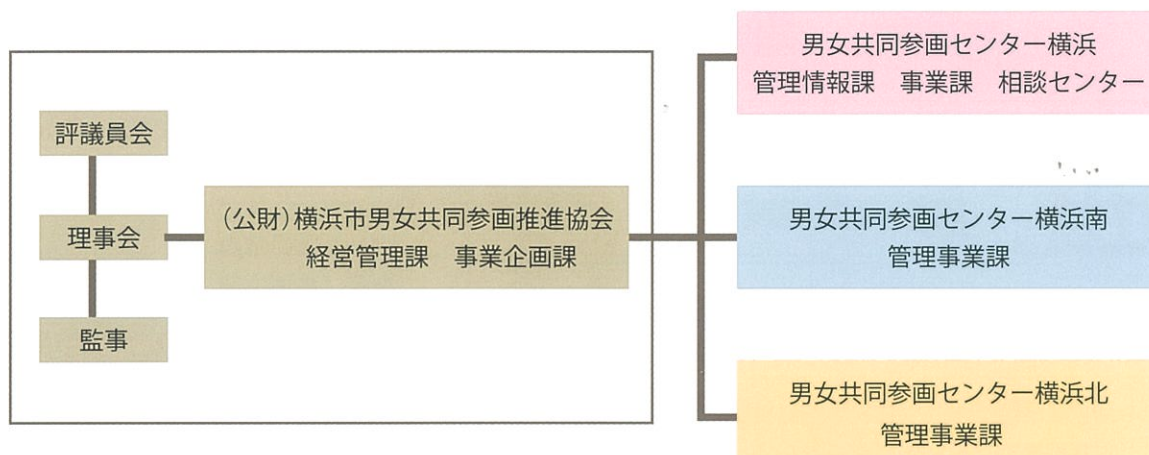
市民に活動の場を提供します

- ホール、会議室、セミナールーム、音楽室、生活工房、フィットネスルーム、交流ラウンジ等の管理運営

組織沿革

1987 (昭和62) 年10月	財団法人横浜市女性協会設立
1988 (昭和63) 年 9月	横浜女性フォーラム (現 男女共同参画センター横浜) 開館
1993 (平成 5) 年 7月	フォーラムよこはま (ランドマークタワー内) 開館
2000 (平成12) 年 4月	横浜市婦人会館 (現 男女共同参画センター横浜南) 受託
2005 (平成17) 年 4月	指定管理者として横浜市男女共同参画センターを管理運営
同年 9月	財団名称変更
同年10月	フォーラムよこはま 閉館、男女共同参画センター横浜北 開館
2011 (平成23) 年 4月	公益財団法人へ移行

組織図



横浜市男女共同参画センター 3館のご案内

フォーラム
【男女共同参画センター横浜】

所在地 戸塚区上倉田町435-1 ☎045-862-5050
交通 JR・市営地下鉄「戸塚駅」徒歩5分
開館時間 9:00~21:00 日曜・祝日9:00~17:00
休館日 毎月第4木曜・年末年始

フォーラム南太田
【男女共同参画センター横浜南】

所在地 南区南太田1-7-20 ☎045-714-5911
交通 京急線「南太田駅」徒歩3分
市営地下鉄「吉野町駅」徒歩7分
開館時間 9:00~21:00
休館日 毎月第3月曜・年末年始

アートフォーラム あざみ野
【男女共同参画センター横浜北】

所在地 青葉区あざみ野南1-17-3 ☎045-910-5700
交通 市営地下鉄・東急田園都市線「あざみ野駅」徒歩5分
開館時間 9:00~21:00 日曜・祝日9:00~17:00
休館日 毎月第4月曜・年末年始

公益財団法人横浜市男女共同参画推進協会

<https://www.women.city.yokohama.jp>

〒244-0816 横浜市戸塚区上倉田町435-1

経営管理課 TEL 045-862-5053

事業企画課 TEL 045-862-5141

FAX 045-862-3101