



～住み慣れた都筑区で誰もが安心して暮らせるために～ 「つづき あい（第5期都筑区地域福祉保健計画）」を策定しました

「つづき あい」（第5期都筑区地域福祉保健計画／以下「第5期計画」という）は、住み慣れた都筑区で誰もが安心して暮らせるよう、地域の皆さまと区役所、区社会福祉協議会、地域ケアプラザが一緒になって、課題解決に向けて取り組んでいくための計画です。

このたび、区内関係者・関係団体・小中学生へのヒアリングや都筑区地域福祉保健計画推進委員会（※1）、素案への区民意見募集結果等をもとに第5期計画（※2）を策定しました。

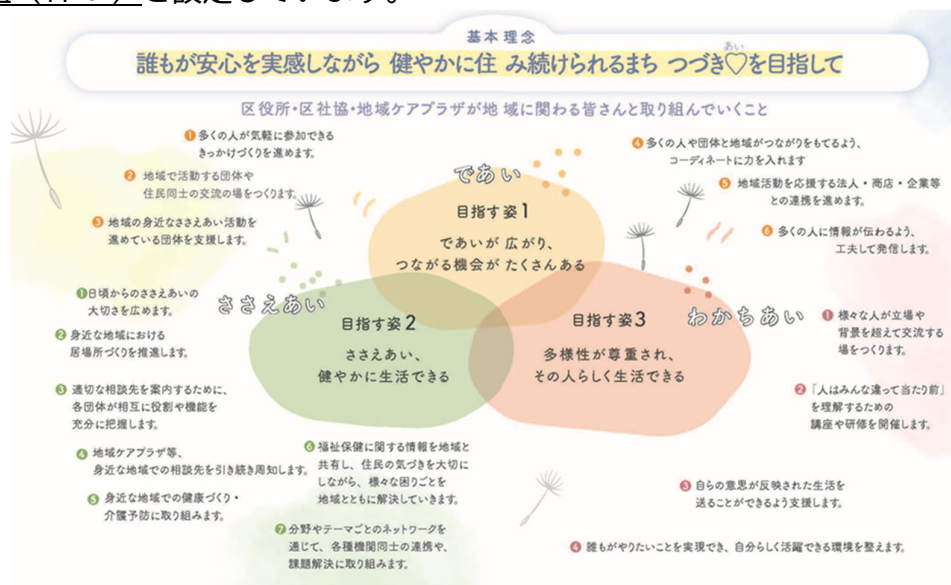
今後は、この計画をもとに、より良い地域づくりを推進していきます。

※1 福祉、保健、医療その他各種団体の代表者や学識経験者から構成された会議

※2 計画期間：令和8年度から令和12年度

1 第5期計画の全体像

第1期計画から第4期計画まで大切にしてきた、人と人との「であい ささえあい わかちあい」の考え方を継承しながら、第5期計画では、基本理念（1つ）、目指す姿（3つ）、取組（17つ）を設定しています。



2 第5期計画のポイント

第4期計画を振り返り、第5期計画に引き継がれる課題を整理しました。

- 多くの人が身近な地域活動に関心を持ち、気軽に参加できる環境づくり
- 誰も取り残さない地域づくり
- 多様性の尊重
- 様々な人や組織との協働

裏面あり



GREEN × EXPO 2027
YOKOHAMA JAPAN

2027年国際園芸博覧会 2027年3月～9月 横浜・上瀬谷

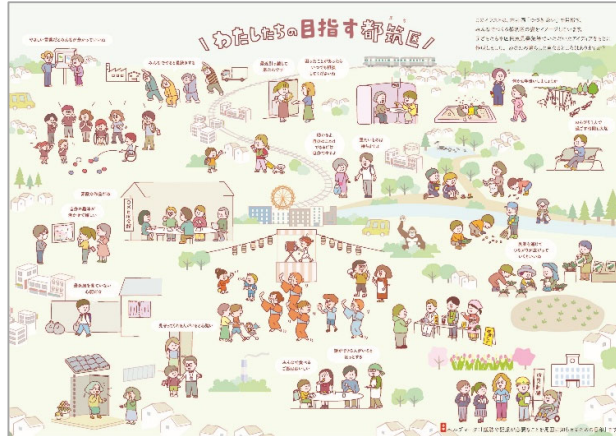


3 策定にあたって工夫した点

より多くの方に手に取ってもらい、関心をもってもらえるような工夫を行いました。

特に、地域福祉保健をより身近に感じられるよう、区民意見募集や小・中学生からの意見を「わたしたちの目指す都筑区」のイラストとして反映しました。

- (1) 全体版、概要版、やさしい概要版、英語版(令和8年3月末完成予定)を作成。
- (2) イラストやピクトグラム、写真を多数使用。
- (3) ページ数を絞り、手に取りやすくしました。



みんなからの意見が
つまっているよ。
自分の暮らしと重なるところ
を探してみよう。



4 地区別計画の策定

地域の特性に合わせ、区民の皆様が中心となって検討を重ね、地区別計画を策定しました。
都筑区には15の地区別計画があります。
お住まいの地域の地区別計画をご覧ください。



5 計画の閲覧・配布場所

(1) 紙媒体

都筑区役所、都筑区社会福祉協議会、
都筑区内地域ケアプラザ(6か所)等で配架

(2) データ

都筑区公式ホームページに掲載

「つづき あい」の詳細についてはこちらから↓↓

https://www.city.yokohama.lg.jp/tsuzuki/kenko-iryo-fukushi/fukushi_kaigo/chiikifukushi/fukushi-plan/5kichifuku.html



6 その他

令和8年2月19日(木)15時より(※)、都筑公会堂において「都筑区地域福祉保健計画完成報告会」を開催します(申込不要)。(※第30回都筑区社会福祉大会の後に開催)

都筑区マスコットキャラクター「つづき あい」(左)と
都筑区地域福祉保健計画キャラクター「つづちゃん」(右)



お問合せ先

(区計画について)	都筑区福祉保健課長	清 亜希子	Te1 045-948-2340
(地区別計画について)	都筑区社会福祉協議会事務局長	小野 広久	Te1 045-943-4058



GREEN×EXPO 2027
YOKOHAMA JAPAN

2027年国際園芸博覧会 2027年3月～9月 横浜・上瀬谷

