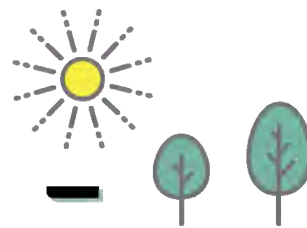




JR 鶴見線で巡る

緑のスタンプラリー



＼鶴見区 初！AR スタンプラリーで開催／

ガーデンネックレス横浜
YOKOHAMA



JR 鶴見線で巡る緑のスタンプラリーを実施します

毎年鶴見区では、「ガーデンネックレス横浜」の一環として、JR 東日本横浜支社、京浜臨海部の企業及び地域のご協力のもと、JR 鶴見線沿線の緑化スポットを紹介したスタンプラリーを開催しています。今年は鶴見線の各駅に加え、臨海部の企業の緑化スポットやお花見にもぴったりの公園など全 14 か所がスタンプスポットになりました。スタンプを集めて、各コースのプレゼントに応募すると抽選で素敵な賞品が当たります。

スタンプを集めながら、春爛漫の鶴見を見つけに行きませんか？

1. 開催概要

○開催期間：2024年3月1日（金）～ 3月31日（日）

○スタンプスポット：全 14 か所（スポットの詳細は裏面）

○楽しみ方： その1) AR フォトフレーム*で写真撮影を楽しもう

全スポットで、デザインが異なる AR フォトフレームで写真が撮れます。

その2) スタンプを集めて、素敵な賞品を当てよう

獲得ポイント数によって応募できるプレゼントが変わります。

※スタンプ1個で10ポイントが獲得でき、20ポイント以上で応募可能

その3) 写真を送ることで応募できる賞品もあり W チャンス

AR フォトフレームで撮った写真や開催期間中におさめた鶴見の春の写真を送ることで応募できる賞品もあります。



AR フォトフレーム撮影イメージ



賞品イメージ

※AR フォトフレームとは：スマートフォン等で写真を撮るときに利用できるデジタルフォトフレームです。位置情報を取得することで AR フォトフレームを手に入れることができます。



詳細はこちら

2. 同時開催イベント

入船公園の「緑のイベント」では、たねダンゴやフラワータワーを作りながら花や緑に触れる体験イベントを実施するほか、JR 鶴見駅前にワックン花壇を設置します。

裏面あり



3. スタンプスポット (全 14 か所) について

○「JR 鶴見線沿線等」のスタンプスポット (5 か所)

① JR 鶴見駅 (ワックン花壇)、② 国道駅、③ 弁天橋駅、④ 入船公園、⑤ 海芝浦駅

New /

○「企業等の緑のみどころ」のスタンプスポット (5 か所)

⑥ キリンビール横浜工場、⑦ 曹洞宗 大本山總持寺、

⑧ JFE トンボみち・トンボ池、⑨ 東芝エネルギーシステムズ(株)前ビオトープ、

⑩ つばさ橋の見える森・ふれーゆ

New /

○「鶴見区内の公園」のスタンプスポット (4 か所)

⑪ 県立三ツ池公園、⑫ 馬場花木園、⑬ みその公園「横溝屋敷」、

⑭ 鶴見花月園公園



鶴見線の各駅の AR フォトフレームは、
新型車両をはじめ歴代の車両がモチーフ

4. 賞品

※獲得ポイント数に応じた各コースのプレゼントに応募すると、抽選で素敵な賞品が当たります。

○さくらコース (40 ポイント) … 「ワックンモバイルバッテリー」 (2名)

○たんぽぽコース (30 ポイント) … ワックン賞「オリジナルランチケース」 (3名)、
ガーデンベア賞「ペン立て、コースター、花の種のセット」 (10名) など

○チューリップコース (20 ポイント) … 「ワックンオリジナルトートバッグ」 (50名)

JR 鶴見駅前にワックン花壇出現!

GREEN×EXPO 2027 (2027年国際園芸博覧会) の開催をより多くの皆様へ
知っていただくことを目的として、鶴見駅前に花壇を設置します。

この花壇は「JR 鶴見線で巡る緑のスタンプラリー」のスタンプスポットにも
なっています。イベントとあわせてぜひこの機会にお立ち寄りください。



設置日: 2024年2月29日(木) 予定

設置場所: JR 鶴見駅東口 鶴見駅前交番横



2027年3月、横浜・上瀬谷で GREEN×EXPO 2027 (2027年国際園芸博覧会) が開催され
ます。3年後の開催に向けて、鶴見区内でも今回のスタンプラリーや駅前の花壇、緑のイベン
トをはじめ、今後も花や緑に親しめる取組を行っていきます。

お問合せ先

鶴見区区政推進課長 中島 知昭 Tel 045-510-1675

主催:横浜市鶴見区役所

協力:東日本旅客鉄道株式会社 横浜支社



今回は、ARスタンプラリーで開催!

第7回 JR鶴見線で巡る

緑のフタ-アプリ

2024

3/1(土) - 3/31(日)

参加無料

各スポットのオリジナルARフォトフレームで写真を撮ろう!



詳細はこちら

参加方法

- ① 二次元コードを読み込み、特設ページへアクセス
- ② スタンプスポットでスタンプとARフォトフレームをGET
- ③ 獲得ポイント数に応じたプレゼントに応募

14か所に倍増スタンプスポット

- 鶴見駅 ● 国道駅 ● 弁天橋駅 ● 入船公園 ● 海芝浦駅 ● キリンビール横浜工場 ● 曹洞宗 大本山總持寺
- JFE トンボみち・トンボ池 ● 東芝エネルギーシステムズ(株)前ビオトープ ● つばさ橋の見える森・ふれーゆ
- 県立三ツ池公園 ● 馬場花木園 ● みその公園「横溝屋敷」 ● 鶴見花月園公園

注意事項 ●各スタンプスポットまで(から)鶴見線をご利用になる場合は、ご乗車の区間のきっぷ(乗車券)またはSuica等が必要です。●Suica等をご利用の場合は、簡易改札機にタッチしてください。●海芝浦駅には券売機がありません。海芝浦駅から乗車する場合は、乗車駅証明書を発行機からお受け取りの上、降車駅にて乗車区間の運賃をお支払いください。●海芝浦駅は東芝エネルギーシステムズの敷地内にあるため、海芝公園以外には行けません。●鶴見線は本数が非常に少なくなる時間帯がございますので、時刻表をご確認のうえ、ご利用ください。●歩きスマホは大変危険です。画面を見るときは周りの方にご迷惑にならない安全な場所に立ち止まって操作してください。●掲載情報は、2024年1月現在のもので、ARフォトフレーム、イラスト、写真、路線図はイメージです。*Suicaは東日本旅客鉄道株式会社の登録商標です。

お問合せ

平日 8:45~17:00	土・日・祭 8:00~21:00
鶴見区役所区政推進課	横浜市コールセンター
電話:045-510-1677	電話:045-664-2525
FAX:045-504-7102	

🔍 鶴見線スタンプラリー 検索

周辺路線図

