

上手に使おう 横浜の水

～健康と豊かな暮らしは 蛇口から～

日本初 「ガス・水道メーター無線自動検針システム」は 水道スマート化を目指し戸建住宅への対応に向けた実証実験に挑戦します！

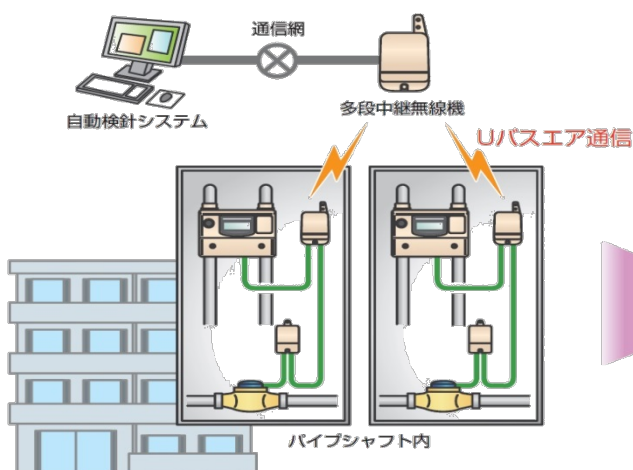
横浜市は、東京ガス株式会社並びに株式会社日立製作所とともに、共同住宅において「ガス・水道メーター無線自動検針システム」の実証実験を進めてきました。平成 27 年度の検証では、自動無線検針による正確な検針や通信成功率に問題もなく十分な結果が得られました。また、ガスと水道使用量データの同時取得による「見守りサービス」など付加価値の活用にも一定の成果が見込まれます。

平成 28 年度は、これまでの実証実験に加えて、次のことを進めます。

- ① 戸建住宅への利用を想定した実証実験として、これまで国内で活用事例が無い、「Uバス通信機能付き電子式水道メーター※」を利用します。
- ② インフラ共用による将来的な「見守りサービス」のモデル化も見据え、データの複合的活用などを検証します。

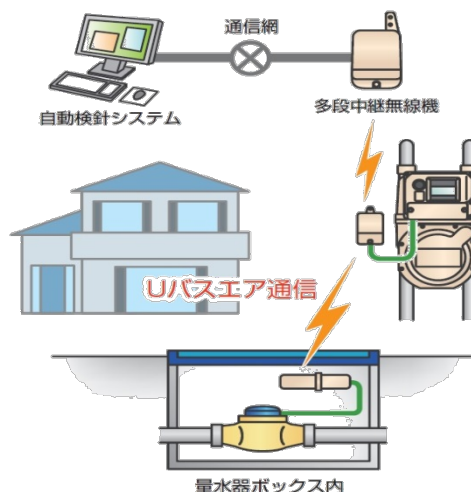
【27 年度：共同住宅における実証実験】

- ① 無線自動検針の正確性・通信成功率について検証
- ② ガス・水道使用量データの複合的活用による「見守りサービス」などへの活用を検討



【28 年度：+戸建て住宅における実証実験】

- ① 戸建住宅の利用を想定した実証実験の実施
- ② 「見守りサービス」のモデル化も見据えた取組



※ NPO 法人テレメータリング推進協議会で平成 28 年 3 月 29 日に標準化された、「Uバス通信機能付き電子式水道メーターインターフェース仕様書」に準拠した水道メーター

お問合せ先

水道局料金課長

白田 貢一

TEL 045-633-0120