

青葉区新石川地区 令和5年1月16日～2月28日

## 民間企業との共創による、生活サービスと連携した 新たな公共交通サービスの実証実験を実施します！ ～新石川地区の移動を便利に～

横浜市では、主な交通手段であるバスネットワークの維持、地域内の多様な移動ニーズに対応するため、今年度から地域の総合的な移動サービスの検討として、関係区局が実証実験を進めています。

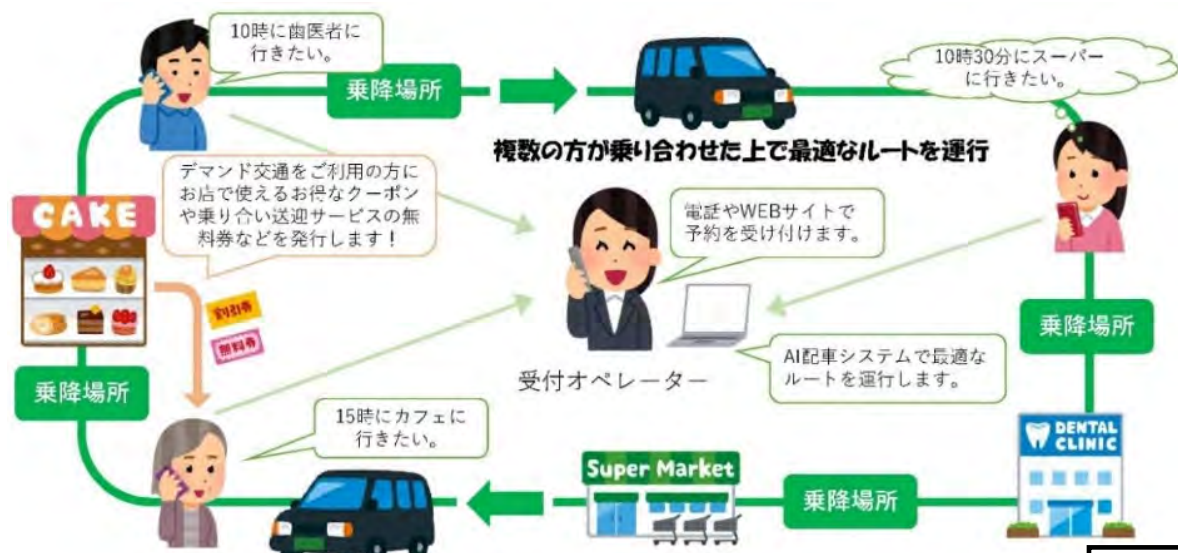
**このたび、政策局・青葉区は、東急株式会社・株式会社E P A R K・ライオン株式会社との共創により、地域の商業・飲食・医療等の生活サービス関連施設・店舗と連携した、新たな交通サービスの実証実験を実施します！**

多くの方々に本交通サービスをご利用いただき、利用後のアンケートを通じて寄せられた皆様の声や利用状況などの効果検証を実施していくことで、**地域に適した持続可能な交通サービスの事業化に繋がっていきますので、積極的な参加登録とご利用をお願いします。**

### 1 実証実験の概要

運 行 概 要	事前予約（日時・乗降スポット・人数）に応じて、ルートやスケジュールを柔軟に組み合わせ、ワゴン車を運行する「デマンド型乗合交通」
運 行 期 間	令和5年1月16日（月）～2月28日（火）まで
運 行 時 間	月～金曜日の午前9時～午後8時まで（土日、祝日は運休）
運 行 エ リ ア	青葉区新石川1～4丁目・乗降スポット51箇所（別紙1）
運 行 車 両	ワゴン型車両1台（乗客定員6名・予約に応じて不特定の複数の方が乗車）
運 賃	一人1回乗車毎に、大人300円／小児150円
予 約 方 法	スマートフォンやPCからのインターネット予約、または電話からの予約
支 払 い 方 法	乗車時に現金、クレジットカード、電子マネー等で支払い
生活サービスとの連携 （外出促進施策）	本実験と連携する生活サービスの施設等のご利用者に、1回分の運賃が無料となる交通チケットを配布
連携する生活サービス 施設・店舗	あざみ野駅・たまプラーザ駅を中心に新石川周辺のスーパー・飲食店・クリニックなど約400以上の施設・店舗（大型商業施設のテナント含む）（別紙1）

（参考：デマンド型乗合交通のイメージ）



## 2 実証実験への参加登録方法、利用方法説明会の実施

交通サービスの利用には実証実験への参加登録が必要となり、令和5年1月31日（火）まで横浜市ホームページにて参加者募集中です（別紙2・下記二次元バーコード参照）。また、下記日程で利用方法説明会を開催します。

開催日時	令和4年12月23日（金）・令和5年1月21日（土） 両日とも10～11時、13～14時、15～16時の3回開催（開場時間10～17時）
会場	宮元自治会館（青葉区新石川1丁目24-12）
内容	・スマートフォンや電話による予約方法や乗車方法、交通チケットの取得・使用方法など ・スマートフォンや申込書での参加登録作業をスタッフがお手伝いします！



（参考：運行車両のイメージ）

運行車両はこちらが目印です。



参加登録、予約・乗車方法、交通チケットの配布場所など、横浜市ホームページをご確認ください！



## 3 民間企業との共創による、地域の生活サービスとの連携について

### （1）経緯

ライフスタイルの変化に伴う外出機会の減少や、公共交通利用の減少に伴う路線バスの減便など、交通サービスの縮小が進んでいます。また、これらは、商業・飲食・医療など地域の生活サービス施設の利用にも影響を及ぼすなど、まちの機能・価値にも影響を及ぼす可能性があります。

今回の実証実験では、地域の方々の日常生活を支える交通サービスと生活サービスを連携させ、移動手段の確保に加え、外出のきっかけを作ることで、外出促進・サービス利用に繋げていくことを狙いとしています。

こうした中、民間事業者等との連携窓口である「共創フロント」を通じて、東急株式会社、株式会社EPARK、ライオン株式会社から、生活サービスと交通サービスの連携に関する提案をいただきました。

#### 【共創フロント】

横浜市では民間事業者の皆様から公民連携に関する相談・提案をいただく窓口として、「共創フロント」を開設しています。共創フロント発の多くの連携事例が生まれています。

<https://www.city.yokohama.lg.jp/business/kyoso/kyosofront/front/front.html>

### （2）連携の内容

- 交通サービスと生活サービスの連携による移動のきっかけづくりに関する検討
- 新石川地区の生活サービス関連の個別施設・店舗への「実証実験参加依頼」「ポスター掲示等の広報」「交通チケットの配布」などの連携に向けた調整
- たまプラーザ地域ケアプラザの高齢者向け健康講座へのコンテンツ（介護ゲーム機）提供

(参考：実証実験の実施体制)

横浜市		実証実験の企画、地域や企業等との総合調整
横浜市 委託業務	(株)日建設計総合研究所	実証実験の検討・運営・効果検証等
	神奈川県都市交通(株)	交通サービスの運行
	(株)NTTドコモ	交通サービスの予約・配車システム
公民連携	東急(株)  東急	交通サービスと生活サービスの連携に関すること (前頁の3(2))
	(株)EPARK 	
	ライオン(株) 	

(参考：高齢者向け健康講座に提供するコンテンツ (介護ゲーム機))

ライオン株式会社による、モーションセンサーと音声認識機能を搭載した介護ゲーム機「TANO-LT」を用いたコンテンツ。ゲーム機の前で動き発声するだけでゲームができるため、簡単に運動機能や口腔機能をトレーニングできます。ゲーム感覚で楽しく続けることで、加齢により心身が追い衰える”フレイル (オーラルフレイルを含む)” の予防を期待できます。

TANO-LT 公式サイト：<https://www.lion.co.jp/inno/tano-lt/>

別紙1：ワゴン型車両の乗降スポット、実証実験と連携する生活サービスの施設・店舗

別紙2：実証実験周知ポスター

お問合せ先			
政策局政策課	担当課長	小林 和広	Tel 045-671-4172
青葉区区政推進課	担当課長	梶山 祐実	Tel 045-978-2349

乗降スポット・連携施設MAP



乗降スポット一覧

- 1 サンワハイツ前
2 鷺沼公園前
3 日本道路公園新石川駅前
4 新石川4丁目畑前
5 高津公園北
6 新石川4丁目パーキング前
7 高津公園南
8 新石川4丁目空き地前
9 斎藤ハイツ前
10 山王台アクセス前
11 ハウス斎藤前
12 桜並木通り沿い駐車場前
13 桜並木通り遊歩道前
14 國學院大学青葉寮前
15 コスモたまブラザーグリーンガーデン前
16 國學院大学若木21前
17 新石川小学校グラウンド前
18 申田公園前
19 オアシスタまブラザー前
20 ローソン たまブラザー駅南口店前
21 ドレッセたまブラザー前
22 メディカルモール前
23 國學院大学1号館前
24 グレースオーク駐車場前
25 新石川2丁目空き地1前
26 ボンジュールたまブラザー前
27 SOUTHPLAZA駐車場前
28 たまブラ南口 メディカルセンター前
29 モリテックスたまブラザービル前
30 D'クラディアたまブラザー前
31 新石川公園北
32 新石川公園南
33 たまブラザーレジデンス前
34 新石川2丁目空き地2前
35 新石川日向公園前
36 新石川東名北側交差点付近
37 フォティーニたまブラザー前
38 ローブルたまブラザー前
39 第3斎藤ハイツ前
40 サンテラスあざみ野前
41 西勝寺駐車場前
42 あざみのリッセ前
43 東急ストアあざみ野店前
44 山内小学校前
45 覚神社前
46 向根公園前
47 新石川中村公園前
48 新石川一丁目第二公園前
49 スーパーSantoku前
50 山内図書館・地区センター前
51 MELONDIAあざみ野前



連携施設一覧

Table with 4 columns: 施設名 (Facility Name), 営業時間 (Business Hours), 配布時間 (Distribution Time), 配布場所 (Distribution Location). Lists various shops and services like 'ヒビヤカダンススタイル' and 'ウェルネスあざみ野'.

Table with 4 columns: 施設名 (Facility Name), 営業時間 (Business Hours), 配布時間 (Distribution Time), 配布場所 (Distribution Location). Lists medical and dental clinics such as 'F プラザ駅前歯科クリニック' and 'G 高田内科胃腸科病院'.

※1 本冊掲載のサービスは、サービス提供事業者により変更される場合があります。
※2 たまブラザーサービスは、以下の店舗はインターネット予約制のサービスとなります。
【S4F PLAZA】ABCのヘアスタイル、1Fの美容室、2Fのネイルサロン、3Fの美容室、4Fのネイルサロン、5Fの美容室、6Fのネイルサロン

※1 本冊掲載のサービスは、サービス提供事業者により変更される場合があります。
※2 たまブラザーサービスは、以下の店舗はインターネット予約制のサービスとなります。
【S4F PLAZA】ABCのヘアスタイル、1Fの美容室、2Fのネイルサロン、3Fの美容室、4Fのネイルサロン、5Fの美容室、6Fのネイルサロン

自宅や店舗の近くまで  
車が来る!



# 新たな公共交通サービス\*の実証実験 新石川地区の移動を便利に!



\* インターネット・電話による事前予約（人数・時間・乗降場所）に応じて、AIで配車を行う「デマンド型乗合交通」のこと

実証実験期間

令和  
5年

1月16日 月 ▶ 2月28日 火

運行エリア

青葉区新石川地区

運行時間

月曜日～金曜日 / 午前 9:00 ～ 午後 8:00

※土日、祝日は運休

運賃

一人1回乗車毎に、大人 300 円 / 小児 150 円



参加者募集中!

令和5年1月31日まで

片道1回分の無料交通チケットを配布!

※予約・利用には参加者登録が必要で  
※チケット配布には別途条件があります

参加登録や  
実験の詳細は  
こちら

登録先 QR コード



青葉区新石川地区  
運行エリア・乗降スポット

詳しく知りたい、参加方法が分からない方は  
説明会にご参加ください

利用者説明会 ※申込不要

場所

宮元自治会館（新石川1-24-12）

日にち

第1回 令和4年12月23日（金）

第2回 令和5年1月21日（土）

時間

第1回、第2回ともに、

①10～11時、②13～14時、③15～16時

新石川地区は道路状況によりバスの運行ができない地域があるなど、  
日常の移動に課題があります。

「デマンド型乗合交通」の実証実験を通じて、生活の質を上げる新しい  
公共交通サービスの実現を目指します。