

～【第二弾】7月3日スタート！～ 吉田兼好の歌にも詠まれた「いたち川」を未来へ！ クラウドファンディング型ふるさと納税を実施します



いたち川は、徒然草の作者である吉田兼好も一首を詠むほど、古くから地域の人々に親しまれる川です。しかし、近年、樹木の老朽化や病害等により倒木や落枝が増加しており、従来の豊かな景観の維持が難しくなったため、令和7年度にはクラウドファンディング型ふるさと納税によりご寄附を募り、いたち川沿いの樹木の状態調査やさくらの植樹を行いました。

令和8年度も、「いたち川」の豊かなみどりとさくら並木の景観を未来につないでいくため、クラウドファンディング型ふるさと納税を実施します。横浜市の予算に加え、いただいたご寄附を活用し、みどりの保全・さくら並木の再生を進めていきます。なお、さくら並木の再生については横浜みどり税も活用します。 ※ご寄附の募集は、今回で最後となります。



▲目指す未来の「いたち川」

【プロジェクト概要】

名称	【第二弾】吉田兼好の歌にも詠まれた「いたち川」を未来へ ～栄区いたち川のみどりの保全・さくら並木の再生～	
寄附の方法	① ふるさとチョイス ガバメントクラウドファンディング https://www.furusato-tax.jp/gcf/5439 ② YAMA Pふるさと納税（自然環境保全・利活用に関する事業が対象のふるさと納税） https://furusato.yamap.com/gcf/projects/5439 ③ 納付書 栄土木事務所及び栄区区政推進課窓口で受付	 
実施期間	令和8年7月3日(金)10時00分から9月30日(水)23時59分まで	
目標金額	300万円	
返礼品のご紹介	栄区いたち川マスコットキャラクター「タッチーくん」のオリジナルグッズの詰め合わせや横浜市ならではのグルメ、宿泊ギフト券等をご用意しています。 ※市内在住者除く	
寄附者の皆様へ	市内・市外を問わず、いたち川マスコットキャラクター「タッチーくん」の令和8年度版デザインのお礼のカードが届きます。	
ご寄附いただいた方への特典	10万円以上ご寄附された方…いたち川沿いに新たに設置する銘板に氏名の記載 1万円以上ご寄附された方…栄区役所HPに氏名の記載 ※この特典では、在住地を問わず、ご希望の方は氏名を記載することができます。 ※銘板・HPには、ご寄附いただいた年度ごとに記載します。 ※銘板や栄区役所HPへの記載に関する注意事項は、募集ページをご確認ください。	

[裏面あり]



GREEN x EXPO 2027
YOKOHAMA JAPAN

2027年国際園芸博覧会 2027年3月～9月 横浜・上瀬谷



【いたち川の名前の由来】

いたち川の名は、「イデタチ川」から変わったと考えられています。鎌倉時代、鎌倉街道が通るこの地は、幕府にとって交通上、また軍事戦略上の要所であり、宿駅もあったようです。

また、“徒然草”で有名な吉田兼好は

「いかにわが たちにしひより ちりのきて
かぜだにねやを はらはざるらん」と、
「いたちかわ」の名を歌に詠み込んでいます。



【令和7年度クラウドファンディング型ふるさと納税の実施結果】

皆様からいただいたご寄附は、いたち川沿いの樹木調査やさくらの植樹に活用しました。

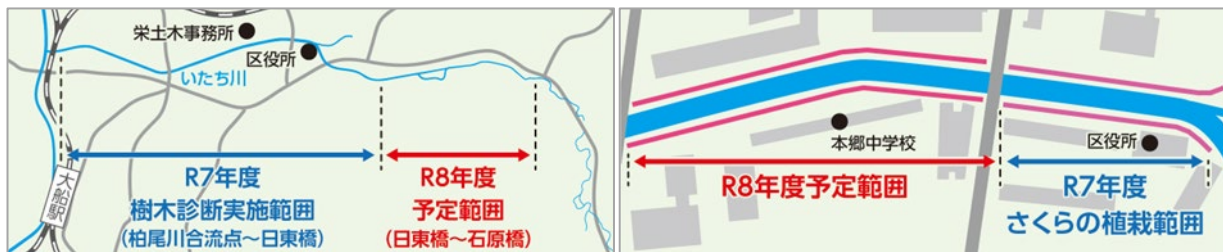
<実施期間> 令和7年7月1日から令和7年9月30日まで

<実績> 寄附金額：6,559,888円（目標額：300万円）

寄附件数：229件

目標金額に対する達成率：218.7%

【みどりの保全・さくら並木の再生事業の取組状況】



▲樹木調査実施範囲

▲さくらの植栽実施範囲



▲樹木調査の様子



▲新たに植樹したいち川のさくら



【クラウドファンディング型ふるさと納税とは】

ふるさと納税制度を活用して行うクラウドファンディングで、地方自治体が課題解決を目指して実施する特定のプロジェクトに対し、寄附を募る仕組みです。市内にお住まいの方、市外にお住まいの方のいずれも寄附を行うことができ、ふるさと納税同様の税控除を受けることができます。

※このプロジェクトへの寄附はふるさと納税制度の対象となり、市外にお住まいの方には返礼品をお送りできます。

お問い合わせ先

栄土木事務所副所長 加藤 Tel 045-895-1411



GREEN×EXPO 2027
YOKOHAMA JAPAN

2027年国際園芸博覧会 2027年3月～9月 横浜・上瀬谷

