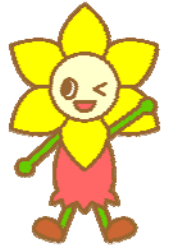


「にこまちフォーラム」開催！ ～“ご近所”から始まる地域づくり～

西区では、「にこまちプラン」（西区地域福祉保健計画）の趣旨である「住み慣れたまちで誰もがにこやかに しあわせに いきいきと暮らし続けること」の大切さを、広く区民の方に知っていただくために、毎年「にこまちフォーラム」を開催しています。

今回は、平成28年度からスタートする第3期「にこまちプラン」のお披露目として、木原孝久先生をお招きし、ご近所支え合いマップの作成事例等地域づくりのヒントになる講演を行うとともに、西区の6つの地区連合町内会をエリアとして地域が主体となって策定した「にこまちプラン地区別計画」の発表を、地域の方々が行います。



●テーマ

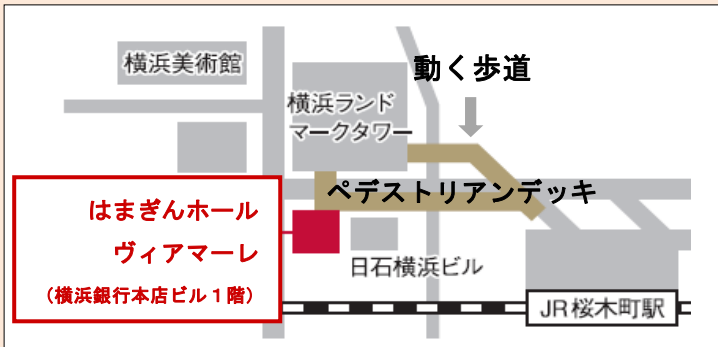
第3期にこまちプラン つながり支えあうまちへ

●日時

平成28年2月21日（日）
午後1時00分～3時30分（受付開始12時30分）

●会場

はまぎんホール ヴィアマーレ（みなとみらい3-1-1）
（横浜銀行本店ビル1階）



※駐車場はありません。公共交通機関をご利用ください。

●参加方法

申込不要（入場無料）
※当日午前10時から自動音声（045-320-8436）により開催の状況（開催・中止）をご案内いたします。（西区ホームページやツイッターでもご確認いただけます。）

●主催 西区役所 共催 西区社会福祉協議会

●内容

(1)講演会

「“ご近所”から
始まる地域づくり」

講師 木原 孝久
（住民流福祉総合研究所 所長）



※講師プロフィール

東京生まれ。住民の助け合いの実態を把握する「支え合いマップ」を開発し、全国に普及。「助けられ上手講座」開催支援、「ご近所福祉サポーター」の養成等を行う。

(2)地区別計画発表

「第3期にこまちプラン地区別計画」

各地区の皆さんが、地区別計画の内容について、策定の経過や工夫を交えて発表します。

※その他、ロビー展示等も行います。

- ・西区社会福祉協議会の取組紹介
- ・地域ケアプラザの取組紹介
- ・握力測定など健康チェック
- ・障害者福祉施設等の物品販売（パン等）
- ・パネル展示（にこまち助成金等）

※添付のチラシもご参照ください。

※当日取材の際には、受付（はまぎんホール内）までお越しいただきますようお願いいたします。

お問合せ先

西区福祉保健課長 本間 睦 Tel 045-320-8432

第3期にこまちプラン つながり支えあうまちへ

にこまちフォーラム
平成28年

2/21(日)

13:00 ~ 15:30
(12:30 受付開始)

フォーラムを通じて「きょうからわたしにできること」を考えてみませんか？
「にこやかしあわせくらしのまち西区」実現のヒントになる講演や、地域が
主体となって策定した地区別計画の発表などを行います。
ぜひお気軽にご来場ください！

講演会

“ご近所”から始まる 地域づくり



講師：木原 孝久 氏

(住民流福祉総合研究所 所長)

- ・東京生まれ。
早稲田大学第一政治経済学部卒業。
- ・住民の助け合いの実態を把握する
「支え合いマップ」を開発し全国に普及。
- ・「助けられ上手講座」の開催支援、
「ご近所福祉サポーター」の養成等を行う。

ご近所支え合い
マップの作成事例等、
地域づくりのヒント
になるお話です！

発表

第3期にこまちプラン 地区別計画

各地区の皆さんが、地区別計画
の内容を策定の経過や工夫をま
じえて発表します。

ロビー

- ・西区社会福祉協議会、地域ケアプラザ取組紹介
- ・握力測定など健康チェック
- ・障害者福祉施設等の物品販売(パン等)
- ・パネル展示



参加方法 申込み不要 (入場無料)

会場 はまぎんホール ヴィアマーレ
(西区みなとみらい3-1-1)

※一時託児あり(2~6歳未満)

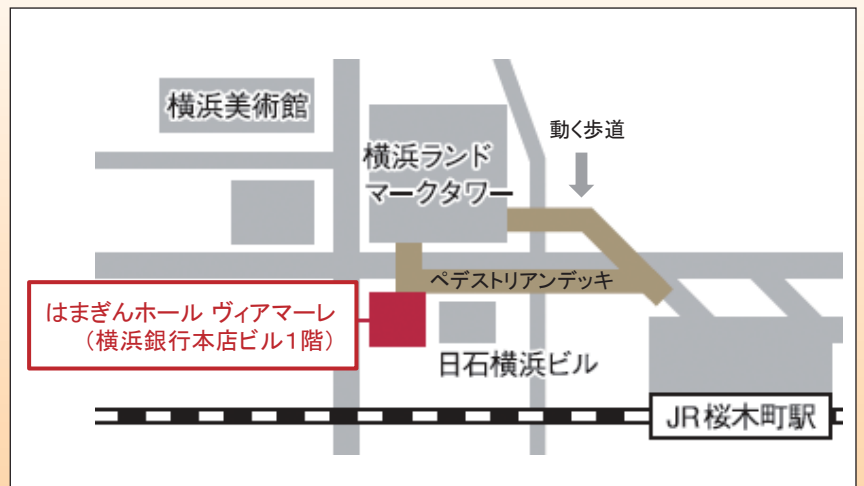
希望者は2月12日(金)までに下記問合せ
先に電話でお申込みください。

問合せ先 西区福祉保健課

☎:045-320-8436 FAX:045-324-3703

※荒天の場合は、当日午前10時から上記電話番号
(自動音声)により開催の状況(開催・中止)をご案内
いたします。

(西区ホームページやツイッターでもお知らせします)



※駐車場はありません。公共交通機関をご利用ください。
承認西区第20号

主催：横浜市西区役所 共催：西区社会福祉協議会