

買って、食べて、遊んで、子どもから大人まで楽しめる！

# GREEN×EXPO 2027 応援イベント 「ミドリンマルシェ 2025」 を開催します！



緑区キャラクター  
「ミドリン」

GREEN×EXPO 2027 の期待感・高揚感の醸成や、地産地消・脱炭素の推進等を目的として、今年も JA 横浜共催のマルシェイベントを開催します。

地元でとれた野菜や果物などの直売や、地産地消のお弁当＆キッチンカー出店、ゲームコーナー、飲食・休憩スペースなど、楽しい催しものが盛りだくさん！ぜひご来場ください。

## 1 開催日時

令和7年12月6日(土) 10時から14時まで

※ 小雨決行(荒天中止)、売り切れ次第終了

## 2 主な出店内容

### (1) JA 横浜 直売エリア

毎度お馴染み！  
野菜、果物、苗木、花苗  
などの直売



▲令和6年度の様子

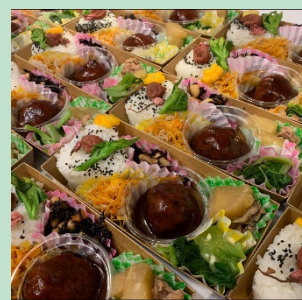
### (2) お弁当＆キッチンカー

- ・区内のよこはま地産地消サポート店(※)12店舗による、地元農作物を使った料理が大集合！
- ・お弁当ブースでの購入者に、わかめと春雨のスープを無料配付！(数量限定、キッチンカーブースは対象外)



▲新鮮たまごサンド  
【ジョブプリコ】

▼地元野菜弁当  
【Tama cafe】



※横浜市では、市内産の農産物を積極的にメニューに取り入れている飲食店を「よこはま地産地消サポート店」として登録しています。

【裏面あり】



GREEN×EXPO 2027  
YOKOHAMA JAPAN

2027年国際園芸博覧会 2027年3月～9月 横浜・上瀬谷

### (3) 商店街ブース

(運営: japan handmade littlegarden)

- ・再利用した資材を使ったハンドメイド雑貨の販売・アクセサリーづくり  
(ワークショップ／事前申込み不要)



◀ ワークショップ  
(イメージ)

### (4) 次世代自動車エリア

(運営: ウェインズトヨタ神奈川)

- ・クルマの電気で炊いた「新米」試食
- ・交通安全クイズに答えて、キミだけのこども免許証を作ろう！ など



◀ こども免許証

### (5) お楽しみキッズエリア

(運営: Woo-By.Style)

- ・タ方マルシェ(お得に楽しく SDGs に貢献！  
賞味期限が少し近づいているお菓子など)
- ・シャカシャカキーホルダーづくり(ワーク  
ショップ／事前  
申込み不要)など



タ方マルシェ ▶

### (6) GREEN×EXPO 2027 フォトスポット

(運営: 緑区役所)

- ・トウネットウク(GREEN×EXPO 2027  
公式マスコットキャラクター) や  
ミドリンと一緒に写真を撮ろう！
- ・ミドリンと会える！グリーティングタイム  
12:30~12:50、13:10~13:30  
(2部制)

### (7) 緑区役所ブース

- ・先着 300 名様に苗木をプレゼント(ドウダンツツジ又はサツキツツジ、種類は選べません)
- ・冬空に咲く花総選挙～実際の選挙器材で選挙を体験してみよう！～ など

## 3 会場

緑区台村町 135-14(緑警察署跡地)

※駐車場はありませんので、公共交通機関または近隣の時間貸し駐車場(有料)をご利用ください。(駐輪場は会場にあります。)

## 4 主催

主催: 緑区役所、共催: 横浜農業協同組合(JA 横浜)

後援: GREEN×EXPO 協会(公益社団法人2027年国際園芸博覧会協会)

協力: 中山商店街、緑新栄会、みどり環境局農業振興課

▼二次元コード



その他、詳細は緑区ウェブサイトをご覧ください。(URL 又は二次元コード参照)

<https://www.city.yokohama.lg.jp/midori/event-bosyu/eco/marche2025.html>

※取材希望の方は、イベント前日(令和7年12月5日(金))15時までに、下記問合せ先までご連絡ください。

お問合せ先		
緑区区政推進課長	吉田 美緒	Tel 045-930-2218



**GREEN×EXPO 2027**  
YOKOHAMA JAPAN

2027年国際園芸博覧会 2027年3月~9月 横浜・上瀬谷

