

協力協定にのっとり、災害時に防災拠点施設の機能を確保します！

# 大規模地震に備え、即時出動訓練実施！

横浜市では、平成 9 年に市内の建築・設備関係 5 団体と「横浜市公共建築物に係わる震災時の応急措置の協力に関する協定」（裏面参照）を締結しました。

平成 23 年の東日本大震災では、協定に基づき 43 施設に協定締結 5 団体の会員企業 56 社、82 名の会員が出動し、安全点検を行いました。

今後も災害発生時に協定が効果的に機能するよう、災害復旧の中心的な役割を果たす市・区庁舎、病院、消防署等（即時出動対象施設）で即時出動訓練を実施します。

今回は、協定締結 5 団体が出動者延べ 268 名を 49 施設に派遣し、一斉に訓練を行います。

- 1 実施日時 : 平成 27 年 8 月 26 日（水） 午前 8 時 30 分から午前 10 時頃まで
- 2 訓練の公開対象施設 : 横浜市庁舎（横浜市中区港町 1 丁目 1 番地）
- 3 取材について : 出動者が参集しての全体訓練は、**午前 9 時**に始まります。取材にいらっしゃる方は、市庁舎地下 1 階の多目的室までお越しください。

## 訓練の概要

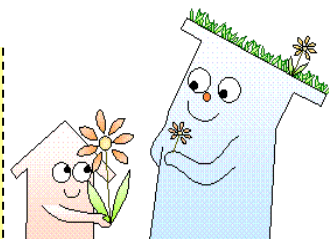
8 時 30 分に横浜市内で震度 5 強の大規模地震が発生したとの想定のもと、即時出動対象となる市内全 51 施設のうち 49 施設に対し、協定締結 5 団体から建築 95 名、電気 82 名、機械 91 名、合わせて **268 名**の出動者が参加し、次の訓練を行う予定です。

※横浜市庁舎においては、建築 3 名、電気 4 名、機械 4 名、合計 11 名の出動者が参加します。

<b>初動訓練</b>	本市協定窓口の公共施設復旧調整班【建築局公共建築部】及び各協会が本部を立ち上げるとともに、9 時までに出動者が施設に参集する等の初動訓練を実施します。
<b>安全点検・ 応急措置訓練</b>	施設管理者が施設ごとに設定している被災状況を出動者に伝え、これに基づき、建築、電気、機械の各専門技術者の視点で安全点検、応急措置等の模擬訓練を実施します。
<b>伝達訓練</b>	出動者が公共施設復旧調整班【建築局公共建築部】に電話（無線電話を使用）して、安全点検の報告と応急措置内容の確認を行います。また、安全点検、応急措置の結果を施設管理者及び協会本部に報告する伝達訓練を実施します。

## 協定締結 5 団体

- 一般社団法人横浜建設業協会、一般社団法人神奈川県建設業協会横浜支部、
- 一般社団法人横浜市電設協会、一般社団法人神奈川県電業協会、
- 一般社団法人神奈川県空調衛生工業会



※ 「横浜市公共建築物に係わる震災時の応急措置の協力に関する協定」の概要は裏面をご覧ください。

お問合せ先

建築局営繕企画課長 鵜澤 聡明 Tel 045-671-2910

※裏面あり

# 「横浜市公共建築物に係わる震災時の応急措置の協力に関する協定」の概要

## 1 協定の目的

横浜地域において大規模地震が発生した場合、被災者の救助や避難、災害復旧活動等による市民の安全・安心の確保を速やかに行えるよう、防災拠点となる公共建築物について、直ちに安全点検や応急措置を実施し、機能の確保を図ります。

## 2 概要

震度5弱以上の大規模地震が発生した場合は、市の要請により、震度5強以上の場合は、市の要請がなくとも、あらかじめ指定している施設へ協力団体の出動者が駆けつけ、直ちに公共建築物の安全点検や応急措置を実施します。

### (1) 対象施設

本市所管の建築物及びこれに準ずる施設

### (2) 応急措置内容

- ① 建築物の安全点検
- ② 安全対策（危険箇所是正）  
防災拠点機能確保  
（電力/通信/給排水などの応急措置）

### (3) 費用負担

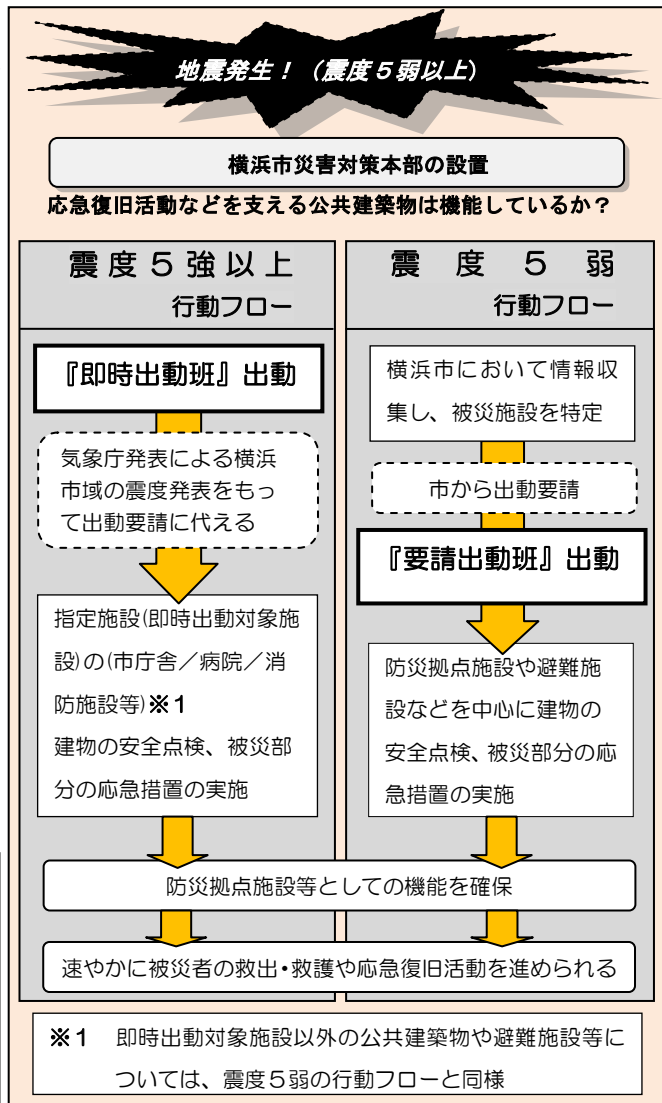
協定に基づく協力に要した経費は、横浜市が負担するものとします。

### (4) 特徴

建築・電気設備・機械設備の各業種が一体となって出動班を編成するため、応急措置にあたって連携を図ることができます



※昨年度実施された訓練の様子  
出動者が被害想定箇所の安全点検を行いました。



## 3 即時出動対象施設（51施設）

地震災害時には、「正確な被害状況の収集・伝達」、「負傷者の救護」、「消火活動」等の初期対応が重要です。そのため、これらの機能を有する防災拠点施設の災害時の速やかな対応が必要となります。

市・区庁舎		市本庁舎 区庁舎（18区） 市長公舎 <b>計 20 施設</b>
病院		<b>市立病院等（5病院）</b> ：みなと赤十字病院、脳卒中・神経脊椎センター、市民病院、市大附属病院（福浦）、市大附属市民総合医療センター <b>市内中核病院（5病院）</b> ：東部病院（済生会）、南部病院（済生会）、西部病院（聖マリアンナ医科大学）、北部病院（昭和大学）、横浜労災病院 <b>計 10 施設</b>
消防署		各区消防署（18区） 横浜市民防災センター 横浜ヘリポート 消防訓練センター <b>計 21 施設</b>