

～販路開拓支援事業認定商品～

行政現場15 か所でモニター導入がスタートしました



横浜市では、中小企業の成長・発展に向けたチャレンジを後押し・応援するため、販路開拓支援事業を実施しています。

このたび、令和7年度に認定された6商品について、行政現場15か所でのモニター導入が決定しました。モニター導入された商品は、行政現場で1年間試用した後、使用感や意見等を納入事業者フィードバックします。

<導入された認定商品一覧> 企業名五十音順

1 AMS (Alarm Monitoring System)

AMSは、既存制御盤の警報を遠隔で監視・通知できるIoTシステム。
改造不要で導入可能、履歴保存や傾向分析にも対応し、保守効率と省エネを実現する。

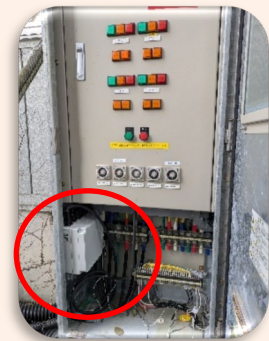
【モニター部署】

資源循環局事業系廃棄物対策課

【導入シーン】

戸塚区品濃町最終処分場で、
既設制御盤の警報を遠隔で監視・通知

企業名 (所在地) : イーエルシステム株式会社 (西区)
製品ウェブサイト : <https://www.el-systems.co.jp/>



2 クラフトビールペーパー

クラフトビール製造過程で生じる副産物「モルト粕」を混ぜたアップサイクル再生紙。名刺や包装紙、販促物として使用され、環境配慮と資源循環を目指し、地域活性化に寄与する紙製品

【モニター部署】

脱炭素・GREEN×EXPO推進局循環型社会推進課、資源循環局神奈川事務所
脱炭素・GREEN×EXPO推進局GREEN×EXPO推進課、経済局

【導入シーン】

啓発イベントでコースターやカードを配布
名刺交換をする場面で活用

企業名 (所在地) : 株式会社kitafuku (西区)
製品ウェブサイト : <https://cbp.kitafuku-project.com/>



裏面あり



GREEN×EXPO 2027
YOKOHAMA JAPAN

2027年国際園芸博覧会 2027年3月～9月 横浜・上瀬谷



3 歴史コンテンツ特化のマップ型音声ガイドプラットフォーム「GURURI」

城郭や寺社などの史跡をイラストマップ上に集約し、ユーザーはそこで博物館のような音声ガイドやボランティアガイドなどの解説を聞くことができる。その他、投稿機能、訪れた史跡のログの取得も可能。また、利用状況の分析を目的として、訪れたユーザーの属性や位置情報などのデータも内部で計測

【モニター部署】

保土ケ谷区区政推進課

【導入シーン】

旧東海道保土ケ谷宿エリアの歴史的魅力を発信

企業名（所在地）：株式会社ぐるり（保土ケ谷区）

製品ウェブサイト：<https://gururi-app.com/sub-category/ryeIk2P8oh50IOMXr7pR>



4 Tosk Reuse Cover（トスク リユース カバー）

既存グレーチングに、エポキシ繊維化合成樹脂バインダーで固めた Tosk（透水性天然石舗装材）を充填することにより、景観は美しく、大きなゴミは流さず、水はけのよい、コスト削減と施工期間の短縮を実現

【モニター部署】

消防局消防訓練センター、消防局横浜市民防災センター、白幡小学校、藤が丘小学校

【導入シーン】

砂や落ち葉の堆積防止に学校内、施設内のグレーチングに充填

企業名（所在地）：株式会社 ダイカン（港北区）

製品ウェブサイト：<https://www.kk-daikan.co.jp/>



5 バネパカリュック

バネパカリュックは、スプリング構造の特許機能により簡単に大きく開口し、軽量で長時間使用も快適。どの世代にも日常使いしやすく、スタイリッシュさと実用性を兼ね備えたデザイン・リュック

【モニター部署】

中区高齢・障害支援課、旭区子ども家庭支援課、脳卒中・神経脊椎センター

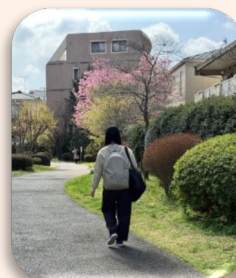
【導入シーン】

職員の家庭訪問用として活用

退院後の生活を目指した外出訓練時に活用

企業名（所在地）：株式会社ファースト・スパイク（中区）

製品ウェブサイト：<https://mayumasa.com/>



次項あり



GREEN×EXPO 2027
YOKOHAMA JAPAN

2027年国際園芸博覧会 2027年3月～9月 横浜・上瀬谷



6 シーチング

NEW R3000、NEW R3000S、R3800-1、R3800S-1、NEW R2500S、NEW R2500、R44

シーチングは仮縫いに用いる布。本製品は純国産で、海外製の問題点である臭いや汚れ、シワに注意して生産している。綿99%で、豊富な種類を揃えている。縫製業界以外にも多用途に使える資材である。

【モニター部署】

脳卒中・神経脊椎センター

【導入シーン】

リハビリテーションで使用する布製の小物の作成



※画像はイメージです

企業名（所在地）：株式会社ホリウチ（都筑区）

製品ウェブサイト：<https://horiuchi.shop>



令和8年度の販路開拓支援事業の募集は、**令和8年4月15日（水）から**となります。
詳細は、販路開拓支援事業ホームページをご確認ください。

<販路開拓支援事業ホームページ URL>

<https://www.city.yokohama.lg.jp/business/kigyoshien/keieishien/kaihatsu/hanro/hanro.html>



※販路開拓支援事業とは・・・

優れた商品を保有する事業者を公募し、横浜市新技術開発等支援事業審査会を経て、認定事業者を決定します。認定された商品が行政現場で試用の希望があり、条件が一致した場合は、地方自治法施行令第167条の2第1項第4号の規定（随意契約）に従い購入し、試用します。販路開拓時の販売実績となるほか、試用を行った際の意見等をフィードバックすることで、更なる商品開発材料となります。



※本件は、横浜経済記者クラブに同時発表します。

お問合せ先				
(販路開拓支援事業に関する 認定商品に関すること)	経済局ものづくり支援課長	瀬田	Tel 045-671-3839	
「AMS」	イエルシステム(株)	代表取締役社長	安藤	Tel 045-274-8114
「クラフトボールパーパー」	(株) kitafuku	代表取締役	松坂	mail contact@kitafuku-project.com
「GURURI」	(株) ぐるり	代表取締役	中野	mail customer@gururi-inc.com
「Tosk Reuse Cover」	(株) ダイカン	代表取締役	田口	mail taguchi@kk-daikan.co.jp
「バネパカリュック」	(株) ファーストスパイク	代表取締役	坂本	Tel 090-7944-5866
「シーチング」	(株) ホリウチ	代表取締役	堀内	Tel 045-777-3929



GREEN×EXPO 2027
YOKOHAMA JAPAN

2027年国際園芸博覧会 2027年3月～9月 横浜・上瀬谷

