



「よこはま技能まつり」は、ものづくりの素晴らしさを広く伝える伝統ある行事です。

日常生活に欠かせない「衣・食・住」に関わる、技能職の職人の指導のもと作品を製作できる技能体験や、職人技の実演、展示販売などを通じ、横浜の技能職の素晴らしさを体感できます。

今年度も、関東学院大学主催の「関キャン fes.2025」と同日に連携して開催します。技能文化会館・大通り公園がまつりの舞台となり、出展内容も多彩で、より多くの方々にお楽しみいただけるイベントです。ぜひ、皆様お越しください。

#### 開催概要

日時 令和7年11月2日(日) 10時～15時30分 ※雨天開催

場所 横浜市技能文化会館(横浜市中区万代町2-4-7)

※一部、大通り公園で実施

出展内容(詳しくはチラシを参照)

＼20以上の団体が出展／

#### <体験>

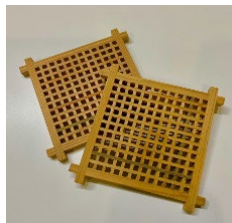
カップとうふ作り体験、塗装色づけ体験、たたみストラップづくり体験

茶道体験、オリジナルクリアフォルダづくり体験、組子コースターづくり体験

カンナ削り、丸太切り体験など.... ※一部のブースには予約優先枠があります

#### <販売>

ホテル特製ビーフカレー、絹生揚げ、豆乳おからドーナツ、畳製品販売など



裏面あり



GREEN×EXPO 2027  
YOKOHAMA JAPAN

2027年国際園芸博覧会 2027年3月～9月 横浜・上瀬谷



## 主催・共催・協力

主 催 横浜市技能職団体連絡協議会（ハマ技連）

共 催 横浜市、横浜市技能文化会館（指定管理者：明日葉）

協 力 関東学院大学 ※関キャン fes.2025 と連携開催

## 横浜市技能職団体連絡協議会（ハマ技連）

横浜市技能職団体連絡協議会は、技能職者の社会的経済的地位の向上と後継者育成を目的とする団体で日本で初めて設立された技連協です。現在、29 職種 32 団体の技能職団体と青年部が加盟しています。



## 参考

イベントの詳細情報はコチラから（ハマ技連 note 特設ページ）

[https://note.com/hamagiren\\_tayori/m/mecbc6c00c03d](https://note.com/hamagiren_tayori/m/mecbc6c00c03d)

各ブースの予約はコチラから（ハマ技連 Peatix 特設ページ）

<https://peatix.com/event/4562128>



## 関キャン fes.2025 について

関キャン fes.2025 は、関東学院大学が主催する、教育・研究機関としての取り組みや、行政・学部団体との連携事例の紹介、地元企業・団体による出展、飲食コーナー、フリーマーケットなど、幅広い世代の皆さまに楽しんでもいただけるイベントです。

第 44 回よこはま技能まつりとは学生ボランティアの交流やイベント広報、屋外ブースでの運営支援等連携して開催します。

<開催期間> 令和7年11月2日（日）、11月3日（月） 11 時～16 時



**KGU** 関東学院大学  
KANTO GAKUIN UNIVERSITY

※本件は、横浜経済記者クラブへも同時発表しています。

※当日の取材につきましては、事前に下記連絡先へお問い合わせください。

### お問合せ先

（第 44 回よこはま技能まつりの広報、取材に関すること）

経済局雇用労働課長 新谷 雄一 Tel 045-671-2303

（第 44 回よこはま技能まつりの内容に関すること）

横浜市技能職団体連絡協議会 会長 中野 利彦 Tel 045-650-5811（事務局：月水金 13 時～17 時）



**GREEN×EXPO 2027**  
YOKOHAMA JAPAN

2027年国際園芸博覧会 2027年3月～9月 横浜・上瀬谷

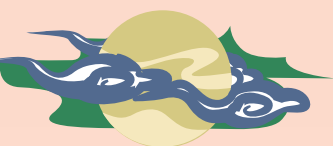


第44回 よこはま

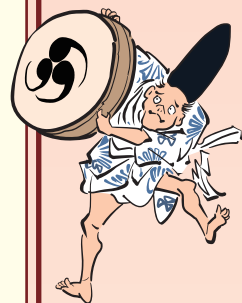
# 技能まつり

粗品進出  
\*なくなり次第終了

職人技の披露・展示販売・体験・相談 ハマの職人に出会える一日!



日時: 令和7年11月2日(日) 10時~15時30分  
場所: 横浜市技能文化会館 ※一部、大通り公園で実施



関キャン fes.2025

連携開催 11時~16時

(関東学院大学関内キャンパス、大通り公園)

主催: 横浜市技能職団体連絡協議会(ハマ技連)  
共催: 横浜市、横浜市技能文化会館(指定管理者: 株式会社明日葉)  
協力: 関東学院大学



詳細はこちら



予約はこちら



# よこはま技能まつりとは



「技能まつり」は、地域の職人さんたちが集まり、  
ものづくりの楽しさや職人技のすごさを、見て・触れて・体験できるイベントです。  
今年で44回目の開催になります。

衣・食・住に関わる“ハマの職人”による実演や体験コーナーを通じて、  
ものづくりの奥深さを身近に感じられます。

子どもから大人まで楽しめる、  
地域の文化にふれる貴重な一日です。  
ぜひご参加ください！



## A 指圧・マッサージと健康について

マッサージと整体の違いや日常生活での健康のヒントをお話します！

参加費： 無料

参加人数： 40人程度/回

参加時間： 90分

事前予約優先



(一社) 横浜市鍼灸マッサージ師会

## B 日本建築の説明と「茶道体験」

「用の美」使ってこそその美しさ「日本建築」を実際に体験してみよう！（茶道体験）

参加費： 1,000円

参加人数： 6人/回

参加時間： 45分

事前予約優先



(一社) 全日本建築士会神奈川支部  
特定非営利活動法人宮大工木造技術継承協会

## C 夢のマイホーム（お絵描き）

80名限定！スケッチブックに夢のマイホームを描いてみよう！

参加費： 無料

参加人数： 5人程度/回

参加時間： 15分

事前予約優先



横浜屋根組合

## D レッツ・トライ・ペインティング

気軽に始められるDIY大人講座と、  
ペン立ての色づけができる  
こども講座を実施します！

事前予約優先

参加費： 1,500円(大人)/500円(子供)

参加人数： 5人/回(大人)/10人/回(子供)

参加時間： 90分(大人)/45分(子供)



(公社) 神奈川県塗装協会

## E 簡単！カップとうふ作り体験！豆腐製品販売

とうふ屋さんが教える！  
簡単カップとうふ作り！  
豆腐製品の販売もあります！

参加費： 500円

参加人数： 随時受付

参加時間： 10分程度



横浜豆腐商工業協同組合

## F たたみストラップづくり

畳表（ござ）の素材を使って自分だけの  
ストラップを作れます！  
畳製品の販売もあります！

参加費： 500円

参加人数： 随時受付

参加時間： 15分



横浜畳組合連合会

## G 組子コースター製作

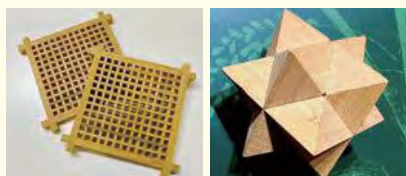
国産杉・桧でつくる組子コースター  
無料パズル体験もあります！

参加費： 1,000円(2個)

参加人数： 6人/回

参加時間： 30分

事前予約優先



横浜建具組合連合会

## H オリジナルクリアフォルダ制作

看板資材を使ってオリジナルのクリア  
フォルダを作ってみませんか？

参加費： 200円

参加人数： 8人/回

参加時間： 15分



(一社) 神奈川県広告美術協会横浜横須賀支部

## I アイロン体験

プロによる、ワイシャツのアイロンがけ体験、  
シミ抜き相談他  
プロの技をぜひご覧ください！

参加費： 無料

参加人数： 数人/回

参加時間： 15分程度



神奈川県クリーニング生活衛生同業組合

## J コッパティ・カンナ削り・輪投げ

木を使ったモノづくり体験と地元業者による無料住宅相談を実施します！

参加費： コッパティ・輪投げ 100円/カンナ削り 無料  
参加人数： 10人程度/回  
参加時間： コッパティ 30分、輪投げ 2～3分  
カンナ削り 5分



首都圏建設産業ユニオン神奈川支部

## K パネル展示・四ツ目垣縄結び

造園制作物パネル展示と来場者による四ツ目垣根の縄結び実施体験を実施します！

参加費： 無料  
参加人数： 2人程度/回  
参加時間： 15分程度



(一社) 神奈川県造園業協会

## L 本革でつくるキーホルダーづくり

好きな色と金具を選んで、オリジナルのキーホルダーを作りましょう！

参加費： 1,000円  
参加人数： 5人/回  
参加時間： 30分

事前予約優先



神奈川県家具協同組合

## M 丸太切り体験、大人向け工作

丸太を切ってコースターを作ろう！大人の方も木工の楽しさを感じてみませんか？

参加費： 無料  
参加人数： 若干名  
参加時間： 1時間(工作)



横浜市建設労働組合連合会

## N 収納ラック制作(小・中学生対象)

お片付けに便利な収納ラックを作りませんか？建築職業訓練校生徒作品展示・販売も実施！

参加費： 無料  
参加人数： 6人/回  
参加時間： 1時間

事前予約優先



横浜市建設労働組合連合会

## O ピエロお手玉人形づくり・着物何でも相談

きもの地で作ろう！  
お手玉人形！

事前予約優先

参加費： 1,000円  
参加人数： 10人/回 きもの相談は2人程度  
参加時間： 45分

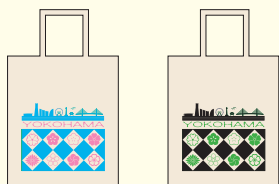


神奈川県和裁技能士会

## P スクリーン印刷ってどんな仕事？

スクリーン印刷の仕事を展示物を変えながら知ることができます！あなたも印刷のひみつにふれてみませんか？

参加費： 無料



神奈川県スクリーン・デジタル印刷協同組合

## Q クロス貼り体験

横浜マイスターが教える、壁紙(クロス)貼りの体験ブースです！  
Let's try!あなたも壁紙職人！

参加費： 500円  
参加人数： 2人程度/回  
参加時間： 30分

事前予約優先



横浜マイスター会

## R 銅板で作る表札、銅板レリーフ

銅板でオリジナルの表札、レリーフを作成できます！

参加費： 表札2,000円  
レリーフ1,000円  
参加人数： 随時受付  
参加時間： 60分



横浜市板金組合連合会

## S ミシンを使ったペンケースづくり

デニム生地(ジーンズ風)の布を使ってミシンでペンケースをつくりませんか？

参加費： 500円  
参加人数： 3人/回  
参加時間： 20分



神奈川県洋装組合連合会

## 販売(飲食)

ホテル特製ビーフカレー(お茶付き)

1,000円

(一社)全日本司厨士協会  
関東総合地方本部神奈川県本部

絹生揚げ等、豆乳おからドーナツ等

150円～

横浜豆腐商工業協同組合



ホテル特製ビーフカレー



絹生揚げ



豆乳おからドーナツ



## 予約方法

### 事前予約優先

このマークのあるブースは事前予約ができます!!  
予約はコチラから!!

事前予約は  
Peatixで!



<https://hamagiren2025.peatix.com/>



- ・よこはま技能まつりではイベント管理システム Peatixを使用し、予約を管理しています。
- ・Peatixの利用にはログイン（または新規アカウント作成）が必要です。
- ・チケットは印刷するか、スマートフォン等の画面で表示させて、当日ご提示ください。

## お問合せ / 会場案内

### ハマ技連事務局

TEL: 045-650-5811 (月水金13:00~17:00)  
FAX: 045-650-5862  
E-mail: [info@hamagiren.net](mailto:info@hamagiren.net)

### 横浜市(経済局雇用労働課)

TEL: 045-671-4098 (平日9:00~17:00)  
FAX: 045-664-9188  
E-mail: [ke-ginou@city.yokohama.jp](mailto:ke-ginou@city.yokohama.jp)

### 会場

横浜市技能文化会館(横浜市中区万代町2-4-7)

### 電車でお越しの方

- ・JR関内駅【南口】から徒歩5分
- ・市営地下鉄伊勢佐木長者町駅【出口2】から徒歩3分

### お車でお越しの方

会館に駐車場があります。

- ・20分/100円
- ・1日最大1000円
- ・駐車台数60台 ※収容可能サイズ: 車幅1.95m 車高1.57m 車長4.75m



## 関キャンfes.2025

11/2(sun).11/3(mon)11:00~16:00

社会、地域に開かれた大学として、教育研究機関としての取り組みや、まちをフィールドに展開する行政、学部団体との連携事例の紹介や、関内キャンパス正面に位置する大通り公園では今年も地元企業や団体のご出展、お食事を楽しんでいただけるコーナーやフリーマーケットの設置等、幅広い世代の皆様にお楽しみいただける企画を多数ご用意しております。ご来場を心よりお待ちしております。



K G U 関東学院大学  
KANTO GAKUIN UNIVERSITY