



推したくなる “味”が まっと見つか

横浜ならではの
地産地消グルメ
厳選しました！



横浜の農を味わって
豪華賞品を当てよう！

グルメプレゼンター
はっしーさん
(橋本陽)

【はっしー賞】
横浜食材を使った
うまいもん詰め合わせ！

5名様



【横浜エクセレンス賞】
横浜武道舞(米)&試合観戦ペアチケット

5名様



【横浜 FC 賞】
横浜 FC 応援米

5名様



横浜野菜
味わいセット

25名様



いちごの収穫体験
ペアチケット

2名様 5組

令和 7 年

店舗利用期間

11月1日(土)~11月30日(日)

令和 7 年

申込期間

11月1日(土)~12月7日(日)

応募方法

よこはま地産地消サポート店もしくは直売所を
500円以上利用してレシートを入手して応募

対象店舗、当選確率UP、応募方法などの詳細はこちら>>>



～横浜農自慢～

「地産地消」と聞くと、都会では馴染みが薄いと思われがちですが…

横浜市は神奈川県内で農地面積・農家戸数ともに第1位を誇り、農業がとても盛んです。バイエリアのイメージも強いですが、住宅地と農地が混在する全国でも珍しい都市なんです。そんな横浜には、新鮮な野菜や果物、卵、「はまぼく」などの農畜産物を扱う「直売所」や、これらの食材を使った料理を提供する「よこはま地産地消サポート店」が多数あります。

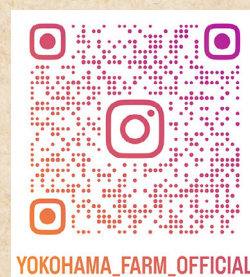
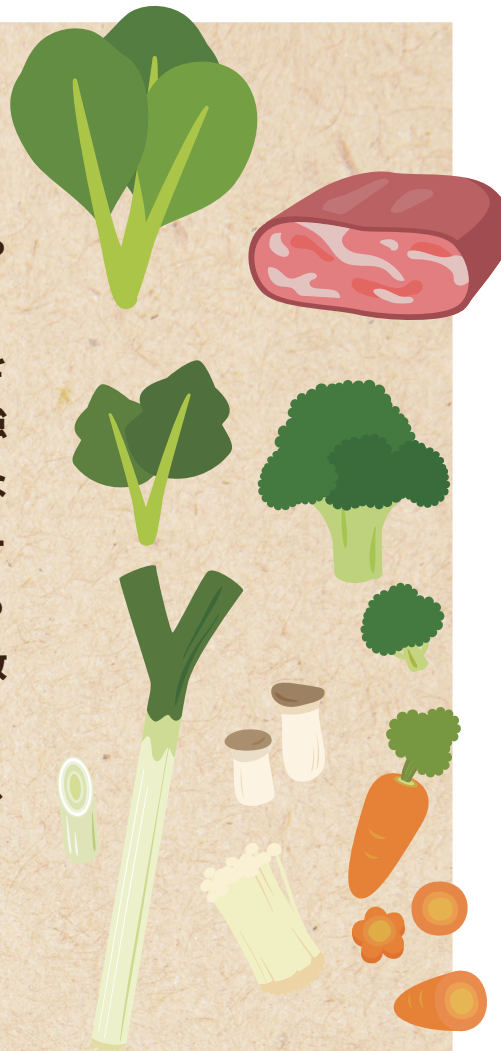
「横浜の食材って、こんなにおいしいんだ！」そんな発見を、気軽に楽しんでみませんか？

～横浜農場～

横浜市では、食や農に関わる様々な人たち、多彩な農畜産物、美しい景観など、魅力がいっぱいの横浜らしい農業全体を一つの農場に見立て、「横浜農場」と名付けました。

このキャンペーンを通じて、「横浜農場」の魅力を味わってみてください。

横浜農場の魅力を横浜市公式Instagram「横浜農場 (yokohama_farm_official)」で発信しています！横浜の農景観、農作物、地産地消のイベント、マルシェ情報等、投稿をお楽しみください♪



【「横浜農場」Instagram】

