



## ランドマークプラザで SDGs ロッカーの運用を開始しました

SDGs  
未来都市  
横浜



横浜市及びヨコハマ SDGs デザインセンター※<sup>1</sup>では、SDGs の普及・促進や CO<sub>2</sub>排出削減、食品ロス削減に取り組んでいます。

このたび、脱炭素先行地域※<sup>2</sup>に参加するランドマークプラザ 1 階に消費期限内でありながら廃棄されてしまうパン等をお得に購入できる SDGs ロッカーの運用を開始しました（市内で 12 台目の設置）。今回の設置により年間約 1.5 t（12 か所合計で年間約 23.7t）の食品ロスを削減できる見込みです。

※1 横浜市と民間事業者が共同で設立・運営する、SDGs の達成に向けて、横浜における環境・経済・社会的課題を解決するための中間支援組織

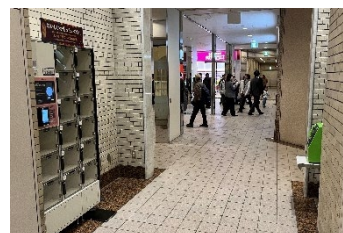
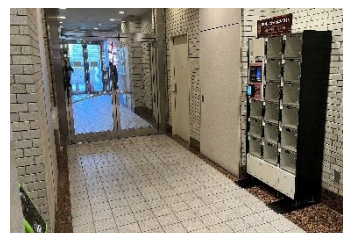
※2 2050 年カーボンニュートラルに向けて、環境省が公募する地域で、2030 年度までに「民生部門の電力消費に伴う CO<sub>2</sub> 排出の実質ゼロ」などの要件を地域特性に応じて実現する地域です。横浜市では、『みなとみらい 21 地区』が選定されています。

### ■概要

開始日	令和7年12月11日（木）21時
設置場所	ランドマークプラザ 1 階（横浜市西区みなとみらい 2 丁目 2-1）
食品販売者	VIE DE FRANCE 横浜ランドマークプラザ店 （横浜市西区みなとみらい 2 丁目 2-1-2 ランドマークプラザ 1 階）
販売時間	20 時 30 分頃～23 時 30 分（日により変更の場合あり）
搬入時間	20 時 30 分頃
販売品目	パン、お菓子類（販売価格 約 30%OFF）※ 15 扉（日により少ない場合有）
ロッカー設置者	株式会社アルファロッカーシステム（本社：横浜市金沢区福浦 1 丁目 6-8）

※店舗の在庫状況等により販売がない場合や、今後、販売品等を変更する場合があります。

### ■SDGs ロッカー設置場所



裏面あり



GREEN×EXPO 2027  
YOKOHAMA JAPAN

2027年国際園芸博覧会 2027年3月～9月 横浜・上瀬谷

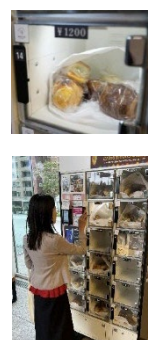


(参考)

■設置済みのSGDsロッカー

No.	設置場所
1	SDGsステーション横浜関内
2	横浜銀行アイスアリーナ
3	根岸駅
4	馬車道駅
5	シーサイドライン金沢八景駅
6	聖マリアンナ医科大学横浜市西部病院
7	横浜市庁舎
8	横浜シティ・エア・ターミナル (YCAT)
9	横浜ベイクォーター
10	済生会横浜市東部病院
11	京急線金沢文庫駅
12	ランドマークプラザ

(設置例)



横浜市庁舎

済生会横浜市東部病院

■株式会社アルファロッカーシステム



1964年に日本で初めてコインロッカーを製造・販売したロッカーのリーディングカンパニー。日々の暮らしの中でお荷物の一時預かりや商品の受け渡しのストレスや困りごとを解決し、人とモノが巡りやすい世界を目指してまいります。

アルファグループは2023年に創業100周年を迎えました。

<https://alpha-locker.com>

■横浜ランドマークタワー (三菱地所プロパティマネジメント)



桜木町駅から徒歩5分、みなとみらい駅から徒歩3分の好立地にある横浜ランドマークタワーは、オフィス、ホテル、多目的ホール、ドックヤードガーデン、そしてランドマークプラザというショッピングモールを持つ、大規模な複合施設です。ランドマークプラザは、約160のテナント様、そして関係会社様と共に、これからも賑わいと楽しさを創出し続けてまいります。

<https://yokohama-landmark.jp/>

■VIE DE FRANCE 横浜ランドマークプラザ店



「ヴィ・ド・フランス」とは、仏語で「フランスの生活」を意味します。本場フランス&日本オリジナルの種類豊富なパンと、気軽にくつろげる心地いいカフェを特徴とし、全国展開しています。

<https://www.viedefrance.co.jp>

お問合せ先

(SDGsロッカーの設置、SDGsに関すること)

脱炭素・GREEN×EXPO推進局循環型社会推進課 SDGs未来都市推進担当課長 瀧澤 恭和 Tel 045-671-3901

(横浜市内の食品ロス削減に関すること)

資源循環局事業系廃棄物対策課 担当課長 倉田 力 Tel 045-671-2558



GREEN×EXPO 2027  
YOKOHAMA JAPAN

2027年国際園芸博覧会 2027年3月～9月 横浜・上瀬谷

