



初の就労支援事業所の参画！ 済生会横浜市東部病院に SDGs ロッカーを設置します！



横浜市及びヨコハマ SDGs デザインセンター※では、SDGs の普及・促進や CO₂排出削減、食品ロス削減に取り組んでいます。

このたび、SDGs の達成及び廃棄物削減に資する取組として、^{さいせいかいよこはましようびよういん}済生会横浜市東部病院 3 階ラウンジに消費期限内でありながら廃棄されてしまうパン等をお得に購入できる SDGs ロッカーを新たに設置します（市内で 10 台目の設置）。今回の設置により年間約 2.7 t（10 か所合計で年間約 20.7t）の食品ロスを削減できる見込みです。また、食品提供者である「パン工房ばくのいえ」は、社会福祉法人大樹が運営する就労支援事業所であり、今回はじめて就労支援事業所が SDGs ロッカーの取組に参画します。

※横浜市と民間事業者が共同で設立・運営する、SDGs の達成に向けて、横浜における環境・経済・社会的課題を解決するための中間支援組織

■ 概要

開始日	令和7年11月19日（水）16時30分頃販売開始予定
設置場所	済生会横浜市東部病院 3 階ロビー（横浜市鶴見区下末吉 3 丁目 6-1）
食品販売者	パン工房ばくのいえ（横浜市鶴見区江ヶ崎町 17-12）
販売時間	8 時～17 時
搬入時間	17 時頃
販売品目	パン、お菓子類（販売価格約 25%OFF）※ 15 扉
ロッカー設置者	株式会社アルファロッカーシステム（本社：横浜市金沢区福浦 1 丁目 6-8）

※店舗の在庫状況等により販売がない場合や、今後、販売品等を変更する場合があります。

■ SDGs ロッカー設置場所（3 階ラウンジ）



裏面あり



GREEN×EXPO 2027
YOKOHAMA JAPAN

2027年国際園芸博覧会 2027年3月～9月 横浜・上瀬谷

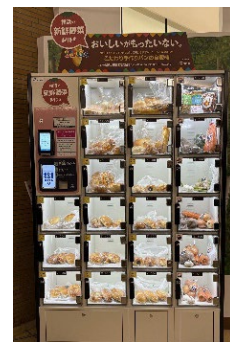


(参考)

■設置済みのSGDsロッカー

No.	設置場所
1	SDGsステーション横浜関内
2	横浜銀行アイスアリーナ
3	根岸駅
4	馬車道駅
5	シーサイドライン金沢八景駅
6	聖マリアンナ医科大学横浜市西部病院
7	横浜市庁舎
8	横浜シティ・エア・ターミナル (YCAT)
9	横浜バイクオーター

(設置例)



横浜市庁舎

聖マリアンナ医科大学
横浜市西部病院

■株式会社アルファロッカーシステム



1964年に日本で初めてコインロッカーを製造・販売したロッカーのリーディングカンパニー。日々の暮らしの中でお荷物の一時預かりや商品の受け渡しのストレスや困りごとを解決し、人とモノが巡りやすい世界を目指してまいります。

アルファグループは2023年に創業100周年を迎えました。

<https://alpha-locker.com>

■済生会横浜市東部病院



社会福祉法人 SAISEIKAI YOKOHAMASHI TOBU HOSPITAL
済生会横浜市東部病院

神奈川県横浜市鶴見区に所在し、562床体制の地域中核急性期病院で24時間体制の救命救急センターを備えています。

また、がん・心疾患・脳血管疾患など対応する専門センターを設置し、高度医療機器・診療体制を整えて、地域完結型医療を目指しています。

<https://www.tobu.saiseikai.or.jp/>

■パン工房ばくのいえ



“ぱん工房ばくのいえ”は、横浜市鶴見区内で福祉事業を展開する、社会福祉法人大樹が運営する就労支援事業所です。障害のある方がパン職人として働き、協力しながらパン製造を行っています。

味の決め手は『努力』と『情熱』。真心を込めて作った私たちの個性的なパンを、ぜひお楽しみください。

<http://www.taiju.or.jp>

お問合せ先

(SDGsロッカーの設置、SDGsに関すること)

Tel 045-671-3901

脱炭素・GREEN×EXPO推進局循環型社会推進課 SDGs未来都市推進担当課長 瀧澤 恭和

(横浜市内の食品ロス削減に関すること)

Tel 045-671-2558

資源循環局事業系廃棄物対策課 担当課長 倉田 力



GREEN×EXPO 2027
YOKOHAMA JAPAN

2027年国際園芸博覧会 2027年3月～9月 横浜・上瀬谷

