

## 九都県市に連携拡大

共同購入は、参加者が集まるほど、お得な電気が利用できる仕組みです

# ～脱炭素社会の実現へ～

## 自然の電気共同購入キャンペーン 参加受付開始！

横浜市は、2050年までの脱炭素化「Zero Carbon Yokohama」の実現に向け、太陽光や風力など再生可能エネルギーの利用拡大を進めています。

今年7月には、東京都、神奈川県、川崎市、相模原市と連携し、「みんなでいっしょに自然の電気」キャンペーンを実施し、五都県市合計で約4,800世帯に参加いただきました。

今回新たに、埼玉県、千葉県、千葉市、さいたま市にも連携先を拡大し、キャンペーンを開始します。

本キャンペーンでは、太陽光や風力など、環境にやさしい自然の電気※の利用を希望する家庭などを募り、多くの参加者が集まることでスケールメリットが生まれ、お得な電気代でご利用いただけます。

※ 太陽光、風力などの再生可能エネルギーが1年間の総電力供給量の30%以上含まれる電気。

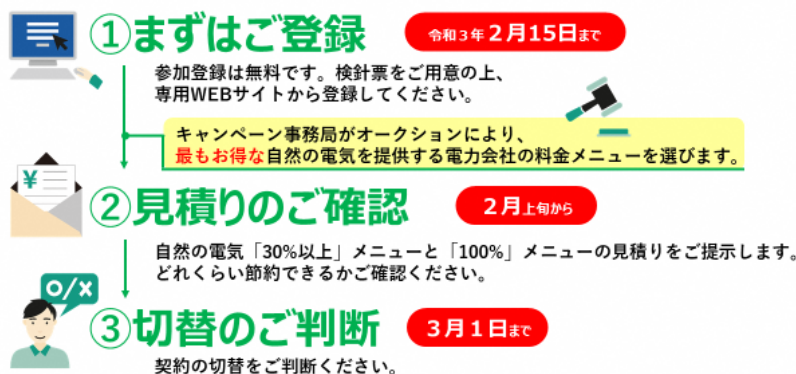
FIT電気の場合は、再エネ指定の非化石証書等の使用により、実質的に再生可能エネルギーとなる電気を指します。

### キャンペーンの実施概要

- 1 参加登録期間 令和2年11月20日（金）から令和3年2月15日（月）まで
- 2 対象者 家庭、商店、小規模オフィス（従量電灯B又はC）
- 3 登録方法 ウェブサイトからの登録  
<https://group-buy.metro.tokyo.lg.jp/energy/shutoken/home#>
- 4 お問合せ先 「みんなでいっしょに自然の電気」キャンペーン事務局  
電話番号：0120-267-100、0570-058-100（携帯電話の方）



#### みい電キャンペーンの流れ



#### 選べるメニュー

再生可能エネルギーの割合が「30%以上」と「100%」の2つのメニューから選べます。

※「30%以上」のメニューでは、電気代が一般家庭の標準以下になることを想定しています。（「100%」の場合は、一般家庭の標準的な価格より割高になることがあります。）

参加登録を検討している方を対象にしたオンライン説明会を計4回開催します。

「みんなでいっしょに自然の電気」のホームページからご登録ください。

・12月19日（土）10：00～10：30、16：30～17：00の2回開催（予定）

・12月22日（火）10：00～10：30、13：30～14：00の2回開催（予定）

※内容同じ

## 1 横浜市民の皆様へ

横浜市は 2050 年までの脱炭素化を目指しています。太陽光パネルが設置できないご家庭でも、電力契約を切り替えるだけで自然の電気が利用できます。本キャンペーンに参加し、おトクに、カンタンに自然の電気を利用してみませんか？テレワーク等により、家庭で過ごす時間が増える今こそ、是非、ご参加ください。

## 2 小売電気事業者の皆様へ

キャンペーン期間中に、オークションに参加する小売電気事業者の募集も行います。応募方法、参加要件等の詳細は、「みんなでいっしょに自然の電気」のホームページをご確認ください。

## 3 前回のキャンペーン結果

○約 4,800 世帯の方が参加（参加登録期間令和 2 年 7 月 31 日から 9 月 30 日まで）

○東京都、神奈川県、川崎市、相模原市と連携して実施

○電気代削減：自然の電気 30%メニューで、**電気代が平均 7%削減**  
自然の電気 100%メニューで、**電気代が平均 4%削減**

※登録世帯の平均的な電力契約（40A 前後）に基づきキャンペーン事務局試算。

○切替世帯数：参加世帯数のうち、約 900 世帯が実際に再エネ電気に切り替え（見込み）

※切替世帯のうち、約 1/3 世帯が**自然の電気 100%メニューを選択**

○本キャンペーンにより切り替わった電力会社：ミツウロコグリーンエネルギー

※本キャンペーンは、実施事業者としてアイチューザー株式会社が、九都県市（横浜市、東京都、埼玉県、千葉県、神奈川県、川崎市、千葉市、さいたま市、相模原市）と協定を締結し実施します。



### キャンペーンのお問合せ先

みんなでいっしょに自然の電気事務局

電話番号: 0120-267-100、0570-058-100(携帯電話・PHS の方)

受付時間: 10:00-18:00(月～金)

#### 【アイチューザー株式会社 概要】

2008 年にオランダで設立以来、自治体と連携した再エネ電力や太陽光発電設備の共同購入事業を運営。オランダ本社のほか、ベルギー、英国、米国に支社を置き、2017 年 11 月に日本法人を設立し、共同購入事業を展開している。

代表取締役：藤井 俊嗣

住所：東京都品川区上大崎 2-15-19 MG 目黒駅前ビル 905

電話：03-4590-8066 URL：https://ichoosr.co.jp/#

#### お問合せ先

温暖化対策統括本部調整課担当課長 宮島 弘樹 Tel 045-671-2336



おうちで過ごす時間が増える今こそ、  
おトクで環境にもやさしい**自然の電気**に切り替えませんか？

¥  
集まれば集まるほど  
おトクに<sup>※1</sup>  
年間約10,000円の  
電気代節約に

電気の切替  
カンタン

自然の電気<sup>※2</sup>  
で地球を守る！

2020年夏に実施したキャンペーン<sup>※3</sup>では約4,800世帯のみなさまに参加いただき  
電気代が平均約7%もおトクに！



横浜市は、2050年までの脱炭素化「Zero Carbon Yokohama」の実現を目指しています。  
こどもたちのために、未来のために、市民の皆様お一人おひとりの行動が大切です。  
ご自宅でお使いになる電気を環境にやさしい自然の電気に切り替えませんか。  
横浜市長 林 文子



● まずはご登録！

2020.11.20 スタート！— 2021.2.15 まで

みい電

検索

いますぐ登録！

オンライン説明会を開催します！

詳しい情報は専用WEBサイトでご確認ください。

<https://group-buy.metro.tokyo.lg.jp/energy/shutoken/home>

※1 総務省「家計調査」に基づく4人世帯の平均的な電気代が入札によって7%安くなると仮定した場合。ご利用状況により、切替前の電気代から安くない場合があります。※2 「自然の電気」は太陽光、風力などの再生可能エネルギーが1年間の総電力供給量の30%以上含まれる電気を指します。FIT電気の場合は、再エネ指定の非化石証書等の使用により、実質的に再生可能エネルギーとなる電気を指します。  
※3 東京都、神奈川県、横浜市、川崎市、相模原市の5都県市で連携して実施しました。

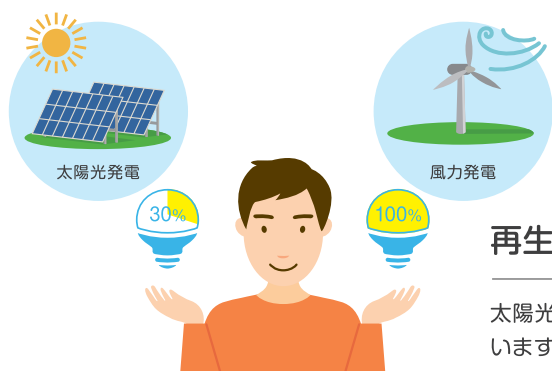




## なぜ電気代がおトクになるの？

参加者が多く集まるほど共同購入の規模が大きくなるため、割安な料金メニューを提供しやすくなります。

キャンペーン事務局がオークションにより最もおトクな自然の電気を提供する電力会社を選びます。

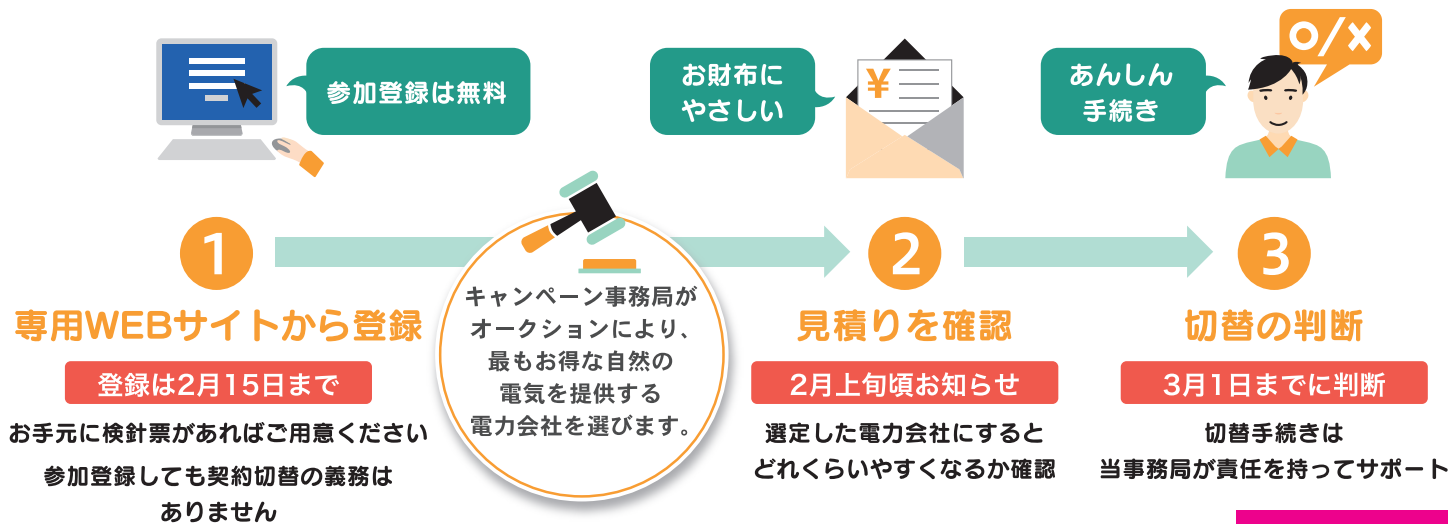


## 自然の電気 2つの料金メニューって？

再生可能エネルギー30%以上と100%の料金メニューがあります。

太陽光や風力など、温室効果ガスが出ない再生可能エネルギー由来の電気が含まれる比率を表しています。100%メニューの場合は、一般家庭の標準的な価格より割高になることがあります。

## キャンペーンの流れ



みい電

検索

いますぐ登録!



オンライン説明会を開催します!

詳しい情報は専用WEBサイトでご確認ください。

<https://group-buy.metro.tokyo.lg.jp/energy/shutoken/home>

みんなでいっしょに  
自然の電気事務局



0120-267-100



0570-058-100 (携帯電話・PHSの方)

受付時間: 10:00~18:00(月~金)