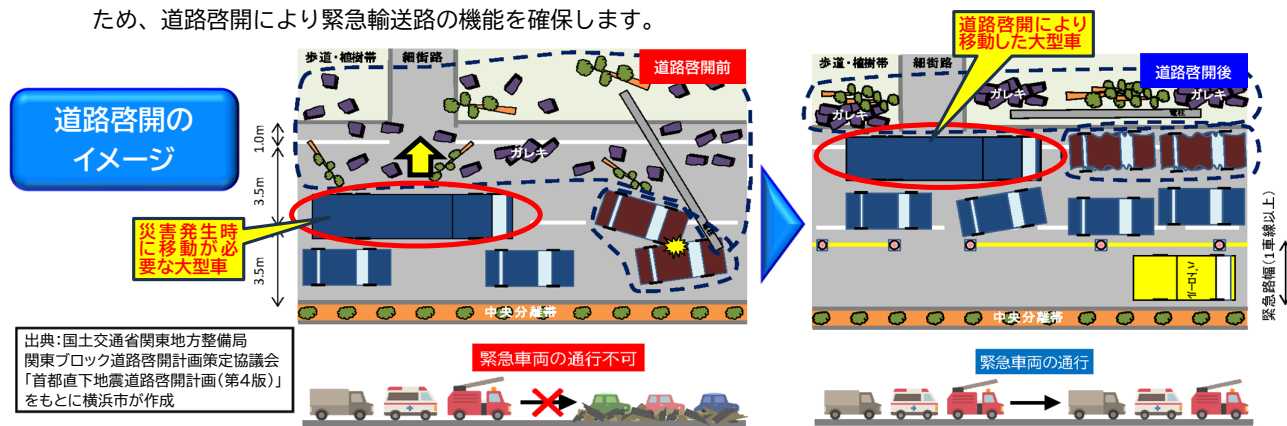


災害時における緊急輸送路の早期確保を目的として 道路啓開にご協力いただける大型レッカー事業者の皆さまを募集します

大規模災害発生時には、人命救助のために、緊急輸送路の迅速な道路啓開^(※)が必要となります。その際、緊急輸送路上に放置された大型車両の移動作業は、専用のレッカー車が必要となります。そこで、災害時に、緊急輸送路上の大型車両等の移動についてご協力いただける事業者をテーマ型共創フロントにて募集します。

(※)「道路啓開」とは、緊急車両の通行のため、がれき処理を行い、簡易な段差修正等により、救命・救援ルートを確認することです。災害応急対策の最も重要な目標は、人命を守ることであり、発災後72時間は、極めて重要な時間帯となります。そのため、人員、物資等の輸送は、応急活動の基幹となることから、緊急車両等の通行のため、道路啓開により緊急輸送路の機能を確保します。



募集内容

募集テーマ	<p>災害時の道路啓開にご協力いただける事業者の募集</p> <p>大規模災害発生時には、人命救助のために、緊急輸送路の迅速な道路啓開が必要となります。その際、緊急輸送路上に放置された大型車両等の移動についてご協力いただける事業者を募集します。</p>
応募方法	<p>募集詳細は、下記ホームページをご確認いただき、提出様式をメールにてご提出ください。</p> <p>URL: https://www.city.yokohama.lg.jp/business/kyoso/kyosofront/front/syousai/theme-front.html</p>
募集期間	令和7年10月9日(木)～令和7年12月9日(火)
提出先	<p>道路局維持課</p> <p>E-Mail: do-iji@city.yokohama.lg.jp</p>

(参考)テーマ型共創フロントとは

横浜市から民間事業者の皆様へテーマを示し、そのテーマに対する公民連携事業の提案やアイデア等を募集する仕組みです。詳細は下記URLをご覧ください。

<https://www.city.yokohama.lg.jp/business/kyoso/kyosofront/front/front.html>



お問合せ先		
道路局維持課長	本橋 康武	Tel 045-671-2750



GREEN x EXPO 2027
YOKOHAMA JAPAN

2027年国際園芸博覧会 2027年3月～9月 横浜・上瀬谷

