

長津田駅、中山駅、鴨居駅周辺地区 道路特定事業計画を策定しました

緑区では、「緑区バリアフリー基本構想」を令和5年11月に策定しました。これは、長津田駅、中山駅、鴨居駅の3駅周辺地区を新規重点整備地区とした基本構想です。

これを受け、今回、道路のバリアフリー化のための事業内容、実施予定期間等を定めた「**道路特定事業計画**※」を策定しました。

今後は、この計画に基づき、基本構想の策定から10年後の令和15年度までを目標に子どもから高齢者まで誰にもやさしい歩行空間の整備を進めます。

※道路特定事業計画とは

基本構想で定められた重点整備地区内において、道路管理者が基本構想に沿って以下の事項を定めるものです。

- 道路特定事業を実施する「道路の区間」
- 区間ごとに実施すべき道路特定事業の「内容及び実施予定期間」
- その他道路特定事業の実施に際し「配慮すべき重要事項」

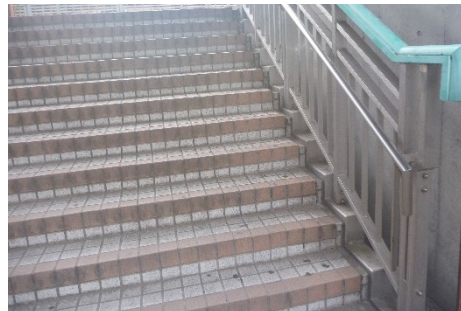
■対策の一例

視覚障害者誘導用ブロックの整備



横断歩道に接する歩道に視覚障害者誘導用ブロックを整備します。

2段手すりの設置



子どもや高齢者等が利用しやすいよう2段の手すりを整備します。

《道路特定事業計画は道路局施設課のホームページでご覧ください》

横浜市の道路のバリアフリー事業

検索

お問合せ先

道路局施設課バリアフリー対策等担当課長	宮本 康司	Tel 045-671-3559
緑区緑土木事務所副所長	大山 敦郎	Tel 045-981-2100
都筑区都筑土木事務所副所長	矢口 明	Tel 045-942-0606

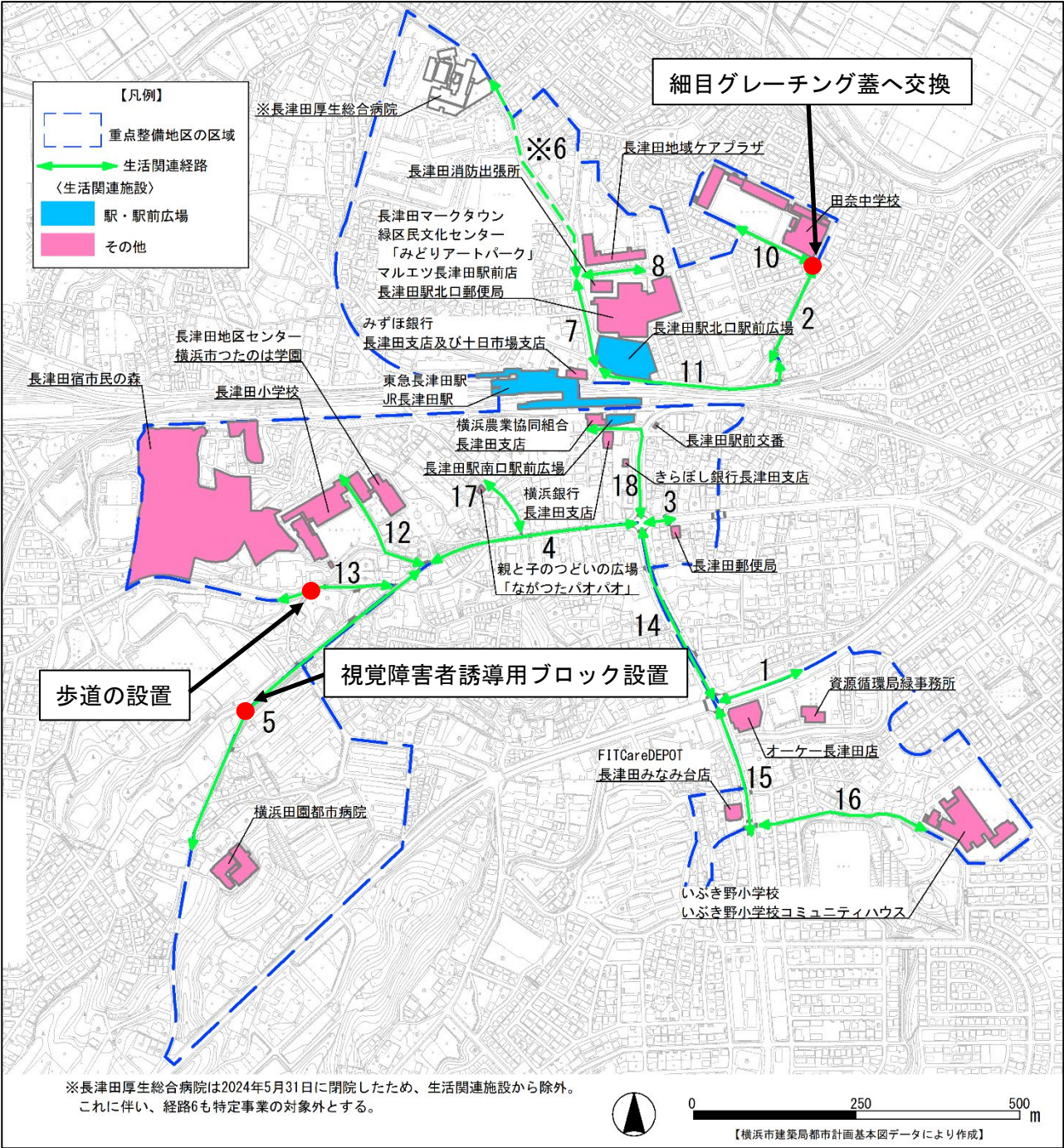


GREEN×EXPO 2027
YOKOHAMA JAPAN

2027年国際園芸博覧会 2027年3月～9月 横浜・上瀬谷



長津田駅周辺地区



横浜市地形図複製承認番号 令6建都計第9014号

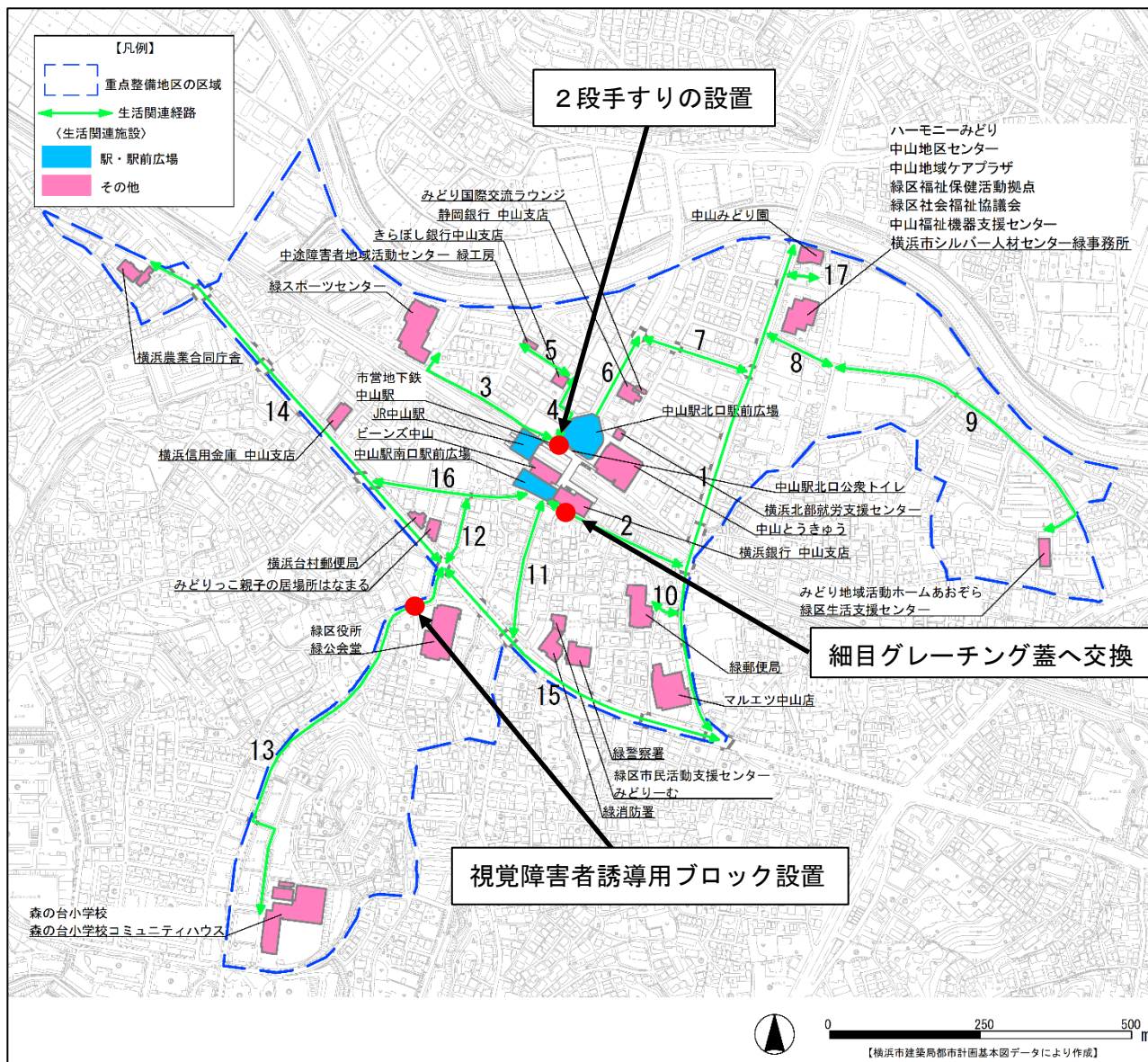


GREEN x EXPO 2027
YOKOHAMA JAPAN

2027年国際園芸博覧会 2027年3月～9月 横浜・上瀬谷



中山駅周辺地区



横浜市地形図複製承認番号 令6建都計第9014号

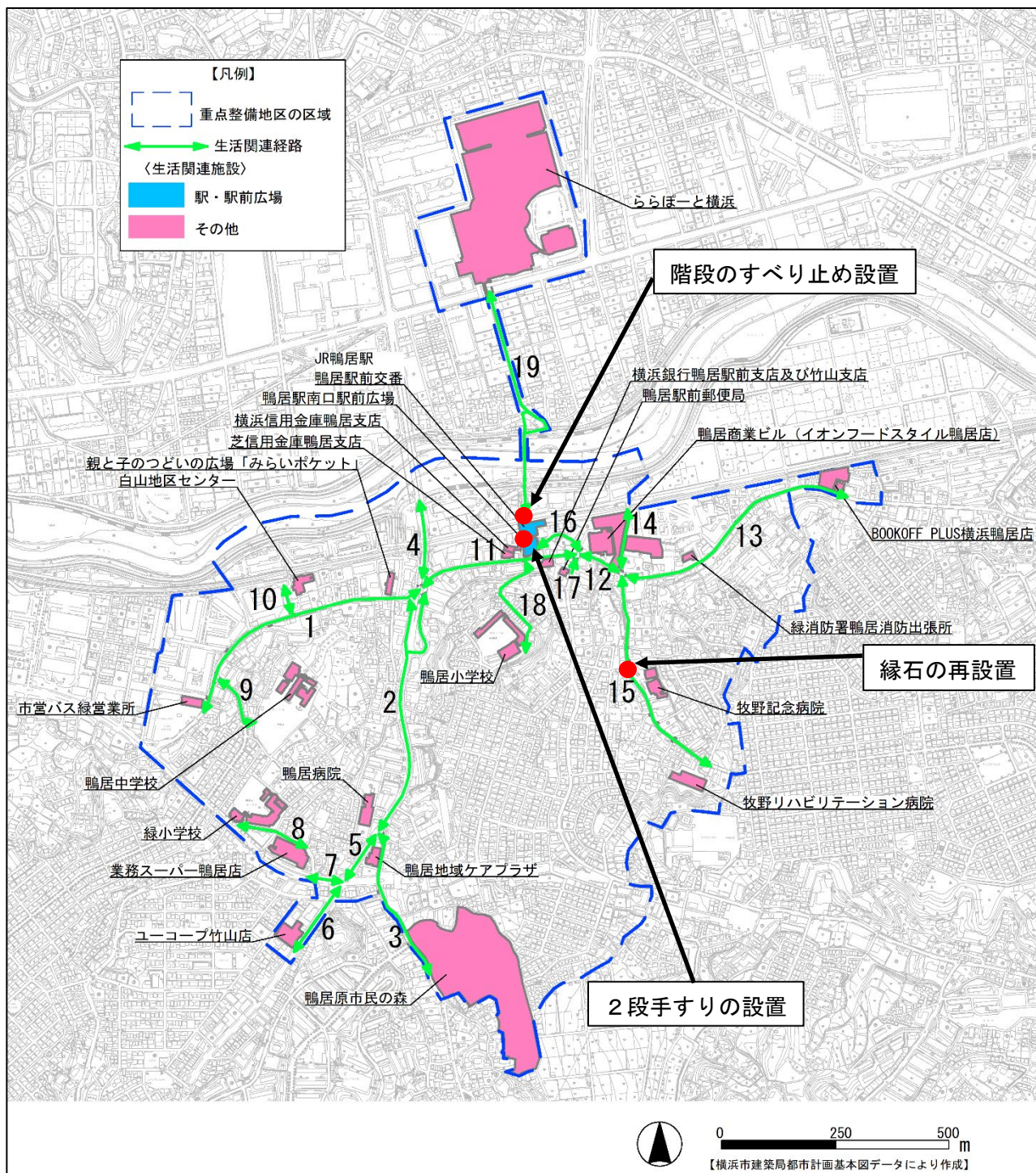


GREEN x EXPO 2027
YOKOHAMA JAPAN

2027年国際園芸博覧会 2027年3月～9月 横浜・上瀬谷



鴨居駅周辺地区



横浜市地形図複製承認番号 令6建都計第9014号



GREEN x EXPO 2027
YOKOHAMA JAPAN

2027年国際園芸博覧会 2027年3月～9月 横浜・上瀬谷

