

移動支援で子育てのゆとりを創出します！ 専用駐車場付き子乗せ電動自転車レンタル事業社会実験 \実施箇所を拡大します／



横浜市と株式会社ジェイアール東日本都市開発は令和7年3月より「専用駐車場付き子乗せ電動自転車レンタル事業社会実験」を開始し、5区7駐輪場(都筑区、泉区、神奈川区、港南区、栄区)に専用駐車区画の設置を行いました。

今回新たに、サイクループ株式会社と「専用駐車場付き子乗せ電動自転車レンタル事業社会実験」の実施に関する協定を令和8年3月11日に締結し、青葉区、港北区、泉区で社会実験を開始します。

1 事業概要

(1) 事業目的

本事業は、公有地の有効活用を図るとともに、横浜市シェアサイクル事業の機能補完や交通安全啓発の推進を通じて、安全で快適な移動手段を整備することを目的としています。あわせて、子育て世代の移動利便性向上および生活の質の向上に寄与することを目指します。

(2) 事業内容

未就学児がいる子育て世代を対象に、専用駐車区画付きこども乗せ電動自転車の月額定額レンタルサービスを行います。本事業により、移動の負担を軽減し、子育てにおける時間的ゆとりの創出につながることを期待されます。

I 公有地の有効活用	II ヘルメット無償提供	III 交通安全啓発の実施	IV 保険・メンテナンス付
公有地に子乗せ電動自転車専用の駐車区画を提供	事業者が契約者にヘルメットを無償で配布	公民連携で交通安全啓発を実施 (交通安全ルール・自転車利用等)	自転車保険の自動加入 自転車のメンテナンス付き



2 設置場所

◆サイクループ株式会社(サービス名「親子 de ノルデ」)

設置場所		設置台数
青葉区	江田駅自転車駐車場	7台
港北区	岸根公園駅自転車駐車場	5台
泉区	中田駅第二自転車駐車場	5台

申込はこちらから

新規



◆株式会社ジェイアール東日本都市開発(サービス名「CHARICO」)

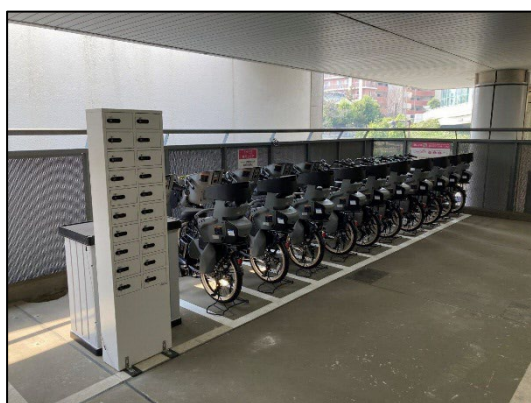
設置場所		台数
都筑区	センター南駅自転車駐車場	16台
	センター北駅自転車駐車場	20台
	北山田駅自転車駐車場	7台
泉区	立場駅自転車駐車場	5台
神奈川区	東神奈川駅東口第二自転車駐車場	5台
港南区	上永谷駅第三自転車駐車場	5台
栄区	本郷台駅自転車駐車場	5台

申込はこちらから



◆専用駐車区画の様子(CHARICO)

センター北駅自転車駐車場



利用者アンケートでも9割以上の方が
「知人・友人にすすめたい」と好評です!

93.3%



お問合せ先

(社会実験に関すること) 横浜市道路局道路政策推進課長 金澤 英俊

Tel 045-671-2775

(親子de NORUDEの申込・運営に関すること) サイクループ株式会社 武部・宇田

Tel 03-5946-8521

(CHARICOの申込・運営に関すること)

株式会社ジェイアール東日本都市開発 宮木・後藤・相原 Tel 0120-941-282



GREEN x EXPO 2027
YOKOHAMA JAPAN

2027年国際園芸博覧会 2027年3月~9月 横浜・上瀬谷

