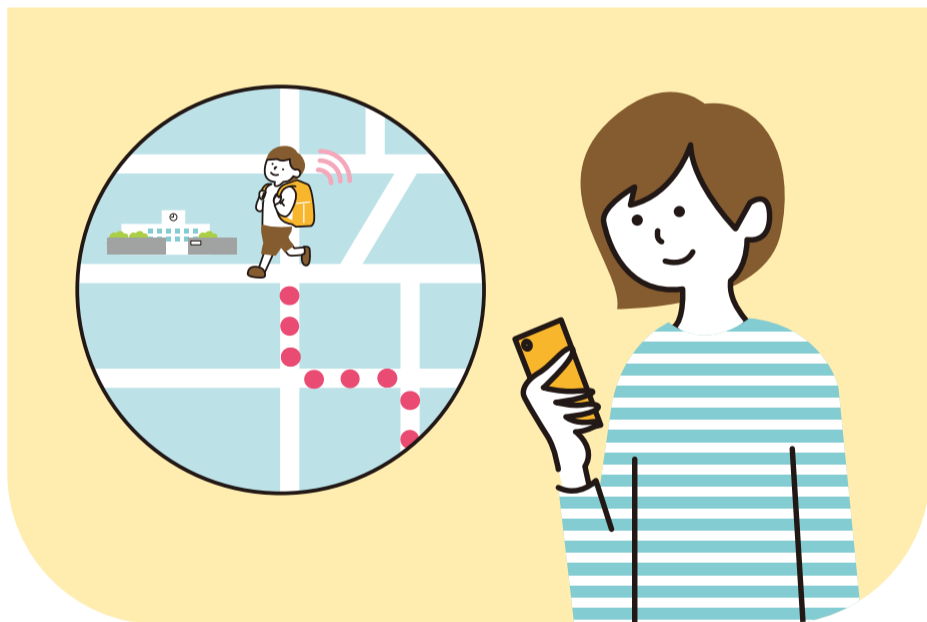




**安心**を実感！

## デジタルのチカラで さらに犯罪に強いまちへ



横浜市長 山中竹春

### 市長だより

横浜市は、これまで市民の皆様や関連団体と力を合わせながら、防犯対策に取り組んでまいりました。その結果、2025年の市内の犯罪件数は、ピークであった2004年と比べて約4分の1に減少し、現在、本市の犯罪率は大都市（20政令市）の中で最も低い水準となっています。これは、日頃から地域の防犯活動にご協力いただいている市民の皆様のお力添えによるものです。心より感謝申し上げます。

一方で、近年は犯罪の手口が多様化・巧妙化しており、防犯への関心は高まっています。また、市民アンケートでは、防犯上不安に感じる場所として、7割を超える方が「夜間の道路の暗がり」を挙げていることがわかりました。こうした皆様の声にお応えするため、横浜市は今年度から更なる防犯対策に取り組んでいます。

まず、市内約18万基におよぶ防犯灯の“設置場所”や“照らす範囲”に関するデータを活用して、住宅地における約3,000箇所の暗い場所を明らかにし、ここへの防犯灯整備を重点的に進めることで、地域の安心・安全の確保を図ってまいります。

さらに、防犯カメラや無線通信機能を備えた防犯灯を試験的に設置するとともに、保護者が子どもの位置や移動経路を確認できる仕組みを導入し、登下校時の見守りを強化します。加えて、自治会・町内会が設置する防犯カメラへの支援の充実や、宅配ボックスの購入費補助にも取り組み、多角的な防犯対策を推進していきます。

今後も、誰もが安心して暮らし続けられる横浜の実現に向けて、地域の皆様と連携しながら、着実に取組を進めてまいります。

横浜市版

16面 夏は横浜で遊ぼう！

各種手続・窓口案内  
市営交通の案内など

横浜市コールセンター（毎日8時～21時）  
☎045-664-2525 ☎045-664-2828

横浜市コールセンター 検索

区役所の  
開庁時間

●平日8時45分～17時（祝日・休日・12月29日から1月3日を除く）  
※昼の時間帯はお待たせする時間が長くなる場合があります。  
●毎月第2・4土曜日 9時～12時  
（戸籍課・保険年金課・子ども家庭支援課の一部の業務）

横浜市データ  
2026年  
6月1日現在

人口 3,759,615人  
世帯数 1,810,755世帯  
横浜市 推計人口・世帯 検索



さらなる

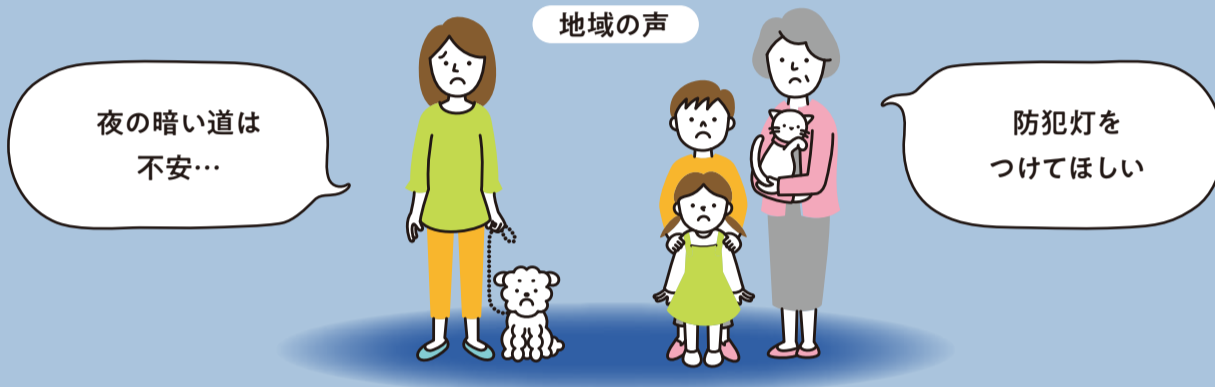
デジタルの  
チカラで

# 日々の暮らしに **安心** を



## 暗い夜道の不安を解消します

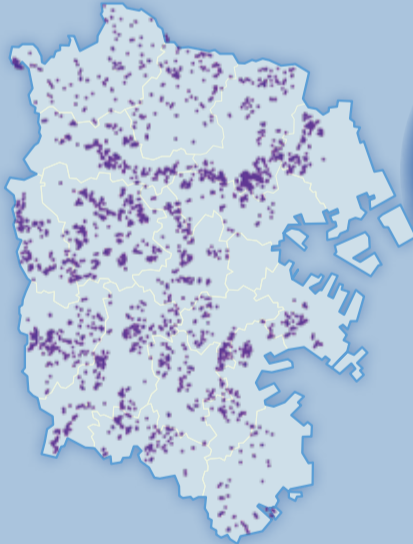
データに基づいて住宅地で暗がりとなる可能性のある場所を把握し、防犯灯を新たに設置します。



現在



暗がり解消後

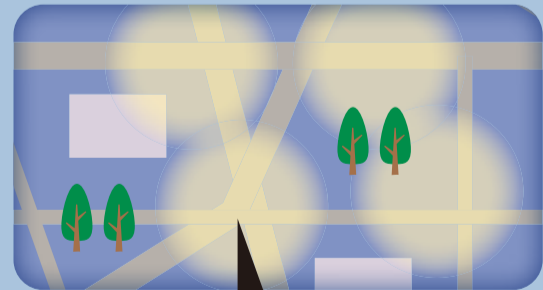
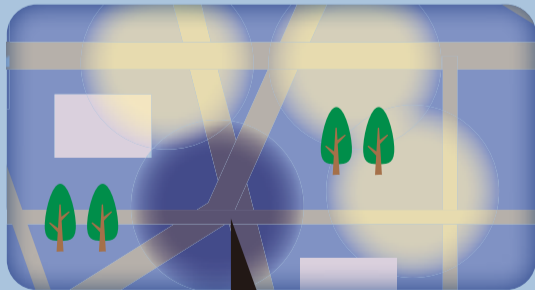


住宅地の暗がりは約3,000か所

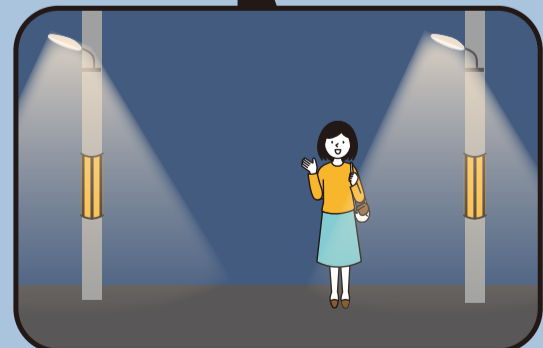
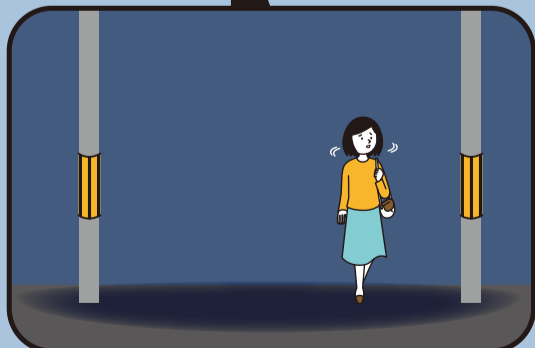
データから防犯灯が必要な場所を把握!



住宅地の暗がりをゼロ0に!



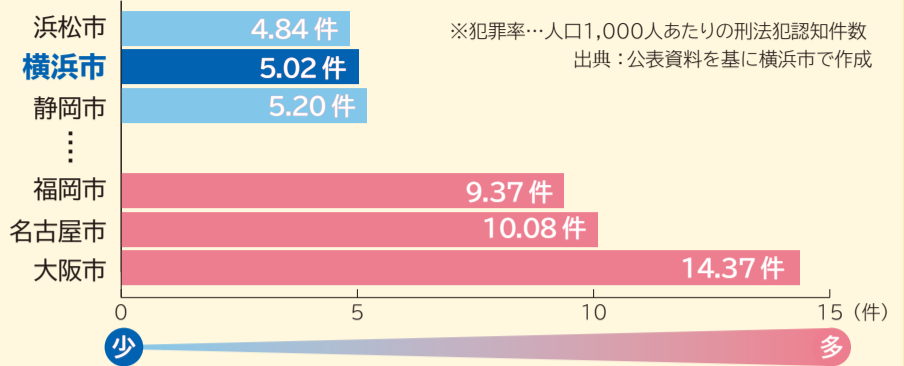
暗がりに新たに防犯灯を設置



横浜市では、地域と行政で防犯に取り組み、政令指定都市の中でも犯罪率は最も低い水準となっています。

一方で、近年は犯罪の手口が多様化・巧妙化しているため、市民の皆さんが安心を実感できるよう、デジタル技術を活用した防犯対策を進めています。

### 2025年 政令指定都市(全20都市)の犯罪率※



## デジタル技術で見守りを強化します

デジタル技術を活用したスマート防犯灯の設置などを進め、子どもの見守りを強化します。

### 居場所がわかって安心

小学校周辺に無線通信機能や防犯カメラ機能がついた防犯灯を設置します。ICチップを搭載した「見守りタグ」の情報から、保護者がスマホで子どもの位置や移動経路を把握できるようにします。

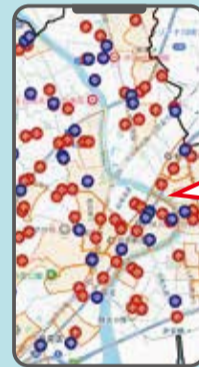


### 危険な場所がわかって安心

小・中学生の交通事故の発生場所や不審者情報などをスマホやパソコンで確認できる横浜市オリジナルの「こども・安全安心マップ」を公開しています。子どもたちが安心して過ごせるよう学校の授業などでも活用しています。



詳しくはこちら



○	○○○○○○町
○	町丁目 ○○○○○町
△	警察署 △△△△署
日付1	20XX/3/25 16:15
事案1	女子生徒が、男にスマートフォンを向けられる事案が発生しました。
日付2	20XX/5/23 13:00
事案2	男子児童が、男に「舐める」等と声をかけられる事案が発生しました。

引用：Googleマップ



## 日常に迫る犯罪を未然に防ぎます

一人ひとりの防犯意識や地域での備えが、安心につながります。

### 安心して荷物を受け取れる生活へ

宅配ボックスを使うことで配達員になりすました強盗などのリスクを防ぎます。また、再配達による環境への負担を減らします。



#### 対面のリスク

高齢者や一人暮らしの人は強盗に狙われやすい



#### 盗難のリスク

玄関前に置かれた荷物は狙われやすい



#### 個人情報流出のリスク

荷物ラベルが第三者に見られやすい

#### よこはま安心ボックス

宅配ボックスの設置支援として、購入費用の半額を市が負担します。



詳しくはこちら



### 犯罪の起きにくい地域へ

防犯カメラを設置する自治会町内会へ費用を補助し、犯罪の抑止と安全につなげます。

補助率 9/10 (上限28万円)

申請期限は 7月31日まで



詳しくはこちら

エコな暮らしで  
ポイント  
還元

# 環境にやさしい設備を 家庭に導入してみませんか

横浜グリーンエネルギーパートナーシップ事業 (YGrEP)

自宅に再エネ・省エネ設備を導入すると、日々の生活に使えるキャッシュレスポイントや商品券がもらえます。今年度からは対象設備も増えました。環境のためにできること、あなたもはじめてみませんか。



詳しくはこちら

**申請期限** 12月25日(金)まで ※予算の上限に達した場合は終了します。

参加手順

- ① オンライン (または郵送) で 申請
- ② 対象設備を 設置
- ③ 設置完了の 報告
- ④ キャッシュレスポイント (または商品券) を 受け取る
- ⑤ 発電量や走行距離 の報告 (年1回程度)

⚠ 注意! ①の申請前に設置した設備は、ポイント還元の対象外です。

## 対象設備と還元額



### 1 太陽光発電設備

還元額 **15,000**円分/kw (上限4kw)  
234 いずれか (または複数) を同時に設置するか、既に設置していること。



### 2 蓄電池

還元額 **120,000**円分/件  
1 を同時に設置するか、既に設置していること。



### 3 エコキュート

還元額 **20,000**円分/件  
1 を同時に設置するか、既に設置していること。



### 4 電気自動車 (プラグインハイブリッド車を含む)

還元額 **100,000**円分/件  
1 を同時に設置するか、既に設置していること。

### 5 電気自動車

還元額 **50,000**円分/件



### 6 燃料電池 (エネファーム)

還元額 **30,000**円分/件



### 7 太陽熱利用システム

還元額 **50,000**円分/件

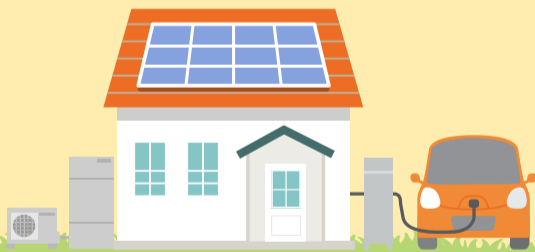
NEW



### 8 V2H<sup>\*</sup>充放電設備

還元額 **100,000**円分/件  
事業所への設置も対象。

※電気自動車のバッテリーに貯めた電力を家庭で利用するためのシステム



問合せ 横浜グリーンエネルギーパートナーシップ事業事務局 ☎03-6625-2260 ☎03-5539-6901

## 横浜が目指す都市像「明日をひらく都市」に向けて 横浜市中期計画 2026 - 2029 を策定しました

都市像実現に  
向けた戦略

「市民生活の安心・安全」と  
「横浜の持続的な成長・発展」

進め方

- 市民の実感を最上位に、市民目線の政策を目指す
- 取組の進捗をデータに基づき検証するデータ駆動型経営を実践



詳しくはこちら



問合せ 政策経営・国際戦略局経営戦略課 ☎045-671-2010 ☎045-663-4613

# はま情報

今月11日以降の、市や外郭団体などが主催・共催の事業を掲載しています  
市外局番は「045」です

## 募集

### 横浜市交通局職員募集

**バス乗務員・整備員**

交通局人事課 ☎671-3167



### 中央職業訓練校 訓練生募集

日程等詳細はこちら▶

### 都市計画審議会 市民委員募集

まちづくりに携わった経験のある18歳以上、選考2人。任期は11月から2年間。詳細はWEBで  
☎7月31日まで  
☎都市整備局都市計画課(☎671-2657 ☎550-4913)

### 自衛官等募集

①一般曹候補生②航空学生  
③2等陸・海・空士(任期制自衛官)  
詳細は問合せを  
☎①9月1日まで②8月28日まで  
③年間を通じて受付  
☎自衛隊神奈川地方協力本部(☎662-9429 ☎662-9498)

### 高齢者向け優良賃貸住宅 空家待ち登録者募集

市認定の民間住宅。60歳以上。詳細は7月2日から申込書(区役所広報相談係で配布)で  
☎7月23日まで  
☎住宅供給公社(☎451-7766 ☎451-7707)

## 横浜市職員募集

### 高校卒程度、免許資格職など 採用試験

【区分】事務・技術系・消防など・免許や資格を必要とする職・学校栄養

【試験日】9月27日(日)

【受付期間】7月15日まで

☎人事委員会事務局任用課(☎671-3347 ☎641-2757)



## 福祉・高齢

### 障害のある人 市会計年度任用職員募集

2027年4月採用。詳細はWEBで  
☎選考日=8月26日(水)~29日(土)  
☎7月27日まで  
☎行財政局人事課(☎671-4003 ☎662-7712)

### 障害者のためのパソコン講習会 参加者募集

①プログラミング入門②ワード入門  
③パワーポイント入門④エクセル入門  
15歳以上(中学生除く)、肢体・聴覚・内部・精神等障害者。各コース抽選8人。費用等詳細は問合せかWEBで  
☎各13時~16時  
①8月3日(月)・4日(火)、全2回  
②8月6日(木)・7日(金)、全2回  
③8月17日(月)・19日(水)、全2回  
④8月20日(木)・21日(金)、全2回  
☎横浜ラポール  
☎7月17日まで  
☎障害者社会参加推進センター(☎475-2060 ☎475-2064)か健康福祉局障害自立支援課(☎671-3602)

### ①児童扶養手当の現況届 ②特別児童扶養手当の所得状況届の提出を

認定中の人(支給停止含む)へ①7月末以降②8月上旬に案内を発送  
☎①8月3日(月)~31日(月)  
②8月12日(水)~9月11日(金)  
☎子ども青少年局子ども家庭課(①☎755-4322 ☎641-8424②☎671-4792 ☎641-8424)

### 後期高齢者医療制度

### ①歯科健診のお知らせ ②加入者の一部に「資格情報のお知らせ」を発送

①1950年4月2日~1951年4月1日生まれの被保険者に受診券を7月中旬に発送。受診は登録歯科医療機関で2027年1月31日(日)まで  
②年齢やマイナ保険証の保有状況によって該当する被保険者に7月から発送  
☎県後期高齢者医療広域連合(☎440-6700 ☎441-1500)か②のみ横浜市保険コールセンター(☎211-8855 ☎211-8856)

## 講演・講座

### 講座「ライフステージから考える女性の健康づくり」参加者募集

当日先着150人。詳細はWEBで  
☎7月22日(水)14時~15時30分  
☎会場の市民病院(☎534-3601 ☎316-6580)

### 市民公開講座「子供の脳をもっと知ろう」参加者募集

当日先着100人。詳細はWEBで  
☎8月2日(日)10時~13時30分  
☎日本丸メモリアルパーク訓練センター  
☎市大附属病院(☎787-2800 ☎787-2866)

### いのちとこころの講演会 参加者募集

うつ病等で悩む人への寄り添い方、こころが楽になる方法を学ぶ。先着300人。オンライン配信もあり。詳細はWEBで  
☎9月11日(金)14時~16時  
☎鶴見公会堂  
☎7月17日から  
☎こころの健康相談センター(☎662-3558 ☎662-3525)

### ボランティア養成講座 入門 視覚障害者への①音訳②点訳

18歳以上、各抽選14人。詳細はWEBで  
☎8月~11月の水曜、全13回。①10時~12時②14時~16時  
☎健康福祉総合センター  
☎5,000円  
☎7月17日まで  
☎視覚障害者福祉協会(団体交流室内、☎475-2061 ☎475-2064)か健康福祉局障害自立支援課(☎671-3602)

### 講座「犬の飼い方~日常から災害時まで」参加者募集

当日先着80人。ペット同伴不可  
☎7月25日(土)14時~16時  
☎鶴見公会堂  
☎横浜市動物愛護センター(☎471-2111 ☎471-2133)

### 夏休み子ども環境科学教室 参加者募集

施設見学とワークショップ。小学4年~6年生と保護者、各先着50組100人。詳細はWEBで  
☎8月13日(木)9時15分~11時30分・13時30分~15時45分  
☎7月13日から  
☎会場の環境科学研究所(☎453-2550 ☎453-2560)

## 催し

### 「図書館で夏休み」開催

おはなし会、仕事体験ほか。詳細はWEBで  
☎7月22日(水)~8月31日(月)  
☎市立図書館18館  
☎中央図書館(☎262-7334 ☎262-0052)

### サマーコンファレンス 2026 開催

政治・経済・社会などさまざまなジャンルのフォーラム・セミナー。事前登録制。詳細はWEBで  
☎7月18日(土)・19日(日)9時~18時  
☎パシフィコ横浜  
☎10,000円  
☎にぎわいスポーツ文化局観光MICE振興課(☎671-4234 ☎663-6540)

### 衛生研究所施設公開

衛生に関するセミナーや体験コーナーなど。詳細はWEBで  
☎8月1日(土)9時30分~16時(受付は15時30分まで)  
☎会場の衛生研究所(☎370-8460 ☎370-8462)

### 青少年のための音楽会 横響 観覧者募集

交響曲第9番「新世界より」(ドヴォルザーク)ほか  
☎9月9日(水)19時~21時  
☎県立音楽堂  
☎1,000円  
☎7月27日からチケットかながわで  
☎事務局(☎080-3308-1321)かにぎわいスポーツ文化局文化振興課(☎671-3714 ☎663-5606)

### ヨコハマ市民まち普請事業 1次コンテスト参観者募集

まちづくりの助成金対象提案の公開選考会  
☎7月11日(土)10時30分~16時20分  
☎市役所アトリウム  
☎都市整備局地域まちづくり課(☎671-2679 ☎663-8641)

### バスで行く水源地ツアー 参加者募集

道志川と水源林などの魅力を知る。小学4~6年生と保護者、抽選30人。詳細はWEBで  
☎8月6日(木)7時30分~17時  
☎7月15日まで  
☎水道局浄水課(☎671-3544 ☎212-1158)

### 子どもコマ大戦 参加者募集

コマ作りとコマ対戦でものづくりの楽しさを体験。小学生、各抽選60人。詳細はWEBで  
☎8月22日(土)9時30分~11時15分・11時45分~13時30分・14時30分~16時15分  
☎市役所アトリウム  
☎1,000円  
☎7月24日17時まで  
☎経済局ものづくり支援課(☎671-2567 ☎664-4867)

☎日時 ☎場所 ☎費用 ☎保育 ☎申込み ☎問合せ WEBウェブサイト 往復はがき 入はがき 必要事項 行事名・郵便番号・住所・氏名(ふりがな)・電話番号・往復はがきは返信面を明記

### 市政へのご意見・ご提案

手紙 「市民からの提案」と明記し、居住区の区役所へ。市役所や区役所、公共施設に専用封筒もあります。  
インターネット 市民からの提案 検索

### 広報よこはまをアプリやウェブで

広報よこはまは無料アプリ「カタログポケット」で閲覧できます。紙面や文字を拡大でき、記事内の二次元コードをタップするだけで、詳細ページがひらきます。音声読み上げや多言語にも対応しています。



### 広報テレビ・ラジオ番組(レギュラー放送のみ)

テレビ ハマナビ tvk 18:00~18:30  
YOKOHAMA My Choice! FMヨコハマ 9:30~10:00  
ラジオ Public Service Announcement inter fm 897 12:55~12:58

### お知らせ

#### 市有地公募売却

価格等詳細は7月上旬から  
総務局管財課 ☎671-2264



#### 人生記念樹の秋配布 受付中

2025年3月25日～2027年8月26日に出生・入学・結婚・住宅新築などの記念日を迎える人に苗木を配布。詳細はWEBで

☎10月3日(土)～5日(月)

☎8月26日まで

☎みどり環境局環境活動事業課 (☎671-3447 ☎550-4554)

#### 横浜市病院協会看護専門学校 説明会 参加者募集

事前申込制。詳細はWEBで

☎7月25日(土)13時～15時30分

☎会場の横浜市病院協会看護専門学校 (☎834-2002 ☎834-1809)

#### 住民票の写しなど証明書のコンビニ交付サービスの一時休止

☎7月15日(水)終日

☎市民局窓口サービス課 (☎671-2176 ☎664-5295)

#### 国民年金保険料 免除・納付猶予制度のお知らせ

前年所得が一定基準額以下等で保険料を納付することが困難な場合、申請で保険料が免除・納付猶予に。詳細はWEBで

☎居住区の区役所保険年金課か健康福祉局保険年金課 (☎671-2418 ☎664-0403)

#### 若者相談ダイヤル

不安や悩みを抱える18歳～39歳やその家族

☎月～金曜の8時45分～17時(土日祝除く)。専用ダイヤル☎752-8366

☎健康福祉局ひきこもり総合支援・若者相談センター (☎752-8311 ☎332-5077)

#### 都市計画市素案①説明会②縦覧

整備済み幹線道路沿道の用途地域の見直し。会場や別途公開の説明動画など詳細はWEBで

☎①7月26日(日)14時～15時、7月28日(火)19時～20時②7月24日(金)～8月7日(金)(土・日曜は除く)

☎都市整備局都市計画課 (☎671-2657 ☎550-4913)

#### 「財政のあらまし(1)」の閲覧

令和8年度当初予算及び令和7年度下半期の予算執行状況。WEBからも可

☎市役所市民情報センター、区役所広報相談係、市立図書館18館

☎行財政局財政課 (☎671-2231 ☎664-7185)

#### 環境アセスメント図書の縦覧

新根岸地区土地区画整理事業 環境影響評価方法書

意見書の提出等詳細は7月3日からWEBで

☎7月3日(金)～8月17日(月)

☎区役所広報相談係(磯子・中・南区)か問合先で

☎みどり環境局環境影響評価課 (☎671-2495 ☎663-7831)

#### 野庭住宅・野庭団地複合拠点構想(案)説明会

当日先着180人

☎7月12日(日)10時～11時30分

☎野庭地区センター

☎建築局市営住宅課 (☎671-2942 ☎641-2756)

意見募集中の  
案件一覧はこちら



#### 市民意見募集

野庭住宅・野庭団地複合拠点構想(案)の策定

資料の閲覧は期間中WEBで

☎7月1日(水)～31日(金)

☎建築局市営住宅課 (☎671-2942 ☎641-2756)

#### 施設から

##### みなとみらいホール

横浜市招待国際ピアノ演奏会

将来を嘱望される国内外の若手ピアニストの演奏

☎11月7日(土)15時～18時20分

☎5,000円

☎7月14日10時から☎がWEBで

☎☎682-2000 ☎682-2023

#### 関内ホール

ヴェネツィア室内合奏団コンサート  
～ヴィヴァルディの世界～

☎10月6日(火)18時30分～20時30分  
☎7,500円

☎7月17日10時から会場の関内ホールで

☎☎662-8411 ☎662-2050

#### にぎわい座

①五街道雲助独演会

②三遊亭遊雀 桜木町独演会

③立川生志落語会

詳細は7月10日からWEBで

☎各19時～21時。①10月8日(木)②10月9日(金)③10月13日(火)

☎3,500円

☎8月1日から会場のにぎわい座かWEBで

☎☎231-2515 ☎231-4545

#### 横浜市歴史博物館

企画展「昭和の時間に包まれる-北原コレクションと所蔵資料-」

☎7月4日(土)～8月23日(日)

☎1,000円

☎☎912-7777 ☎912-7781

#### 三溪園

①早朝観蓮会②朝顔展

☎①7月25日～8月9日の土・日曜7時～12時

②7月24日(金)～28日(火)9時～12時

☎900円

☎☎621-0635 ☎621-6343

### 本牧市民プール

## 夏期営業が 始まります!

【営業期間】7月11日(土)～9月6日(日)、12日(土)、13日(日)

【料金】大人1,400円、中学生700円、小学生以下400円(3歳以下無料)

※ナイトプールの営業については、ウェブページを確認してください。

☎問合せ 本牧市民プール管理事務所 ☎045-306-9275 ☎045-306-9276



詳しくはこちら



## よこはま 彩さい発見 vol.43

海、港、緑、歴史、地域、人々、さまざまな魅力を持つ都市横浜。この街の彩りを「よこはま彩発見」としてお届けします。今回は、市内の能楽堂施設「横浜能楽堂(西区)」と「久良岐能舞台(磯子区)」からです。

### 現代に受け継がれる伝統 横浜能楽堂・久良岐能舞台

横浜能楽堂 チームリーダー・プロデューサー 大瀧誠之/久良岐能舞台 館長 川井康裕



▲装い新たな横浜能楽堂の本舞台

横浜能楽堂は、みなとみらいエリアを望む掃部山公園の一角にたたずむ、能や狂言などの古典芸能の公演場です。本舞台は創建150年の歴史を持ち、旧加賀藩・前田家ゆかりの建物で、横浜市有形文化財に指定されています。関東地方に現存する最古の舞台で、正面奥の板(鏡板)には松だけでなく、白梅も描かれているのが特徴です。

2024年1月から大規模改修のため休館していましたが、今年6月に装い新たに再開館しました。今年は開館30周年を記念して、1年間特別なプログラムをお届けします。また初心者でも楽しめる能楽講座や無料の施設見学会、「こども

狂言堂」や「バリアフリー能」など子どもや障害のある方も参加しやすい催しも行います。磯子区久良岐公園にある久良岐能舞台は、門をくぐると都会の喧騒を離れ、庭園と能舞台が一体となった幽玄の空間が広がる施設です。100年の歴史がある舞台では、野点やクラシックコンサートなどの多彩な取組のほか、「敷居を下げず、跨ぎやすく」を理念に、質の高い多様な催しを、誰でも気軽に参加いただけるよう行っています。

今年秋、野外特設舞台でデーモン閣下、山井綱雄、中井智弥による《能魔キ三重箏》を上演します。能「野宮」「葵上」を題材に、音楽・舞・語りが融合し、言葉を超えた美と響きをお届けします。

横浜の誇る能楽堂施設である、横浜能楽堂・久良岐能舞台に、ぜひ足をお運びください。

ウェブ版では  
抽選で  
読者プレゼント  
あり

さらに  
詳しい話は  
こちら



#### 横浜能楽堂 **有料**

【交通】「桜木町駅」下車 徒歩12分、「日ノ出町駅」下車 徒歩15分  
【休館日】年末年始、施設点検日(毎月1日～2日程度)



#### 久良岐能舞台 **有料**

【交通】「磯子駅」、「上大岡駅」からバス  
【休館日】年末年始、施設点検日(毎月1日～2日程度)



☎問合せ 横浜能楽堂 ☎045-263-3055 ☎045-263-3031/久良岐能舞台 ☎045-761-3854 ☎045-754-4050

## 厳しい暑さから命を守る すぐにできる熱中症対策

今年の夏も厳しい暑さが予想されており、熱中症のリスクが高まっています。気温や湿度が非常に高く、過去に例のない**命に関わる危険な暑さ**が予想される場合、**熱中症特別警戒アラート**が発表されます。

このアラートは、防災情報Eメールや市のウェブページなどでお知らせします。アラートが発表された際は、外出をできるだけ控えるなど、危険な暑さから身を守る行動をお願いします。



詳しくはこちら

### ⚠️ 特に注意が必要な人

- 高齢者**
  - 暑さやのどの渇きを感じにくくなる
  - 体内の水分量が少なくなる
- 子ども**
  - 地面からの距離が近く、大人より熱の影響を受けやすい
  - 体に熱がこもりやすい

### 熱中症にならないために

- のどが渇く前にこまめな水分・塩分補給を
- 外出時は暑い時間帯を避け、風通しの良い服装で
- 厳しい暑さが続くときは積極的に冷房を利用



### クールシェアスポットを活用しよう！

市内の協力施設や公共施設を、冷房の効いた涼しい「クールシェアスポット」として、気軽に利用できます。クールシェアスポットは、ウェブページから見ることもできます。



問合せ 脱炭素・GREEN×EXPO推進局脱炭素マネジメント課 ☎045-671-4884 📠045-663-5110

公式マスコットキャラクター トゥンク トゥンク

# 横浜市出展 ボランティアを募集中！

計**1,000人**

【募集期間】  
7月1日(水)~8月14日(金)

応募はこちら

横浜グリーンエキスポの会場内にある、地球にやさしい暮らしや環境との関わりを体感できる横浜市出展エリアを、一緒に盛り上げる仲間を募集しています。

**①プログラム運営補助** 募集▶約700人

脱炭素技術や生物多様性などを体験するさまざまなプログラムの運営補助等を行います。

**②ツアーガイド** 募集▶約100人

草花の魅力や生き物との共生について来場者にわかりやすく案内します。

**③フィールドづくり** 募集▶約200人

花や緑の育成・管理等を行います。

横浜市出展ボランティア問合せセンター ☎0120-598-548 (月~金曜10時~17時<祝・休日を除く>)

**秋元真夏さんも着用！**

**植物をイメージしたユニフォーム**

横浜市出展ボランティアのユニフォームは、植物由来の素材を使用して制作し、着用後は回収・堆肥化する、環境に配慮した取組です。環境にやさしい社会の実現に向けて活動する若者を支援する、グリーン・キャプテンの秋元真夏さんが、イベントでツアーガイド用のユニフォームを着用し、ボランティアへの参加を呼びかけました。

ユニフォームを着用した秋元真夏さん▶

問合せ 脱炭素・GREEN×EXPO推進局GREEN×EXPO推進課 ☎045-671-4627 📠045-212-1223

**5,000円相当の**

**ヨコハマ生活応援クーポンの**

**申込みは7月31日まで**

**締切間近!**

6月10日時点で未申込者のいる世帯には、6月下旬に申込勧奨はがきを送付しています。

スマホを持っていない人で、商品券を申し込みたい場合は、コールセンターでも受付可能です。「案内はがき」を見ながら問い合わせてください。

詳しくはこちら

問合せ ヨコハマ生活応援クーポンコールセンター ☎0570-045-456 (月~金曜9時~17時<祝・休日を除く>) 📠050-3588-8362

# 夏は横浜で遊ぼう!



## 🐾 よこはま夜の動物園

8月の土・日曜・11日(火・祝) 13時~20時 ※開催日の開園時間は13時です。

暑さが和らぐ時間帯、活発に動く夜の動物たちの姿を楽しむことができます。

### よこはま動物園ズーラシア

☎045-959-1000 ☎045-951-0777

国内最大級の広さの動物園です。世界の動物とイルミネーション、キッチンカーやワークショップも楽しめます。



スマトラトラ



詳しくはこちら

### 金沢動物園

☎045-783-9100 ☎045-782-9972

緑豊かな園内で草食動物を中心に飼育する動物園です。園内の動物が登場するプロジェクトンマッピングを楽しめます。



インドゾウ



詳しくはこちら

### 野毛山動物園

☎045-231-1307 ☎045-231-3842

みなとみらいに近い都市型動物園です。オリジナルのどうぶつ提灯づくりや音楽パフォーマンスを楽しめます。



キリン



詳しくはこちら

## 🚢 海洋都市横浜 うみ博 2026

8月8日(土)・9日(日) 10時~17時

数千台もの車を一度に運ぶ自動車専用船の見学をはじめ、水中ドローン操縦やシーカヤック体験、ワークショップなど、海の魅力を体感できるコンテンツが盛りだくさん!

【会場】市役所、大さん橋ふ頭周辺、日本丸メモリアルパーク

【問合せ】うみ博運営事務局

☎050-1752-5450 (月~金曜10時~17時<祝・休日を除く>) MAIL umi-haku@actindi.net



詳しくはこちら



## 横浜グリーンexpo応援 みなとみらいフェスティバル

8月24日(月) 18時~20時

夜空を彩る花火と音楽イベントなどで夏の横浜を盛り上げます。

【会場】臨港パーク、横浜ハンマーヘッド など

【問合せ】横浜グリーンexpo応援 みなとみらいフェスティバル実行委員会

☎050-8895-3680 (月~金曜11時~17時<祝・休日・8月13日・14日を除く>)

※8月22日・23日は対応します。



詳しくはこちら



横浜市LINE  
公式アカウント

市・区からのお知らせを受け取れるほか、図書館の蔵書検索や道路の損傷通報などのサービスを利用できます。



発行

政策経営・国際戦略局広報・プロモーション戦略課 ☎045-671-2332 ☎045-661-2351  
横浜市役所 〒231-0005 中区本町 6-50-10 ☎045-671-2121 (代表)