

## 子育て応援アプリ「パマトコ」で産後をサポート 出生手続きがスマホで完結！

子育て世帯の暮らしを応援するアプリ「パマトコ」がさらに便利に。手続きのオンライン化と、リマインド機能を追加した「**出生手續トータルパッケージ**」で、お子さんとの新たな暮らしをサポートします。



### 「出生手續トータルパッケージ」で ラクラク手続き



登録者数**11万人**を突破！



#### オンライン申請

子どもの年齢にあった手続きを  
分かりやすく集約



#### 母子健康手帳機能

子どもの成長記録や予防接種  
スケジュールを管理



#### イベント検索

親子で楽しめるイベントや、地域の講座  
など、お役立ち情報が盛りだくさん



#### 施設検索

身近な子どもの預け先や授乳スペース  
をチェック

1

出産予定日を登録し、  
必要な手続きを  
Todoリストに  
一括登録



2

予定日に合わせて  
リマインド



3

忘れずにオンラインで  
申請できる！



#### オンラインで申請できる手続き

- 出生届 ● マイナンバーカード
- 小児医療証 ● 児童手当 ● 出生連絡票
- 出生に伴う国民健康保険加入
- 出産被保険者の国民健康保険料の減額
- 国民健康保険加入者の出産育児一時金



詳しくはこちら

※出生届は、市内本籍であること等の条件があります。  
※手続きによってマイナンバーカードが必要なほか、用意する書類や対象者が異なります。  
ほかにも申請が必要な手続きがある場合があります。

問合せ こども青少年局企画調整課 ☎045-671-4281 ☎045-663-8061

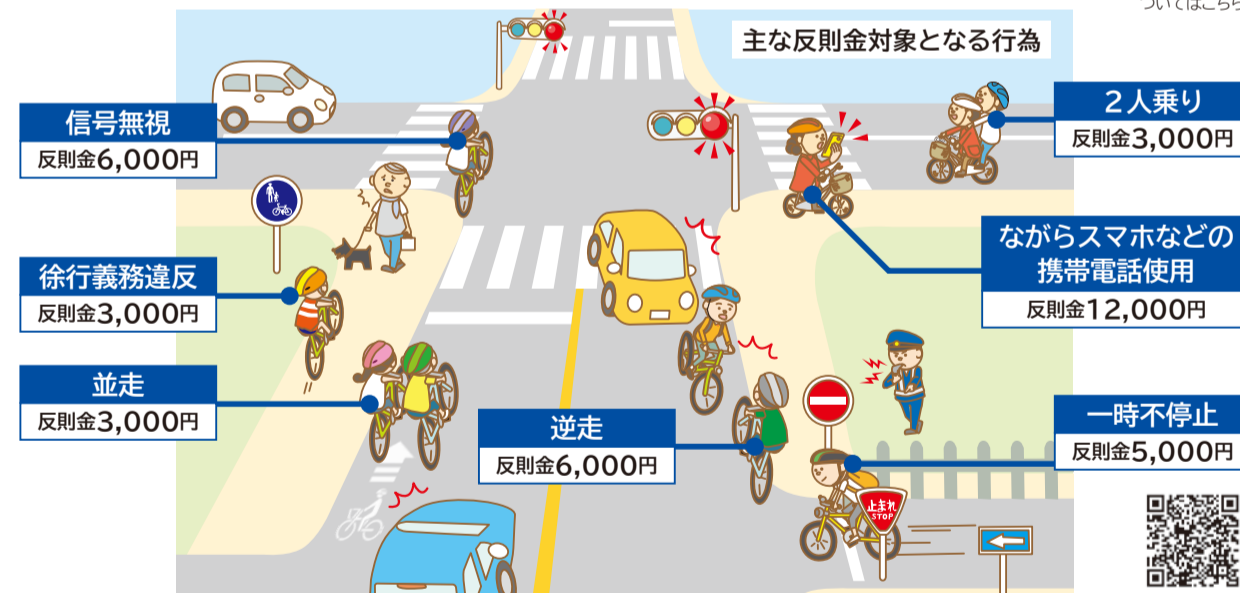
## その行為、違反かも

## 4月から自転車の交通違反も反則金の対象に

4月から、自転車の交通違反にも交通反則通告制度「青切符」が導入され、反則金の対象となります（16歳以上）。自転車もクルマと同じ「車両」です。交通ルールを守り、安全に走行しましょう。  
※反則金を納めない場合や飲酒運転などの悪質な違反は刑事事件となります。



自転車ルールについてはこちら



問合せ 道路局道路政策推進課 ☎045-671-2323 ☎045-550-4892

反則金制度についてはこちら  
(神奈川県警察ウェブページ)



### 自転車は道路の左側を走りましょう

クルマの運転手も、自転車との安全な  
間隔を保ち、思いやりをもって運転しま  
しょう。



### ヘルメットを かぶりましょう

自転車事故の死亡原因の半数以上は「頭部  
損傷」です。命を守るためにヘルメットをかぶ  
りましょう。