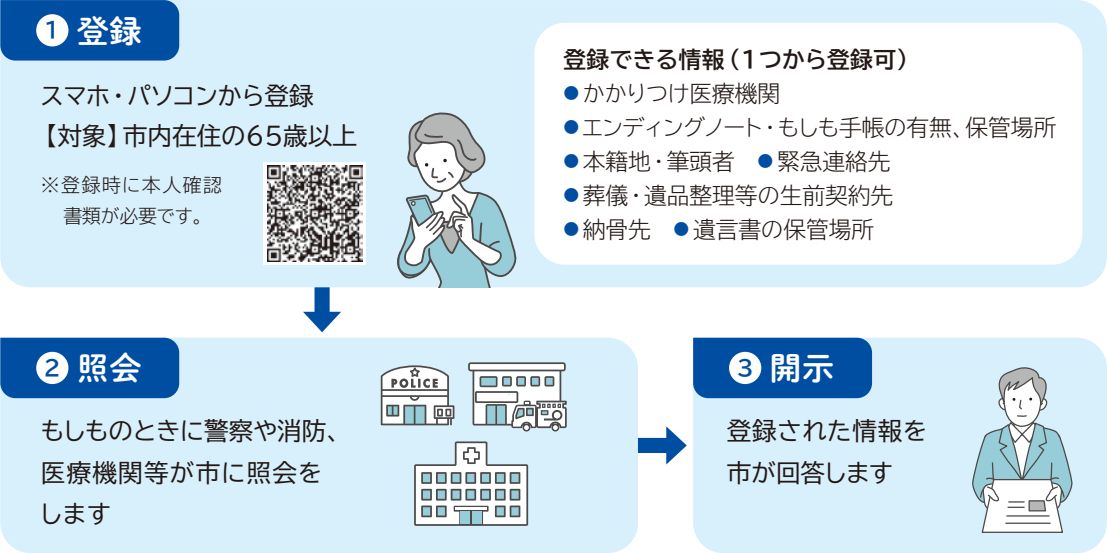


急な病気や事故…万が一の事態への準備はできていますか？
自分の意思を伝えるために備えよう

急な病気や事故などにより、意思表示ができなくなった時に備えて、緊急連絡先やかかりつけ医療機関などの情報を、事前に市に登録することができるサービス「ヨコハマあんしん登録」を開始しました。突然訪れるかもしれない「もしも」のために、自分の意思を伝える準備をしませんか。
「ヨコハマあんしん登録」利用の流れ




※照会・開示は4月スタート予定

問合せ ヨコハマあんしん登録コールセンター ☎0120-101-350 (月～金曜9時～16時〈土日祝・休日・年末年始を除く〉) ☎045-664-3622

終活で人生を安心して過ごす

何から始めるか迷ったら

「終活と言われても何から始めればよいかわからない」…そんな声に応えて、備えておく心安いことなどをまとめたリーフレットを、各区役所で配布しています。



終活の相談が気軽にできる


ヨコハマあんしん登録のお手伝い、終活の不安や疑問の相談、司法書士による専門相談を行っています。対面での相談も可能です。

あんしん終活相談センター

Tel 045-201-2045

MAIL a-shukatsu@yokohamashakyo.jp

(月～金曜9時～17時〈土日祝・休日・年末年始を除く〉)


詳しくはこちら

ひきこもり映画祭 in ヨコハマ 2026 入場無料

ひきこもり状態にある人は全国で約146万人と推計され、人間関係や心の不調など、さまざまな要因やきっかけにより誰にでも起こりうるものです。ひきこもりをテーマにした映像作品を通じて、当事者とその家族の思いをぜひ感じてください。

【日時】2月1日(日) 10時～15時30分 【場所】市役所アトリウム

上映スケジュール

10:00～11:15	NHKスペシャル「ドラマ こもりびと」	出演：松山ケンイチ／武田鉄矢 ほか
11:20～11:50	避難できない～ひきこもりの葛藤～	ハートネットTV
12:00～12:40	カンパニユラの夢	出演：宮地真緒／六角精児／山田ルイ53世 ほか
13:30～15:30	かがみの孤城 事前申込制・先着240人 【申込期間】1月13日(火)9時～	出演：當真あみ／北村匠海／芦田愛菜 ほか



©2022 「かがみの孤城」製作委員会

ひきこもり当事者・経験者・家族の声が 巨大ポスターに

当事者や家族の葛藤、経験者の励ましの言葉など、心に響く「生」の声に触れてみてください。

【日時】1月25日(日)～2月1日(日) 【場所】市役所1階 展示スペースA

自分のこと、家族のことを相談したいとき

ひきこもりに関する悩みや、本人への声かけ・接し方など、相談することができます。

ひきこもり相談専用ダイヤル ☎045-752-8400 (月～金曜9時～12時、13時～17時〈土日祝・休日・年末年始を除く〉)

問合せ 健康福祉局ひきこもり支援課 ☎045-752-8463 ☎045-664-0403