

下水道工事・委託のお知らせ文・看板等 作成ガイドライン

令和6年4月

下水道河川局 下水道管路部

目 次

1 本ガイドラインについて	1
1-1 目的	1
1-2 適用にあたって	1
1-3 適用工事・委託	2
2 お知らせ文の作成要領(案)	3
2-1 工事のお知らせ文	3
2-2 委託のお知らせ文	5
3 標示板等の作成要領(案)	8
3-1 工事の標示板等	8
3-2 委託の標示板等	9
4 チェックシート(案)	10
別表1	11

1 本ガイドラインについて

1-1 目的

下水道工事・委託のお知らせ文や看板(以下、標示板等[※])は、目的及び施工・調査に係る情報を周辺住民や道路利用者に周知、伝達する有効な手段です。

本ガイドラインは、再整備、耐震化、浸水対策、修繕、維持管理など、下水道の様々な取組み別に、お知らせ文、標示板等の標準的な記載内容を整理しています。

的確でわかりやすいお知らせ文や標示板等が、円滑な施工・調査の進行につながることを、市民の下水道事業への関心や理解を深めるツールとなることを目指して本ガイドラインを策定します。

※標示板等:本ガイドラインでは、工事標示板、工事説明看板、工事情報看板とします

1-2 適用にあたって

お知らせ文や標示板は、各作業段階(調査、作業、掘削、管きょ工、舗装復旧、交通規制の変更、夜間施工等)で必要な情報を必要な人に提供することが重要です。

特に、再整備工事や耐震化工事では、施工内容が類似しているため、お知らせ文や標示板を通じて、工事の目的を明確に伝えるとともに、適切な工事件名とすることが求められます。

お知らせ文や標示板の作成・内容の確認に際し、本ガイドラインをご活用いただけると幸いです。

1-3 適用工事・委託

1) 工事

適用工事は次のものとします。

表1-1 適用工事

適用工事の分類		
1	再整備	幹線
		枝線
		取付管
2	耐震化	地域防災拠点等流末枝線
		緊急輸送路下
		軌道下
3	雨水整備 (浸水対策)	幹線
		枝線
4	雨水浸透ます及び 付帯する取付管	雨水浸透ます 取付管(陶管、Zパイプ等)
5	道路整備等他事業 に伴う整備・移設	枝線
6	修繕	枝線、ます、取付管等
7	整備	枝線、ます、取付管等
8	取付管接続受託	ます、取付管等

2) 委託

適用委託は次のものとします。

表1-2 適用委託

適用委託の分類		
1	既設管調査委託 (TVカメラ等)	TVカメラ調査 潜行目視調査
2	公共下水道施設 保全委託	清掃・スクリーニング調査
3	維持管理委託※	公共下水道用地、せせらぎの維持管理(草刈等)

※維持管理委託のお知らせ文は対象外とする。看板のみ作成要領を整理する

2 お知らせ文の作成要領(案)

2-1 工事のお知らせ文

工事のお知らせ文の作成要領を次に示します。

原則、文字サイズは10～14ポイント(表題は24ポイント)、フォントはBIZ UDP ゴシック、用紙サイズはA4縦とします。

表面

下水道工事のお知らせ	
住民の皆様には何かとご不便とご迷惑をおかけいたしますが、工事の早期完了と安全確保に努めてまいりますので、ご理解とご協力をよろしくお願いいたします。	
工事名	〇〇処理区△△△地区下水道再整備工事(その00)
工事場所	〇〇区〇〇町〇〇番地〇〇号先～〇〇町〇〇番地〇〇号先
工事期間	【全体工期】 令和〇〇年〇〇月〇〇日 から 令和〇〇年〇〇月〇〇日 まで ※原則、日曜、祭日の作業は行いません
工事時間	午前9時00分 から 午後5時00分 まで
工事目的	老朽化した下水道管の再整備を行います
交通規制等	作業内容により 車両通行止め、片側交互通行、幅員減少 を行います ・交通誘導員を配置し、車両および歩行者を円滑に誘導いたします ・作業時間外は開放いたします ・施工箇所沿道の方々の車両の出入りに関しましては、事前連絡を行い対処いたします
施工業者	株式会社〇〇〇〇 TEL:045-000-0000 責任者 :〇〇〇〇 携帯:000-0000-0000 ※ご不明な点などがございましたら、お手数ですがご連絡をお願い致します
監督部署	〇〇区〇〇土木事務所 TEL:045-000-0000 担当:〇〇〇〇 メールアドレス:〇〇-doboku@city.yokohama.jp
工事場所案内図  <p>凡例 — 工事場所</p> <p>©株式会社パスコ及び©ジオテクノロジー株式会社</p>	

作成要領

- ← ・下水道工事のお知らせで統一
- ← ・文字サイズ(24ポイント)、赤色(R,G,B値:255,75,0)
- ← ・工事への理解と協力をお願い文
- ← ・契約書のとおり
- ← ・契約書のとおり
- ← ・契約工期または実工期
- ← ・施工範囲が広い場合は、当該場所の施工期間を記載
- ← ・休工日を記入
- ← ・施工予定に合わせて 文字サイズ(14ポイント)、赤色(R,G,B値:255,75,0)
- ← ・別表1から選択 文字サイズ(14ポイント)、赤色(R,G,B値:255,75,0)
- ← ・交通規制予定に合わせて記載 文字サイズ(14ポイント)赤色(R,G,B値:255,75,0)
- ← ・以下、必要な連絡事項等を記載
- ← ・施工体制のとおり
- ← ・青色(R,G,B値:0,90,255)
- ← ・携帯連絡先も記載
- ← ・監督部署情報のとおり
- ← ・メールアドレスも記載
- ← ・地図は「よこはまマップ」を使用
- ← ・工事場所を赤色(R,G,B値:255,75,0)で着色
- ← ・必要に応じて、交通規制区間の日時、う迴路等の情報を記載
- ← ・施工範囲が広い場合は、当該場所の案内図を掲載
- ← ・著作権の帰属は株式会社パスコ及びジオテクノロジー株式会社であることを表記
- ← ・交通規制の情報等を色付きで記載する場合の配色は「わかりやすい印刷物のつくり方」～ユニバーサルデザインの視点から～(横浜市)を参考に設定する

<<裏面もご覧ください>> ← ・裏面がある場合に記載

裏面は、施工方法、事業のイメージ図、工事概要、工程表、う回路情報など、現場状況に応じて必要なものを記載します。

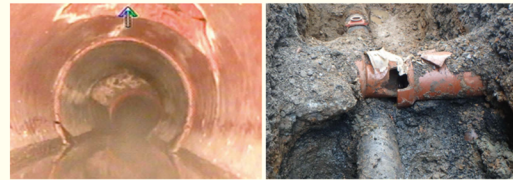
裏面

下水道の再整備工事について

◇下水道管が老朽化するとこんな問題が・・・

1 ご家庭で下水道が使えなくなったり、道路の陥没事故につながる恐れがあります。

下水道管が壊れると、道路下の土が管の中に引き込まれ、道路の陥没事故の原因になります。古い下水道管の破損を原因とする道路の陥没事故は、横浜市内で年数十件程度起きています。



下水道管の破損状況

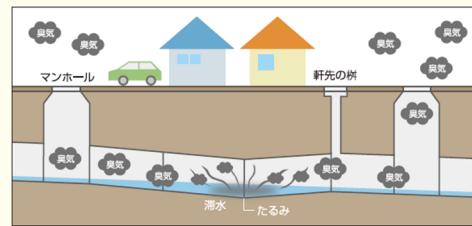
下水道管が壊れるとご家庭のトイレやお風呂が使えなくなる可能性があります。



陥没事故状況

2 臭気が発生する恐れがあります。

管がたまるんでいるところでは、下水がたまりやすくなり、臭気発生の原因になります。



◇下水道の再整備工事とは

老朽化した下水道管を順次、新しい管に更新する工事です。本工事では、下図の工事1 開削工法、工事2 更生工法、工事3 取付管の入れ替えによる施工を行います。

まずは調査

調査
テレビカメラを使って下水道本管の老朽化の程度を調査します。下水道管の状態により、工事の必要性や工事の方法を判定します。

テレビカメラによる下水管の調査
自動式テレビカメラ
自動式テレビカメラで下水道管を撮影している様子。

道路下の様子
マンホール
下水道管の破損・汚損のために人が入る危険
取付管
取付管が本管に付かない
本管
汚水や雨水を流す管
本管のひどい破損・たまり
古くなって劣化した本管
水再生センター・ポンプ施設へ

工事1 開削工法
主に、本管に大きな破損やたまりが見られる場合に行います。地面を掘って、古い下水道管から新しい下水道管に入れ替えます。

工事2 更生工法
本管の劣化状態が、軽微な場合や開削工法で工事が出ない場合に行います。地面を掘らずに下水道管内に、特殊な素材の新しい管を作ります。

工事3 取付管の入れ替え
取付管は、本管よりも多くの破損が見られます。地面を掘って、新しい取付管に入れ替えます。

施工方法、事業のイメージ図、工事概要、工程表、う廻路等について

現場状況に応じて必要なものを記載

2-2 委託のお知らせ文

1) 既設管調査委託(TV カメラ等)

既設管調査委託(TV カメラ等)のお知らせ文は、管路保全課から各土木事務所に配布するものを使用します。

表面

近隣にお住まいの皆様へ

令和 年 月 日

横浜市〇〇〇〇
株式会社〇〇〇〇



横浜市水環境キャラクター
かぼのだいちゃん

下水道調査作業のお知らせ

日頃から横浜市下水道事業への御理解と御協力をいただき、誠にありがとうございます。
このたび、お住まいの地域において公共下水道管の調査作業を行います。
この調査は、下水道管の老朽化対策の一環として行うもので、作業内容は道路上のマンホールの蓋を開け、下水道管を洗浄した後にカメラで撮影し、劣化状況や不具合を調査するものです。

◎作業区域の道路は、作業状況に応じて片側交互通行、幅員減少等の交通規制を行います。緊急時及び住民・福祉車両等は、速やかに作業車両の移動を行い、通行いただけるようにいたします。

◎下水道は通常通り、使用できます。

◎作業は道路上で行います。

◎ただし、作業に伴って皆様の敷地内の接続ますの蓋を一時的に開閉する場合があります。
その際は、当日または、事前に許可を取ってから作業させていただきます。

◎当調査作業は公共事業ですので、費用は発生しません。

(調査作業員は右写真の腕章及び身分証を常時携帯しております)

作業の際には、御不便をお掛けしないよう十分注意いたしますので、御理解と御協力のほどよろしくお願い申し上げます。

1 委託件名:

2 調査場所:

(裏面の調査箇所図を御覧ください。)

3 作業期間:令和 年 月 日から令和 年 月 日まで(土日祝祭日を除く)

作業時間:午前 時から午後 時まで

雨天等により順延する場合があります。

4 お問い合わせ先

お問い合わせ等がございましたら、調査会社まで連絡下さいませようお願いします。

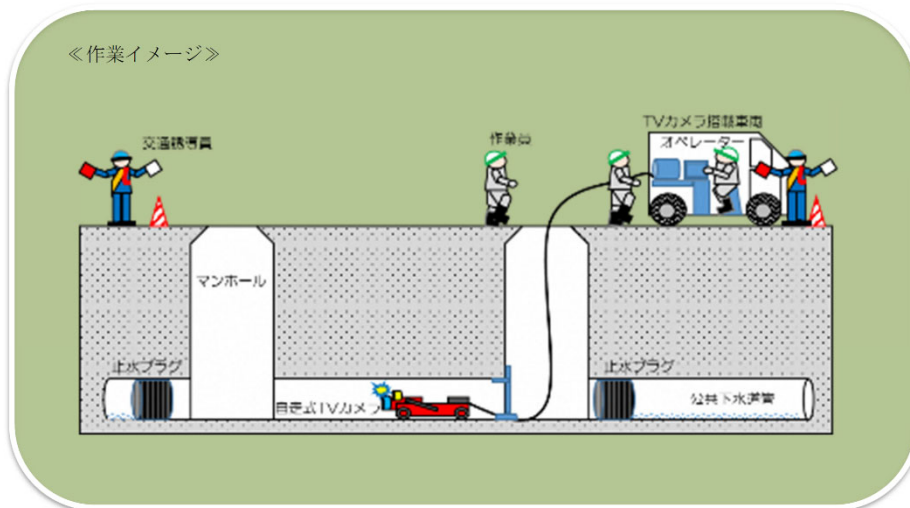
調査会社:株式会社
担当: 電話番号:

発注者:

担当: 電話番号:

調査箇所図

青線の部分を調査します。



2)公共下水道施設保全委託

原則、文字サイズは10~14ポイント(表題は24ポイント)、フォントはBIZ UDP ゴシック、用紙サイズはA4縦とします。

<h2 style="color: #e67e22;">下水道清掃作業のお知らせ</h2>	
住民の皆様には何かとご不便とご迷惑をおかけいたしますが、短期間で終了する予定ですのでご協力をよろしくお願いいたします。	
委託名	公共下水道施設保全委託 その〇
作業場所	〇〇区〇〇町〇〇番地〇〇号先~〇〇町〇〇番地〇〇号先
作業期間	令和〇〇年〇〇月〇〇日 から 令和〇〇年〇〇月〇〇日 まで ※原則、日曜、祭日の作業は行いません
作業時間	午前9時00分 から 午後5時00分 まで
作業目的	下水道の正常な流れを確保するため清掃を行います
作業による影響等	清掃作業中は片側交互通行、幅員減少が生じる場合があります ・交通誘導員を配置し、車両および歩行者を円滑に誘導いたします ・作業箇所沿道の方々の車両の出入りに関しましては、事前連絡を行い対処いたします
作業業者	株式会社〇〇〇〇 TEL:045-000-0000 責任者 : 〇〇〇〇 携帯:000-0000-0000 ※ご不明な点などがございましたら、お手数ですが連絡をお願い致します
監督部署	〇〇区〇〇土木事務所 TEL:045-000-0000 担当: 〇〇〇〇 メールアドレス: 〇〇-doboku@city.yokohama.jp
清掃作業箇所図	
横浜市からのお知らせ	<p style="text-align: center;">宅地内の下水管について</p> <p>横浜市が宅地内の下水管の点検清掃を行うこと、又は業者に依頼することはありません。</p> <p>横浜市職員及び委託会社が宅地内の下水管の検査や調査で訪問する場合は、身分証明書を携帯しております。ご不審な点がありましたら、上記の〇〇土木事務所までお問い合わせください。</p>

作成要領	
←	・下水道清掃作業のお知らせで統一 ・文字サイズ(24ポイント)、赤色(R,G,B値:255,75,0)
←	・清掃への理解と協力をお願い文
←	・契約書のとおり
←	・契約書のとおり
←	・契約工期または実工期 ・作業範囲が広い場合は、当該場所の施工期間を記載 ・休工日を記入
←	・作業予定に合わせて 文字サイズ(14ポイント)、赤色(R,G,B値:255,75,0)
←	・別表1から選択 文字サイズ(14ポイント)、赤色(R,G,B値:255,75,0)
←	・交通規制予定に合わせて記載 文字サイズ(14ポイント)赤色(R,G,B値:255,75,0) ・以下、必要な連絡事項等を記載
←	・青色(R,G,B値:0,90,255) ・携帯連絡先も記載
←	・監督部署情報のとおり ・メールアドレスも記載
←	・地図は「よこはまマップ」を使用 ・清掃区間を赤色(R,G,B値:255,75,0)で着色 ・必要に応じて、交通規制区間の日時、う迴路等の情報を記載 ・作業範囲が広い場合は、当該場所の案内図を掲載 ・著作権の帰属は株式会社パスコ及びジオテクノロジー株式会社であることを表記 ・交通規制の情報等を色付きで記載する場合の配色は「わかりやすい印刷物のつくり方」~ユニバーサルデザインの視点から~(横浜市)を参考に設定する
←	・横浜市の指示があれば記載する

3 標示板等の作成要領(案)

3-1 工事の標示板等

1) 工事標示板、工事説明看板、工事情報看板

次の標示板、看板の様式及び寸法は、「道路工事現場における保安施設の設置基準 道路工事及び占用工事の実施要領(平成18年10月横浜市)」によるものとします(図3-1~図3-3)。また、国管理の国道の場合は、国の基準によるものとします。

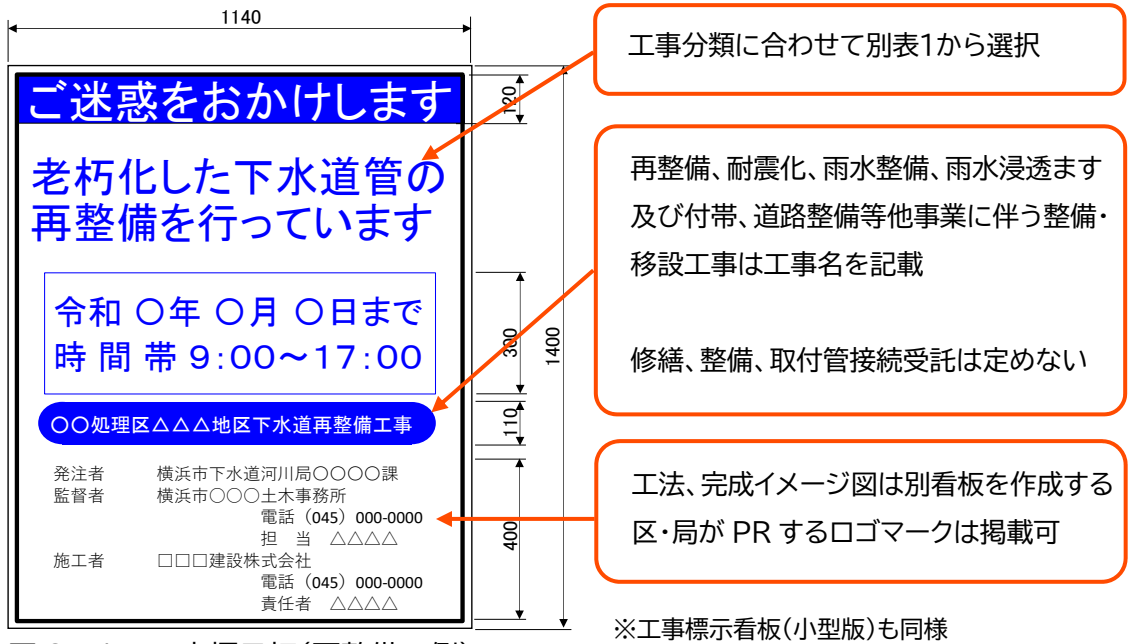


図3-1 工事標示板(再整備の例)

※工事標示看板(小型版)も同様

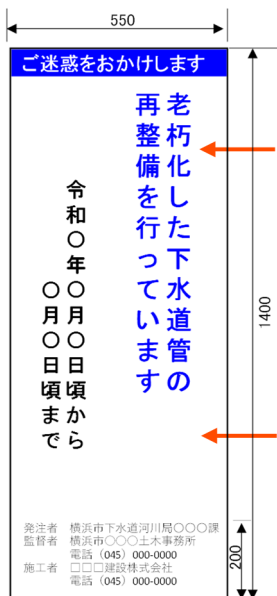


図3-2 工事説明看板(再整備の例)

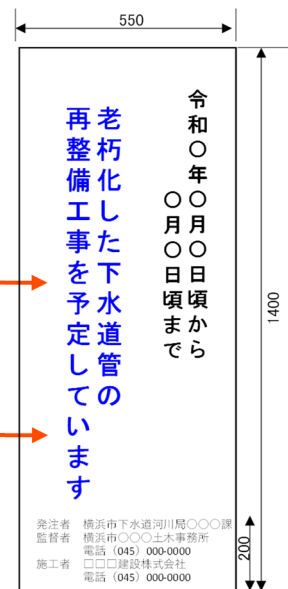


図3-3 工事情報看板(再整備の例)

3-2 委託の標示板等

委託で標示板を作成する場合、様式及び寸法は、工事を準用することとします(図3-4)。また、簡易な作業の場合、簡易工事標示板を準用するものとします(図3-5)。

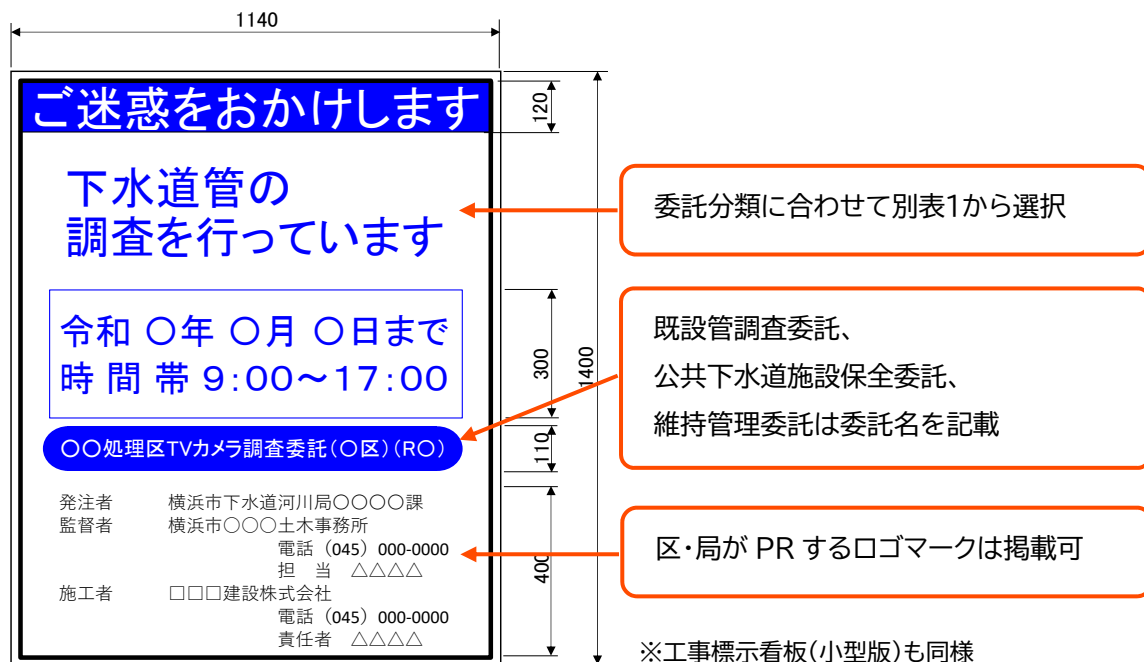


図3-4 標示板(TVカメラ調査の例)

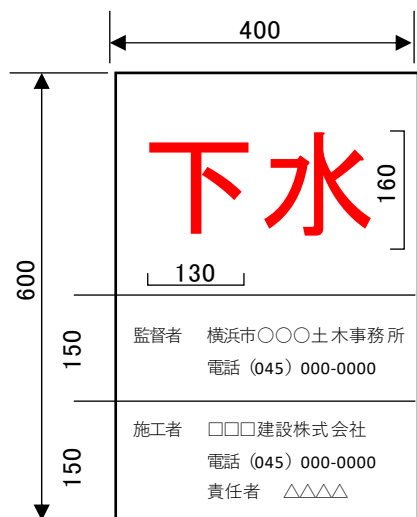


図3-5 簡易標示板

4 チェックシート(案)

工事お知らせ文は、内容の確認を行い決裁後、各家庭等に配布することとします。

内容確認は下記「工事お知らせ文・チェックシート」により行います。

工事お知らせ文・チェックシート(決裁時に添付)		
確認日:令和 年 月 日		
監督員: _____		
工事名		
配布予定日	令和 年 月 日	
配布範囲	一部 ・ 全体	
作成者	〇〇建設株式会社 〇〇 〇〇	
項目	チェック内容	実施状況 適合の場合 <input checked="" type="checkbox"/>
全 体		
用紙の大きさ	A4版としているか	
字に大きさ、字体	所定のフォント、サイズを使用しているか	
個人情報	文書、図面に個人情報を記載していないか	
表面 各項目		
標 題	「下水道工事」となっているか	
挨拶文	感謝、工事の目的、影響、協力依頼が内容に反映されているか	
工事名	契約書と一致しているか	
工事場所	契約書と一致しているか	
工事期間	施工計画書と一致しているか	
工事時間	施工計画書と一致しているか	
工事目的	工事看板の工事内容と同じとなっているか	
交通規制等	具体的に分りやすく表現されているか	
施工業者	業者名、責任者、連絡先が明記されているか	
監督部署	監督事務所、監督員、連絡先が明記されているか	
	事務所のメールアドレスが記載されているか	
工事案内図	使用する図面に著作権の帰属等を表記しているか	
	工事場所、交通規制等の情報の配色は適切か	
	交通規制の日時、迂回路の等の情報を記載しているか	
	交通規制は道路使用許可と同じか	
	全体的に見やすい表示がされているか	
裏面 (施工方法、事業のイメージ図、工事概要、工程表、う回路情報等)		
各記載項目	分りやすい表示がされているか	
	適正な図面が使用されているか(著作権に抵触していないか)	

表 工事分類別 お知らせ文、標示板等 記載内容(案)

工事分類	工事件名の例	お知らせ文の目的部分の記載	工事情報看板の記載	工事標示板、工事説明看板の記載	
1 再整備	幹線	〇〇処理区〇〇幹線下水道再整備工事	老朽化した下水道管の再整備を行います	老朽化した下水道管の再整備工事を予定しています	老朽化した下水道管の再整備を行っています
	枝線	〇〇処理区〇〇区〇〇地区下水道再整備工事 〇〇処理区〇〇地区下水道再整備工事 〇〇処理区〇〇区内下水道再整備工事(ROO)			
	取付管	〇〇処理区〇〇地区下水道取付管再整備工事			
2 耐震化	地域防災拠点等流末枝線	〇〇処理区〇〇流末枝線管きょ耐震化工事	下水道管の耐震化を行います	下水道管の耐震化工事を予定しています	下水道管の耐震化を行っています
	緊急輸送路下	〇〇処理区緊急輸送路下水道管きょ耐震化工事			
	軌道下	〇〇処理区軌道下下水道管きょ耐震化工事			
3 雨水整備 (浸水対策)	幹線	〇〇処理区〇〇雨水幹線整備工事	浸水から街を守る下水道管の整備を行います	浸水から街を守る下水道管の整備工事を予定しています	浸水から街を守る下水道管をつくっています
	枝線	〇〇処理区〇〇地区下水道整備工事			
4 雨水浸透ます及び付帯する取付管	〇〇処理区〇〇区〇〇地区雨水浸透施設設置工事及び付帯工事	古くなった下水道管とますを新しくする工事を行います	古くなった下水道管とますを新しくする工事を予定しています	古くなった下水道管とますを新しくしています	
5 道路整備等他事業に伴う整備・移設	〇〇処理区〇〇地区下水道整備工事	下水道管を新設する工事を行います	下水道管を新設する工事を予定しています	新しい下水道管を整備しています	
6 修繕	〇〇土木管内下水道修繕工事	下水道管の修理・整備を行います	下水道管の修理・整備工事を予定しています	下水道管の修理と整備を行っています	
7 整備	〇〇土木管内下水道整備工事				
8 取付管接続受託	〇〇土木管内取付管接続受託下水道工事				

表 委託分類別 標示板等 記載内容(案)

委託分類	委託件名の例	お知らせ文の記載	標示板の記載
1 既設管調査委託 (TVカメラ等)	〇〇処理区 TV カメラ調査委託(〇区)(RO)	下水道工事・委託のお知らせ文・看板等作成ガイドライン P5~6	下水道管の調査を行っています
2 公共下水道施設 保全委託	公共下水道保全委託(〇〇)	下水道工事・委託のお知らせ文・看板等作成ガイドライン P7	下水道の正常な流れを確保するため清掃を行っています
3 維持管理委託	〇〇土木管内公共下水道用地維持管理委託 〇〇土木管内公共下水道用地等除草業務委託 〇〇川せせらぎ緑道維持管理委託	作成することは少ないため対象外	公共下水道用地の草刈をしています せせらぎの草刈を行っています