

# 質 問 回 答 書

令和 7 年 10 月 10 日

各位

横浜市経済局中央卸売市場本場運営調整課

契約番号 106

契約件名 横浜市中心卸売市場本場青果部保冷库防熱扉ほか修繕

上記件名にかかる仕様（設計）書の内容等について、次のとおり回答します。

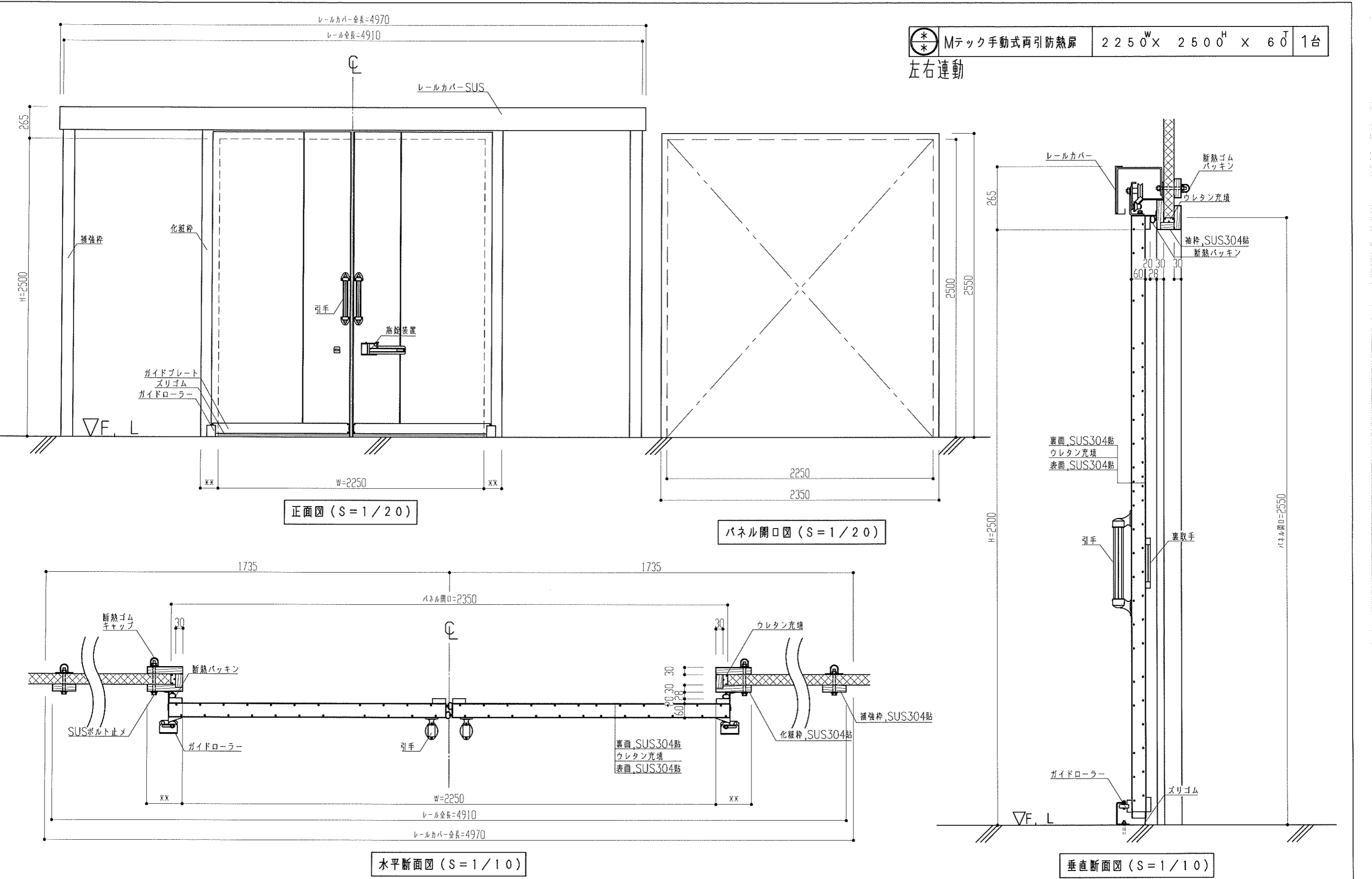
項目 (ページ数等)	質 問 内 容	回 答
図面	既存防熱扉撤去の既存図面はないのでしょうか	既存図面については、添付1をご参照ください。
図番 3	開口部廻りの斜線部分は何でしょうか 防熱扉施工時11か所同時施工可能か、 又は1か所ずつ撤去→取付なのか	斜線部分は、三方枠を表しています。 複数箇所の同時施工については、基本的に休市日（原則、水曜日 および日曜日）の9時から18時を施工可能日時として計画を してください。また防熱扉1か所における撤去から取付までの一連 の作業は、同日中に完了させてください。

設計書 3 修繕代金内訳書	直接物品費 1式 とは何でしょうか 仮設費の項目が無いようですがどこかの項目に含みますか	直接物品費は、『建築保全業務積算基準及び同解説（令和5年版）』に記載されているとおり、業務を行う上で必要な物品を消費することによって発生する費用となります。 仮設費は、直接物品費に含まれます。
発注情報詳細	指名・非指名通知日及び通知の方法 令和7年10月8日 とありますが、質疑締切日が令和7年10月7日17時までとあります。指名・非指名通知日前に質疑が締切になっております。 また指名・非指名通知日10月8日で入札日が10月15日午前10時30分で 実働4日程で金額を出すのは厳しいです。	発注情報詳細どおりに、入札手続き等を進めてください。
防熱扉仕様 (P.13)	扉の表・裏側の温度帯をご教示ください。	保冷库内温度は10℃以下、保冷库外は外気温度（概ね0℃～40℃）を想定しています。
防熱扉仕様 (P.13)	開閉方法について、片側の扉を動かすと両側の扉が連動して動く仕様となっておりますが、75mmですと扉自体が重く連動が困難となります。従いまして扉厚を50mmとすれば設計書の連動とすることは可能です。ご確認ください。	図面に記載しているとおり、扉厚75mm、かつ連動可能な仕様としてください。
防熱扉仕様 (P.13)	扉パネル表面材 SUS304HL と記載ありますが、SUS304No.4 と読み替えて宜しいでしょうか。	図面に記載しているとおり、SUS304HL としてください。

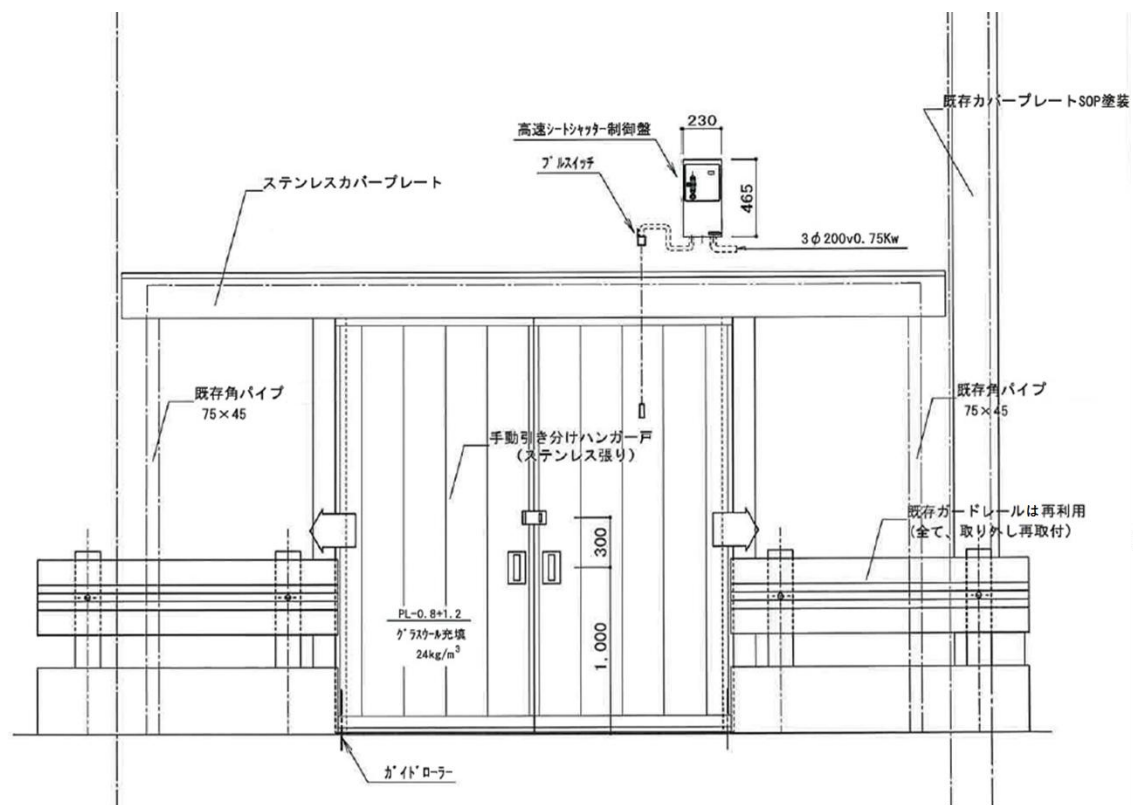
防 熱 扉 仕 様 (P.13)	扉パネル断熱材について、内部スタイロと記載ありますがウレタン注入と読み替えて宜しいでしょうか。	図面に記載しているとおり、スタイロとしてください。
防 熱 扉 仕 様 (P.13)	施錠装置について、南京錠程度と考えて宜しいでしょうか。詳細をご指示ください。	南京錠で問題ありません。
現 場 作 業 に つ い て	平日の 8:00～18:00 を基本とし土日は休みと考えてよろしいでしょうか。作業日時の指定があればご指示ください。	施工については、基本、休市日（原則、水曜日及び日曜日）の 9 時から 18 時までの間で実施することを想定しています。
13 ページ目 防熱扉仕様	ミズタ興業株式会社の製品（同等品）で見込んでおります。宜しいでしょうか？（参考図添付いたします。）	仕様を満たしていれば問題ありませんが、手動による開閉操作が容易に行える仕様としてください。

<div>⊛ ⊛</div>	Mテック手動式両引防熱扉	2250 <sup>W</sup> × 2500 <sup>H</sup> × 60 <sup>T</sup>	1台
--------------------	--------------	---	----

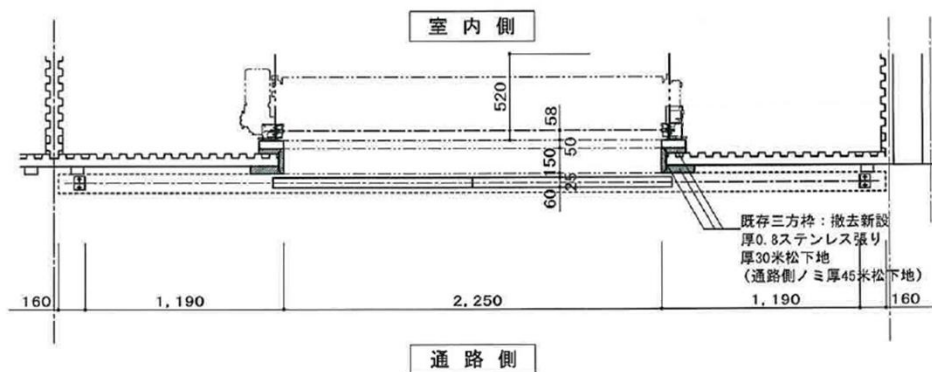
左右連動



# 【添付1】



冷蔵庫（通路側）展開図 1/30



冷蔵庫建具廻り 平面図 1/30

冷蔵庫入り口木製三方枠詳細図 1/5

