

令和 7 年度中央卸売市場費会計 歳出 第 1 款 1 項 1 目 10 節 修繕料

受付 番号	種 目 番 号 —	連 絡 先	委託担当 経済局 中央卸売市場本場 運営調整課 施設係 電 話 459-3325	ふりがな 担当者名
----------	--------------	-------	---	--------------

## 設 計 書

1 委 託 名 中央卸売市場本場水産外周道路ほか舗装修繕

2 履 行 場 所 横浜市神奈川区山内町1番地

3 履 行 期 間 ☒ 期間 契約決定した日から 令和8年3月31日 まで  
又 は 期 限 ☐ 期限 令和 年 月 日 まで

4 契 約 区 分 ☒ 確定契約 ☐ 概算契約

5 その他特約事項 な し

6 現 場 説 明 ☒ 不要

☐ 要 ( 月 日 時 分 場所 )

7 委 託 概 要 本修繕は、中央卸売市場本場水産物部外周道路ほかの舗装を  
行うものです。

## 8 部 分 払

☐ する ( 回以内 )

☒ しない

## 部 分 払 の 基 準

業 務 内 容	履 行 予定月	数 量 (概算数量)	単 位	単 価	金 額 (概算金額)

※単価及び金額は消費税及び地方消費税相当額を含まない金額  
 ※概算数量の場合は、数量及び金額を( )で囲む

## 修 繕 代 金 額

¥

.-

内 訳 修 繕 価 格

¥

.-

消費税及び地方消費税相当額

¥

.-





[illegible]

[illegible]







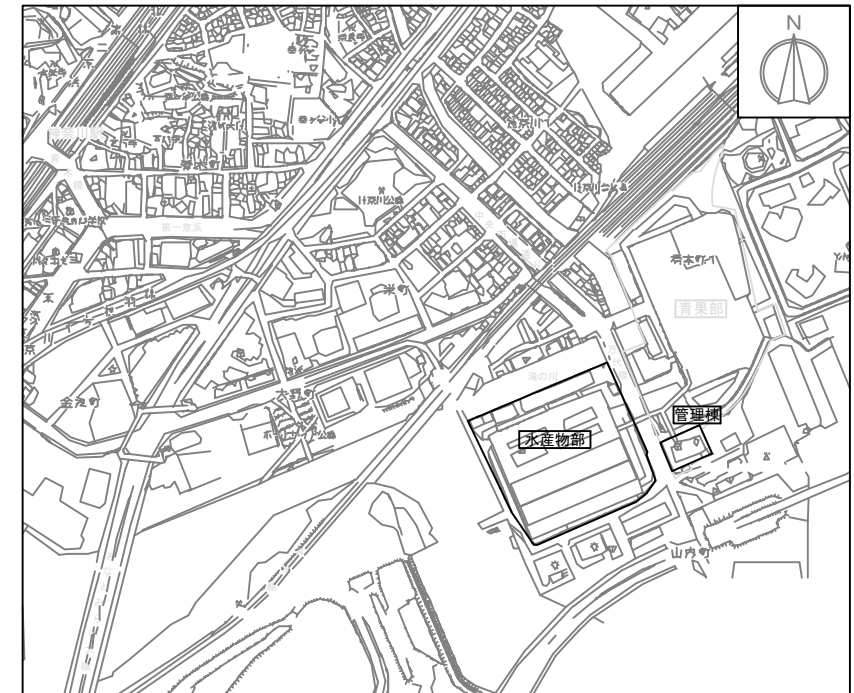


[illegible]

[illegible]

[illegible]

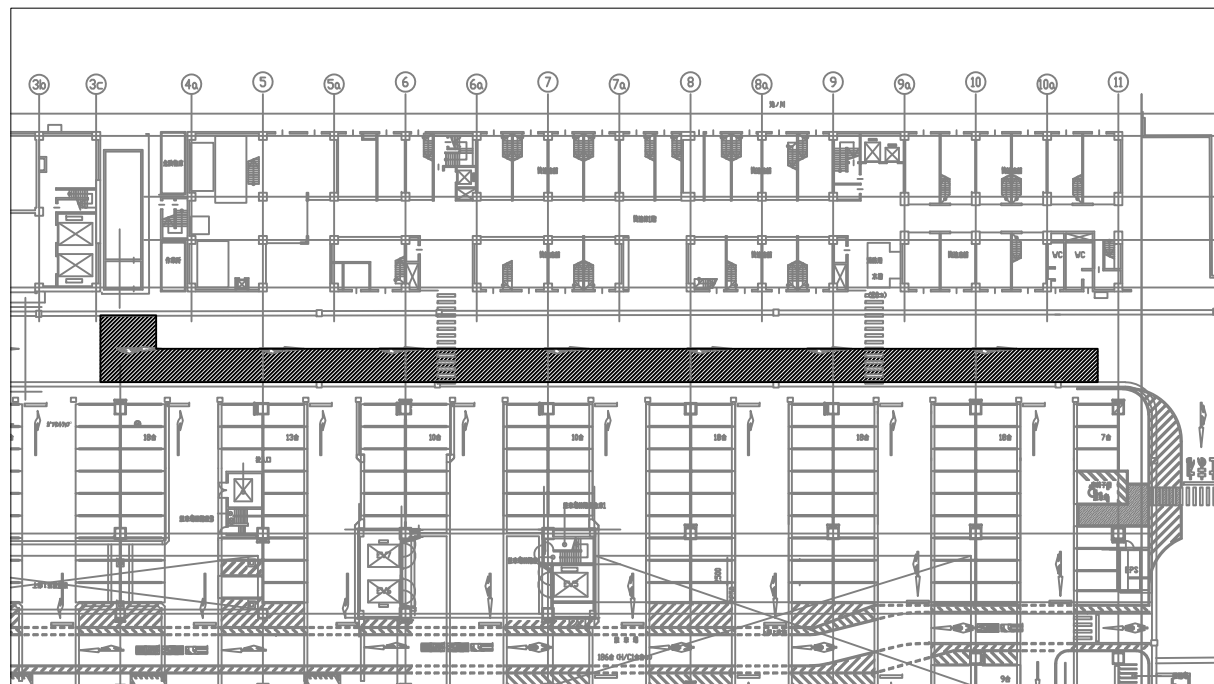
■案内図 No. scale



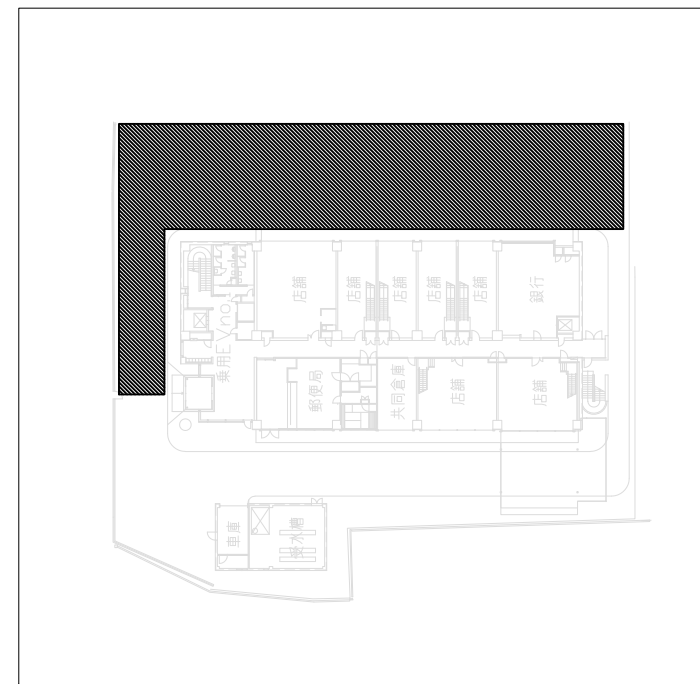
## 中央卸売市場本場水産外周道路ほか舗装修繕

1. 委託名称 : 中央卸売市場本場水産外周道路ほか舗装修繕
2. 履行場所 : 横浜市神奈川区山内町1番地
3. 一般事項 : (1) 本委託は、本設計図書及び横浜市土木工事共通仕様書、土木工事施工管理基準、諸官公署関係法令に準拠し、監督員の指示に従い施工すること。
4. 特記事項 : (1) 施工するにあたり、本設計図書と相違のある場合は監督員と協議の上対応を決定する。  
(2) 着工にあたっては、事前に施設使用者及び監督員と協議の上、工程表を作成し、監督員の承諾を受けるものとする。
5. 工事概要 : (1) アスファルト舗装工(水産北側) 433m<sup>2</sup>  
(2) アスファルト舗装工(水産西側) 118m<sup>2</sup>  
(3) アスファルト舗装工(管理棟) 759m<sup>2</sup>

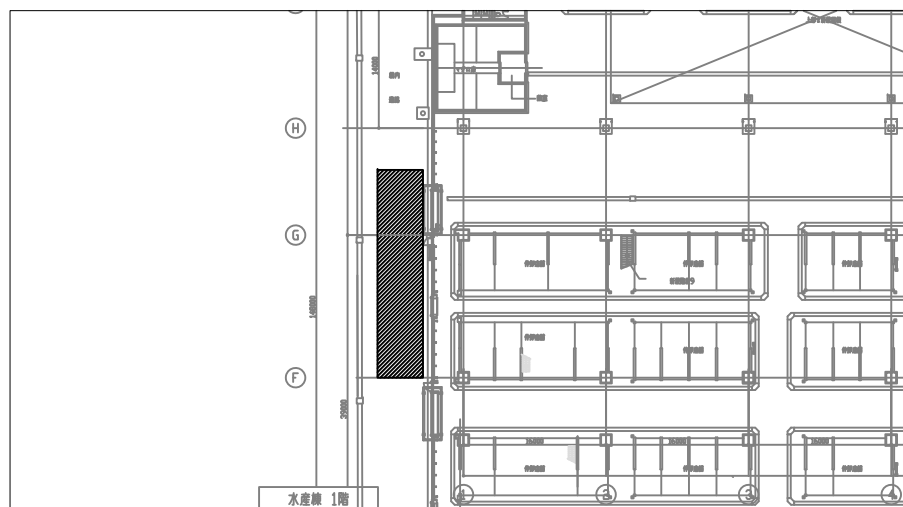
件 名	中央卸売市場本場 水産外周道路ほか舗装修繕	図面名	案内図	
作成日	2025年10月24日	経済局中央卸売市場本場運営調整課	1/5	



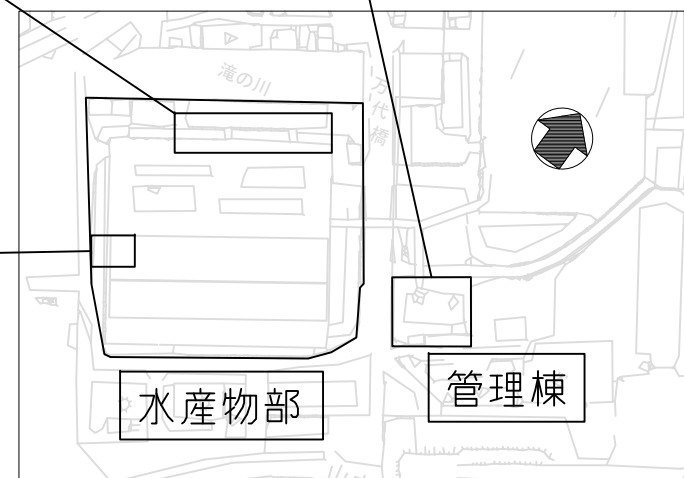
水産北側



管理棟



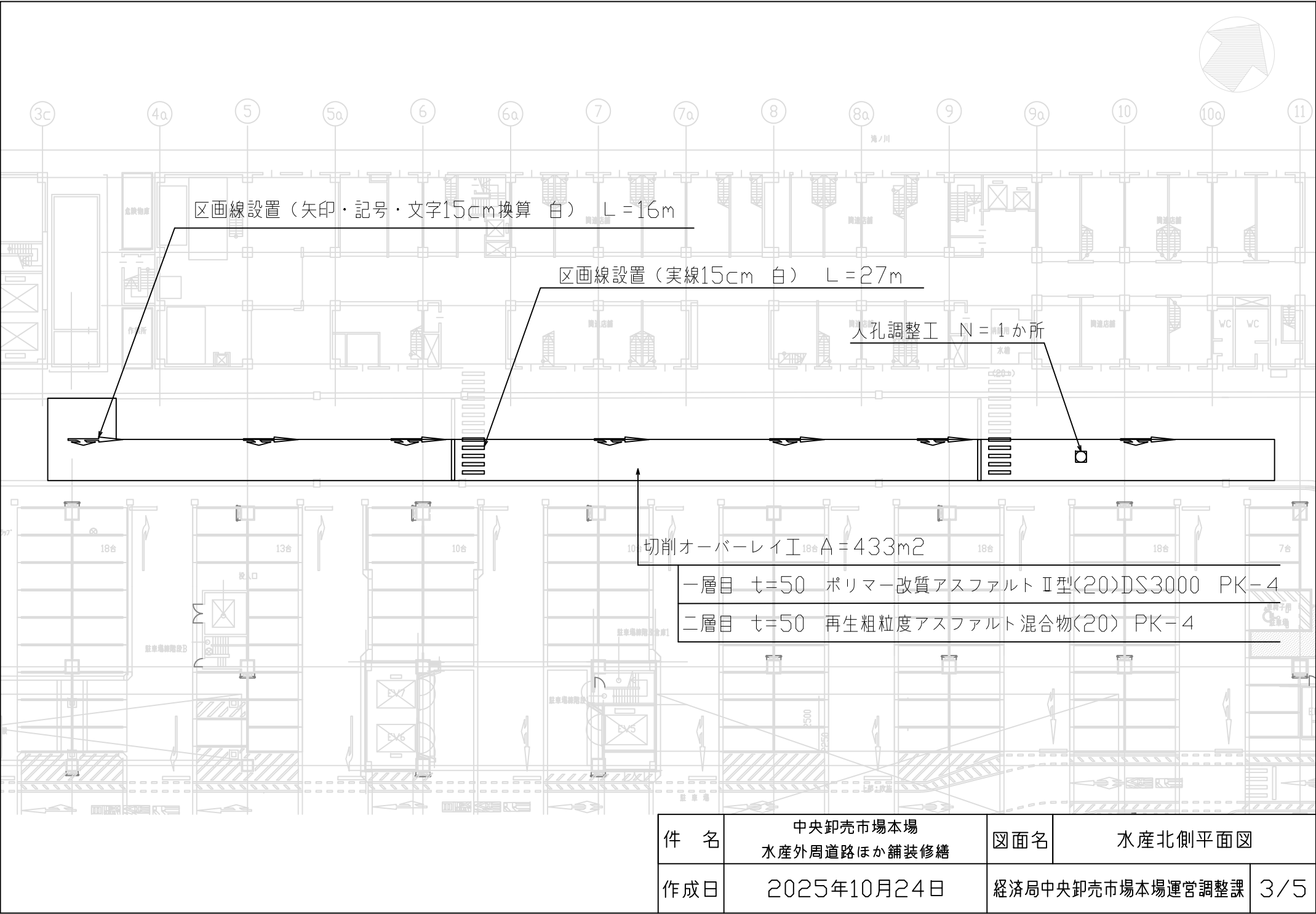
水産西側



水産物部

管理棟

件 名	中央卸売市場本場 水産外周道路ほか舗装修繕	図面名	施工範囲平面図
作成日	2025年10月24日	経済局中央卸売市場本場運営調整課	2/5





アスファルト舗装工 A=56m<sup>2</sup>

表層	t=50	ポリマー改質アスファルトⅡ型(20)DS3000	PK-4
不陸整正			
基層	t=50	再生粗粒度アスファルト混合物(20)	PK-3

アスファルト舗装工 A=62m<sup>2</sup>

表層	t=50	ポリマー改質アスファルトⅡ型(20)DS3000	PK-4
基層	t=50	再生粗粒度アスファルト混合物(20)	PK-3
上層路盤	t=50	RM-40	

(K)

(J)

(I)

(H)

(G)

(F)

区画線設置(実線15cm 黄) L=7m

件名

中央卸売市場本場  
水産外周道路ほか舗装修繕

図面名

水産西側平面図

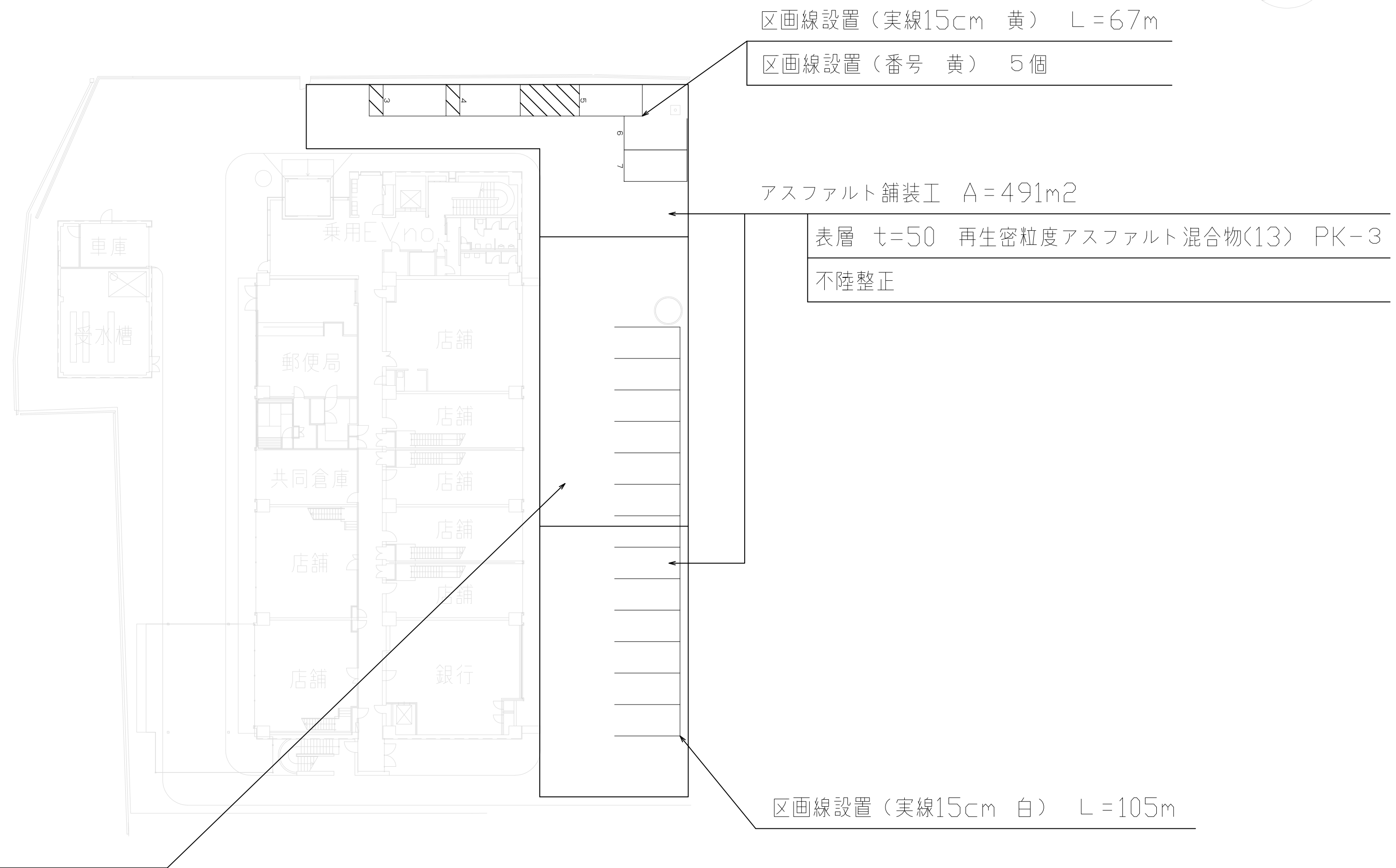
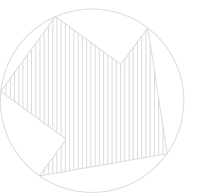
作成日

2025年10月24日

経済局中央卸売市場本場運営調整課

4/5





アスファルト舗装工 A=268m<sup>2</sup>

表層 t=50 再生密粒度アスファルト混合物(13) PK-3

不陸整正

上層路盤 t=100 RM-40

件 名	中央卸売市場本場 水産外周道路ほか舗装修繕	図面名	管理棟平面図
作成日	2025年10月24日	経済局中央卸売市場本場運営調整課	5/5