

発 注 情 報 詳 細 等

件名「大道コミュニティハウス 他2館 照明器具 LED 化委託」

(令和7年10月10日公表分)

横浜市教育委員会事務局
学校教育部学校支援・地域連携課

目次

ページ

| | |
|--|----|
| 大道コミュニティハウス 他 2 館 照明器具 LED 化委託について | 1 |
| 発注情報詳細（物品・委託等） | 2 |
| 設計書・仕様書 | 3 |
| 質問書 | 18 |
| 公募型指名競争入札参加意向申出書 | 19 |
| 入札書 | 21 |

大道コミュニティハウス 他2館 照明器具 LED 化委託について

教育委員会事務局 学校支援・地域連携課

1 競争入札に付する事項

仕様書のとおり

2 仕様書等に関する質問

(1) 方法

入札参加者は、仕様書等に質問があり、回答を求める場合には、令和7年10月17日（金）午後5時（必着）までに、別紙「質問書」様式を学校支援・地域連携課に提出してください。提出方法は、Eメールによることとします。

(2) 質問書の提出先

横浜市教育委員会事務局 学校支援・地域連携課

Eメール：ky-chiikirenkei@city.yokohama.lg.jp

(3) 回答

令和7年10月24日（金）午後5時までにホームページ上に掲載します。それ以外の方法による回答は行いません。

(4) その他

入札後、当該仕様書等について不知又は不明を理由として異議を申し立てることはできません。

3 入札方法

(1) 入札及び開札の日時・場所

発注情報詳細のとおり

(2) 入札日当日に「公募型指名競争入札指名通知書」の提示がない場合は、入札に参加できません。必ず持参してください。なお、「公募型指名競争入札指名通知書」は再交付できませんので、取扱いに注意してください。

(3) 入札方法は、入札参加者が別紙「入札（見積）書」様式を入札時に直接投函して行います。

(4) 一回目の入札で落札しない場合、その場で二回目の入札を行いますので、「入札（見積）書」は二枚用意してください。

(5) 地方自治法施行令第167条の2第1項第8号の規定により、二回目の入札で落札者がいないときには、最低価格を提示した業者と交渉を行い、予定価格内で合意した場合に随意契約を行うことにします。

発注情報詳細（物品・委託等）

| | | | |
|------------|--------|---|---|
| 入札方法 | | 公募型指名競争入札 | |
| 件名 | | 大道コミュニティハウス 他2館 照明器具LED化委託 | |
| 納入／履行場所 | | 横浜市内 | |
| 納入／履行期間等 | | 契約締結の日から令和8年3月31日まで | |
| 入札参加資格 | 種目 | 電気設備保守 | |
| | 所在地区分 | 市内 | |
| | 企業規模区分 | 中小企業 | |
| | その他 | 次の①から③の入札参加資格を満たす者であること。 1 横浜市契約規則（昭和39年3月横浜市規則第59号）第3条第1項に掲げる者でないこと及び同条第2項の規定により定めた資格を有する者であること。 2 令和7・8年度横浜市一般競争入札有資格者名簿（物品・委託等関係）において所在地区分が「市内」、規模が「中小企業」であり、種目「327:電気設備保守」の細目A「屋内電気」に登録が認められている者であること。 3 入札参加意向申出締切から入札日までの間のいずれかの日において、横浜市指名停止等措置要綱に基づく指名停止措置を受けていない者であること。 | |
| 提出書類 | | 公募型指名競争入札参加意向申出書 | |
| 設計図書 | | 3～19ページ | |
| 入札参加申込締切日時 | | 令和7年10月30日 午後5時00分 （郵送または持参による） | |
| 指名・非指名通知日 | | 令和7年10月31日 （普通郵便により発送） | |
| 質疑締切日時 | | 令和7年10月17日 午後5時00分 | 回答期限日時 令和7年10月24日 午後5時00分（回答内容はホームページに掲載） |
| 入札及び開札日時 | | 令和7年11月10日 午前10時00分 | |
| 入札及び開札場所 | | 横浜市中区本町6丁目50番地の10 横浜市庁舎26階 共用会議室26-S01 | |
| 支払い条件 | | 前金払 | しない |
| 注意事項 | | 部分払 | しない |
| 発注担当課 | | 教育委員会事務局 学校支援・地域連携課 電話：045-671-3278 FAX：045-681-1414 E-mail: ky-chiikirenkei@city.yokohama.lg.jp | |
| 契約事務担当課 | | 教育委員会事務局 学校支援・地域連携課 電話 045-671-3278 | |

令和7年度

一般会計

歳出

第17款6項1目

12節

委託料

| | | | | | |
|----------|---------|-------|------------|----------|------|
| 受付 番号 | 種 目 番 号 | 連 絡 先 | 委託担当 | ふ り が な | かさほら |
| | — | | 学校支援・地域連携課 | 担当者名 | 笠原 |
| | | | 電 話 | 671-3278 | |

設 計 書

- 1 委 託 名 大道コミュニティハウス 他2館 照明器具LED化委託
- 2 履 行 場 所 大道コミュニティハウス、川和小学校コミュニティハウス、いちようコミュニティハウス
- 3 履行期間 ☐ 期間 令和 年 月 日から 令和 年 月 日まで
又は期限 ☒ 期限 令和8年3月31日まで
- 4 契約区分 ☒ 確定契約 ☐ 概算契約
- 5 その他特約事項

- 6 現場説明 ☒ 不要
☐ 要 (月 日 時 場所)
- 7 委託概要 別添内訳書のとおり

8 部分払

☐ する (回以内)

☐ しない

部 分 払 の 基 準

| 業 務 内 容 | 履行予定月 | 数 量 | 単 位 | 単 価 | 金 額 |
|---------|-------|-----|-----|-----|-----|
| | | | | | |
| | | | | | |
| | | | | | |
| | | | | | |
| | | | | | |
| | | | | | |
| | | | | | |
| | | | | | |
| | | | | | |
| | | | | | |

※単価及び金額は消費税及び地方消費税相当額を含まない金額

※概算数量の場合は、数量及び金額を（ ）で囲む。

| | | |
|-----------|---------------|-------|
| 委 託 代 金 額 | | ¥ |
| <hr/> | | |
| 内 訳 | 業 務 価 格 | ¥ |
| | | <hr/> |
| | 消費税及び地方消費税相当額 | ¥ |
| | | <hr/> |

内訳書

| 名 称 | 形状寸法等 | 数 量 | 単位 | 単 価 (円) | 金 額 (円) | 摘 要 |
|------------------|----------------------------|-----|----|---------|---------|----------------|
| 大道コミュニティハウス | | | | | | |
| LED照明器具 (図面①) | 埋込型LED器具 XFX450VENLE9 | 1 | 台 | | | 同等品可 (玄関) |
| LED照明器具 (図面②) | 埋込型LED非常灯 XLG451VGNCLE9 | 1 | 台 | | | 同等品可 (玄関) |
| LED照明器具 (図面①) | 埋込型LED器具 XFX450VENLE9 | 2 | 台 | | | 同等品可 (事務所) |
| LED照明器具 (図面①) | 埋込型LED器具 XFX450VENLE9 | 1 | 台 | | | 同等品可 (サロン) |
| LED照明器具 (図面②) | 埋込型LED非常灯 XLG451VGNCLE9 | 1 | 台 | | | 同等品可 (サロン) |
| LED照明器具 (図面③) | 埋込型LED器具 XFX430RENLE9 | 5 | 台 | | | 同等品可 (廊下) |
| LED照明器具 (図面④) | 埋込型LED非常灯 XLG432RGNJLE9 | 3 | 台 | | | 同等品可 (廊下) |
| LED照明器具 (図面⑤) | 埋込型器具本体 NNLK42732J | 2 | 台 | | | 同等品可 (図書室) |
| LED照明器具 (図面⑥) | 埋込型器具本体 NNLK42733J | 2 | 台 | | | 同等品可 (図書室) |
| LED照明器具 (図面⑦) | LEDライトバー NEL4500ENLE9 | 4 | 台 | | | 同等品可 (図書室) |
| LED照明器具 (図面①) | 埋込型LED器具 XFX450VENLE9 | 1 | 台 | | | 同等品可 (図書室) |
| LED照明器具 (図面⑧) | 埋込型LED非常灯 XLG452VGNCLE9 | 1 | 台 | | | 同等品可 (図書室) |
| LED照明器具 (図面⑨) | 連結金具 FAHX02 | 1 | 台 | | | 同等品可 (図書室) |
| LED照明器具 (図面⑩) | 直付型LED器具 XFX430AENLE9 | 1 | 台 | | | 同等品可 (倉庫) |
| LED照明器具 (図面⑪) | 直付型LED器具 XLX210AENCLE9 | 3 | 台 | | | 同等品可 (和室) |
| LED照明器具 (図面⑫) | 天井埋込型非常用照明 NNFB91625C | 2 | 台 | | | 同等品可 (和室) |
| LED照明器具 (図面⑬) | LED小型シーリングライト LGB58028K | 3 | 台 | | | 同等品可 (和室入口) |
| LED照明器具 (図面⑫) | 天井埋込型非常用照明 NNFB91625C | 1 | 台 | | | 同等品可 (和室入口) |

| | | | | | | |
|------------------|----------------------------|---|---|--|--|-------------------|
| LED照明器具 (図面⑭) | 直付型LED器具 XFX450DENLE9 | 1 | 台 | | | 同等品可 (給湯室) |
| LED照明器具 (図面⑤) | 埋込型器具本体 NNLK42732J | 4 | 台 | | | 同等品可 (研修室A) |
| LED照明器具 (図面⑥) | 埋込型器具本体 NNLK42733J | 4 | 台 | | | 同等品可 (研修室A) |
| LED照明器具 (図面⑦) | LEDライトバー NEL4500ENLE9 | 8 | 台 | | | 同等品可 (研修室A) |
| LED照明器具 (図面⑮) | 直付型LED器具 XFX450VENLE9 | 2 | 台 | | | 同等品可 (研修室A) |
| LED照明器具 (図面⑧) | 埋込型LED非常灯 XLG452VGNCLE9 | 2 | 台 | | | 同等品可 (研修室A) |
| LED照明器具 (図面⑨) | 連結金具 FAHX02 | 2 | 台 | | | 同等品可 (研修室A) |
| LED照明器具 (図面⑯) | 埋込型LED黒板灯 XLX451BSNTLE9 | 2 | 台 | | | 同等品可 (研修室B) |
| LED照明器具 (図面⑤) | 埋込型器具本体 NNLK42732J | 2 | 台 | | | 同等品可 (研修室B) |
| LED照明器具 (図面⑥) | 埋込型器具本体 NNLK42733J | 2 | 台 | | | 同等品可 (研修室B) |
| LED照明器具 (図面⑦) | LEDライトバー NEL4500ENLE9 | 4 | 台 | | | 同等品可 (研修室B) |
| LED照明器具 (図面①) | 埋込型LED器具 XFX450VENLE9 | 1 | 台 | | | 同等品可 (研修室B) |
| LED照明器具 (図面⑧) | 埋込型LED非常灯 XLG452VGNCLE9 | 1 | 台 | | | 同等品可 (研修室B) |
| LED照明器具 (図面⑨) | 連結金具 FAHX02 | 1 | 台 | | | 同等品可 (研修室B) |
| LED照明器具 (図面⑩) | 直付型LED器具 XFX430AENLE9 | 1 | 台 | | | 同等品可 (トイレ前) |
| LED照明器具 (図面⑭) | 直付型LED器具 XFX450DENLE9 | 1 | 台 | | | 同等品可 (男子トイレ) |
| LED照明器具 (図面⑭) | 直付型LED器具 XFX450DENLE9 | 1 | 台 | | | 同等品可 (女子トイレ) |
| LED照明器具 (図面⑰) | 直付型LED器具 XLX230DENCLE9 | 1 | 台 | | | 同等品可 (身障者用トイレ) |
| 照明器具取替作業費 | | 1 | 式 | | | |
| 雑材消耗品費 | | 1 | 式 | | | |
| 廃棄処分費 | | 1 | 式 | | | |
| 諸経費 | | 1 | 式 | | | |

| 川和小学校コミュニティハウス | | | | | | |
|------------------|---|----|---|--|--|-------------------------|
| LED照明器具 (図面①) | XLX459UEN LE9 | 31 | 台 | | | 同等品可 (事務所・廊下ほか) |
| LED照明器具 (図面②) | 100φ NNFB91605C | 5 | 台 | | | 同等品可 (非常灯) |
| LED照明器具 (図面③) | XLW432AENZ LE9 | 7 | 台 | | | 同等品可 (トイレ各所) |
| LED照明器具 (図面④) | NNF11910 LE1 使用中 | 1 | 台 | | | 同等品可 (多目的トイレ) |
| LED照明器具 (図面⑤) | LGB85032 LE1 ミラーライト | 2 | 台 | | | 同等品可 (多目的トイレほか) |
| LED照明器具 (図面⑥) | XLX450AENP LE9 | 4 | 台 | | | 同等品可 (和室) (木枠再利用) |
| LED照明器具 (図面⑦) | XLX430NENP LE9 | 3 | 台 | | | 同等品可 (和室床の間他) |
| LED照明器具 (図面⑧) | XLX430AENP LE9 | 8 | 台 | | | 同等品可 (階段ほか) |
| LED照明器具 (図面⑨) | FK41534 | 5 | 台 | | | 同等品可 (2F廊下) (付属品) |
| LED照明器具 (図面⑩) | XLX450DENP LE9 | 16 | 台 | | | 同等品可 (研修室3) |
| LED照明器具 (図面⑪) | NNFW21800K LE9 | 7 | 台 | | | 同等品可 (外部ブラケット) |
| LED照明器具 (図面⑫) | LGWC40491 LE1 | 1 | 台 | | | 同等品可 (外部スポットライト) |
| LED照明器具 (図面⑬) | XLGE1132 CE1 | 1 | 台 | | | 同等品可 (外部スポットライト) |
| 照明器具取替作業費 | | 1 | 式 | | | |
| 雑材消耗品費 | | 1 | 式 | | | |
| 廃棄処分費 | | 1 | 式 | | | |
| 諸経費 | | 1 | 式 | | | |
| いちょうコミュニティハウス | | | | | | |
| LED照明器具 (図面①) | 三菱 埋込形下面開放タイプ 300幅 MY-B450335/NAHTN FHF32形×2灯相当 昼白色 | 2 | 台 | | | 同等品可 (玄関) |
| LED照明器具 (図面②) | 三菱 直付形逆富士タイプ 230幅 MY-V450331/NAHTN FHF32形×2灯相当 昼白色 | 1 | 台 | | | 同等品可 (ホール) |

| | | | | | | |
|------------------|--|---|---|--|--|-----------------------|
| LED照明器具 (図面②) | 三菱 直付形逆富士タイプ 230幅 MY-V450331/NAHTN FHF32形×2灯相当 昼白色 | 4 | 台 | | | 同等品可 (廊下) |
| LED照明器具 (図面③) | 三菱 直付形逆富士タイプ 150幅 MY-V425330/NAHTN FHF32形×1灯相当 昼白色 | 1 | 台 | | | 同等品可 (廊下) |
| LED照明器具 (図面④) | 三菱 防雨・防湿形直付形逆 富士タイプ 150幅 MY-WV425530/NAHTN FHF形×1灯相当 昼白色 | 1 | 台 | | | 同等品可 (多目的トイレ) |
| LED照明器具 (図面⑤) | オーデリック OB255180R FL15W×1灯相当 ひも付 | 1 | 台 | | | 同等品可 (多目的トイレ) |
| LED照明器具 (図面⑥) | パナソニック NNF11930LE1 | 1 | 台 | | | 同等品可 (多目的トイレ) |
| LED照明器具 (図面⑦) | パナソニック パネル FK11571J | 1 | 枚 | | | 同等品可 (多目的トイレ) |
| LED照明器具 (図面⑧) | 三菱 ダウンライト ø150 電球60W相当 昼白色 EL- D04/3 (062NM) AHN | 1 | 台 | | | 同等品可 (清掃用具 室) |
| LED照明器具 (図面③) | 三菱 直付形逆富士タイプ 150幅 MY-V425330/NAHTN FHF32形×1灯相当 昼白色 | 2 | 台 | | | 同等品可 (男子トイレ) |
| LED照明器具 (図面③) | 三菱 直付形逆富士タイプ 150幅 MY-V425330/NAHTN FHF32形×1灯相当 昼白色 | 2 | 台 | | | 同等品可 (女子トイレ) |
| LED照明器具 (図面⑨) | オーデリック OB255179R FL15W×1灯相当 ひも付、コンセント付 | 1 | 台 | | | 同等品可 (女子トイレ) |
| LED照明器具 (図面⑩) | 三菱 埋込形連結用連続取付 専用タイプ300幅 MY-B45033/22/NAHTN (先端) FHF32形×2灯相当 昼白色 | 2 | 台 | | | 同等品可 (ロビー) |
| LED照明器具 (図面⑪) | 三菱 埋込形連結用連続取付 専用タイプ300幅 MY-B45033/24/NAHTN (終端) FHF32形×2灯相当 昼白色 | 2 | 台 | | | 同等品可 (ロビー) |
| LED照明器具 (図面⑩) | 三菱 埋込形連結用連続取付 専用タイプ300幅 MY-B45033/22/NAHTN (先端) FHF32形×2灯相当 昼白色 | 2 | 台 | | | 同等品可 (事務所) |
| LED照明器具 (図面⑪) | 三菱 埋込形連結用連続取付 専用タイプ300幅 MY-B45033/24/NAHTN (終端) FHF32形×2灯相当 昼白色 | 2 | 台 | | | 同等品可 (事務所) |
| LED照明器具 (図面⑫) | 三菱 ダウンライト ø150 電球60W相当 電球色 EL-D12/3 (062LM) AHN | 4 | 台 | | | 同等品可 (和室玄関 外・内) |
| LED照明器具 (図面⑫) | 三菱 ダウンライト ø150 電球60W相当 電球色 EL-D12/3 (062LM) AHN | 1 | 台 | | | 同等品可 (和室、水 屋) |
| LED照明器具 (図面⑬) | パナソニック ペンダントラ イト 8畳用 昼光色 ひも付 LGB12625LE1 | 1 | 台 | | | 同等品可 (和室A) |

| | | | | | | |
|------------------|--|----|---|--|--|------------------|
| LED照明器具 (図面⑭) | 三菱 直付形トラフタイプ MY-L215230/NAHTN FHF16形×1灯相当 昼白色 | 1 | 台 | | | 同等品可 (和室A床の間) |
| LED照明器具 (図面⑬) | パナソニック ペンダントラ イト 8畳用 昼光色 ひも付 LGB12625LE1 | 1 | 台 | | | 同等品可 (和室B) |
| LED照明器具 (図面⑮) | 三菱 直付形逆富士タイプ 230幅 MY-V230231/NAHTN FHF16形×2灯相当 昼白色 | 1 | 台 | | | 同等品可 (湯沸室) |
| LED照明器具 (図面⑯) | オーデリック OB255179R FL15W×1灯相当 | 1 | 台 | | | 同等品可 (湯沸室) |
| LED照明器具 (図面⑰) | 三菱 直付形トラフタイプ MY-L425330/NAHTN FHF32形×1灯相当 昼白色 | 1 | 台 | | | 同等品可 (和室内の倉庫) |
| LED照明器具 (図面⑩) | 三菱 埋込形連結用連続取付 専用タイプ300幅 MY-B45033/22/NAHTN (先端) FHF32形×2灯相当 昼白色 | 9 | 台 | | | 同等品可 (多目的室) |
| LED照明器具 (図面⑪) | 三菱 埋込形連結用連続取付 専用タイプ300幅 MY-B45033/24/NAHTN (終端) FHF32形×2灯相当 昼白色 | 9 | 台 | | | 同等品可 (多目的室) |
| LED照明器具 (図面②) | 三菱 直付形逆富士タイプ 230幅 MY-V450331/NAHTN FHF32形×2灯相当 昼白色 | 3 | 台 | | | 同等品可 (倉庫) |
| LED照明器具 (図面⑩) | 三菱 埋込形連結用連続取付 専用タイプ300幅 MY-B45033/22/NAHTN (先端) FHF32形×2灯相当 昼白色 | 12 | 台 | | | 同等品可 (国際交流室) |
| LED照明器具 (図面⑪) | 三菱 埋込形連結用連続取付 専用タイプ300幅 MY-B45033/24/NAHTN (終端) FHF32形×2灯相当 昼白色 | 12 | 台 | | | 同等品可 (国際交流室) |
| LED照明器具 (図面②) | 三菱 直付形逆富士タイプ 230幅 MY-V450331/NAHTN FHF32形×2灯相当 昼白色 | 8 | 台 | | | 同等品可 (市民図書室) |
| LED照明器具 (図面③) | 三菱 直付形逆富士タイプ 150幅 MY-V425330/NAHTN FHF32形×1灯相当 昼白色 | 4 | 台 | | | 同等品可 (市民図書室) |
| LED照明器具 (図面⑱) | 三菱 直付形黒板灯 MY-N425340/NAHTN FHF32形×1灯相当 昼白色 | 2 | 台 | | | 同等品可 (市民図書室) |
| LED照明器具 (図面⑲) | 三菱 黒板灯吊具 CTK401PW | 2 | 台 | | | 同等品可 (市民図書室) |
| LED照明器具 (図面②) | 三菱 直付形逆富士タイプ 230幅 MY-V450331/NAHTN FHF32形×2灯相当 昼白色 | 6 | 台 | | | 同等品可 (会議室) |
| LED照明器具 (図面③) | 三菱 直付形逆富士タイプ 150幅 MY-V425330/NAHTN FHF32形×1灯相当 昼白色 | 1 | 台 | | | 同等品可 (会議室) |
| 照明器具取替作業費 | | 1 | 式 | | | |
| 雑材消耗品費 | | 1 | 式 | | | |

| | | | | | | |
|-------|--|---|---|---|--|--|
| 廃棄処分費 | | 1 | 式 | | | |
| 諸経費 | | 1 | 式 | | | |
| | | | | 計 | | |

※概算数量の場合は，数量及び金額を（ ）で囲む

大道コミュニティハウス 他2館 照明器具 LED 化委託 仕様書

大道コミュニティハウス他2館に設置されている照明器具をLED化することにより、利用者の利便性を向上させるとともに施設の省エネルギー化を促進するため、照明器具のLED化を実施する。

1 履行場所

大道コミュニティハウス（横浜市金沢区大道 2-3-1）
川和小学校コミュニティハウス（都筑区川和町 1463）
いちょうコミュニティハウス（泉区上飯田町 3220-4）

2 履行期間

契約日から令和8年3月31日まで
※実際の作業日は調整のうえ決定する。

3 業務内容

既存照明器具に対応するLED照明を選定及び調達し、置き換える。業務内容には、物品の運搬・搬入、LED照明の設置・調整、既存照明器具の撤去・運搬、報告書の作成を含む。
また、作業にあたっては、既存の照明設備や付帯設備の保守状態の確認を事前に行うこと。

- (1) 照明のLED化作業
- (2) 上記に付随する業務（各LED照明器具が異常なく点灯することを確認することも含む）

4 施工箇所

別紙のとおり

5 注意事項

- (1) 搬出入を行う場所の建造物等には相当の保護を行うとともに、破損のないよう十分注意すること。
- (2) 搬出・搬入作業終了後には室内及び廊下等の共用部分を点検し、清掃を実施すること。
- (3) 建造物等の破損などの事態が発生したときは、速やかに本市担当者に連絡すること。

6 作業終了時について

日々の作業終了時には速やかに後片付け・清掃等を行うこと。ただし、翌日も作業が残されている場合については、本市担当者及び施設管理者の了解を得た上で材料等を残してもよい。

7 作業計画書の作成・提出について

- (1) 契約決定後、速やかに作業計画書（全体工程及び部分工程）を作成・提出し、スケジュールの調整を計ること。作成にあたっては、本市担当者や施設管理者と調整すること。
- (2) 作業計画に変更が生じた場合は、速やかに本市担当者に報告し、その指示に従うこと。

8 作業報告書について

作業の実施状況を写真等に記録し、作業完了後、速やかに報告書を提出すること。

9 損害賠償責任の所在

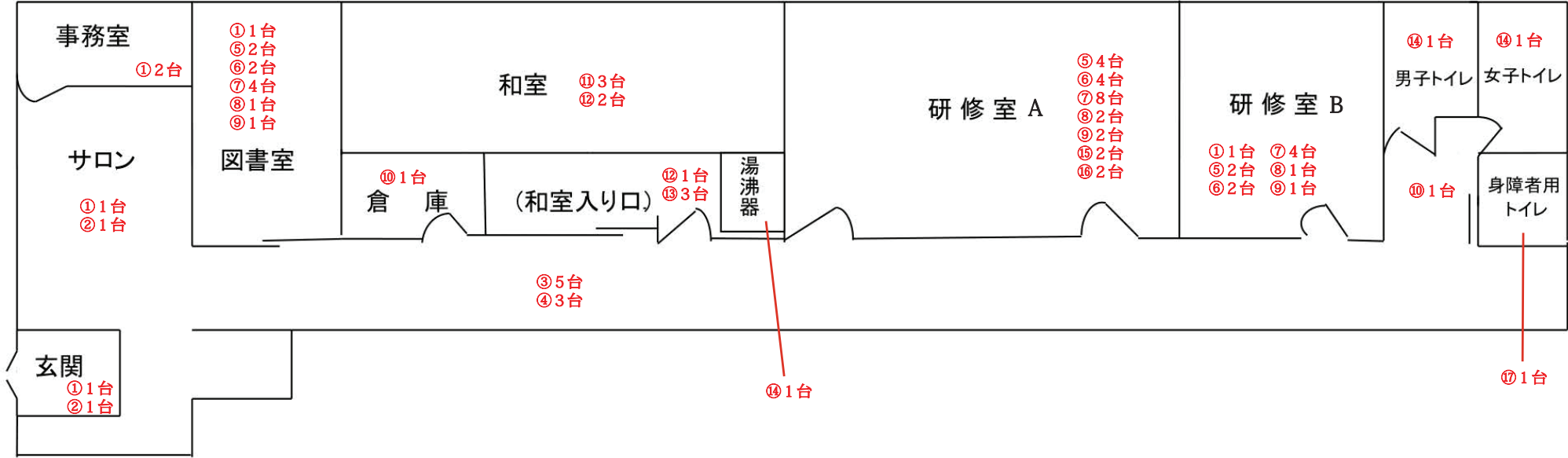
本委託履行中に受託者の責に帰すべき理由により、本市施設に損害を与えた場合は、受託者の負担において、直ちに現状に復するものとする。

10 その他

(1) 仕様書に定めのない事項や過不足、疑問点等が発生した場合は、本市担当者と協議すること。

大道コミュニティハウス

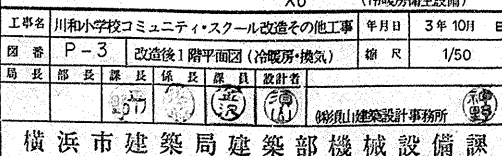
- ① 埋込型LED器具 XFX450VENLE9
- ② 埋込型LED非常灯 XLG451VGNCLE9
- ③ 埋込型LED器具 XFX430RENLE9
- ④ 埋込型LED非常灯 XLG432RGNJLE9
- ⑤ 埋込型器具本体 NNLK42732J
- ⑥ 埋込型器具本体 NNLK42733J
- ⑦ LEDライトバー NEL4500ENLE9
- ⑧ 埋込型LED非常灯 XLG452VGNCLE9
- ⑨ 連結金具 FAHX02
- ⑩ 直付型LED器具 XFX430AENLE9
- ⑪ 直付型LED器具 XLX210AENCLE9
- ⑫ 天井埋込型非常用照明 NNF91625C
- ⑬ LED小型シーリングライト LGB58028K
- ⑭ 直付型LED器具 XFX450DENLE9
- ⑮ 直付型LED器具 XFX450VENLE9



| | | | | | |
|--------|------------------|--------|-------------|----------------------------|--------|
| 工 種 | 技 術 職 工 | 職 務 | 成 務 員 | 國 有 銀 行 符 號 | 特 種 |
| 工 種 | 1412401250 | | | | 03 |

3

※ 屋内インベイドレン管 (VP管) は、保温を行う事



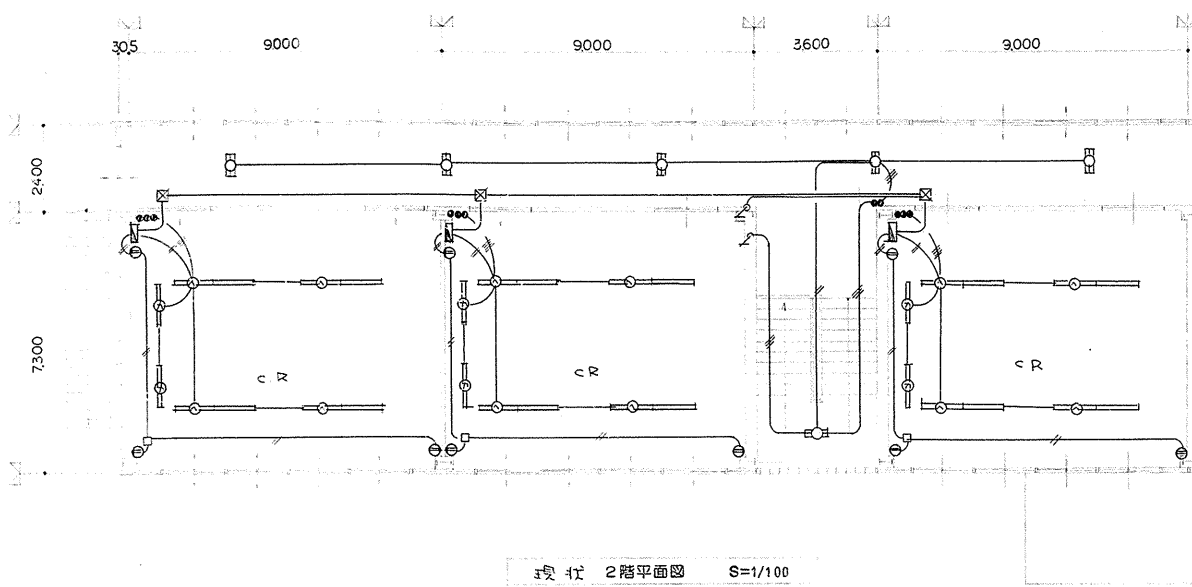
改造後 1 階平面圖 1/50 (冷暖房・換氣)

⑧ 8 台 (階段/ 2 階に続く)

川和小学校コミュニティハウス (2階)

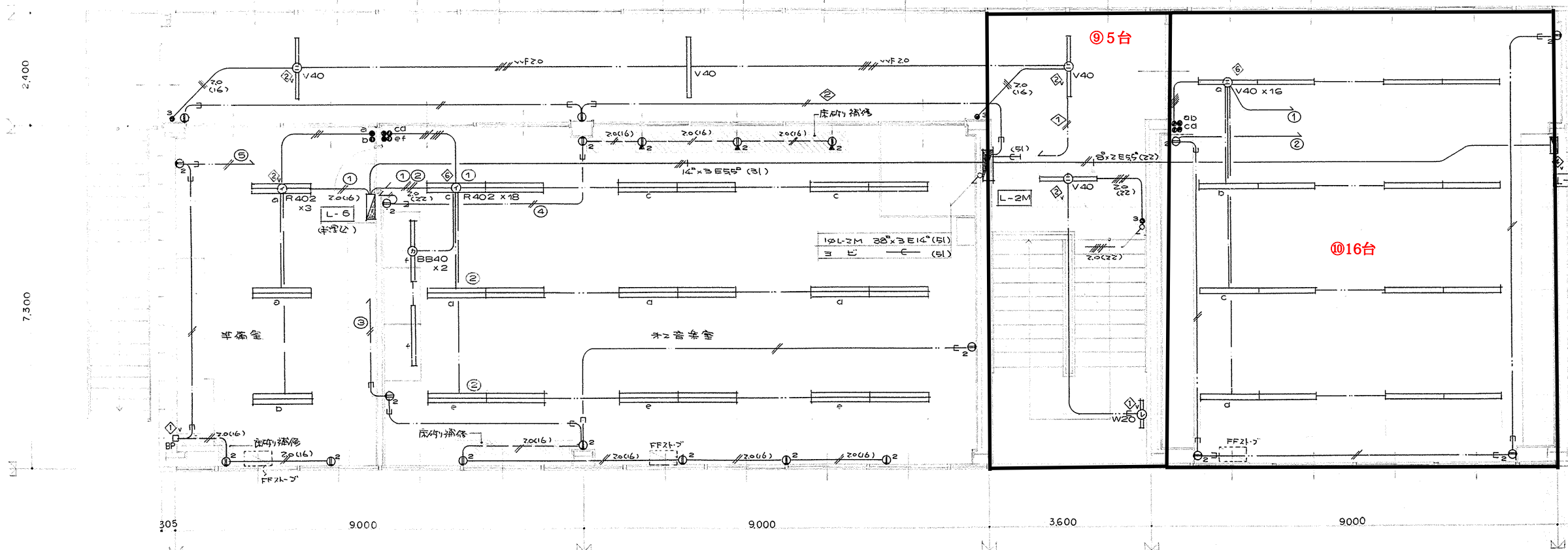
| 工事種別 | 用途 | 建物種別 | 建物固有番号 | 施設番号 | 図面種別 | 図面固有番号 | 特記事項 |
|------|----|------|--------|------|------|--------|------|
| H | 14 | 12 | 49 | 12 | 40 | 06 | |

6



2階平面図 S=1/100
(電気設備工事)

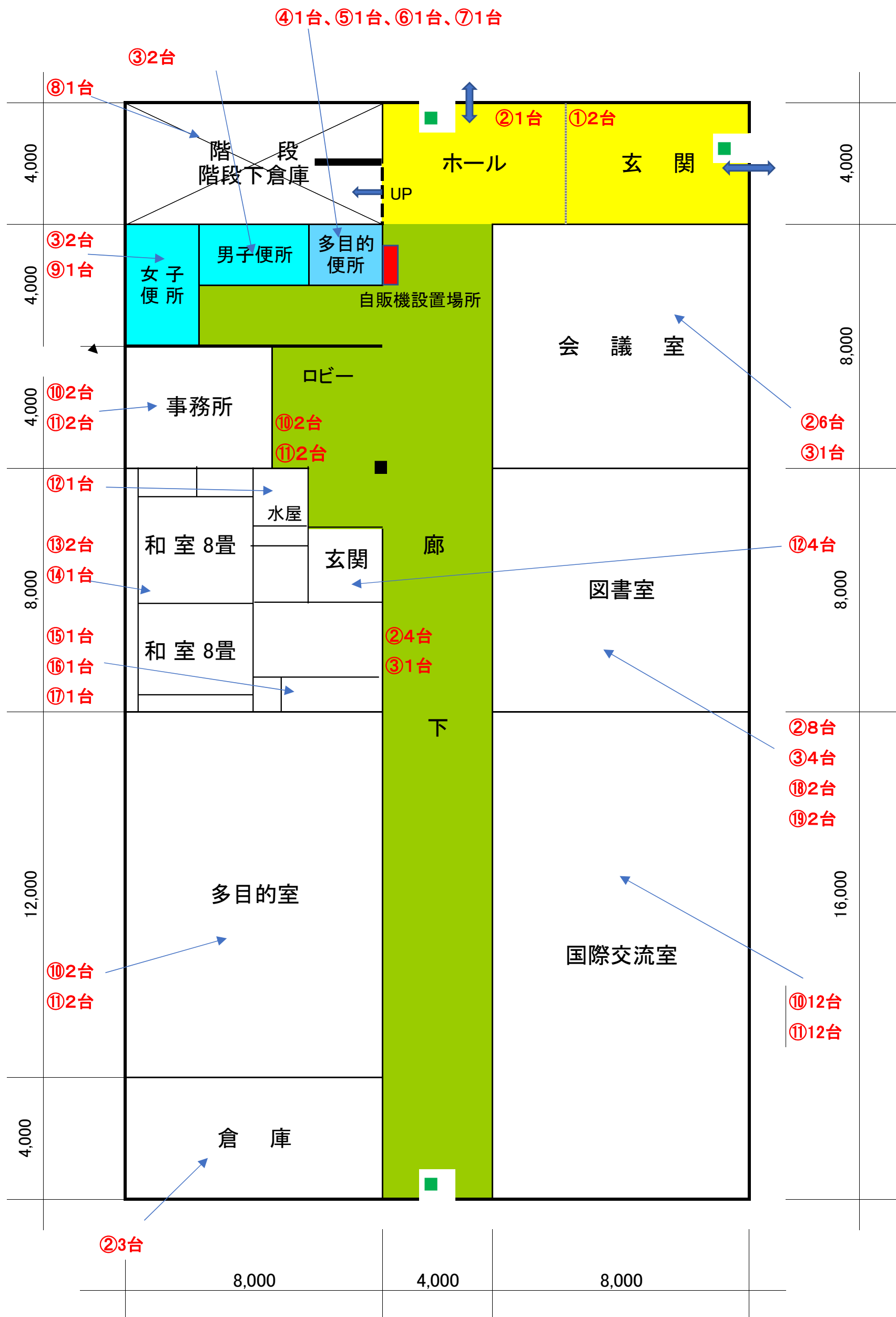
- ① 三菱 埋込形下面開放タイプ300幅 MY-B450335/NAHTN FHF32形×2灯相当 昼白色
- ② 三菱 直付形逆富士タイプ230幅 MY-V450331/NAHTN FHF32形×2灯相当 昼白色
- ③ 三菱 直付形逆富士タイプ150幅 MY-V425330/NAHTN FHF32形×1灯相当 昼白色
- ④ 三菱 防雨・防湿形直付形逆富士タイプ150幅 MY-WV425530/NAHTN FHF形×1灯相当 昼白色
- ⑤ オーデリック OB255180R FL15W×1灯相当 ひも付
- ⑥ パナソニック NNF11930LE1
- ⑦ パナソニック パネルFK11571J
- ⑧ 三菱 ダウンライト ø150 電球60W相当 昼白色 EL-D04/3 (062NM) AHN
- ⑨ オーデリック OB255179R FL15W×1灯相当 ひも付、コンセント付
- ⑩ 三菱 埋込形連結用連続取付専用タイプ300幅 MY-B45033/22/NAHTN (先端) FHF32形×2灯相当 昼白色
- ⑪ 三菱 埋込形連結用連続取付専用タイプ300幅 MY-B45033/24/NAHTN (終端) FHF32形×2灯相当 昼白色
- ⑫ 三菱 ダウンライト ø150 電球60W相当 電球色 EL-D12/3 (062LM) AHN
- ⑬ パナソニック ペンダントライト 8畳用 昼光色 ひも付 LGB12625LE1
- ⑭ 三菱 直付形トラフタイプ MY-L215230/NAHTN FHF16形×1灯相当 昼白色
- ⑮ 三菱 直付形逆富士タイプ230幅 MY-V230231/NAHTN FHF16形×2灯相当 昼白色
- ⑯ オーデリック OB255179R FL15W×1灯相当
- ⑰ 三菱 直付形トラフタイプ MY-L425330/NAHTN FHF32形×1灯相当 昼白色
- ⑱ 三菱 直付形黒板灯MY-N425340/NAHTN FHF32形×1灯相当 昼白色
- ⑲ 三菱 黒板灯吊具 CTK401PW



2階平面図 S=1/50

| | | | |
|------------------------|------|--------|----------|
| 工事名 川和小学校コミュニティハウス改修工事 | | 才 6 号 | 縮尺 1/50 |
| 図 庫 | 2/25 | 図数 8 枚 | 13年10月 日 |
| 図 庫 | 2/25 | 図数 8 枚 | 13年10月 日 |
| (株) 須山建築設計事務所 | | | |
| 横浜市建築局建築部電気設備課 | | | |

いちようコミュニティハウス 平面図 照明配置



いちょうコミュニティハウス
 平面図
 照明配置

| 一覧 | |
|----|--|
| ① | 三菱 埋込形下面開放タイプ300幅 MY-B450335/NAHTN FHF32形×2灯相当 昼白色 |
| ② | 三菱 直付形逆富士タイプ230幅 MY-V450331/NAHTN FHF32形×2灯相当 昼白色 |
| ③ | 三菱 直付形逆富士タイプ150幅 MY-V425330/NAHTN FHF32形×1灯相当 昼白色 |
| ④ | 三菱 防雨・防湿形直付形逆富士タイプ150幅 MY-WV425530/NAHTN FHF形×1灯相当 昼白色 |
| ⑤ | オーデリック OB255180R FL15W×1灯相当 ひも付 |
| ⑥ | パナソニック NNF11930LE1 |
| ⑦ | パナソニック パネルFK11571J |
| ⑧ | 三菱 ダウンライト ø150 電球60W相当 昼白色 EL-D04/3 (062NM) AHN |
| ⑨ | オーデリック OB255179R FL15W×1灯相当 ひも付、コンセント付 |
| ⑩ | 三菱 埋込形連結用連続取付専用タイプ300幅 MY-B45033/22/NAHTN (先端) FHF32形×2灯相当 昼白色 |
| ⑪ | 三菱 埋込形連結用連続取付専用タイプ300幅 MY-B45033/24/NAHTN (終端) FHF32形×2灯相当 昼白色 |
| ⑫ | 三菱 ダウンライト ø150 電球60W相当 電球色 EL-D12/3 (062LM) AHN |
| ⑬ | パナソニック ペンダントライト 8畳用 昼光色 ひも付 LGB12625LE1 |
| ⑭ | 三菱 直付形トラフタイプ MY-L215230/NAHTN FHF16形×1灯相当 昼白色 |
| ⑮ | 三菱 直付形逆富士タイプ230幅 MY-V230231/NAHTN FHF16形×2灯相当 昼白色 |
| ⑯ | オーデリック OB255179R FL15W×1灯相当 |
| ⑰ | 三菱 直付形トラフタイプ MY-L425330/NAHTN FHF32形×1灯相当 昼白色 |
| ⑱ | 三菱 直付形黒板灯MY-N425340/NAHTN FHF32形×1灯相当 昼白色 |
| ⑲ | 三菱 黒板灯吊具 CTK401PW |

質 問 書

令和 年 月 日

横浜市契約事務受任者

住 所

商号又は名称

担 当 部 署

担当者氏名

電 話 番 号

契約番号

—

契約件名 大道コミュニティハウス 他2館 照明器具 LED 化委託

上記件名にかかる仕様（設計）書の内容等について、次のとおり質問します。

| 項目（ページ数等） | 質 問 内 容 |
|-----------|---------|
| | |

（注意）仕様（設計）書の内容等について質問がある場合は、「調達公告」又は「発注情報詳細」に記載された、質問締切日時までにこの用紙に質問内容を記載し、発注担当課へ電子メールで送信すること（特定調達に係る案件を除く）。

なお、送信した場合は送信した旨を発注担当課へ必ず電話で連絡すること。

提出日を記載

令和〇年 ×月 △日

公募型指名競争入札参加意向申出書

「業者コード」、「所在地」、「商号又は名称」、「代表者職氏名」は有資格者名簿に登録した内容と同一になるように記載してください。

押印の省略が可能です。押印省略する場合は、「本件責任者及び担当者欄」の記載が必須となります。さらに、提出時に押印省略に伴う文書の真正性の確認を行います。

代表者、受任者又は個人を特定できる印

9999999

横浜市中区本町6-50-10

横浜契約株式会社

代表取締役 契約 太郎



又は
押印省略し、「本件責任者及び担当者欄」を記載

公表日 令和〇年 ×月 △日

種目名 ○○○○○○○○○

(注意) 種目別に提出してください。

| | 契約番号 | 件 名 |
|---|---------------------|------------------|
| 1 | 1 2 3 4 5 6 7 8 9 0 | ○○○○○○○○○○○○○○○○ |
| 3 | | |
| 4 | | |

契約番号がある場合は記載してください。

正確に記載してください。

※押印を省略する場合のみ「本件責任者及び担当者」の氏名及び連絡先を記載すること。

原則、固定電話番号を記載してください。ただし、固定電話を設置していない場合は、携帯電話番号でも構いません。

責任者

部 署 名 (任意)

△△営業部

連 絡 先

045-1234-5678

氏

ざいせい

はなこ

財政

花子

代表者氏名と同一の人物である場合も記載してください。

担当者

部 署 名 (任意)

同上

連 絡 先

045-9999-9999

氏

よこはま

いちろう

横浜

一郎

「本件責任者」と同一の人物である場合は「同上」でも可とします。

(注意)

- 1 押印を省略し、「本件責任者及び担当者」の氏名及び連絡先の記載がない又は不備がある場合は、参加資格を満たさないものとする。
- 2 「本件責任者及び担当者」は必ず両方記載すること。両方記載がない場合は、参加資格を満たさないものとする。ただし、同一の人物である場合は「同上」でも可とする。
- 3 「本件責任者及び担当者」の在籍確認ができなかった場合は、参加資格を満たさないものとする。
- 4 「横浜市契約事務受任者」は、水道事業管理者の権限に属する契約にあっては「横浜市水道事業管理者」と、交通事業管理者の権限に属する契約にあっては「横浜市交通事業管理者」と読み替えるものとする。

注意事項は必ず全て御確認ください。

| | | |
|-------|-------------------------|--------------------------------|
| 横浜使用欄 | 横浜市担当者名 | |
| | 本件責任者又は担当者在籍確認日時 | 年 月 日 時 分 |
| | 確認方法 | 横浜市使用欄のため、記載不要です。)・電話・メールアドレス |
| | | FAX番号・その他 () |
| | 本件責任者又は担当者の在籍確認した相手方の氏名 | |

年 月 日

公募型指名競争入札参加意向申出書

横浜市契約事務受任者

業者コード

所在地

商号又は名称

代表者職氏名

⑨※

次の指名競争入札に参加を申し込みます。

公表日 年 月 日 種目名

(注意) 種目別に提出してください。

| | 契約番号 | 件 名 |
|---|------|------------------------------|
| 1 | — | 大道コミュニティハウス 他2館 照明器具 LED 化委託 |
| 2 | | |
| 3 | | |
| 4 | | |

※押印を省略する場合のみ「本件責任者及び担当者」の氏名及び連絡先を記載すること。

| 本件責任者 | 部 署 名 (任意) | ふり 氏 | がな 名 |
|-------|------------|---------|---------|
| | | | |
| | 連 絡 先 | | |
| | | | |
| 担 当 者 | 部 署 名 (任意) | ふり 氏 | がな 名 |
| | | | |
| | 連 絡 先 | | |
| | | | |

(注意)

- 1 押印を省略し、「本件責任者及び担当者」の氏名及び連絡先の記載がない又は不備がある場合は、参加資格を満たさないものとする。
- 2 「本件責任者及び担当者」は必ず両方記載すること。両方記載がない場合は、参加資格を満たさないものとする。ただし、同一の人物である場合は「同上」でも可とする。
- 3 「本件責任者及び担当者」の在籍確認ができなかった場合は、参加資格を満たさないものとする。
- 4 「横浜市契約事務受任者」は、水道事業管理者の権限に属する契約にあっては「横浜市水道事業管理者」と、交通事業管理者の権限に属する契約にあっては「横浜市交通事業管理者」と読み替えるものとする。

| | | |
|------------|-------------------------|--|
| 横浜市 使用欄 | 横浜市担当者名 | |
| | 本件責任者又は担当者在籍確認日時 | 年 月 日 時 分 |
| | 確認方法 | 本人確認書類 ()・電話・メールアドレス FAX番号・その他 () |
| | 本件責任者又は担当者の在籍確認した相手方の氏名 | |

記載例
(入札書として使用する場合 (一般競争入札・指名競争入札))

入札 (見積) 書

入札日を記載

令和○年 ×月 △日

「所在地」、「商号又は名称」、「代表者職氏名」は有資格者名簿に登録した内容と同一になるように記載してください。押印の省略が可能です。押印省略する場合は、「本件責任者及び担当者欄」の記載が必須となります。さらに、入札時に押印省略に伴う文書の真正性の確認を行います。

在 地 横浜市中区本町 6-50-10

号又は名称 横浜契約株式会社

代表者職氏名 代表取締役 契約 太郎

代表者、受任者又は個人を特定できる印



又は押印省略し、「本件責任者及び担当者欄」を記載

次の金額を、関係書類を照見の上、横浜市契約規則を遵守し入札 (見積) いたします。

金 額

¥マーク止め
税抜き価格

| | | | | | | | | |
|---|---|---|---|---|---|---|---|---|
| 億 | 千 | 百 | 十 | 万 | 千 | 百 | 十 | 円 |
| ¥ | 1 | 2 | 3 | 4 | 5 | 6 | 7 | |

入札 (見積) 書には、消費税法第9条第1項規定の免税事業者であるか課税事業者であるかを問わず、見積もった契約希望価格の110分の100に相当する金額を記載すること。これによらない方法での入札 (見積り) を指示された場合は、それに従うこと。

契約番号

1 2 3 4 5 6 7 8 9 0

契約番号がある場合は記載してください。

件 名

○○○○○○○○○○○○○○○

正確に記載してください。

※押印を省略する場合のみ「本件責任者及び担当者」の氏名及び連絡先を記載すること。

原則、固定電話番号を記載してください。ただし、固定電話を設置していない場合は、携帯電話番号でも構いません。

| 責任者 | 部署名 (任意) | 氏 名 | |
|-----|---------------|------|------|
| | 連絡先 | 氏 名 | |
| 当 者 | △△営業部 | ざいせい | はなこ |
| | 045-1234-5678 | 財政 | 花子 |
| | 部署名 (任意) | ふり氏 | がな名 |
| | 同上 | よこはま | いちろう |
| | 連絡先 | 横浜 | 一郎 |
| | 045-9999-9999 | | |

代表者氏名と同一の人物である場合も記載してください。

「本件責任者」と同一の人物である場合は「同上」でも可とします。

(注意)

- 1 入札の場合、押印を省略し、「本件責任者及び担当者」の氏名及び連絡先の記載がない又は不備がある場合は、無効とする。
- 2 入札の場合、「本件責任者及び担当者」は必ず両方記載すること。両方記載がない場合は、無効とする。ただし、同一の人物である場合は「同上」でも可とする。
- 3 入札の場合、「本件責任者及び担当者」の在籍確認ができなかった場合は、無効とする。
- 4 「横浜市契約事務受任者」は、水道事業管理者の権限に属する契約にあつては「横浜市水道事業管理者」と、交通事業管理者の権限に属する契約にあつては「横浜市交通事業管理者」と読み替えるものとする。
- 5 「横浜市契約規則」は、水道事業管理者の権限に属する契約にあつては「横浜市水道局契約規則 (平成 20 年 3 月水道局規則第 7 号) 第 2 条の規定により読み替えて準用する横浜市契約規則」と、交通事業管理者の権限に属する契約にあつては「横浜市交通局契約規則 (平成 20 年 3 月交通局規則第 11 号) 第 2 条の規定により読み替えて準用する横浜市契約規則」と読み替えるものとする。
- 6 契約番号は、ある場合に記入すること。ない場合には空欄でも可とする。

注意事項は必ず全て御確認ください。

| | | |
|------------|---------------------------|-------------------|
| 横浜市 使用欄 | 横浜市担当者名 | |
| | 本件責任者又は担当者 | 日 時 分 |
| | 確認方法 (□随意契約のため、在籍確認不要) | 本人確認書類 () () |
| | 本件責任者又は担当者の在籍確認した相手方の氏名 | |

横浜市使用欄のため、記載不要です。

入札（見積）書

年 月 日

横浜市契約事務受任者

所 在 地

商号又は名称

代表者職氏名

印※

次の金額で、関係書類を熟覧のうえ、横浜市契約規則を遵守し入札（見積）いたします。

| | | | | | | | | | | | | |
|-----|--|--|--|---|---|---|---|---|---|---|---|---|
| 金 額 | | | | 億 | 千 | 百 | 十 | 万 | 千 | 百 | 十 | 円 |
| | | | | | | | | | | | | |

入札（見積）書には、消費税法第9条第1項規定の免税事業者であるか課税事業者であるかを問わず、見積もった契約希望価格の110分の100に相当する金額を記載すること。これによらない方法での入札（見積り）を指示された場合は、それに従うこと。

契約番号 —

件 名 大道コミュニティハウス 他2館 照明器具LED化委託について

※押印を省略する場合のみ「本件責任者及び担当者」の氏名及び連絡先を記載すること。

| | | | |
|-------|------------|-----|-----|
| 本件責任者 | 部 署 名 (任意) | ふり氏 | がな名 |
| | | | |
| | 連 絡 先 | | |
| | | | |
| 担 当 者 | 部 署 名 (任意) | ふり氏 | がな名 |
| | | | |
| | 連 絡 先 | | |
| | | | |

(注意)

- 入札の場合、押印を省略し、「本件責任者及び担当者」の氏名及び連絡先の記載がない又は不備がある場合は、無効とする。
- 入札の場合、「本件責任者及び担当者」は必ず両方記載すること。両方記載がない場合は、無効とする。ただし、同一の人物である場合は「同上」でも可とする。
- 入札の場合、「本件責任者及び担当者」の在籍確認ができなかった場合は、無効とする。
- 「横浜市契約事務受任者」は、水道事業管理者の権限に属する契約にあっては「横浜市水道事業管理者」と、交通事業管理者の権限に属する契約にあっては「横浜市交通事業管理者」と読み替えるものとする。
- 「横浜市契約規則」は、水道事業管理者の権限に属する契約にあっては「横浜市水道局契約規程（平成20年3月水道局規程第7号）第2条の規定により読み替えて準用する横浜市契約規則」と、交通事業管理者の権限に属する契約にあっては「横浜市交通局契約規程（平成20年3月交通局規程第11号）第2条の規定により読み替えて準用する横浜市契約規則」と読み替えるものとする。
- 契約番号は、ある場合に記入すること。ない場合には空欄でも可とする。

| | | |
|------------|---------------------------|-----------------------------------|
| 横浜市 使用欄 | 横浜市担当者名 | |
| | 本件責任者又は担当者在籍確認日時 | 年 月 日 時 分 |
| | 確認方法 (□随意契約のため、在籍確認不要) | 通知書・申請書類・本人確認書類 () 電話・その他 () |
| | 本件責任者又は担当者の在籍確認した相手方の氏名 | |