

令和 7 年度 一般会計歳出 第15款 2 項 1 目 港湾施設等改良費			
受付 番号	種 目 番 号	連絡先	委託担当 港湾局施設管理課 担当者 岩田 電 話 045-671-7231
設 計 書			
1 委 託 名	大黒ふ頭中央緑地休憩所等LED化業務委託		
2 履 行 場 所	大黒ふ頭中央緑地休憩所等ほか（「仕様書」参照）		
3 履行期間 又は期限	<input type="checkbox"/> 期間 年 月 日 から 年 月 日 まで <input checked="" type="checkbox"/> 期限 令和 8 年 2 月 28 日 まで		
4 契約区分	<input checked="" type="checkbox"/> 確定契約 <input type="checkbox"/> 概算契約		
5 その他特約事項			
6 現 場 説 明	<input checked="" type="checkbox"/> 不要 <input type="checkbox"/> 要 （ 月 日 時 分 場所 ）		
7 委 託 概 要	大黒ふ頭中央緑地休憩所等に設置されている照明器具をLED化することにより、利用者の利便性を向上させるとともに施設の省エネルギー化を促進することを目的とする。		
8 部 分 払	<input type="checkbox"/> す る （ 回以内） <input checked="" type="checkbox"/> し ない		

委 託 代 金 額

¥

内 訳 業 務 価 格

¥

消費税及び地方消費税相当額

¥

内 訳 書

名 称	形状寸法等	数 量	単位	単 価 (円)	金 額 (円)	摘 要
大黒ふ頭中央緑地休憩所						
休憩室 天井LED照明器具	岩崎電気 ELV45202EN PN9	8	台			同等品可
休憩室 壁付LED照明器具	岩崎電気 ELWW20171A PN9	1	台			同等品可 LEDランプ LDL20を含む
男子シャワー室 天井LED照明器具	岩崎電気 ELTW43806N PN9	2	台			同等品可
男子シャワー室 壁付LED照明器具	岩崎電気 ELWW20171A PN9	1	台			同等品可 LEDランプ LDL20を含む
男子ロッカー室 天井LED照明器具	岩崎電気 ELV42501CN PN9	4	台			同等品可
男子ロッカー室 壁付LED照明器具	岩崎電気 ELWW20171A PN9	1	台			同等品可 LEDランプ LDL20を含む
女子シャワー室 天井LED照明器具	岩崎電気 ELTW45706N PN9	1	式			同等品可
女子シャワー室 壁付LED照明器具	岩崎電気 ELWW20171A PN9	1	台			同等品可 LEDランプ LDL20を含む
女子ロッカー室 天井LED照明器具	岩崎電気 ELV42501CN PN9	3	台			同等品可
女子ロッカー室 壁付LED照明器具	岩崎電気 ELWW20171A PN9	1	台			同等品可 LEDランプ LDL20を含む
廊下 天井LED照明器具	岩崎電気 ELV21602BN PN9	2	台			同等品可
廊下 天井LED照明器具	岩崎電気 ELV42501CN PN9	1	台			同等品可
男子トイレ 天井LED照明器具	岩崎電気 ELV45202EN PN9	1	台			同等品可
男子トイレ 壁付LED照明器具	岩崎電気 ELWW20171A	1	台			同等品可 LEDランプ

	PN9					LDL20を含む
女子トイレ 天井LED照明器具	岩崎電気 ELV45202EN PN9	1	台			同等品可
女子トイレ 壁付LED照明器具	岩崎電気 ELWW20171A PN9	1	台			同等品可 LEDランプ LDL20を含む
外構照明	岩崎電気 EECL1004AS A1N	4	台			同等品可
大黒ふ頭中央緑 地北口トイレ						
男子トイレ 天井LED照明器具	岩崎電気 ELV45202FN PN9	1	台			同等品可
男子トイレ前 壁付LED照明器具	岩崎電気 ELWW20171A PN9	1	台			同等品可 LEDランプ LDL20を含む
女子トイレ 天井LED照明器具	岩崎電気 ELV45202FN PN9	1	台			同等品可
女子トイレ前 壁付LED照明器具	岩崎電気 ELWW20171A PN9	1	台			同等品可 LEDランプ LDL20を含む
新山下船員公 衆トイレ						
廊下 壁付LED照明器具	岩崎電気 ELWW40171A PFH9	2	台			同等品可 LEDランプ LDL40を含む
個室トイレ 壁付LED照明器具	岩崎電気 ELWW20171A PN9	2	台			同等品可 LEDランプ LDL20を含む
小便器上 壁付LED照明器具	岩崎電気 ELWW40171A PFH9	1	台			同等品可 LEDランプ LDL40を含む
洗面台上 壁付LED照明器具	岩崎電気 ELWW20171A PN9	1	台			同等品可 LEDランプ LDL20を含む
杉田臨海緑地ト イレ						

男子トイレ 天井LED照明器具	岩崎電気 ELV21602CN PN9	3	台			同等品可
女子トイレ 天井LED照明器具	岩崎電気 ELV21602CN PN9	5	台			同等品可
多目的トイレ 天井LED照明器具	岩崎電気 ELV21602CN PN9	3	台			同等品可
金沢福浦緑地ト イレ						
男子トイレ 天井LED照明器具	直管LEDラ ンプ10W型 対応ブラケ ット	1	台			LEDランプ LDL10を含む
女子トイレ 天井LED照明器具	岩崎電気 ELWW20171A PN9	1	台			LEDランプ LDL20を含む
廊下 天井LED照明器具	岩崎電気 ELV21602CN PN9	2	台			同等品可
雑材料消耗品費		1	式			
器具取替経費		1	式			
既設器具撤去費		1	式			
運搬費		1	式			
諸経費		1	式			
業務価格						
消費税及び地方消 費税相当額		10	%			

委託代金額							
-------	--	--	--	--	--	--	--

※ 概算数量の場合は、数量及び金額を（ ）で囲む

大黒ふ頭中央緑地休憩所等 LED 化業務委託仕様書

1 業務概要

本委託は、大黒ふ頭中央緑地休憩所等に設置されている照明器具を LED 化することにより、利用者の利便性を向上させるとともに施設の省エネルギー化を促進することを目的とする。

2 履行期限

契約締結日から令和 8 年 2 月 28 日まで

3 履行場所

大黒ふ頭中央緑地休憩所及び北口トイレ（鶴見区大黒ふ頭）

新山下舩船員公衆トイレ（中区新山下三丁目）

杉田臨海緑地トイレ（磯子区杉田五丁目）

金沢福浦地区緑地トイレ（金沢区福浦一丁目）

4 業務内容

既存照明器具に対応する LED 照明を選定及び調達し、置き換える。業務内容には、物品の運搬・搬入、LED 照明の設置・調整、既存照明器具の撤去・運搬、報告書の作成を含む。

また、作業にあたっては、既存の照明設備や付帯設備の保守状態の確認を事前に行うこと。

(1) 既存照明器具の撤去等

ア 別紙図面で示した箇所の既存照明器具を撤去する。

イ アにより発生した産業廃棄物は、「廃棄物の処理及び清掃に関する法律」など関連法令に従い、本牧仮置き場（別紙のとおり）に運搬すること。

(2) LED 照明器具の設置

ア 既存照明器具を撤去した後に、LED 照明器具を設置する。

(3) 照明設置後の検査

ア 設置状態の確認

各 LED 照明器具が正常に設置され、器具の脱落のおそれがなく、天井材との隙間等がないようにすること。

イ 点灯状態の確認

各 LED 照明器具が異常なく点灯することを確認すること。

ウ 絶縁抵抗測定

各 LED 照明器具の設置後に、「電気設備に関する技術基準を定める省令」に基づ

き分電盤の分岐回路ごとに絶縁抵抗測定を行うこと。

エ 照度測定

JIS 照度基準、労働安全衛生規則を満たす照度であるかどうか測定すること。

5 注意事項

- (1) 作業を行うにあたっては、施設管理者と協議の上、施設利用に支障がないように作業を行うこと。
- (2) 作業に必要な物品は、電力・水道の使用を除き、受託者の負担とする。
- (3) 施設内の備品に損傷を与えたり、汚したりすることのないよう、作業の際には養生等の対策を行うこと。
- (4) 器具交換後の下地、露出部分は補修すること。
- (5) 撤去品については、搬出の都度、産業廃棄物管理票（マニフェスト）を提出すること。
- (6) 非常時の対応

ア 作業中、受託者の責任により異常が生じた場合、委託者と協議の上、受託者の責任で正常に復旧すること。

イ 作業中に異常を発見した時は、委託者と協議の上で原因を調査し、適切な措置を行うこと。

6 安全対策

本委託履行にあたっては、労働安全衛生法等の関連法規に基づき、安全に作業を行うこと。

7 事故処理

本委託履行中に受託者の責に帰すべき理由により、本市施設に損害を与えた場合は、受託者の負担において、直ちに現状に復するものとする。業務中の事故（人身事故を含む。）については、受託者と委託者双方協議の上で解決するものとする。

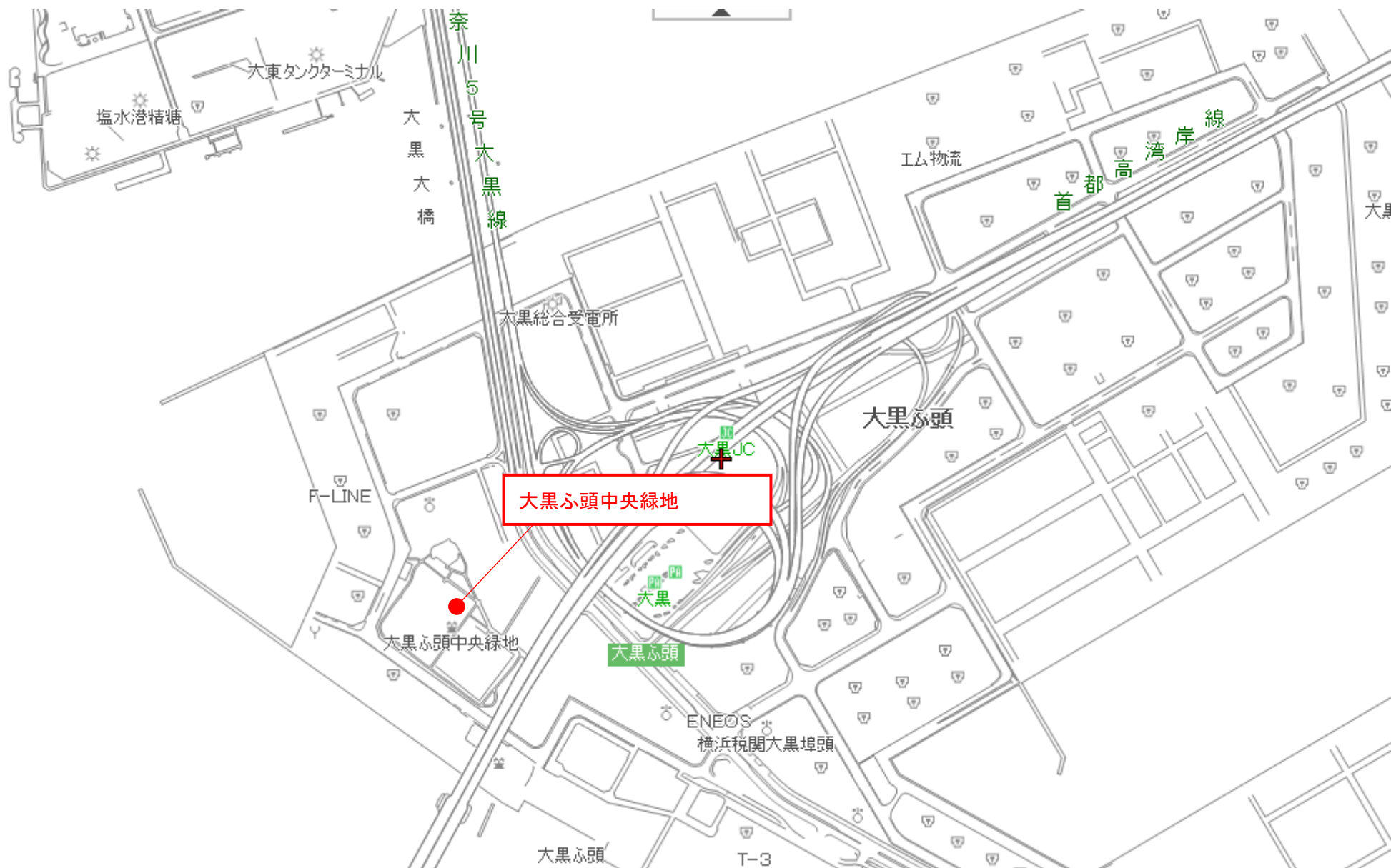
8 提出書類

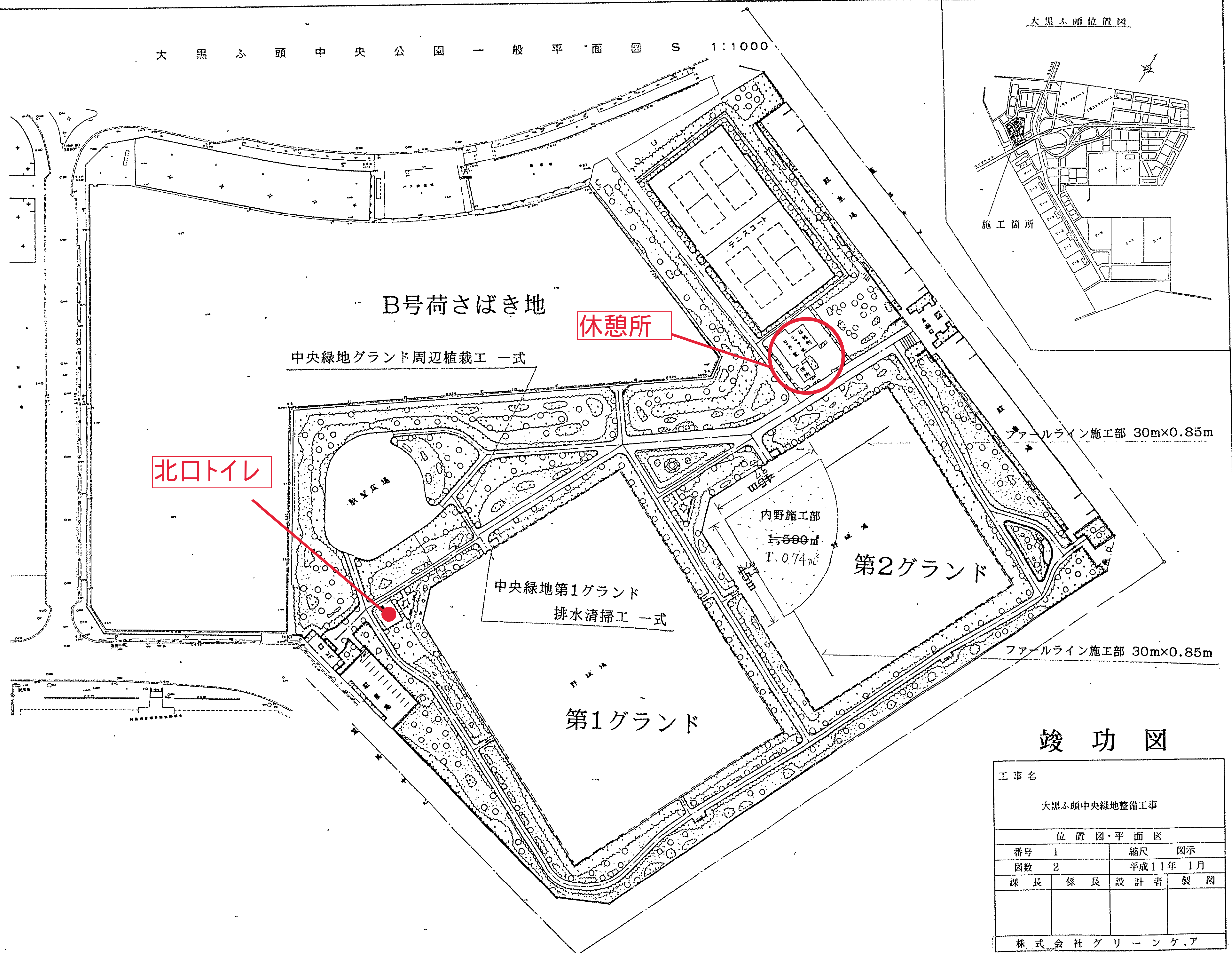
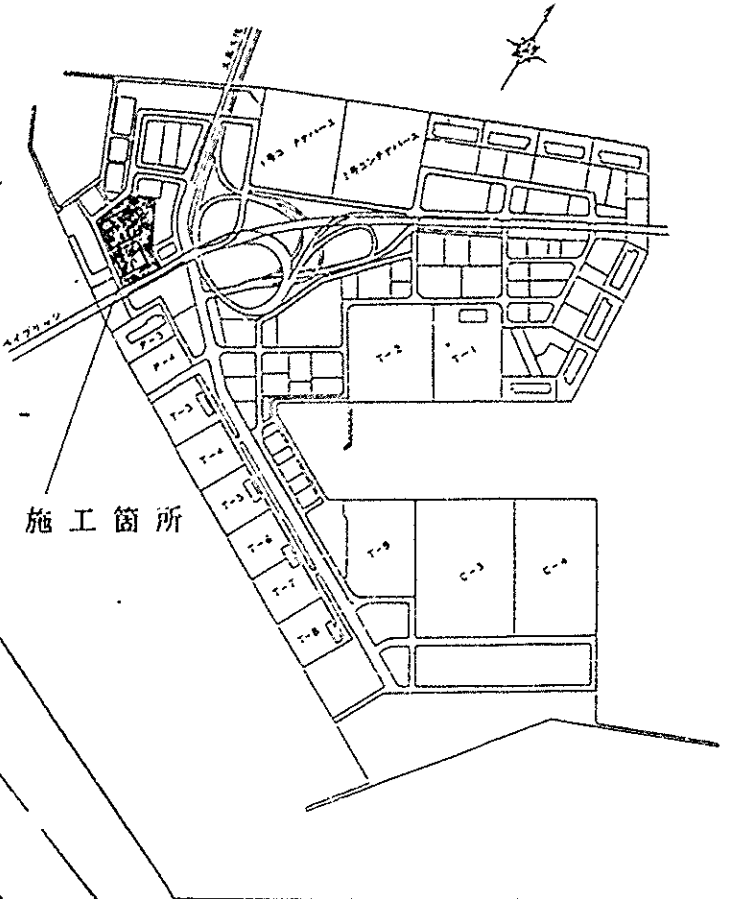
下記書類を完了検査時まで提出すること。

- (1) 報告書 2部 （完成図含む）
- (2) マニフェスト 1部

9 その他

本仕様書に定めのない事項又は疑義が生じた場合は、受託者と委託者双方協議の上でこれを定めるものとする。

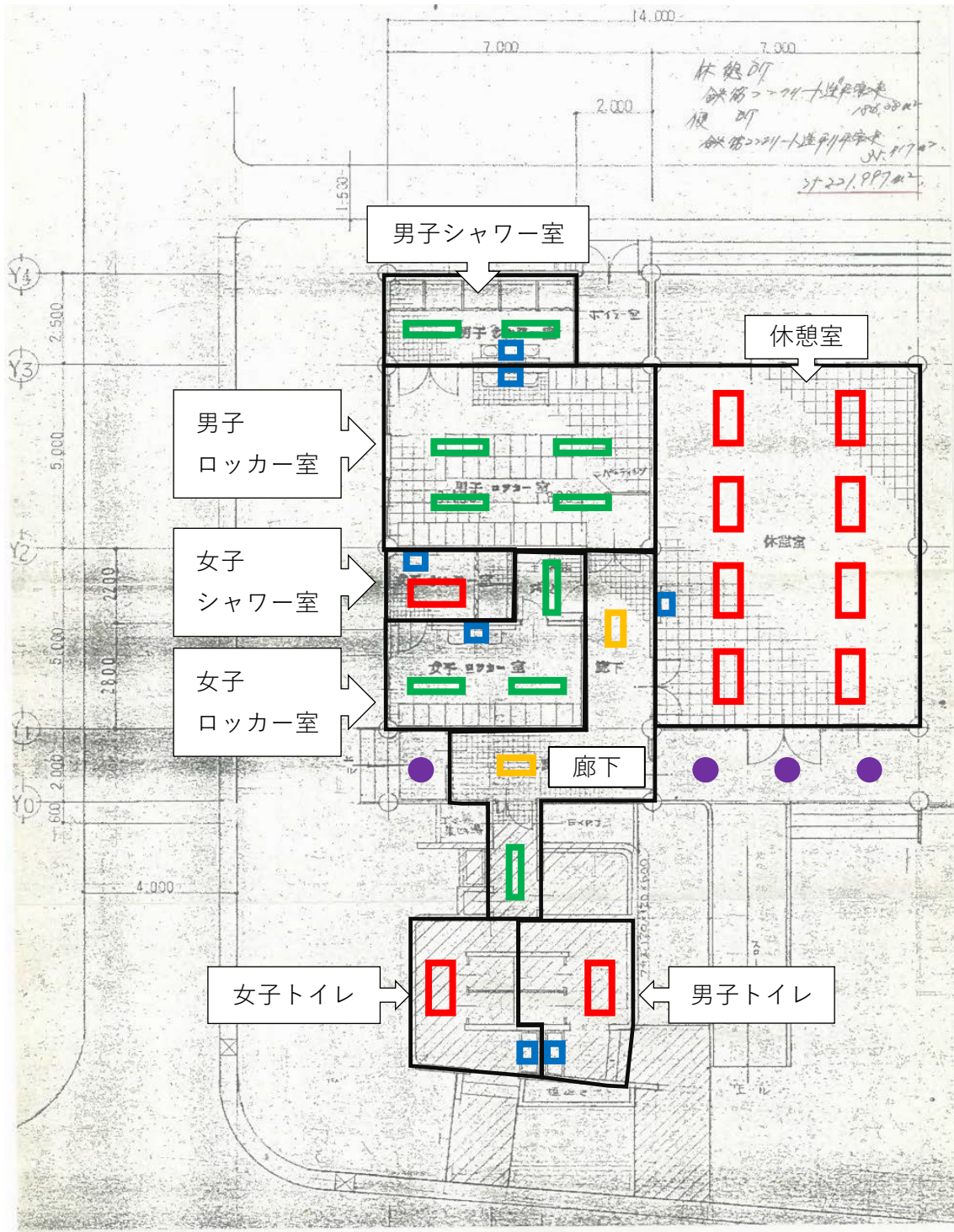


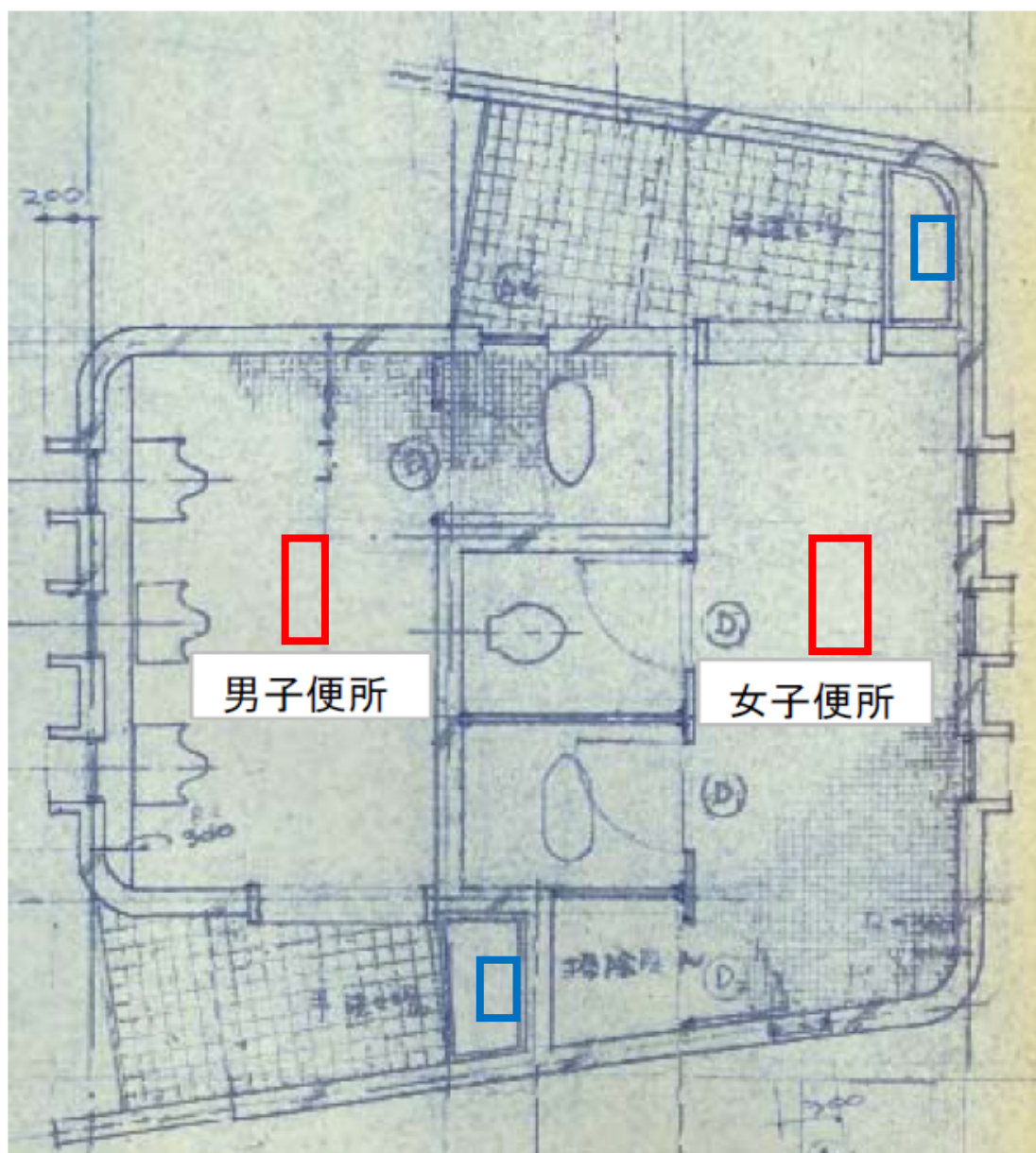




竣 功 図

工事名			
大黒ふ頭中央緑地整備工事			
位置図・平面図			
番号	1	縮尺	図示
図数	2	平成11年 1月	
課長	係長	設計者	製図
株式会社グリーンケ・ア			

- ①：天井照明200mm×1200mm
- ②：天井照明150mm×1200mm
- ③：天井照明200mm×600mm
- ④：壁付照明120mm×600mm
- ⑤：外構照明

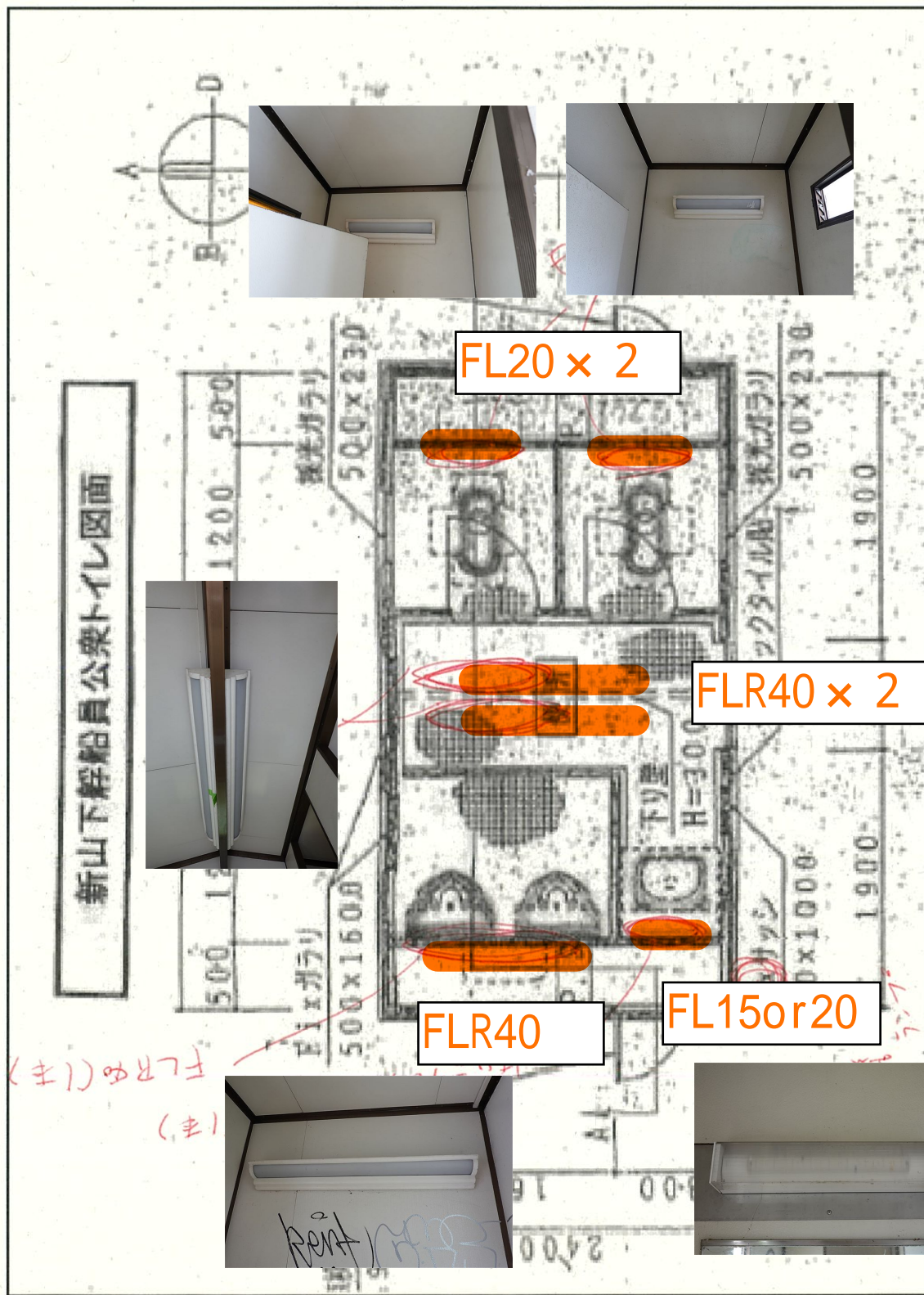




- | | | |
|---|----------------------------|----|
|  | 逆富士200mm×1200mm (FLR40W×2) | 2台 |
|  | 逆富士120mm×600mm (FL20W×1) | 2台 |



トイレ平面図





完成平面図

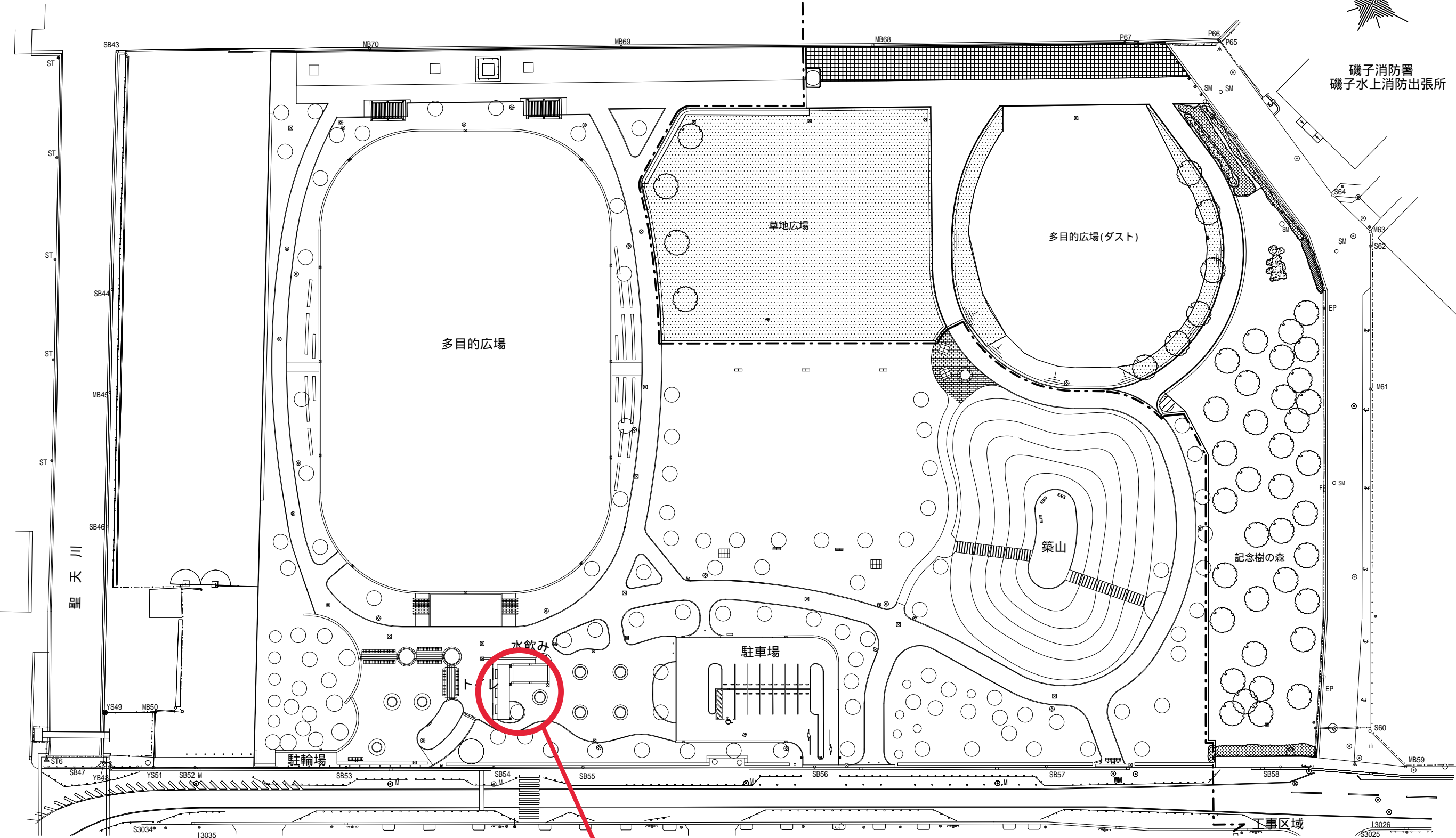
S=1:400(1:800)

S=1:400

0 5 10 20 30 50 (m)

工事区域

磯子消防署
磯子水上消防出張所

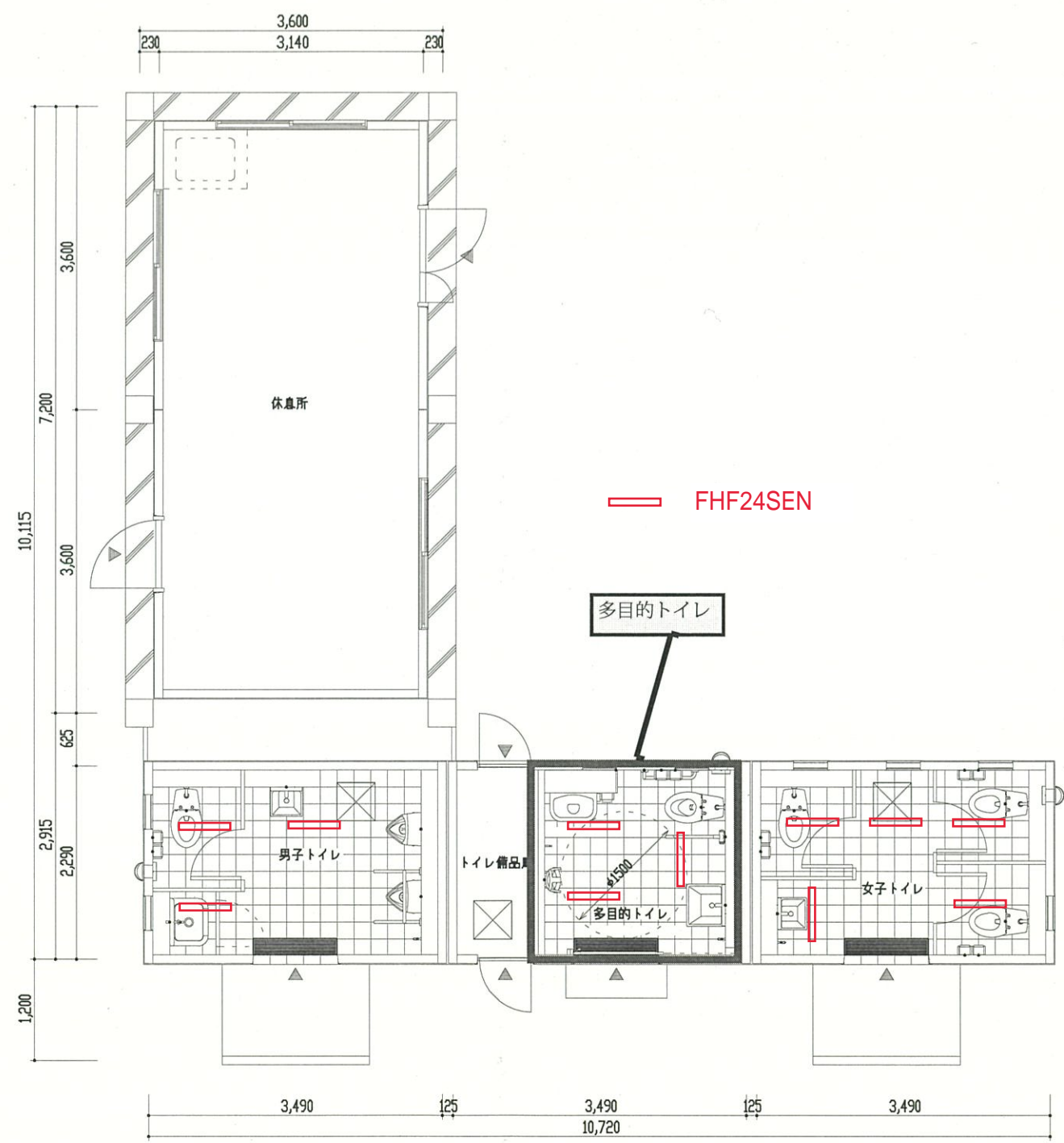


トイレ

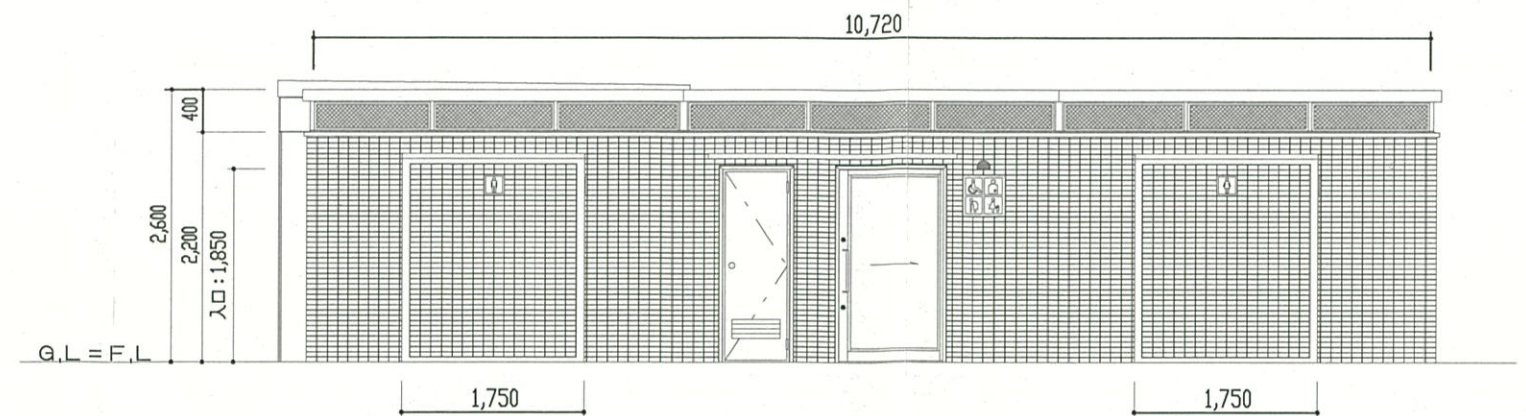
【竣工図】

工事名	杉田臨海緑地整備工事		
図面名	完成平面図		
年月日	平成29年3月		
尺度	1/400	図面番号	02/26
横浜市 港湾局 建設保全部 建設第一課			

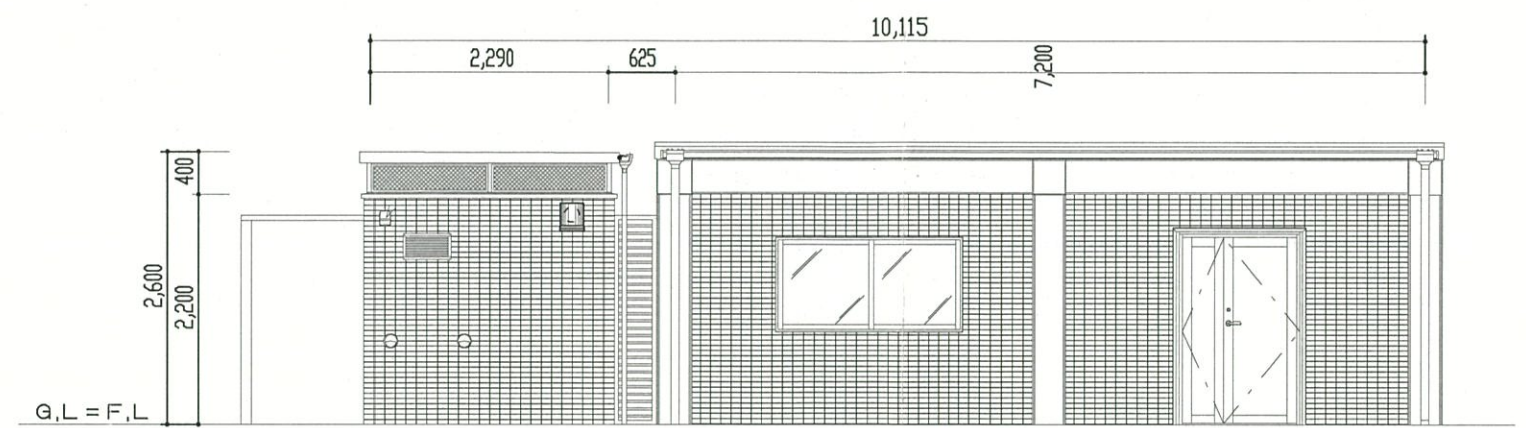
杉田臨海緑地(仮称)内多目的トイレ平面図



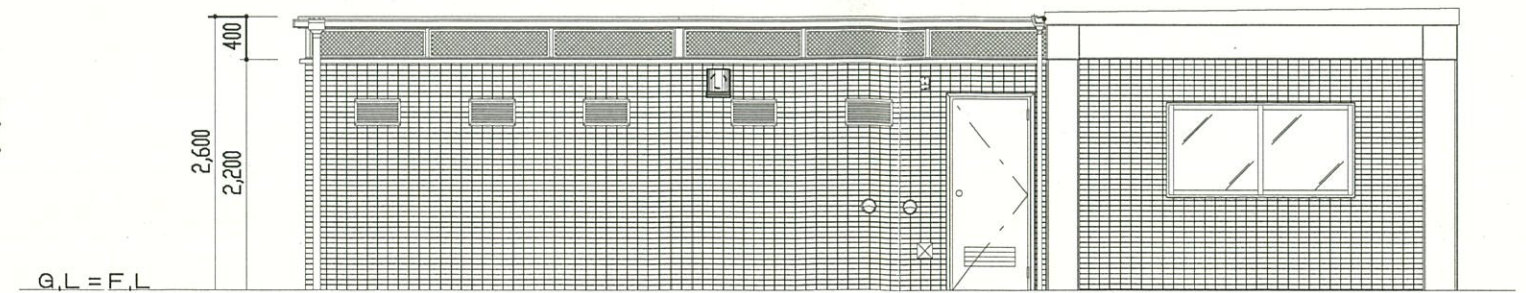
平面図 S = 1 / 70



正面図 S = 1 / 70



側面図 S = 1 / 70



背面図 S = 1 / 70



