

受付 番号	種 目 番 号	連絡先	委託担当
			総務課 予算調整係 担当 ^{ふりがな} 者名 ^{こま} 小間 ^{さとる} 悟
			電 話 334-6205

設 計 書

1 委 託 名 保土ヶ谷区総合庁舎 別館 施設内装・レイアウト整備業務委託

2 履 行 場 所 保土ヶ谷区総合庁舎（横浜市保土ヶ谷区川辺町2-9） 別館2階、3階、
ほ도가や市民活動センターアワーズ（保土ヶ谷区星川1-2-1）、および
ほ도가や国際交流ラウンジ（保土ヶ谷区岩間町1-7-15）

3 履行期間 ☐ 期間 年 月 日 から 年 月 日 まで
又は期限 ☒ 期限 令和8年3月31日（火） まで

4 契約区分 ☒ 確定契約 ☐ 概算契約

5 その他特約事項

6 現 場 説 明 ☒ 不要 ☐ 要 （ 月 日 時 分 場所 ）

7 委 託 概 要

令和8年度から保土ヶ谷区総合庁舎 別館において ほ도가や市民活動センター アワーズ、および ほ도가や国際交流ラウンジ の運用開始を予定している。本委託は移転・開設に向け、

- ・別館2階、3階における内装改修
- ・新規什器の調達設置
- ・現施設からの転用什器の運搬およびレイアウト

を委託者から提供するナンバリング図等の図面にに基づき実施するものである。

8 部 分 払

☐ す る (回以内)

☒ しない

部 分 払 の 基 準

業 務 内 容	履 行 予定月	数 量	単 位	単 価	金 額

※単価及び金額は消費税及び地方消費税相当額を含まない金額

※概算数量の場合は、数量及び金額を () で囲む。

委 託 代 金 額

¥ _____

内 訳 業 務 価 格

¥ _____

消費税及び地方消費税相当額

¥ _____

保土ケ谷区総合庁舎 別館 施設内装・レイアウト整備業務委託 仕様書

1 趣旨

保土ケ谷区総合庁舎 別館において、ほどがや市民活動センター アワーズ、および ほどがや国際交流ラウンジ の2つの区民利用施設を令和8年度から運用開始をするため、現在空きスペースとなっている区総合庁舎別館の環境整備や各区民利用施設の機能移転を令和7年度中に完了させる必要があります。

本委託業務は、移転・運用開始に向けた区総合庁舎 別館（2階、3階）における内装改修、新規什器の調達設置および、各施設からの転用什器の運搬及びレイアウトについて、委託者から提供するナンバリング図等の図面に基づき実施するものです。

2 履行場所

保土ケ谷区総合庁舎 別館 2階、3階（保土ケ谷区川辺町2-9）

ほどがや市民活動センター アワーズ（保土ケ谷区星川1-2-1）

ほどがや国際交流ラウンジ（保土ケ谷区岩間町1-7-15）

3 履行期間

契約締結日から令和8年3月31日（火）まで

作業工程ごとの履行期限や実施日は以下のとおり

- ・別館の内装改修作業：令和8年2月28日（土）まで※
※移転当日の作業となる内容については委託者と協議
- ・新規什器の搬入設置：令和8年3月22日（日）まで
- ・既存施設からの什器・物品等の搬出、搬入設置
：8年3月21日（土）・22日（日）の2日間で実施

4 委託作業の主な内容

（1）別館および移転施設の現地調査

（2）別館 内装改修…詳細は下記「5 作業内容（詳細）」参照

- ① 間仕切り等の新規設置（一部既存パーティションの撤去含む）
- ② 既存OAフロアカーペット撤去・床材の新規敷設
- ③ 既存壁面のクロス撤去及び貼り替え
- ④ LAN、電源の敷設および照明スイッチ範囲変更

（3）新規什器の搬入設置

（4）移転及びレイアウト作業

- ① 移転計画、工程表の作成
- ② 梱包資材の提供
- ③ 転用什器の移動、設置固定
- ④ 現地配線の調整

- ⑤ 書類箱等の移動
- ⑥ 配線の接続確認・調整

5 作業内容(詳細)

(1) 事前調査の実施

ア 内装改修・レイアウト変更作業にあたり、事前に現場および什器の確認を行い、作業に支障がないよう必要に応じ事前調査を行う。

(2) 別館 内装改修

ア 既存フロアカーペットの撤去処分、新規カーペットおよびルースレイタイルの敷設

イ 小上がりの造作（3階多目的室）

イ 既存パーテーションの撤去および処分

ウ 新規スチールパーテーション、ドアおよび可動間仕切り等の設置

エ 既存壁面クロスを撤去し、新規クロスへの貼り替え

オ クロスの色調に合わせたEPS等の鉄扉の塗装

カ 木製収納の造作

キ LAN、電源等の敷設および照明スイッチ範囲の変更

(3) 新規什器の搬入設置：一覧及び図面参照

ア 調達する新規什器については、設計書のとおりとする

※基本的な機能、性能及び規格などの仕様が同等であれば、同等品可とする

イ 背の高い書庫等（H1200以上）は、壁面固定、書庫同士を固定する等の適切な転倒防止策を講じ、必要な金具等は受託者が契約金額内で調達する

ウ その他、作業に伴い発生した残材については、受託者が処分を行う

(4) 移転及びレイアウト作業

ア 工程表、養生計画の作成

イ 作業に従事する事業者の体制については、予め委託者に報告を行うこと

ウ 梱包に必要なダンボール、ラベル、エアキャップ等の資材については、指定された日時までに受託者側で用意する

エ 各施設及び区役所内にある転用什器の移動・設置

オ 設置にあたり必要な金具等がある場合は、受託者が契約金額内で調達を行う

カ 背の高い書庫等（H1200以上）は、壁面固定、書庫同士を固定する等の適切な転倒防止策を講じ、必要な金具等は受託者が契約金額内で調達する

キ OA機器等の移設にあたり、延長ケーブルなどの資材が必要になった場合には、受託者が契約金額内で調達する

ク 電話機については、本委託契約にて移動を行う

※電話線の配線や切替作業については、委託者が別途行う

ケ 委託者が梱包した書類箱（段ボール）をレイアウト図のナンバリングに基づき、書類箱のラベルに記載した番号と一致する什器付近まで運ぶ（開梱作業は委託者で行う）

- コ PC、ディスプレイの移動する場合は、委託者がエアキャップで包装した機器をレイアウト図面のナンバリングに基づき、エアキャップのラベルに記載した番号と一致する机まで運ぶ

6 作業条件

- (1) 搬入経路等については、搬入導線図（資料3）を参考に、養生計画等を立てる。
- (2) 内装改修作業については平日日中（概ね8:30～18:00）内での作業を基本とし、区役所の開庁時間外や休庁日での作業や搬入となる場合は、委託者と協議の上、決定する。
- (3) 書類箱・PC及びディスプレイ等の梱包及び開梱作業等は、委託者が実施する
ただし、梱包に必要なダンボール・ラベル・エアキャップ等の資材については、指定された日時までに、受託者が用意する。

7 提供資料

- (1) 現状図・レイアウト図（資料1）
- (2) 間仕切り平面図（資料2）
- (3) 床仕上げ図（資料3）
- (4) 照明スイッチ移設図（資料4）
- (5) 撤去対象のパーテーション（資料5）
- (6) 搬入経路図（資料6）

8 損害賠償責任の所在

業務の実施にあたって、諸物品若しくは建造物の破壊・紛失等の損害を与えた場合や、職員・従業員若しくは第三者の間に損害を与えた場合には、速やかにその損害の補償・賠償を行うこととし、委託者は一切の責任を負わないものとする。ただし、委託者の責に帰すべき事由についてはこの限りではない。

9 遵守事項

- (1) 安全対策について
作業時の安全を確保するため作業管理者を配置する等、必要な措置を講じる。
- (2) 作業従事者について
作業員は、本件作業の従事者であることを職員・担当者・第三者から明確に識別できるよう、制服の統一着用や腕章等を必ず着用する。
- (3) 守秘義務について
本件作業の実施によって知りえた情報を第三者に漏らし、あるいはほかの目的で使用してはならない。
- (4) 個人情報の管理について
本件作業による個人情報の取り扱いについては、法令に基づき注意して行う。

10 委託内容の疑義について

本件委託内容について疑義が生じた場合、あるいは本仕様書に定めのない事項が生じた場合、速やかに委託者と受託者で協議を行い、取り扱いを決める。

内 訳 書

	名称	品番等	数量	単位	単価	金額	摘要
1 別館 内装改修							
間仕切り設置（2階、3階）							
2・3階	スチールパーティション	W900	78	面			メーカー：コマニー、ERPパネル
	スチールパーティション	W1200	8	面			メーカー：コマニー、ERPパネル
	片開きドア		10	箇所			
	親子ドア		1	箇所			
	壁面エンド		26	箇所			
	ドアエンド		2	箇所			
	2way		5	本			
	3way		2	本			
	窓台加工		5	箇所			
	施工費		1	式			
	運搬・搬入費		1	式			
可動 間仕切り設置（3階）							
3階	普通収まり(8枚)タイプ		1	セット			
	普通収まり(7枚)タイプ		1	セット			
	天井下地作業		1	式			
	施工費		1	式			
	運搬・搬入費		1	式			
床 貼り替え（2階、3階）							
2・3階	既存タイルカーペット剥がし		1	式			
	新規タイルカーペット貼り 材工	東リ GA100シリーズ	520	m ²			
	新規ルースレイタイル貼り 材工	東リ ルースレイ50NW-EX、500角	72	m ²			2階ミーティングスペース、作業コーナー
	小上がり造作	H100～150	1	式			3階多目的スペース
	小上がり部新規クッションフロアシート貼り 材工		1	式			
	巾木 ソフト巾木H60		315	m			
	2階OAFロアー部補修	5m ² 程度	1	式			
	運搬・搬入費		1	式			
クロス貼り替え等							
2・3階	既存壁面クロス剥がし		1	式			
	下地処理		1	式			
	新規クロス貼り 材工	サンゲツ SPシリーズ	300	m ²			量産型
	鉄扉塗装 (EPS他)		1	式			
	造作木製収納	W2400×D1100×H2000	1	箇所			
	運搬・搬入費		1	式			
LAN、電源、スイッチ							
2階 配線	床下配線処理		1	式			
	コンセント配線		7	回路			
	LAN配線		1	本			
	VVFケーブル		100	m			
	1分岐ハーネス		12	個			
	ハーネスO/Aタップ4個口		12	本			
3階 配線	床下配線処理		1	式			
	コンセント配線		6	回路			
	VVFケーブル		70	m			
	1分岐ハーネス		6	個			
	ハーネスO/Aタップ4個口		6	本			
配線 共通							
2階 スイッチ	撤去配線処理		1	式			
	リモコン照明配線、SW移設		1	式			
	各SW照明登録、ケーブル盛替え		1	式			
3階 スイッチ	VVFケーブルリモコンケーブル・雑材		1	式			
	リモコン照明配線、SW移設		1	式			
	各SW照明登録、ケーブル盛替え		1	式			
スイッチ 共通	VVFケーブルリモコンケーブル・雑材		1	式			
	撤去配線処理		1	式			
	運搬・搬入費		1	式			
小計①							

2 新規什器の搬入設置							
2階 授乳室	おむつ交換台セット	combi製 KH41/KO41S/KO41T	1	セット			
	チェア	combi製 JS32S	1	脚			
	サイドテーブル BIZリマア5959LBR	ニトリ製	1	台			W500×D590×H450
	施工費		1	式			
	運搬・搬入費		1	式			
2階 エントランス	合皮スツール ケイク90-30 六角形	ニトリ製 MP-09	1	台			W900×D780×H300
	傘立て	VWF-333、収納数36～54本	1	台			W1376×D348×H544
2階 ラウンジ事務所内	スタッキングチェアエレック	KLC-610DFT1T1K1	2	脚			W510×D490×H745
	FZRパネルクロスパネル	FZR-0919AR-W9K3	3	枚			W900×D50×H1935
	FZRパネルクロスパネル	FZR-1219AR-W9K3	1	枚			W1200×D50×H1935
	FZRパネル連結90° ポスト	FZR-19JS-W9	1	本			W50×D50×H1935
	FZRパネル両側安定板	FZRA-PB-T1	2	個			W44×D400×H200
	FZRパネル片側安定板	FZRA-PS-T1	1	個			W44×D230×H200
	NVカウンター収納タイプ	NV-850CBS-9292	1	台			W1800×D550×H1000
2階 ラウンジカウンター	NV収納エンドパネル	NVA-060RCB-92	1	枚			W58×D600×H1002
	NV収納エンドパネル	NVA-060LCB-92	1	枚			W58×D600×H1002
	NVカウンター基本タイプ	NV-287KS-9292	1	台			W1210×D800×H730
	NVカウンター基本タイプ	NV-887KS-9292	1	台			W1810×D800×H730
	NVカウンター連結フレーム	NVP-7C	1	個			W63×D400×H623
	NV基本エンドパネル 特注	NVA-083RKT-92-SO	1	枚			W58×D804×H1300

内 訳 書

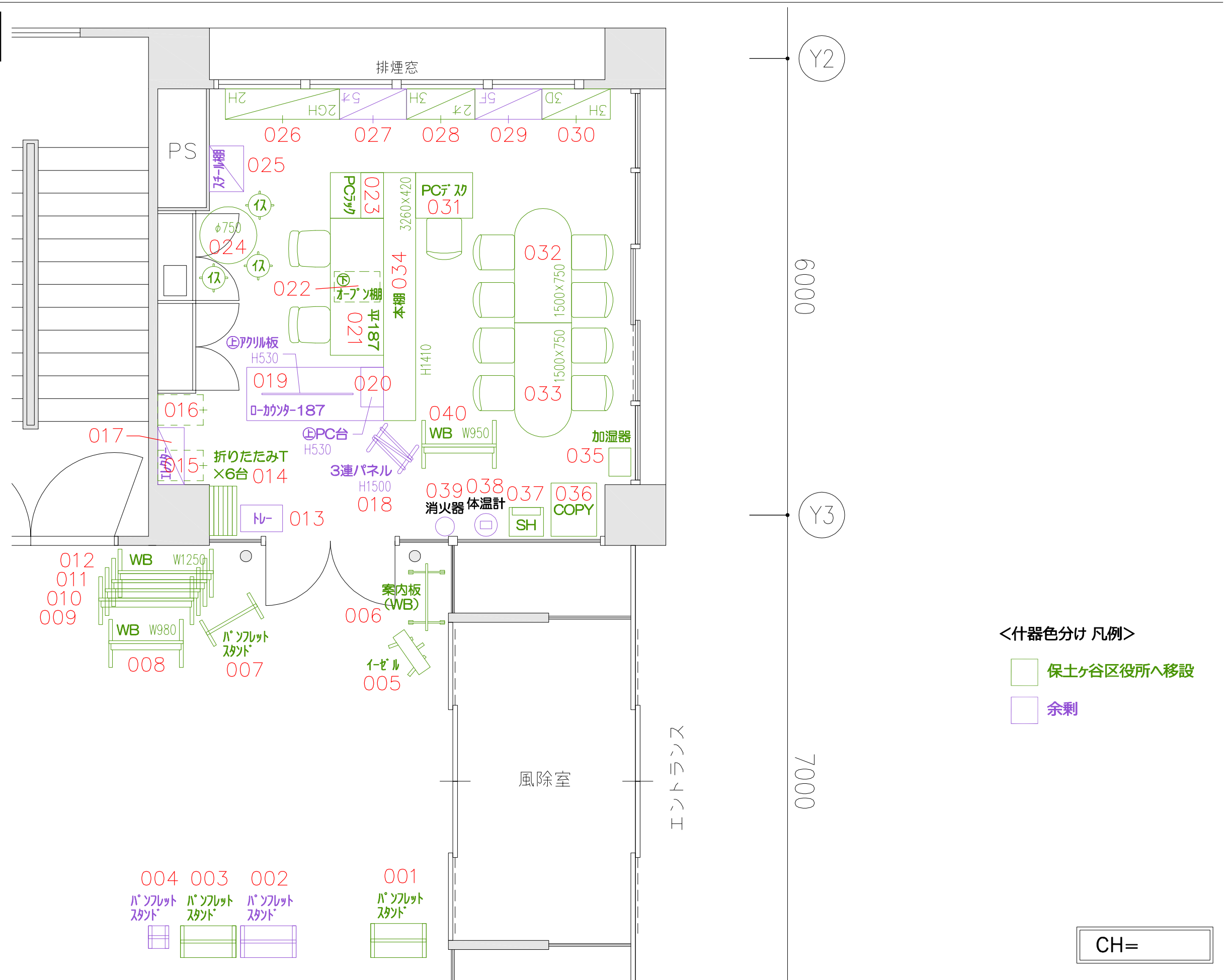
	名称	品番等	数量	単位	単価	金額	摘要
	NV基本エンドパネル	NVA-083LKT-92	1	枚			W58×D804×H1300
	NVブース用連増パネル	NVB-0413AM-92	2	枚			W40×D400×H1300
	NVブース用エンドカバー	NVB-13JA-92	4	本			W40×D10×H1300
	NV可動パネルロング	NVA-113XLP-92	1	枚			W130×D1100×H1300
	アオリ扉 左吊元 特注	NVA-7Y-92-SO	1	セット			W750×D0×H1000
	スタッキングチェアエレック	KLC-610DFT1T1K1	6	脚			W510×D490×H745
2階 アワーズ カウンター	NVカウンター収納タイプ	NV-950CBS-9292	1	台			W900×D550×H1000
	NVカウンター収納タイプ	NV-850CAS-9292	1	台			W1800×D550×H1000
	NV収納エンドパネル	NVA-060RCB-92	2	枚			W58×D600×H1002
	NV収納エンドパネル	NVA-060LCB-92	2	枚			W58×D600×H1002
	NVカウンター基本タイプ	NV-687KS-9292	2	台			W1610×D800×H730
	NVカウンター連結フレーム	NVP-7C	1	個			W63×D400×H623
	NV基本エンドパネル	NVA-083RKT-92	1	枚			W58×D804×H1300
	NV基本エンドパネル 特注	NVA-083LKT-92-SO	1	枚			W58×D804×H1300
	NVブース用連増パネル	NVB-0413AM-92	2	枚			W40×D400×H1300
	NVブース用エンドカバー	NVB-13JA-92	4	本			W40×D10×H1300
	NV可動パネルロング	NVA-113XLP-92	1	枚			W130×D1100×H1300
	アオリ扉 特注	NVA-7Y-92-SO	1	セット			W700×D0×H1000
	スタッキングチェアエレック	KLC-610DFT1T1K1	4	脚			W510×D490×H745
	軽量棚ERE開放型H2100	ERE-17665	3	台			W1800×D600×H2100
2階 アワーズ グループボックス	EDS用壁固定金具	EWSP-FB100-Z9	6	個			
3階	合皮ツール ケイク90-30 六角形	ニトリ製 MP-09	2	台			W900×D780×H300
	シューズBOX9人用	トヨセツ製 SBK-9	1	台			W900×D350×H900
	スレント 幕板なし 棚なし	THN-184LX1-W992	16	台			W1800×D450×H720
	エレックチェア	KLC-610PVT1T1H2	48	脚			W510×D490×H745
	コートハンガーセット	VWH-209CS-SV	3	台			W900×D500×H1700
什器 共通	施工費		1	式			
	運搬・搬入費		1	式			
小計②							

3 移転及びレイアウト作業							
ラウンジ	現場管理者		1	式			
	移動作業員(班長)		1	式			搬出・搬入、什器の解体・組立設置作業 込み
	移動作業員(一般)		1	式			搬出・搬入、什器の解体・組立設置作業 込み
	移動車両 2t車		2	台			
	ダンボール		150	枚			
	ラベル		300	枚			
	エアキャップ		1	巻			
	OA梱包材		1	式			
	養生費		1	式			
	人員輸送費		1	台			
	機材運搬費		1	台			
	現場管理者		1	式			
	移動作業員(班長)		1	式			搬出・搬入、什器の解体・組立設置作業 込み
	移動作業員(一般)		1	式			搬出・搬入、什器の解体・組立設置作業 込み
アワーズ	移動車両 2t車		2	台			
	ダンボール		300	枚			
	ラベル		600	枚			
	エアキャップ		1	巻			
	OA梱包材		1	式			
	養生費		1	式			
	人員輸送費		1	台			
機材運搬費							1 台
小計③							

4 その他							
全体	現場管理費		1	式			
	現場諸経費		1	式			
小計④							

合計(小計①～④)	
消費税及び地方消費税相当額	
総合計	

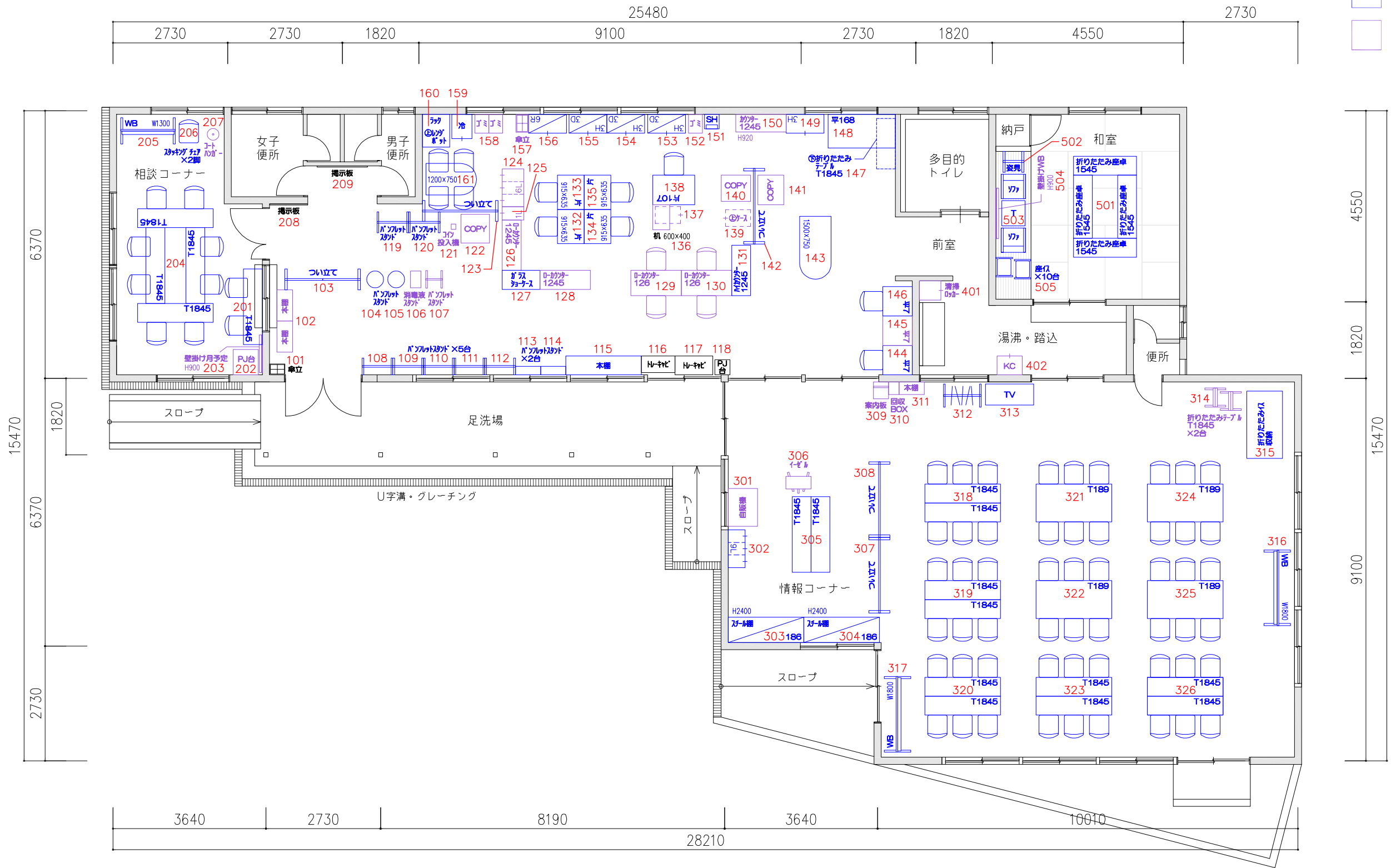
資料 1 - 1 現状図



＜什器色分け 凡例＞

保土ヶ谷区役所へ移設

余剰



CH=

SCALE.
1/100 A3

DATE.
2025.10.08

DWG.No.

CODE.

REV.

00

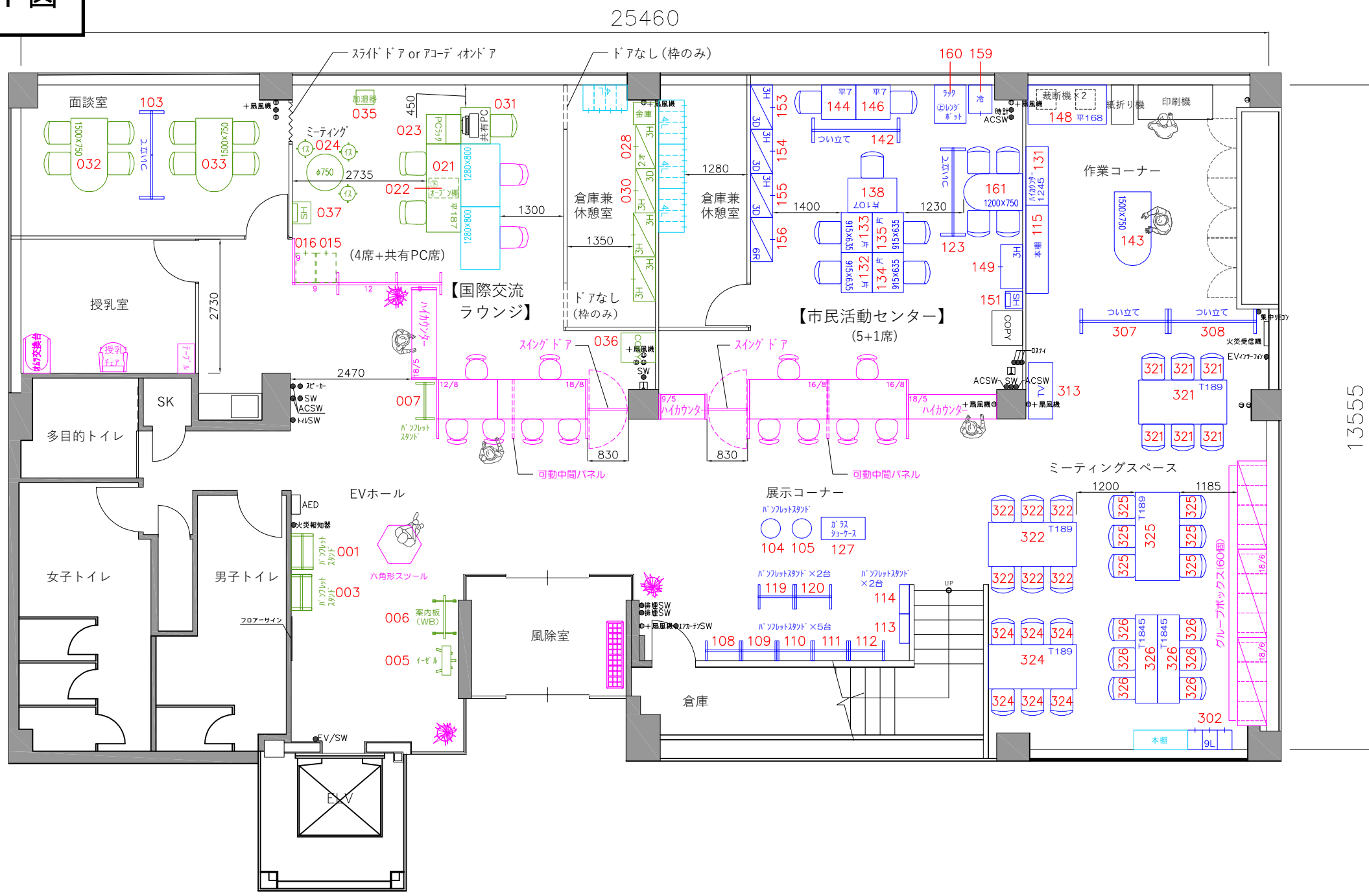
PROJECT.

ほ도가や市民活動センター

SUBJECT.

躯体図

2階



<什器色分け 凡例>

- 新規
- 岩間市民プラザより移設
- ほどがや市民活動センターより移設
- 別館残置物

CH=2700

3階



<什器色分け 凡例>

- 新規
- 岩間市民プラザより移設
- ほどがや市民活動センターより移設
- 別館残置物

CH=2700

24.06.11

什器色分け図面

12

SCALE.
1/100 A3
DATE.
25.10.20

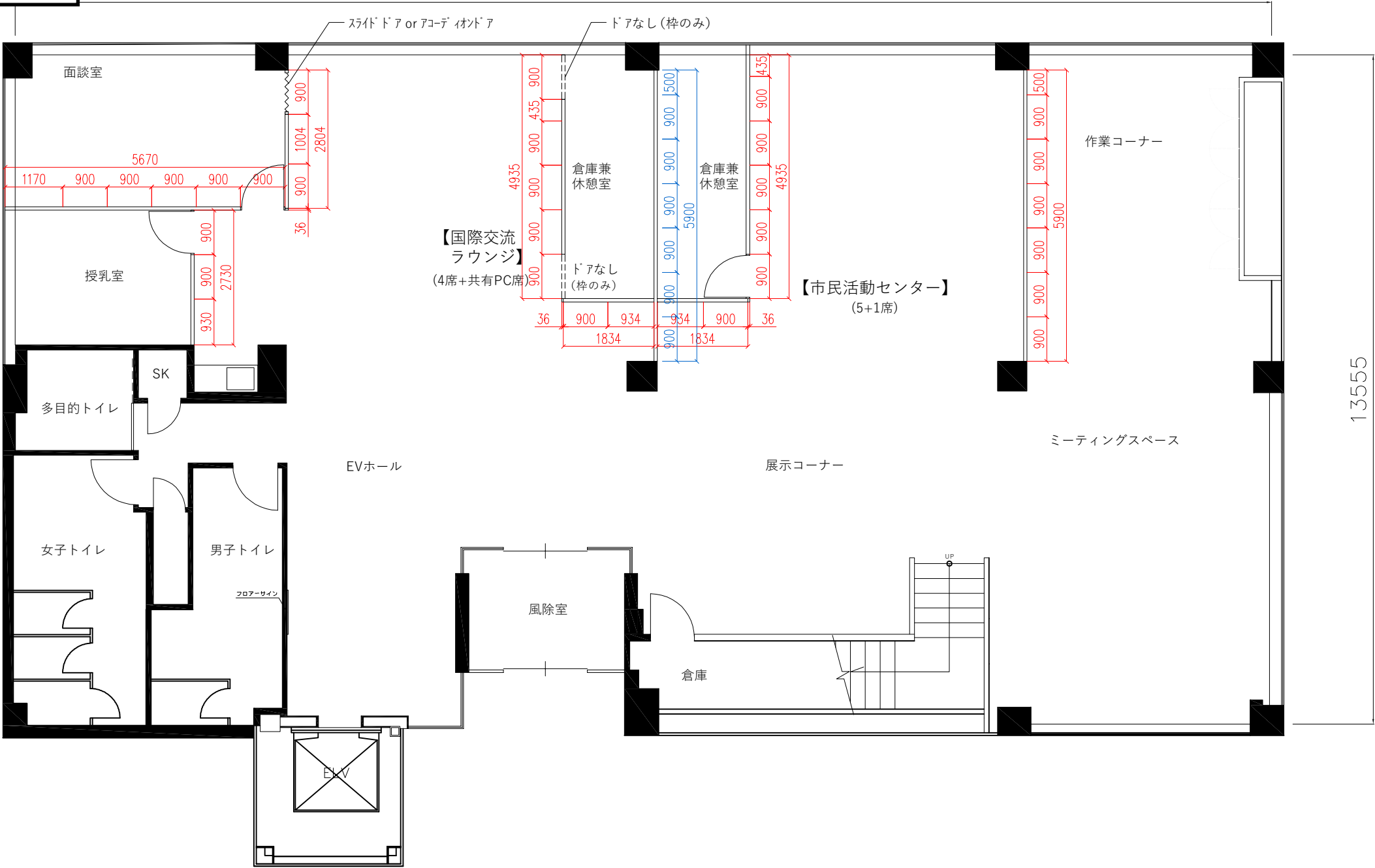
DWG.No.
H-198
CODE.

REV.
**

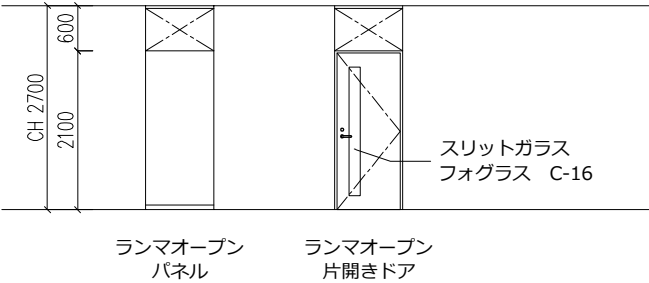
PROJECT.
保土ヶ谷区役所 総務課 様
SUBJECT.
保土ヶ谷区役所 [別館3階]

資料 2 間仕切り平面図

■ 2階白

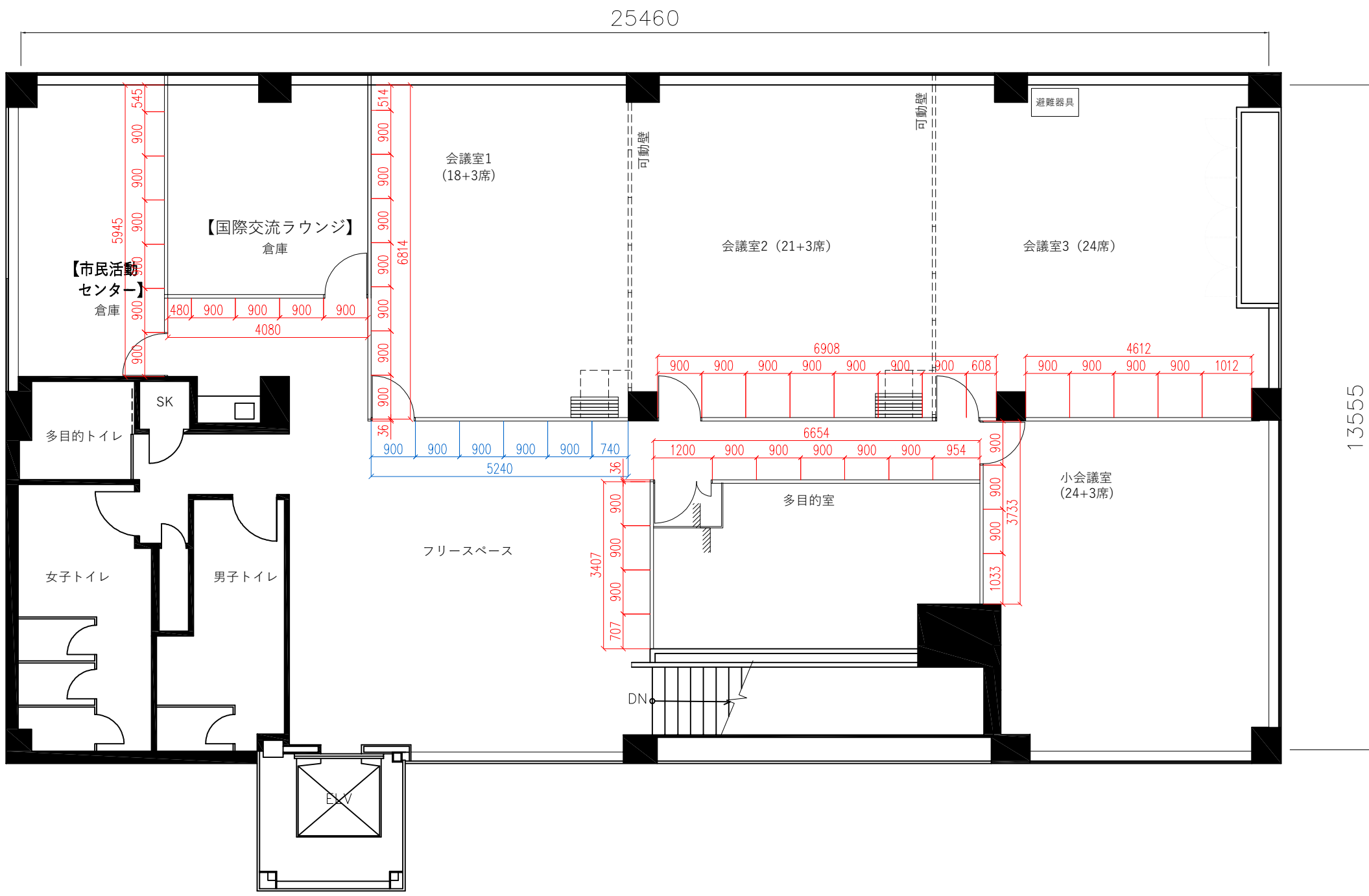


＜パーティション立面図＞

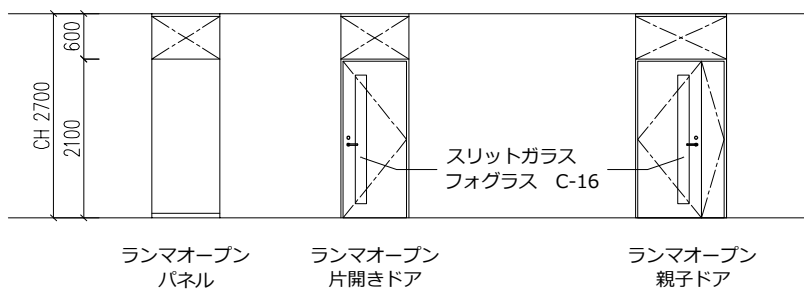


CH=2700

■ 3階

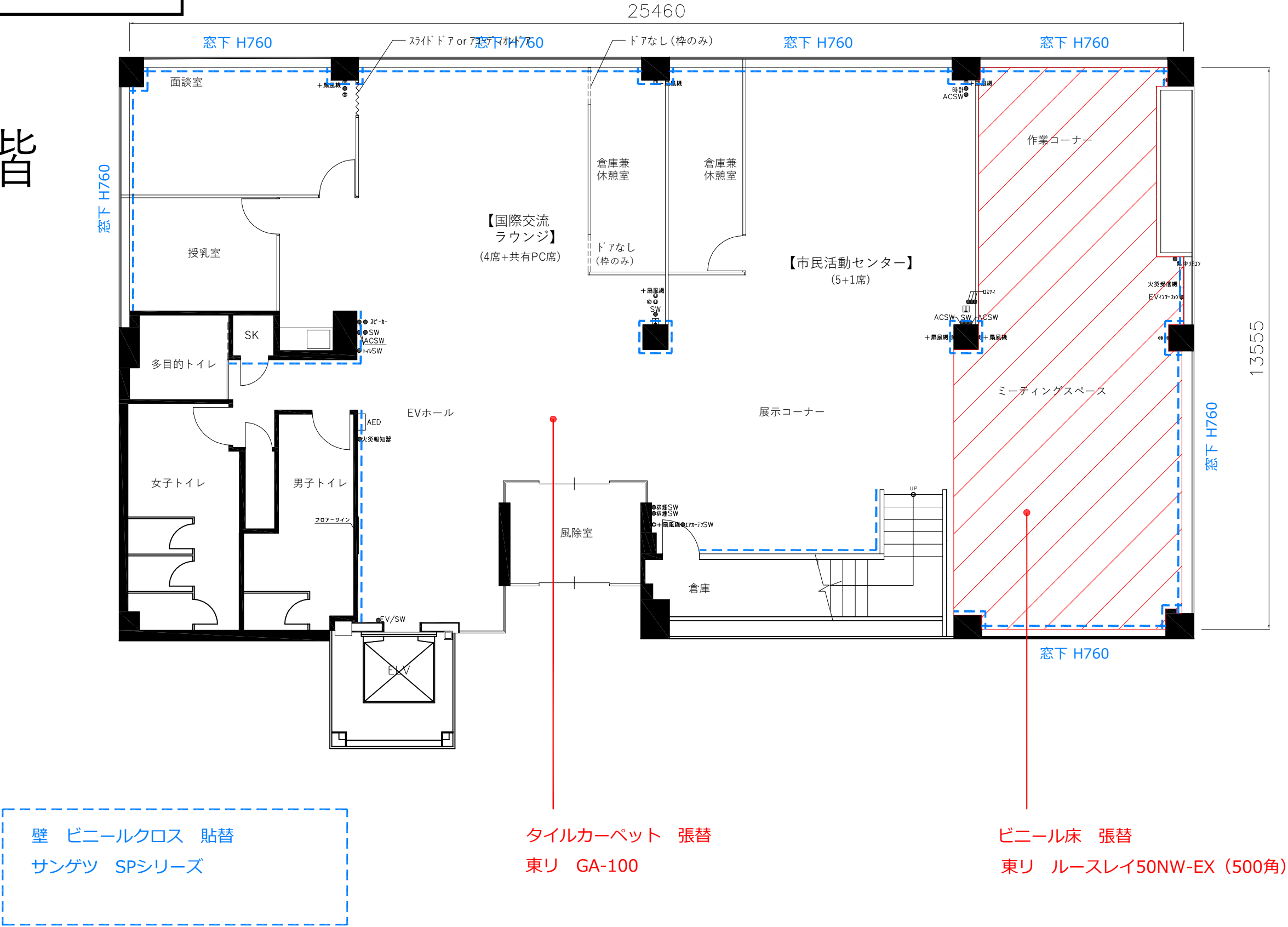


＜パーティション立面図＞



$$CH=2700$$

2階

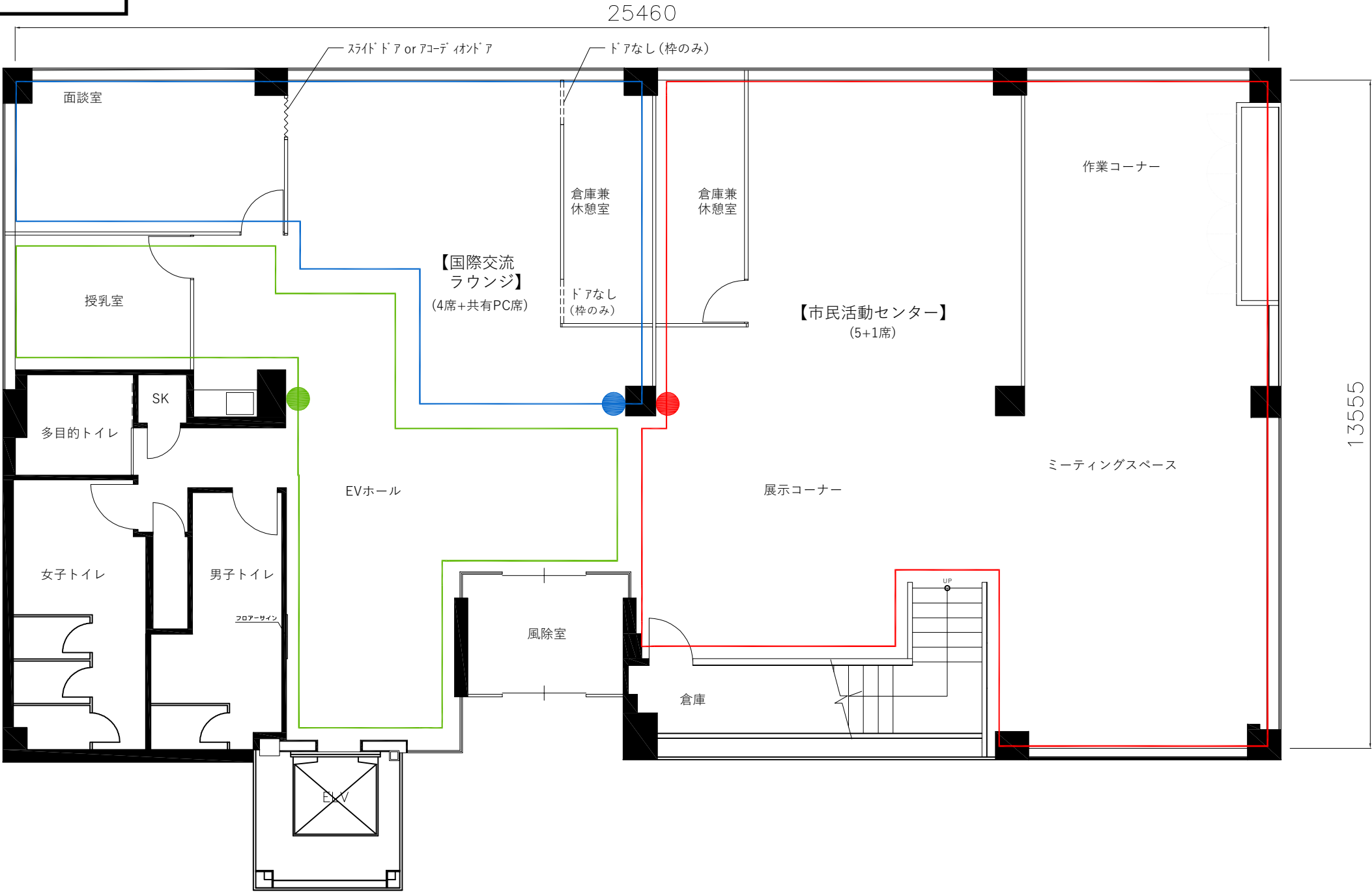


CH=2700

ビニール床 張替
東リ SFフロア

PROJECT.	保土ヶ谷区役所 総務課 様
SUBJECT.	保土ヶ谷区役所 [別館3階]

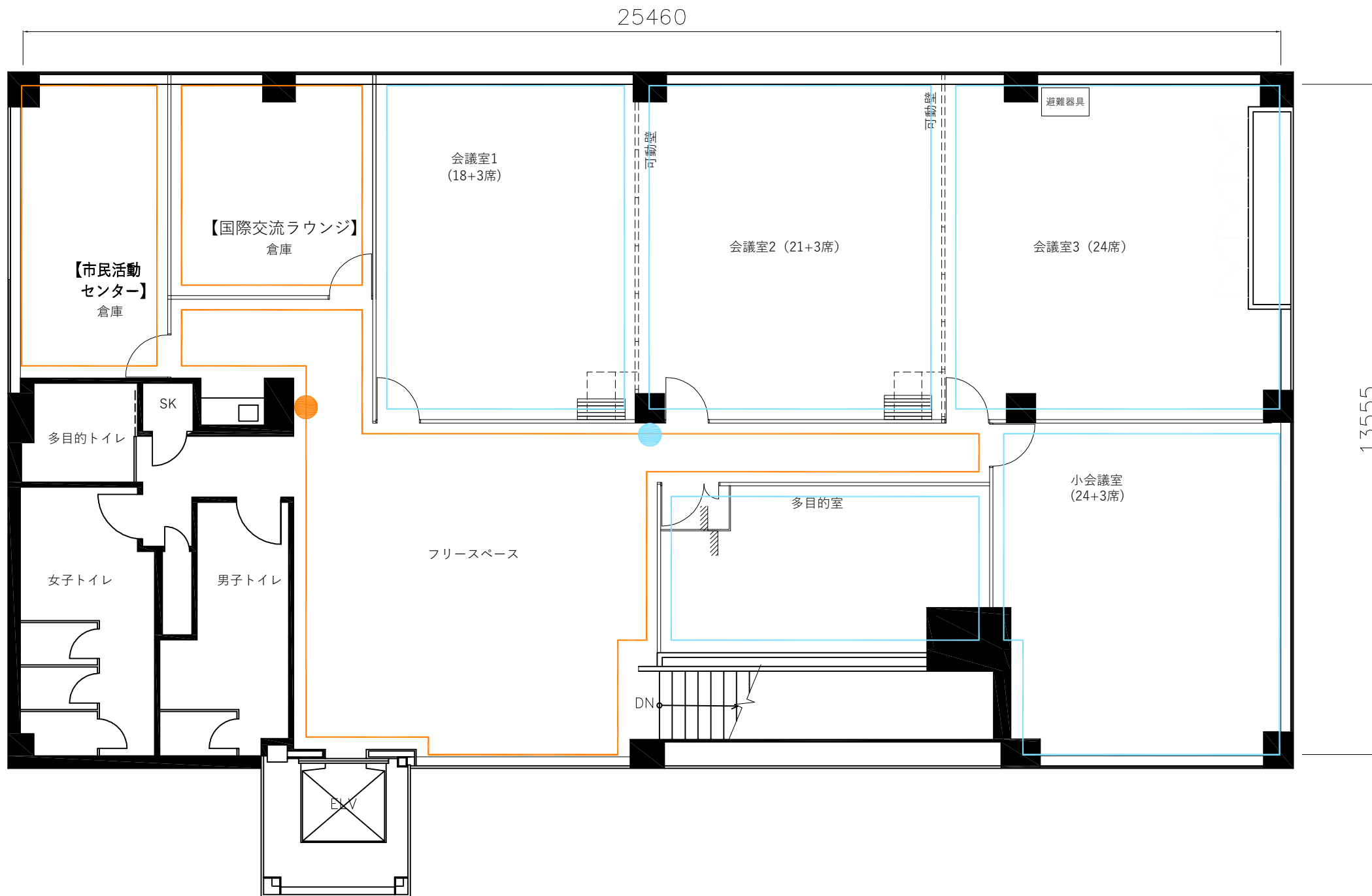
2階



- 共用部SW
- 国際交流ラウンジ側SW
- 市民活動センター側SW

CH=2700

3階



- 倉庫2ヶ所+共用部SW
- 角部屋毎SW

CH=2700

24.06.11

照明スイッチ移設図面

18

SCALE.
1/100 A3
DATE.
25.10.20

DWG.No.
H-198
CODE.

REV.
**

PROJECT.
保土ヶ谷区役所 総務課 様
SUBJECT.
保土ヶ谷区役所 [別館3階]

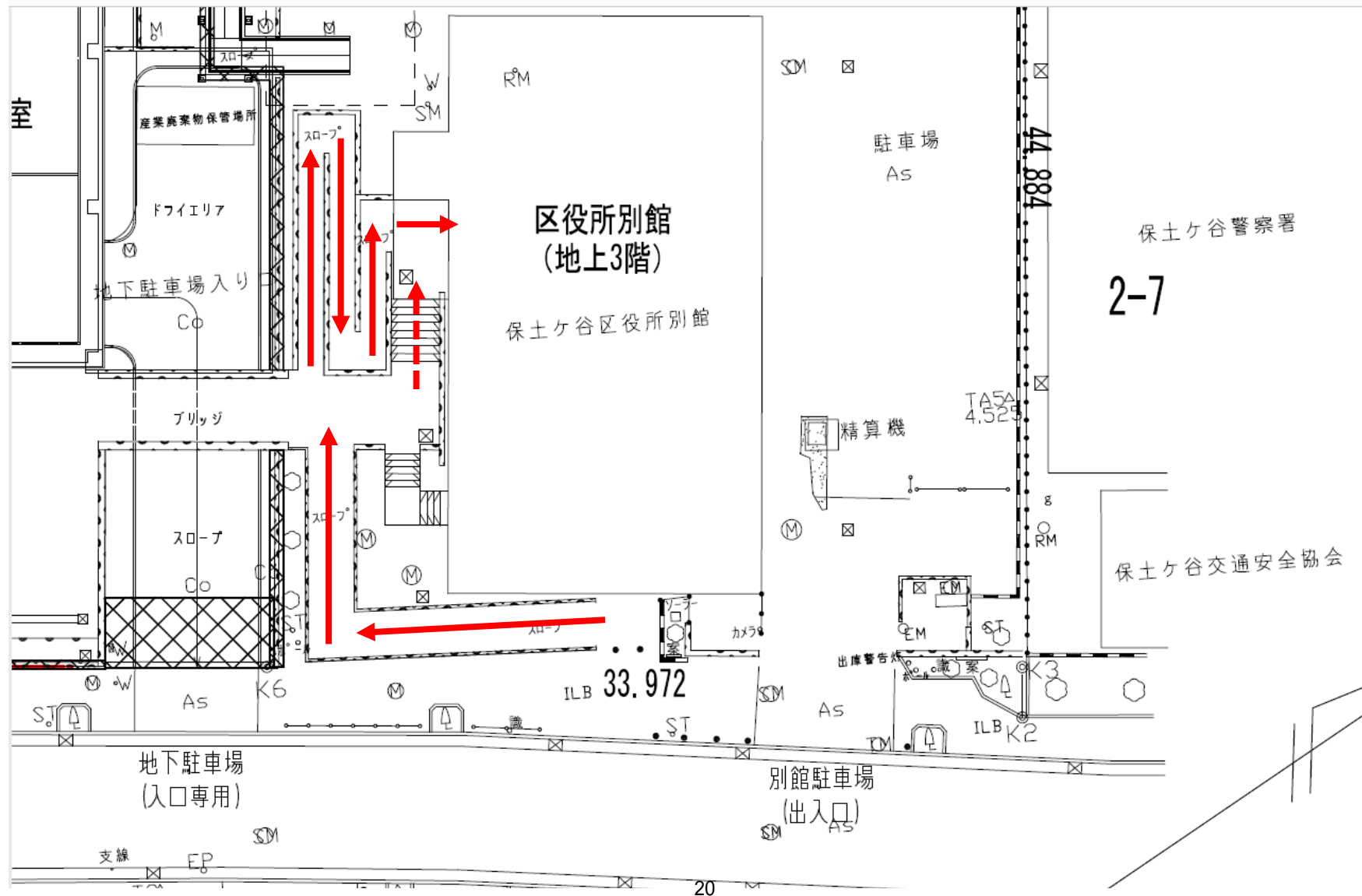
資料5 撤去対象のパーテーション

撤去対象のパーテーション（3 か所）



資料6 搬入経路図

＜スロープ・階段使用の場合＞



保土ヶ谷郵便局

