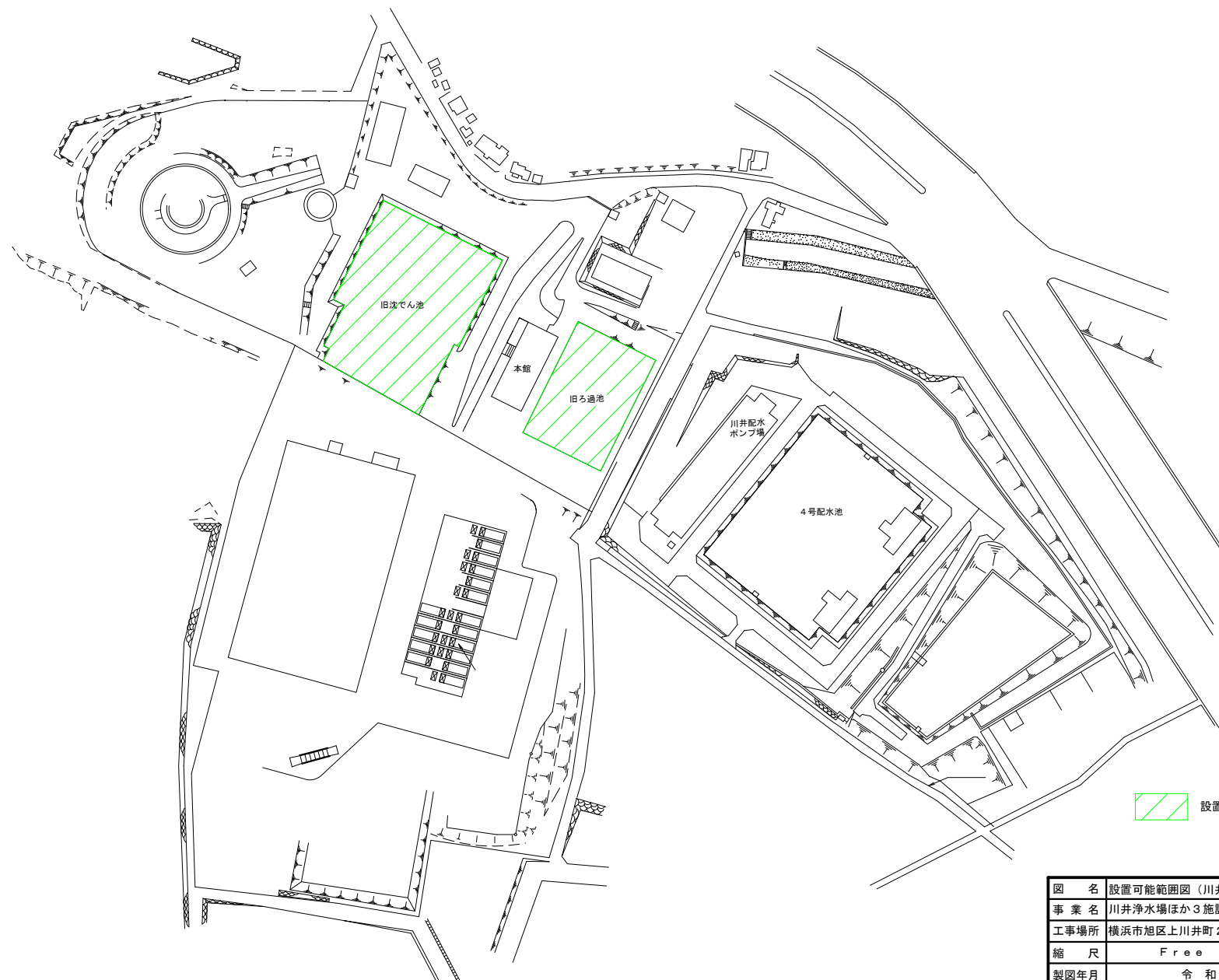


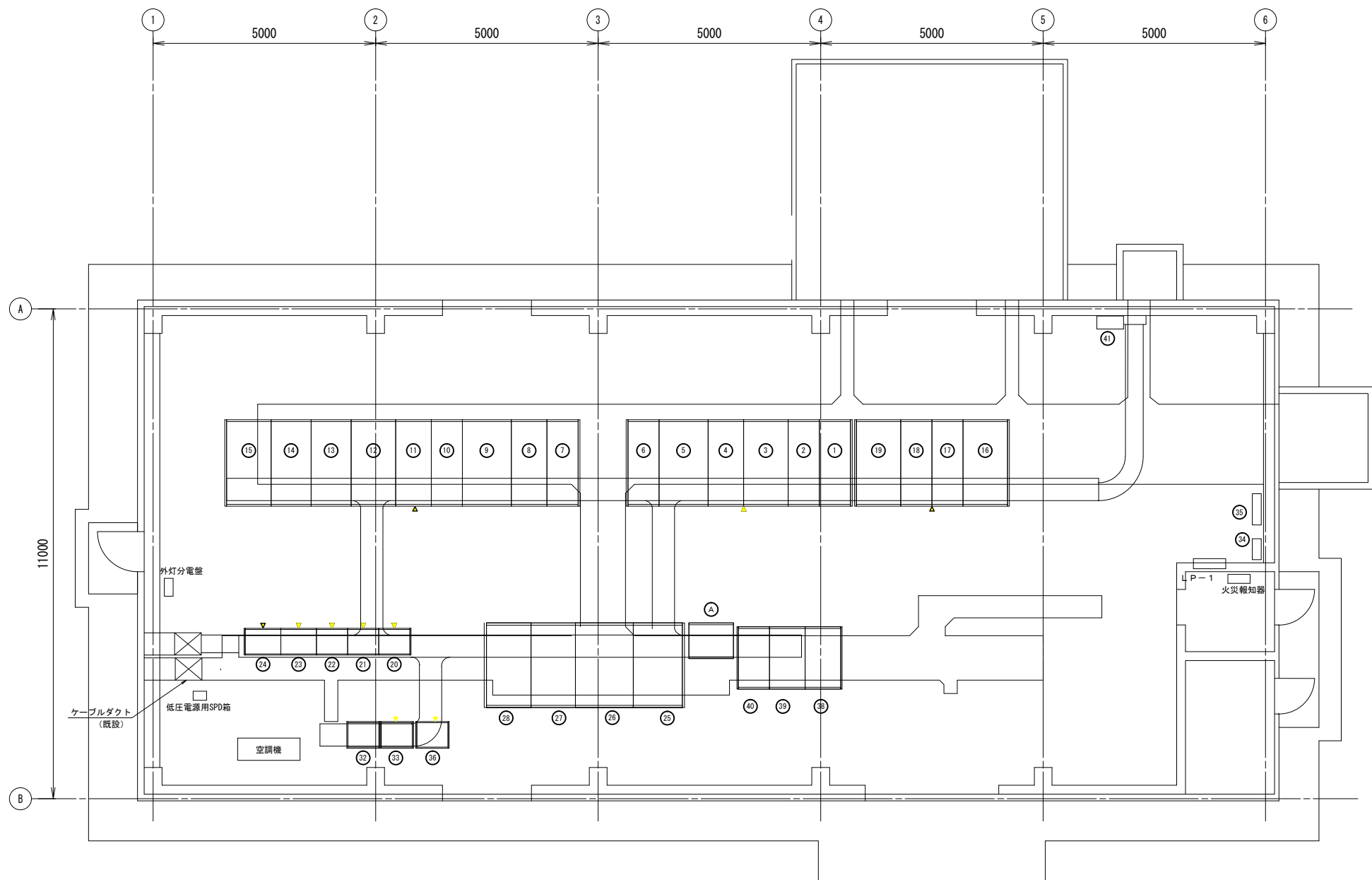
川井浄水場 平面図



設置可能範囲

(参考図)

図 名	設置可能範囲図（川井浄水場）		
事 業 名	川井浄水場ほか3施設における再生可能エネルギー導入事業		
工事場所	横浜市旭区上川井町2555		
縮 尺	Free	図 番	
製図年月	令和7年6月		
横浜市水道局			



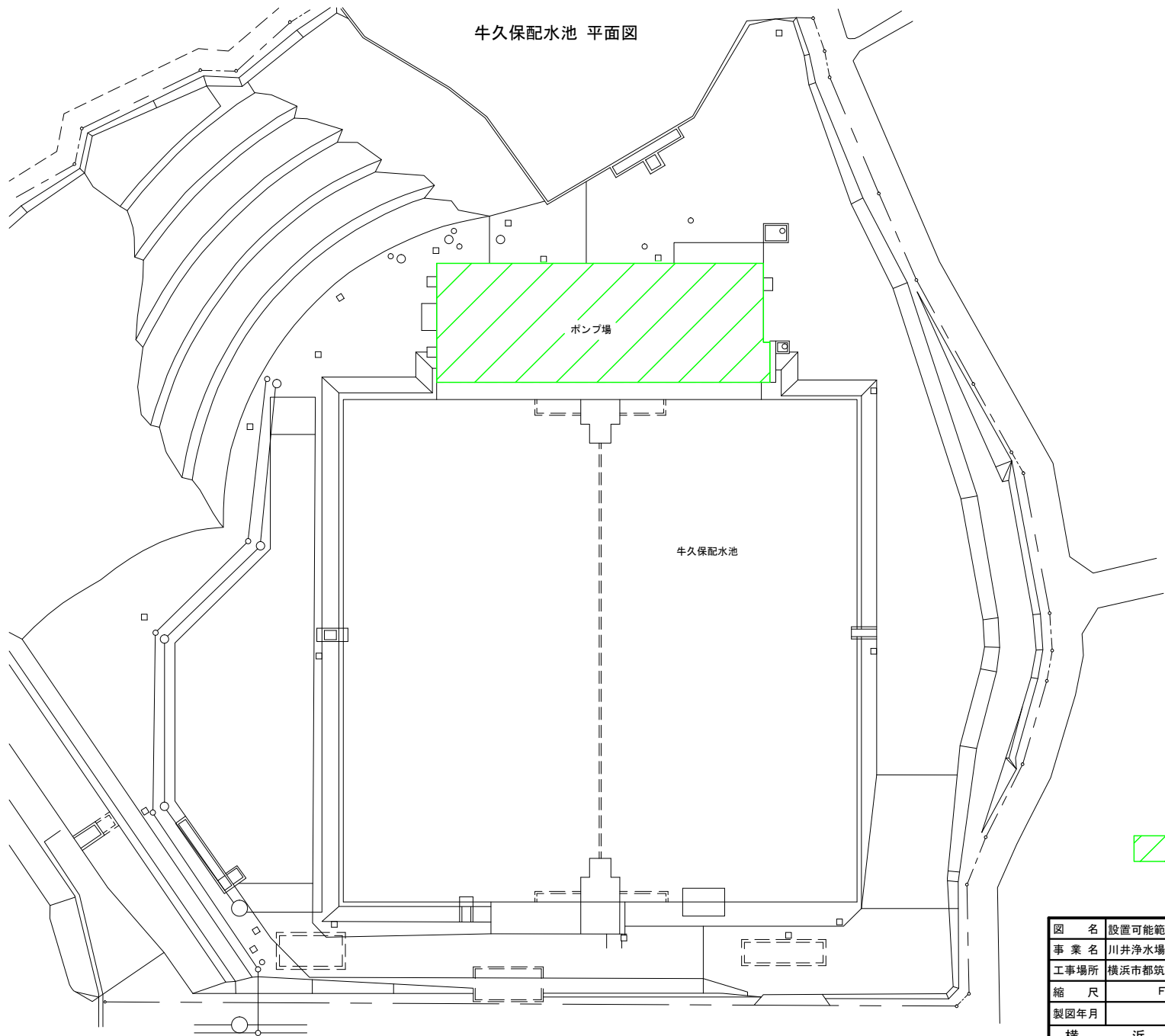
川井浄水場受電所平面図
(S=1/60)

【受電所機器一覧表】

No	盤番号	盤名称	備考
①	FM01	受電(常用)	
②	FM02	受電(予備)	
③	FM03	VCT/1系母線	
④	FM04	1系コンデンサ	
⑤	FM05	1系動力変圧器一次/1系照明変圧器一次	
⑥	FM06	1系母線連絡遮断器/小水力	
⑦	FM07	2系母線連絡遮断器/配水ポンプ場	
⑧	FM08	2系コンデンサ	
⑨	FM09	2系動力変圧器一次/2系照明変圧器一次	
⑩	FM10	自家発連絡/2系母線	
⑪	FM11	自家発切替	
⑫	FM12	1系動力変圧器	
⑬	FLC1	1系動力電源切替	
⑭	FLC2	2系動力電源切替	
⑮	FM14	2系動力変圧器	
⑯	FM13	1系照明変圧器	
⑰	FLC3	1系照明電源切替	
⑱	FLC4	2系照明電源切替	
⑲	FM15	2系照明変圧器	
⑳	FR01	受電所補助継電器(1)	
㉑	FR02	受電所補助継電器(2)	
㉒	FR03	受電所補助継電器(3)	
㉓	FTB1	中継端子(1)	
㉔	FTB2	中継端子(2)	
㉕	L1	1系動力分電盤	
㉖	L2	2系動力分電盤	
㉗	L3	1系照明分電盤	
㉘	L4	2系照明分電盤	
㉙			
㉚			
㉛			
㉜	FP01	リモート入出力装置(受電所自家発)	
㉝	FP02	リモート入出力装置2(受電所・自家発)	
㉞		接地端子箱	
㉟		デマンド	
㊱	FF01	分電	
㊲			
㊳	DC1	蓄電池	
㊴	DC2	充電器盤	
㊵	DC3	出力盤	
㊶		No. 2水位計	
A		電源切替盤	

図名	川井浄水場 受電所平面図		
工事名称	川井浄水場ほか3施設における再生可能エネルギー導入事業		
工事場所	旭区上川町2555番地		
縮尺	A3:1/120	図番	
製図年月	令和 7 年 6 月		
横浜市水道局			

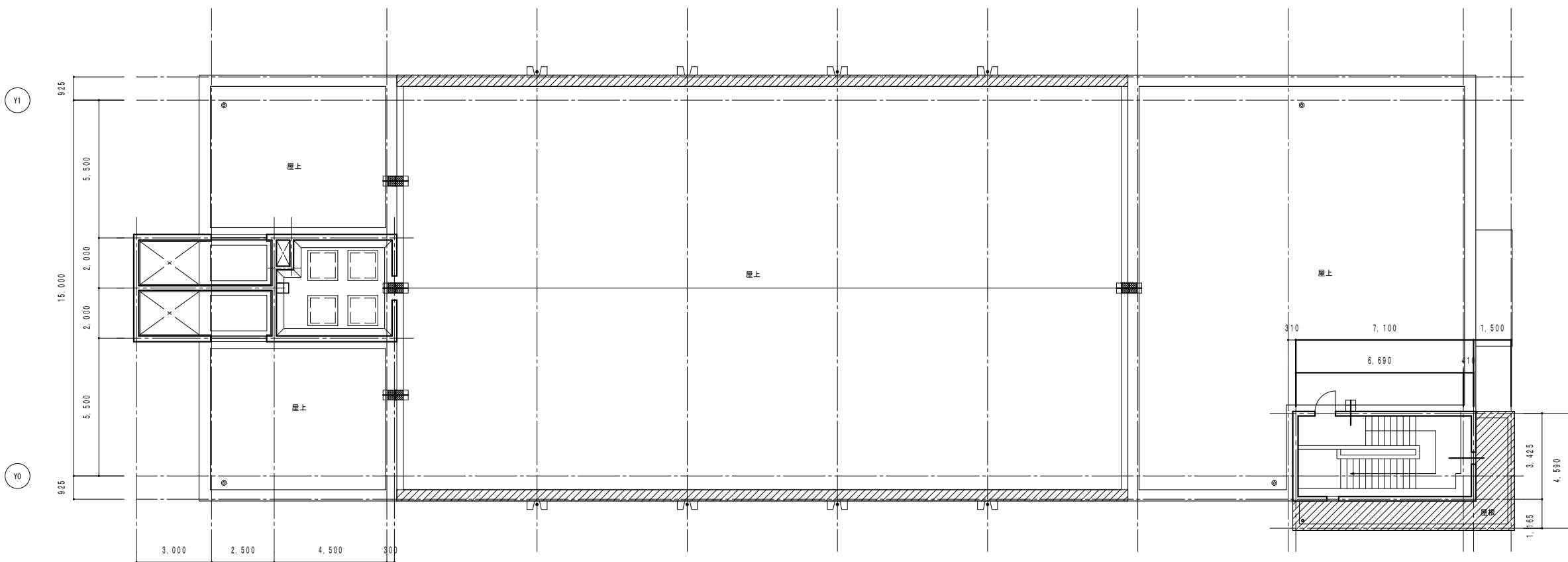
牛久保配水池 平面図



 設置可能範囲

(参考図)

図 名	設置可能範囲図（牛久保配水池）		
事 業 名	川井浄水場ほか3施設における再生可能エネルギー導入事業		
工事場所	横浜市都筑区牛久保3丁目27		
縮 尺	Free	図 番	
製図年月	令和7年6月		
横	浜 市 水 道 局		



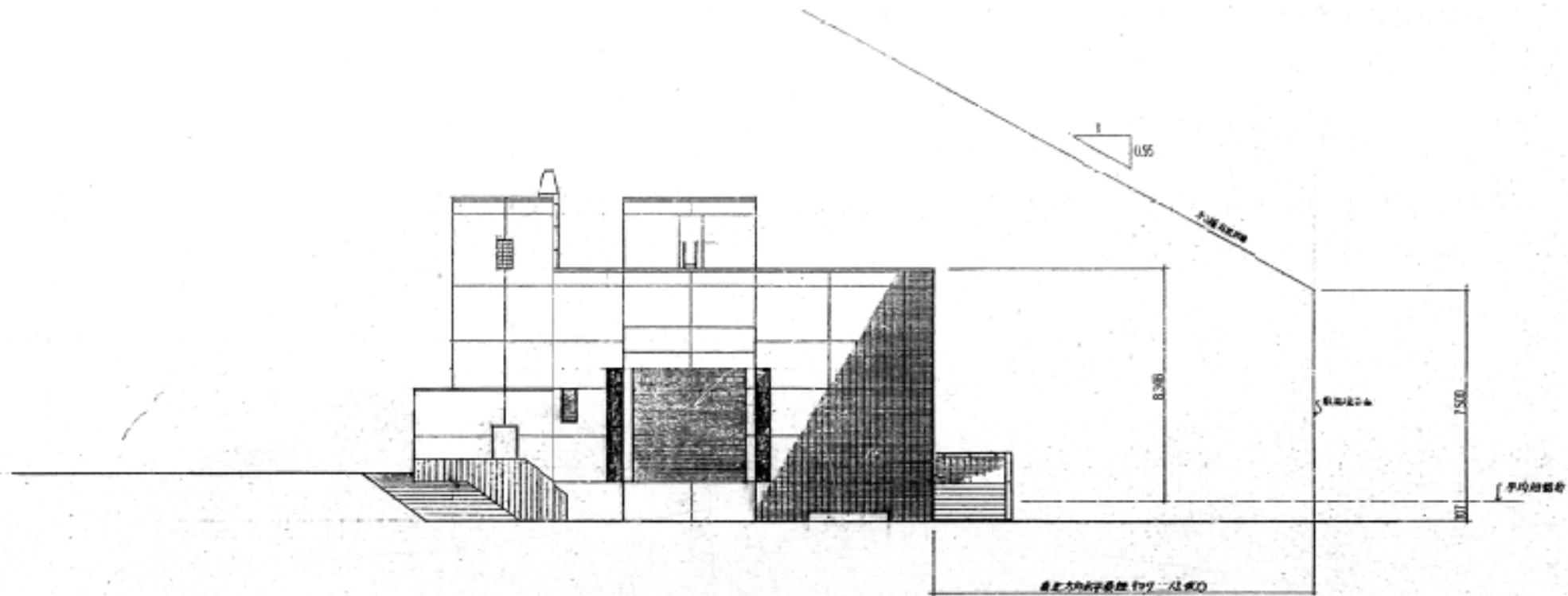
牛久保ポンプ場 屋上平面図

図 面	平面図（牛久保配水池）		
事業名	川井浄水場ほか3施設における再生可能エネルギー導入事業		
工事場所	横浜市保土ヶ谷区川島町522		
縮 尺	S=1:200	図 番	
製図年月	令和7年6月		
横浜市水道局			

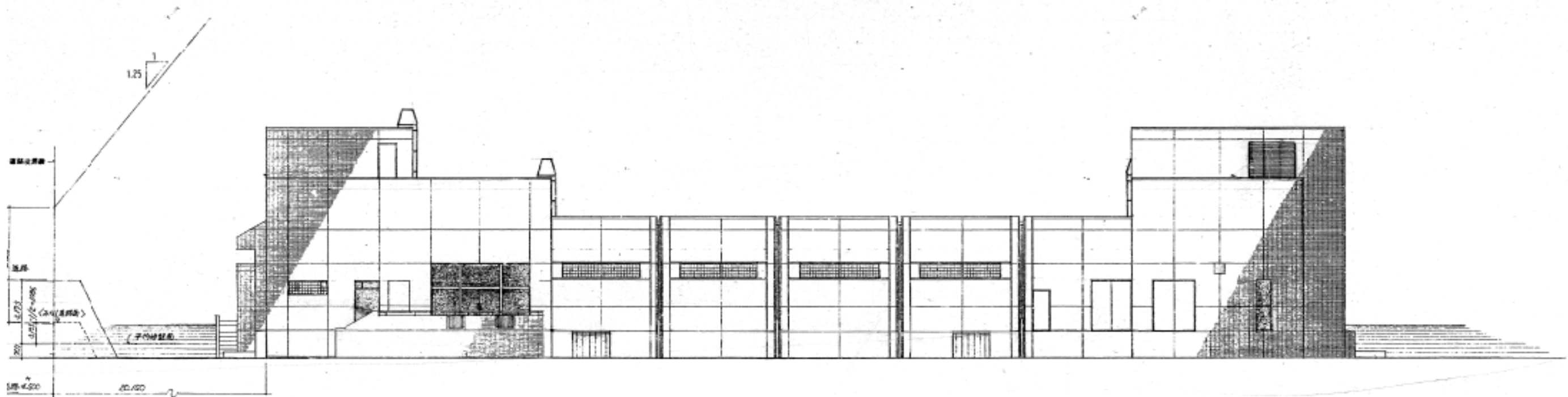


(参考図)

図 名	平面図（牛久保配水池）		
工 事 名	川井浄水場ほか 3 施設における再生可能エネルギー導入事業		
工事場所	都筑区牛久保三丁目 2 7 番		
用紙：縮尺	A3:1/150	図 番	
製図年月日	令和 7 年 6 月		
横 浜 市 水 道 局			



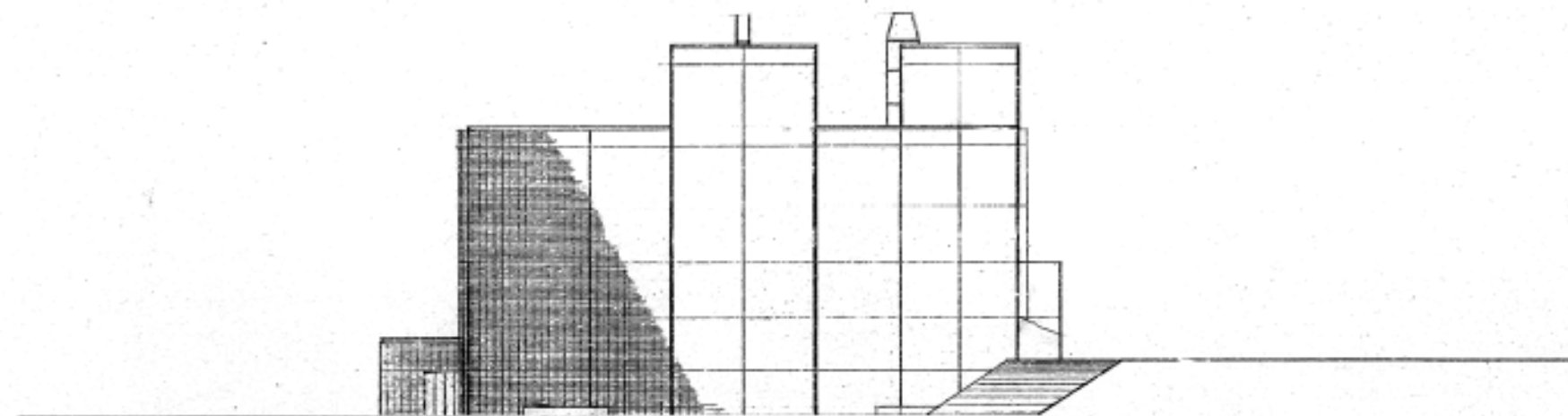
東 立面図



北 立面図

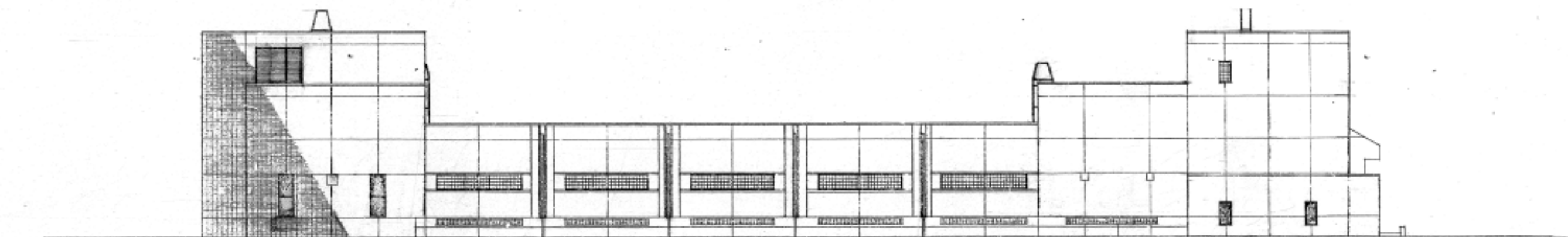
図面	立面図（牛久保配水池）		
事業名	川井浄水場ほか3施設における再生可能エネルギー導入事業		
工事場所	横浜市都筑区牛久保3丁目27		
縮尺	S=1:200	図番	
製図年月	令和7年6月		
横浜市水道局			

Λ



西 立面图

S=1:100



南 立面图

図 面	立面図（牛久保配水池）		
事業名	川井浄水場ほか3施設における再生可能エネルギー導入事業		
工事場所	横浜市都筑区牛久保3丁目27		
縮 尺	S=1:200	図 番	
製図年月	令和7年6月		
横浜市水道局			

今井配水池 平面図

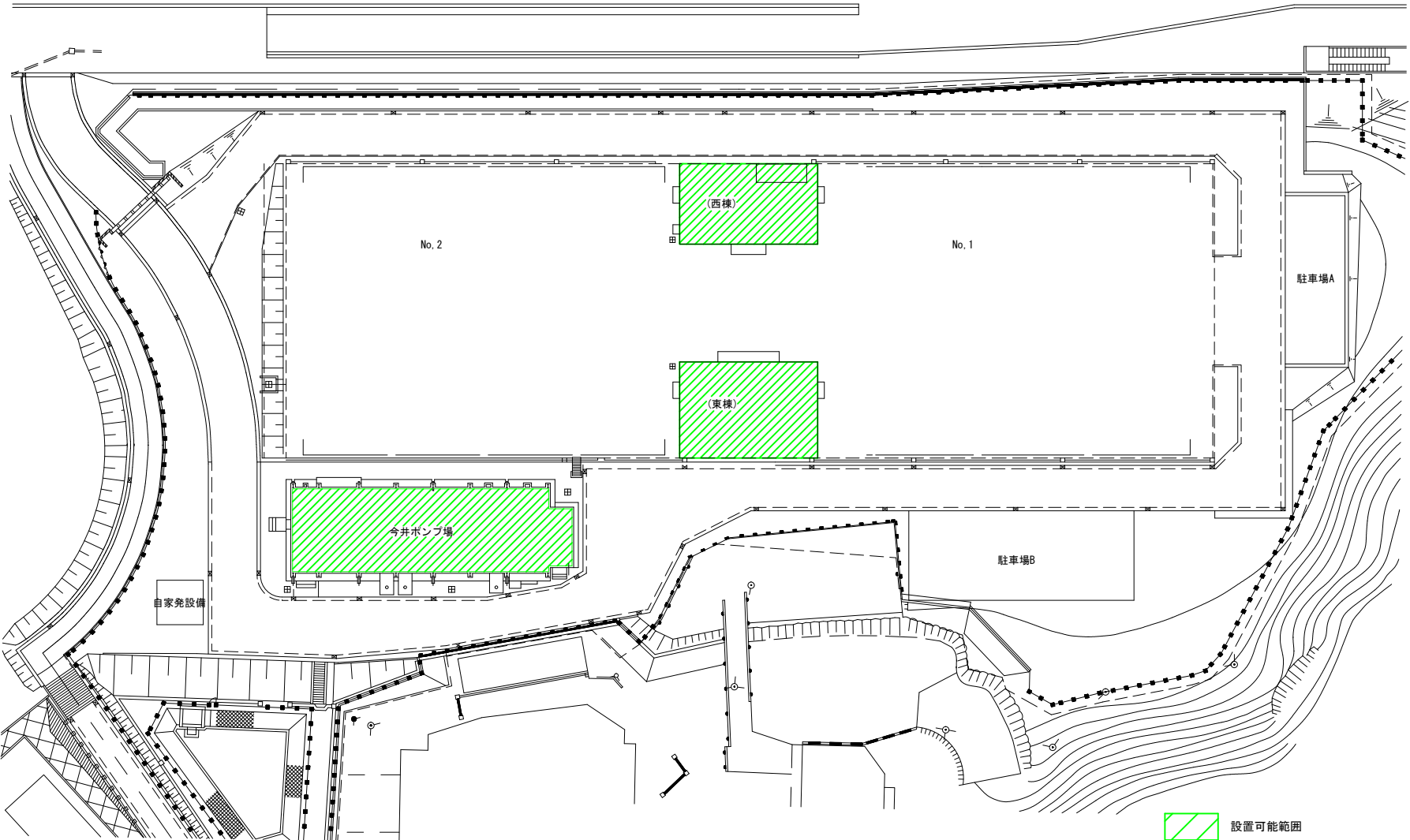
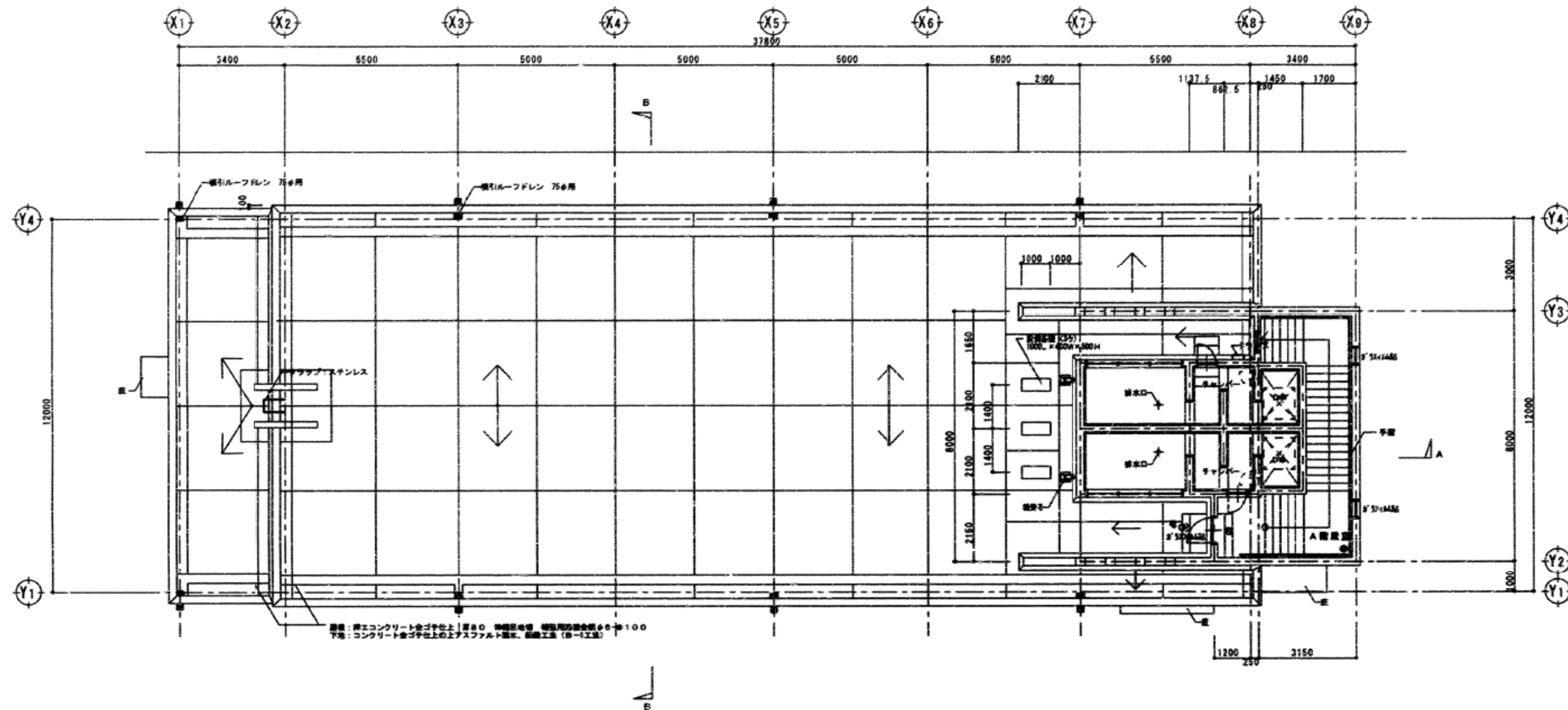
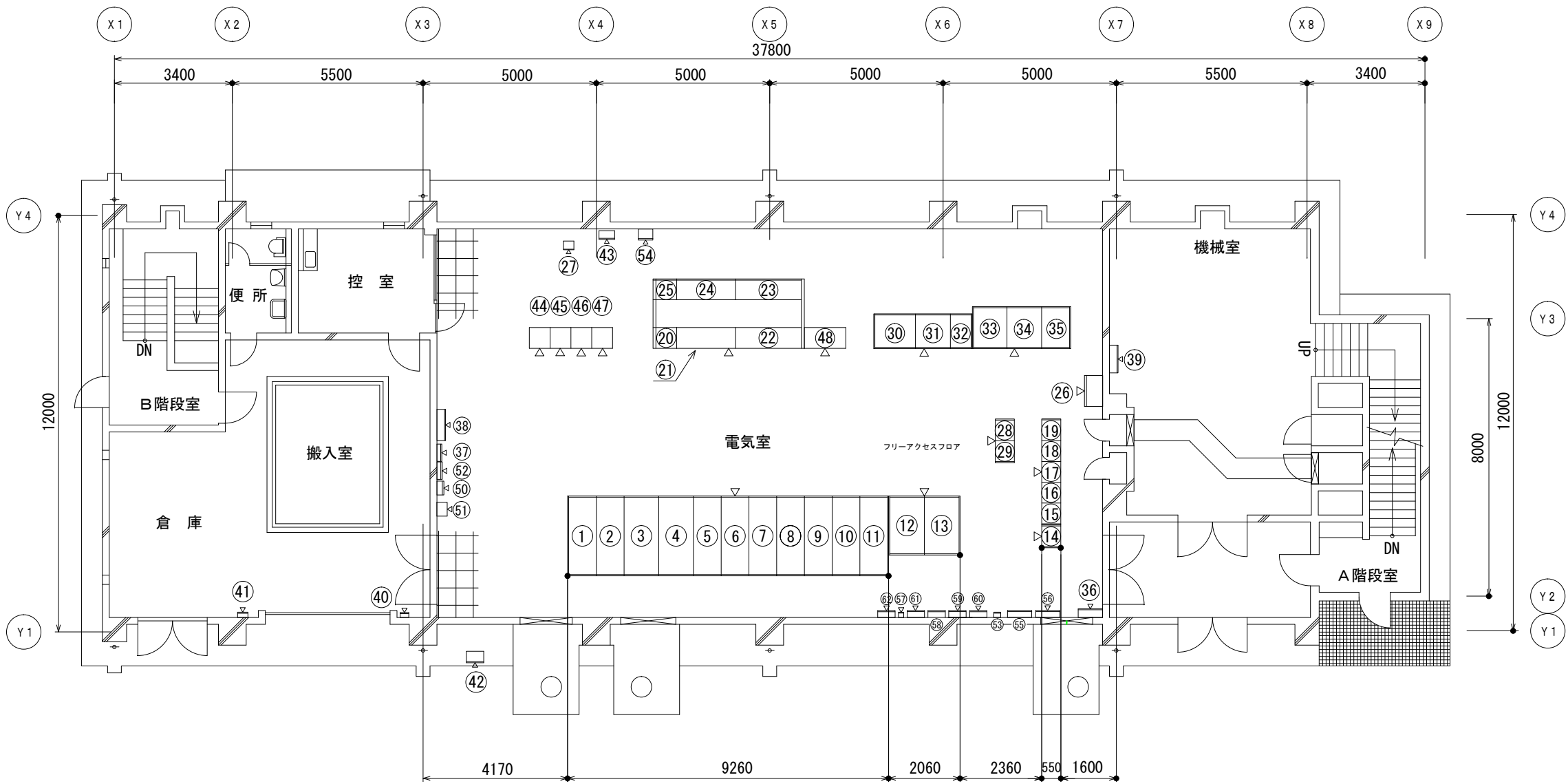


図 名	設置可能範囲図（今井配水池）		
事 業 名	川井浄水場ほか3施設における再生可能エネルギー導入事業		
工事場所	横浜市保土ヶ谷区今井町1313		
縮 尺	Free	図 番	
製図年月	令和7年6月		
横	浜 市 水 道 局		



今井ポンプ場 屋上平面図

図面	平面図（今井配水池）		
事業名	川井浄水場ほか3施設における再生可能エネルギー導入事業		
工事場所	横浜市保土ヶ谷区今井町1313		
縮尺	S=1:150	図番	
製図年月	令和7年6月		
横浜市水道局			

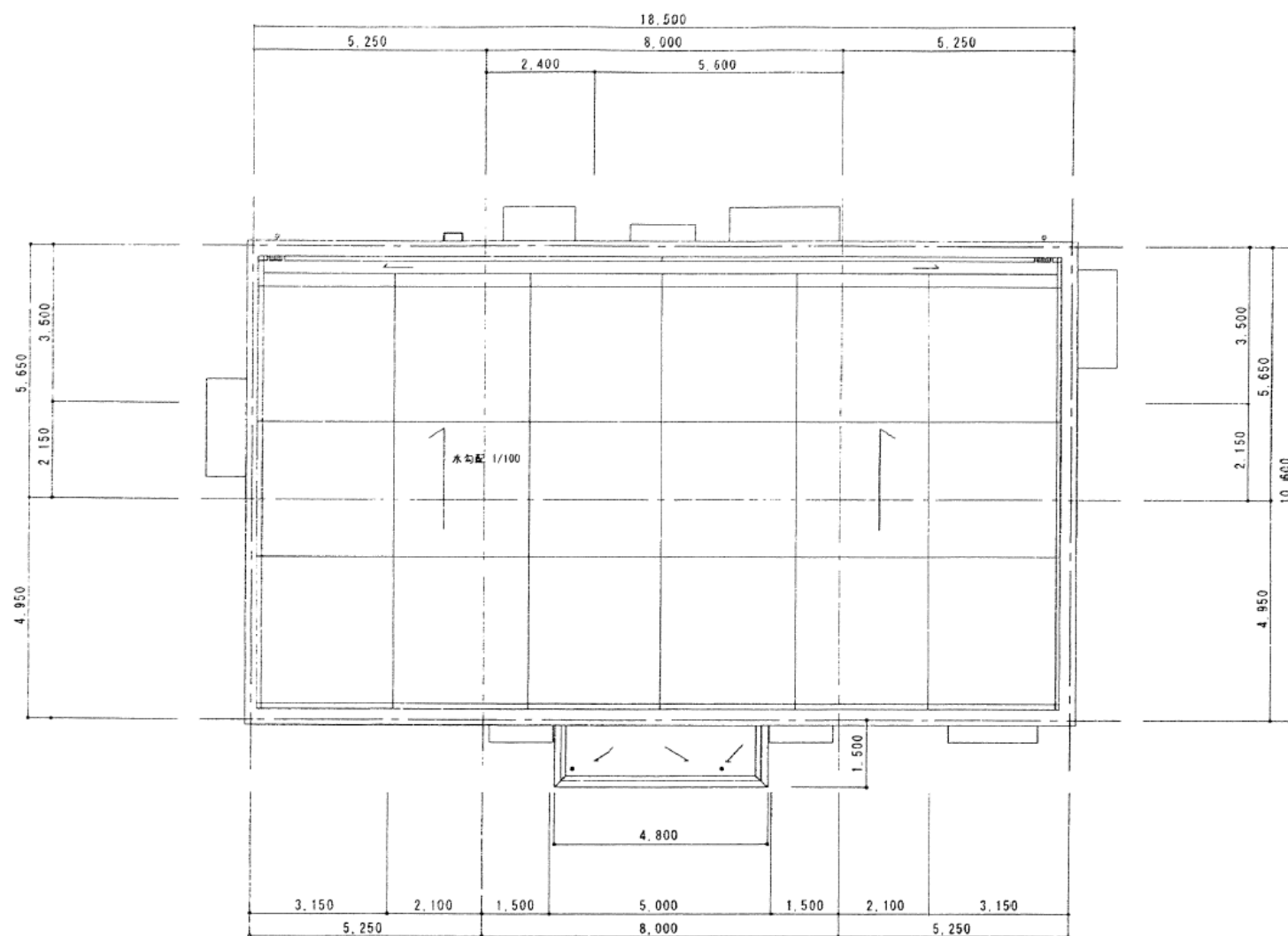


今井配水池電気室平面図

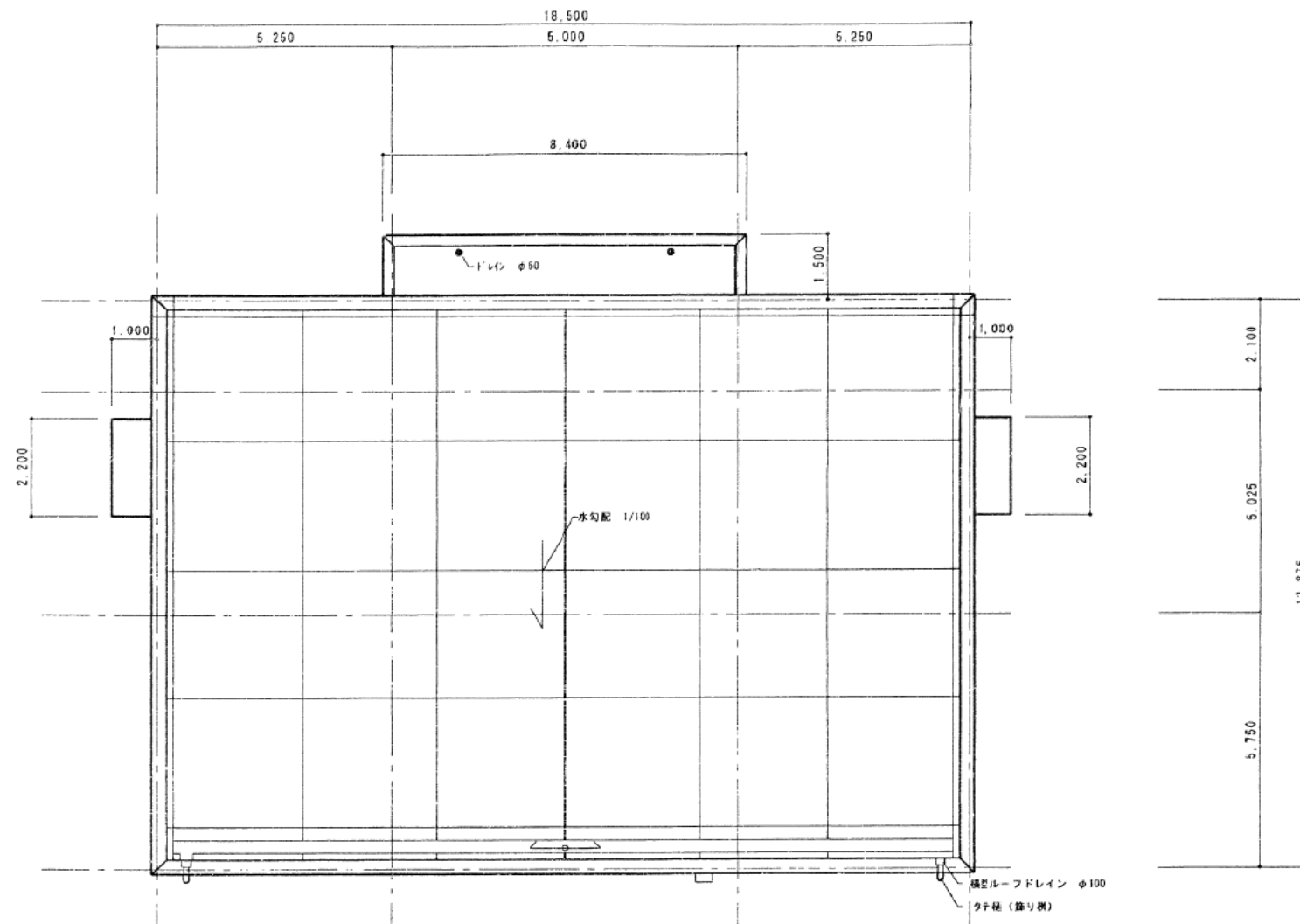
N0.	盤 名 称	盤 記 号	備 考
①	受電（常用）	I M-M C-0 1	
②	受電（予備）	I M-M C-0 2	
③	V C T	I M-M C-0 3	
④	変圧器	I M-T C-0 1	
⑤	ポンプ 1 号	I M-H C-0 1	
⑥	ポンプ 2 号	I M-H C-0 2	
⑦	ポンプ 3 号	I M-H C-0 3	
⑧	母連	I M-M C-0 4	
⑨	ポンプ 4 号	I M-H C-0 4	
⑩	ポンプ 5 号	I M-H C-0 5	
⑪	自家発連絡	I M-M C-0 5	
⑫	低圧配電（200V）	I M-L C-0 1	
⑬	低圧配電（100V）	I M-L C-0 2	
⑭	制御電源・計装電源分電盤	I M-L C-0 3	
⑮	コントロールセンタ（1）	I M-C C-0 1	
⑯	コントロールセンタ（2）	I M-C C-0 2	
⑰	コントロールセンタ（3）	I M-C C-0 3	
⑱	コントロールセンタ（4）	I M-C C-0 4	
⑲	コントロールセンタ（5）	I M-C C-0 5	
⑳	遠制御補助継電器	I M-R B-0 1	
㉑	計装	I M-L C B-0 1	
㉒	自動制御	I M-L C B-0 2	
㉓	自動制御	I M-L C B-0 2	
㉔	計装	I M-L C B-0 1	
㉕	遠制御補助継電器	I M-R B-0 1	
㉖	建築動力分岐	I M-L C-0 4	
㉗	400MH z 無線機（子局）		
㉘	コントロールセンタ	I M-C C-0 6	
㉙	コントロールセンタ	I M-C C-0 7	
⑳	計装用バックアップ電源装置（蓄電池）	I M-U P S-1 1	
㉑	計装用バックアップ電源装置（整流器）	I M-U P S-1 2	
㉒	計装用バックアップ電源装置（インバータ）	I M-U P S-1 3	
㉓	バルブ用停電補償装置（蓄電池）	I M-U P S-2 1	
㉔	バルブ用停電補償装置（インバータ）	I M-U P S-2 2	
㉕	バルブ用停電補償装置（入出力）	I M-U P S-2 3	
㉖	接地端子盤		
㉗	T-M D F		
㉘	電源分電盤（L-1）		
㉙	動力制御盤（P-1）		
㉚	S-4		
㉛	S-2		
㉜	作業用電源盤		
㉝	屋外用組合せ計器箱		
㉞	遠方中継装置	T M	
㉟	無線制御装置（今井子局）	T-2	
㊱	インターフェース変換装置（1）	I M-I F-0 1	
㊲	インターフェース変換装置（2）	I M-I F-0 2	
㊳	自家発制御	I M-L C B-0 3	
㊴	—		
㊵	M D F		
㊶	P H S 主装置		
㊷	ルータ収納箱		
㊸	今井高区線流量変換器		
㊹	簡易伝送装置（今井子局）		
㊺	信号回路用 S P D	I M-S P D-S 1	
㊻	信号回路用 S P D	I M-S P D-S 2	
㊼	信号回路用 S P D	I M-S P D-S 3	
㊽	低圧電源用 S P D	I M-S P D-D 1	
㊾	低圧電源用 S P D	I M-S P D-D 2	
㊿	低圧電源用 S P D	I M-S P D-D 3	
㊿	低圧電源用 S P D	I M-S P D-D 4	
㊿	低圧電源用 S P D 集合箱		

（参考図）

図 名	平面図（今井配水池）		
工事名	川井浄水場ほか3施設における再生可能エネルギー導入事業		
工事場所	保土ヶ谷区今井町1313番地ほか1か所		
用紙:縮尺	A3:1/150	図 番	
製図年月日	令和 7 年 6 月		
横 浜 市 水 道 局			

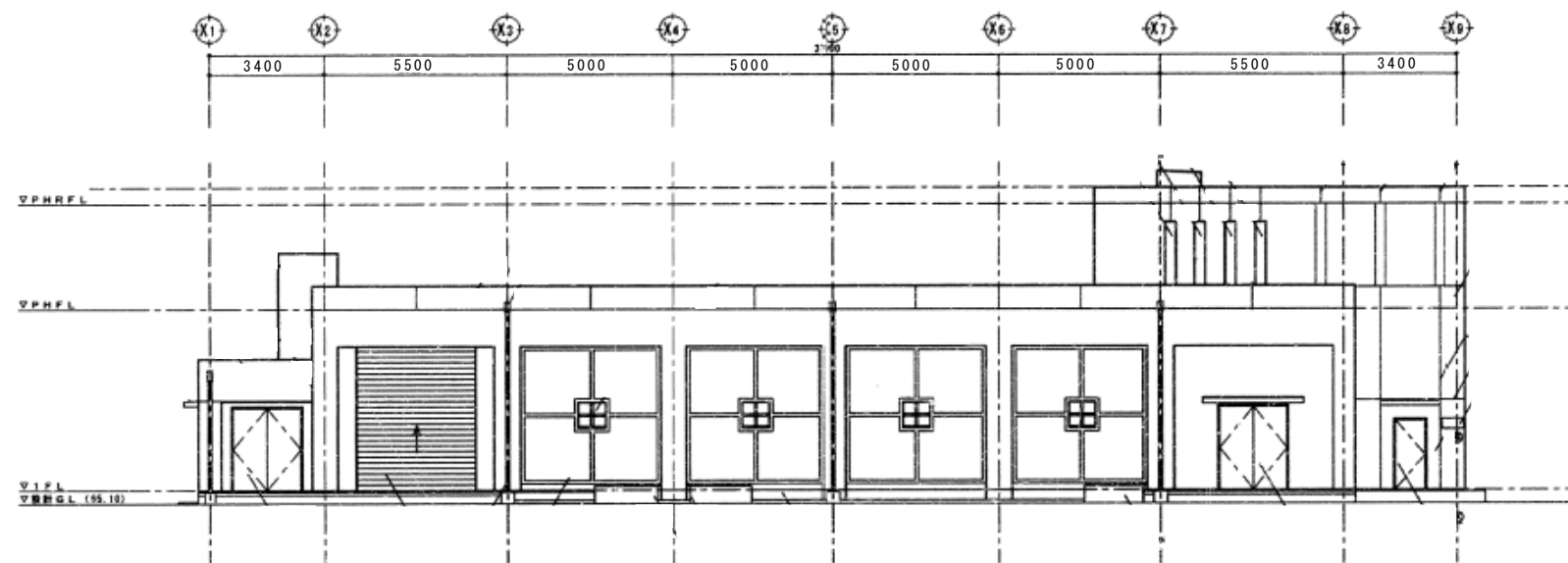


西棟 平面図

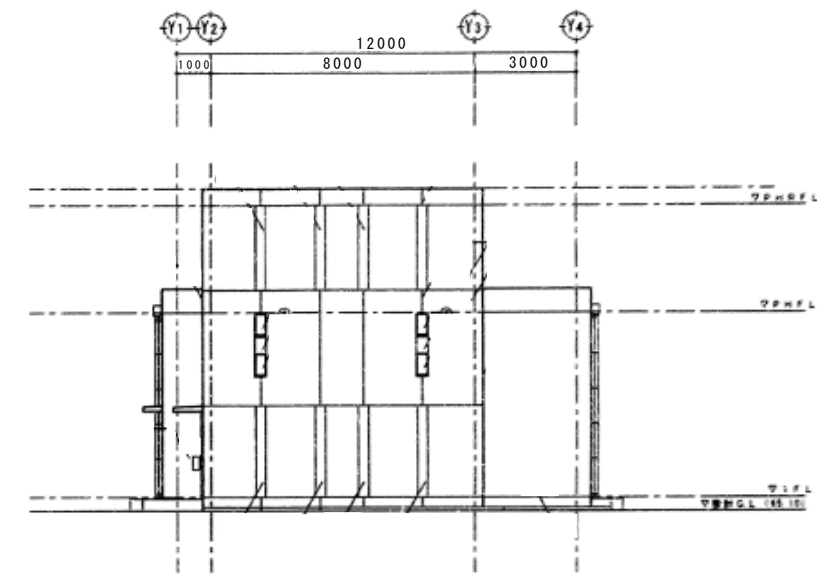


東棟 平面図

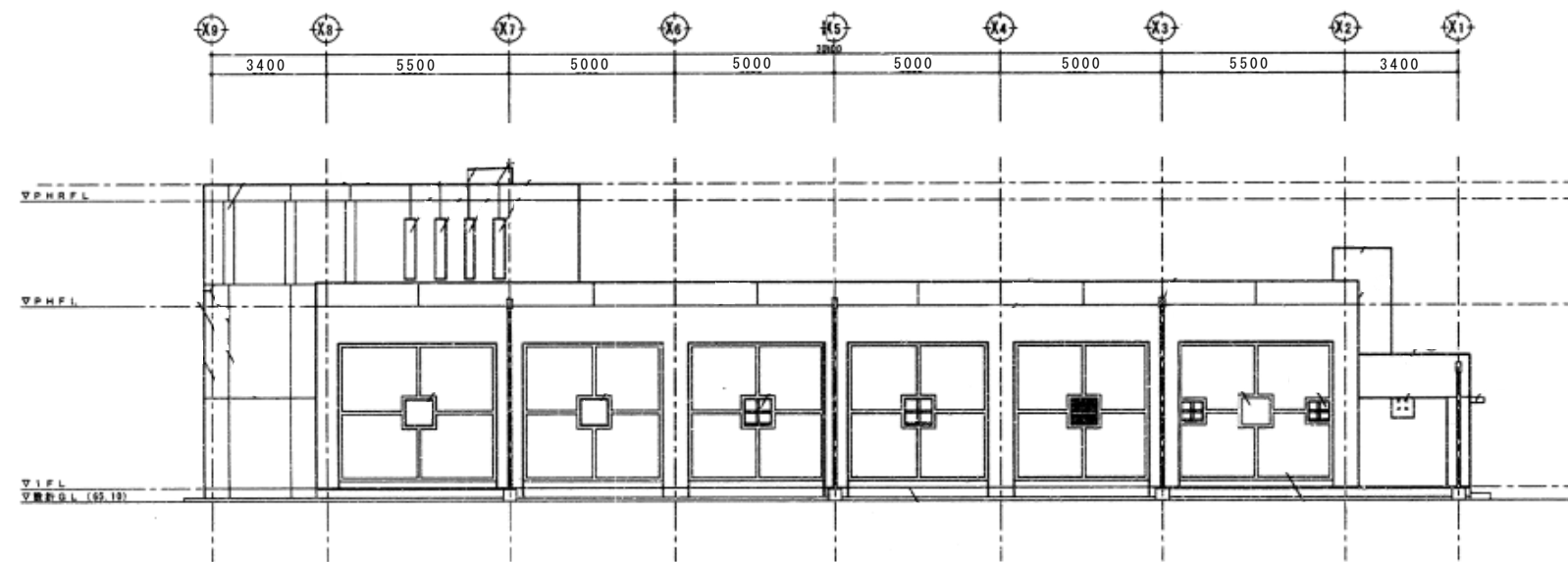
図 面	平面図（今井配水池・東西棟）		
事業名	川井浄水場ほか3施設における再生可能エネルギー導入事業		
工事場所	横浜市保土ヶ谷区今井町1313		
縮 尺	S=1:150	図 番	
製図年月	令和 7 年 6 月		
横浜市水道局			



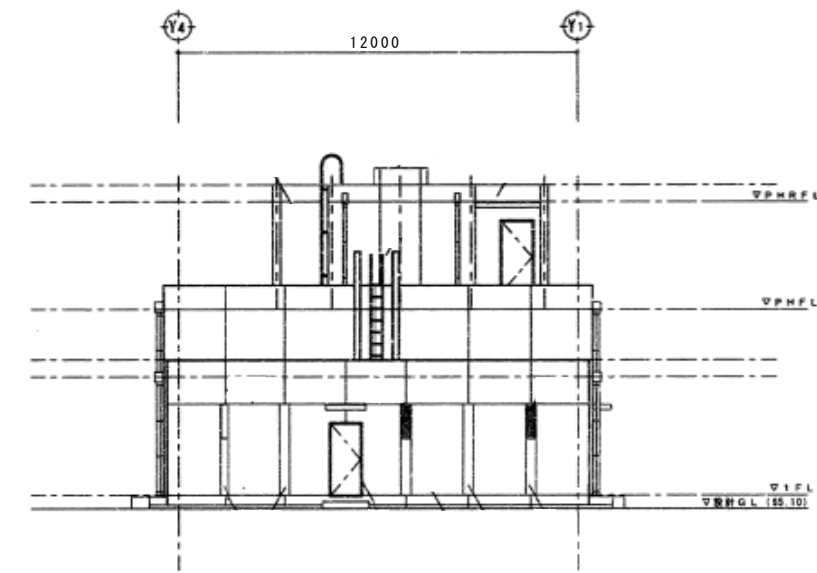
東側立面図



北側立面図

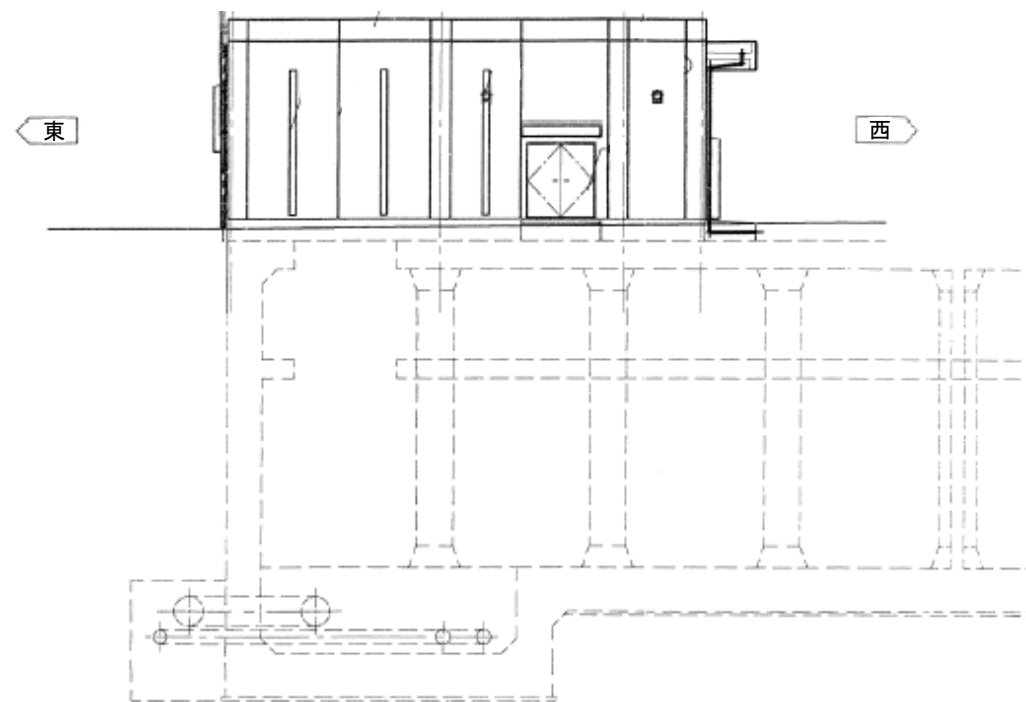


西側立面図

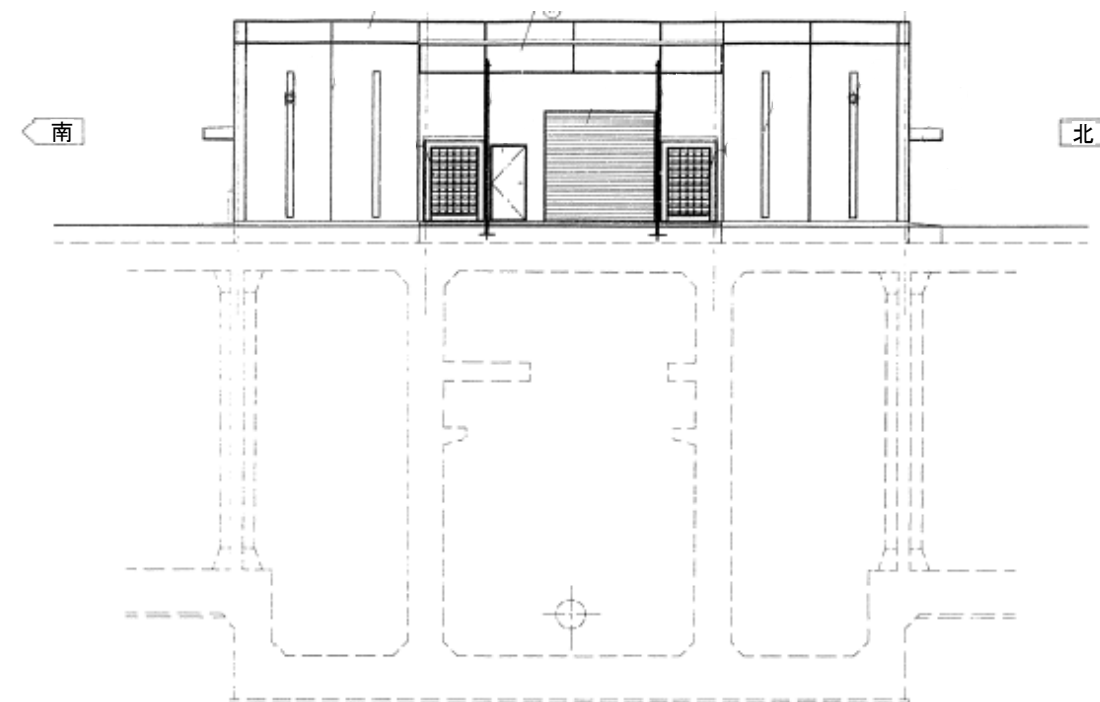


南側立面図

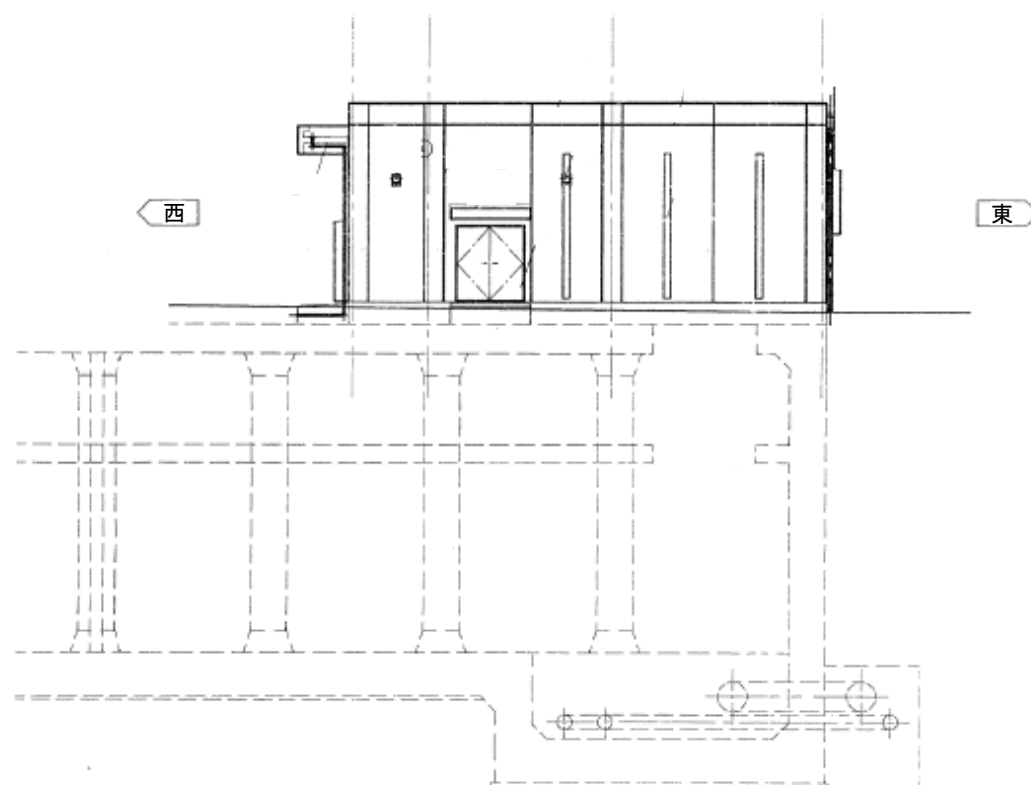
図面	立面図（今井配水池）		
事業名	川井浄水場ほか3施設における再生可能エネルギー導入事業		
工事場所	横浜市保土ヶ谷区今井町1313		
縮尺	S=1:150	図番	
製図年月	令和7年6月		
横浜市水道局			



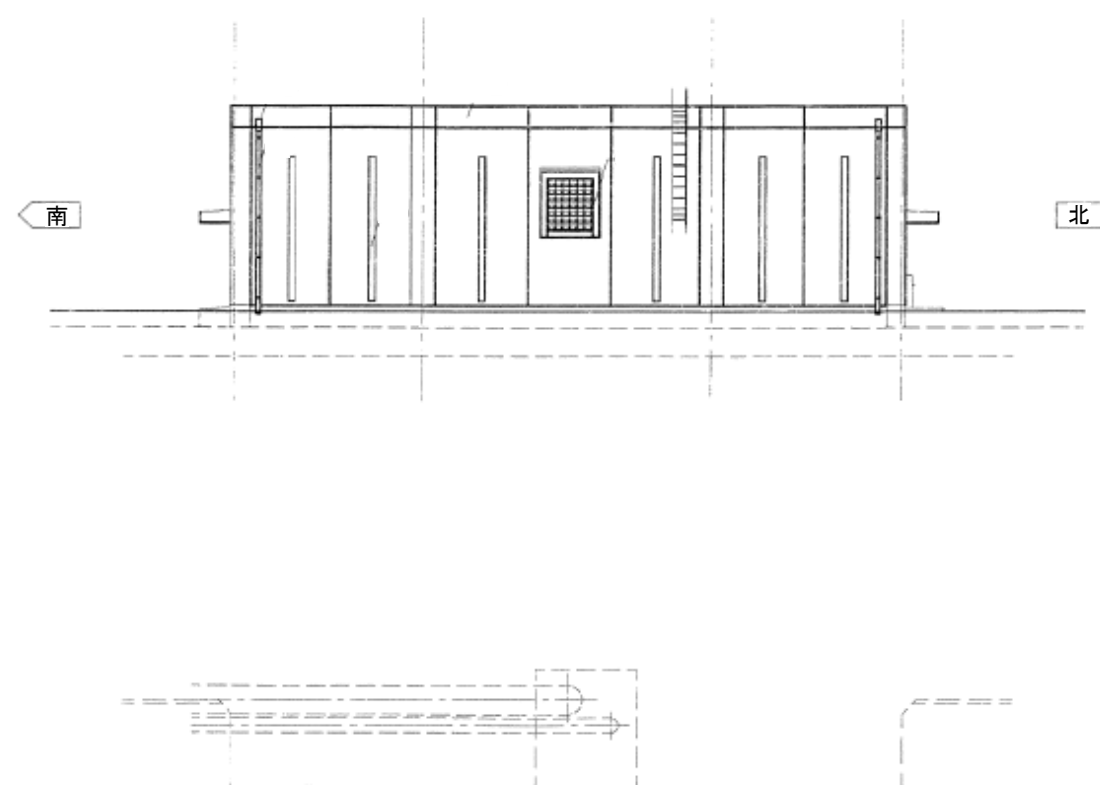
北立面図



西立面図

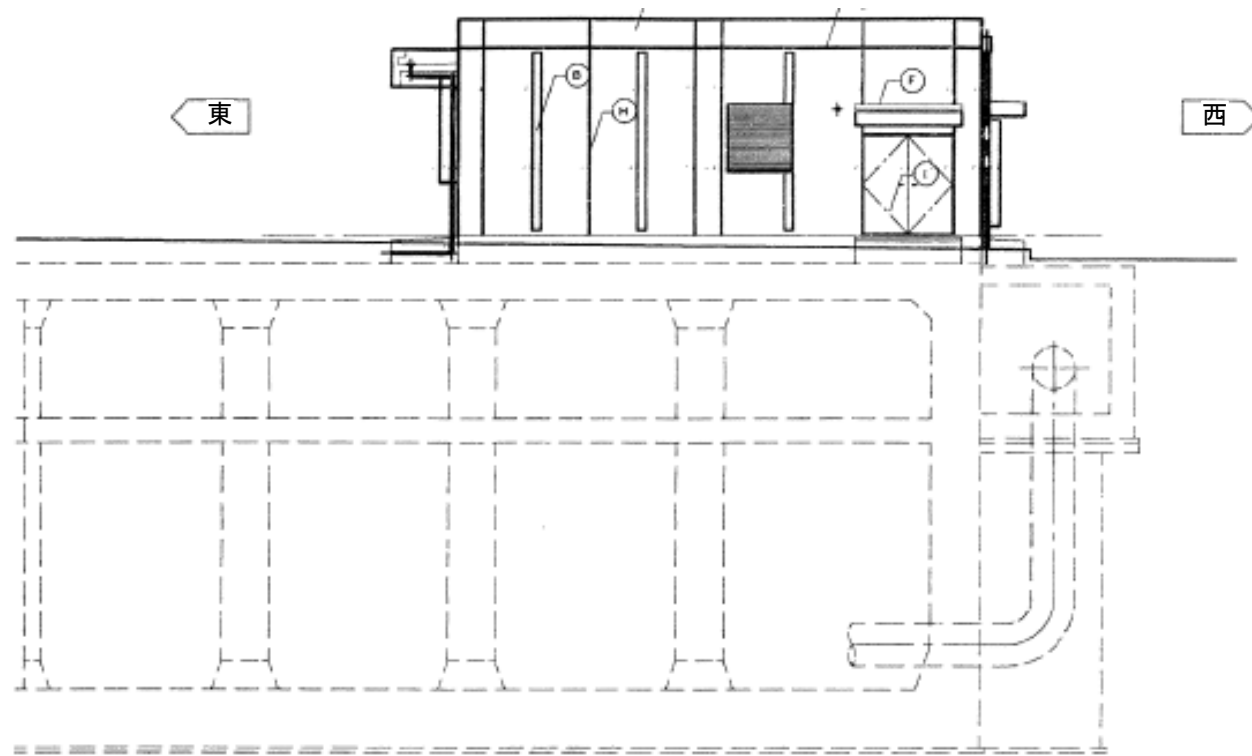


南立面図

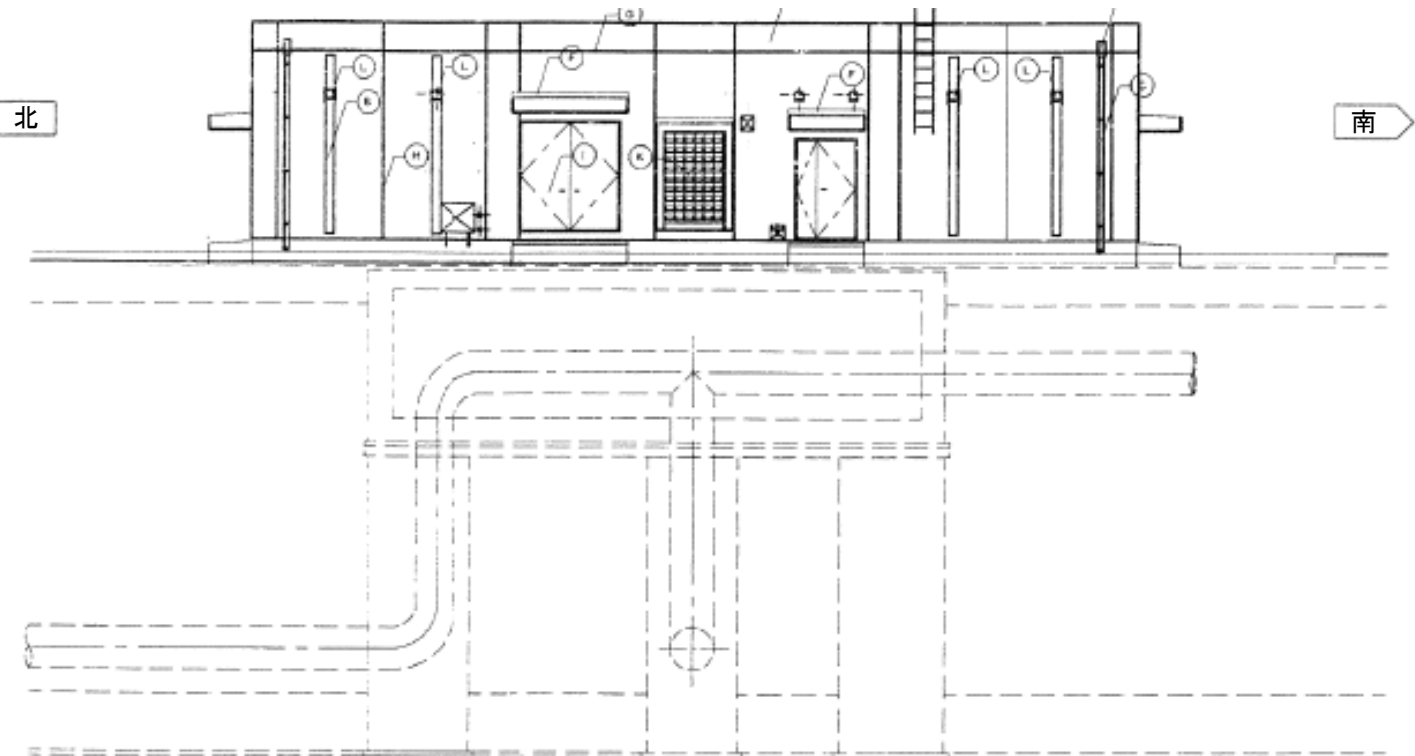


東立面図

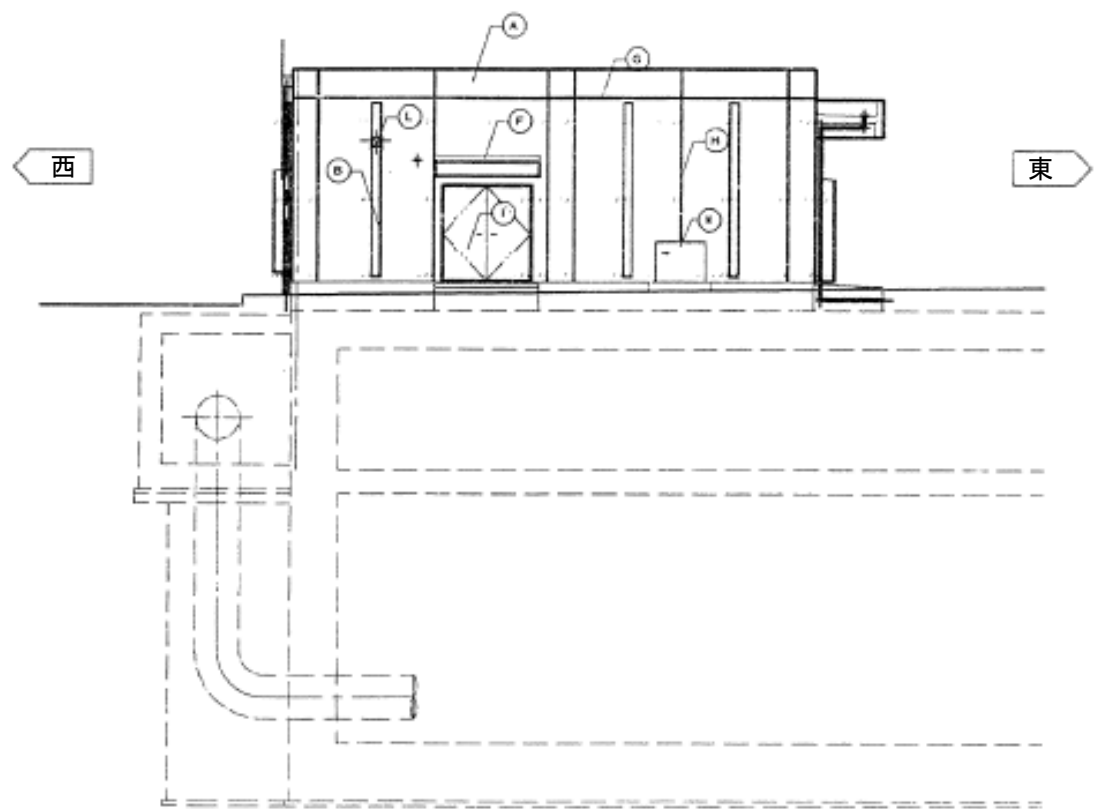
図 面	立面図（今井配水池・東棟）		
事業名	川井浄水場ほか3施設における再生可能エネルギー導入事業		
工事場所	横浜市保土ヶ谷区今井町 1 3 1 3		
縮 尺	S=1:200	図 番	
製図年月	令和 7 年 6 月		
横 浜 市 水 道 局			



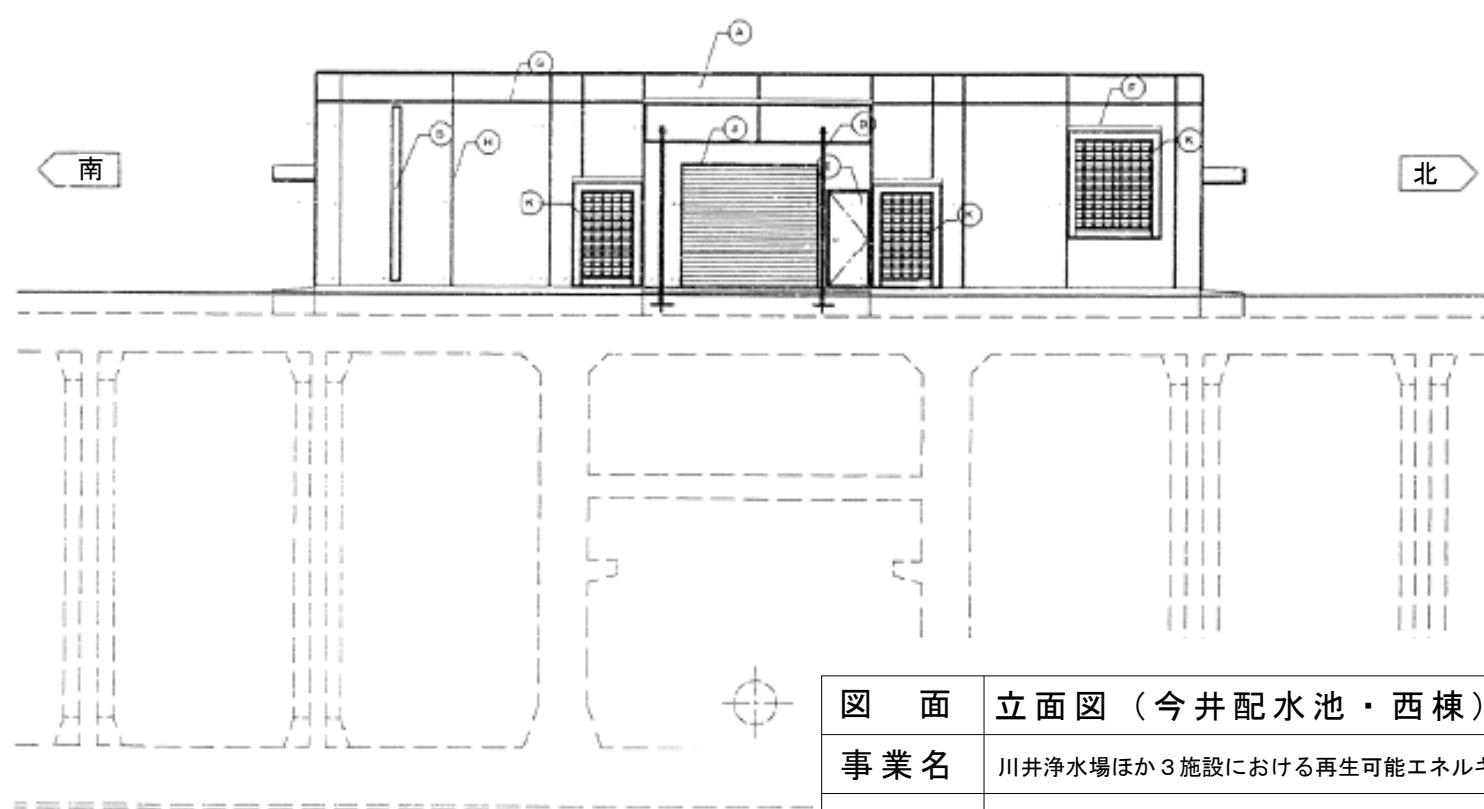
北立面図



西立面図



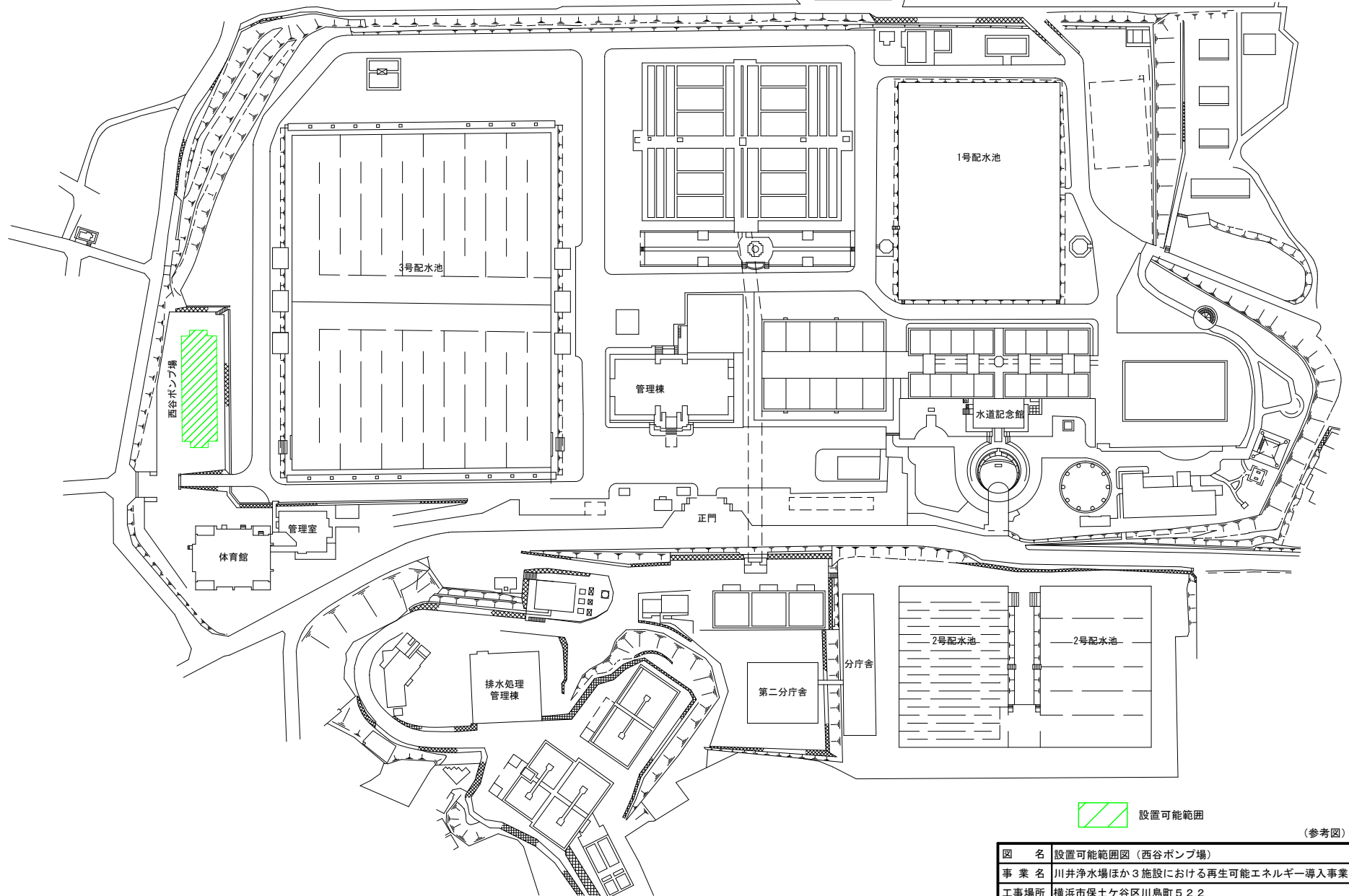
南立面図



東立面図

図 面	立面図（今井配水池・西棟）		
事業名	川井浄水場ほか3施設における再生可能エネルギー導入事業		
工事場所	横浜市保土ヶ谷区今井町 1 3 1 3		
縮 尺	S=1:150	図 番	
製図年月	令和 7 年 6 月		
横 浜 市 水 道 局			

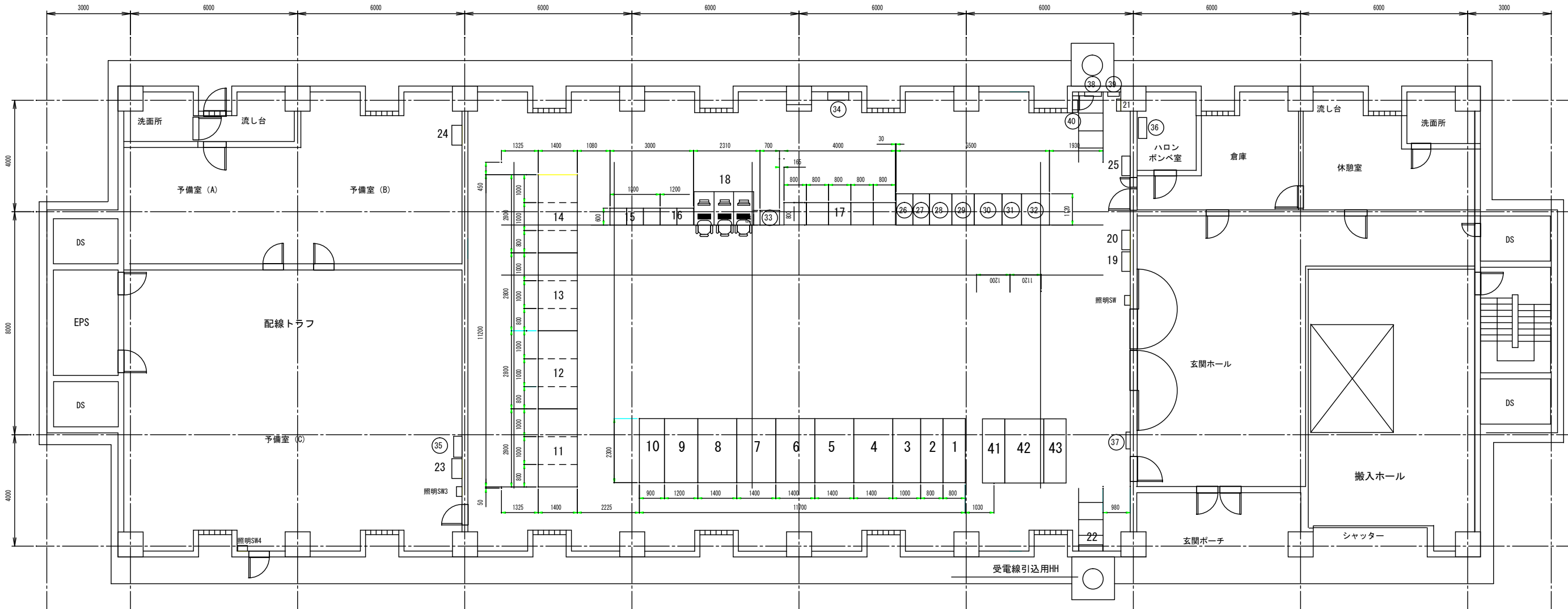
西谷ポンプ場 平面図



 設置可能範囲

(参考図)

図 名	設置可能範囲図（西谷ポンプ場）		
事 業 名	川井浄水場ほか3施設における再生可能エネルギー導入事業		
工事場所	横浜市保土ヶ谷区川島町522		
縮 尺	Free	図 番	
製図年月	令和7年6月		
横浜市水道局			



1階 電気室平面図

盤リスト

No	盤名称	備考
1	受電（常用）盤（HVP1）	
2	受電（予備）盤（HVP2）	
3	VCT盤（VCTP）	
4	1号ポンプ変圧器盤（1PVP）	
5	2号ポンプ変圧器盤（2PVP）	
6	3号ポンプ変圧器盤（3PVP）	
7	予備盤（旧4号ポンプ変圧器盤）	
8	所内変圧器盤（TRP）	
9	低圧配電200V盤（LVP2）	
10	低圧配電100V盤（LVP1）	
11	1号ポンプVVVF盤（1VVP）	
12	2号ポンプVVVF盤（2VVP）	
13	3号ポンプVVVF盤（3VVP）	

No	盤名称	備考
14	4号ポンプVVVF盤（4VVP）	
15	コントロールセンタ（商用系）	
16	コントロールセンタ（無停電系）	
17	PLC盤・変換器盤・補助継電器盤	
18	監視操作卓	
19	電灯分電盤（#L-1）	
20	外灯分電盤（#L-4）	
21	信号回路用SPD箱	
22	接地端子盤	
23	電灯分電盤（#L-3）	
24	パッケージ電源盤（#P-1）	
25	空調電源盤	
-		

No	盤名称	備考
26	入出力盤（#U1）	
27	単相インバータ盤（#U2）	
28	1号整流器盤（#U3）	
29	2号整流器盤（#U4）	
30	蓄電池盤（#U5）	
31	モーター用無停電電源（#V1）	
32	蓄電池盤（#V2）	
33	遠方中継装置	
34	簡易伝送装置（仏向・今井親局）	
35	MDF端子盤	
36	ハロン1301消火設備制御盤	
37	火災報知器	
38	保安器箱	

No	盤名称	備考
39	西谷ポンプ場電話端子盤	
40	企業団補給次重注入制御電源用SPD箱	
41	自家発母線連絡盤	
42	4号ポンプ変圧器盤（4PVP）	
43	自家発連絡盤	
-		
-		
-		
-		
-		
-		
-		
-		

（参考図）

図名	平面図（西谷ポンプ場）		
工事名	川井浄水場ほか3施設における再生可能エネルギー導入事業		
工事場所	保土ヶ谷区川島町522番地ほか1か所		
縮尺	1／150	図番	
製図年月日	令和 7 年 6 月		
横浜市水道局			

