

受付 番号	種目番号 350、033	連絡先	委託担当 教育委員会事務局教育施設課整備係 担当者名 萩原 電 話 671-3298
----------	---------------------	-----	--

設 計 書

- 1 委 託 名 上菅田笹の丘小学校カーテン加工委託
- 2 履 行 場 所 横浜市立上菅田笹の丘小学校
(横浜市保土ヶ谷区上菅田町134番地の1)
- 3 履行期間 期間 契約締結した日から 令和6年5月31日 まで
又は期限 期限 令和 年 月 日 まで
- 4 契約区分 確定契約 概算契約
- 5 その他特約事項 委託者及び受託者の協議のうえ決定する。
- 6 現 場 説 明 不要
 要 (月 日 時 分 場所)
- 7 委 託 概 要
上菅田笹の丘小学校の更衣用カーテンの加工を行う。
- _____
- _____
- _____
- _____
- _____

8 部 分 払

す る (回以内)

し ない

部 分 払 の 基 準

業 務 内 容	履 行 予定月	数 量	単 位	単 価	金 額

※単価及び金額は消費税及び地方消費税相当額を含まない金額

※概算数量の場合は、数量及び金額を（ ）で囲む。

委 託 代 金 額		¥	—
内 訳	業 務 価 格	¥	—
	消費税及び地方消費税相当額	¥	—

内 訳 書

名 称	形状寸法等	数量	単位	単 価 (円)	金 額 (円)	摘 要
カーテン加工（詳細は別途資料参考）						
2階 ホスピタルカーテン	15部屋 高さ68cm	120	m			円 幅8m
3階 ホスピタルカーテン	17部屋 高さ43cm	136	m			円 幅8m
2階 直し加工費		120	m			円
3階 直し加工費		136	m			円
清掃、片付け		1	式			円
送料		1	式			円
吊り込み費		1	式			円
小計						円
消費税及び地方消費税相当額						円
合計						円

※ 概算数量の場合は、数量及び金額を（ ）で囲む

仕様書

1. 件名

上菅田笹の丘小学校カーテン加工委託について

2. 目的

既存更衣用カーテンのメッシュカーテンの上部の一部に布を当て縫い付けを行い、メッシュの部分を隠す若しくは、狭くすることにより外部からの視線を遮る。

3. 納入期限

令和 6年 5月 31 日(金)

4. 作業内容 等

- 使用するカーテンの生地は「スミノエ ドレープ カペラⅢ」を使用する。
- 3 F (A)は高さ2 1 4 0mmの上から3 1 0mm部分を4 3 0mmの布で縫い付ける。
- 数量：幅8 0 0 0mmが1 7枚（位置については図面 1 参照）
- 2 F (B)は高さ2 1 4 0mmの上から6 0mm部分を6 8 0mmの布で縫い付ける。
- 数量：幅8 0 0 0mmが1 5枚（位置については図面 1 参照）

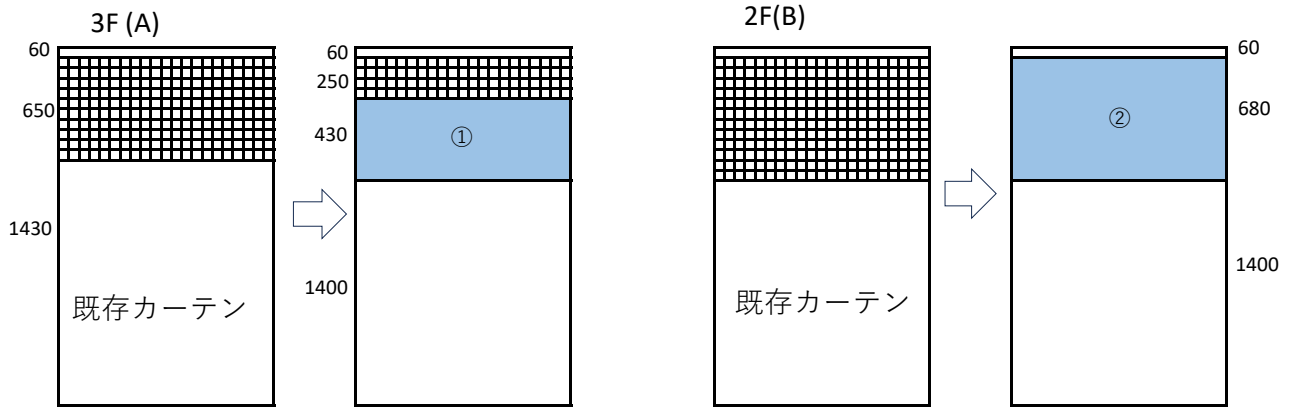
※加工の詳細は別紙参照（担当者と作業の詳細について確認を行うこと。）

- 商品は上菅田笹の丘小学校から回収のうえ、上記作業を行う

5. その他

- 納品の日時などは学校及び教育委員会事務局担当者と調整を行うこと。
- 納入等に要する運搬経費、等諸経費は受託者の負担とすること。
- 本仕様に定めのない事項については、その都度、委託者と別途協議すること。

※別紙



3Fについては①（水色）部分を 2Fについては②（水色）部分を既存カーテンのネット部分に重ねて縫い付ける。

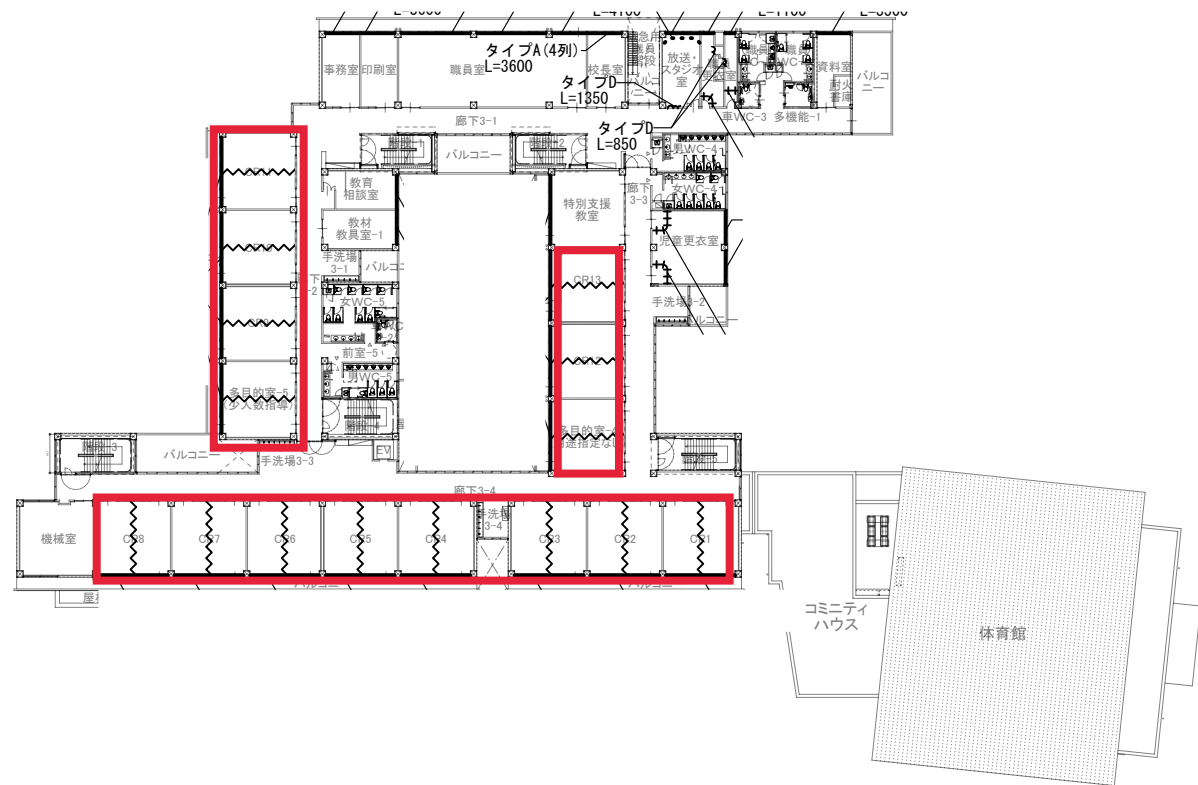
縫付方法 (A) 17教室

- ①ネットの上から250mm部分に生地を縫い付ける
- ②生地ネット部の下から30mm部分に生地を縫い付ける（上下）
- ③生地左右の端部にも縫い付ける（左右）

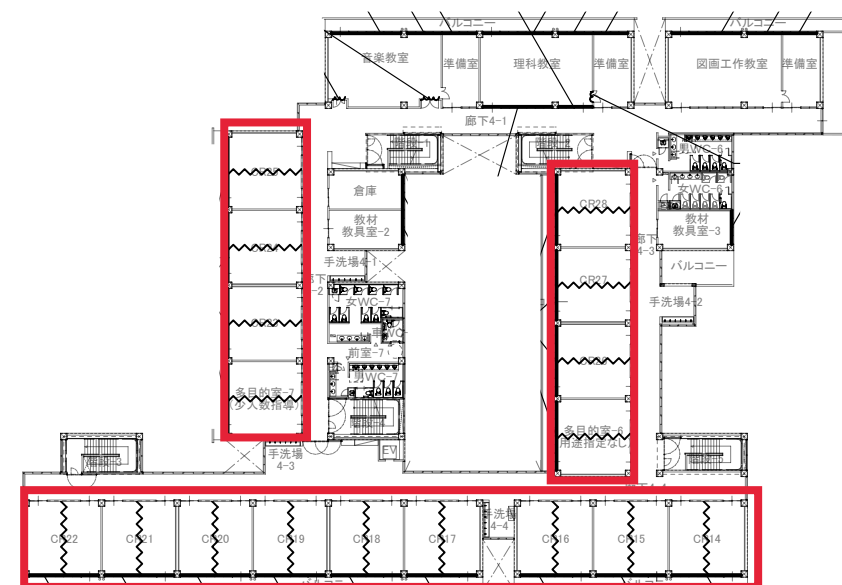
縫付方法 (B) 15教室

- ①生地上部（60mm）とネットの境部分に生地を縫い付ける
- ②生地ネット部の下から30mm部分に生地を縫い付ける（上下）
- ③生地左右の端部にも縫い付ける（左右）

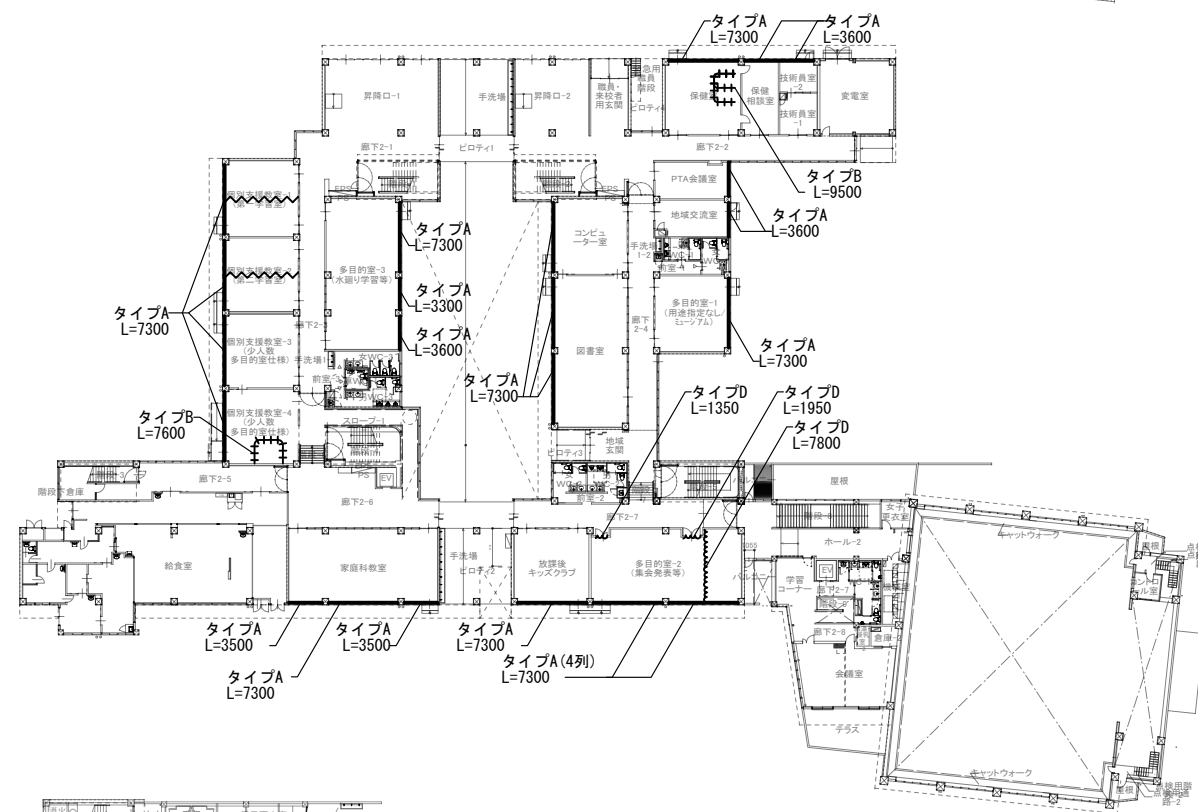
2階



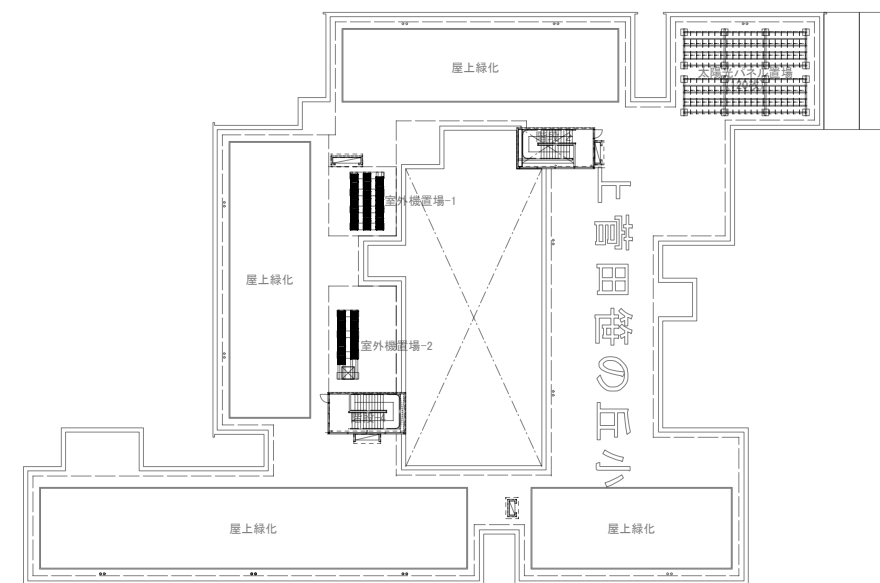
3階



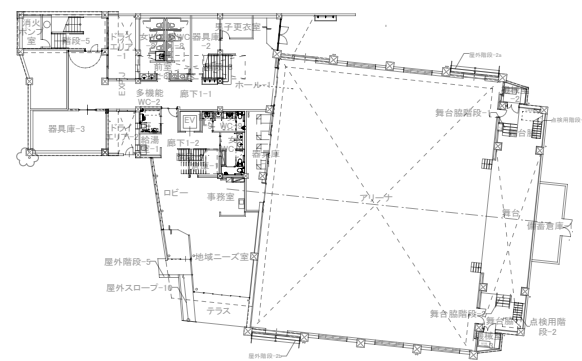
1階



R階



B1階



- タイプA カーテン・暗幕ボックス
- + + + + + タイプB 吊りカーテンレール-1
- タイプC 天井直付けカーテンレール
- ~~~~~ タイプD 壁付けカーテンレール
- ~~~~~ タイプE 吊りカーテンレール-2 L=7800(共通)

図面 1