

受付 番号	種 目 番 号 —	連 絡 先	担当 経済局 中央卸売市場食肉市場 運営課 施設係 電 話 511-0447	ふりがな 担当者名	しちろ 七呂	みちてる 道輝
----------	--------------	-------	---	--------------	-----------	------------

設 計 書

- 1 修 繕 名 称

中央卸売市場食肉市場仲卸棟B店舗照明設備交換修繕委託
- 2 履 行 場 所

横浜市鶴見区大黒町3番53号 中央卸売市場食肉市場
- 3 履 行 期 間  
又 は 期 限

■ 期間 契約締結の日 から 令和6年10月11日 まで

□ 期限 令和 年 月 日 まで
- 4 契 約 区 分

■ 確定契約

□ 概算契約
- 5 その他特約事項

なし
- 6 現 場 説 明

■ 不要

□ 要 ( 月 日 時 分 場所 )
- 7 概 要

本修繕は、食肉市場仲卸棟の枝肉冷蔵庫・仲卸店舗等の照明設備

の老朽化が著しく進んでいるため、既存照明を撤去しLED照明に交換

する修繕委託を行うものです。

☐ する ( 回以内 )

☒ しない

部 分 払 の 基 準

業 務 内 容	履 行 予定月	数 量 (概算数量)	単 位	単 価	金 額 (概算金額)

※単価及び金額は消費税及び地方消費税相当額を含まない金額

※概算数量の場合は、数量及び金額を( )で囲む

修 繕 委 託 代 金 額

内 訳      修繕委託価格

-----

消費税及び地方消費税相当額

-----

# 内 訳 書

名 称	形状寸法等	数量	単位	単 価(円)	金 額(円)	摘 要
直接修繕委託費						
器具A42(WP)	XLW462KENZ-LE9同等品	4	台			複合単価（既存撤去、新器具交換共）
器具A42H(WP)	XWG462KGNJ-LE9同等品	2	台			複合単価（既存撤去、新器具交換共）
器具D42(WP)	XLW462DENZ-LE9同等品	33	台			複合単価（既存撤去、新器具交換共）
器具D42H(WP)	XWG462DGNJ-LE9同等品	7	台			複合単価（既存撤去、新器具交換共）
ガード	FK42533同等品	2	台			複合単価（既存撤去、新器具交換共）
器具L41(WP)	XLW432KENZ-LE9同等品	27	台			複合単価（既存撤去、新器具交換共）
器具N18	LDS1-LRS1-05	2	台			複合単価（既存撤去、新器具交換共）
器具H21	LBF3MP/RP-2-06	3	台			複合単価（既存撤去、新器具交換共）
器具D22H	XLG419DGN-LE9同等品	1	台			複合単価（既存撤去、新器具交換共）
器具D22B	XLG211DGNK-LE9同等品	3	台			複合単価（既存撤去、新器具交換共）
器具R22B	NNCF22115-LE9同等品	3	台			複合単価（既存撤去、新器具交換共）
器具D42	XLX459DEN-LE9同等品	1	台			複合単価（既存撤去、新器具交換共）
器具B41	NNF41231C-LE9-LE9同等品	1	台			複合単価（既存撤去、新器具交換共）
器具G42	XLX459VEN-LE9同等品	18	台			複合単価（既存撤去、新器具交換共）
器具G42H	XLG459VGN-LE9同等品	6	台			複合単価（既存撤去、新器具交換共）
器具G22	XLX219UEN-LE9同等品	1	台			複合単価（既存撤去、新器具交換共）
高所作業車	損料・運転回送費他一式	1	式			
廃棄物処理費	収集運搬及び処理処分	1	式			
直接修繕委託費 計						
諸経費		1	式			
(修繕委託価格)						
消費税及び地方消費税相当額						
修繕委託請負費						

※概算数量の場合は、数量及び金額を（ ）で囲む

横浜市経済局

## 修繕委託特記仕様書

### 1 修繕委託件名

中央卸売市場食肉市場仲卸棟B店舗照明設備交換修繕委託

### 2 履行期限

契約締結の日から令和6年10月11日まで

### 3 修繕委託が必要な理由

食肉市場仲卸棟B店舗の1階（枝肉冷蔵庫・仲卸売場ほか）、3階事務所等の照明設備は不点やちらつき等が出ており、安定器等の交換部品がなく修理ができない状況です。

今年度、新規業者が当該店舗に入居を予定しており、入居前に照明設備一式のLED化を実施し、効率的に故障等の回復をはかります。

### 4 修繕委託の内容

- (1) 別図のとおり、1階～3階の図示の照明器具を撤去し、指定する型式のLED照明器具に交換してください。作業当日に撤去した箇所の器具は、その日のうちに新器具を設置し点灯確認し正常運用としてください。撤去した照明器具（PCBの含有はありません）等は、すべて受注者で適正に廃棄物の搬出・処理処分をしてください。

新設の器具・材料は、可能な限り当日場内に持ち込むように努めてください。

- (2) 1階の4室（枝肉冷蔵庫、仲卸売場、精肉用冷蔵庫、積込所・積込所通路）は、常に冷蔵状態にあるため、図示のとおり防湿・防雨器具（-10℃～35℃）を選定しています。同等品も可としますが、指定する型式以外の器具を選定する場合は、同等品であることについて発注者の承諾をとった後に器具の手配をしてください。
- (3) 作業日は、土・日・祝日の8時30分～18時のほか、他工事（冷凍設備改修工事）との取り合いがありますが業者間で調整ができれば平日の同時時間帯も作業可能です。  
事前に全体工程表を提出の上、変更がある場合は市場内に情報を共有するため、作業の前週の水曜日迄に更新された作業予定を提出してください。
- (4) 10月1日に新規業者が入居を予定しているため、施工は9月29日までに完了してください。検査は、履行期限までとします。

### 5 その他

設計書（仕様書、図面、内訳書）に記載なき一般的事項等は委託契約約款によります。その中で委託契約約款に記載がない場合は、修繕請負契約約款によるものとします。

入場者は、食肉市場内で作業を行う場合の遵守事項に記載の事項をすべて遵守してください。特に当市場で初めて作業を行う工事業者については、当市場は安全・安心な食肉を安定的に供給するための施設であることから、新規入場日よりも事前に当該遵守事項の8.に記載の食肉処理業務への正しい理解のための説明を市から行いますので、その説明を受けて食肉市場での作業についての注意点等を十分に理解して以降、場内への入場、作業着手してください。

## 食肉市場内で作業を行う場合の遵守事項について

食肉市場内で修繕や委託で作業を行う際の遵守事項は下記のとおりです。必ず下記事項を守って作業を行うようお願いします。なお、元請業者はもちろん下請業者、作業員、資材の搬入者など関係者全員に周知し、徹底するようお願いします。

### 1 入場・退場時の「食肉市場入退場名簿」への記入

#### (1) 入場時

作業の関係者、関係車輛（資材等の搬入・搬出車輛を含む）が入場する際は、守衛所に声をかけ、備え付けの「食肉市場入退場名簿」に日付、会社名、氏名、入場時刻、訪問先用件を記入してください。

#### (2) 退場時

退場の際は、守衛所に声をかけ、入場時記入した「食肉市場入退場名簿」に退場時間を記入してください。

### 2 業者入場・休日・夜間作業届について

市場の担当と作業日時、作業工程、作業内容、作業責任者、作業員数などについて調整を行い、事前に「業者入場・休日・夜間作業届」により、場内関係者に周知します。

### 3 作業エリア外への立ち入り禁止

(1) 決められた作業エリア及び作業通路以外には立ち入らないでください。

(2) 作業を行う上で作業エリア外や作業通路以外に立ち入る必要がある場合は、事前に市場関係者の許可を得てください。

(3) 新規に入場する下請業者や作業員との現場待ち合わせなどで、作業員等が市場内を探し回る事がないよう待ち合わせ場所、連絡体制などを事前に明確にしてから来場してください。

### 4 場内の写真撮影について

場内は写真撮影禁止です。写真撮影する場合は市場長の許可が必要です。

(1) 作業エリア内での写真撮影は、作業責任者の指示に従ってください。

(2) 作業を行う上で、決められたエリア外で写真を撮影する必要がある場合は、事前に市場長の許可を得るとともに、作業責任者の立会いのもと撮影してください。

### 5 市場内の自動販売機の利用について

事前に決められた自動販売機以外の使用は禁止します。

### 6 作業関係者の明示

作業関係者は、当該作業の関係者であることがわかるよう腕章等をしてください。

## 7 駐車場所について

- (1) 作業関係車輛が、市場内に駐車する場合は事前に市場の許可を得て指定された場所以外には絶対に駐車しないでください。
- (2) 資材の搬出入など作業上、市場内の決められた場所以外に停車又は駐車する必要がある場合は、事前に市場長の許可を得てください。

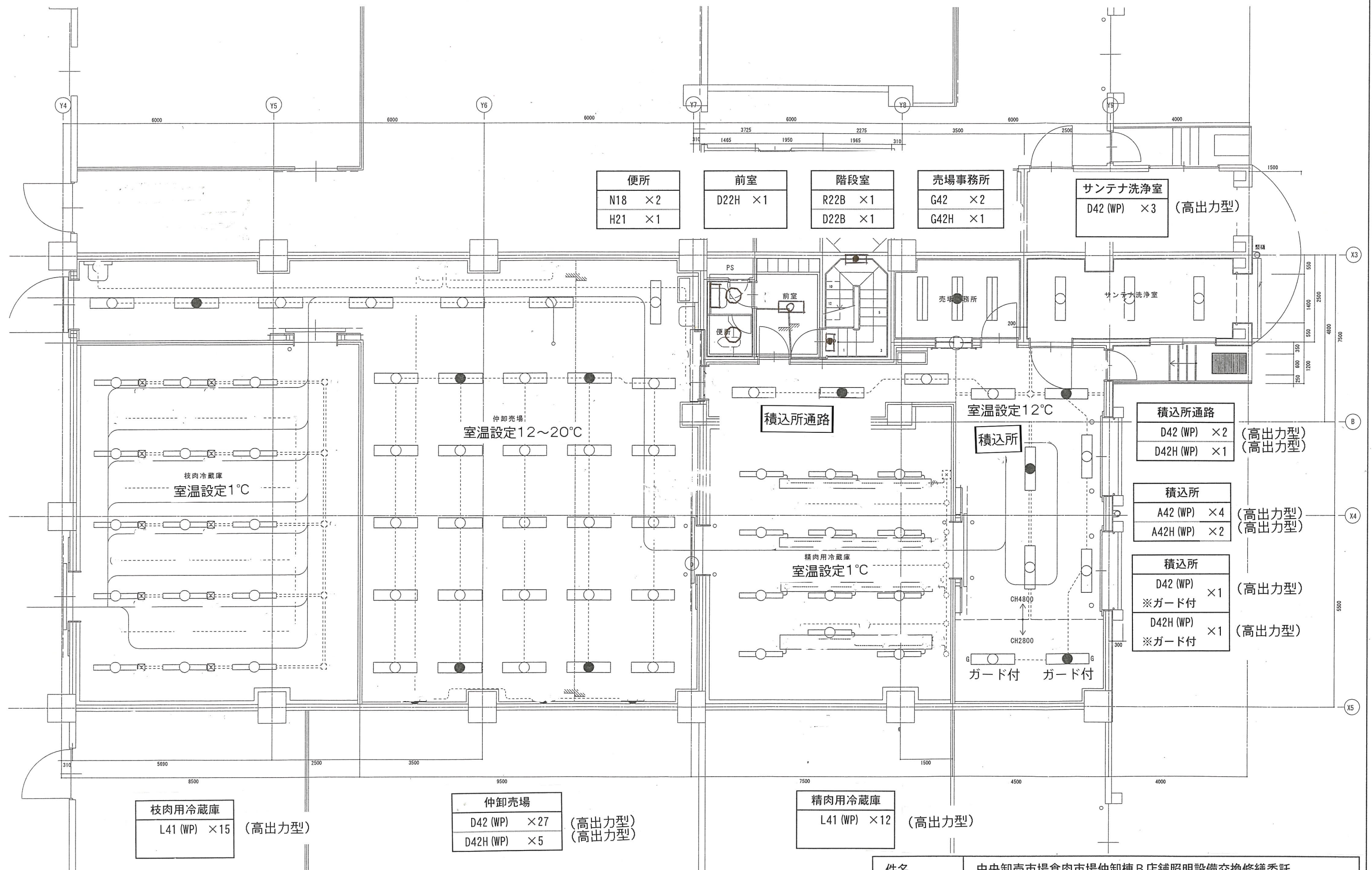
## 8 食肉生産業務への正しい理解について

作業を行うにあたり、関係者は、食肉処理業務への正しい理解をもった上で、作業を行うようお願いします。

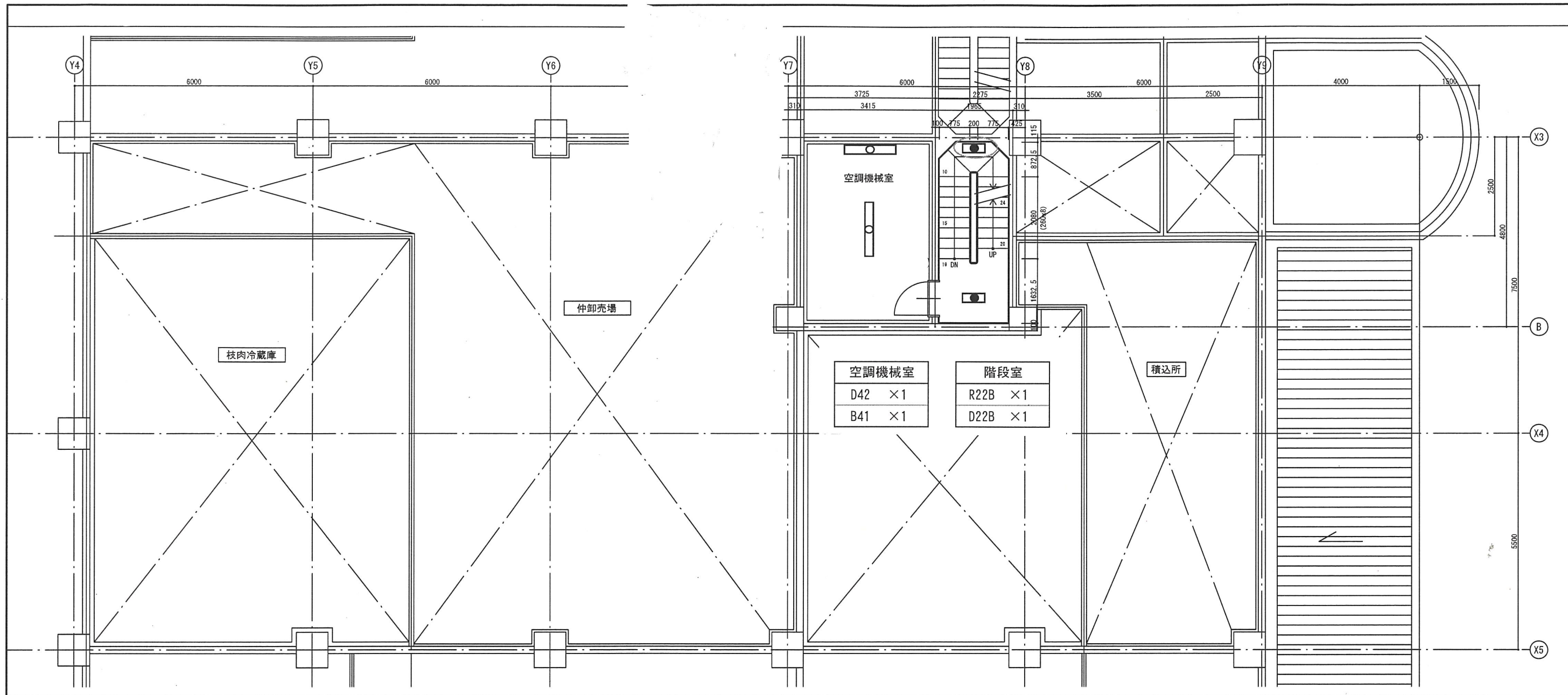
## 9 作業上の注意事項

- (1) 夜間、休日等に作業を行う場合は、事前に「夜間・休日作業届」を提出してください。
- (2) 事前に市場担当と作業工程、作業内容などを調整し、連絡、報告、届出済みであることを確認してください。
- (3) 新規入場者には、遵守事項、注意事項などの新規入場者教育を行った上で作業に入ってください。
- (4) 作業前に関係者に対し、遵守事項、注意事項、本日の作業内容を周知し、徹底してください。
- (5) 作業エリアを明確に表示し、関係者以外が立ち入りケガをすることがないように、作業中の市場関係者の安全対策に万全を期してください。
- (6) 高所作業など作業エリア内に持ち込む工具や材料等を作業前に確認し、作業終了時には、使った工具や材料等の置き忘れがないよう最終確認してください。
- (7) 作業終了後には必ず、翌日の市場業務に支障がない状態に復旧されていることを確認してください。また、既存機器類等が正常に運転することを確認してください。
- (8) 作業責任者は、作業終了後、必ず工具や材料等の置き忘れ、市場業務に支障がない状態に復旧されていることを最終確認してください。
- (9) 場内はゴミの分別を行っていますが、作業で出たゴミは場内のゴミ箱には入れないでください。
- (10) 枝肉の冷却や保管をする場所でコーキング材を使用する場合は、オキシム型は使用しないでください（硬化中にメチルエチルケトオキシムガスを発生し、肉を変色させてしまうため）。

— 以上 —



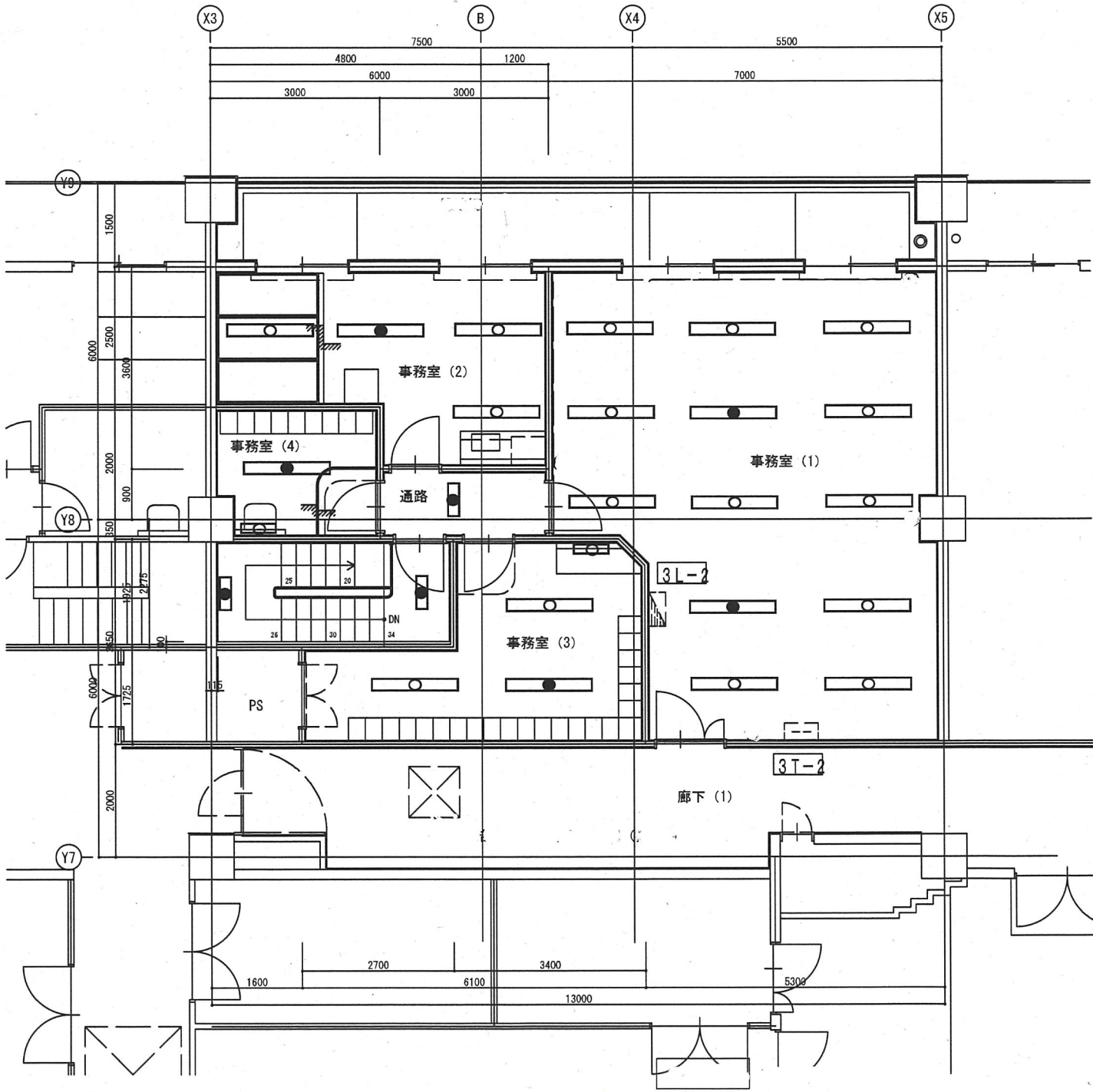




件名	中央卸売市場食肉市場仲卸棟B店舗照明設備交換修繕委託		
図面名称	照明設備 2 階平面図	縮尺	A3 1/100



事務室 (4)	事務室 (2)	事務室 (1)
G42H ×1	G42 ×3	G42 ×11
H21 ×1	G42H ×1	G42H ×2
階段室	通路	
R22B ×1	G22 ×1	
D22B ×1		
	事務室 (3)	
	G42 ×2	
	G42H ×1	
	H21 ×1	



件名	中央卸売市場食肉市場仲卸棟B店舗照明設備交換修繕委託	
図面名称	照明設備3階平面図	縮尺 A3 1/100

改修後器具一覧（仲卸棟B店舗照明設備）

色はすべて昼白色とする。		照明記号		A42 (WP)	A42H (WP)	D42 (WP)	D42H (WP)	ガード	L41 (WP)	N18	H21	D22H	D22B	R22B	D42	B41	G42	G42H	G22
		既存器具		40W×2灯	(非) 40W×2灯	40W×2灯	(非) 40W×2灯		40W×1灯	FDL18W	FL20W×1灯	(非) FL20W×2灯	(非) FL20W×2灯	20W×2灯	40W×2灯	40W×1灯	40W×2灯	(非) 40W×2灯	FL20W×2灯
		改修仕様	仕様	反射笠付 防湿・防雨	反射笠付 防湿・防雨 (非) 電源別置	逆富士 防湿・防雨	逆富士 防湿・防雨 (非) 電源別置		反射笠付 防湿・防雨	人感ダウンライト	ウォールライト	逆富士 (非) 電源別置	逆富士 (非) 電池内蔵	階段通路誘導灯 電池内蔵	逆富士	片反射傘付	埋込	埋込 (非) 電源別置	埋込
			改修型式	XLW462KENZ -LE9 6900 lm (高効率型)	XWG462KGNJ -LE9 6900lm (高効率型)	XLW462DENZ -LE9 6900lm (高効率型)	XWG462DGNJ -LE9 6900lm (高効率型)	FK42533	XLW432KENZ -LE9 3200 lm (高効率型)	LDS1-LRS1 -05 600 lm	LBF3MP/RP -2-06 800lm	XLG419DGN -LE9 1600 lm	XLG211DGNK -LE9 1600 lm	NNCF22115 -LE9 1600 lm	XLX459DEN -LE9 5200 lm	NNF41231C -LE9 2600 lm	XLX459VEN -LE9 5200 lm	XLG459VGN -LE9 5200 lm	XLX219UEN -LE9 1600 lm
1 階	枝肉冷蔵庫								15										
	仲卸売場（カット場）					27	5												
	精肉用冷蔵庫								12										
	積込所			4	2	3	2	2											
	サンテナ洗浄室					3													
	売場事務所																2	1	
	前室											1							
	便所								2	1									
2 階	空調機械室														1	1			
3 階	事務室 (1)																11	2	
	事務室 (2)																3	1	
	事務室 (3)										1						2	1	
	事務室 (4)										1							1	
	事務室通路																		1
階段室													3	3					
台数計				4	2	33	7	2	27	2	3	1	3	3	1	1	18	6	1

件 名	中央卸売市場食肉市場仲卸棟B店舗照明設備交換修繕委託		
図面名称	改修後器具一覧		縮尺 ー