

受付 番号	種 目 番 号	連絡先	委託担当 雇用労働課 担当者名 佐藤 靖彦、一 法 師 万 起 電 話 045-671-2343
----------	---------	-----	--

## 設 計 書

1 委 託 名 横浜市技能文化会館3階事務室等整備委託

2 履 行 場 所 横浜市技能文化会館

3 履行期間  期間 契約締結日 から 令和6年3月31日 まで  
又は期限  期限 年 月 日 まで

4 契約区分  確定契約  概算契約

5 その他特約事項  
\_\_\_\_\_  
\_\_\_\_\_

6 現 場 説 明  不要  
 要 ( 月 日 時 分 場 所 )

7 委 託 概 要  
別紙 委託仕様書のとおり  
\_\_\_\_\_  
\_\_\_\_\_

8 部 分 払

す る ( 回以内)

し ない

部 分 払 の 基 準

業 務 内 容	履 行 予定月	数 量	単 位	単 価	金 額

※単価及び金額は消費税及び地方消費税相当額を含まない金額

※概算数量の場合は、数量及び金額を（ ）で囲む。

委 託 代 金 額

¥ \_\_\_\_\_

内 訳 業 務 価 格

¥ \_\_\_\_\_

消費税及び地方消費税相当額

¥ \_\_\_\_\_



# 横浜市技能文化会館 3 階事務室等整備委託仕様書

## 1 総則

- (1) 本仕様書は、「横浜市技能文化会館 3 階事務室等整備委託」に係る業務の委託に適用する。
- (2) 業務遂行にあたっては、本仕様書のほか、委託契約約款を遵守するものとする。

## 2 整備の目的

令和 6 年度以降、本市が横浜市技能文化会館 3 階で実施する事業に必要な整備を行う。

## 3 委託の内容

横浜市技能文化会館 3 階事務室、会議室、ロビー及び教室（図 1、図 2、図 3）を以下のとおり整備する。

- (1) 間仕切りの設置作業（図 1） 数量等については別添一覧のとおり。

ア 会議室とロビーとの間に、ハイパーテーション（ランマクローズ型）、両端にランマクローズ型・錠付きのドアを設置する。ランマ部分は飛散防止等処理が施され、十分な耐震性能を備えたガラス製とする。

イ 既設のローパーテーションをすべて撤去し、ロビー内の指定された場所に置いた後、会議室内に新たなローパーテーションを設置し、面談室部分と倉庫部分を区画する。

ウ パーテーションは不燃素材のものとする。

- (2) スチール書庫等転倒防止固定作業（図 1） 数量等については別添一覧のとおり。

転倒防止のため、両開きスチール書庫及びロッカーを、壁及びハイパーテーションの支柱部分に固定する。十分な転倒防止効果が得られるよう、壁等の最も適した箇所に、適当な金具等を使用して固定するものとする。別添図面中、該当書庫及びロッカーの番号は次の通り

事務室内壁側（上方）：緑数字 4・5、青数字 6・7・9 計 5 台

事務室内既存パーテーション側（下方）：青数字 14 から 18 まで 計 5 台

倉庫内：黒数字 7 1 台 合計 11 台

なお、上記緑数字 4・5 の書庫は、事務室内既存品のため、隣室との境に設置されているハイパーテーション側から取り外し、事務室内を移動させて、向かい側壁の設置指定場所に固定するものとする。また、青数字 18 の書庫設置場所にある既設の 8 人用ロッカーは固定を解除し、ロビー内の別途指定する場所に運んで横置きにする。

(3) 電気（電源）について

図2のとおり、電源を設置する。

- ・0Aタップ（4個口、36個）
- ・コンセントボックス（4個口、7個、床面に設置を想定）
- ・モール（設置個所は委託者と協議の上、決定）

(4) 有線LAN（パソコン用配線）について

図3のとおり、有線LAN（パソコン用配線）を設置する。

- ・LANケーブル（パソコン、複合機、プリンター 合計48台に接続）
- ・スイッチングハブ8ポート（2個）
- ・スイッチングハブ16ポート（3個）

(5) 竣工図の作成について

竣工図を作成のうえ、委託者へ提出する。

(6) その他

- ・各パーテーション等については、委託者と協議のうえ決定する。
- ・軽微な変更が生じた場合や、仕様に疑義が生じた場合は委託者と協議のうえ、決定する。
- ・騒音や振動、臭気など、施設の利用に影響が想定される作業の実施にあたっては、事前に委託者及び横浜市技能文化会館指定管理者と協議のうえ、実施する。
- ・作業期間中に実施されている他の工事に十分配慮し、業務を実施する。
- ・施工にあたり、進行状況を委託者に適宜報告する。

4 施工場所

横浜市中区万代町2-4-7 横浜市技能文化会館3階

5 履行期限

契約締結日から令和6年3月31日（日）まで

6 業務遂行日程（想定）

- 1月 上旬：委託者と打合せ
- 1月 下旬：委託者に工程表提出
- 3月 13日：間仕切り設置作業
- 3月 29日：スチール書庫等転倒防止固定作業（予備日：3月30日）
- 3月 31日まで：施工完了

## 7 提出物

- (1) 委託者と協議した後、工程表を作成し提出すること（形式自由）。
- (2) 作成した竣工図を提出すること。

## 8 提出場所

経済局雇用労働課

## 9 業務遂行上の注意点

- (1) 受託者は、常に委託者と密接な連携を図り、本市の意図について熟知のうえ作業に着手し、効率的進行に努めるものとする。
- (2) 詳細事項及び内容に疑義が生じた場合、並びに、業務上重要な事項の選定については、あらかじめ委託者と打合せを行い、その指示又は承認を受けなければならない。

# 別添一覧

(設置個所:会議室とロビー間)	数量	単位
スチールパーテーション(H2490)		
2段パネルランマガラス(焼付塗装)	7	m <sup>2</sup>
片開ドア(H2490)		
ランマガラス(焼付塗装)(窓なし・一般錠付)	2	枚
開口幅600・900 各1枚		
金物代	2	式
搬入設置費 ※	1	式
※別に示すスチール書庫等固定作業費を含む。		

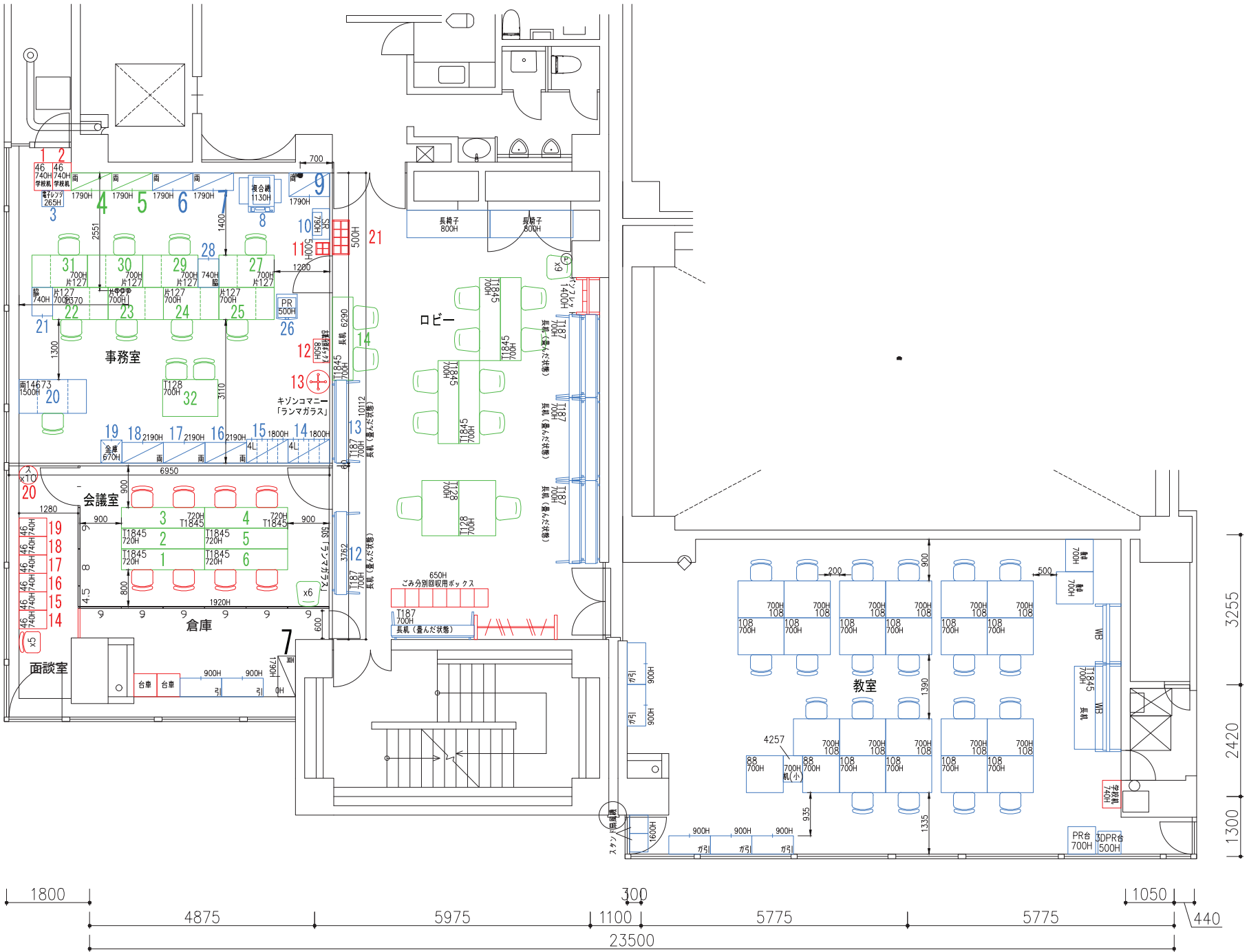
(設置個所:会議室内部)	数量	単位
組み立て式ローパーテーション「ポジット」及び付属品(同等品可)		
クロスパネル 直線パネルクロス	1	枚
450W1920H オフホワイト		
クロスパネル 直線パネルクロス	1	枚
600W1920H オフホワイト		
クロスパネル 直線パネルクロス	1	枚
800W1920H オフホワイト		
クロスパネル 直線パネルクロス	7	枚
900W1920H オフホワイト		
クロスドアパネル窓無レバー	1	枚
900W1920H オフホワイト		
ドアークローザー シルバー	1	個
直線連結材セット 1920H コクショククロメト	8	個
T型連結材セット 1920H ネオホワイト	1	個
エンドカバー 1920H ネオホワイト	3	個
壁面調整材壁側 1920H ネオホワイト	3	個
SLパネル ズレ止め金具 床固定用	1	個

既設のローパーテーション(撤去)	数量	単位
W1000・D50・H1500mm(固定)	7	個
W800・D50・H1500mm(固定)	2	個
W700・D50・H1500mm(固定)	3	個
W1282・D550・H1800mm(可動式)	6	個

2300

8675

2975



1800

4875

5975

300

23500

5775

5775

1050

440

3255

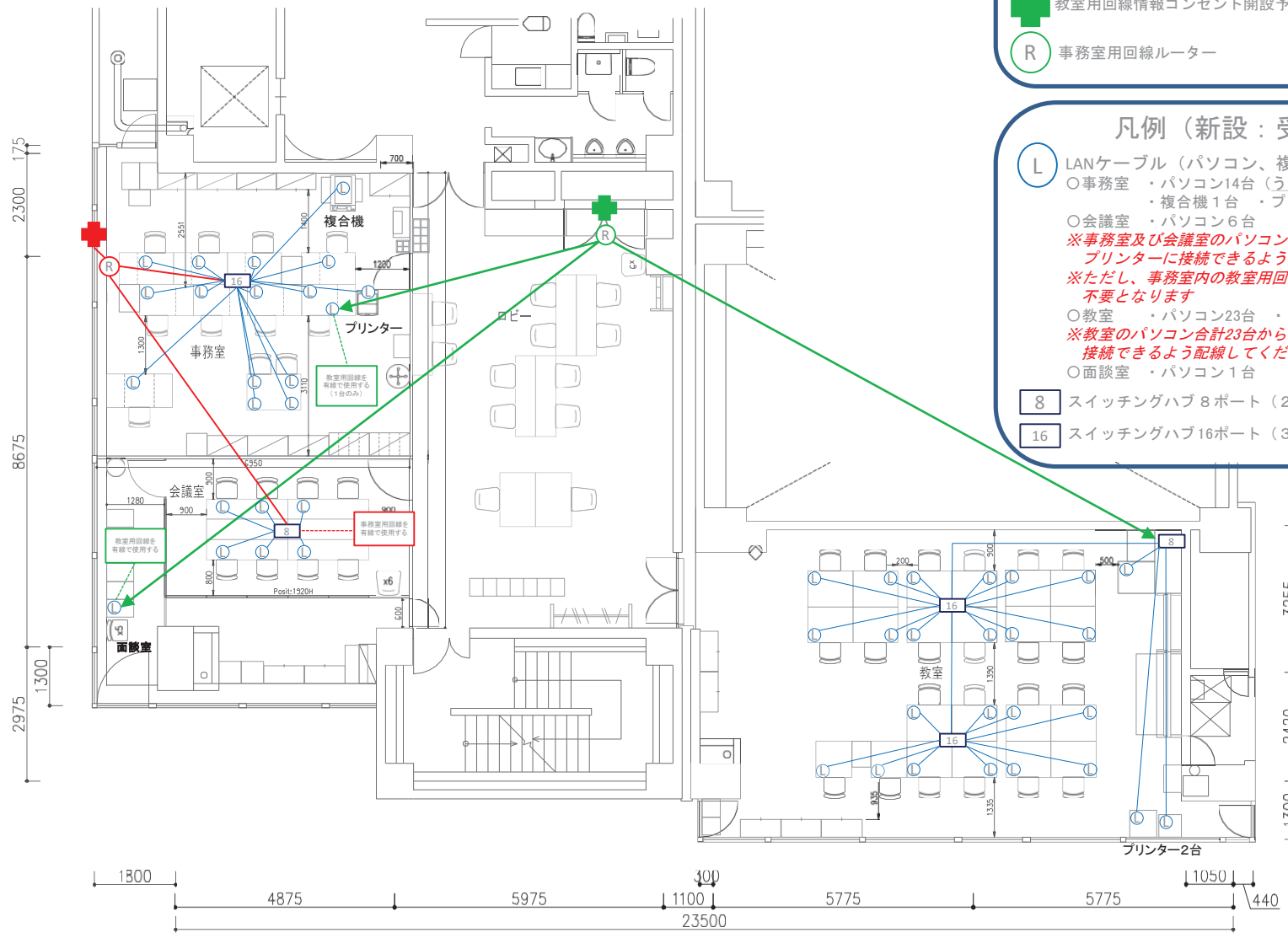
2420

1300





図 3



### 凡例 (新設：委託者側で準備)

- + 事務室用回線情報コンセント開設予定位置 (変更の可能性あり)
- R 事務室用回線ルーター
- + 教室用回線情報コンセント開設予定位置 (変更の可能性あり)
- R 事務室用回線ルーター

### 凡例 (新設：受託者側で準備)

- L LANケーブル (パソコン、複合機、プリンター合計48台に接続)
  - 事務室 ・ パソコン14台 (うち1台は教室用回線に接続)
  - ・ 複合機1台 ・ プリンター1台
  - 会議室 ・ パソコン6台
  - ※事務室及び会議室のパソコン合計19台から事務室内の複合機及びプリンターに接続できるよう配線してください
  - ※ただし、事務室内の教室用回線に接続するパソコンは上記の対応が不要となります
  - 教室 ・ パソコン23台 ・ プリンター2台
  - ※教室のパソコン合計23台から教室内のプリンター2台に接続できるよう配線してください
  - 面談室 ・ パソコン1台
- 8 スイッチングハブ 8ポート (2個)
- 16 スイッチングハブ 16ポート (3個)