

受付 番号	種 目 番 号	連絡先	委託担当
			総務課 予算調整係 担当者名 <small>おおさわたくや</small> 大澤拓哉
			電 話 334-6205

設 計 書

1 委 託 名 保土ヶ谷区生活支援課執務室移転・レイアウト業務委託

2 履 行 場 所 横浜市保土ヶ谷区川辺町2-9 保土ヶ谷区総合庁舎本館4階 別館3階

3 履行期間 期間 年 月 日 から 年 月 日 まで
又は期限 期限 令和6年3月31日(日) まで

4 契約区分 確定契約 概算契約

5 その他特約事項

6 現 場 説 明 不要
 要 (月 日 時 分 場所)

7 委 託 概 要
本館4階の生活支援課の執務室整備にあたり、委託者より提供する
ナンバリング図等の図面を参考に、別館3階からの執務室移転・レイ
アウトを行う。

8 部 分 払

す る (回以内)

しない

部 分 払 の 基 準

業 務 内 容	履 行 予定月	数 量	単 位	単 価	金 額

※単価及び金額は消費税及び地方消費税相当額を含まない金額

※概算数量の場合は、数量及び金額を () で囲む。

委 託 代 金 額

¥ _____

内 訳 業 務 価 格

¥ _____

消費税及び地方消費税相当額

¥ _____

内 訳 書

名称	品番等	数量	単位	単価	金額	摘要
1 新規什器の調達及び設置						
ベンチB B背付W1800	LBB-5018DF-D7	5	台			同等品可
オリゴテーブルT字脚角型配線	DCR-187HHTTA-WM	2	台			同等品可
ネットワークカフェーブル角型(折りたたみデスク)	DLJF-127HNTC-WA	2	台			同等品可
e S キャビ両開き扉型	H1-M2190HSS-W9	7	台			同等品可
WN型ロッカー3人用	HDWN-0931S-W9	31	台			同等品可
新規什器の搬入設置費		1	式			
諸経費		1	式			
小計①						
2 梱包資材の提供						
梱包用段ボール	400mm×300mm×300mm	500	枚			
ラベル	150mm×100mm (三段書き)	700	枚			
エアキャップ	1.2m×10m	4	巻			
小計②						
3 執務室移転・レイアウト作業						
既存什器の解体・組立作業		1	式			
保管什器の解体・組立作業		1	式			
既存什器・保管什器・OA機器等の移動設置費		1	式			
養生費		1	式			
諸経費		1	式			
小計③						
4 LAN配線作業(YCAN・福祉システム)						
2次配線作業		1	式			
諸経費		1	式			
小計④						
合計(小計①～④)						
消費税及び地方消費税相当額						
総合計						

保土ヶ谷区生活支援課執務室移転・レイアウト業務委託仕様書

1 趣旨

保土ヶ谷区では、区総合庁舎を庁舎利用者にとって利用しやすく、職員にとって効率的かつ安全に働ける環境とするために区総合庁舎の再編整備を実施している。

本委託業務は、再編整備に伴う本館4階の生活支援課執務室整備にあたり、委託者より提供するナンバリング図等の図面を参考に、別館3階からの事務室移転・レイアウト作業を行うものである。

2 履行場所

保土ヶ谷区総合庁舎本館4階及び別館3階（保土ヶ谷区川辺町2-9）

3 履行期間

契約締結日から令和6年3月31日(日)まで

ただし、以下の作業については、下記の日程で行う。

【保管什器・新規什器の移動（搬入）、設置（固定）】

令和6年3月1日（金）から令和6年3月24日（日）15時まで※

※詳細については、別途委託者と調整する。

【既存什器等の移動、設置（固定）・LANケーブルの配線等】

令和6年3月22日（金）18時から令和6年3月24日（日）15時まで※

※令和6年3月23日（土）8:00～13:00まで本館エレベーターが使用できないため、上記期間の22日（金）及び23日（土）については、委託者と協議の上、夜間作業についても可能とする。

4 委託作業の主な内容

- (1) 事前調査の実施、工程表・養生計画等の作成
- (2) 梱包資材の提供
- (3) 保管・新規什器の移動（調達）、設置（固定）
- (4) 既存什器・OA機器等の移動、設置（固定）
- (5) LANケーブル等の配線作業
- (6) 書類箱等の移動

5 作業内容(詳細)

【作業可能時期：契約締結日～令和6年3月24日（日）】

(1) 事前調査の実施

ア 執務室移転・レイアウト作業にあたり、事前に現場および什器の確認を行い、移転・レイアウト作業に支障がないよう事前調査を行う。

イ 特に「保管什器」「既存什器」については、事前調査を行い、再設置時に安全性・機能

性を損なわない施工方法を検討する。

(2) 工程表・養生計画等の作成

ア 上記の事前調査に基づき、工程表及び養生計画を作成する。

イ 作業に従事する予定の構成員については、予め委託者に届出の上、承認を得ること。

ウ 現場管理者を変更する場合には、必ず書面提出を行う。

(3) 梱包資材の提供

梱包に必要なダンボール・ラベル・エアキャップ等の資材については、指定された日時までに受託者が用意する。

【作業可能時期：令和6年3月1日（金）～令和6年3月24日（日）15時まで】

(1) 保管什器※の移動、設置（固定） ※レイアウト図面（資料2）の青色表示の什器

ア 本館5階で保管をしている保管什器を、レイアウト図面（資料2）に基づき設置する。

イ 保管什器の詳細や、保管場所等については、保管什器一覧（資料5）を参照する。

ウ 設置にあたり必要な金具等がある場合には、受託者が契約金額内で調達する。

(2) 新規什器※の調達、設置（固定） ※レイアウト図面（資料2）の赤色表示の什器

ア 調達する新規什器については、設計書のとおりとする。

※基本的な機能、性能及び規格などの仕様が同等であれば、同等品可とする。

イ レイアウト図面（資料2）に基づき設置する。

ウ 背の高い書庫等（H1200以上）は、壁面固定、書庫どうしを固定する等の適切な転倒防止策を講じ、必要な金具等は受託者が契約金額内で調達する。

【作業可能時期：令和6年3月22日（金）18時～令和6年3月24日（日）15時まで】

(1) 既存什器※の移動、設置（固定） ※レイアウト図面（資料2）の黒色表示の什器

ア 現在使用している既存什器を、レイアウト図面（資料2）及び現状図面（資料1）のナンバリングに基づき設置する。

イ 背の高い書庫等（H1200以上）は、壁面固定、書庫どうしを固定する等の適切な転倒防止策を講じ、必要な金具等は受託者が契約金額内で調達する。

(2) OA機器等の設置

ア OA機器（プリンター、シュレッダー、レジスター）や家電（冷蔵庫や電子レンジ）等をレイアウト図面（資料2）及び現状図面（資料1）のナンバリングに基づき設置する

イ OA機器等の設置に当たっては、電源位置図（資料6）を参考に既設電源を使用する。

ウ OA機器等の設置にあたり、延長ケーブルなどの資材が必要になった場合には、受託者が契約金額内で調達する。

エ 電話機については、本委託契約にて移動を行う。

※電話線の配線や切り替え作業については、委託者が別途行う。

(3) LANケーブル（YCAN）の配線

ア LAN配線図（資料4）に基づき、島HUBの設置と島HUBから各端末までの2次配線を行う。※端末への結線作業は委託者が行う

イ 島HUB及びLANケーブルについては、既存のものを使用する。

ウ 配線作業にあたり必要な資材（LANケーブル等）が発生した場合には、受託者が契約金額内で調達する。

(4) LANケーブル（福祉システム）の配線

ア LAN配線図（資料4）に基づき、島HUBの設置と島HUBから各機の端末設置予定箇所までの2次配線（資料4の紫着色部）を行う。

イ 島HUB及び2次配線のLANケーブル（赤）については、既存のものを使用する。

ウ 配線作業にあたり必要な資材（LANケーブル等）が発生した場合には、受託者が契約金額内で調達する。

(5) 書類箱の移動

ア 委託者が梱包した書類箱（段ボール）を、レイアウト図面（資料2）のナンバリングに基づき、書類箱のラベルに記載した番号と一致する什器付近まで運ぶ。

イ 書類箱の開梱作業については、委託者で行う。

(6) PC・ディスプレイの移動

ア 委託者がエアキャップで包装したPC及びディスプレイを、レイアウト図面（資料2）のナンバリングに基づき、エアキャップのラベルに記載した番号と一致する机まで運ぶ。

6 作業条件

(1) 次の作業については、令和6年2月末までに、委託者が事前に行う。

ア レイアウト図面（資料2）に基づく、面談室等の居室の間仕切り設置

イ レイアウト図面（資料2）に基づく、0Aフロアの敷設

ウ LAN配線図（資料4）に基づく、フロアHUBから各島までの1次配線（青色表示箇所）

エ 電源位置図（資料6）に基づく、各島への電源タップの設置

オ レイアウト図面（資料2）に基づく、受付カウンター・間仕切り・アオリ戸の設置

カ 電話線の配線作業の実施

(2) 搬入経路等については、搬入導線図（資料3）を参考に、養生計画等を立てる。

(3) 令和6年3月23日（土）8：00～13：00※については、本館のエレベーターを使用禁止とする。 ※詳細は、搬入導線図（資料3）を参照

(4) 書類箱・PC及びディスプレイ等の梱包及び開梱作業等は、委託者が実施する

ただし、梱包に必要なダンボール・ラベル・エアキャップ等の資材については、指定された日時までに、受託者が用意する。

7 提供資料

(1) 現状図（資料1）

(2) レイアウト図（資料2）

(3) 搬入導線図（資料3）

(4) LAN配線図（資料4）

(5) 保管什器一覧（資料5）

(6) 電源配置図(資料6)

8 損害賠償責任の所在

業務の実施にあたって、諸物品若しくは建造物の破壊・紛失等の損害を与えた場合や、職員・従業員若しくは第三者の間に損害を与えた場合には、速やかにその損害の補償・賠償を行うこととし、委託者は一切の責任を負わないものとする。ただし、委託者の責に帰すべき事由にいてはこの限りではない。

9 遵守事項

(1) 安全対策について

作業時の安全を確保するため作業管理者を配置する等、必要な措置を講じる。

(2) 作業従事者について

作業員は、本件作業の従事者であることを職員・担当者・第三者から明確に識別できるよう、制服の統一着用や腕章等を必ず着用する。

(3) 守秘義務について

本件作業の実施によって知りえた情報を第三者に漏らし、あるいはほかの目的で使用してはならない。

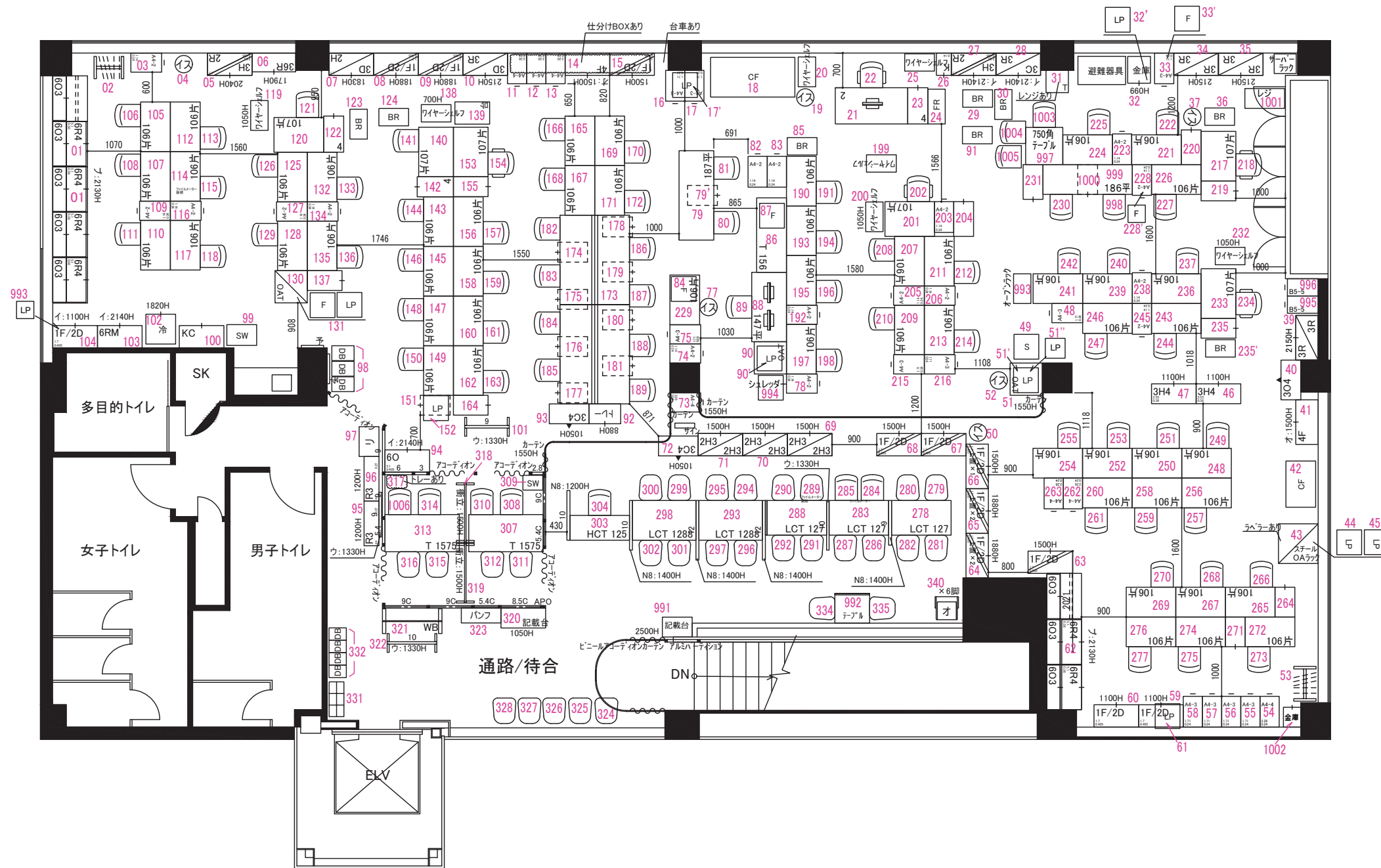
(4) 個人情報の管理について

本件作業による個人情報の取り扱いについては、法令に基づき注意して行う。

10 委託内容の疑義について

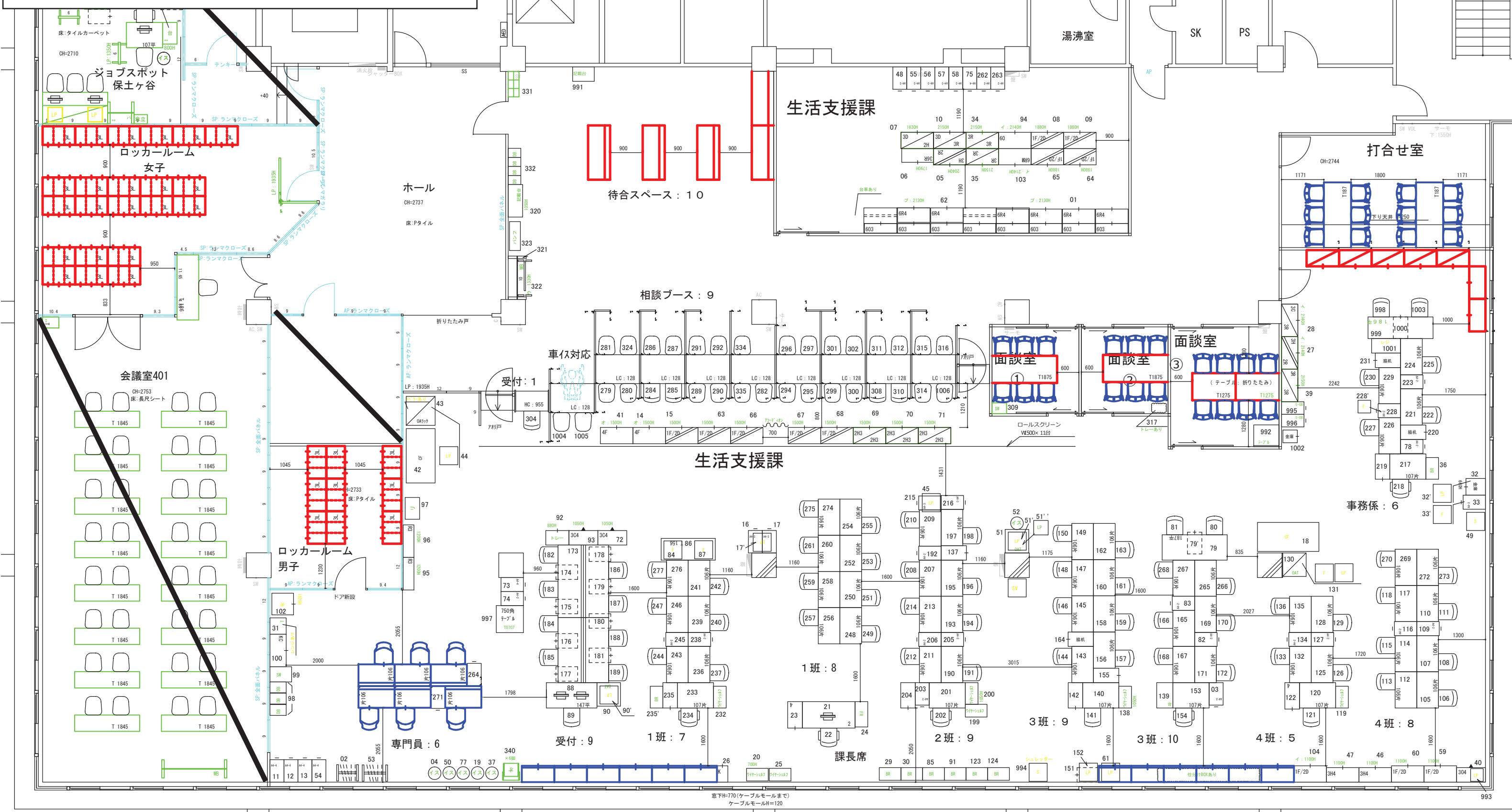
本件委託内容について疑義が生じた場合、あるいは本仕様書に定めのない事項が生じた場合、速やかに委託者と受託者で協議を行い、取り扱いを決める。

資料 1 現状図
 (ナンバリング済)
 別館 3 階 : 生活支援課



資料2 レイアウト変更図 (ナンバリング済)

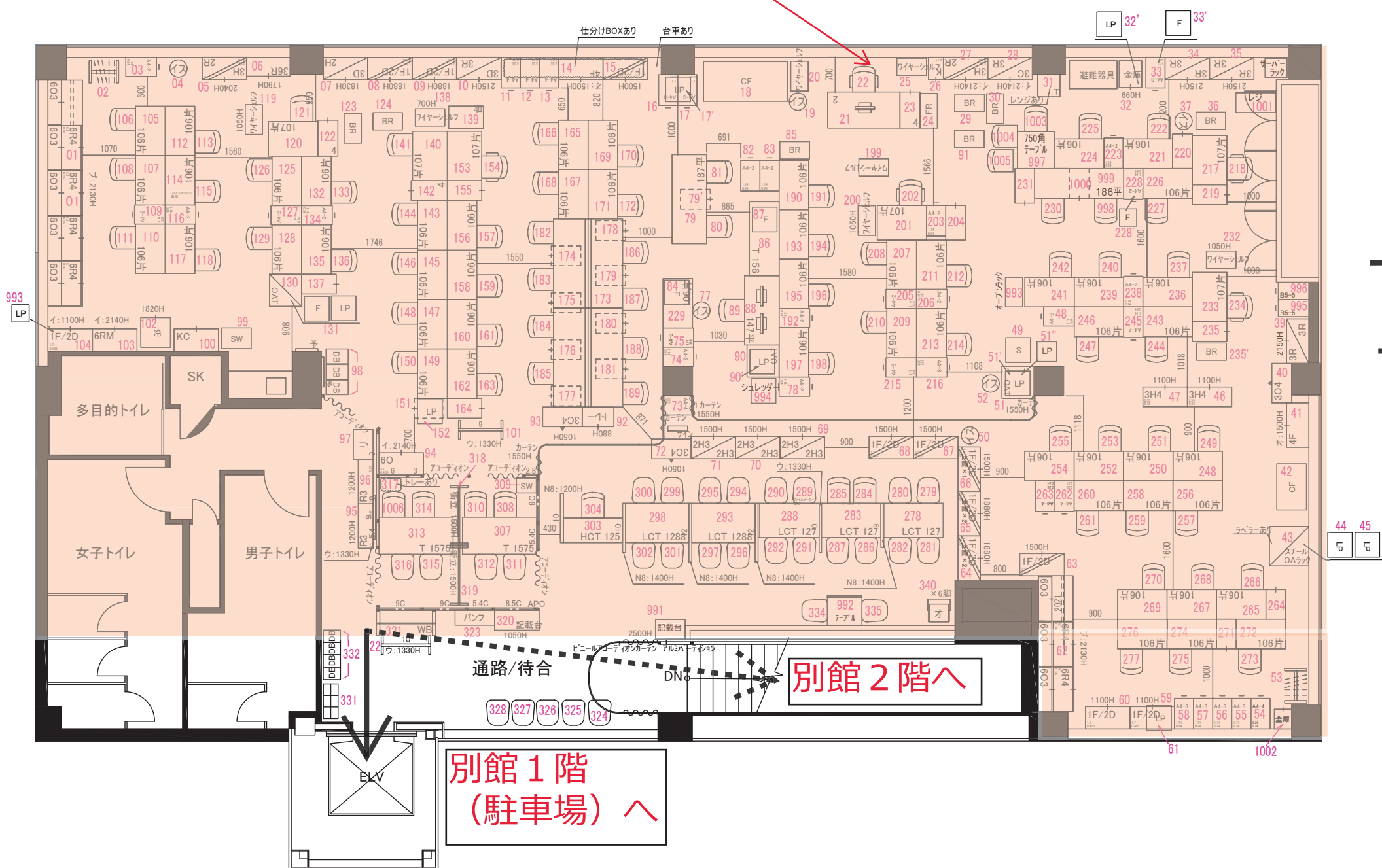
本館4階：生活支援課



既存什器搬入導線図【別館3階→別館2階】

令和6年3月22日（金）18時～令和6年3月24日（日）15時

生活支援課（現状）執務エリア

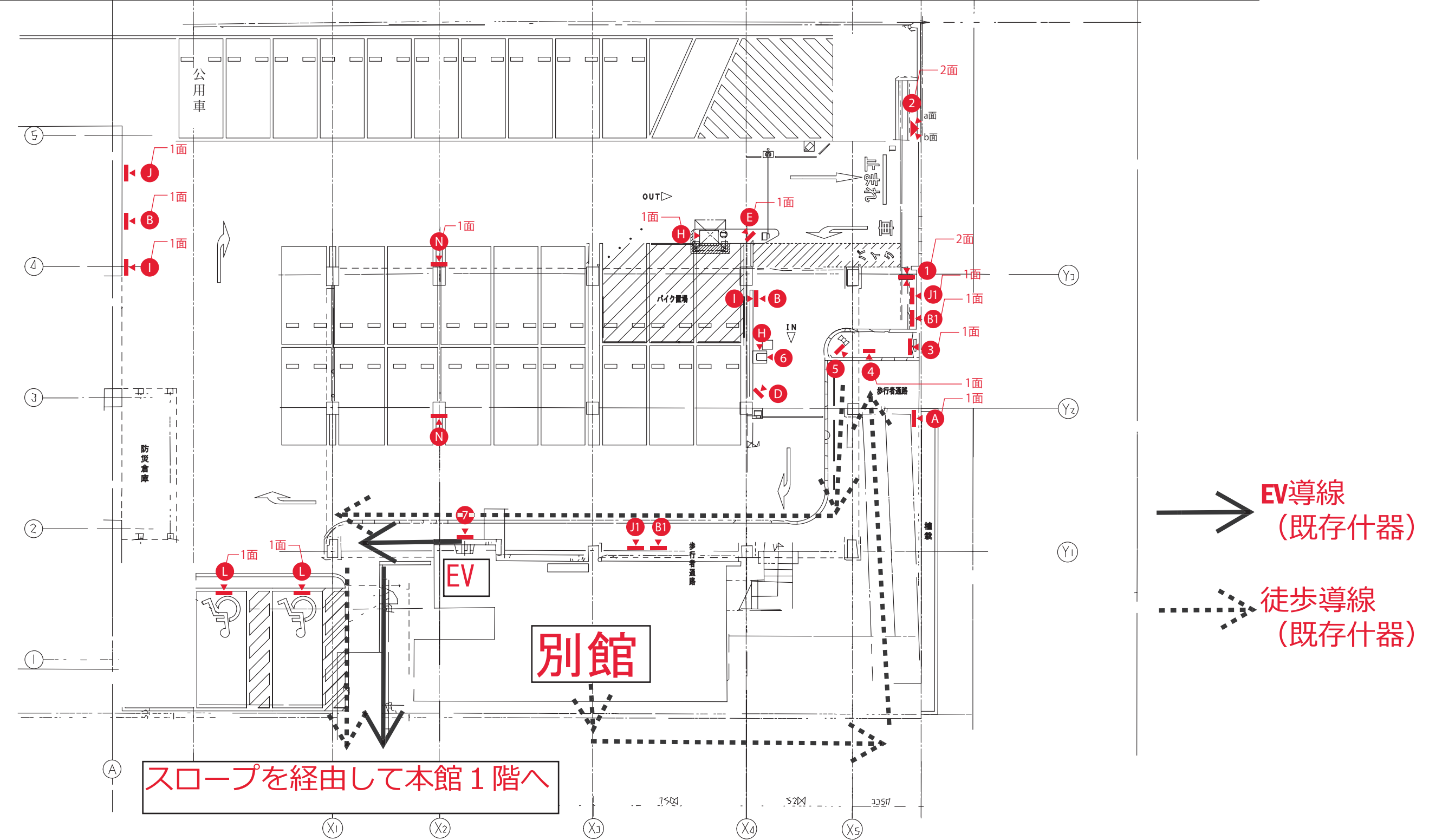


EV導線
（既存什器）
徒歩導線
（既存什器）

CH=2700

既存什器搬入導線図【別館1階（駐車場）→本館1階】

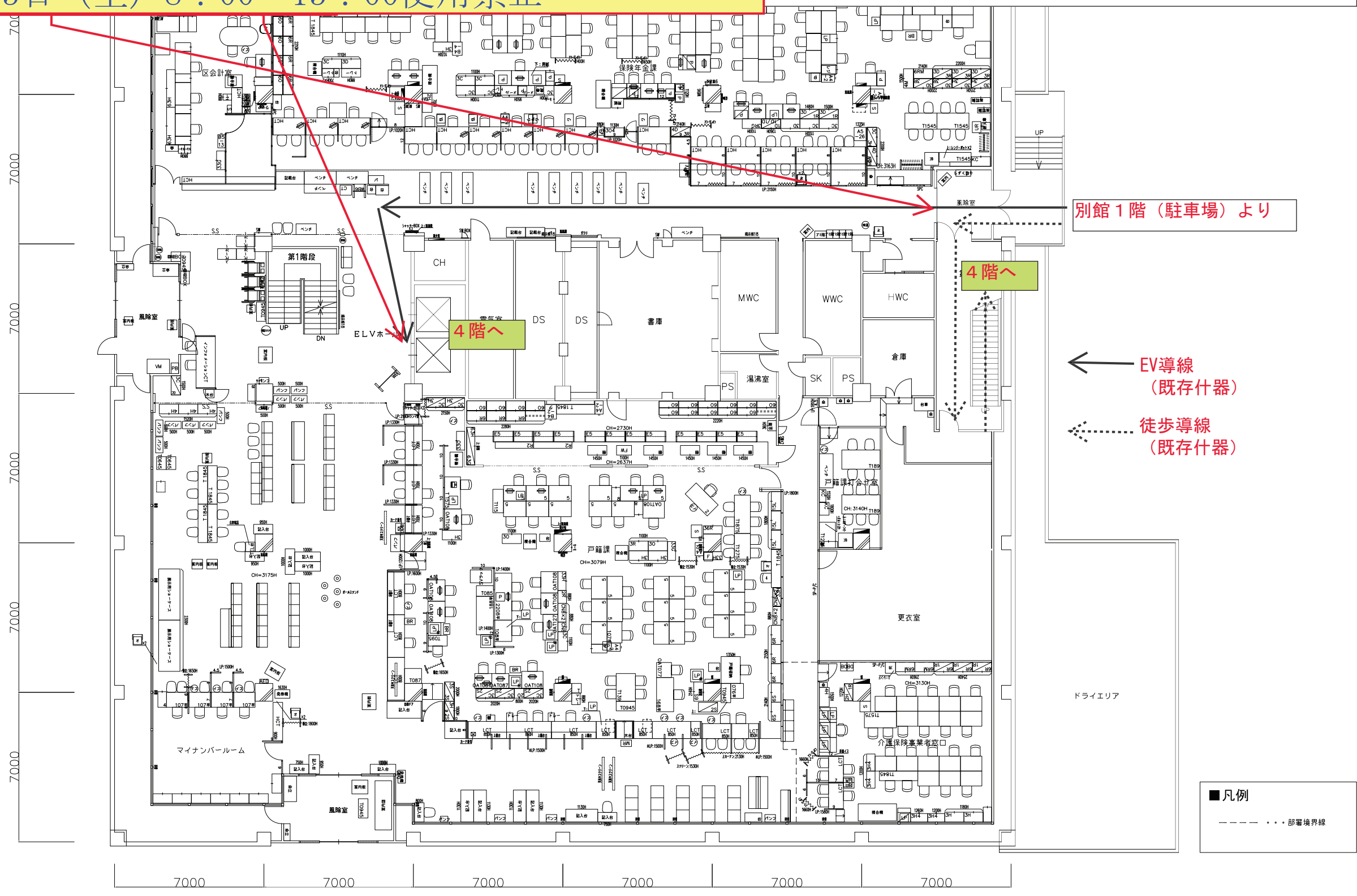
令和6年3月22日（金）18時～令和6年3月24日（日）15時



既存什器搬入導線図【本館1階→本館4階】

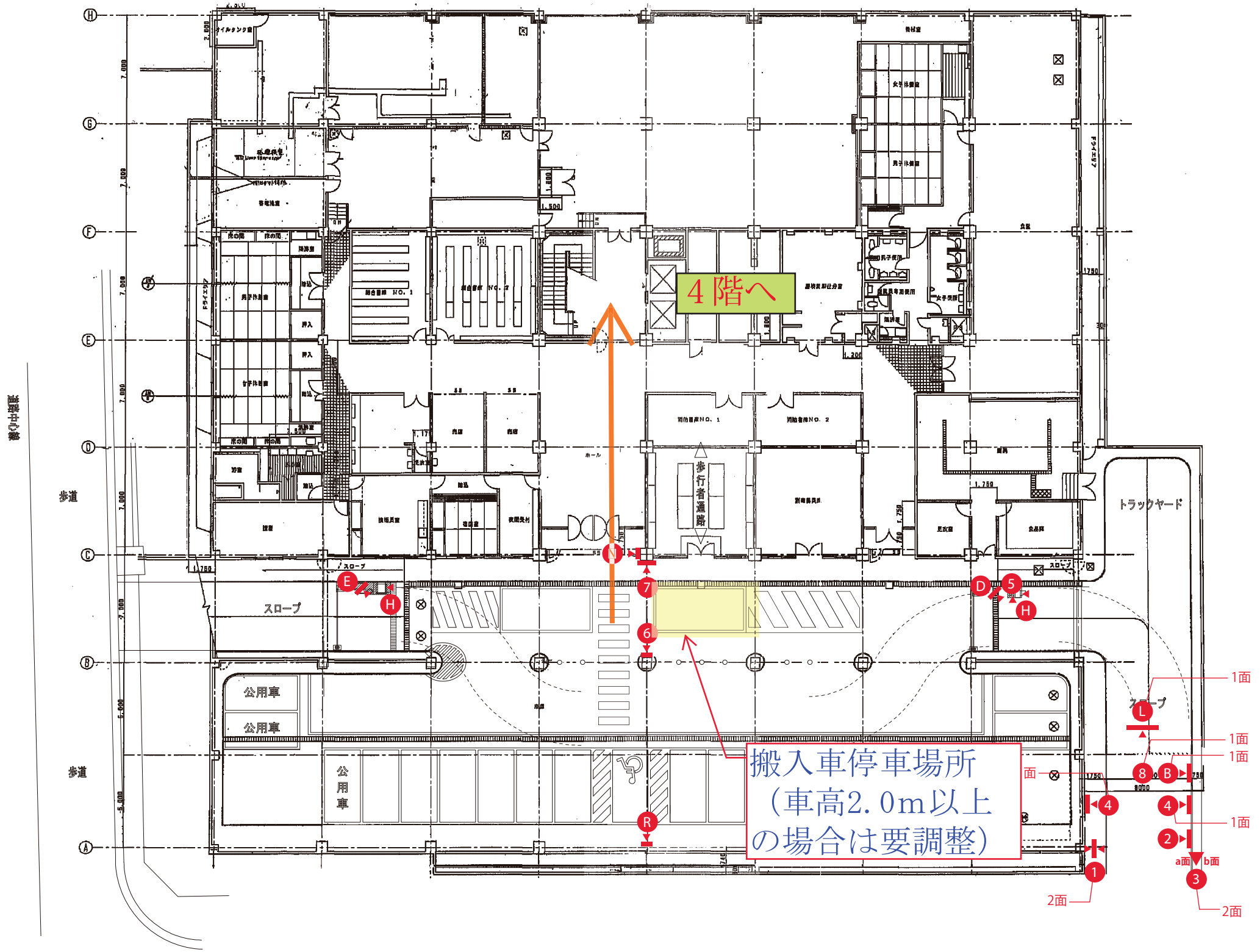
令和6年3月22日（金）18時～令和6年3月24日（日）15時

令和6年3月23日（土）8:00～13:00使用禁止



新規什器搬入導線図【本館B1階→本館4階】

令和6年3月1日（金）～令和6年3月24日（日）15時



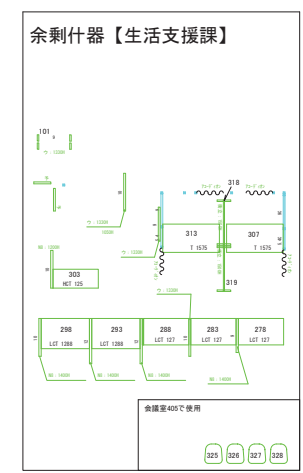
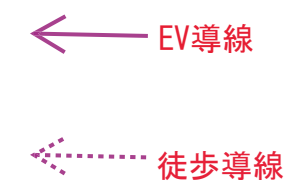
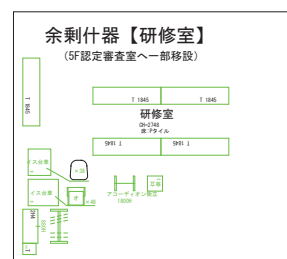
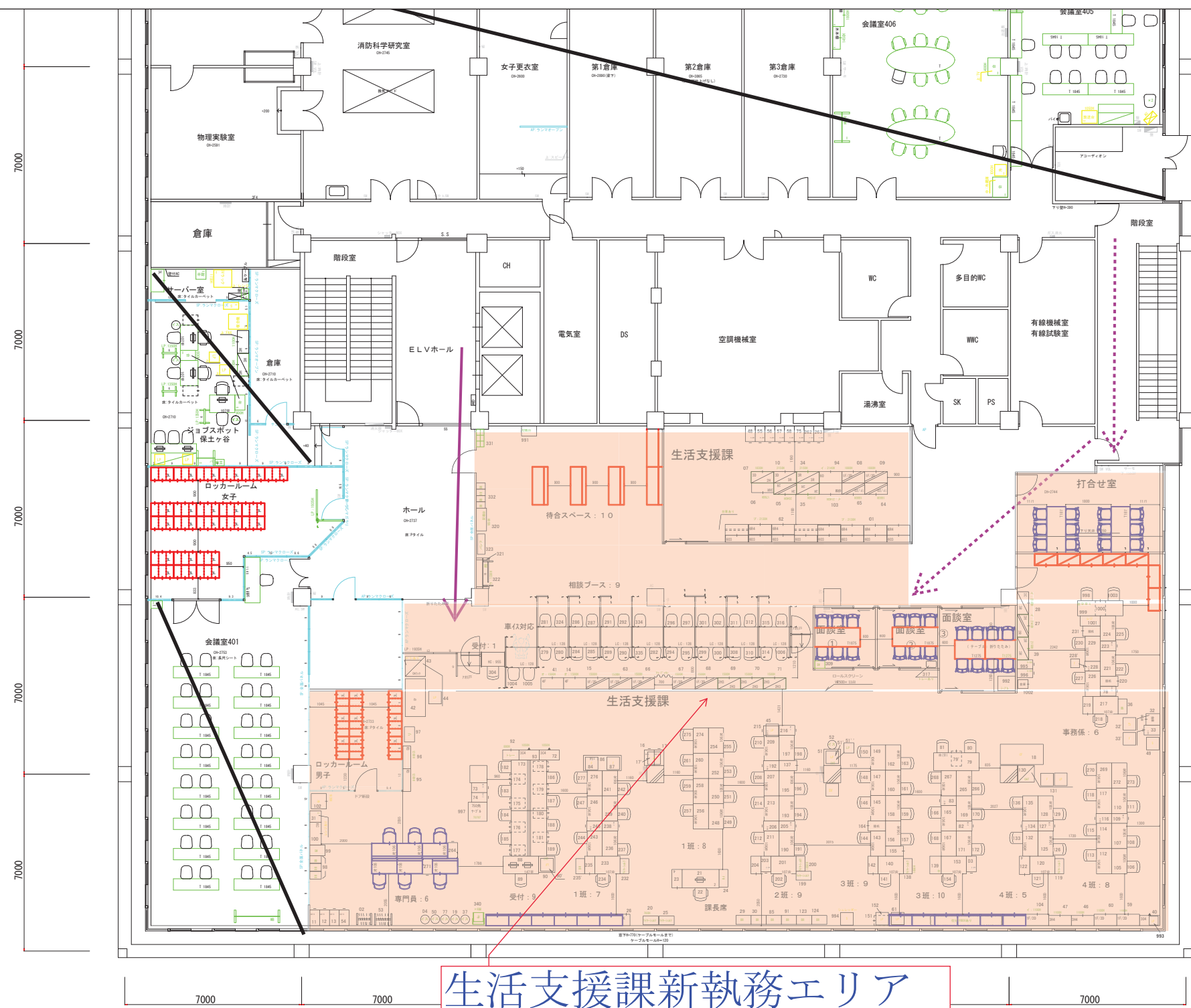
什器搬入導線図【本館4階】

(既存什器)

令和6年3月22日(金) 18時～令和6年3月24日(日) 15時

(新規什器・保管什器)

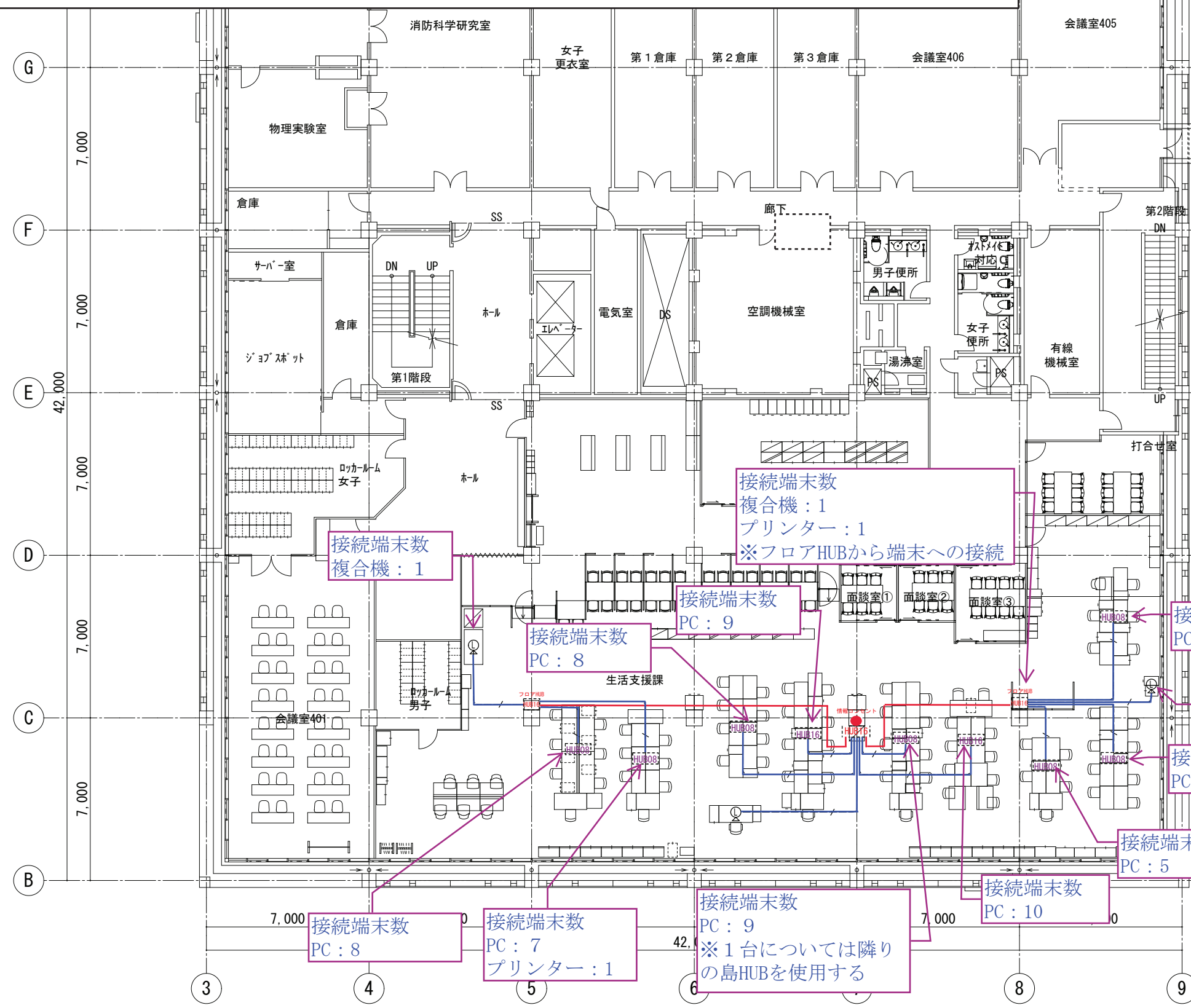
令和6年3月1日(金)～令和6年3月24日(日) 15時



生活支援課新執務エリア

資料 4 LAN配線図 (YCAN配線)

※LAN配線の色は「青」「白」



— … 0次配線
 (情報コンセント (HUB)
 →フロアHUB)
— … 1次配線
 (フロアHUB→島HUB)
HUB08 … 8ポートの島HUB
 (既存流用)
HUB16 … 16ポートの島HUB
 (既存流用)
接続端末数 … 島HUBの接続数
 ※上記接続数を参考に、
 2次配線を行ってください。

接続端末数
複合機：1

接続端末数
複合機：1
プリンター：1
※フロアHUBから端末への接続

接続端末数
PC：9

接続端末数
PC：8

接続端末数
PC：6 プリンター：1

接続端末数
プリンター：1

接続端末数
PC：8

接続端末数
PC：5

接続端末数
PC：8

接続端末数
PC：7
プリンター：1

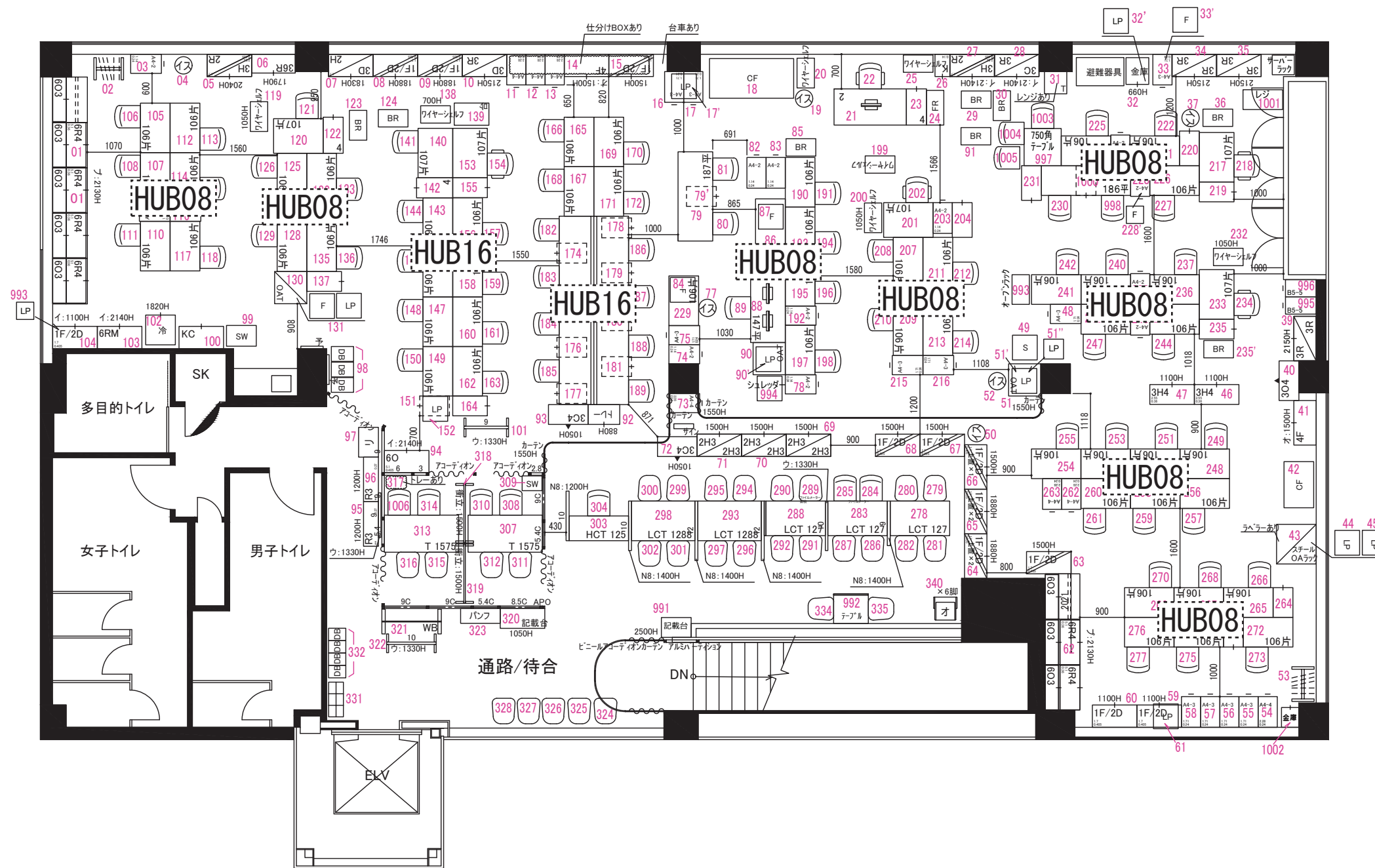
接続端末数
PC：9
※1台については隣りの島HUBを使用する

接続端末数
PC：10

改修後 4階平面図 (情報設備)

【参考】 流用対象の島HUB (YCAN)

現状設置位置



【資料5】保管什器一覧 保管場所:本館5階 会議室 ※搬入導線図(資料3)を参照

品名	数量	設置位置			備考
		W	D	H	
会議イス(キャスターあり)	12				面談室① 面談室②
事務回転イス(キャスターあり)	18	1000	700	720	打ち合わせ室 執務室左下の島
腰高什器(引違い)	12	900	400	1040	執務室下側
片袖デスク	6	1000	700	720	執務室左下の島
ミーティングテーブル①	1	1800	900	700	打ち合わせ室
ミーティングテーブル②	1	1800	900	710	打ち合わせ室

【写真】

会議イス(キャスターあり)



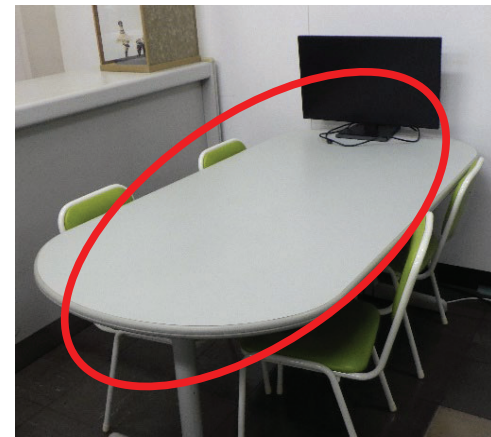
事務回転イス(キャスターあり)



腰高什器(引違い)



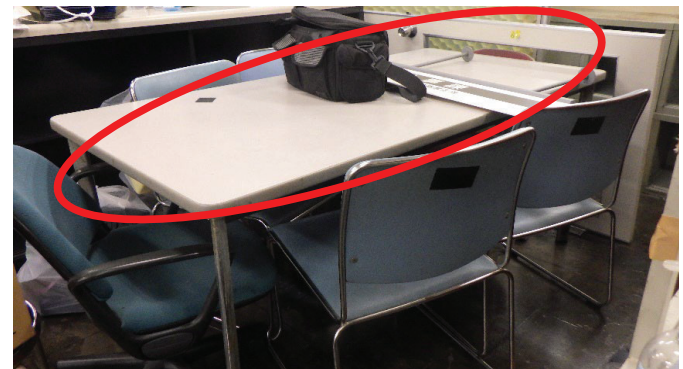
ミーティングテーブル①



片袖デスク



ミーティングテーブル②

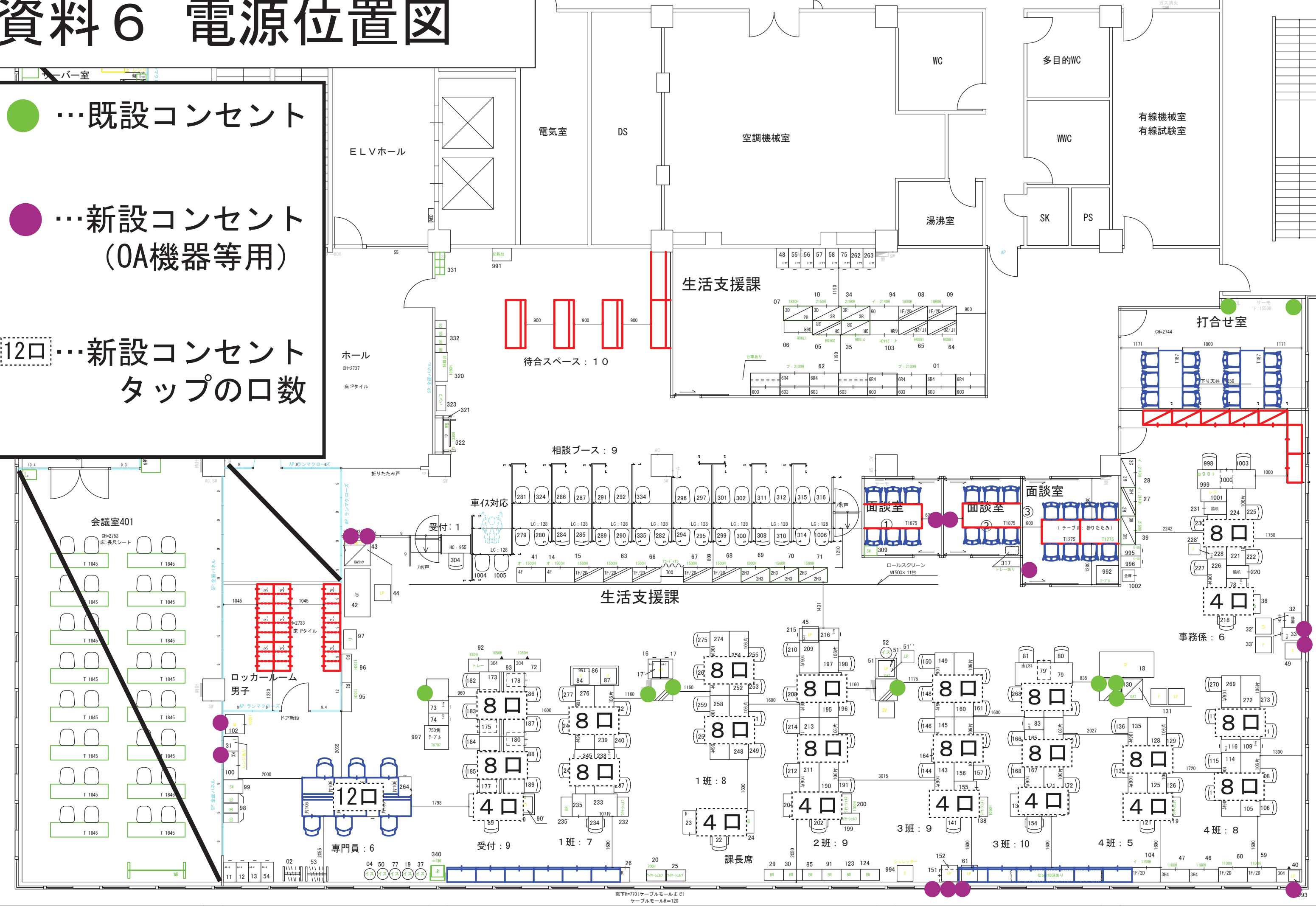


資料 6 電源位置図

● …既設コンセント

● …新設コンセント
(OA機器等用)

12口 …新設コンセント
タップの口数



窓下H=770(ケーブルモールまで)
ケーブルモールH=120