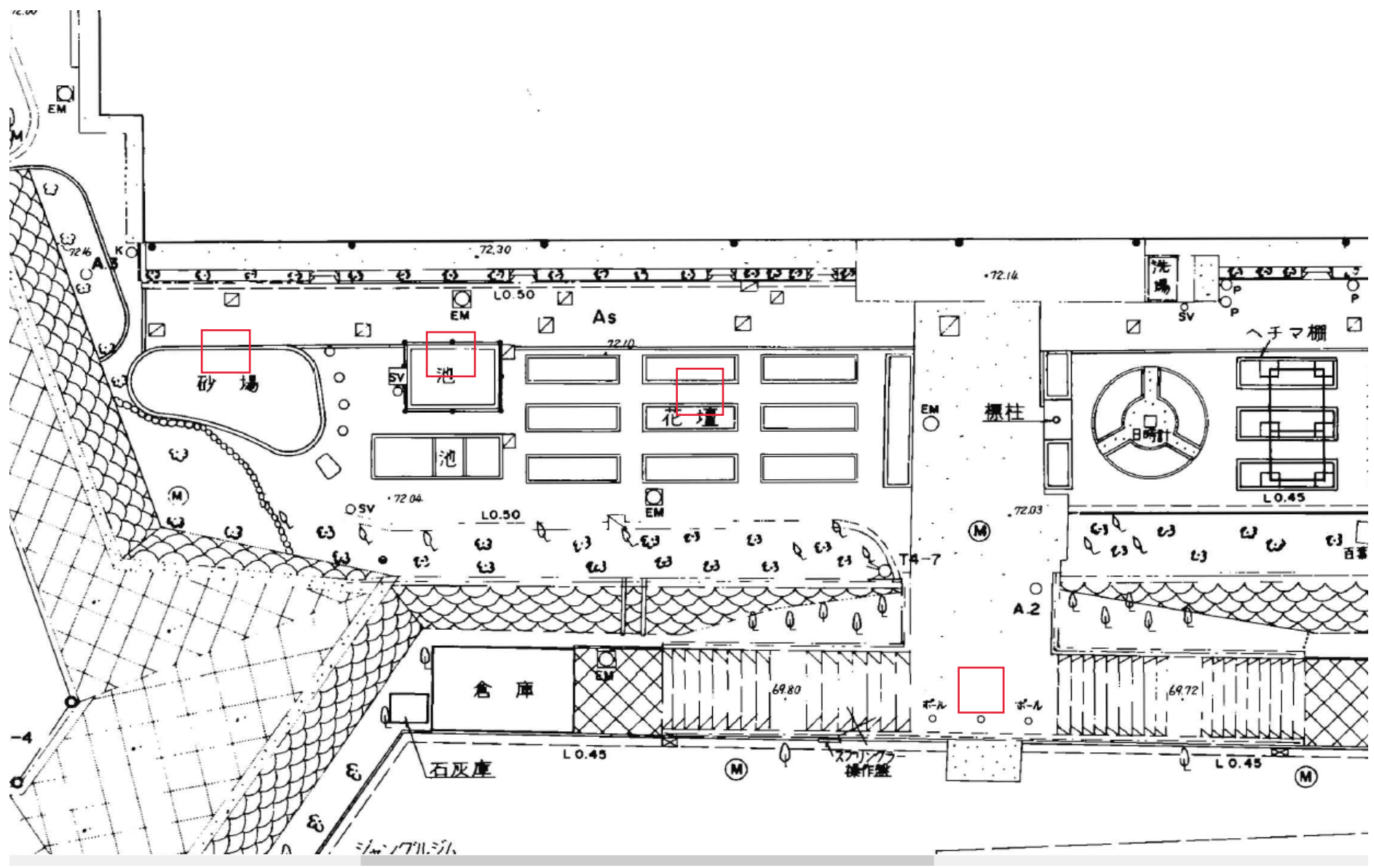


件名 南本宿小学校仮設校舎賃貸借

上記件名に係る仕様書(設計)書の内容に関する質問について、次のとおり回答します。

No	項目 (ページ数等)	質問内容	回答
1	仕様書12 施設概要	建物の高さ、モジュール、仕様については各メーカー仕様で宜しいでしょうか。	必要所室の学校標準を参考に、それに近い形であれば、メーカー仕様が良いです。
2	仕様書12 施設概要	プレハブ部材及びリース備品はリース品の使用で宜しいでしょうか。	リース品でよいですが、備品については新品でお願いします。
3	仕様書12 施設概要	校舎との延焼線が発生するため、その部分は防火設備となりますとありますが、範囲をご指示願います。	詳細は設計で検討をお願いします。参考に図面を添付します。※既存校舎の延焼線がかかる部分については別途改修工事を行います。
4	設計書	既存工作解体とありますが、具体的な物の数量・大きさをご教示願います。	参考に図面・写真を添付します。
5	設計書	プロパンガス設備とありますが、使用用途をご教示願います。	空気調和設備に使用します。
6	設計書	将来解体について現状復旧とありますが、花壇・池等 同じ状態に戻すのでしょうか。更地でのお引渡しで宜しいでしょうか。	現状あるものの復旧をお願いします。
7	設計書	地盤調査後、地盤改良(必要時)は別途でよろしいでしょうか。	別途となります。
8	その他	申請に必要な前願の資料、既存配置図等のデータは頂けますでしょうか。	契約後参考にお渡します。
9		入札前に現地調査を行いたいのですが、どのような手続きをしたらいいでしょうか。	入札前に現地調査を希望される場合は、10月6日(金)17:00までに教育施設課宛(045-671-3258 担当:福谷)に連絡をお願いします。入札前までの日程で学校と日程調整させていただきます。
10		計画建物を設置するにあたり、解体・移設するものはありますか。ある場合は、ご指示願います。また、解体・移設する場合、最終的に現状復旧が必要でしょうか。	NO.4、NO.6回答参照。
11		弊社に所属している者が管理技術者として全体の管理を行うことを前提として、担当技術者は協力業者の者でもよろしいでしょうか。	よろしいです。





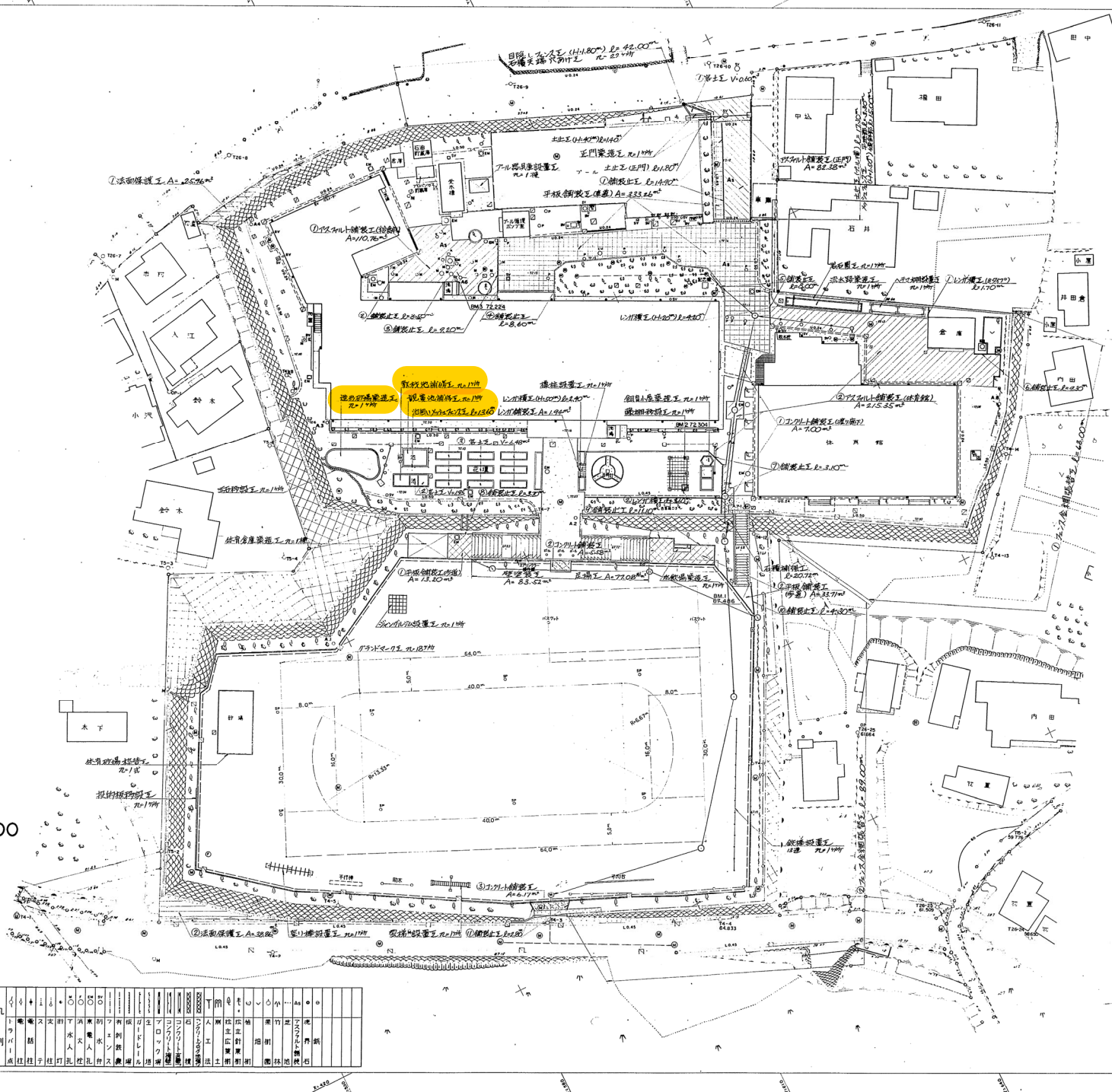
グラウンドとの高低差の状況



市立南本宿小学校 施設計画平面図

場所 横浜市旭区南本宿町七九番地先

S = 1 : 300



凡	+		△		○		□		■		●		◎		◇		×		◎	
ト	電	電	電	電	電	電	電	電	電	電	電	電	電	電	電	電	電	電	電	電
成	柱	柱	柱	柱	柱	柱	柱	柱	柱	柱	柱	柱	柱	柱	柱	柱	柱	柱	柱	柱

学校番号	年度	区分	工事番号
旭-22	1	既	
図面番号	地質調査	家屋新旧	他 図 特殊記号
182			

施工凡例

工種	記号	種別	形状寸法	数量	単位	備考			
舗装工		アスファルト舗装	8.0m x 8.0m	8.0	m ²	主門			
		アスファルト舗装	8.0m x 8.0m	8.0	m ²	体育館前			
		砕石舗装	8.0m x 8.0m	33.3	m ²	体育館前			
		砕石舗装	8.0m x 8.0m	1.0	m ²	体育館前			
		砕石舗装	8.0m x 8.0m	1.0	m ²	体育館前			
	学習施設		耐震小座落工事		1	ヶ所			
			入札調整工事	14.60m x 6.80m	1	ヶ所			
			給水設備工事	40cm径 田圃	1	ヶ所			
			岩石掘削	40cm径	1	ヶ所			
			造作付通風工事		1	ヶ所			
		体育施設		養生設置工事	縦木 1.4m	1	ヶ所	体育館前	
				観覧席補修工事	2.9m x 2.9m	1	ヶ所		
				軟砂北相修工事	1.6m x 6.4m	1	ヶ所		
			造園施設		レンガ積工	8.91m	5	m	
					レンガ積工	4.00m x 1.00m	4	ヶ所	
				レンガ積工	4.00m x 1.00m	2	ヶ所		
				掘削	2.00m x 2.00m	1	ヶ所		
				掘削	2.00m x 2.00m	1	ヶ所		
				掘削	2.00m x 2.00m	1	ヶ所		
防護施設				正門扉工事	8.0m x 2.0m	1	ヶ所		
			目録シフト工事	14.60m x 6.80m	4.0	m	体育館前		
			目録シフト工事	14.60m x 6.80m	2.0	m	体育館前		
			目録シフト工事	14.60m x 6.80m	1.0	m	体育館前		
			目録シフト工事	14.60m x 6.80m	1.0	m	体育館前		
			目録シフト工事	14.60m x 6.80m	1.0	m	体育館前		
付帯工		法面保護工事	北北北	6.0	m ²				
		養生工事		8.0	m ²				
		土止工事	14.6m	1.4	m				
		石積み	14.6m	1.8	m				

平図	年度	工務部
工事名	市立南本宿小学校校舎耐震補修工事	
図面名	施設計画平面図	
縮尺	1:300	
設計年月日	平成 元年 3月 日	図面番号 / 枚数中のNo. /
設計者	関	関
監理者	関	関
製図者	関	関
承認者	関	関
承認者	関	関
承認者	関	関

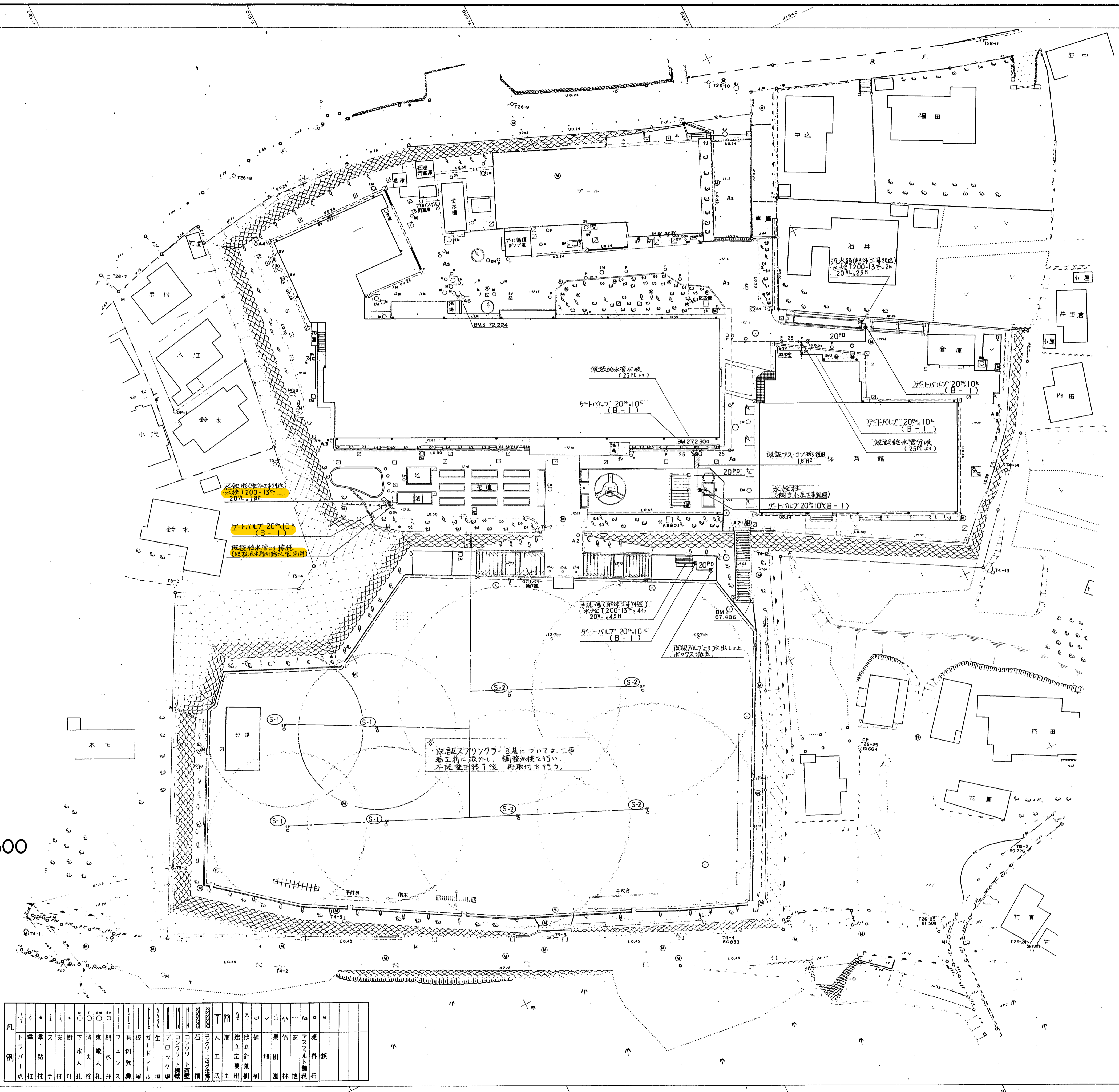
横浜市教育委員会事務局施設部校地整備課
 コロナ技術開発株式会社

学校番号	校区	区分	工事番号
旭-22	1	既	
図面番号	縮尺	単位	備考
1810			

市立南本宿小学校給散水施設工平面図

場所 横浜市旭区南本宿町七九番地先

S = 1 : 300



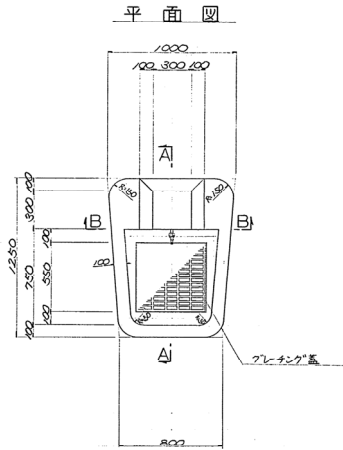
凡例	ト	電	支	下	水	別	有	板	生	コ	石	人	植	果	竹	ア	境
点	柱	柱	柱	柱	柱	柱	柱	柱	柱	柱	柱	柱	柱	柱	柱	柱	柱

平成	年度	工番第	号
工事名	南本宿小学校校庭整備工事		
図面名	給散水施設設計平面図		
縮尺	1:300		
設計年月日	平成元年3月	日	図面番号 19枚中の17
製	保	製	計
表	長	図	算
横浜市教育委員会事務局施設部校地整備課			
コロナ技建開発株式会社			

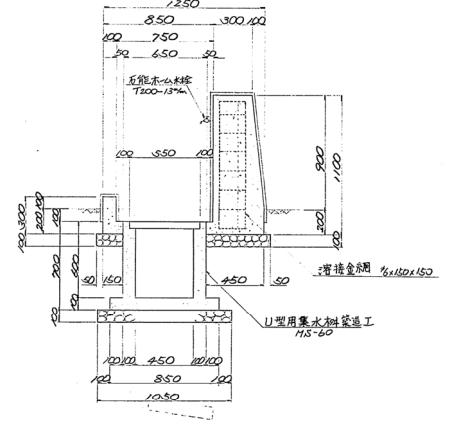
造形砂場構造図

学校番号	年度	区分	工事番号
旭-22	1	既	
図面番号	地質調査	家屋復旧	他
18-12			

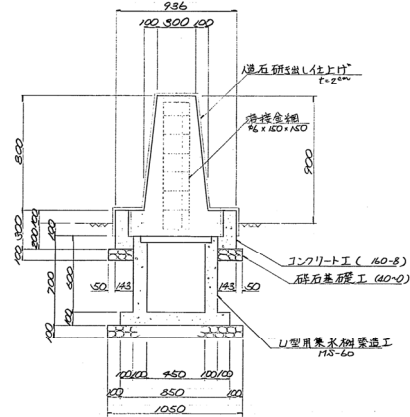
手洗いの場工詳細図 S=1:20



A-A 断面図

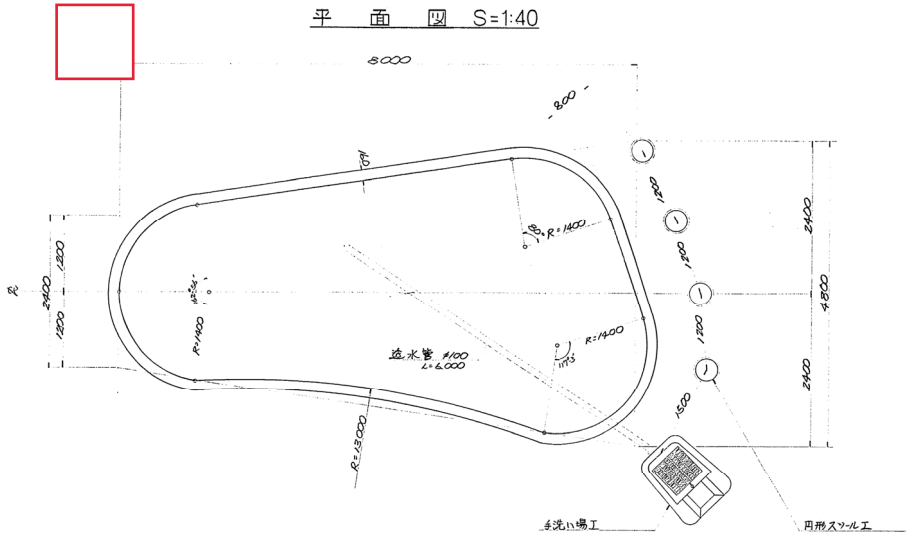


B-B 断面図

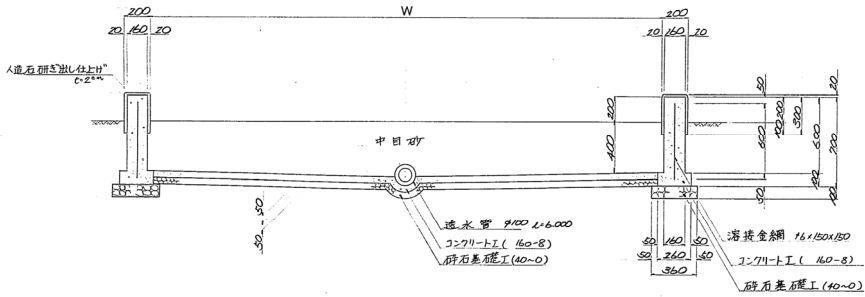


※(造石研出し仕上げ)は面ト)とすること。

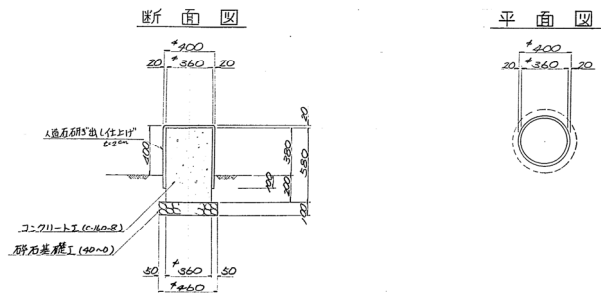
平面図 S=1:40



標準断面図 S=1:20



円形スツール工詳細図 S=1:20

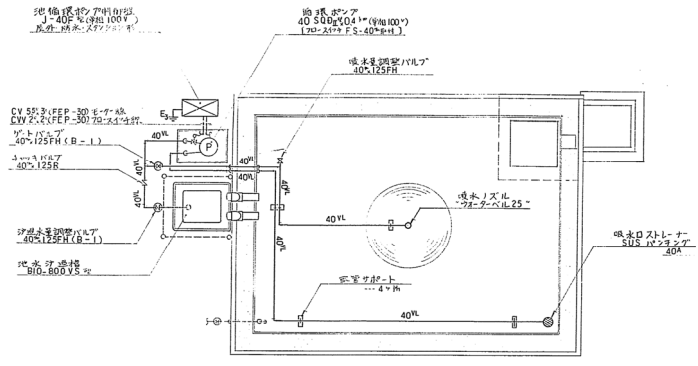


平成	年度	工事部	号
2010	1	1	1
工事名	南本宿小中学校校舎整備 工事		
図面名	造形砂場工構造図		
縮尺	1:40	1:20	
設計年月日	平成元年3月	日	図面番号 19枚中の13
設計者	設計者	設計者	設計者
監理者	監理者	監理者	監理者
横浜市教育委員会事務局施設部校地整備課			
コナテック建築株式会社			

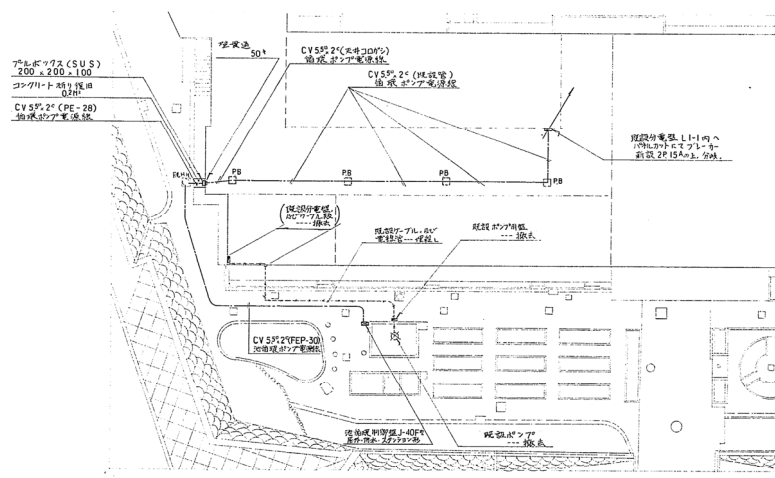
学校番号	年度	区分	工事番号
旭-22	1	既	
図面番号	地質調査	家屋新旧	他図
18-15			特記記号

15

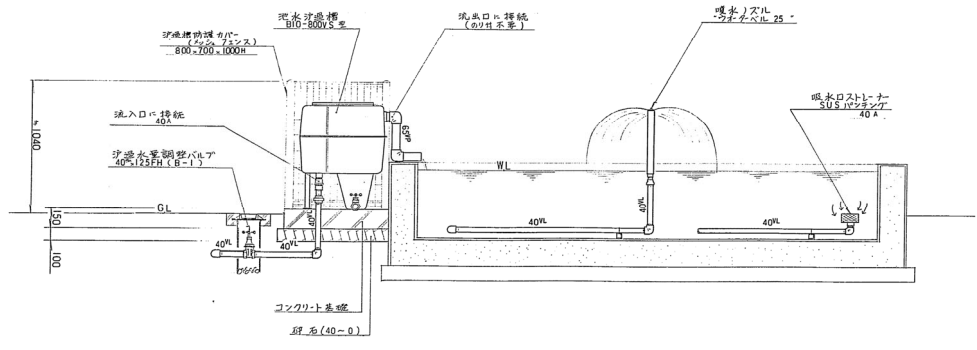
既設池循環設備図 S=1:30



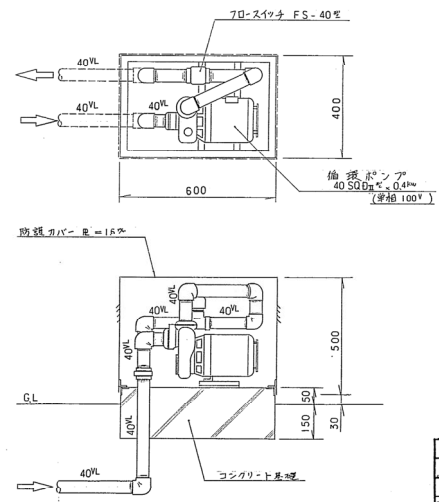
電気配線平面図 S=1:200



溢水槽、噴水ノズル、吸水金具取付図 S=1:20



循環ポンプ据付図 S=1:10



平成	年度	工事番号
20	1	
工事名		
南本宿小学校校庭整備工事		
図面名		
観音池循環設備図		
縮尺		
図示		
設計年月日	平成元年3月	日
図面番号	/7枚中の	
設計者	監理者	施工者
横濱市教育委員会事務局施設部校地整備課		
設計者	監理者	施工者
コナ	コナ	コナ
コナ技建開発株式会社		