

令和4年度一般会計歳出 第3款2項3目 地域施設費

12 節 (1) 設計その他委託料

令和4年度一般会計歳出 第3款2項1目 個性ある区づくり推進費

12 節 (4) 企画調査その他委託料

受付 番号	種 目 番 号 —	連絡先	委託担当 保土ヶ谷区地域振興課 生涯学習支援係	ふりがな くまくら さおり 担当者名 熊倉 早央莉 電 話 334-6305
----------	------------------	-----	-------------------------------	--

設 計 書

- 1 委 託 名 瀬戸ヶ谷スポーツ会館屋外排水設備修繕委託
- 2 履 行 場 所 横浜市保土ヶ谷区瀬戸ヶ谷町 71
- 3 履 行 期 間 ☒期間 契約締結日から令和5年3月31日 まで
又 は 期 限 ☐期限 まで
- 4 契 約 区 分 ☒ 確定契約 ☐ 概算契約
- 5 その他特約事項 なし
- 6 現 場 説 明 ☒ 不要
☐ 要 (月 日 時 分 場所)
- 7 委 託 概 要 瀬戸ヶ谷スポーツ会館の屋外排水管等の撤去及び設置を行う。

8 部 分 払

☐ す る （ 回以内 ）

☒ し ない

部分払いの基準

業務内容	履行予定月	数 量	単位	単 価 (円)	金 額 (円)

委 託 代 金 額

¥

内 訳 業 務 価 格

¥

消費税及び地方消費税相当額

¥

内 訳 書

名 称	形状寸法等	数量	単位	単 価 (円)	金 額 (円)	摘要
瀬戸ヶ谷スポーツ会館 屋外 排水設備修繕委託						
1. 直接工事費						
カッター工	コンクリート 20cm 以下、濁水処理含む	1.0	式			
既設土間コンクリート取壊し工		7.0	m ²			
既設柵取壊し工		3.0	箇所			
コンクリートガラ運搬工		3.3	t			
既設管撤去工		10.0	m			
掘削工	H=0.8(平均) W=0.7	5.6	m ³			
埋戻工		4.9	m ³			
残土場内仮置工		4.9	m ³			
残土運搬工	0.7×1.25	0.9	m ³			
塩ビ柵設置工	150-200	2.0	箇所			
柵接続工	流入管	4.0	箇所			
塩ビ管布設工	φ150VP	10.0	m			
コンクリート復旧工	コンクリート 20cm 以下、砕石 10cm 以下	7.0	m ²			
コンクリートガラ処分費	有筋、二次製品	3.3	t			
残土処分費		0.9	m ³			
塩ビ管処分費		1.0	式			
小運搬工	残土、コンクリート等	1.0	式			
仮囲い設置撤去及び養生費		1.0	式			
場内清掃費		1.0	式			

小計						
2. 現場管理費		1.0	式			
3. 一般管理費		1.0	式			
合 計（税抜）						
消費税相当額						
合 計（税込）						

※概算数量の場合は，数量及び金額を（ ）で囲む

特 記 仕 様 書

1 事業名称

瀬戸ヶ谷スポーツ会館屋外排水設備修繕委託

2 履行期限

令和5年3月31日

3 履行場所

瀬戸ヶ谷スポーツ会館（横浜市保土ヶ谷区瀬戸ヶ谷町 71）

4 履行内容

(1) 排水管修繕工事

- ・既存の排水管の集水桝及び排水管を撤去し、新たに設置すること。
- ・首都高速道路の橋脚周りの工事については、首都高速との協議の上、建造物を傷つけることのないよう十分気を付けて行うこと。橋脚回りについては、重機を使わず、人力による手掘りで行うこと。

(2) 運搬、処分、車両運搬

- ・本業務で発生した残土、廃材等は、適法に処分すること。

(3) その他工事において必要な事項

5 注意事項

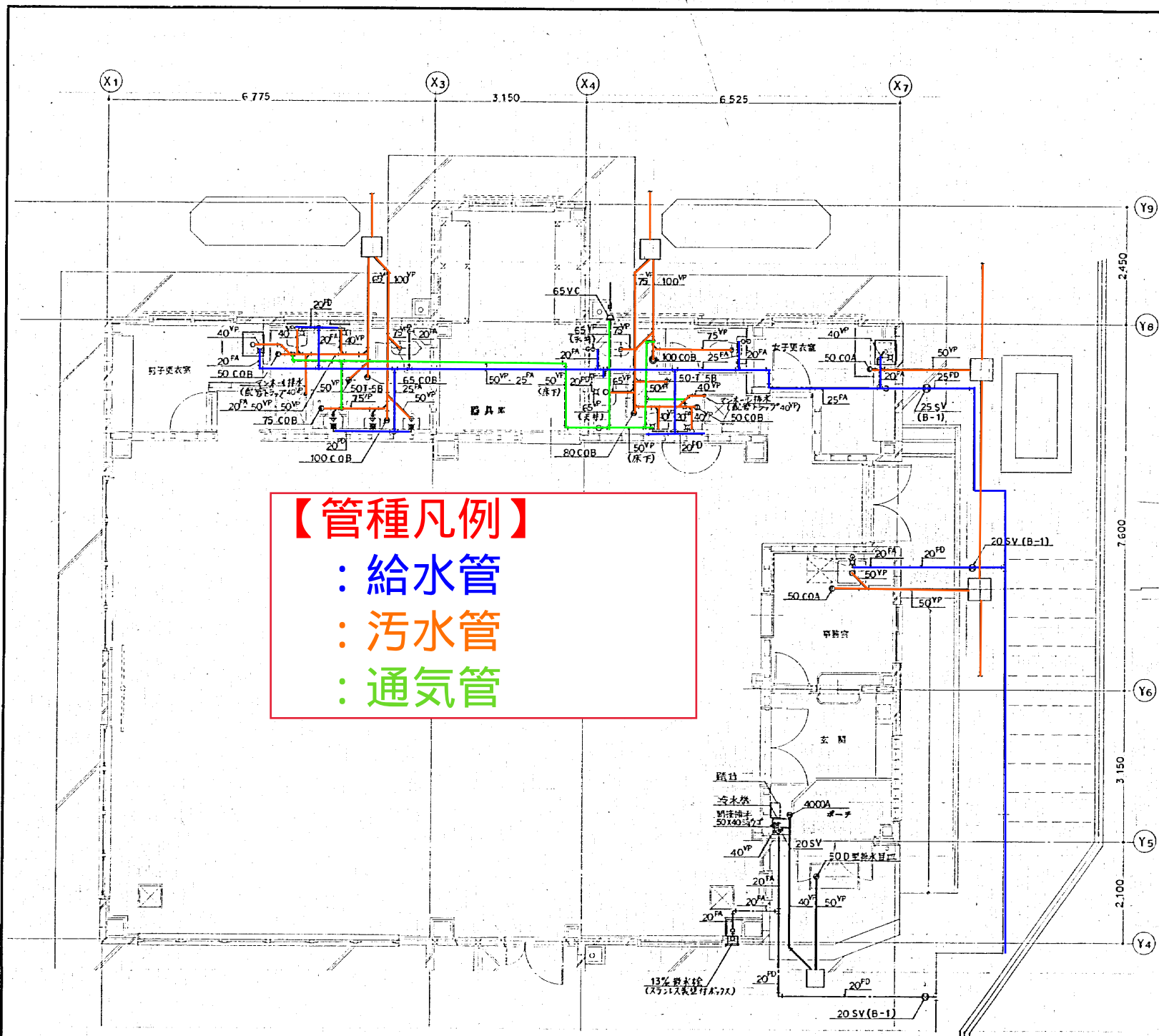
- (1) 施設周辺は首都高速の高架下にあるため、施行にあたり首都高速道路株式会社と調整を行うこと。
- (2) 施設利用者、施設職員及び作業員の安全確保に十分注意を払うこと。
- (3) 業務の履行にあたっては、労働安全衛生法等の関連法規に基づき安全作業を行い、作業開始に際しては、施設長の許可を得ること。
- (4) 受託者の責に帰すべき理由により、施設に損害を与えた場合は、受託者の負担において直ちに原状に復するものとする。
- (5) 業務の実施にあたっては、委託者及び施設長と十分に協議すること。

6 その他

本仕様書に定めのない事項、又はこの仕様書に関し疑義を生じたときは、委託者・受託者間で協議し決定する。

Architectural floor plan of the 1st floor of the National Diet Building. The plan shows a large central hall (会議場) with three large rectangular tables. To the left is a meeting room (ミーティングルーム) with a table and chairs. To the right is a room (器具室). The plan includes dimensions: 3,600, 4,150, 10,450, 2,400, 2,450, 7,800, and 6,679. Grid lines are labeled Y4, Y1, Y2, Y4, Y7, Y8, Y9, Y5, and Y6.

【管種凡例】
 : 給水管
 : 污水管
 : 通氣管



1 号 平面图比例尺 1:50

工事名		瀬戸ヶ谷スポーツ公園 野球場工事		年月日	1.9
図番	P-3	1階西面	西面	縮尺	1:100 1:50
横 浜 市 建 築 局 株式会社 コア 建築設計工房					

【管種凡例】

: 污水管

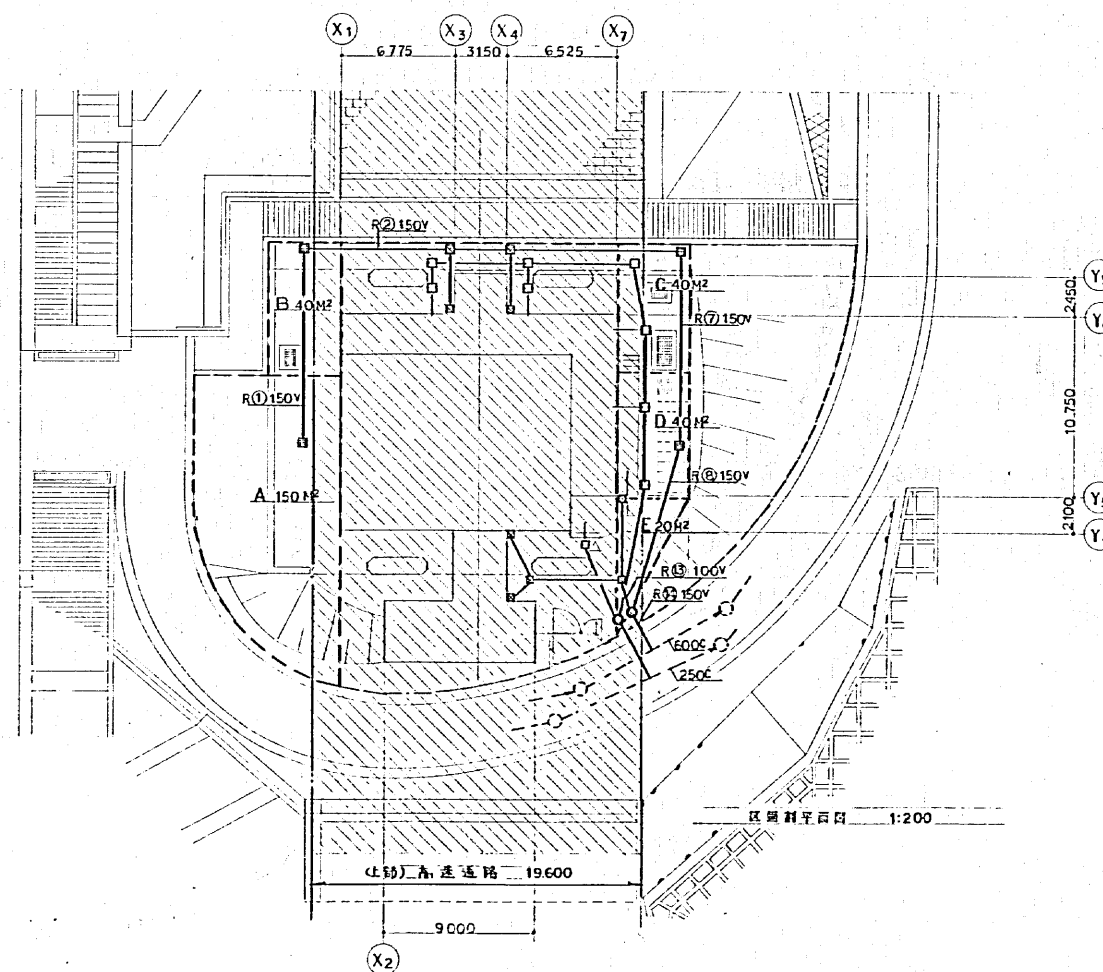
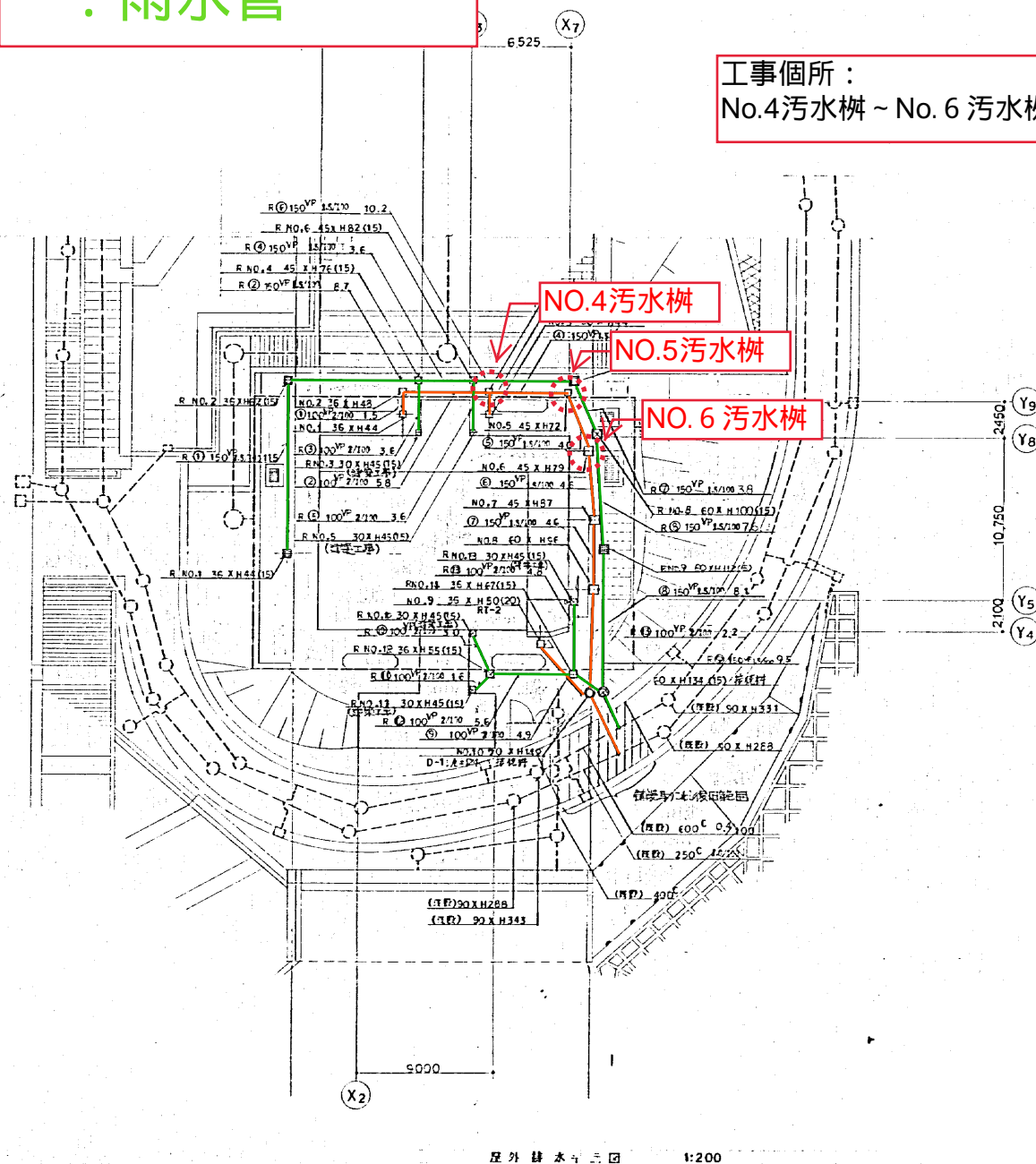
: 雨水管

工事箇所：
No.4汚水桝 ~ No.6 汚水桝

H225018915005

5

面積集計表					
面	積	面	積	面	積
種別	面積	種別	面積	種別	面積
種別	面積	種別	面積	種別	面積
A	R ①	150	150	150V	1.5
B	R ②	40	190	150V	1.5
C	R ③	40	230	150V	1.5
D	R ④	40	270	150V	1.5
E	R ⑤	20	—	100V	1.0
F	R ⑥	—	290	150V	1.5
計					
取付率					



工事名	浦子ヶ谷スナック会館新築工事	図番	P-5	図外排水平面図	縮尺	1:200
図外排水平面図	縮尺	1:200	図外排水平面図	縮尺	1:200	図外排水平面図
横浜市建築局	株式会社コア建築設計工房					

瀬戸ヶ谷スポーツ会館
(保土ヶ谷区瀬戸ヶ谷町71)

