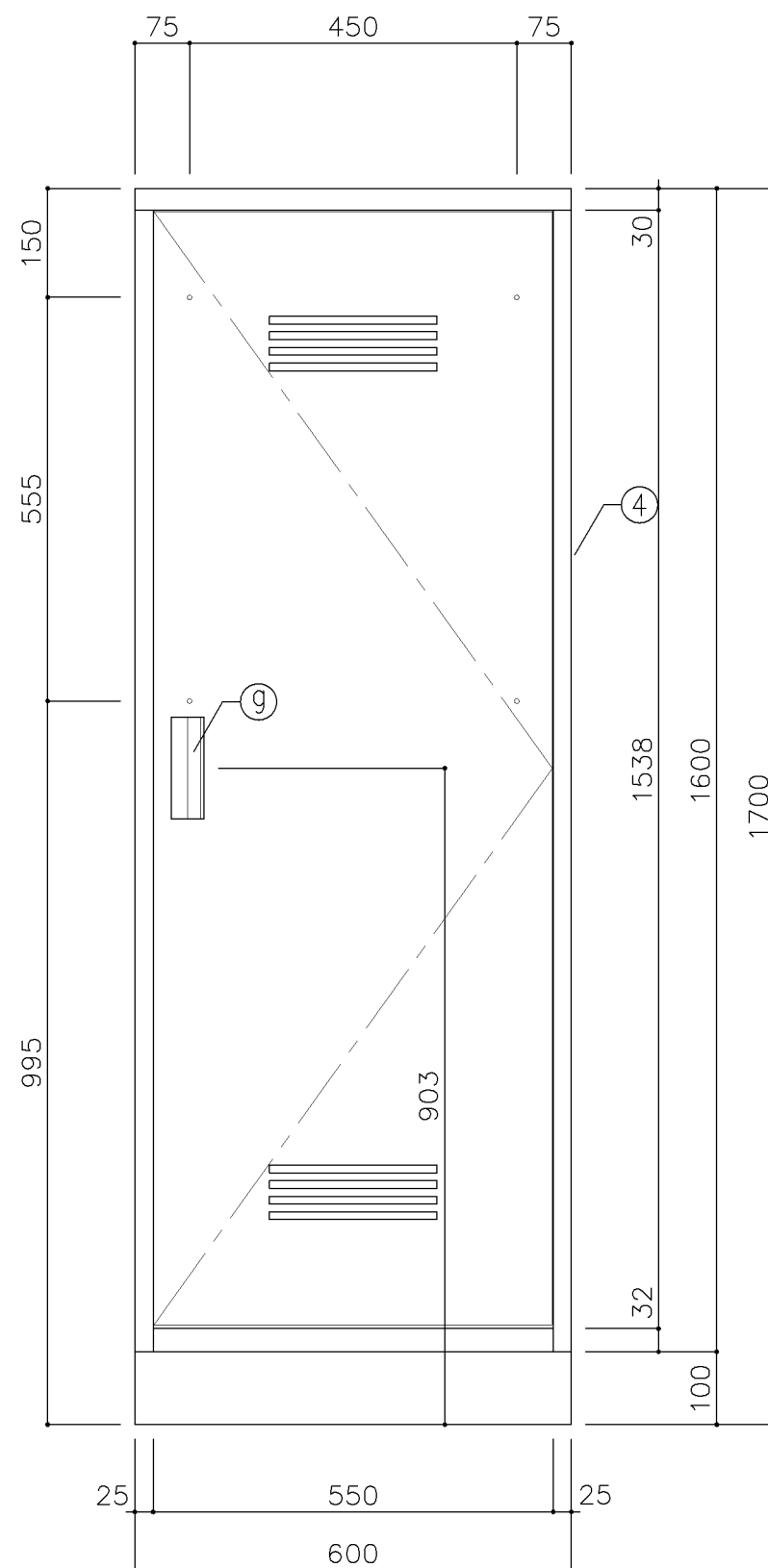
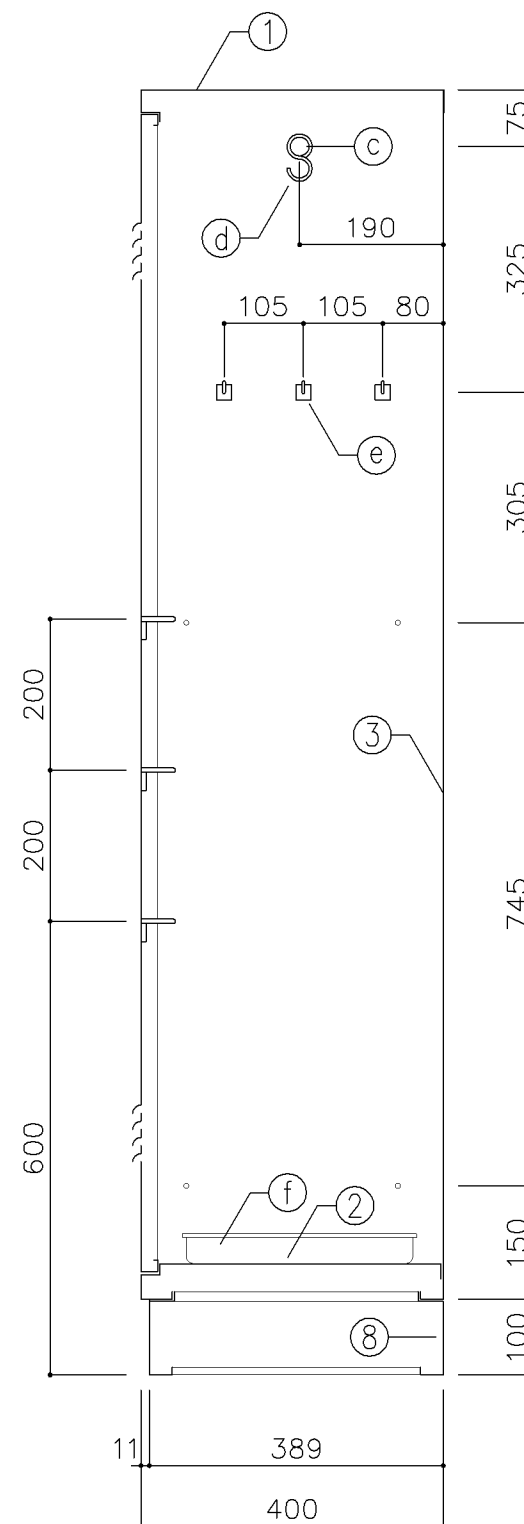


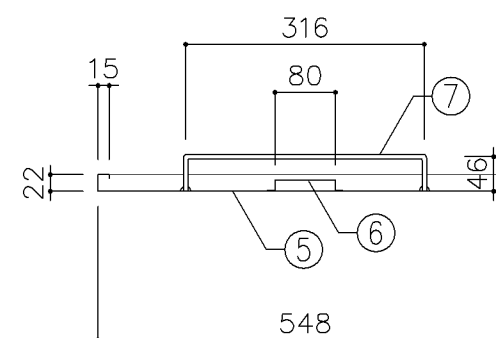
参考備品図（標準図）



正面图

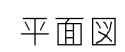


断面図

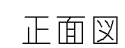
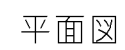


扉断面図

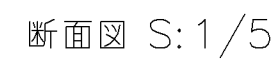
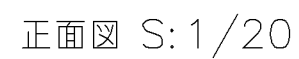
寸法					
W 600 x D 400 x H 1,700					
使用箇所					
多目的室（水廻り学習等）、家庭科教室					
理科教室（小・中学校）、調理教室					
音楽教室、図画工作教室、美術教室					
被服教室（多目的）、PTA会議室					
金工・木工教室、放送室（小・中学校）					
コンピューター教室（小・中学校）					
地域交流室、特別活動室、技術員室					
保健室・保健相談室、倉庫					
職員室（小・中学校）、会議室					
図書室（小・中学校）					
仕様					
番号	名称	材質		仕上	
①	天板	SPCC 0.8		焼付塗装	
②	地板	SPCC 0.8		焼付塗装	
③	裏板	SPCC 0.8		焼付塗装	
④	側板	SPCC 0.8		焼付塗装	
⑤	扉板	SPCC 0.8		焼付塗装	
⑥	扉補強	SPCC 0.8		焼付塗装	
⑦	雑巾掛	SWRM 6φ			
⑧	ベース	SPCC 1.0			
⑨	隅金具	SPCC 2.3			
⑩	Aジャスター	SWRM PE			
金物及びその他					
番号	名称	材質		仕上	
a	T番	SPCC 1.2			
b	マグネット				
c	ハンガーパイプ	フラットパイプ（SUS）25φ			
d	Sカン	SWRM 3φ			
e	フック	ABS			
f	トレイ	SUS304			
g	把手	A6063S			
特記事項					
名称	掃除用具入				
縮尺	1／10	記号	G－280		
設計年月日			令和2年2月		
横浜市建築局					



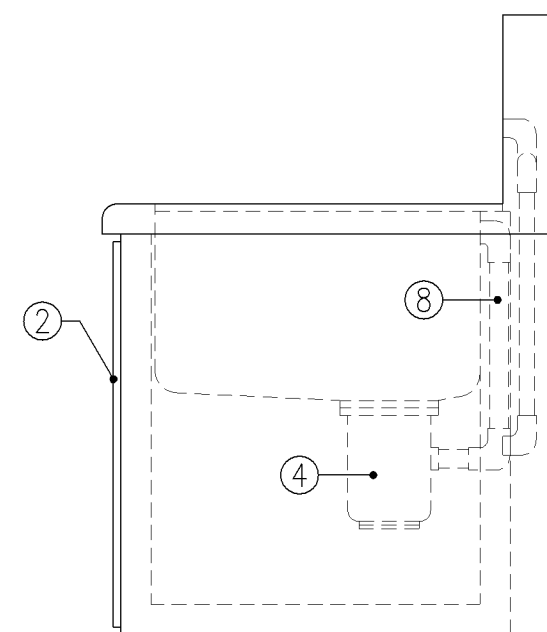
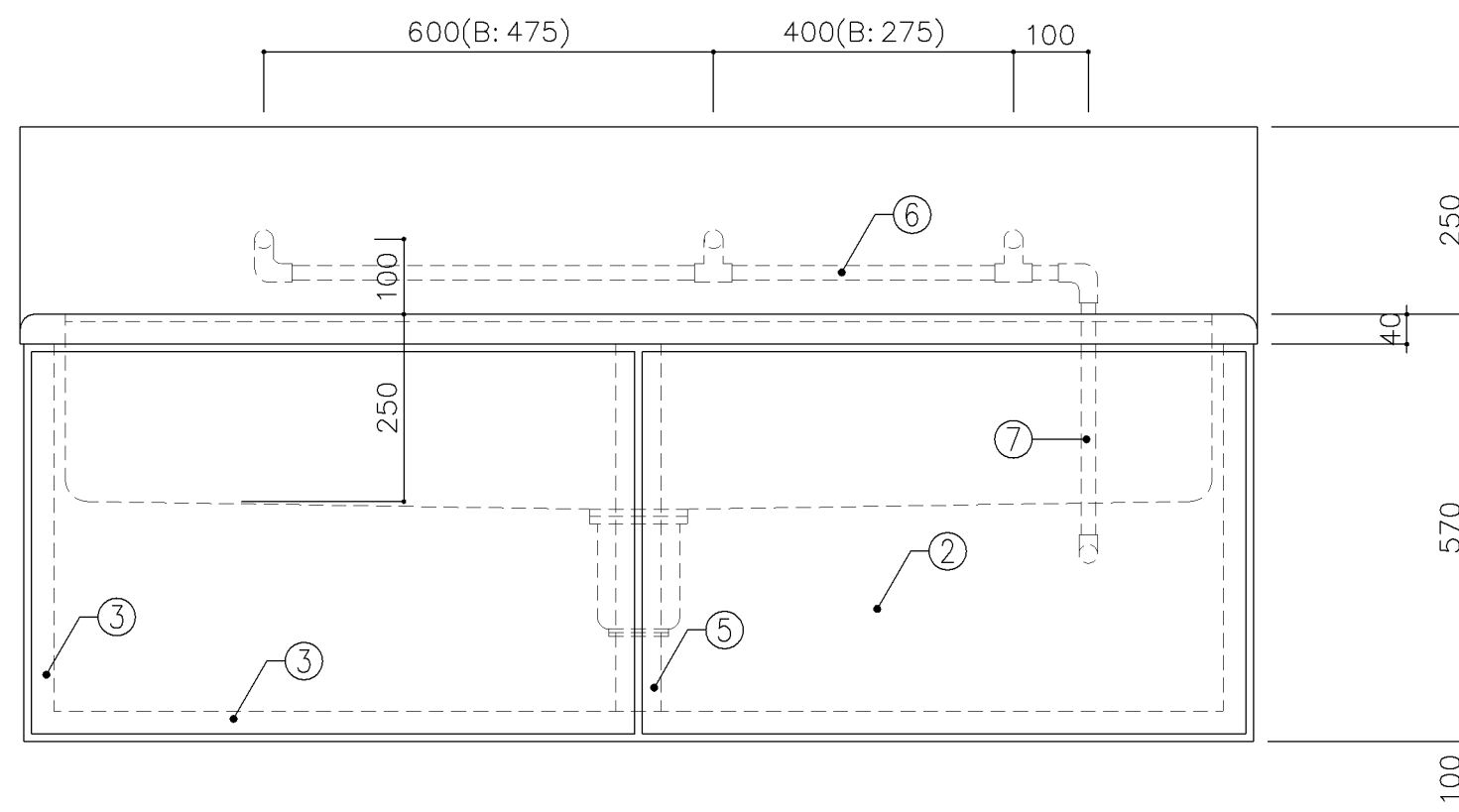
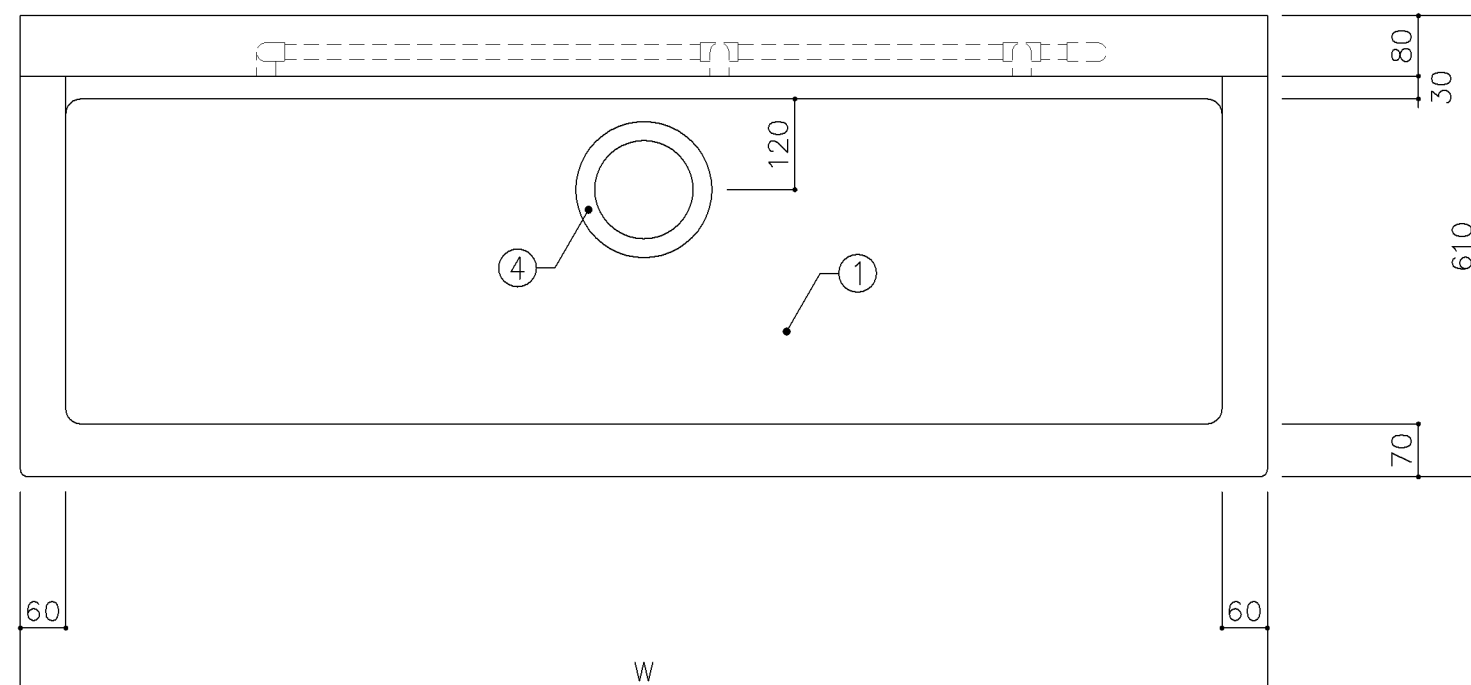
名称	書 架		
縮尺	1/20	記号	G-471
設 計 年 月		令和2年2月	
横浜市建築局			



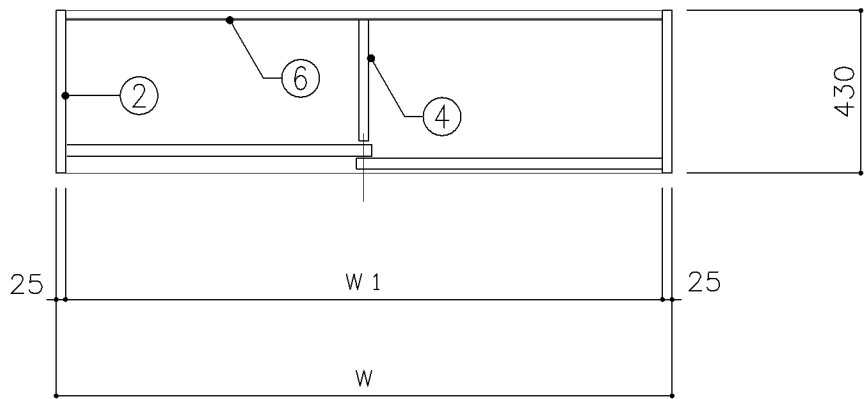
名称	書架		
縮尺	1/20	記号	G-473
設 計 年 月		令和2年2月	
横浜市建築局			



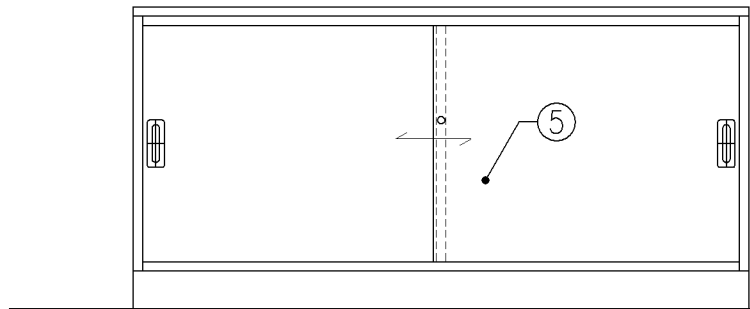
名称	アルミ枠掲示板		
縮尺	1/5 1/20	記号	G-680
設計年月		令和2年2月	
横浜市建築局			



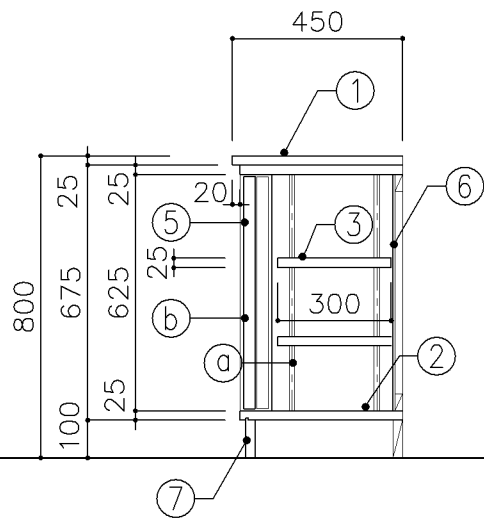
寸 法			
A： W1,650 x D610 x H570			
B： W1,400 x D610 x H570			
使用箇所			
A： 図画工作教室			
B： 多目的室（水廻り学習等）			
仕 様			
番号	名称	材質	
①	甲板・水槽	SUS 304-1.0t	
②	幕板	SUS 304-1.0t	
③	骨組	SUS 430-L3×40×40	
④	排水トラップ	50T14AOCVP用 ゴミ収納付	
⑤	補強材	SUS 430-1.5t×60	
⑥	給水横引管	20A VA	
⑦	給水縦引管	20A VA	
⑧	オーバーフロー	25Aストレーナー付	
金 物			
番号	使用箇所	名称	
特記事項			
給水×3			
名称	一槽流し		
縮尺	1/10	記号	G-132
設 計 年 月 日			令和2年2月
横浜市建築局			



平面図



正面図

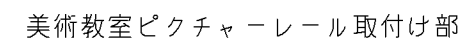
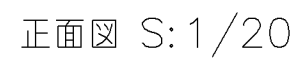


断面図

寸 法				
A : W 1,630		x ^D 450	x ^H 800	
B : W 1,730		x ^D 450	x ^H 800	
使用箇所				
A : コンピューター教室 (小学生)				
B : コンピューター教室 (中学生)				
仕 様				
番号	名称	芯材	材 質	仕上
①	天板	B-1	メラミン化粧板	
②	本体	A-1	ポリエステル化粧合板	
③	可動棚	A-1	しな合板	
④	中仕切	A-1	しな合板	
⑤	引違戸	A-1	ポリエステル化粧合板	
⑥	裏板	片A-1	しな合板	
⑦	巾木	B-1	ポリエステル化粧合板	
金 物				
番号	使用箇所	名 称		
㉑	可動棚	ステンレス製耐震棚受・棚柱 (番号入り)		
㉒	引違戸	シリンダー 栓錠、国産材掘込引手		
特記事項				
・木口の形状については、G-400より選定する。				
・見掛かり部はポリエステル化粧合板とする。				
・フラッシュ戸 (引違い、扉) 内部は、しな合板とする。				
・引違戸の厚みは、30mmを原則とする。				
・芯材は、国産杉芯合板とする。				
名称	収納戸棚			
縮尺	1/20	記号	G-419	
設 計 年 月			令和2年2月	
横浜市建築局				

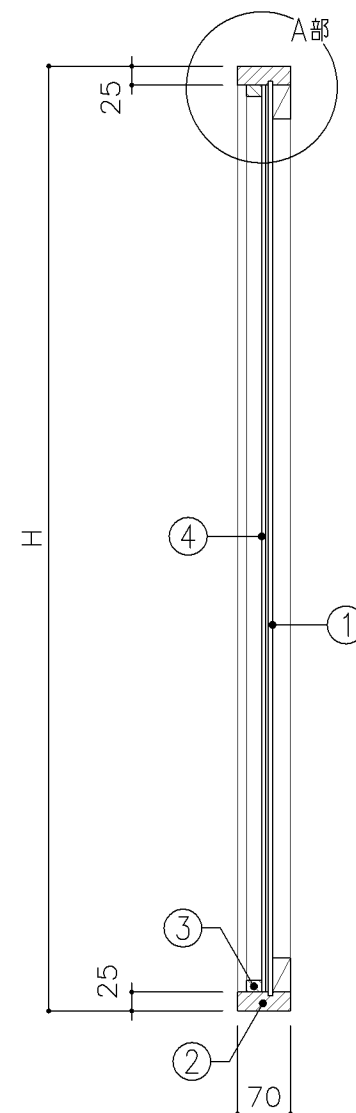
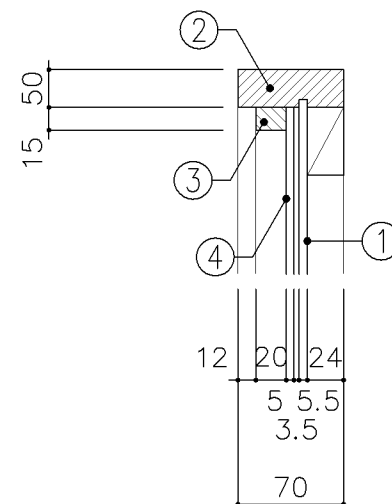
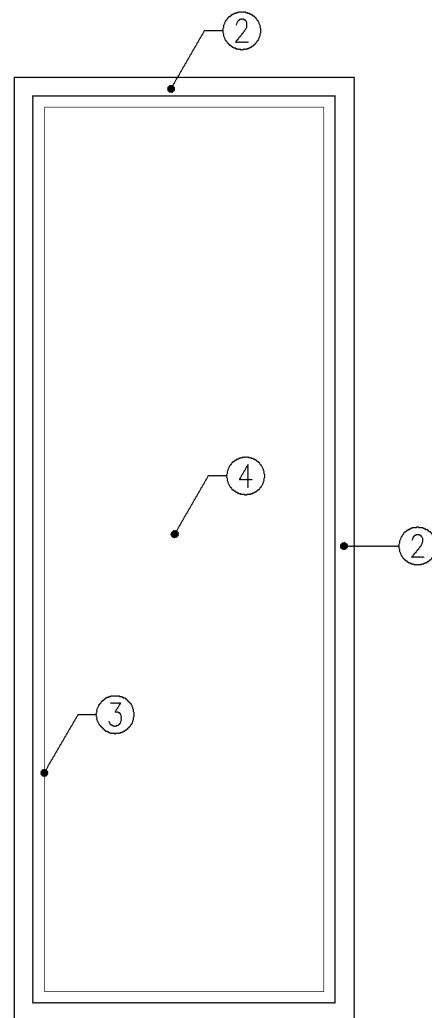
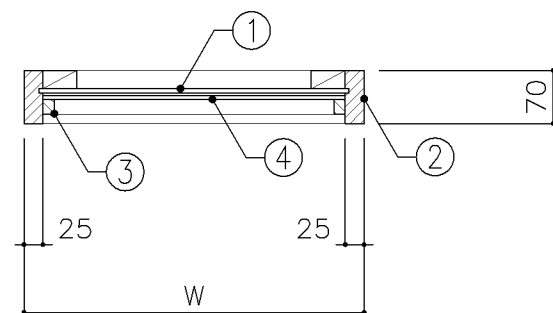


寸 法				
W 4,850 x D 625 x H 670				
使用箇所				
図画工作教室				
仕 様				
番号	名称	芯材	材 質	仕上
①	棚板	A-1	ポリエステル化粧合板	
②	天板		ﾌﾟﾗｽチック集成材	OS.UC
③	裏板	片A-1	ポリエステル化粧合板	
④	下地板		ﾌﾟﾗｽチック合板	
⑤	脚	B-1	ポリエステル化粧合板	
⑥	立上り		ﾌﾟﾗｽチック集成材	OS.UC
⑦	巾木	A-1	ポリエステル化粧合板	
金 物				
番号	使用箇所	名 称		
特記事項				
・ 木口の形状については、G-400より選定する。				
・ 立上り部にコンセント4ヶ所設置 （電気工事）				
・ 芯材は、国産杉芯合板とする。				
作業台				
縮尺	1/20 1/30	記号	G-482	
設 計 年 月			令和2年2月	
横浜市建築局				



断面図 S: 1/5

[illegible]

[illegible]