

受付 番号	種 目 番 号	連絡先	委託担当
			スポーツ振興課 係 担当者名 <small>すずき けんた</small> 鈴木 健太 電 話 671-3286

設 計 書

- 1 委 託 名 たきがしら会館 フェンス修繕委託
- 2 履 行 場 所 磯子区滝頭三丁目1番68号 たきがしら会館
- 3 履行期間 期間
又は期限 期限 令和4年3月31日(木)まで
- 4 契約区分 確定契約 概算契約
- 5 その他特約事項 _____

- 6 現 場 説 明 不要
 要 (月 日 時 分 場所)
- 7 委 託 概 要 _____

8 部 分 払

す る (回以内)

しない

部 分 払 の 基 準

業 務 内 容	履 行 予定月	数 量	単 位	単 価	金 額

※単価及び金額は消費税及び地方消費税相当額を含まない金額

※概算数量の場合は、数量及び金額を（ ）で囲む。

委 託 代 金 額

内 訳 業 務 価 格

消費税及び地方消費税相当額

内 訳 書

名 称	形状寸法等	数 量	単 位	単 価 (円)	金 額 (円)	摘 要
既存フェンスの撤去、処分（北側）		50	m			
フェンス及び支柱（北側）	H1200mm、間仕切りタイプ、亜鉛メッキ等の塩害対策がされているもの、黒色	50	m			
フェンス及び支柱（南西側①）	H1200mm、間仕切りタイプ、亜鉛メッキ等の塩害対策がされているもの、黒色	11	m			
フェンス及び支柱（南西側②）	H1200mm、間仕切りタイプ、亜鉛メッキ等の塩害対策がされているもの、黒色	5.5	m			
フェンス及び支柱（南東側）	H1800mm、間仕切りタイプ、亜鉛メッキ等の塩害対策がされているもの、黒色	20	m			
設置費		1	式			
諸経費		1	式			
小計						
消費税額						
合計						

※ 概算数量の場合は、数量及び金額を（ ）で囲む

修繕仕様書

1 修繕名称

たきがしら会館 フェンス修繕

2 修繕場所

磯子区滝頭三丁目1番68号 たきがしら会館

3 履行期限

令和4年3月31日(木)

4 修繕内容

項目	仕様等	数量	単位
既存フェンスの撤去、処分 (北側)		50	m
フェンス及び支柱(北側)	H1200mm、間仕切りタイプ、亜鉛メッキ等の塩害対策がされているもの、黒色 【参考】現行フェンスのピッチ(柱芯々間隔) W1850mm×26 W770mm×1 W2000mm×1	50	m
フェンス及び支柱(南西側①)	H1200mm、間仕切りタイプ、亜鉛メッキ等の塩害対策がされているもの、黒色 【参考】支柱跡のピッチ(芯々間隔) W1895mm×2 W1965mm×1 W1760mm×1 W1740mm×1	11	m
フェンス及び支柱(南西側②)	H1200mm、間仕切りタイプ、亜鉛メッキ等の塩害対策がされているもの、黒色 【参考】支柱跡のピッチ(芯々間隔) W1880mm×1 W1790mm×2	5.5	m
フェンス及び支柱(南東側)	H1800mm、間仕切りタイプ、亜鉛メッキ等の塩害対策がされているもの、黒色 【参考】支柱跡のピッチ(芯々間隔) W1900mm×6 W2000mm×4	20	m

設置費		1	式
諸経費		1	式

5 修繕提出書類

- (1) 修繕報告書
- (2) 修繕状況写真（施行前、施工後）
- (3) その他本市担当者が指示する書類

6 その他

- (1) 当該作業の実施にあたっては、近隣住民への影響を配慮し、騒音・振動等が発生する可能性のある場合は、予め周知等を行い、理解を得るよう努めること。
- (2) 当該作業の実施にあたっては、施設利用者および近隣住民への安全面の影響を考慮した対策を十分にとること。
- (3) 作業にあたっては、施設などを損傷させないように注意すること。
- (4) その他定めていないことは、委託者と受託者で協議して決めること。

画像有り

Architectural site plan for the Yokohama City Council Office building renovation. The plan shows the building's footprint, existing and proposed fences, and various utility lines. Red lines and arrows highlight specific fence construction areas.

**フェンス撤去及び新設
新設フェンス H1,200mm x 50m**

**フェンスの新設 (南西)
H1,200mm x 11m**

**フェンスの新設 (南西)
H1,200mm x 5m**

**フェンスの新設 (南東)
H1,800mm x 20m**

Table 1: Project Information

工事名	横浜市職員会館新築工事	年月日	
図面	A-19	枚数	1/20
設計者	松本陽一	担当者	

Table 2: Construction Details

横浜市職員会館新築工事	
建築	図面 59/77 外装工事 配線図 S-1201 87-5
設計者及び責任者氏名	松本陽一
設計者及び責任者住所	〒222-2222 神奈川県横浜市港北区新町2-2-22 松本陽一

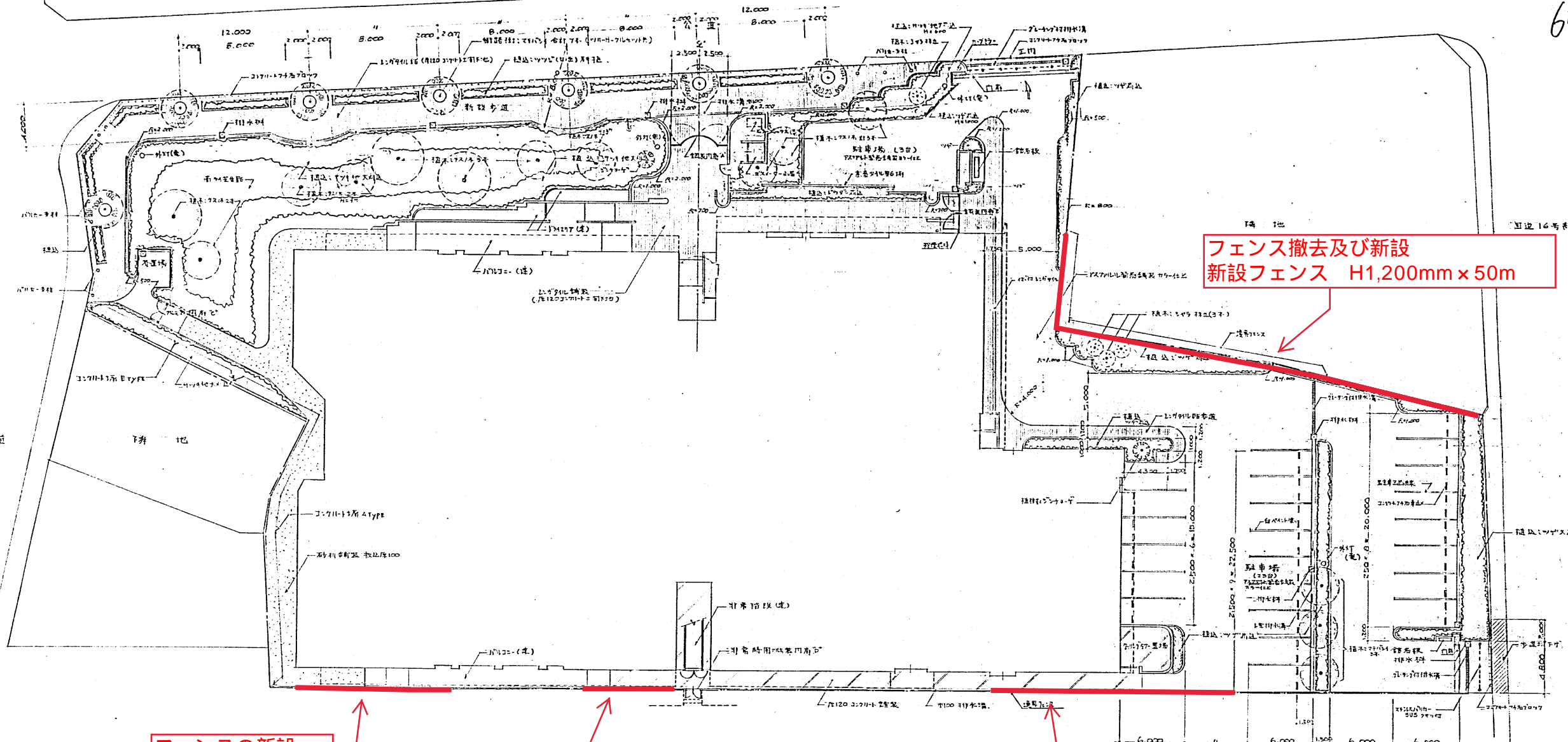
Table 3: Scale and Notes

縮尺	1/200
備考	1. 地味色(黒)のフェンスに白のラインを施すこと。
2.	フェンスの設置は、地味色(黒)のフェンスに白のラインを施すこと。
3.	フェンスの設置は、地味色(黒)のフェンスに白のラインを施すこと。
4.	フェンスの設置は、地味色(黒)のフェンスに白のラインを施すこと。
5.	フェンスの設置は、地味色(黒)のフェンスに白のラインを施すこと。
6.	フェンスの設置は、地味色(黒)のフェンスに白のラインを施すこと。
7.	フェンスの設置は、地味色(黒)のフェンスに白のラインを施すこと。
8.	フェンスの設置は、地味色(黒)のフェンスに白のラインを施すこと。
9.	フェンスの設置は、地味色(黒)のフェンスに白のラインを施すこと。
10.	フェンスの設置は、地味色(黒)のフェンスに白のラインを施すこと。

画像無し

456000012048 F

60



フェンス撤去及び新設
新設フェンス H1,200mm x 50m

フェンスの新設
H1,200mm x 11m

フェンスの新設
H1,200mm x 5.5m

フェンスの新設 (南東)
H1,800mm x 20m

外構工事 配置図 2-1/200
 ①) コルナ等、植込縁 等長大のジョイント前後にEXP.JOINTを設ける。
 ②) コルナ設置部分に5"以内程度は区別EXP.JOINT間を設ける。(コルナ部分に注意)

- 6. コルナ(出込) H = 600
- 7. コルナ H = 600, 1200
- 8. コルナ H = 1000
- 9. コルナ H = 600
- 10. コルナ(地味取組) H = 600
- 11. コルナ(出込) H = 600
- 12. コルナ(出込) H = 600
- 13. コルナ(出込) H = 600
- 14. コルナ(出込) H = 600
- 15. コルナ(出込) H = 600
- 16. コルナ(出込) H = 600
- 17. コルナ(出込) H = 600
- 18. コルナ(出込) H = 600
- 19. コルナ(出込) H = 600
- 20. コルナ(出込) H = 600
- 21. コルナ(出込) H = 600
- 22. コルナ(出込) H = 600
- 23. コルナ(出込) H = 600
- 24. コルナ(出込) H = 600
- 25. コルナ(出込) H = 600
- 26. コルナ(出込) H = 600
- 27. コルナ(出込) H = 600
- 28. コルナ(出込) H = 600
- 29. コルナ(出込) H = 600
- 30. コルナ(出込) H = 600
- 31. コルナ(出込) H = 600
- 32. コルナ(出込) H = 600
- 33. コルナ(出込) H = 600
- 34. コルナ(出込) H = 600
- 35. コルナ(出込) H = 600
- 36. コルナ(出込) H = 600
- 37. コルナ(出込) H = 600
- 38. コルナ(出込) H = 600
- 39. コルナ(出込) H = 600
- 40. コルナ(出込) H = 600
- 41. コルナ(出込) H = 600
- 42. コルナ(出込) H = 600
- 43. コルナ(出込) H = 600
- 44. コルナ(出込) H = 600
- 45. コルナ(出込) H = 600
- 46. コルナ(出込) H = 600
- 47. コルナ(出込) H = 600
- 48. コルナ(出込) H = 600
- 49. コルナ(出込) H = 600
- 50. コルナ(出込) H = 600
- 51. コルナ(出込) H = 600
- 52. コルナ(出込) H = 600
- 53. コルナ(出込) H = 600
- 54. コルナ(出込) H = 600
- 55. コルナ(出込) H = 600
- 56. コルナ(出込) H = 600
- 57. コルナ(出込) H = 600
- 58. コルナ(出込) H = 600
- 59. コルナ(出込) H = 600
- 60. コルナ(出込) H = 600
- 61. コルナ(出込) H = 600
- 62. コルナ(出込) H = 600
- 63. コルナ(出込) H = 600
- 64. コルナ(出込) H = 600
- 65. コルナ(出込) H = 600
- 66. コルナ(出込) H = 600
- 67. コルナ(出込) H = 600
- 68. コルナ(出込) H = 600
- 69. コルナ(出込) H = 600
- 70. コルナ(出込) H = 600
- 71. コルナ(出込) H = 600
- 72. コルナ(出込) H = 600
- 73. コルナ(出込) H = 600
- 74. コルナ(出込) H = 600
- 75. コルナ(出込) H = 600
- 76. コルナ(出込) H = 600
- 77. コルナ(出込) H = 600
- 78. コルナ(出込) H = 600
- 79. コルナ(出込) H = 600
- 80. コルナ(出込) H = 600
- 81. コルナ(出込) H = 600
- 82. コルナ(出込) H = 600
- 83. コルナ(出込) H = 600
- 84. コルナ(出込) H = 600
- 85. コルナ(出込) H = 600
- 86. コルナ(出込) H = 600
- 87. コルナ(出込) H = 600
- 88. コルナ(出込) H = 600
- 89. コルナ(出込) H = 600
- 90. コルナ(出込) H = 600
- 91. コルナ(出込) H = 600
- 92. コルナ(出込) H = 600
- 93. コルナ(出込) H = 600
- 94. コルナ(出込) H = 600
- 95. コルナ(出込) H = 600
- 96. コルナ(出込) H = 600
- 97. コルナ(出込) H = 600
- 98. コルナ(出込) H = 600
- 99. コルナ(出込) H = 600
- 100. コルナ(出込) H = 600

工名	横浜市職員会館新築工事	年月日	
図番	A-19	枚数	1/200
設計者	松本 陽一	監理者	
製図者		承認者	
検査者		検査日	
横浜市建築局			

横浜市職員会館新築工事			
図番	59/77	外構工事 配置図	Scale 1/200 87-5
製図者	松本 陽一	監理者	
製図日	2007.07.22	製図場所	
株式会社 松本 陽一 設計事務所 (〒227-0001 東京都神奈川郡相模原市緑区2-2-22)			