

受付 番号	種 目 番 号	連絡先	委託担当	ふりがな	あらい えいこ
			港北区地域振興課	担当者名	荒井 映子
			生涯学習支援係	電 話	540-2242

設 計 書

- 1 委 託 名 小机スポーツ会館照明LED化業務委託
- 2 履 行 場 所 小机スポーツ会館（横浜市港北区小机町1800-1）
- 3 履 行 期 間 ☒ 期間 契約締結日から令和4年3月18日まで
又 は 期 限 ☐ 期限 平成 年 月 日 まで
- 4 契 約 区 分 ☒ 確定契約 ☐ 概算契約
- 5 その他特約事項 なし
- 6 現 場 説 明 ☒ 不要
☐ 要 （ 月 日 時 分 場所 ）
- 7 委 託 概 要 小机スポーツ会館体育室及び事務室等の照明器具を
LED化する。

8 部 分 払

☐ す る （ 回以内）

☒ し ない

部 分 払 の 基 準					
業 務 内 容	履 行 予定月	数 量	単 位	単 価	金 額

※単価及び金額は消費税及び地方消費税相当額を含まない金額
※概算数量の場合は、数量及び金額を（ ）で囲む。

委 託 代 金 額	
内 訳 業 務 価 格	
消費税及び地方消費税相当額	

内 訳 書

名 称	形状寸法等	数量	単位	単 価 (円)	金 額 (円)	摘 要
小机スポーツ会館照明 L E D 化業務委託						
【体育室照明】						
高天井 L E D 照明	三菱EL-GT15110N/W AHTN	12	台			同等品可
高天井 L E D 照明用ガード	三菱EL-XGA003A	12	個			同等品可
雑材料消耗品費		1	式			
器具取替経費		1	式			
既設器具撤去・処分費		1	式			
足場・床養生費		1	式			
運搬費		1	式			
諸経費		1	式			
体育室照明 計 ①						
【事務室等照明】						
事務室 L E D 照明器具	三菱MY-V450331/N AHTN	3	台			同等品可
ミーティング室 L E D 照明器具	三菱MY-V450331/N AHTN	2	台			同等品可
男子トイレ・更衣室 L E D 照明器具	三菱MY-V450330/N AHTN	2	台			トイレ奥側・更衣室 同等品可
男子トイレ・更衣室 L E D 照明器具	三菱MY-V208230/N AHTN	1	台			トイレ手前側 同等品可
男子トイレ・更衣室 L E D 照明器具	東芝LEDB-20940N-LS9	1	台			洗面所 同等品可
男子シャワー室 L E D 照明器具	東芝LEDB88907	1	台			同等品可
男子シャワー室LEDランプ	東芝LDA6L-G-E17/S/60W2	1	個			同等品可
女子トイレ・更衣室 L E D 照明器具	三菱MY-V450330/N AHTN	2	台			トイレ奥側・更衣室 同等品可
女子トイレ・更衣室 L E D 照明器具	三菱MY-V208230/N AHTN	1	台			トイレ手前側 同等品可
女子トイレ・更衣室 L E D 照明器具	東芝LEDB-20940N-LS9	1	台			洗面所 同等品可
女子シャワー室 L E D 照明器具	東芝LEDB88907	1	台			同等品可
女子シャワー室LEDランプ	東芝LDA7L-G-E17/S/60W	1	個			同等品可
身障者トイレ L E D 照明器具	三菱MY-V420330/N AHTN	1	台			トイレ奥側 同等品可
身障者トイレ L E D 照明器具	三菱MY-V208230/N AHTN	1	台			トイレ手前側 同等品可
廊下 L E D 照明器具	三菱MY-V208230/N AHTN	1	台			玄関ホール付近 同等品可
廊下 L E D 照明器具	三菱MY-VH208230B/N AHTN	3	台			同等品可
雑材料消耗品費		1	式			
器具取替経費		1	式			
既設器具撤去・処分費		1	式			
運搬費		1	式			
諸経費		1	式			
事務室等照明 計 ②						
業務価格合計 (①+②)						
消費税及び地方消費税相当額		10	%			
委託代金額						

※概算数量の場合は、数量及び金額を（ ）で囲む

小机スポーツ会館照明ＬＥＤ化業務委託 特記仕様書

1 適用範囲

この仕様書は、「小机スポーツ会館照明ＬＥＤ化業務委託」について適用する。

2 目的

小机スポーツ会館の照明器具をＬＥＤ化することにより、施設の省エネルギー化を促進することを目的とする。

3 履行場所

小机スポーツ会館（横浜市港北区小机町 1800-1） ※昭和 53 年度竣工

4 履行期限

令和 4 年 3 月 18 日まで

5 業務内容

既存照明器具に対応するＬＥＤ照明を選定及び調達し、置き換える。業務内容には、物品の運搬・搬入、ＬＥＤ照明の設置・調整、既存照明器具の撤去・運搬・処分、報告書の作成を含む。

(1) 既存照明器具の撤去等

ア 別紙図面で示した箇所の既存照明器具を撤去、運搬、処分する。

（体育室 12 か所、事務室等 21 か所）

イ 撤去した既存照明器具は「廃棄物の処理および清掃に関する法律」など関連法令に従い、運搬処分すること。

ウ ＬＥＤ照明器具の設置により不用となる既設の配管、配線、器具及び設置中に発生した産業廃棄物は、全て撤去、運搬及び処分すること。（ただし、打込配管はそのままとすること。）

(2) ＬＥＤ照明器具の設置

既存照明器具を撤去した後に、ＬＥＤ照明器具を設置する。

（体育室 12 か所、事務室等 21 か所）

(3) 照明設置後の検査

ア 設置状態確認

各ＬＥＤ照明器具が正常に設置され、器具の脱落の恐れがなく、天井材との隙間等がないようにすること。

イ 点灯状態確認

各ＬＥＤ照明器具が異常なく点灯することを確認すること。

ウ 絶縁抵抗測定

各ＬＥＤ照明器具の設置後に、「電気設備に関する技術基準を定める省令」に基づき分電盤の分岐回路ごとに絶縁抵抗測定を行うこと。

エ 照度測定

J I S 照度基準、労働安全衛生規則を満たす照度であるかどうか測定すること。

(4) 報告書の作成

以下の内容を取りまとめ、報告書として紙で 1 部、合わせて P D F ファイル形式で電子データを提出すること。

ただし、下記アはエクセルデータも合わせて提出すること。なお、報告書の作成に使用する

ることを目的として、契約後、報告書の提出までの間、建物平面図のCADデータもしくはPDFデータを貸与する。

ア 照明器具台帳（エクセル様式）※様式は別途支給する。

イ 設置したLED照明の配置図及び姿図（設置器具のメーカー名を記載すること）

ウ 配線等の補修を行った場合は補修内容の記録

エ 受注者による設置後検査結果

オ 設置前、設置中及び設置後の状況が分かる写真

カ メーカー取扱説明書

キ 産業廃棄物管理票の写し

ク 関係諸官公庁等への申請等が完了していることを示す書類（必要な場合）

6 調達するLED照明器具の仕様

選定するLED照明器具は、次の各条件を満たす製品とすること。

(1) 基本事項

本仕様書、日本工業規格、その他関係する諸法令、規則及び条例などを遵守すること。

(2) 交換方法

器具ごと交換を行い、既存照明器具の改造によるLED化は行わないこと。

(3) 交換するLED器具

公共施設用照明器具（一般社団法人日本照明工業会規格 JIL5004）を原則として選定すること。ただし、適した公共施設用照明器具が存在しない場合は発注者との協議の上で選定すること。

(4) 定格寿命

全光束が初期値の70%となるまでの総点灯時間が40,000時間以上であること。

(5) イミュニティ耐性

設置場所の電磁環境において異常のないこと。

(6) 光源色

原則として既存照明器具から大きく異なるものではないこと。

(7) 照度

JIS照度基準及び労働安全衛生規則を満たす照度を保つこと。

(8) 配光・輝度

既存照明器具から大きく異なるものではないこと。

(9) 耐環境性

LED照明器具は設置場所の雰囲気に適した耐環境性を有するものであること。

(10) 入力電圧

設置場所の配電電圧に適合したものであること。配電電圧の切替えは行わないこと。

7 その他

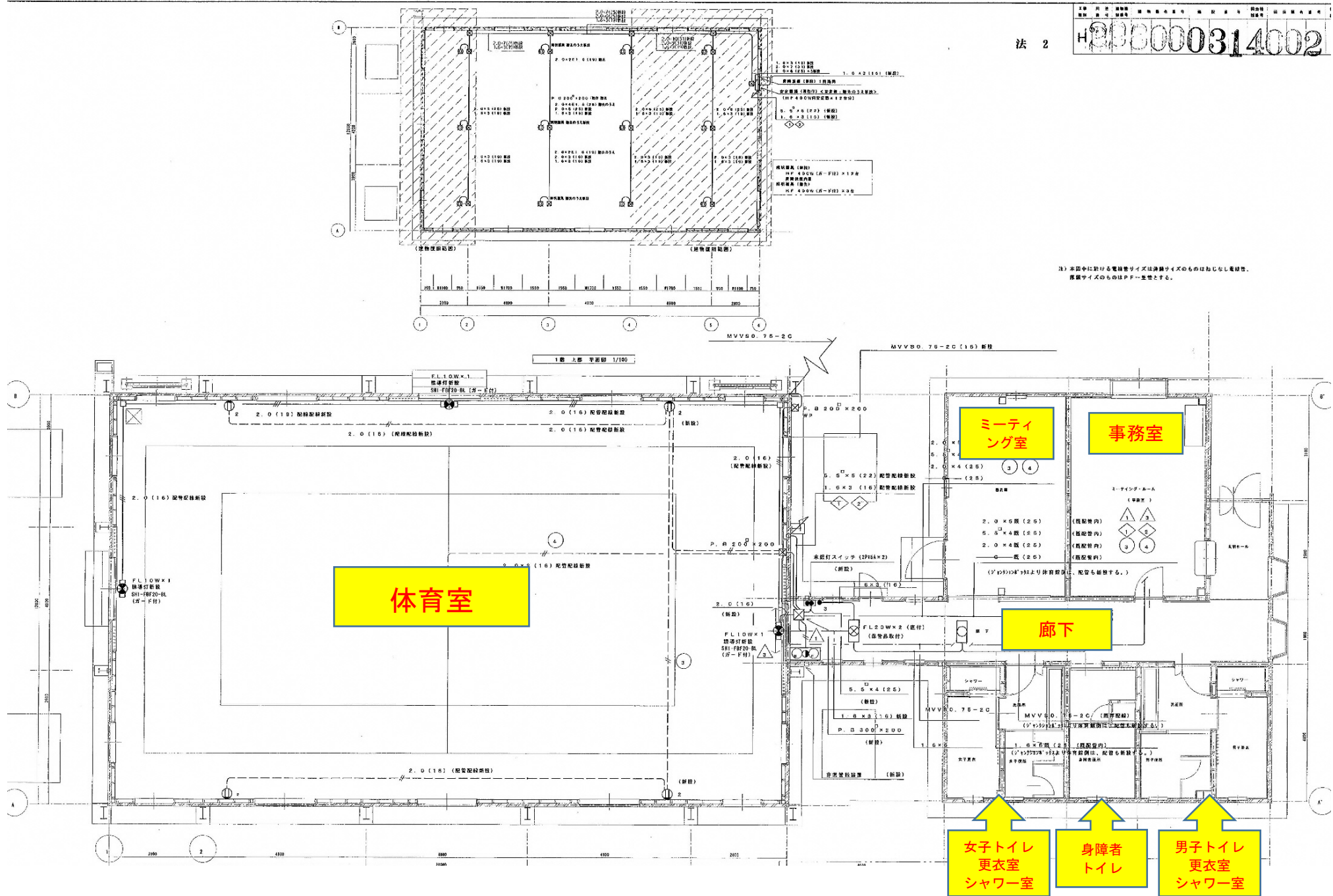
(1) 業務の遂行に先立ち、委託者及び施設側と十分に事前調整を重ね、実効的なスケジュールを作成したうえで、作業を開始すること。

(2) 業務を実施するにあたって知り得た情報を外部に漏らさないこと。

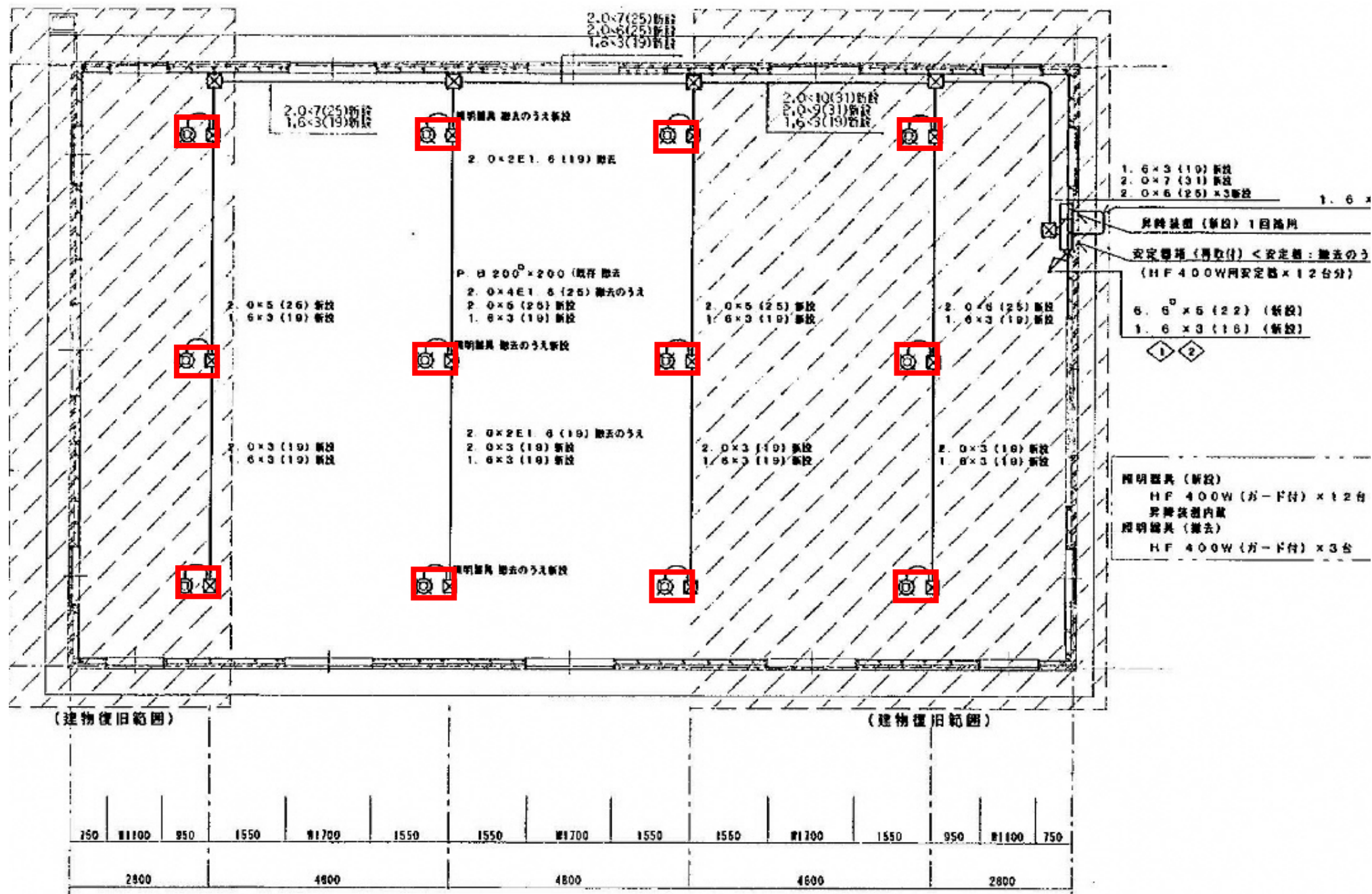
(3) 本業務の遂行にあたっては、個人情報取扱特記事項を遵守するものとする。

(4) その他、この仕様書に定めのない事項については、委託契約約款、横浜市契約規則（昭和39年3月横浜市規則第59号）、その他関連法令等の定めるところによるほか、必要に応じて委託者と受託者で協議して定める。

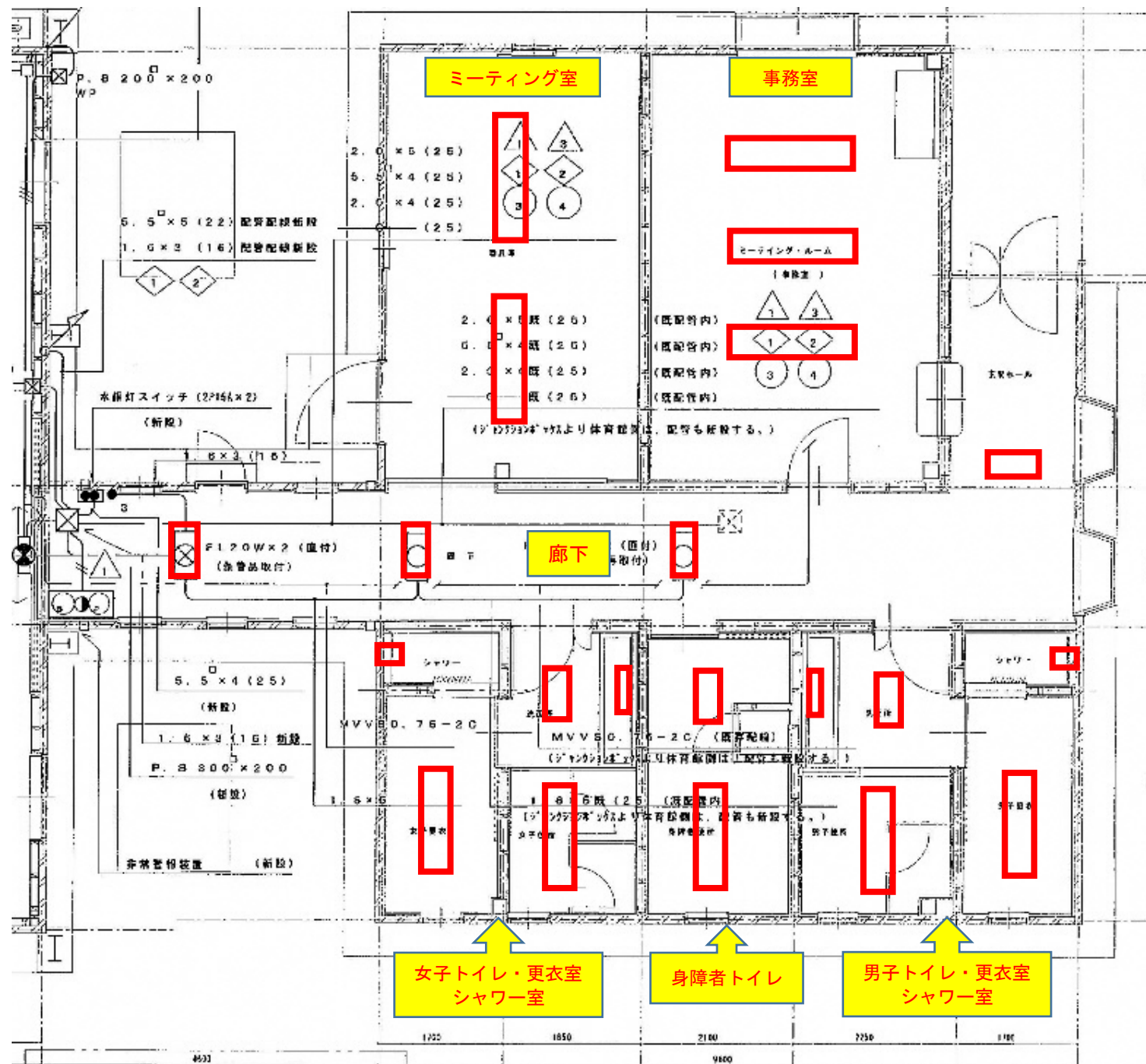
<別紙図面（全体）>



<別紙図面（体育室照明設置箇所）> ※ 高天井LED照明及び照明用ガード設置箇所



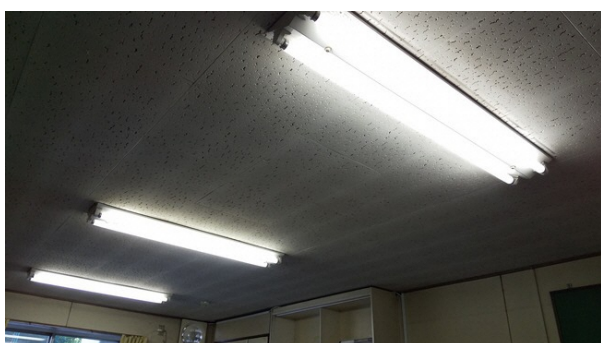
<別紙図面（事務室等照明設置箇所）> □ 照明器具設置箇所



※施設写真
<体育室>



<事務室>



<ミーティング室>



<廊下>



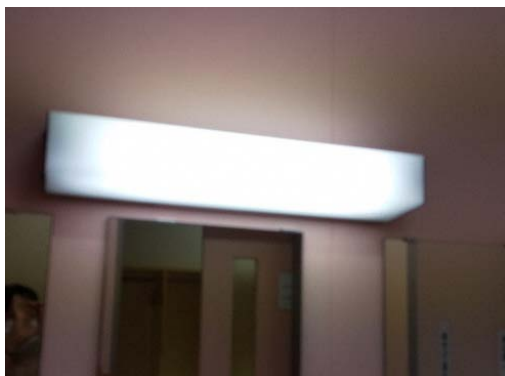
<トイレ>



<更衣室>



<トイレ洗面所>



<シャワー室>



<身障者トイレ>



<参考：施設案内図>

