

8 部 分 払

する (回以内)

しない

部 分 払 の 基 準

業 務 内 容	履 行 予 定 月	数 量	単 位	単 価	金 額

※単価及び金額は消費税及び地方消費税相当額を含まない金額

※概算数量の場合は、数量及び金額を()で囲む

委 託 代 金 額

¥

.-

内 訳 業 務 価 格

¥

.-

消 費 税 及 び 地 方 消 費 税 相 当 額

¥

.-

内 訳 書 1/2

名 称	形状寸法等	数量	単位	単 価		金 額		摘 要
				(円)	(円)	(円)	(円)	
排水口塞ぎ(材工共)		4	箇所					
排水口廻り高さ調整		4	箇所					
タイル床下地調整	6.5㎡/室 (2階女子トイレ・ 3階男子トイレ)	2	室					
同上	6.0㎡/室 (2階男子トイレ・ 3階女子トイレ)	2	室					
複層ビニル床シート	6.5㎡/室 (2階女子・3階男 子トイレ)	2	室					グリーン購入 法適合品 厚さ2.0mm
同上	6.0㎡/室 (2階男子・3階女 子トイレ)	2	室					
接着剤	エポキシ樹脂系	4	室					
同上施工費		4	式					
端末シール貼り (材工共)	熱溶接工法	4	式					
段差解消スロープ 取付	間口幅640mm 高さ40mm 長さ 160mmまで	2	箇所					2階女子トイ レ、3階男子 トイレ
紙巻器撤去及び 移設	穴埋め補修含 む。配置はJIS S0026に基づ く。	3	箇所					2階女子トイ レ、3階男・ 女トイレ
養生清掃費		2	式					
雑材消耗品費		2	式					
運搬交通費		2	式					
諸経費		2	式					
小 計								

※製品は同等品可。

※概算数量の場合は、数量及び金額を()で囲む。

次ページあり

内 訳 書 2/2

名 称	形状寸法等	数量	単位	単 価		金 額		摘 要
				(円)	(円)	(円)	(円)	
洋風大便器	TOTO CS140	3	台					
節水型フラッシュバルブ	同上 TV550S	3	個					
配管セット	同上 TSF640LR	3	組					
スパッド	同上 T82CR32	3	個					
普通便座(蓋なし)	同上 TC290	1	台					2階女子トイレ
普通便座	同上 TC290	2	台					3階男・女トイレ
便座当たり止め金具	同上 TS1521	3	個					
幼児用普通便座	同上 TC60	1	台					2階女子トイレ
給水管固定用ホルダー	同上 T56PH	3	個					
床フランジ	同上 HP430-7	3	個					
既設和風便器周囲 床特殊カット及び床 仕上げ撤去		3	台					
既設和風便器撤去 及びモルタル埋め 戻し		3	台					
給排水管接続		3	台					
洋風大便器取付		3	台					
養生清掃費		2	式					
消耗雑材費		2	式					
運搬交通費		2	式					
諸経費		2	式					
小 計								
合 計								
消費税及び地方 消費税相当額								
委託代金額								

※製品は同等品可。

※概算数量の場合は、数量及び金額を()で囲む。

鶴見図書館 トイレ便器洋式化及び床ドライ化業務委託

1 履行期間：契約締結日から令和3年3月31日（水）まで

2 業務内容

(1) トイレ便器洋式化

ア 「和洋便器改修工法」とする（説明は次のとおり）。

(ア) 既存和便器の躯体打込部を残置しつつ、同一箇所に洋便器を設置する工法としてユニット化されたものとする。

(イ) 洋便器化するフロアごとの改修が可能で、下階からの作業が不要であるものとする。

(ウ) 洋便器は、床置き型フラッシュバルブ式とする。

(エ) 既存防水性能を損なわない、又は、一部損なう場合でも、水で濡らして堅く絞ったモップ拭き程度の乾式清掃に耐える性能を確保できるものとする（防水性能の保証は求めない）。

イ 既設和風便器（2階女子トイレ1台、3階男子トイレ、女子トイレ各1台 計3台）周囲床カット、便器上部及び周囲床仕上げ撤去。

ウ 便器上部撤去に伴って発生した開口部をモルタルにて埋め戻し。

エ 洋便器及び便座設置取付、給排水管接続（2階女子トイレには幼児用便座も重ねて取付）。

※ トイレ個室間仕切り及び扉は既存のままとする。

※ 撤去した便器上部、床下地及び仕上げ材ほかの廃材は、地下1階機械室内の指定場所まで運搬すること。

(2) トイレ床ドライ化

ア 排水口塞ぎ及び排水口廻り高さ調整（カチオン・モルタル使用）

イ 既設モザイクタイル床下地調整を行う。その際、下地モルタルは、既存水勾配をできるだけ平滑にするよう調整する。

ウ 複層ビニル床シートは厚さ2.0mmのグリーン購入法適合品とし、エポキシ樹脂系接着剤を使用して張る。ノーワックスタイプでない場合は、引渡し前に、床ワックス（樹脂ワックス）を施工すること。

エ 端末部シールは熱溶接する。

オ 入口付近段差解消スロープ（既製品）は、公共施設内トイレでの使用に適する十分な防滑性及び

耐久性を有し、トイレ個室の出入り及び手洗器の使用に支障のない長さのものをビス止めする。

カ 既設紙巻器を撤去して移設する。配置は JIS S0026 に基づく。紙巻器撤去後のビス穴補修を行う。

※ 2階女子トイレ内おむつ交換台は既存のままとする。

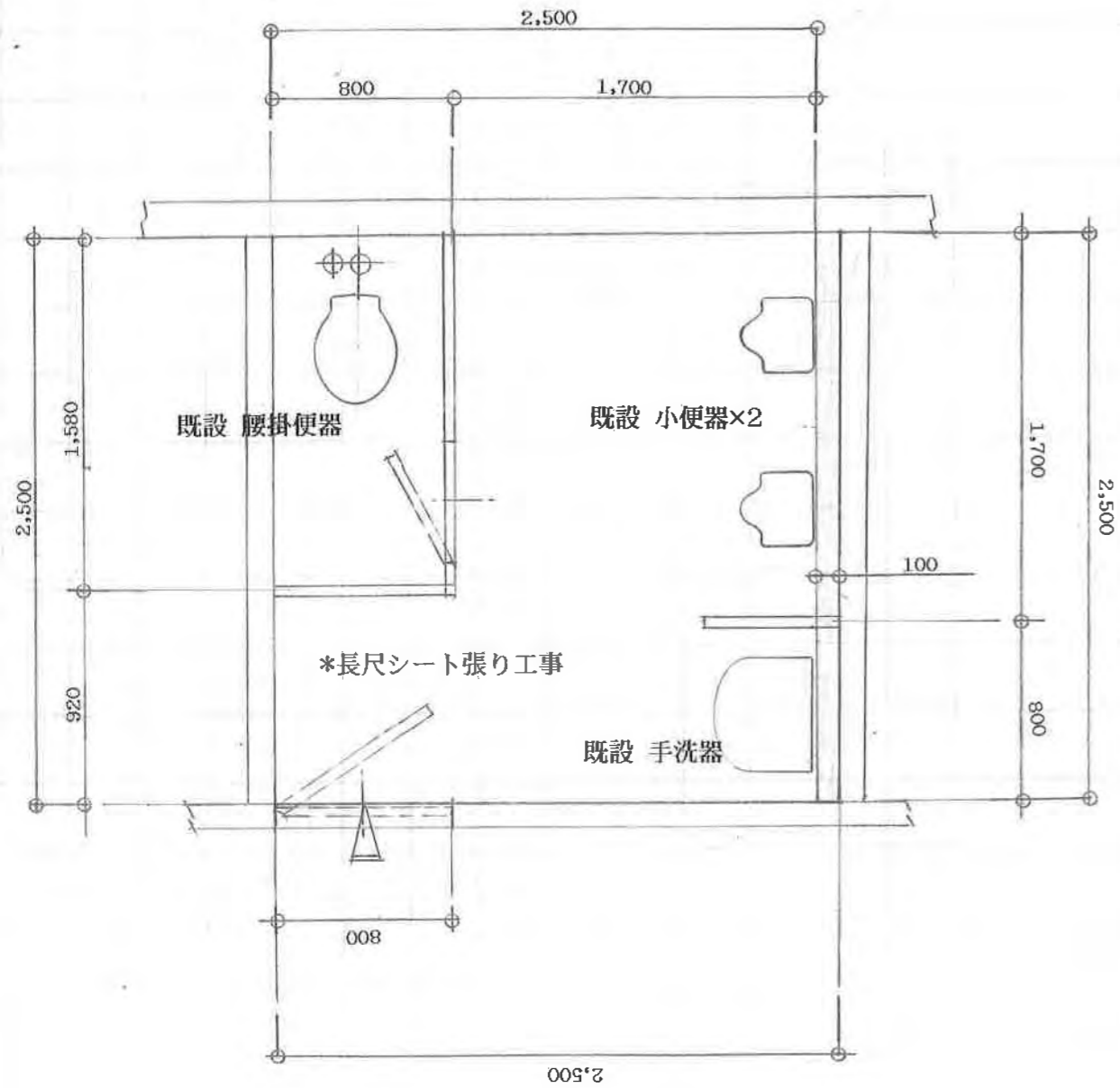
※ 作業に伴って発生する材料容器や梱包材等は適正に処理すること。

3 その他注意事項等

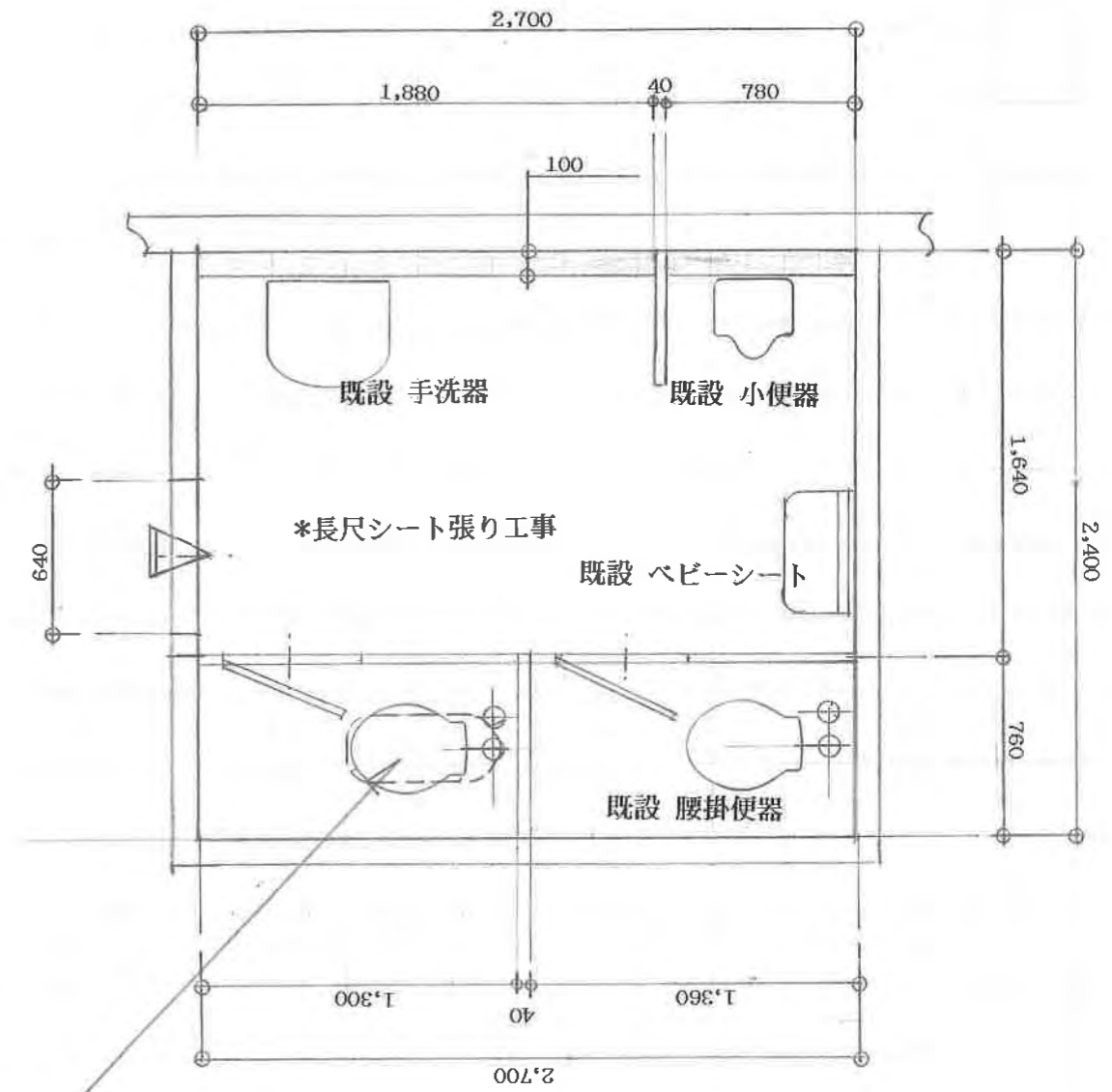
- (1) 図面及び現場写真は別添のとおり。本仕様書に定めのない事項については、委託者・受託者双方が協議して定める。
- (2) 施工は2階男・女トイレ、3階男・女トイレをそれぞれ1工期1フロアずつ行い、騒音の発生する作業は、できるだけ図書館利用者に影響の少ない日時に実施すること。
- (3) 作業中は、作業区域の外に「立ち入り禁止」の標識を置き、誤って図書館利用者が区域内に立ち入らないよう、関係者以外の出入りに注意すること。
- (4) 作業場所への出入りの際は、図書館利用者の通行の妨げとならないように注意するとともに、エレベーターの使用は図書館利用者を優先させるなど、利用者トラブルを起こさないよう注意すること。
- (5) 作業開始から終了まで、図書館敷地内では腕章を着用すること。また、図書館敷地内での喫煙は禁止する。
- (6) 工事用車両を駐車する際は、図書館玄関向かって右通路奥の公園寄りに車を止め、奥の鶴見保育園保育室からの園児及び保育者の緊急時避難通路を常時確保すること。避難通路が常時確保できない車幅の車両の駐車及び駐車中の周囲への工事関係物品の放置は禁止する。

また、図書館の開館時間中であっても「閉館時返却ポスト」前には、ポスト利用のために十分な広さの通路を確保すること。

2F 男子用トイレ



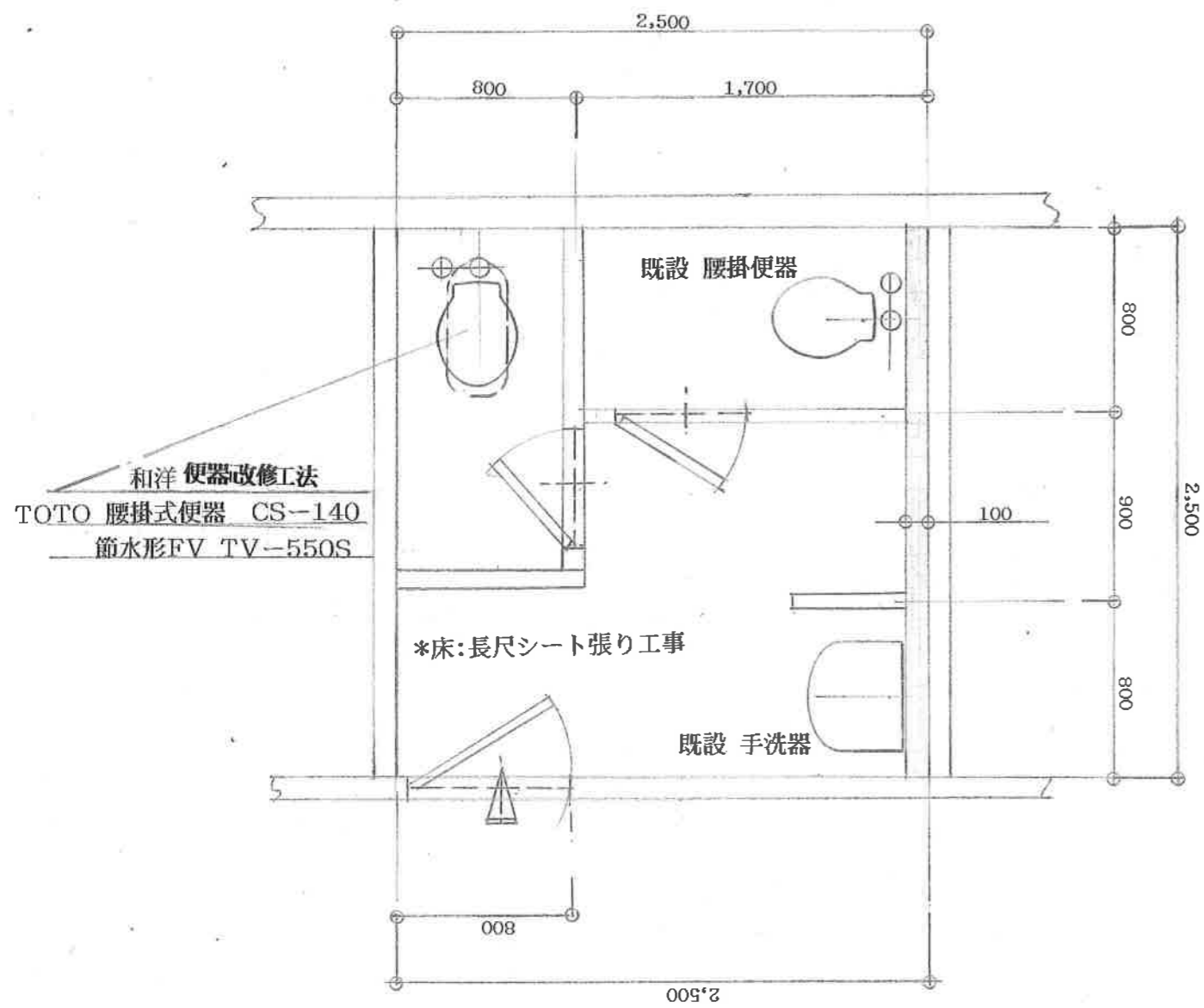
2F 女子用トイレ



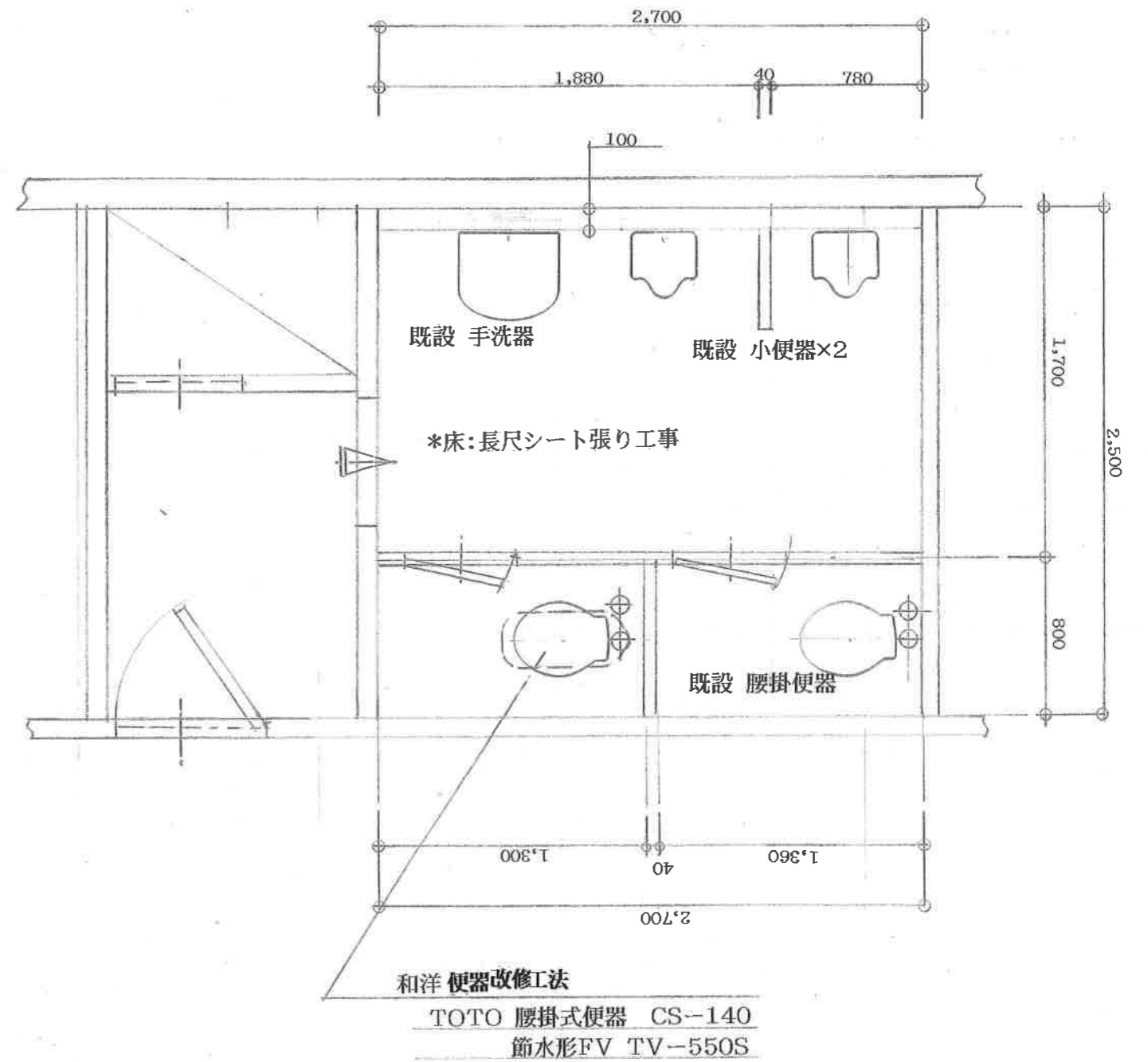
和洋 便器改修工法

TOTO 腰掛式便器 CS-140
 節水形FV TV-550S

3F 女子用トイレ

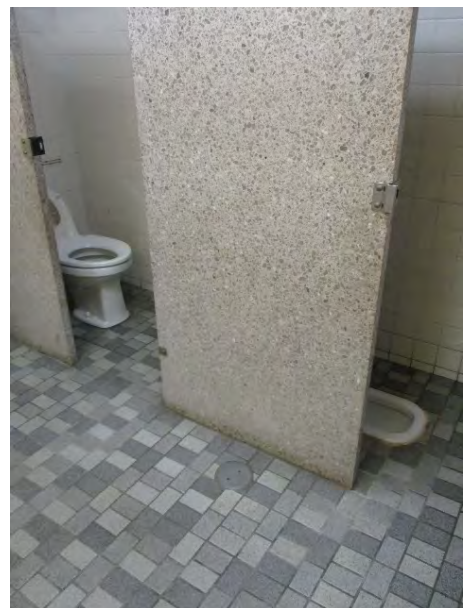


3F 男子用トイレ

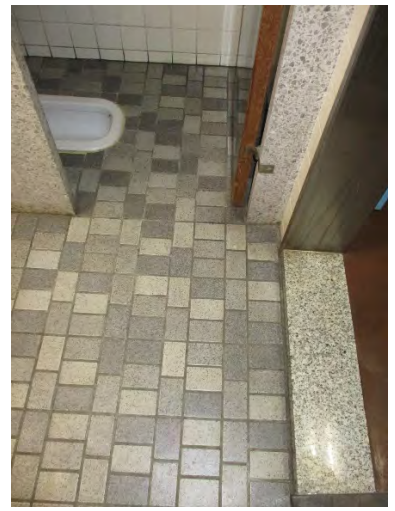




2階男子トイレ (床ドライ化のみ)



2階女子トイレ (洋便化1台・床ドライ化・段差解消)



3階男子トイレ (洋便化1台・床ドライ化・段差解消)



3階女子トイレ (洋便化1台・床ドライ化)