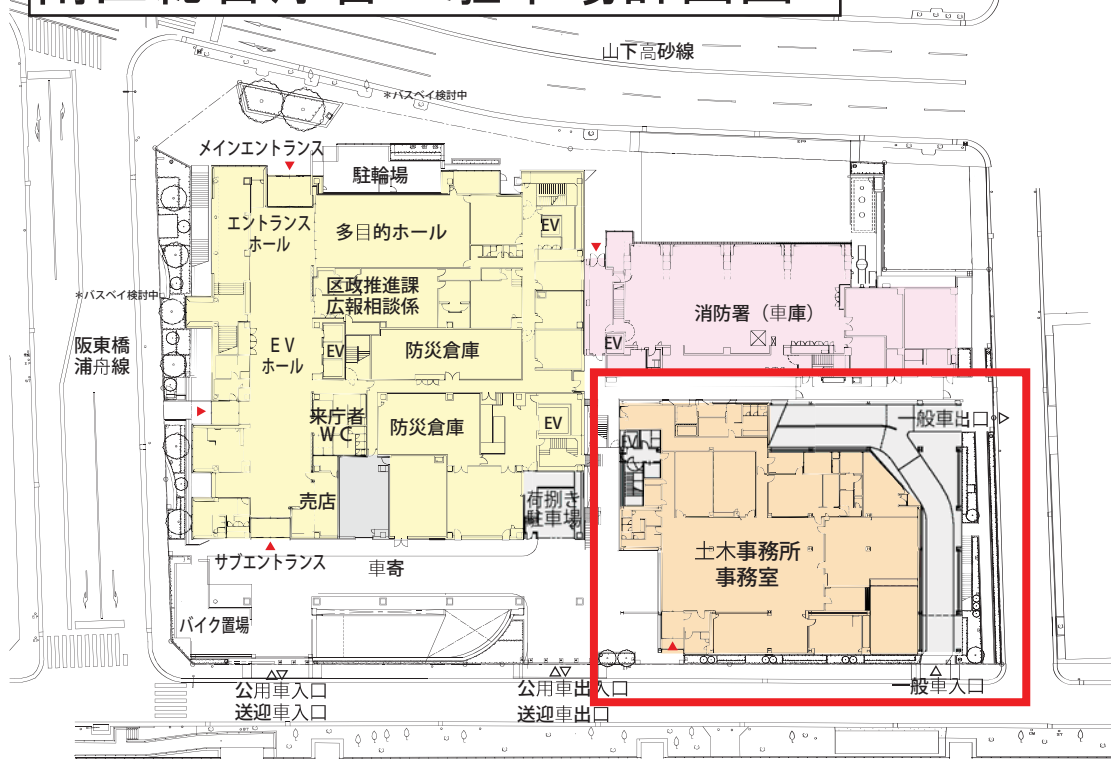


# 南区総合庁舎 駐車場計画図

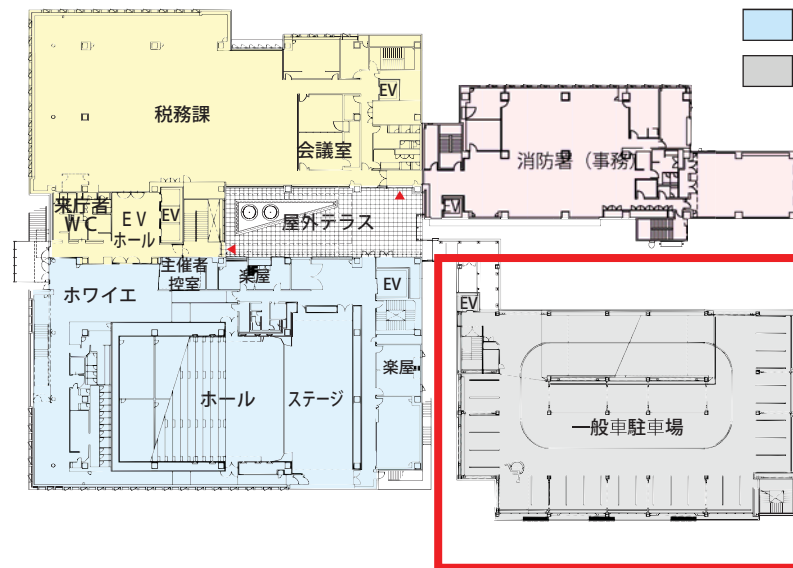
平面1) S=1:1000

□で囲まれた部分が当該駐車場です。

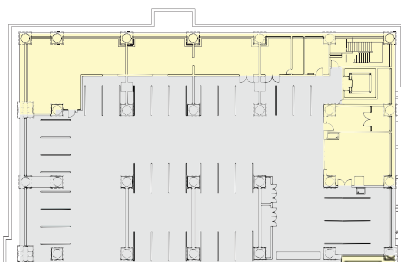
- 区役所
- 土木事務所
- 消防署
- 公会堂
- 駐車場



1 階



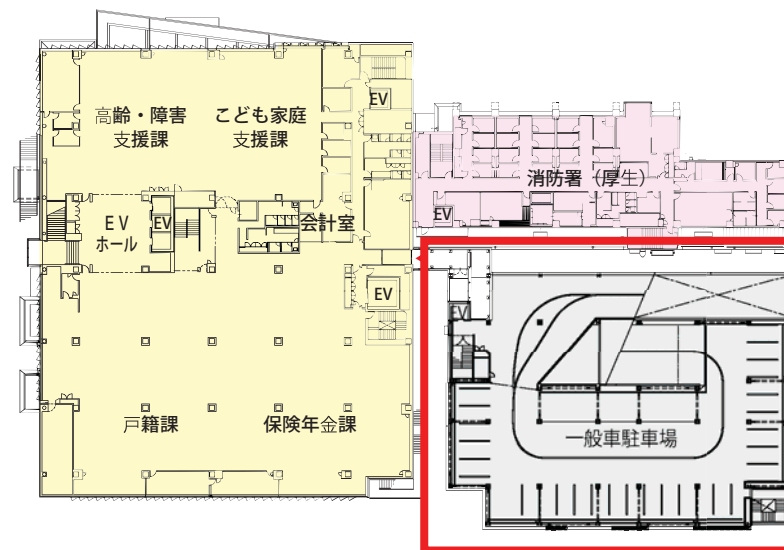
3 階



※この計画図は、現段階の計画であり、今後変更となる場合があります



地下1階



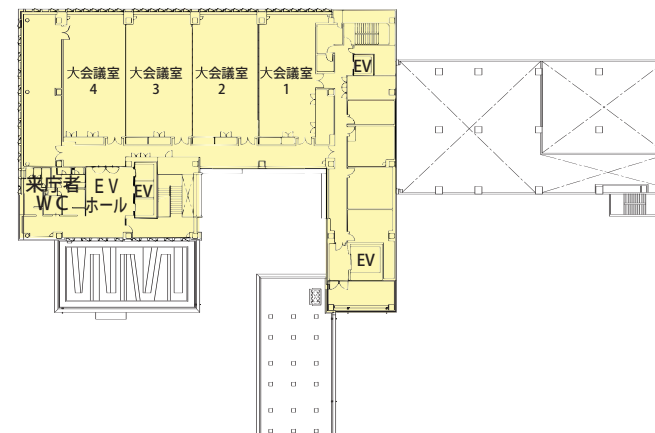
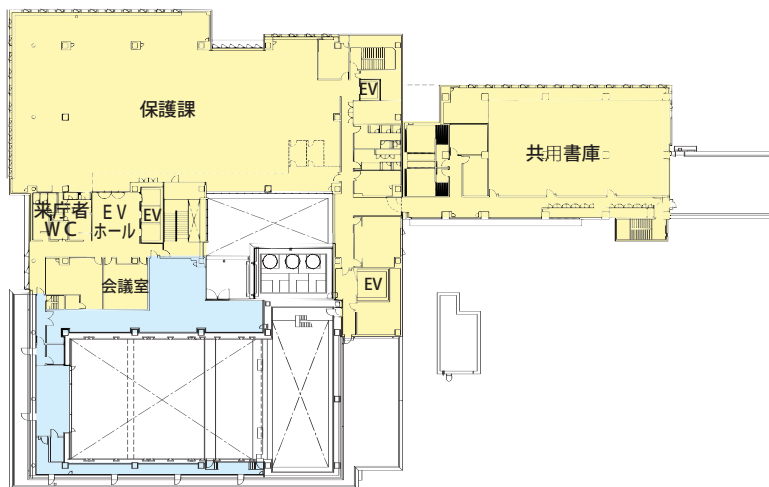
2 階  
/中2階

# 南区総合庁舎 駐車場計画図

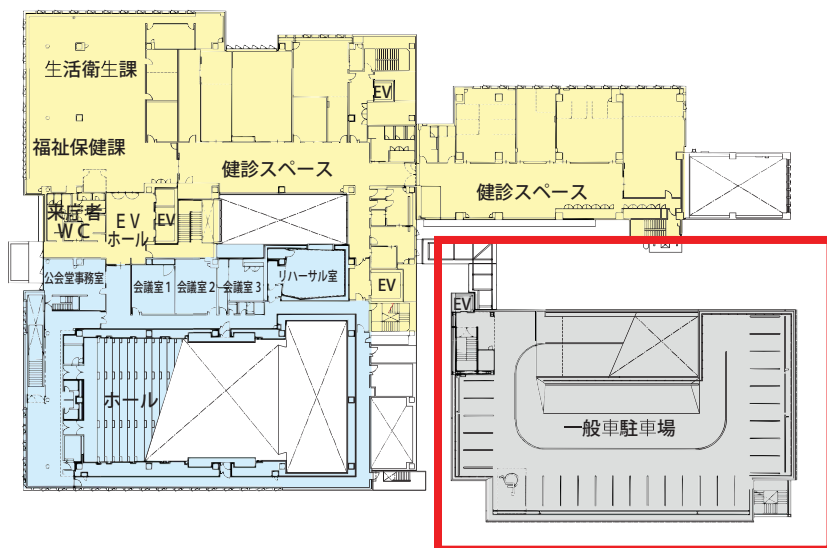
平面図（2） S=1:1000

□で囲まれた部分が当該駐車場です。

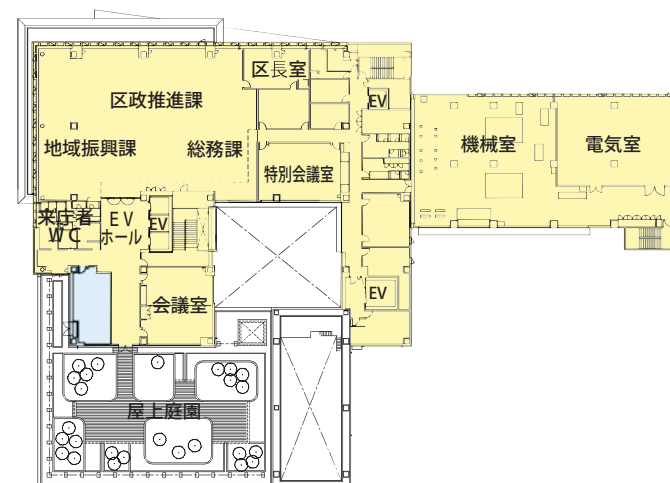
- 区役所
- 土木事務所
- 消防署
- 公会堂
- 駐車場



※この計画図は、現段階の計画であり、今後変更となる場合があります



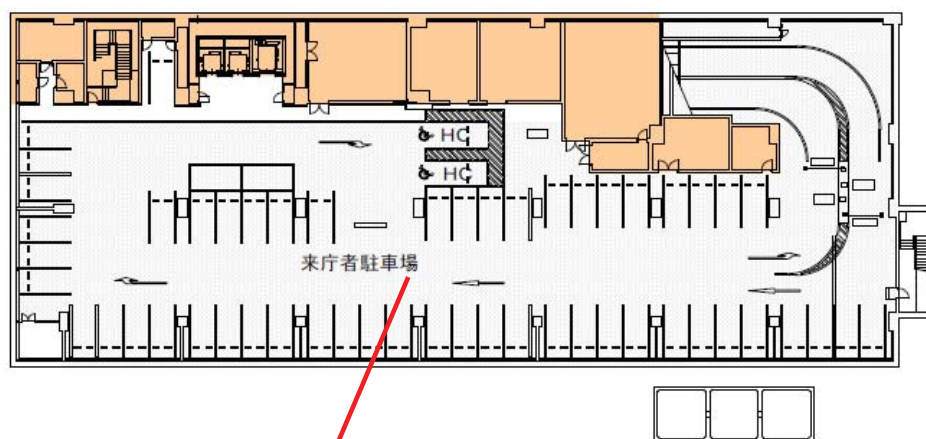
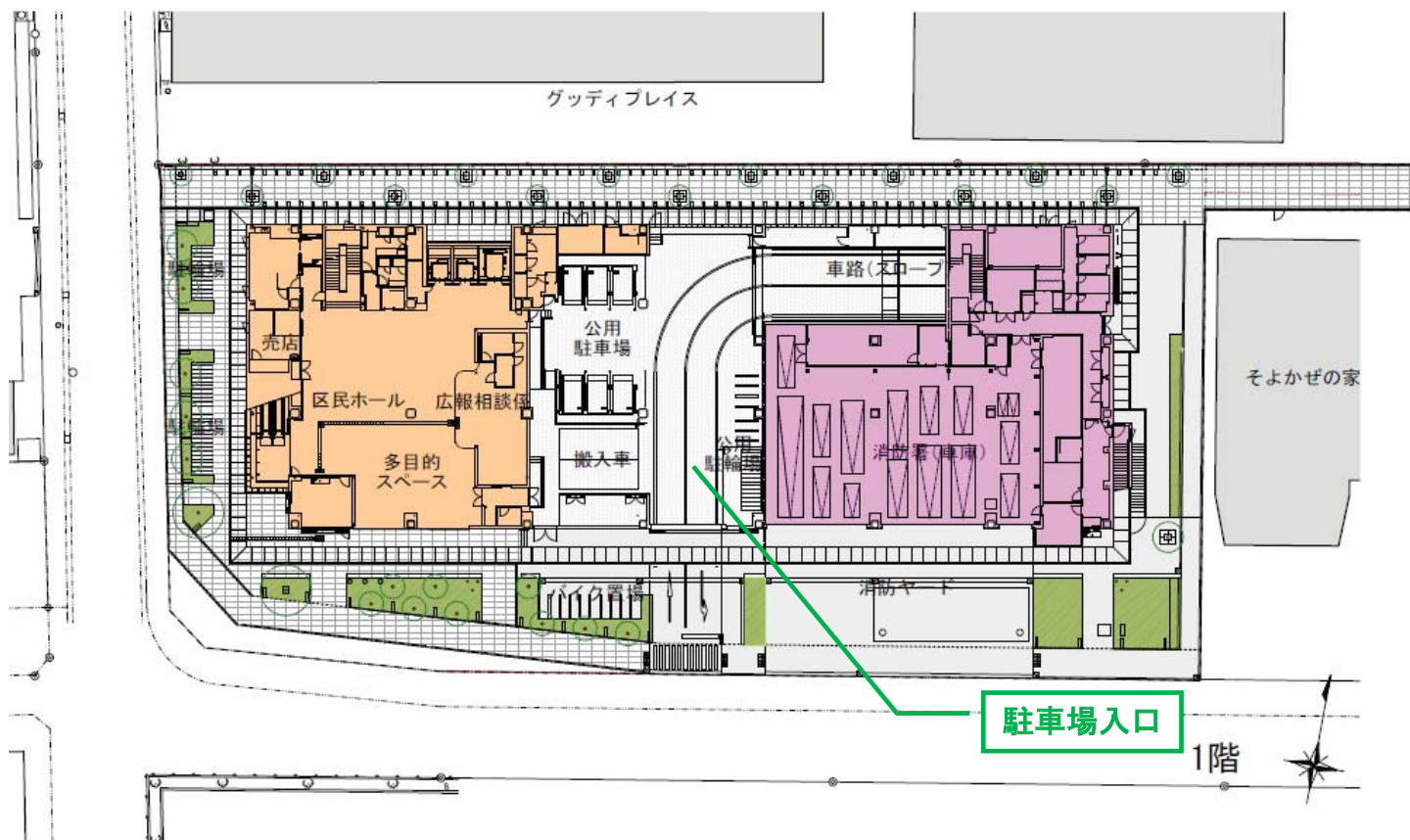
4階



6階



# 港南区総合庁舎 駐車場計画図

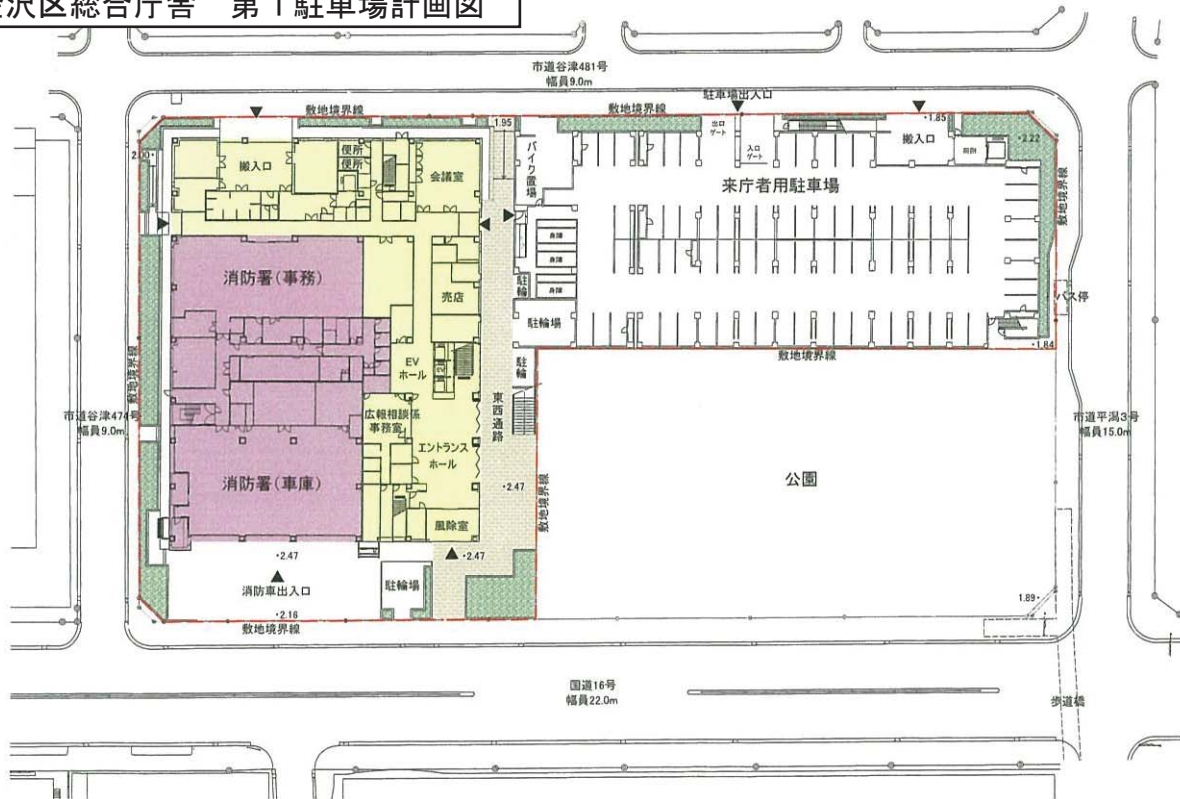


来庁者・公用車駐車場

地下1階

※この計画図は、現段階の計画であり、今後変更となる場合があります

金沢区総合庁舎 第1駐車場計画図

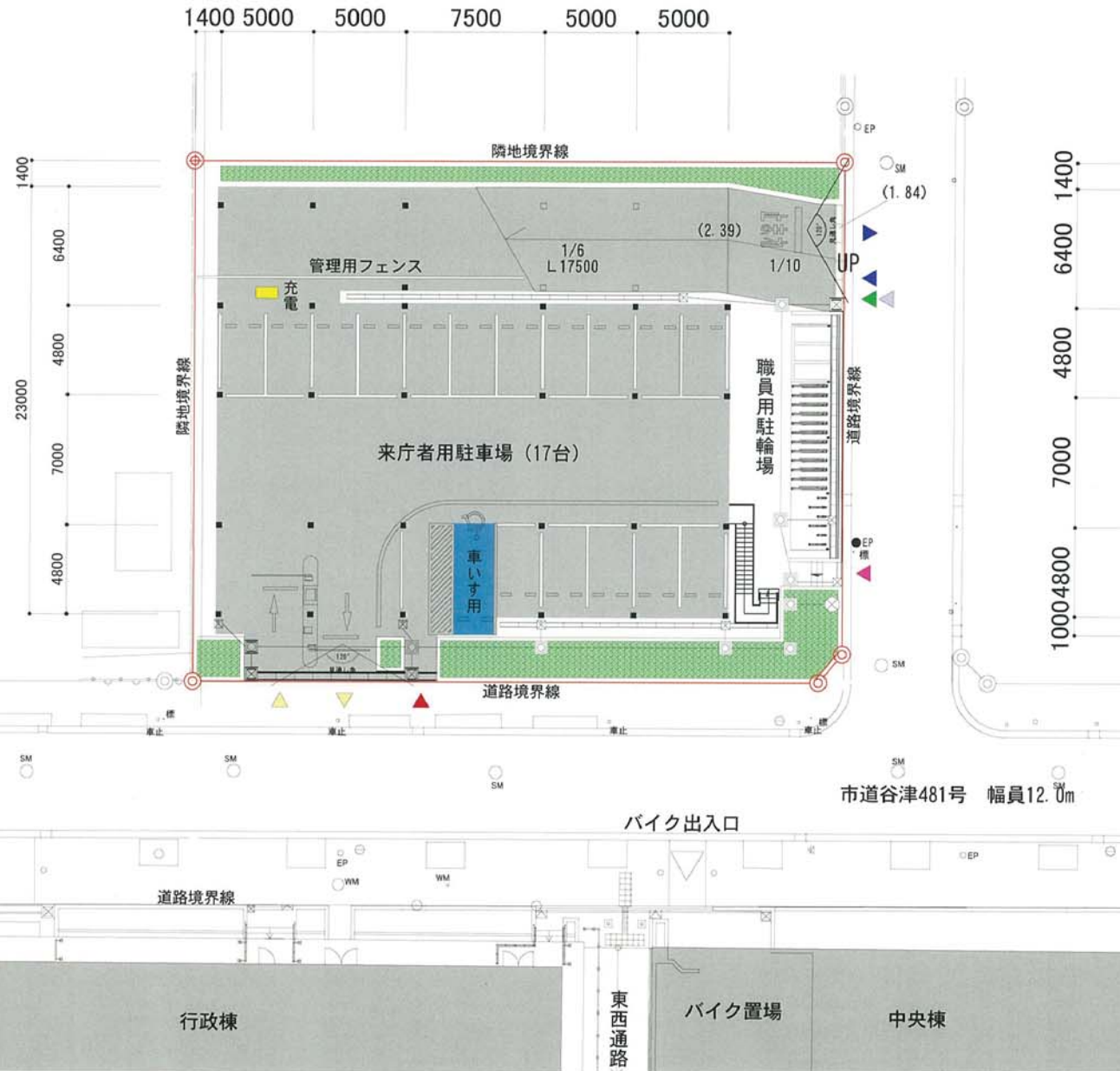


※この計画図は、現段階の計画であり、今後変更となる場合があります

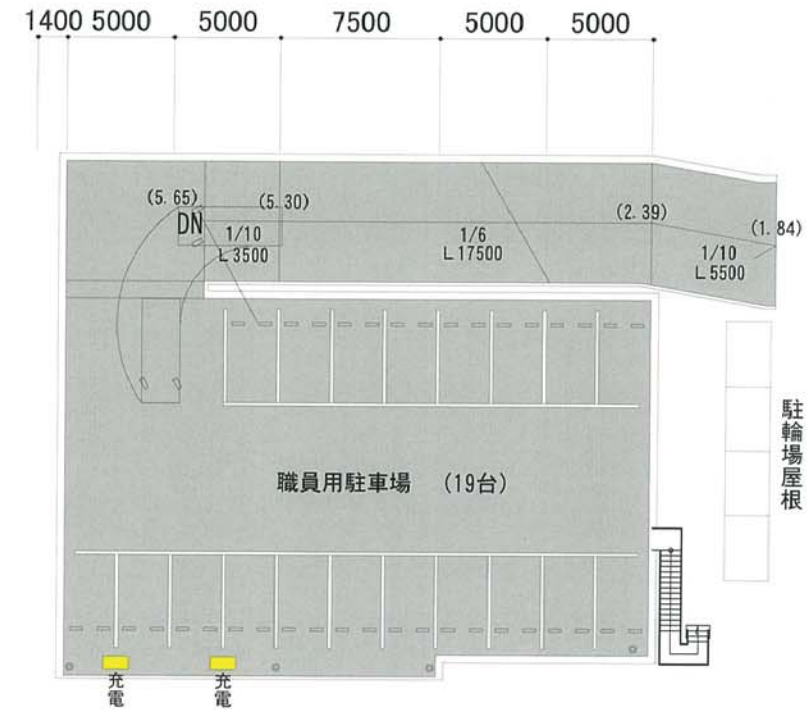


金沢区総合庁舎  
第2駐車場計画図

1 階平面図



2 階平面図



計画台数

来庁者用駐車場	17台 (うち1台は車いす用)	計36台
職員用駐車場	19台	
職員用バイク (@1000)	3台	
職員用駐輪場	30台 (うち24台は2段式)	

凡例

- ▲ 来庁者車両出入口
- ▲ 職員車両出入口
- ▲ 職員バイク出入口
- ▲ 職員自転車出入口
- ▲ 来庁者歩行者出入口
- ▲ 職員歩行者出入口

※この計画図は、現段階の計画であり、今後変更となる場合があります

# 緑区総合庁舎 駐車場改修計画

※この計画図は、現段階の計画であり、  
今後変更となる場合があります

